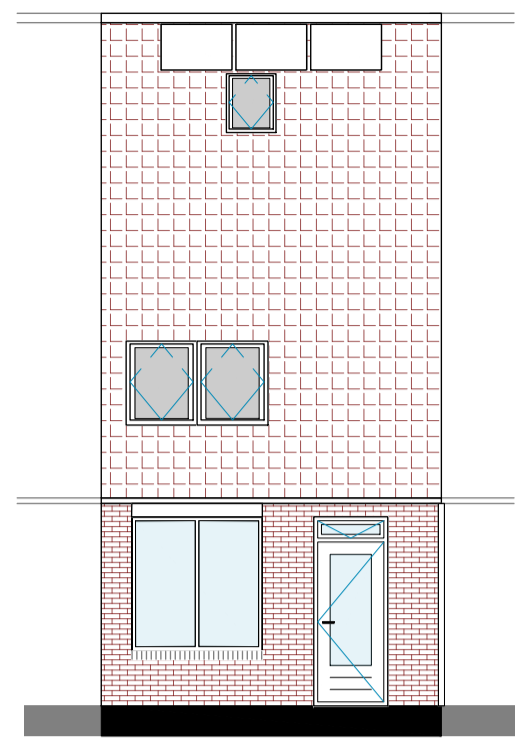
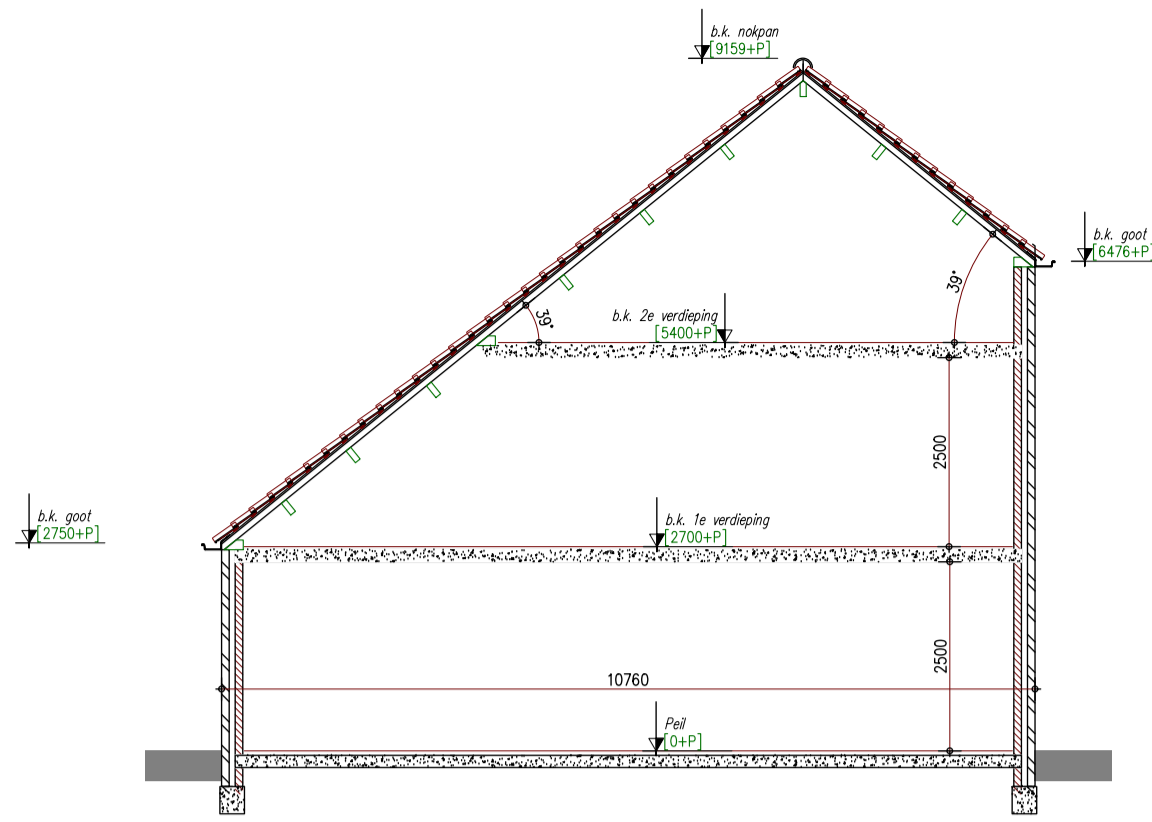


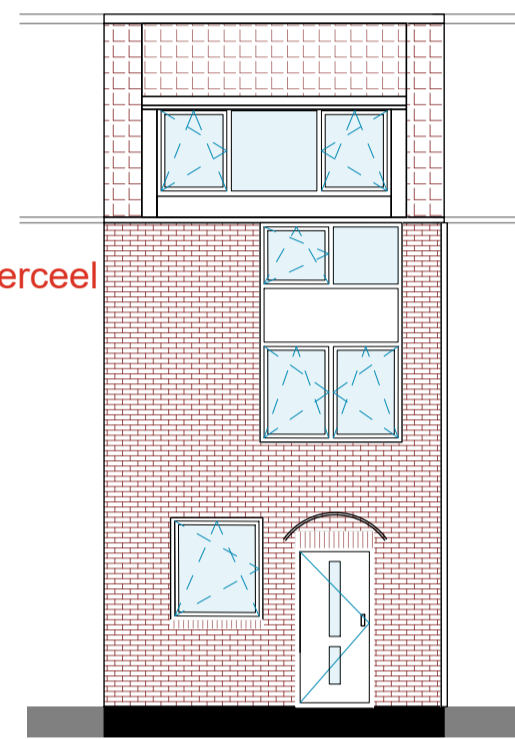
Voorgevel bestaand, schaal 1:100



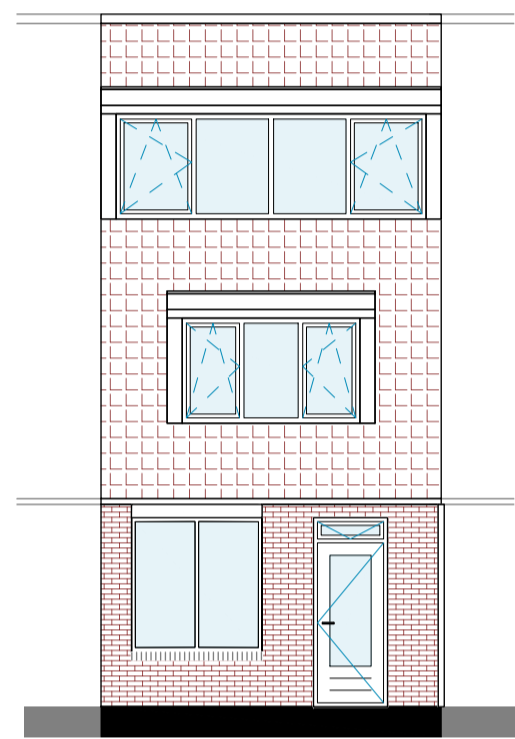
Achtergevel bestaand, schaal 1:100



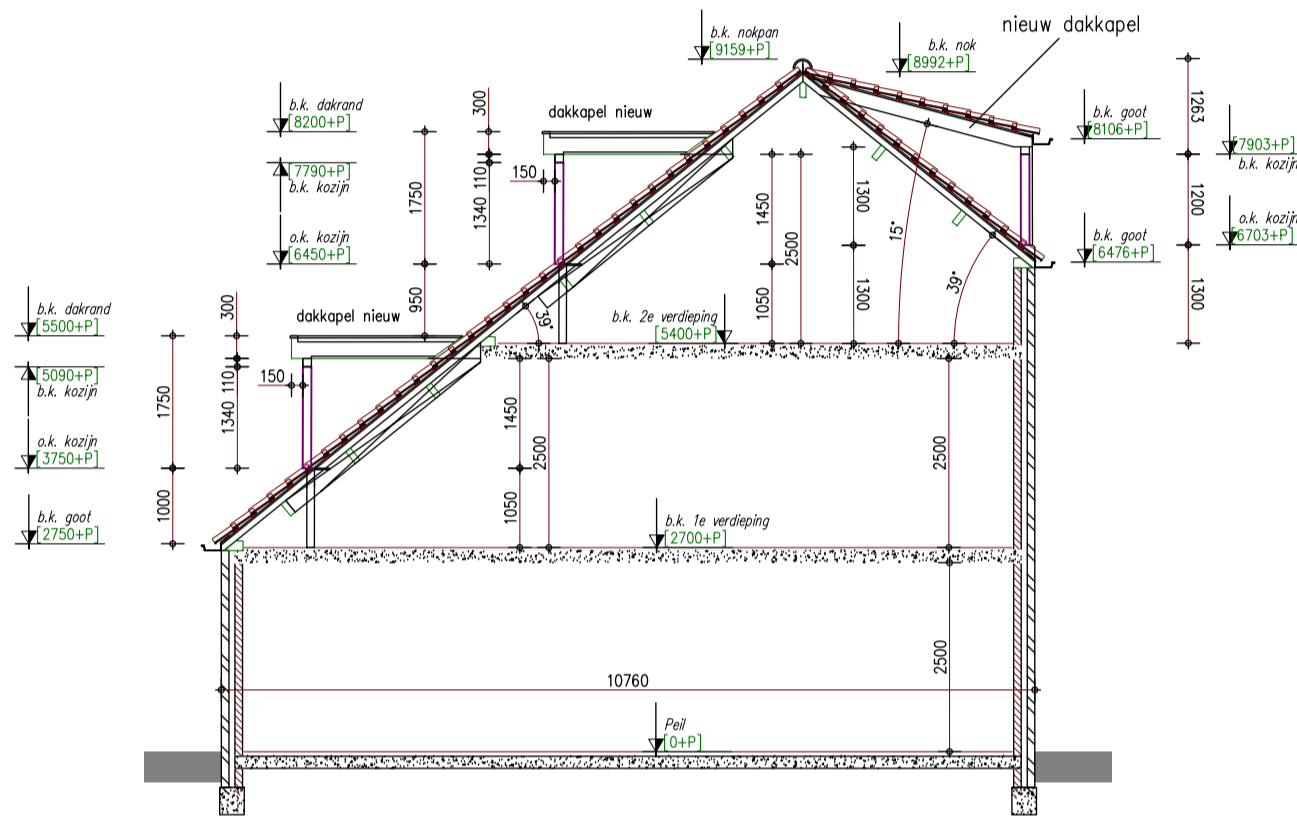
Doorsnede linkerzij bestaand, schaal 1:100



Voorgevel gewijzigd, schaal 1:100



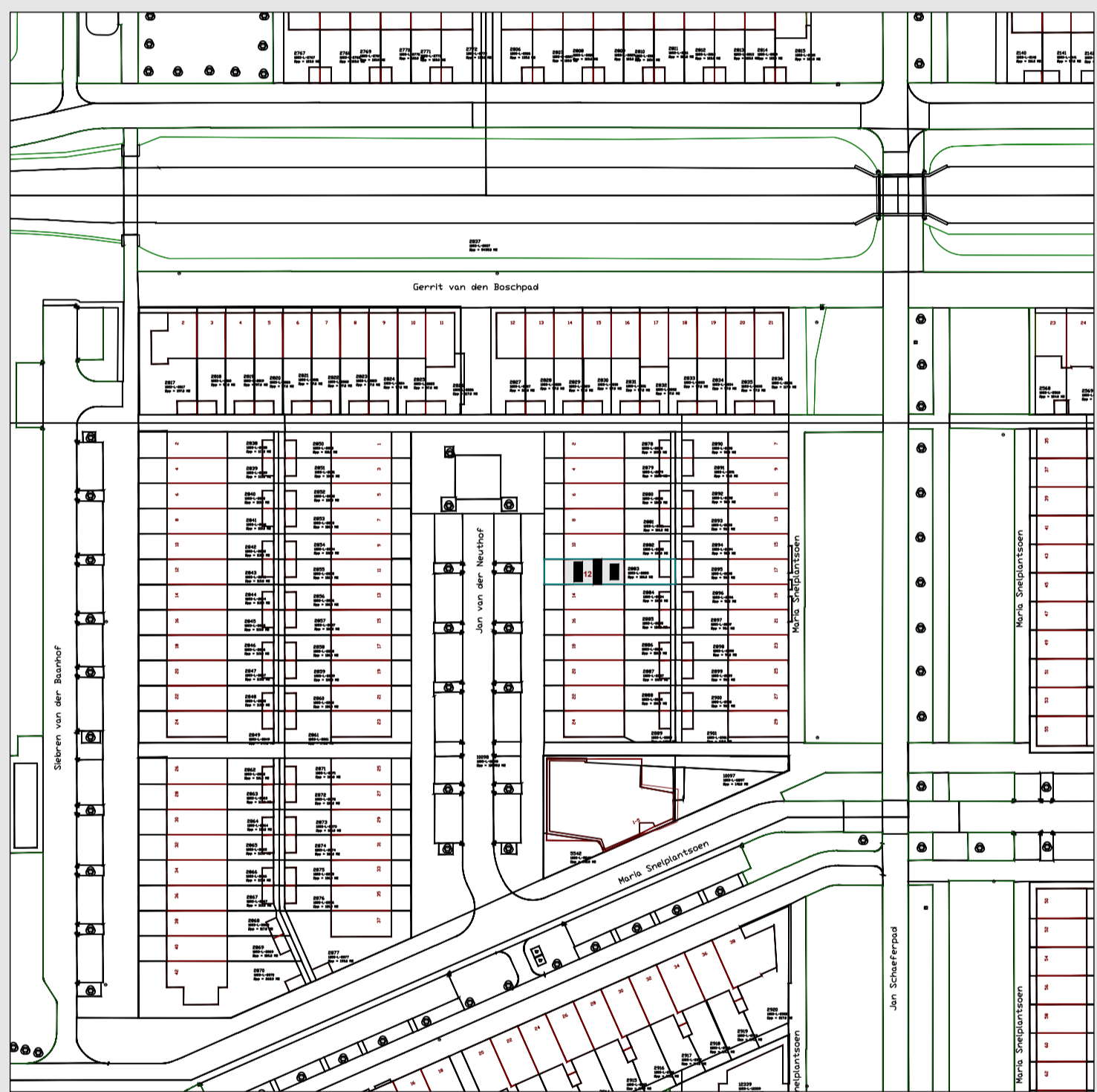
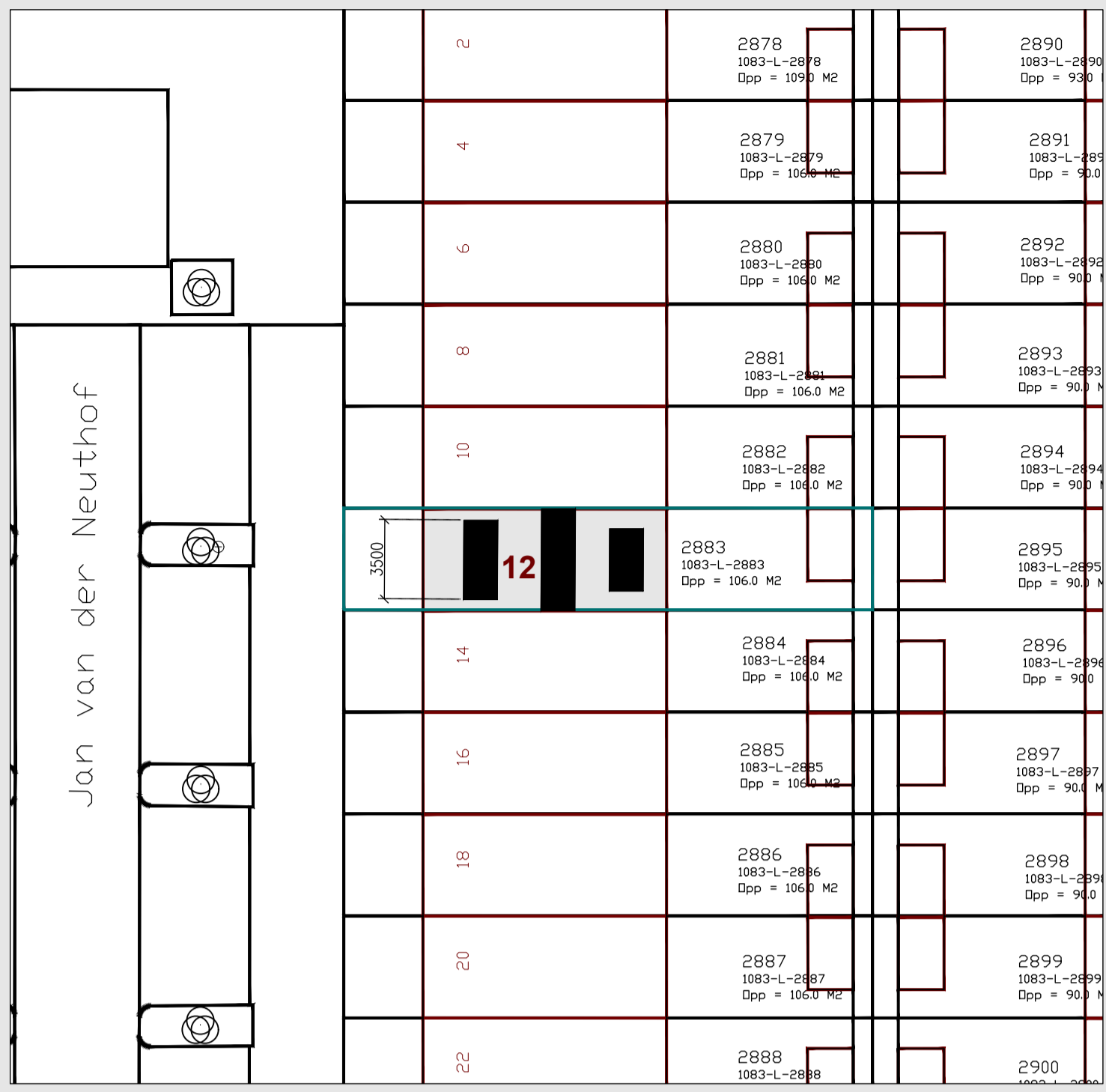
Achtergevel gewijzigd, schaal 1:100



Doorsnede linkerzij gewijzigd, schaal 1:100

dakkapellen geheel bouwen op eigen perceel  
hemelwater lozen op eigen perceel  
Uglas ten hoogste 1,1 W/m<sup>2</sup>K

Situatie schaal 1:250

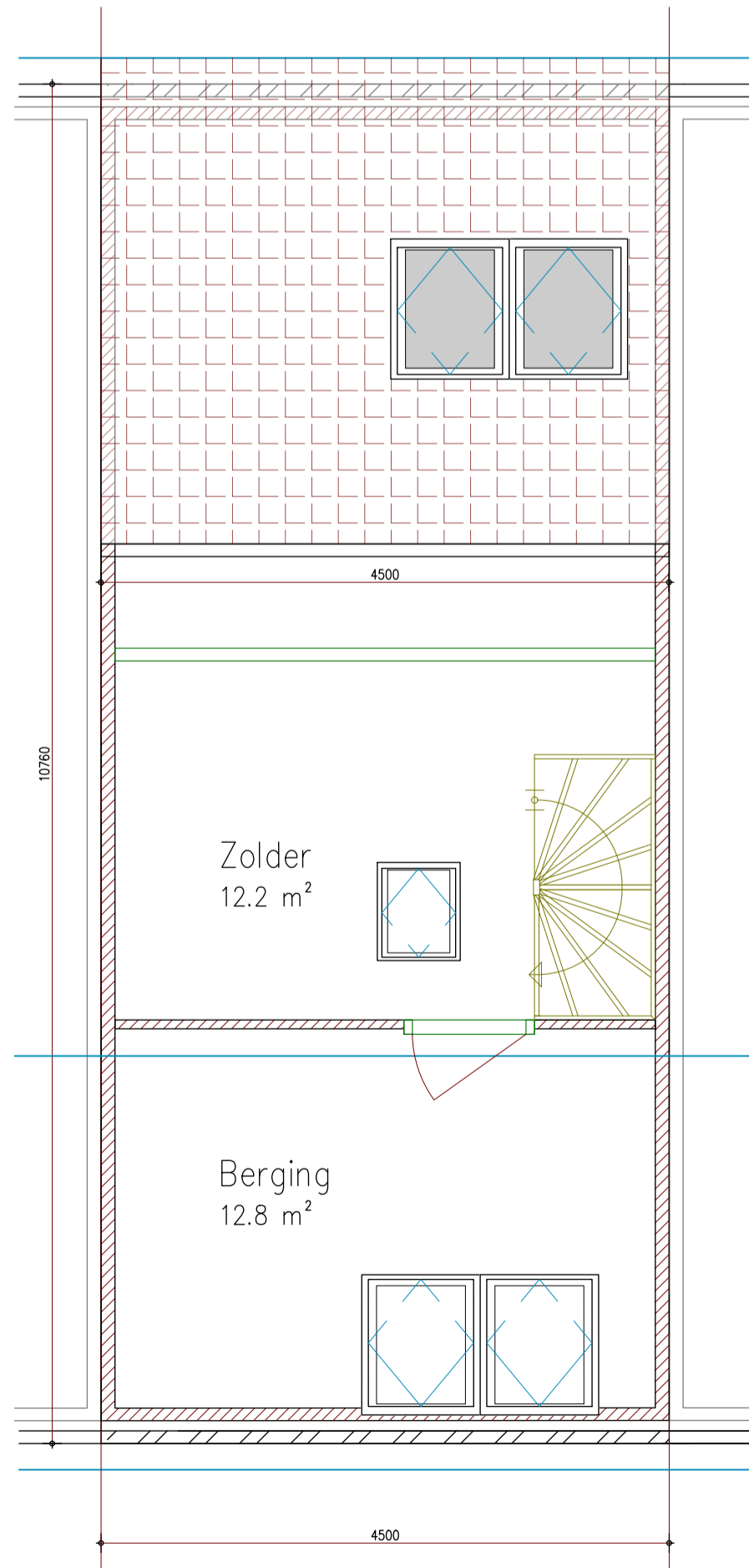


Situatie schaal 1:1000

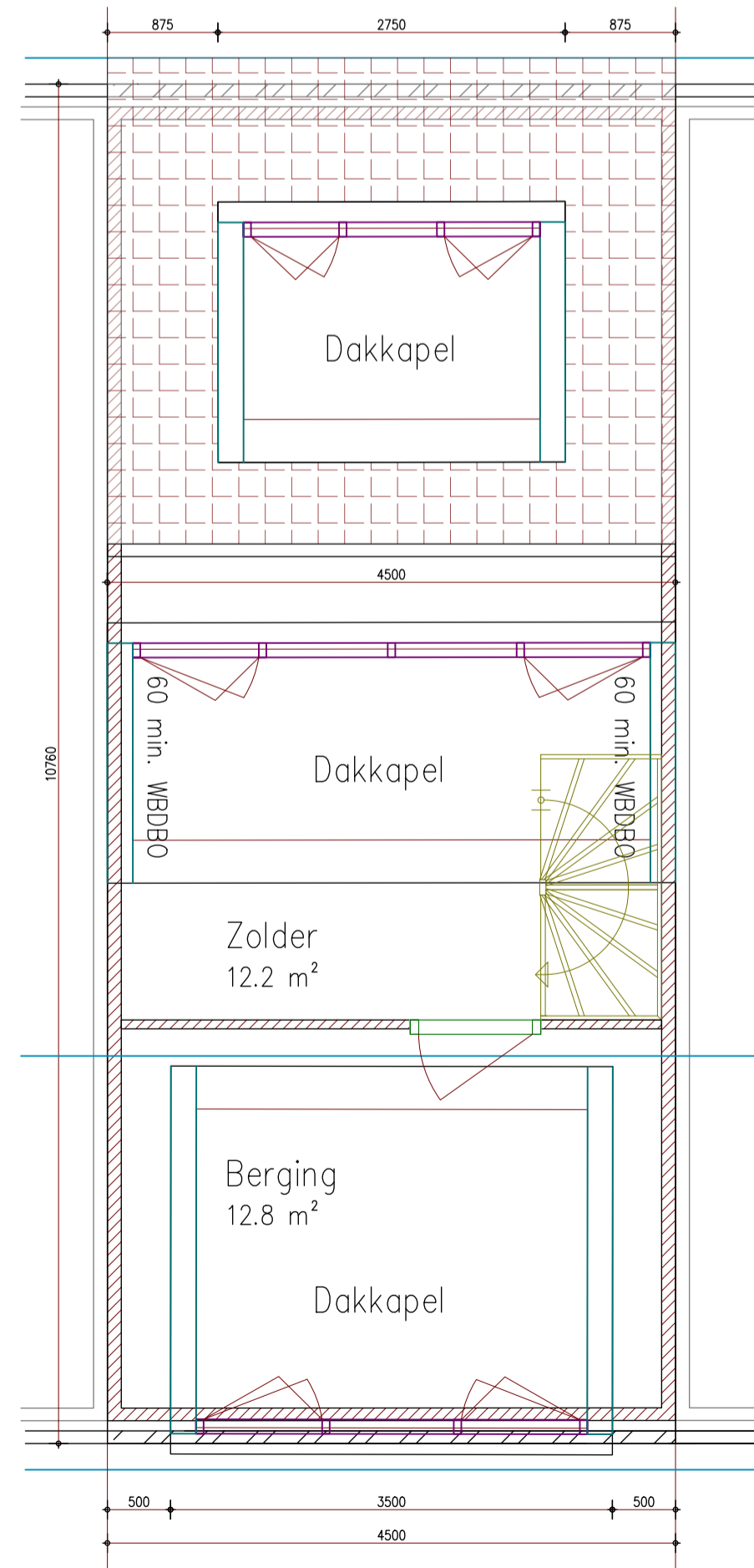
<b>RENUVOI SITUATIE</b>	
Kadastrale gemeente	Amsterdam
Sectie	1083-L
Perceelnummer	2883

<b>RENUVOI PLATTEGROND</b>		
<ul style="list-style-type: none"> <li>gevelmetselwerk</li> <li>kalkzandsteen</li> <li>metselwerk nieuw</li> <li>isolatie</li> <li>harde isolatie</li> <li>HSB buitenwand</li> <li>lichtaansluitpunt</li> <li>enkeelpolige schakelaar</li> <li>enkele wcd + randlaarde</li> <li>dubbele wcd + randlaarde</li> </ul>	<ul style="list-style-type: none"> <li>rookmelder volgens afdeling 6.5 art. 6.21 van het bouwbesluit</li> <li>hemelwaterafvoer Ø</li> <li>watercloset Ø</li> <li>gootsteen Ø</li> <li>wastafel Ø</li> <li>standleiding Ø</li> <li>zelfsluitende deur</li> <li>brandwerende deur</li> <li>zelfsluitende brandwerende deur</li> <li>60 min. WVBDO</li> </ul>	<ul style="list-style-type: none"> <li>wm wasmachine Ø</li> <li>mv wasdroger Ø</li> <li>mechanische ventilatie</li> <li>plaat radiator</li> <li>ventilatorooster</li> <li>ra rookgasafvoer</li> <li>wp warmtepomp</li> <li>cv centrale verwarmingsketel</li> <li>ww warmwateroestel</li> <li>wtw warmterugwin-unit</li> </ul>

project	<b>Dakkapel Jan van der Neuthof 12 te Amsterdam</b>	datum	<b>5-3-2026</b>
opdrachtgever	<b>Zeeshan Shahzad</b>	gewijzigd	-
fase	<b>Aanvraag omgevingsvergunning</b>	schaal	<b>1:100/1:50</b>
status	<b>Definitief</b>	formaat	<b>A1</b>
onderdeel	<b>Situatie, doorsnede, zolder en gevels</b>	tekenaar	<b>Alex Breukers</b>
		projectnummer	<b>26022</b>
		tekeningnummer	<b>00001</b>



Zolder bestaand, schaal 1:50



Zolder bestaand, schaal 1:50

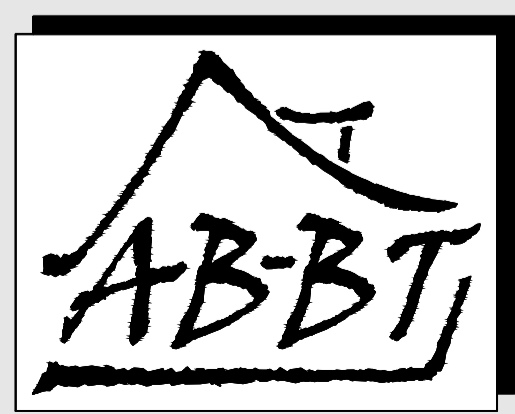


**RENUVOI BESLUIT BOUWWERKEN LEEFOMGEVING:**

Het bouwen dient te geschieden overeenkomstig de eisen van het BBL.  
Ventilatie volgens NEN 8087 en NEN 7120 / BENG-eisen en hoofdstuk 3.6 BBL.  
De gehele woning uit te voeren in HR++ glas.  
Warmte-isolatie waarde uitwendige scheidings-constructies hoofdstuk 5.1 BBL.  
Voor R<sub>0</sub> > 3,7 m<sup>2</sup> K/W  
Gevel R<sub>0</sub> > 4,7 m<sup>2</sup> K/W  
Dak R<sub>0</sub> > 6,3 m<sup>2</sup> K/W  
Geluidwering uitwendige scheidingsconstructie (buitenwanden en dak; grenzend aan een verblijfsgebied) min. 20 dB(A), volgens hoofdstuk 3.4 BBL.  
Tropen conform hoofdstuk 2.5 BBL; traphek 1000 mm + voer (overeenkomstig art. 2.33 BBL, spijlen h.o.h. minder dan 100 mm).  
- t.p.v. de hal en de overloop dient een niet-ioniserende rookmelder (m) welke is aangesloten op een voorziening voor elektriciteit en voldoet aan de eisen volgens NEN 2555 geplaatst te worden, conform hoofdstuk 6.1 BBL, art 6.21  
- Alle constructies volgens goedgekeurde berekening(en) en tekening(en).  
- Aansluitmogelijkheden i.v.m. gas, water, elektra, telefoon en data in de meterkast volgens hoofdstuk 6.2 en 6.3 BBL.  
- Aansluitpunten gas (rooktoestel, C.V. HR combiketel) conform NEN 1078 en hoofdstuk 6.2 BBL.  
- Aansluitpunten elektra conform NEN 1010 en hoofdstuk 6.2 BBL.  
- Aansluitpunten (warm en koud) water conform hoofdstuk 6.3 BBL en NEN 1006.  
- In de lootruiimte vloer- en wandtegels tot 1500 mm toepassen. In de badruimte vloer- en wandtegels tot plafond toepassen  
- een laagging van een woning, een verblijfsgebied een toilet-, badruimte- en bergruimte dienen een minimale vrije doorgang van 850 x 2300 mm te hebben (hoofdstuk 4.4 BBL).  
- De isolatie-index voor lucht- en contactgeluid tussen in een woning gelegen verblijfsruimten volgens hoofdstuk 3.4 artikel 3.17a lid 1 - BBL goede nood en kierdichting  
- alle binnendeuren afmeting 930 x 2315 mm m.u.v. (meter)kastdeur  
- uiterste grenstoestand van bouwconstructie niet overschrijden ten gevolge van bijzondere belastingcombinaties bij brand (NEN-EN 1991-1-2) gedurende 30 minuten (hoofdstuk 2.1, 2.2 BBL) bezwijken bouwconstructie = onbruikbaar worden rookrijke vluchttrouwe  
- hoofddragconstructie 60 minuten brandwerend (hoofdstuk 2.2 BBL)  
- materialen bij stoopplaats onbrandbaar vlg. NEN 6064, 6061 (hoofdstuk 7.1 BBL)  
- materialen bij schoof, koker of kanaal onbrandbaar (hoofdstuk 7.1 art. 7.4 BBL)  
- rookgasafvoer is brandveilig vlg. NEN 6062, 6064 (hoofdstuk 7.1, art. 7.4 BBL.)  
- dak is niet brandgevaarlijk vlg. NEN 6063 (art. 2.8 BBL)  
- besloten ruimtes voldoen aan brandveiligheidsklasse en rookproductie van brandklasse en rookklasse (EN 13501-1)  
- constructies voldoen aan WBO90 van 30 minuten (hoofdstuk 2.9 BBL)  
- ramen en deuren voldoen aan inbraakveiligheid die voldoet aan klasse 2 NEN 5087, 5096 (hoofdstuk 2.15 BBL)  
- wijziging (indeling) kozijnen, ramen en deuren achterzijde vergunningsvrij;  
- ALLE MATEN IN HET WERK TE CONTROLEREN;

**MATERIAALSTAAT:**

Bestaande gevels: Gevelsteen rood met grijze voeg  
Bestaand hellend dak: Dakpan keramisch, rood  
Goot bestaand: Bakgoot zink  
Vaste deel kozijn: Kunststof Dutex Igo, RAL 7016 (antraciet)  
Draaiende deel kozijn: Kunststof Dutex Igo, RAL 7016 (antraciet)  
Binnenzijde kozijn: Kunststof Dutex Igo, RAL 9010 (gebroken wit)  
Overstek/boeien: Plaatstaal, RAL 7016 (antraciet)  
Zijwangen/voorzijde: Kerail, RAL 7016 (antraciet)  
HR++  
Onder/zijkant kozijn: HR++  
Dakbedekking: PVC  
Hemelwaterafvoer: Spuwer



Alex Breukers - Bouwkundig Tekeningbureau BV  
Website: www.ab-bt.nl / Tel.: 06-10736434