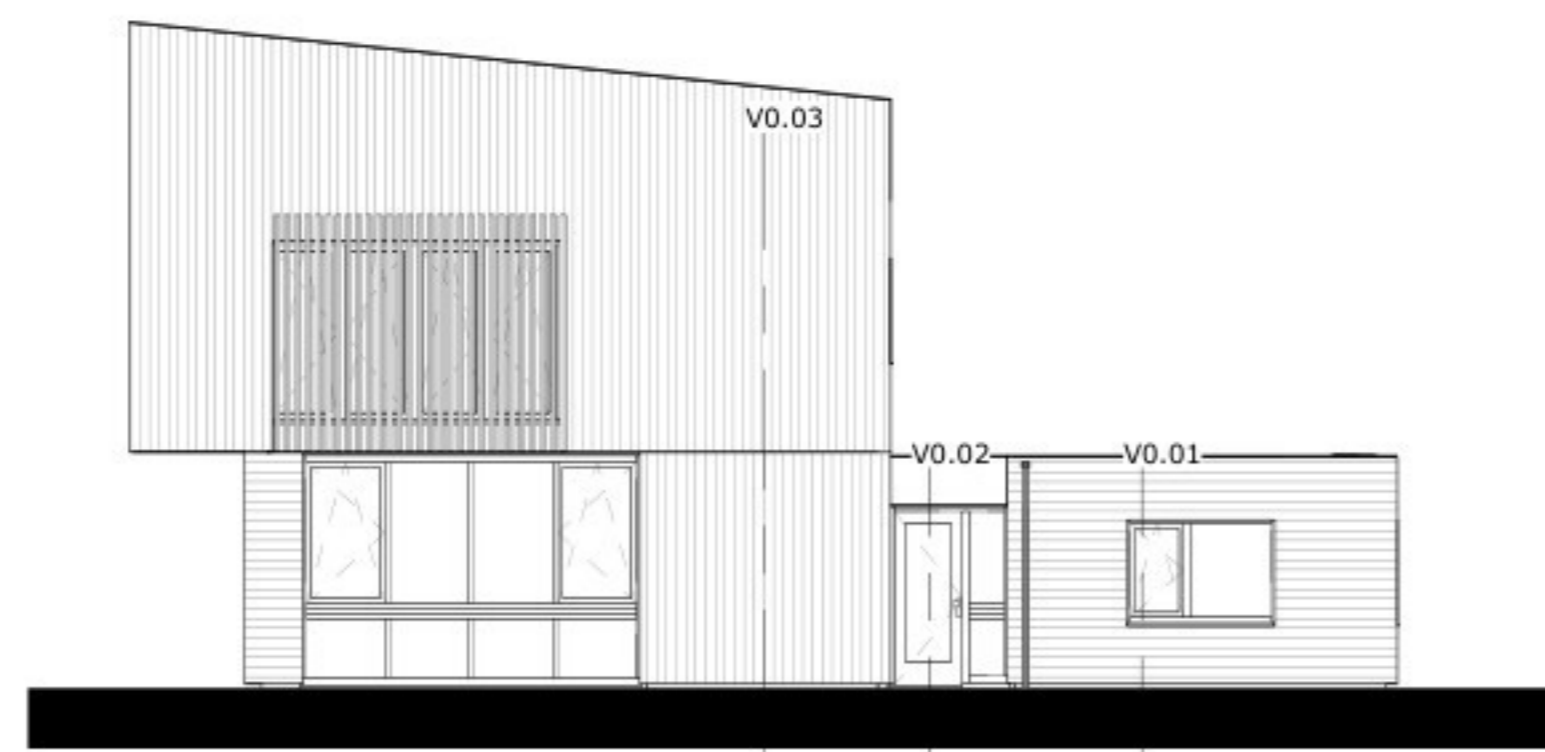


Vergunde Tekening



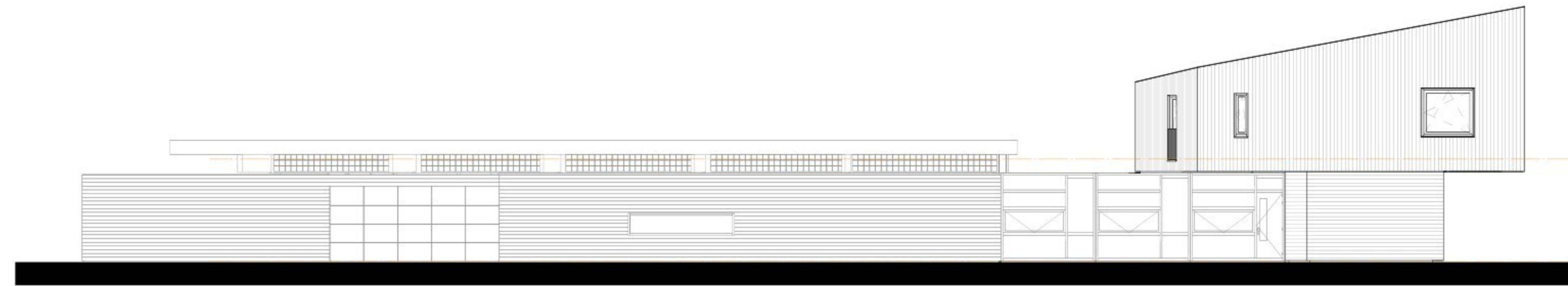
Linker gevel



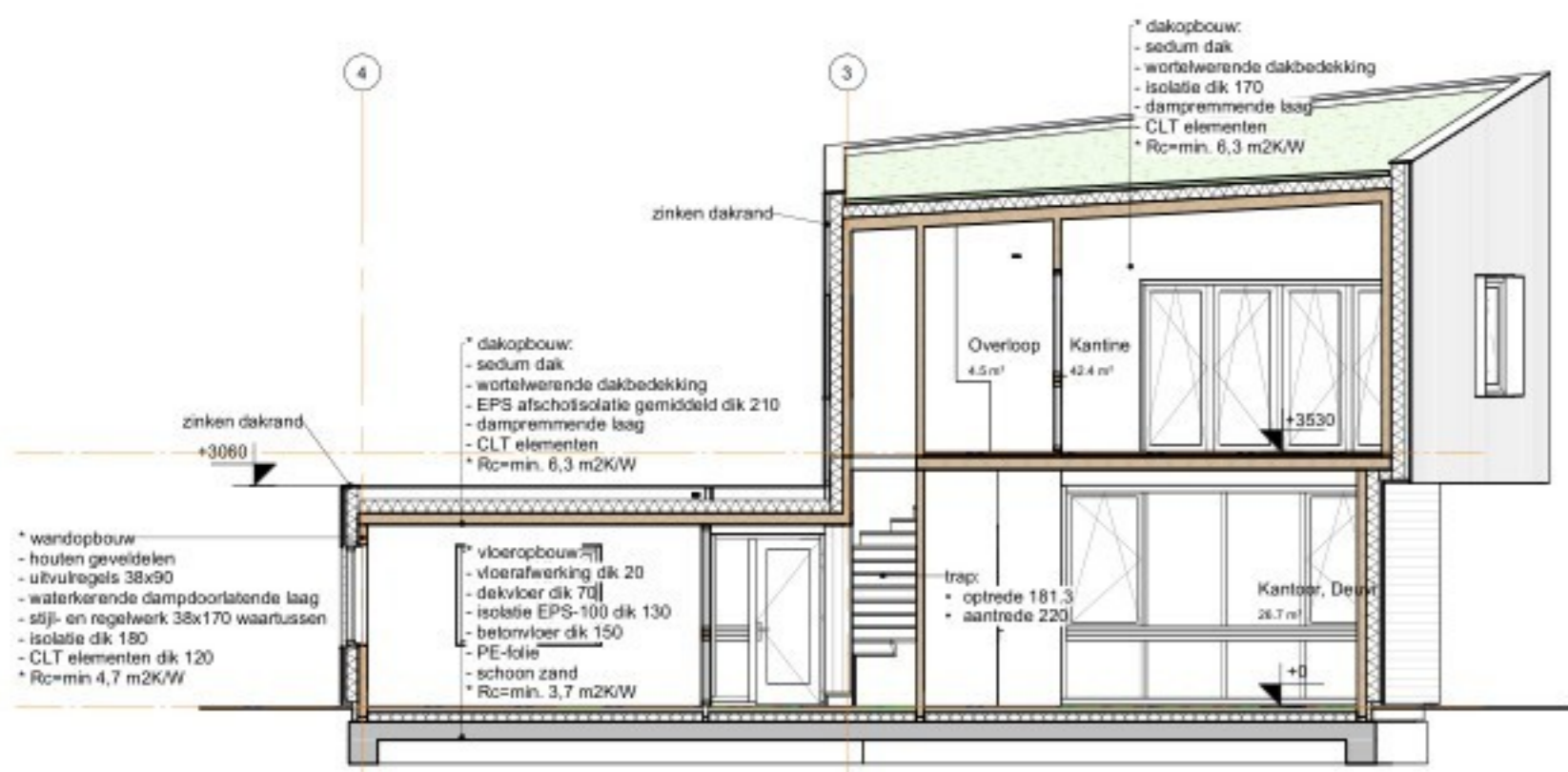
Vorgevel, pleinzijde



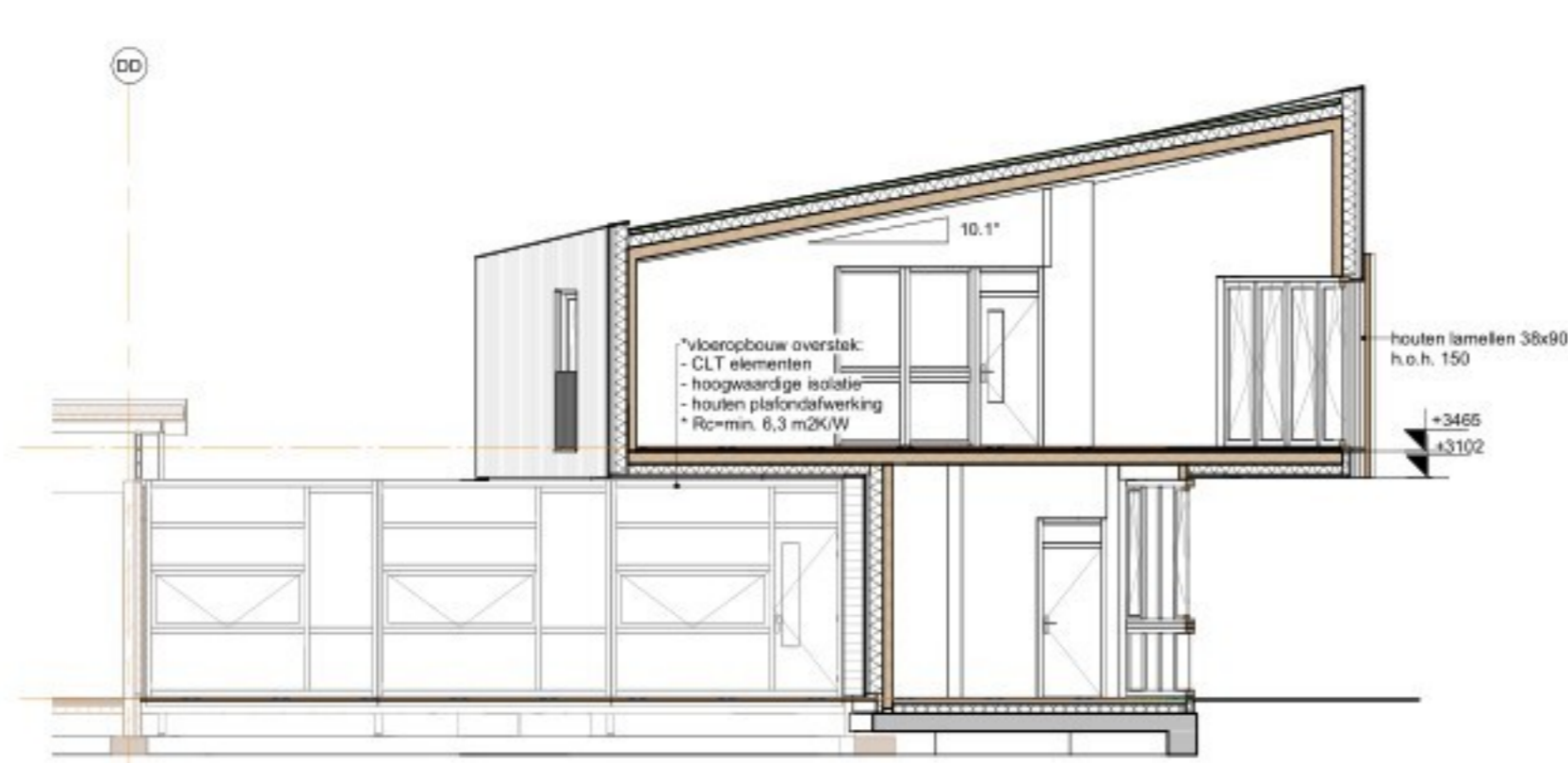
Rechter gevel



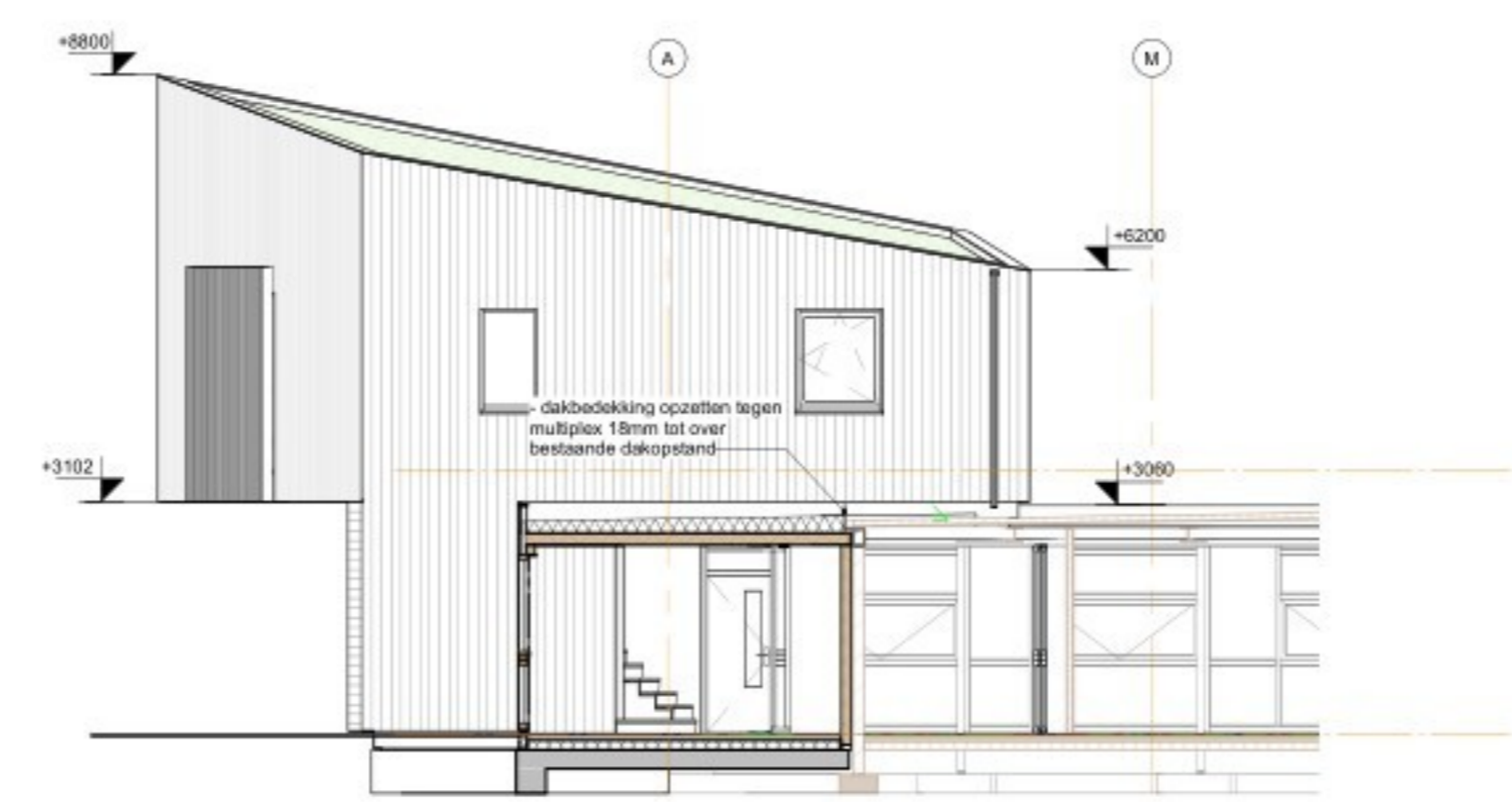
Achtergevel, straatzijde



Doorsnede A



Doorsnede B



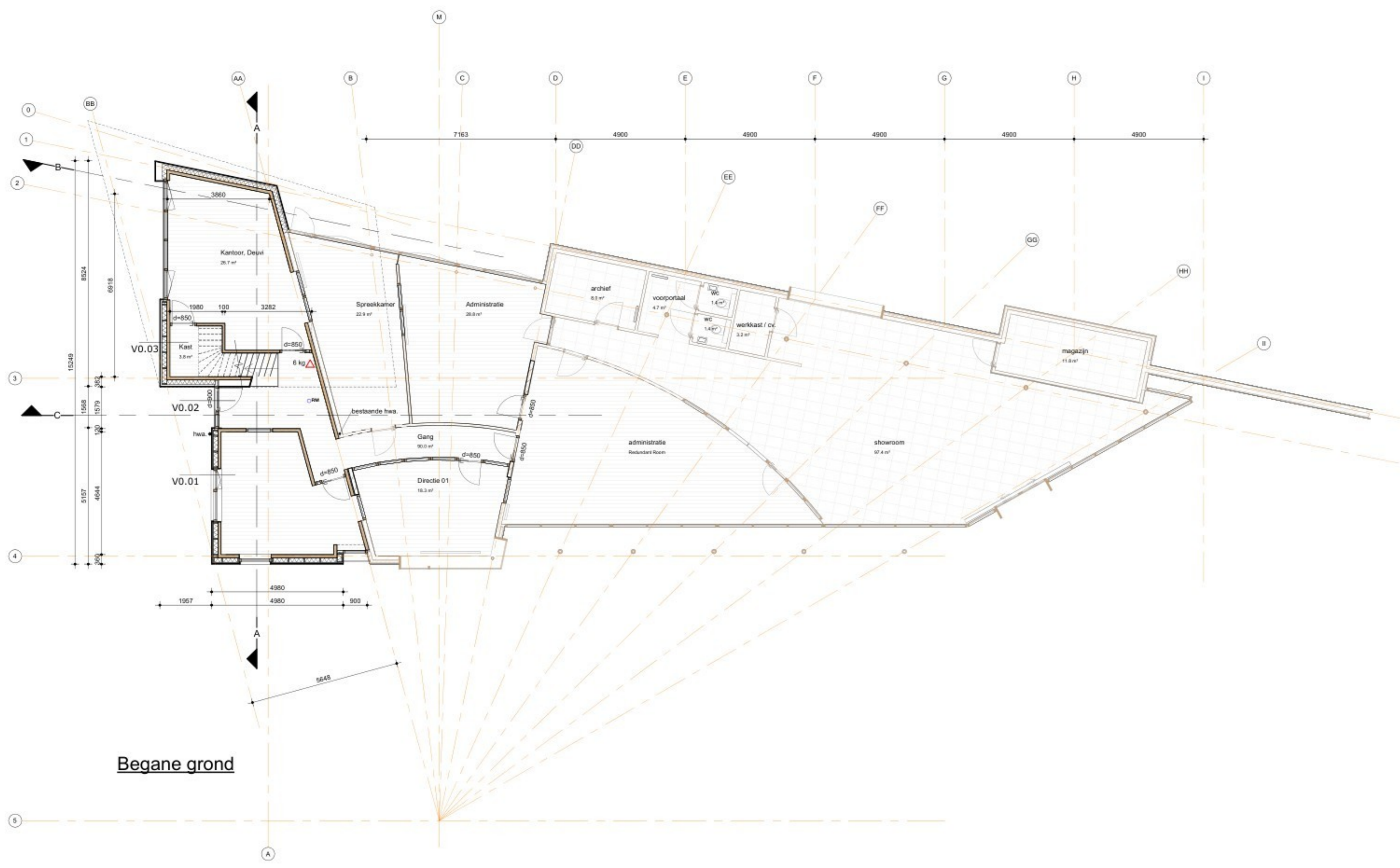
Doorsnede C

Remooft materialen

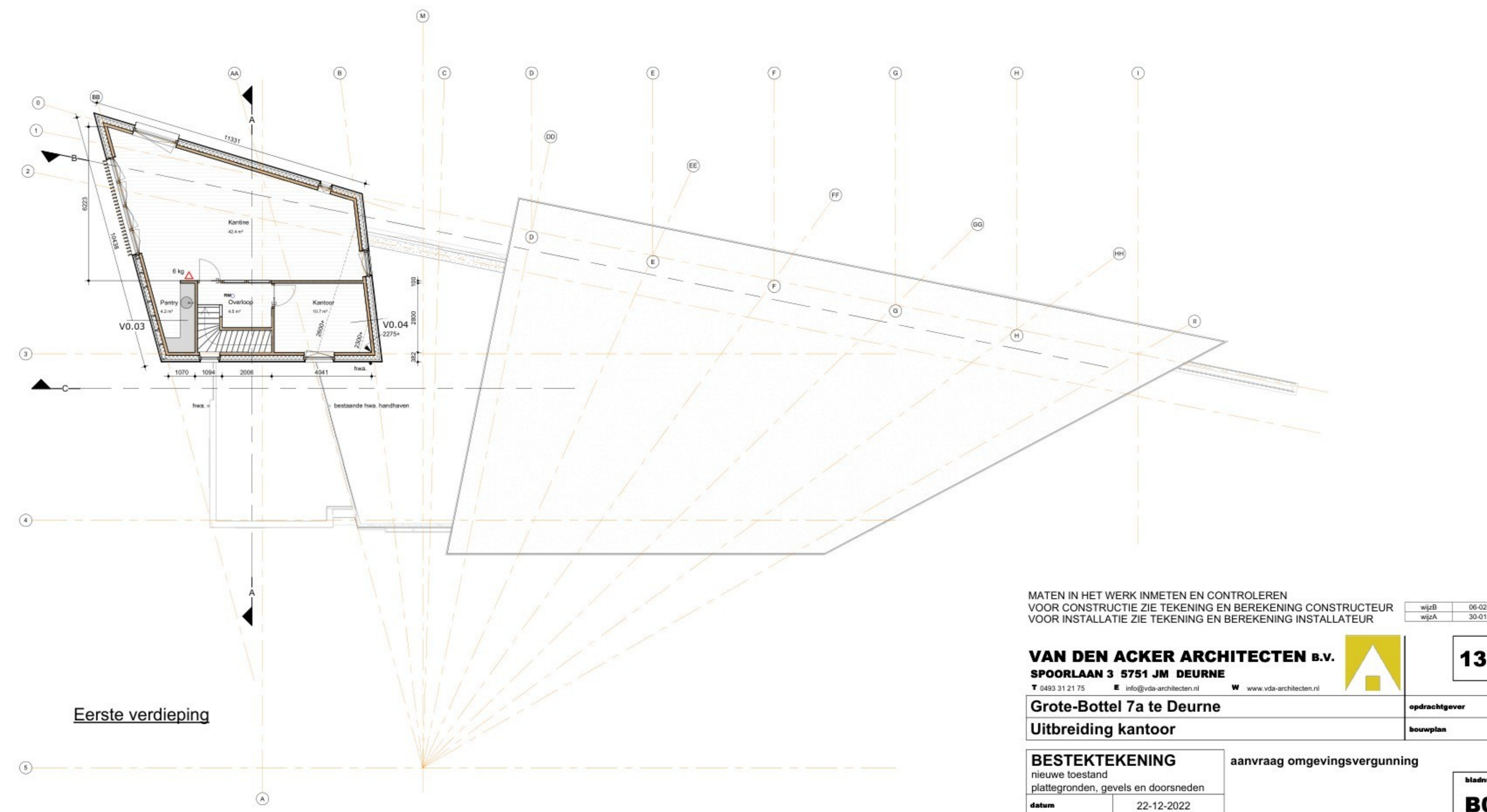
- CLT wand
- kalkzandsteen
- isolatie
- beton in het werk gestort
- gelidende kantplank

- Constructie**
- Voor constructie zie tekening en berekening constructeur.
 - Maken in het werk smeten en controleren! Afwijkingen doorgeven aan architect.
 - Een vloer, trap of hellingsvlak saaiwerk of elastomer een deuktrouwe vort, bezakt niet binnen 30 minuten bij brand in een subbrandcompartiment waarin de vluchtroute niet ligt. Dit geldt niet voor de vloer van een buitenruimte van een woonfunctie.
 - Deuren, ramen, kozijnen en daarmee gelijk te stellen constructieonderdelen in een scheidingconstructie van een niet-gemeenschappelijke ruimte die volgens NEN 5087 bereikbaar zijn voor inbraak, hebben een volgens NEN 5096 bepaalde inbraakweerstand die voldoet aan de in de romm aangegeven weerstandsklasse 2.
 - Minimale vrije doorgang in verkeersruimten en branddeurkozijnen is minimaal 850x2000mm (b/h).
- Installatie**
- Voor installatie zie tekening en berekening installateur.
 - Een te bouwen bouwwerk best bescherming tegen geluid van installaties.
 - Voor zover voor een gebruiksfunctie in tabel 5.1 van het bouwbesluit voorschriften zijn aangegeven, wordt voor die gebruiksfunctie aan de in het eerste lid gestelde eis voldaan door toepassing van die voorschriften.
- Vuurscheidings**
- Een vuurscheiding als bedoeld in artikel 2.17, eerste lid, heeft een hoogte van ten minste 1 m, gemeten vanaf de vloer.
 - Een afscheiding als bedoeld in artikel 2.17, eerste lid, ter plaatse van een af niet bevestigbaar raam heeft een hoogte van ten minste 0,85 m, gemeten vanaf de vloer.
- Gebruiksfunctie**
- Een te bouwen bouwwerk is zodanig dat het binnenvindgen van ratten en muizen wordt tegengegaan. Een uiterste scheidingconstructie heeft geen openingen die breder zijn dan 0,01 m. Dit geldt niet voor een afsluitbare opening en een uitmonding van:
 - a. een afvoersysteem voor luchtverversing
 - b. een ont- en beluchting van een afvoersysteem voor huishoudelijk afvalwater en riwelenwater.
 - Ventilatie conform bouwbesluitbep.
- Thermische isolatie**
- Een te bouwen bouwwerk is energiegezuig. Voor zover voor een gebruiksfunctie in tabel 5.1 voorschriften zijn aangegeven, wordt voor die gebruiksfunctie aan de in het eerste lid gestelde eis voldaan door toepassing van die voorschriften. Een gebruiksfunctie heeft een waarde voor een gebruiksfunctie wordt terzake van de vijf jaar gesteld, en zo mogelijk aangepast aan de technische ontwikkelingen.
 - Isolatiewaarden uiterste scheidingconstructie:
 - Vloer minimaal R=3,7 m²K/W
 - Wand minimaal R=4,7 m²K/W
 - Dak en buitengevels minimaal R=6,3 m²K/W
 - Kozijnen, ramen en deuren gemiddeld maximaal U=1,65 W/m²K, maximaal U=2,2 W/m²K.

- Brandveiligheid**
- Zie gegevens W3 bouwadvies
 - Bekendmaking, brandweer toegang, blauwwatervoorziening en opstapplaats brandweerfunctie volgens opgave en in overleg met plaatselijke brandweer. (brandstand handhaven)
 - Een bouwwerk is zodanig bereikbaar voor hulpverleningsdiensten dat tijdig bluswerkzaamheden kunnen worden uitgevoerd en hulpverlening kan worden geboden.
 - Bekendmaking conform artikel 6.31 Bouwbesluit.
 - Opstapplaatsen voor brandweerfunctie conform artikel 6.38 Bouwbesluit.
 - Bouwvoorziening conform artikel 6.30 Bouwbesluit.
 - Binnen 40 meter vanaf de brandweerfunctie moet een blauwwatervoorziening aanwezig te zijn.
 - Een bouwoverval van een gebruiksfunctie met een vloer van een gelijkvloerse laag dan 5 m boven het maaiveld bereikt bij brand in een brandcompartiment waarin de bouwconstructie niet ligt, niet binnen 15 minuten door het breekveld van een bouwoverval binnen of grenzend aan het brandcompartiment.
 - Het toepassen van een brandrisicofactoren / ontgunninginstallatie is niet noodzakelijk.
 - Een constructieonderdeel heeft aan een zijde die grenst aan een overige ruimte (binnenruimte), een bijlage tot brandvoorziening klasse D of een rookklasse S11.
 - Een deur, een raam, een kozijn of een daarmee gelijk te stellen constructieonderdeel (buitenzijde) heeft, een bijlage tot brandvoorziening klasse D.
 - Een vloer, een hellingsvlak of een trap heeft aan de bovenzijde die grenst aan een overige ruimte, een brandvoorziening klasse Df en een rookklasse S11.
 - Brand- en rookklasse elektrische ledingen en pijplines conform artikel 2.61a Bouwbesluit.
 - Indien de stockruimte > 130 m³ dan dient dit een apart brandcompartiment te zijn.
 - Een afvoersysteem voor rookgas is brandveilig volgens NEN 6562. Vanaf de afvoertuit dient het openbaar terrein bereikbaar te zijn, zonder gebruik te maken van losse voorwerpen.
 - Aan de buitenzijde van een nooddeur moet het opschrift "nooduitgang" of "nooddeur vrijhouden" zijn aangebracht conform NEN 3011.
 - Het dak van een bouwwerk is bepaald volgens NEN 6563, met brandveiligheid.
 - De brandveiligheidsvoorzieningen op de brandveiligheidsvoorzieningen zijn schematisch weergegeven, die hiervoor de stukken van W3 bouwadvies.



Begane grond



Eerste verdieping

MATEN IN HET WERK INMETEN EN CONTROLEREN
 VOOR CONSTRUCTIE ZIE TEKENING EN BEREKENING CONSTRUCTEUR
 VOOR INSTALLATIE ZIE TEKENING EN BEREKENING INSTALLATEUR

wjdB 06-02-2023
 wjdB 30-01-2023

VAN DEN ACKER ARCHITECTEN B.V.
SPOORLAAN 3 5751 JM DEURNE
 T 2483 31 21 75 E info@vda-architecten.nl W www.vda-architecten.nl

1308

Grote-Bottel 7a te Deurne
 Uitbreiding kantoor

opdrachtgever
 bouwplan

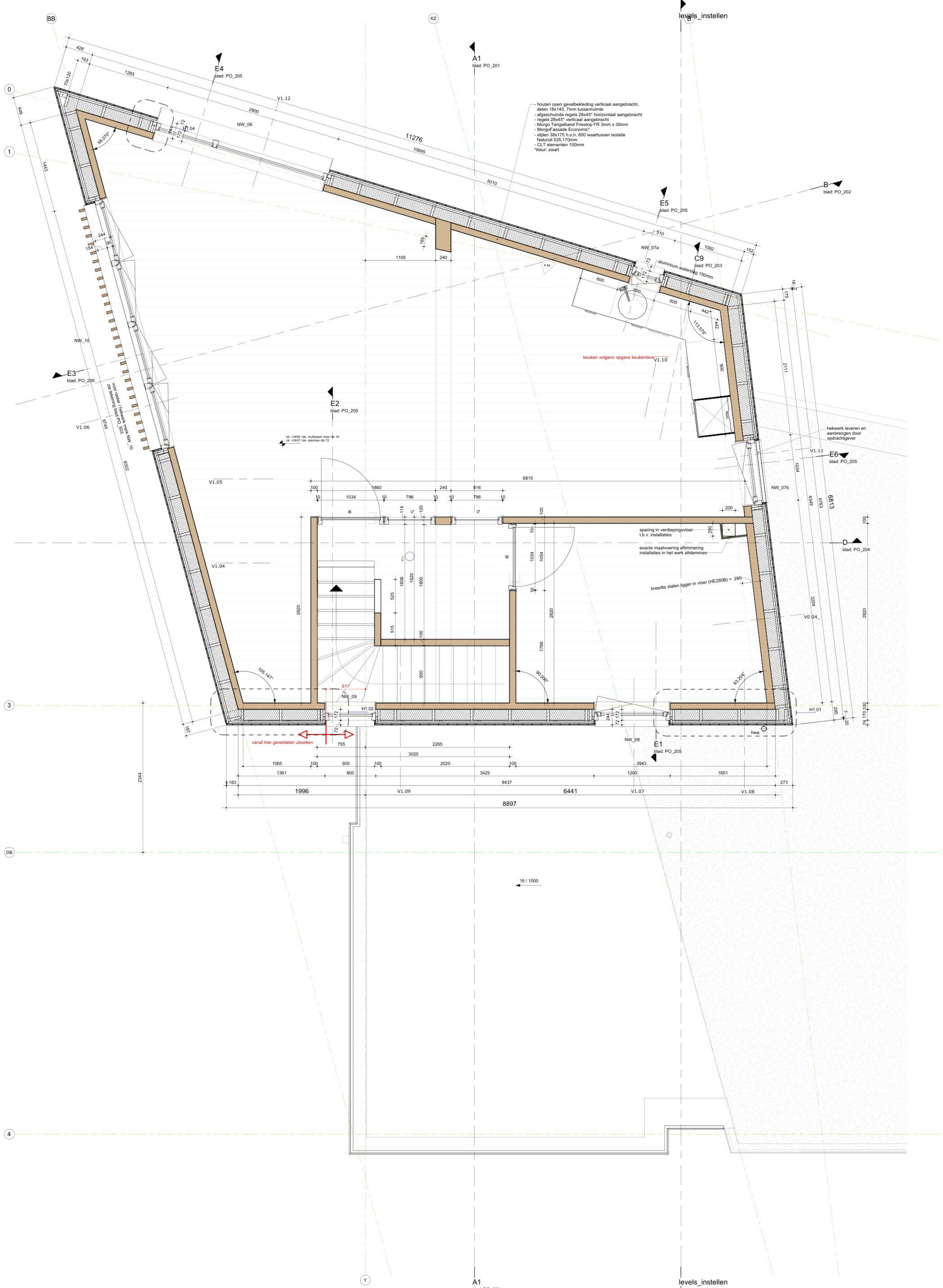
BESTEKTEKENING aanvraag omgevingsvergunning
 nieuwe toestand
 plattegronden, gevels en doorsneden

datum 22-12-2022
 schaal 1:100

bladnummer
B01

De tekening mag worden afgedrukt of verspreid met toestemming van de architect. Het is niet toegestaan de tekening te kopiëren of te verspreiden. De afbeelding is auteursrechtelijk beschermd. De afbeelding is auteursrechtelijk beschermd. De afbeelding is auteursrechtelijk beschermd.

Aanvraag gewijzigd kozijn in
achtergevel, kozijnmerk NW_06



- houten open gevelbekleding verticaal aangebracht, delen 18x140, 7mm tussenruimte
 - afgeschuinde regels 28x45° horizontaal aangebracht
 - regels 28x45° verticaal aangebracht
 - Morgo Fengelband Finestop FR 3mm x 30mm
 - Morgo Fasade Economic
 - stijlen 38x170 h.o.h. 600 waarlussen isolatie Nakardl 035, 170mm
 - CLT elementen 100mm
 *kleur: zwart

keuken volgens opgave keukenleverancier V1.10

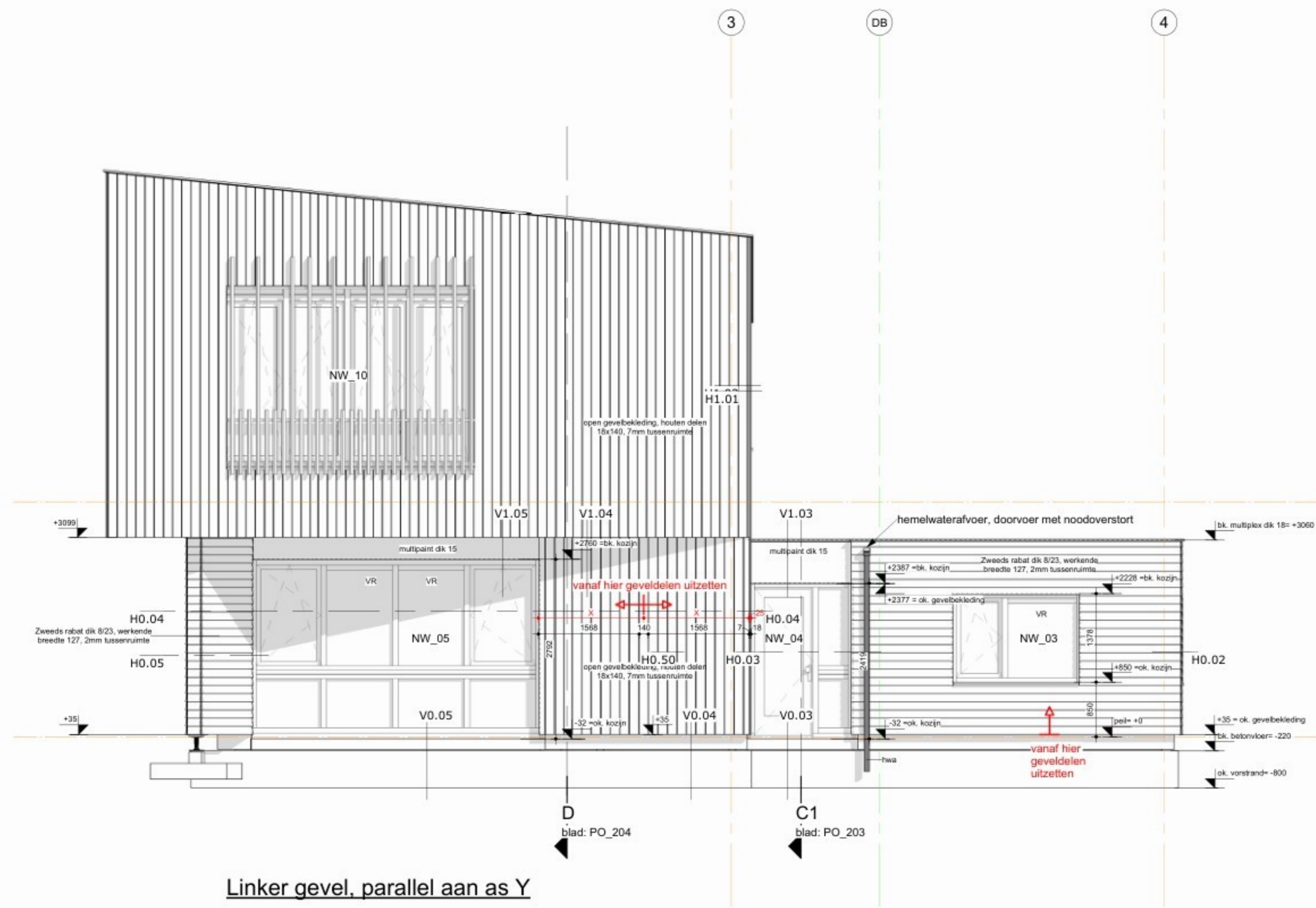
sparing in verdiepingvloer i.b.v. installaties
 exacte maatvoering afstemming installaties in het werk afstemmen

breedte stalen ligger in vloer (HE280B) = 280

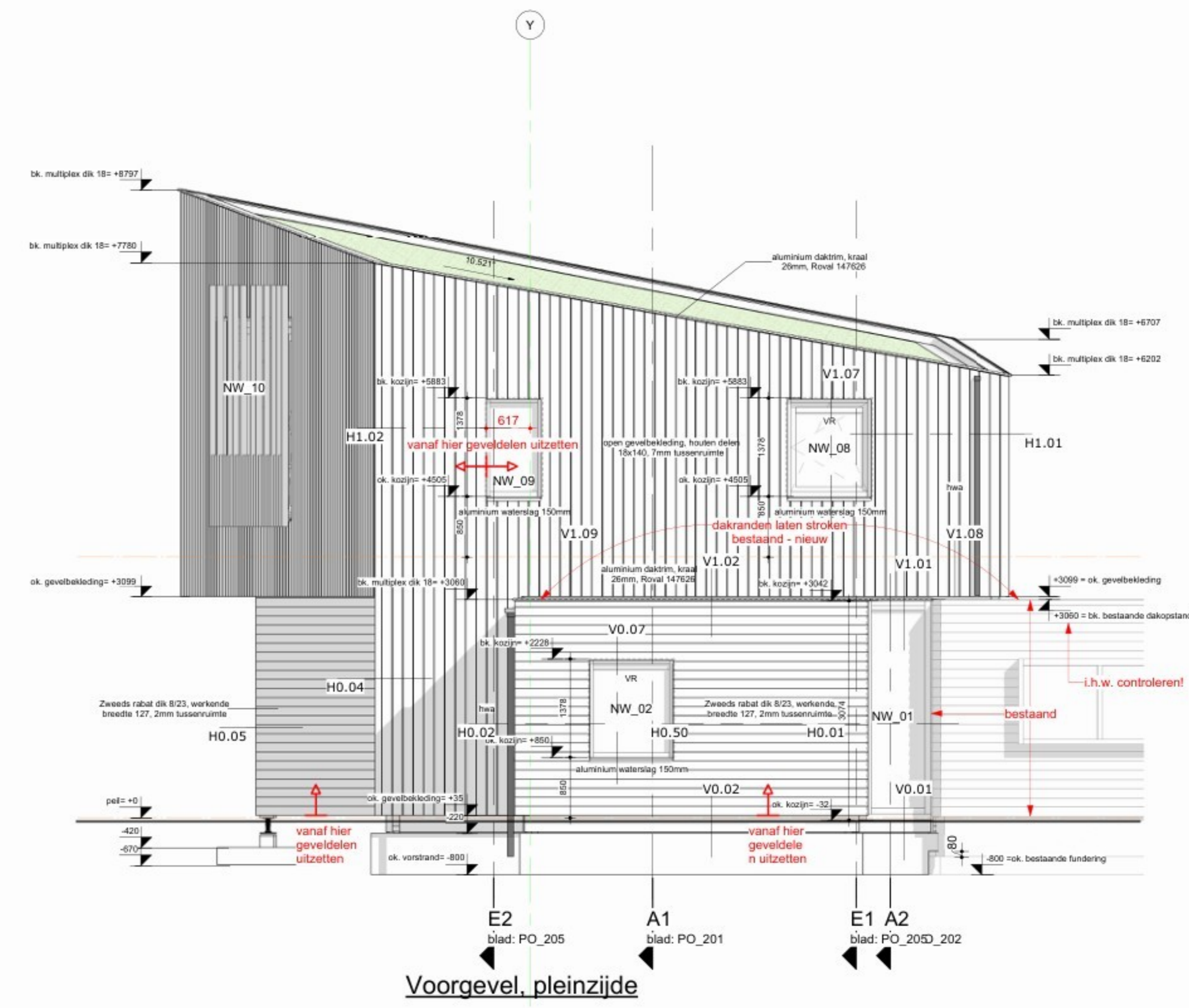
vanaf hier geveldelen uitzetten

levels instellen

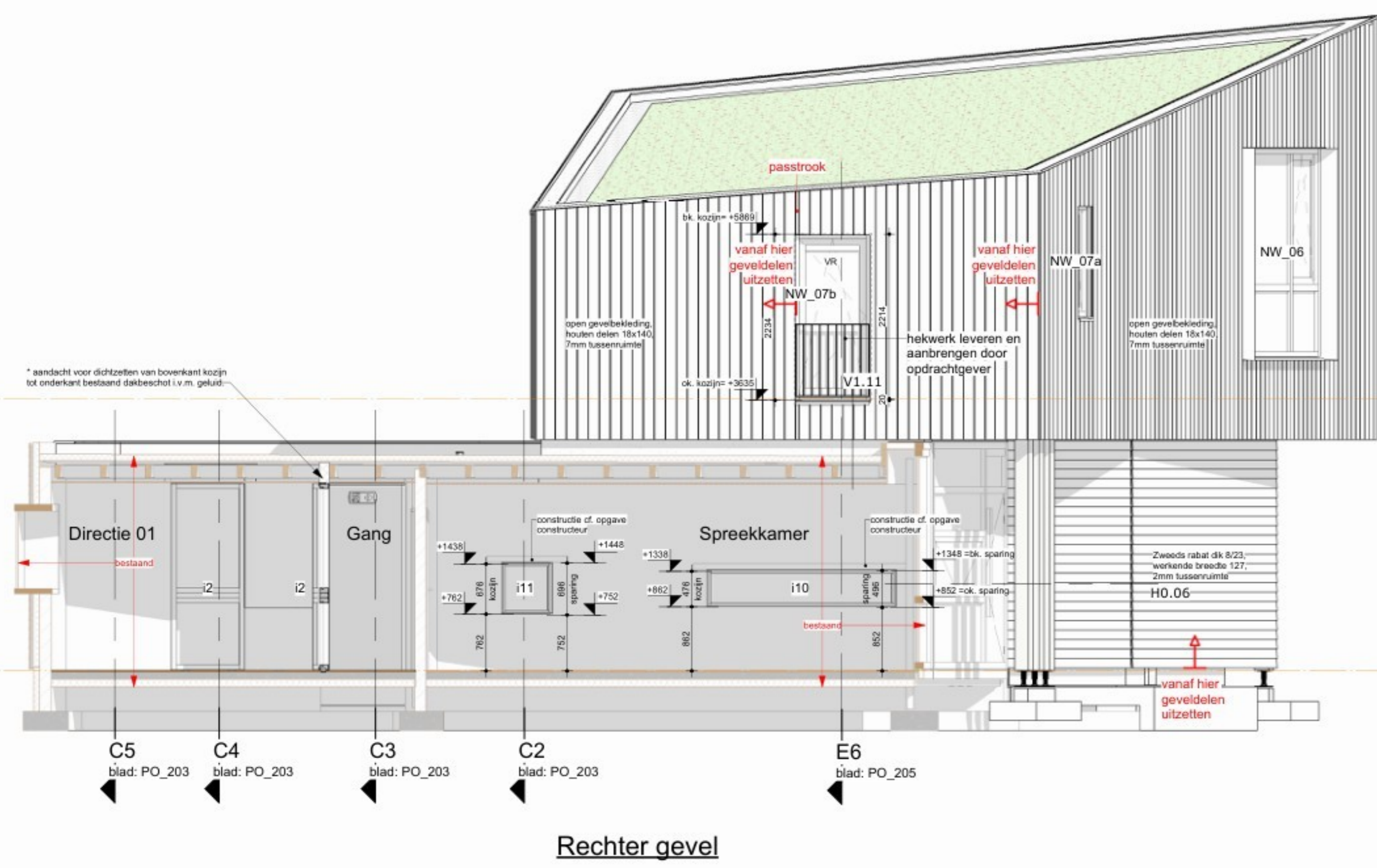
16 / 1000



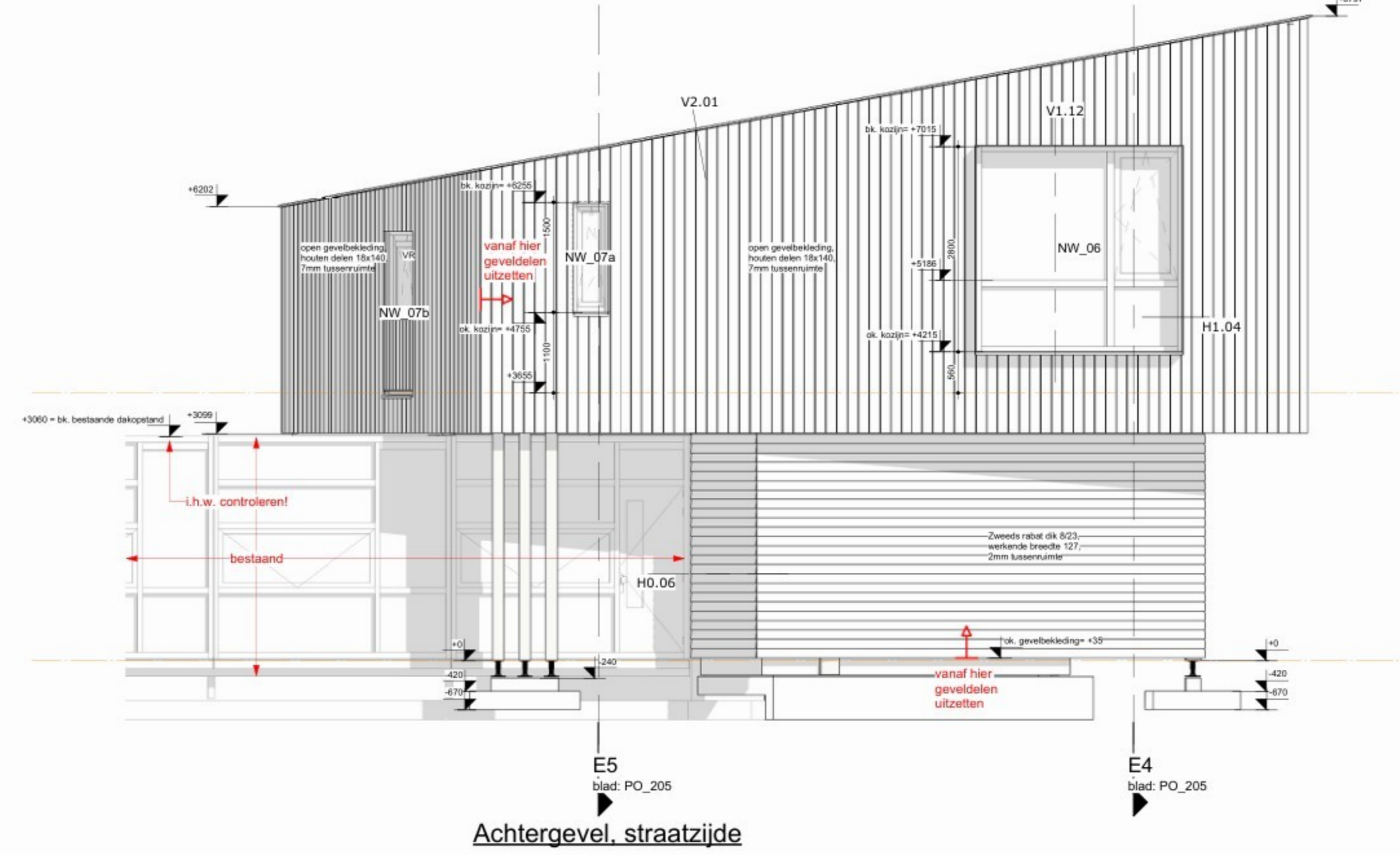
Linker gevel, parallel aan as Y



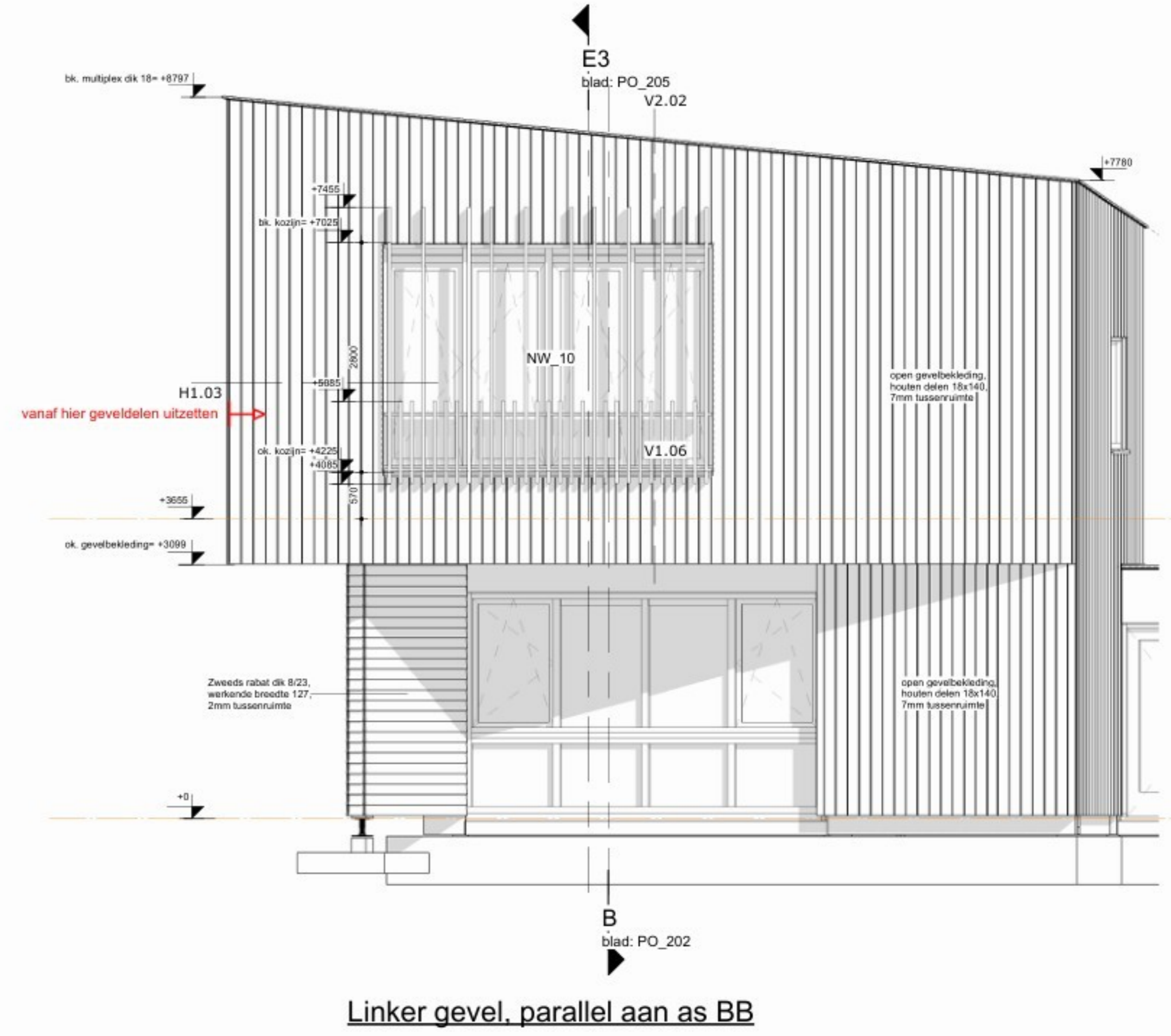
Voorgevel, pleinzijde



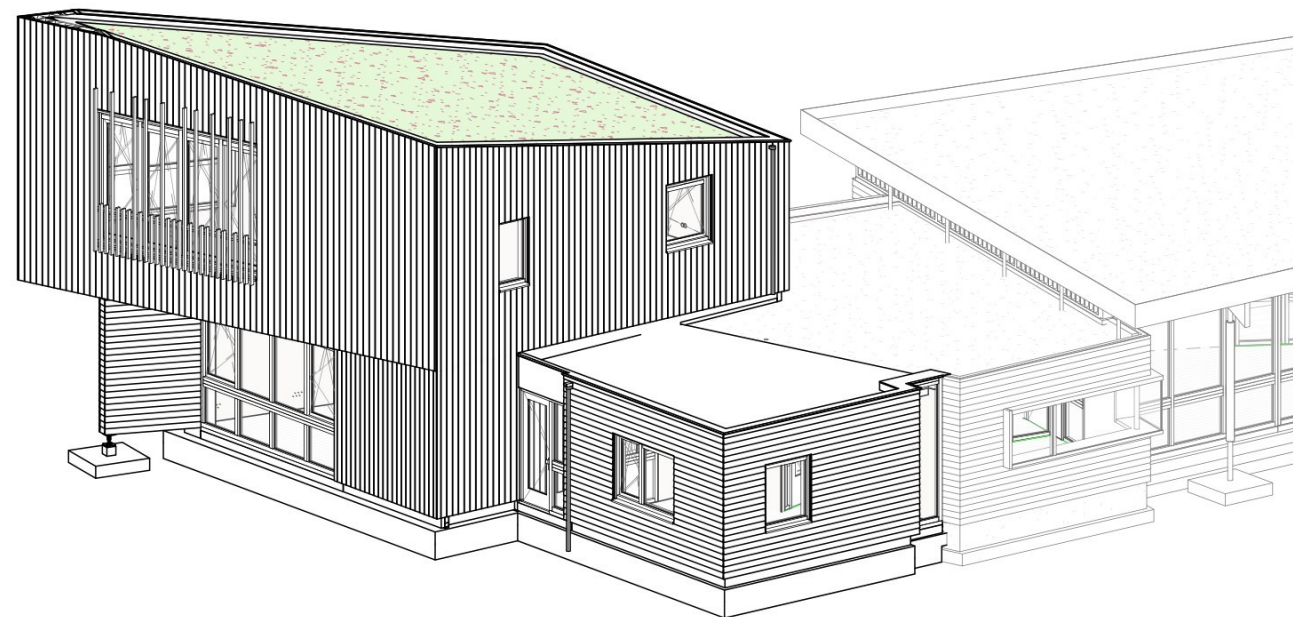
Rechter gevel



Achtergevel, straatzijde



Linker gevel, parallel aan as BB



tekeningenlijst details

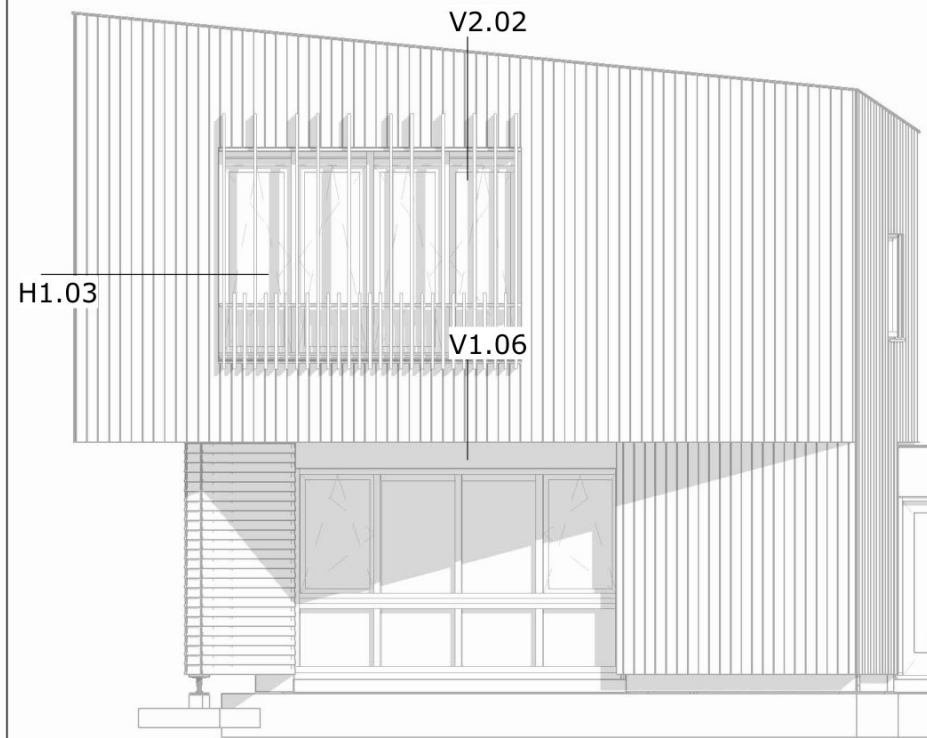
omschrijving	blad nr.	status	datum	laatst gewijzigd	d.d.
Principedetail	H0.01	Definitief	21-08-2023	wijzB	27-09-2023
Principedetail	H0.02	Definitief	21-08-2023	wijzA	12-09-2023
Principedetail	H0.03	Definitief	21-08-2023	wijzA	12-09-2023
Principedetail	H0.04	Definitief	21-08-2023	wijzB	27-09-2023
Principedetail	H0.05	Definitief	21-08-2023	wijzA	12-09-2023
Principedetail	H0.06	Definitief	21-08-2023	wijzA	12-09-2023
Principedetail	H0.50	Definitief	21-08-2023	wijzA	12-09-2023
Principedetail	H0.51	Definitief	21-08-2023	wijzA	12-09-2023
Principedetail	H1.01	Definitief	31-08-2023	wijzA	12-09-2023
Principedetail	H1.02	Definitief	31-08-2023	wijzA	12-09-2023
Principedetail	H1.03	Definitief	31-08-2023	wijzA	12-09-2023
Principedetail	H1.04	Definitief	31-08-2023	wijzA	12-09-2023
Principedetail	V0.01	Definitief	21-08-2023	wijzA	12-09-2023
Principedetail	V0.02	Definitief	21-08-2023	wijzA	12-09-2023
Principedetail	V0.03	Definitief	21-08-2023	wijzB	27-09-2023
Principedetail	V0.04	Definitief	21-08-2023	wijzB	27-09-2023
Principedetail	V0.05	Definitief	21-08-2023	wijzB	27-09-2023
Principedetail	V0.06	Definitief	21-08-2023	wijzB	27-09-2023
Principedetail	V0.07	Definitief	21-08-2023	wijzB	27-09-2023
Principedetail	V0.50	Definitief	12-09-2023	wijzA	27-09-2023
Principedetail	V0.51	Definitief	12-09-2023	wijzA	27-09-2023
Principedetail	V1.01	Definitief	31-08-2023	wijzA	12-09-2023
Principedetail	V1.02	Definitief	31-08-2023	wijzA	12-09-2023
Principedetail	V1.03	Definitief	31-08-2023	wijzA	12-09-2023
Principedetail	V1.04	Definitief	31-08-2023	wijzA	12-09-2023
Principedetail	V1.05	Definitief	31-08-2023	wijzA	12-09-2023
Principedetail	V1.06	Definitief	31-08-2023	wijzA	12-09-2023
Principedetail	V1.07	Definitief	31-08-2023	wijzA	12-09-2023
Principedetail	V1.08	Definitief	31-08-2023	wijzA	12-09-2023
Principedetail	V1.09	Definitief	31-08-2023	wijzA	12-09-2023
Principedetail	V1.10	Definitief	31-08-2023	wijzB	27-09-2023
Principedetail	V1.11	Definitief	31-08-2023	wijzB	27-09-2023
Principedetail	V1.12	Definitief	12-09-2023	wijzA	12-09-2023
Principedetail	V2.01	Definitief	31-08-2023	wijzA	12-09-2023
Principedetail	V2.02	Definitief	31-08-2023	wijzA	12-09-2023

aantal detailbladen : 35

wijzB 27-09-2023 opmerkingen verwerkt
 wijzA 12-09-2023 status Definitief

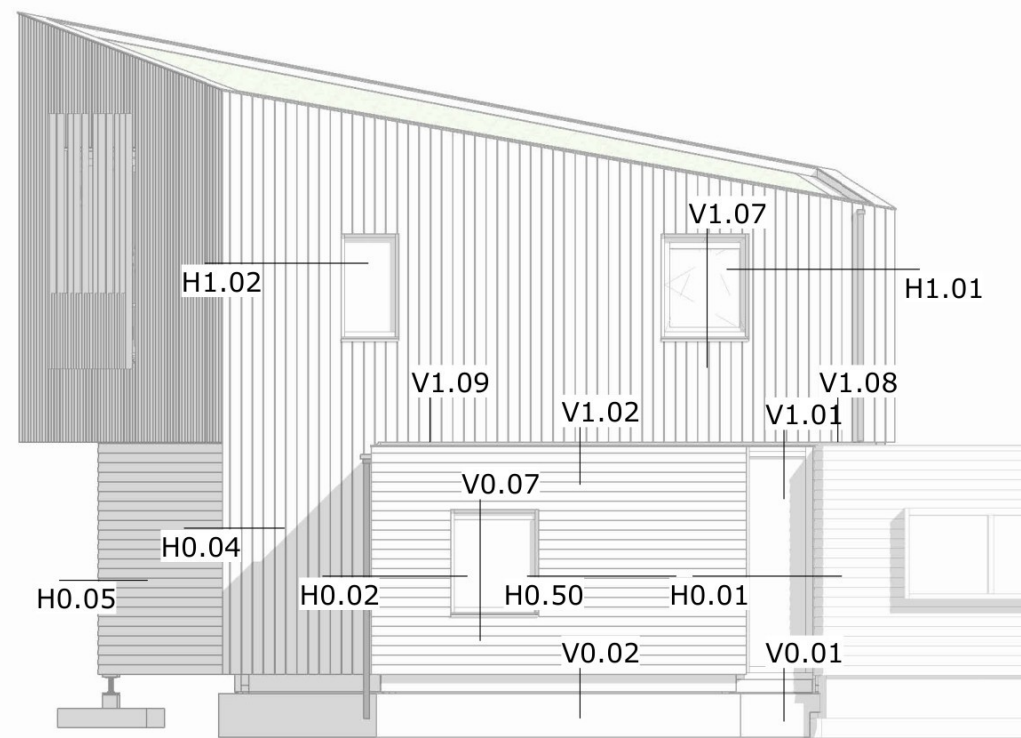
	DATUM: 21-08-2023			
	PROJECT: Uitbreiding kantoor, Grote-Bottel 7a te Deurne			
	OPDRACHTGEVER: Houthandel Franssen			
	FASE: Productie Ontwerp			
OMSCHRIJVING: Principedetails				
MOREFORYOU.NL TEL: 0342-460070	SCHAAL: 1:5	PROJECT NUMMER: 921065	BLAD NUMMER: PO_401	AFMETING:

Definitief



Linker gevel, parallel aan as BB

1 : 100



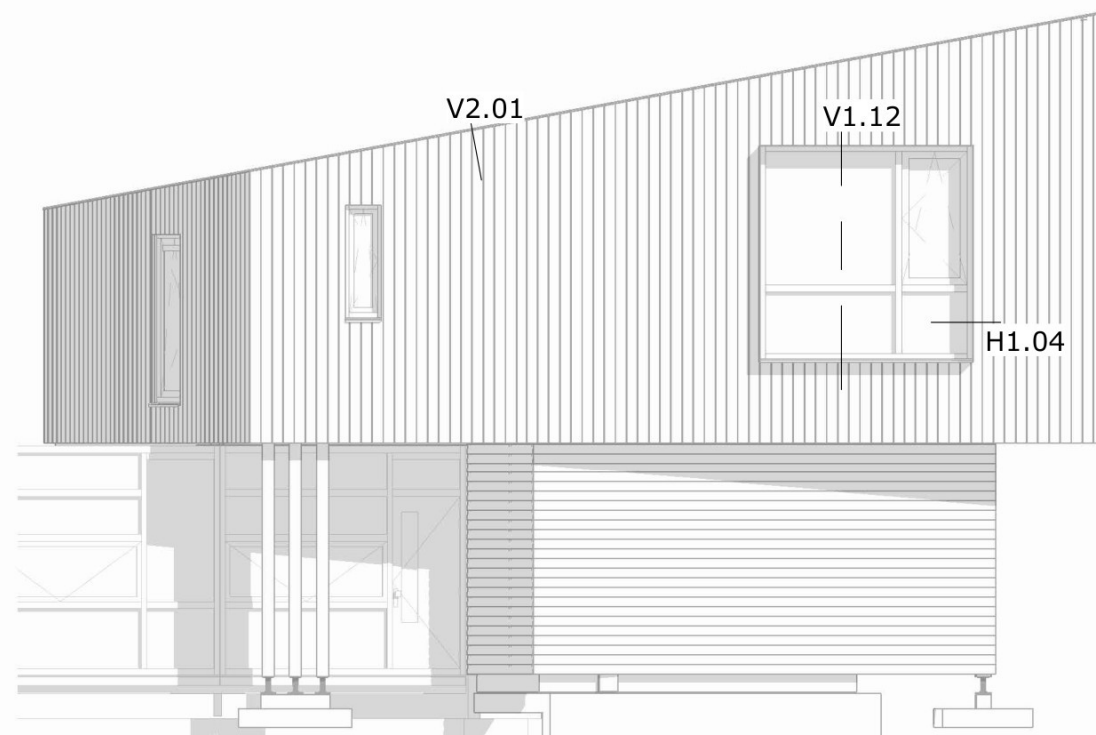
Voorgevel, pleinzijde

1 : 100



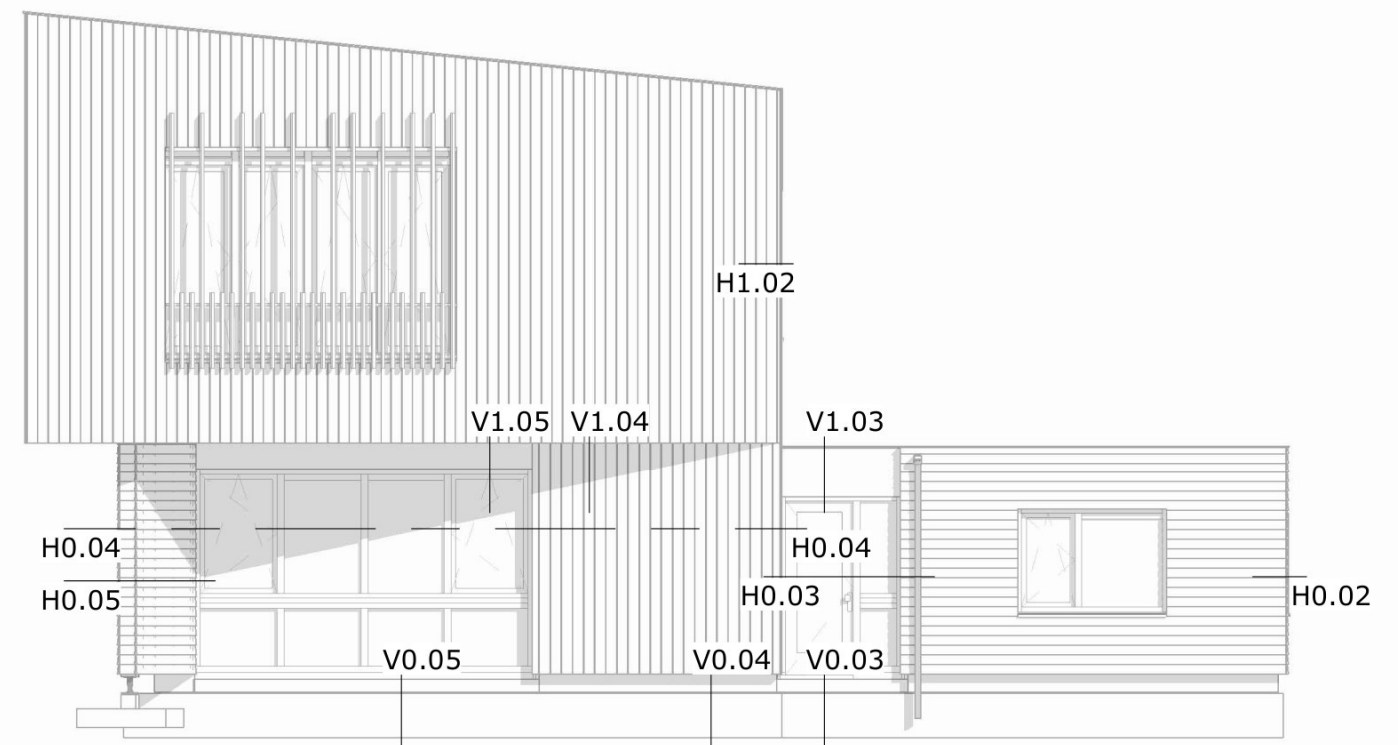
Rechter gevel

1 : 100



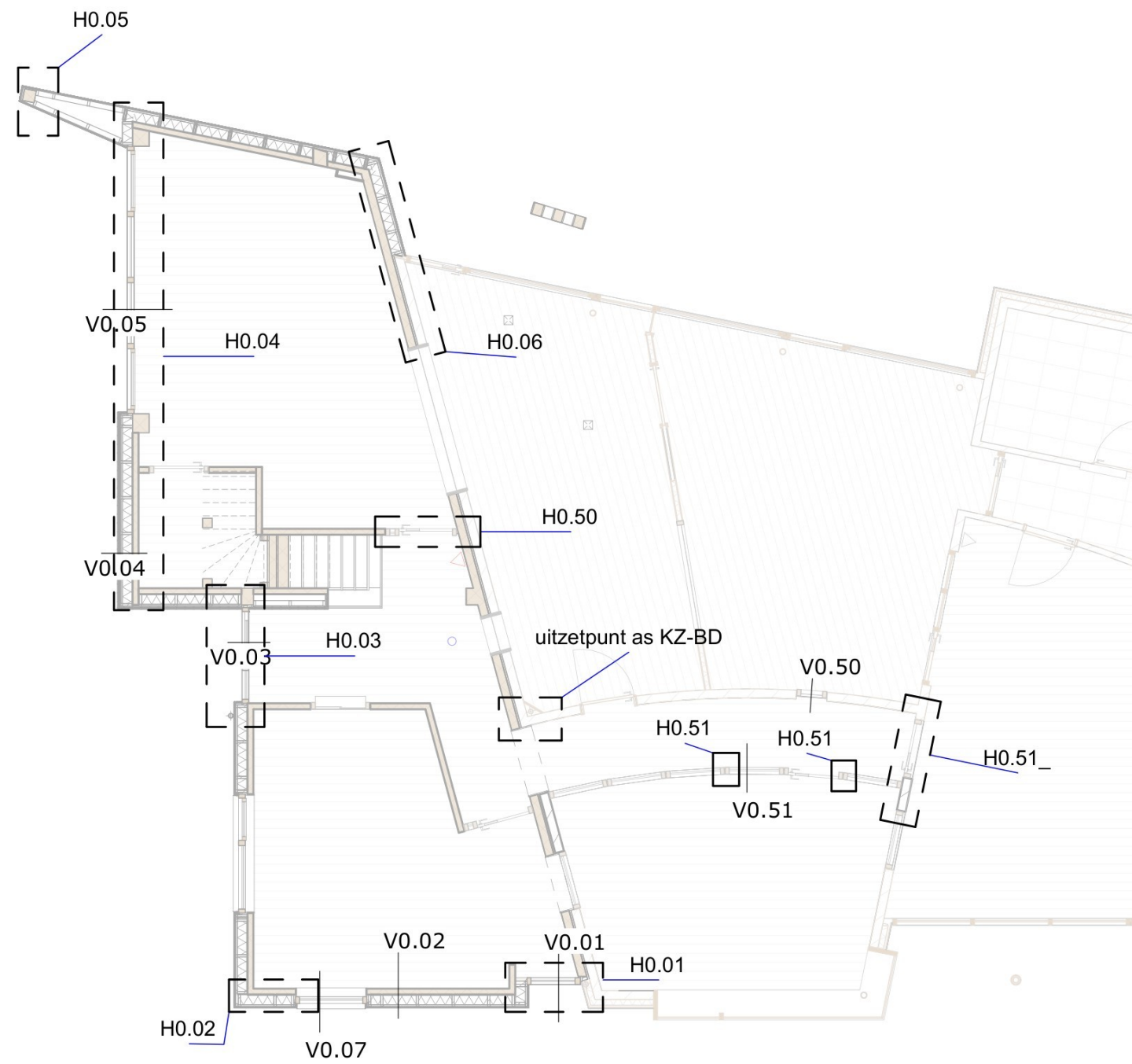
Achtergevel, straatzijde

1 : 100



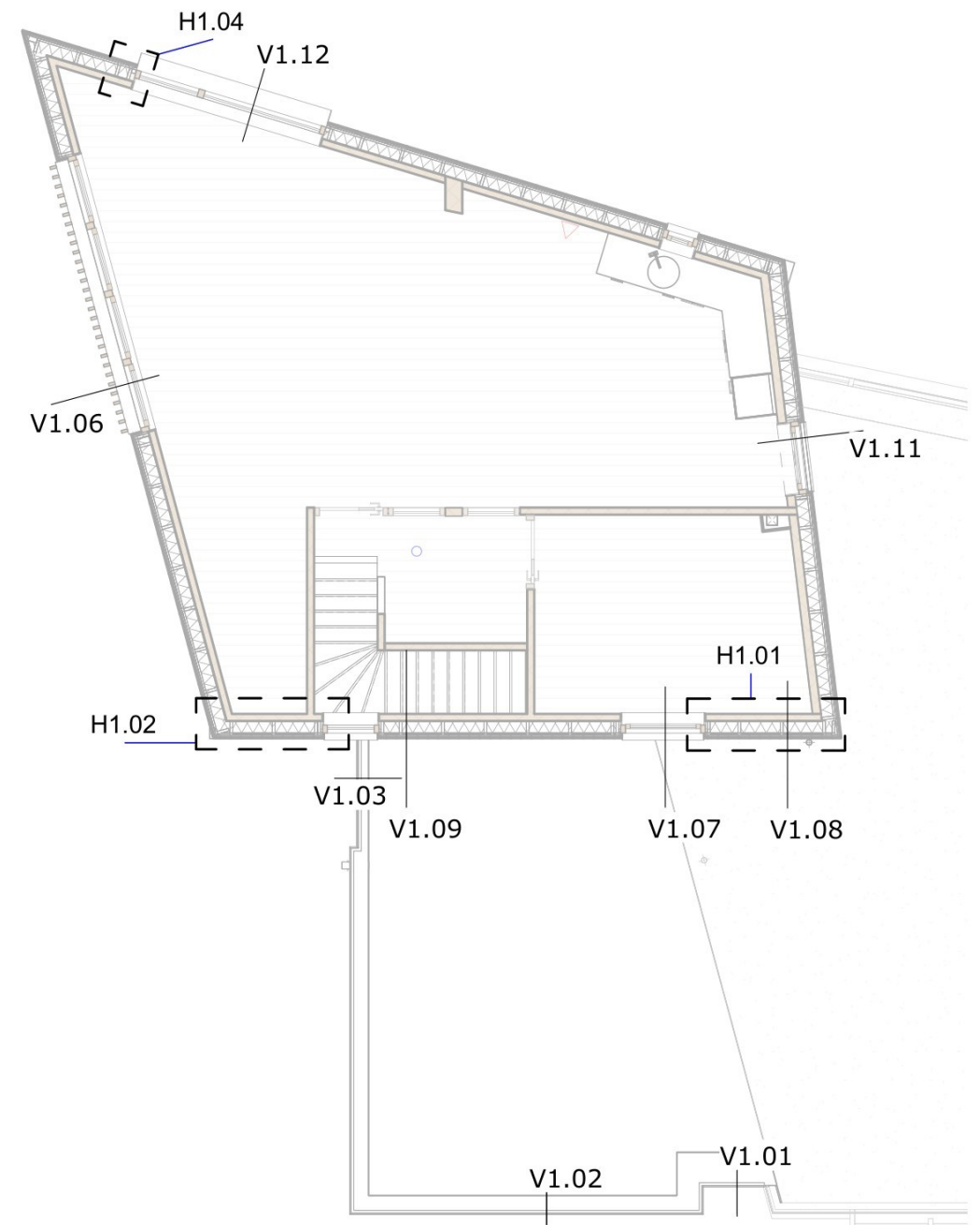
Linker gevel, parallel aan as Y

1 : 100



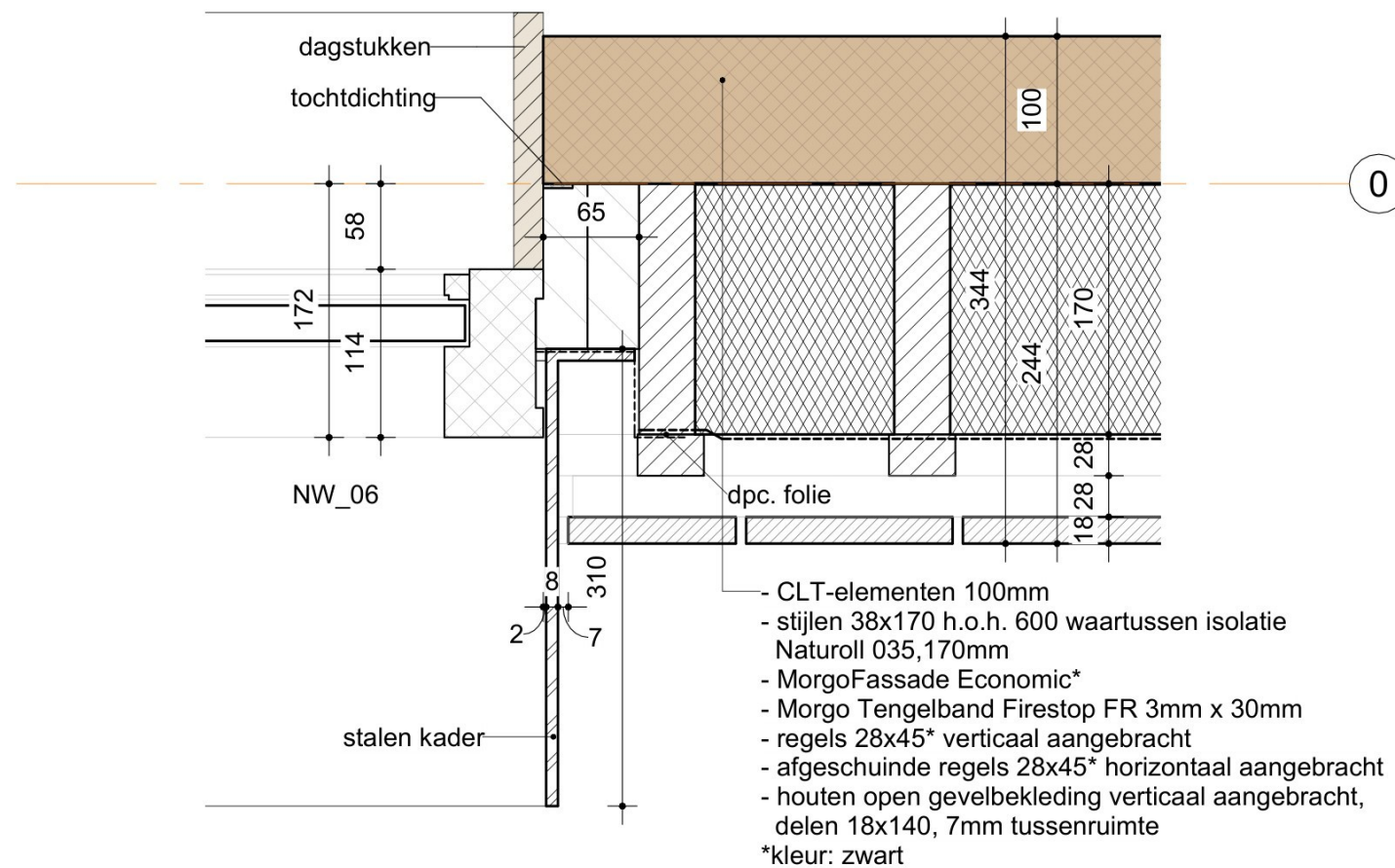
Begane grond

1 : 100



Eerste verdieping

1 : 100



BLAD NUMMER:

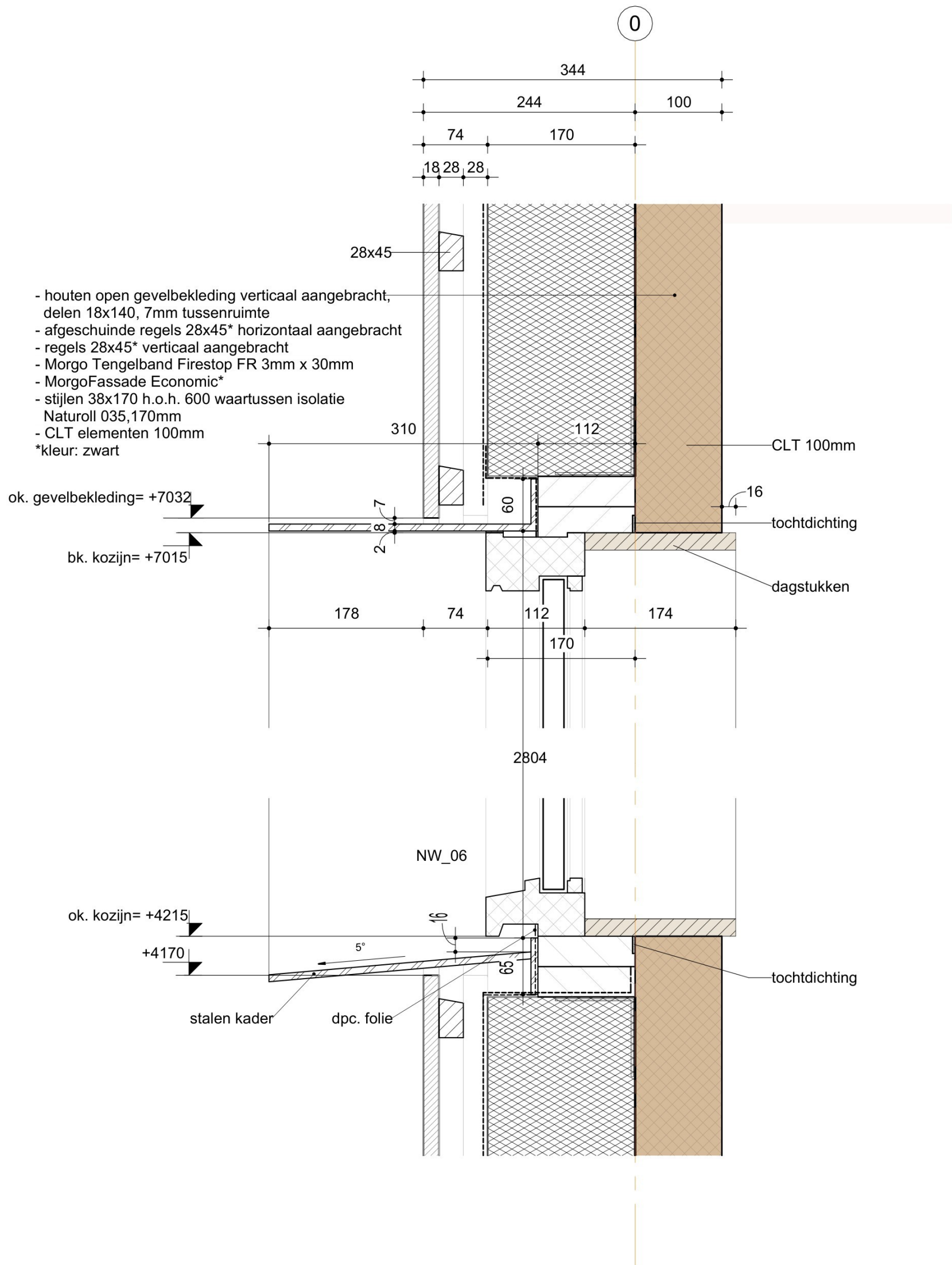
H1.04



MOREFORYOU.NL
TEL: 0342-460070

DATUM:	31-08-2023				
PROJECT:	Uitbreiding kantoor, Grote-Bottel 7a te Deurne				
OPDRACHTGEVER:	Houthandel Franssen				
FASE:	Productie Ontwerp				
OMSCHRIJVING:	Principedetail				
SCHAAL:	1 : 5	PROJECT NUMMER:	921065	BLAD NUMMER:	H1.04
		AFMETING:	A3		

wijzA 12-09-2023 status Definitief



wijzA 12-09-2023 status Definitief

BLAD NUMMER:

V1.12

**MORE
FOR
YOU**

MOREFORYOU.NL
TEL: 0342-460070

DATUM: 12-09-2023

PROJECT: Uitbreiding kantoor, Grote-Bottel 7a te Deurne

OPDRACHTGEVER: Houthandel Franssen

FASE: Productie Ontwerp

OMSCHRIJVING: Principedetail

SCHAAL:
1 : 5

PROJECT NUMMER:
921065

BLAD NUMMER:
V1.12

AFMETING:
A3

Definitief