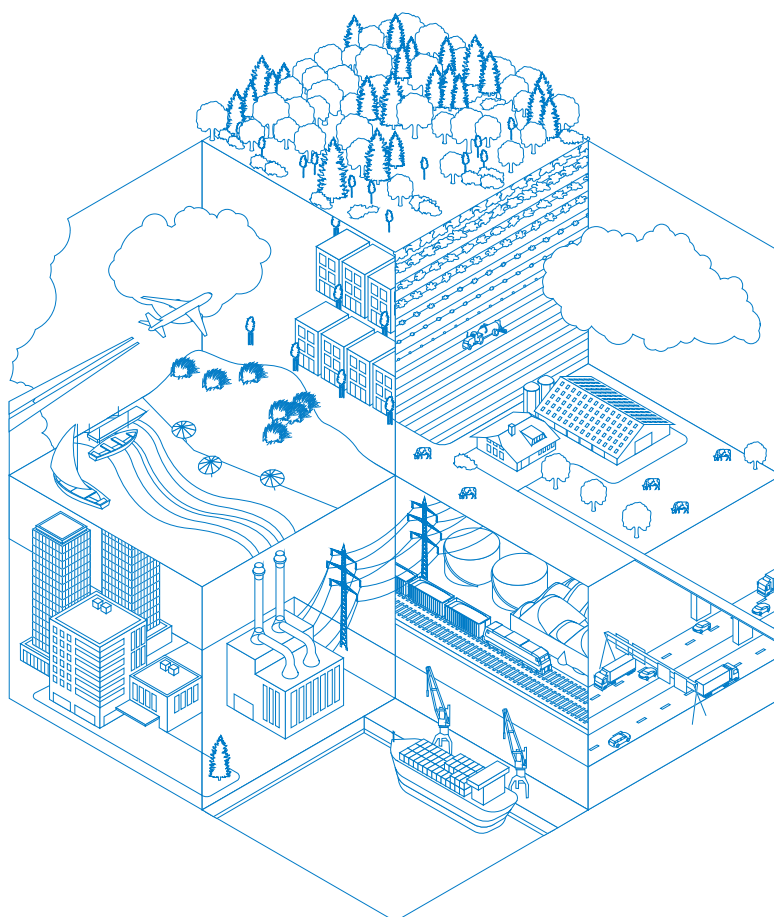


Bijlage projectberekening

Hulpmiddel beoordeling hexagonen met een hersteldoel

AERIUS kenmerk Projectberekening: RzSs7sxKProm

Dit document is een bijlage, behorende bij een Projectberekening uitgevoerd met AERIUS Calculator. De bijlage is een hulpmiddel bij het beoordelen van projecten waar sprake is van hexagonen met een hersteldoel. De bijlage bevat daartoe een overzicht van de maximale bijdrage per gebied. Voor meer uitleg over 'hexagonen met een hersteldoel' in AERIUS, zie het handboek Calculator.



- [Overzicht](#)
- [Resultaten](#)

Deze PDF is geen digitaal bestand dat weer in te lezen is in AERIUS, maar alleen een bijlage. Meer toelichting over de PDF en AERIUS kunt u vinden in de handleidingen of op onze website.



Contactgegevens

Rechtspersoon
Inrichtingslocatie

Movares
Zernikelaan 8,
9351 VA Leek

Bijbehorende projectberekening

Omschrijving projectberekening
AERIUS kenmerk projectberekening
Datum projectberekening

Verbouwing noord entree Station Zwolle
RzSs7sxKProm
05 maart 2026, 10:09

Totale emissie

Station Zwolle Gebruiksfase - Beoogd

Rekenjaar
2027

Emissie NH₃
0,1 kg/j

Emissie NO_x
4,9 kg/j



Resultaten hexagonen met hersteldoel situatie "Station Zwolle Gebruiksfase"
(Beoogd) incl. saldering e/o referentie

Er zijn geen resultaten voor deze weergave.



Disclaimer

Hoewel verstrekte gegevens kunnen dienen ter onderbouwing van een vergunningaanvraag, kunnen er geen rechten aan worden ontleend. De eigenaar van AERIUS aanvaardt geen aansprakelijkheid voor de inhoud van de door de gebruiker aangeboden informatie. Bovenstaande gegevens zijn enkel bruikbaar tot er een nieuwe versie van AERIUS beschikbaar is. AERIUS is een geregistreerd handelsmerk in Europa. Alle rechten die niet expliciet worden verleend, zijn voorbehouden.

Rekenbasis

Deze berekening is tot stand gekomen op basis van

AERIUS versie 2025.2_20260206_f42eba0c64

Database versie 2025.2_f42eba0c64_calculator_nl_stable

Voor meer informatie over de gebruikte methodiek en data zie:

<https://link.aerius.nl/website>