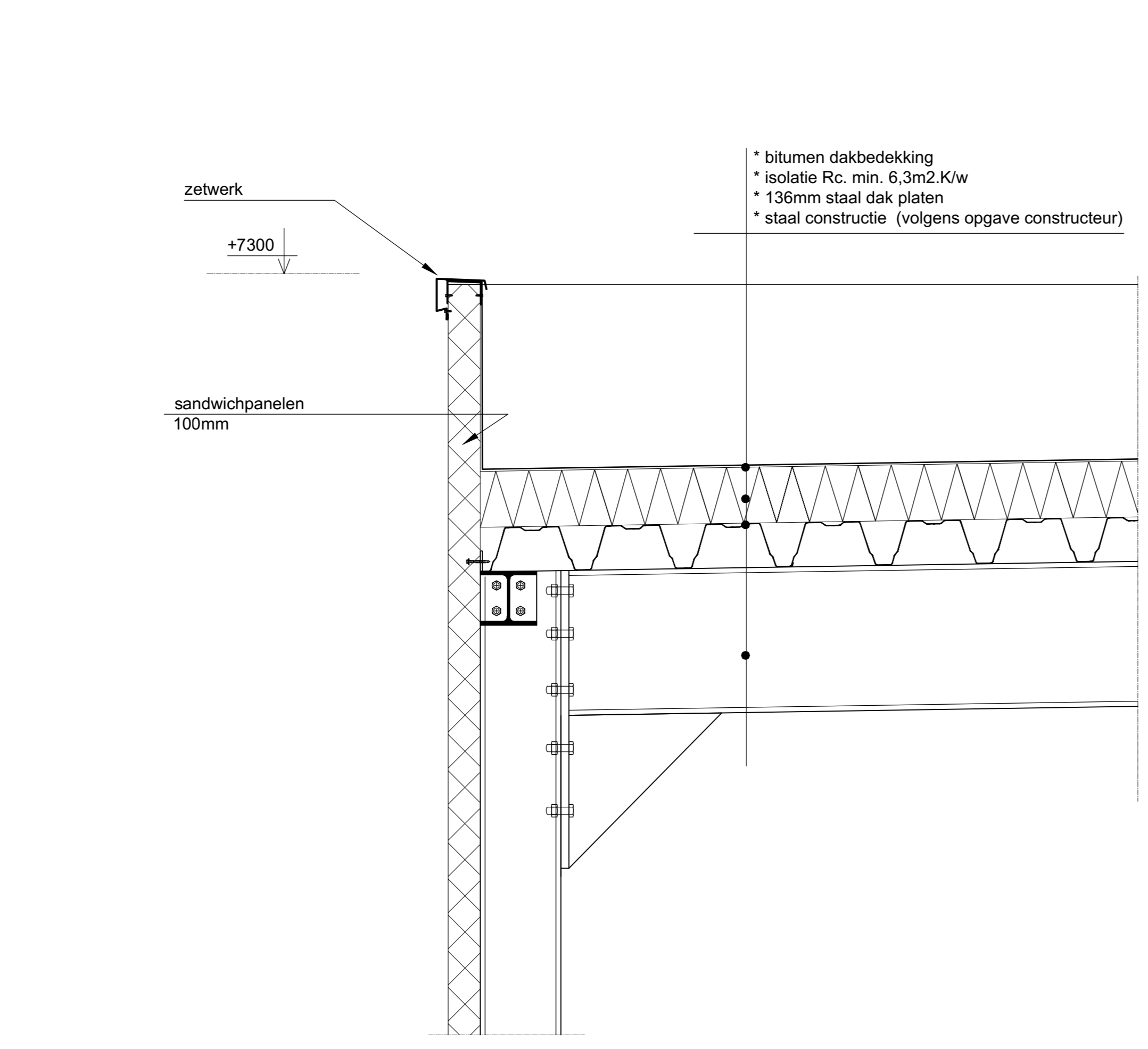
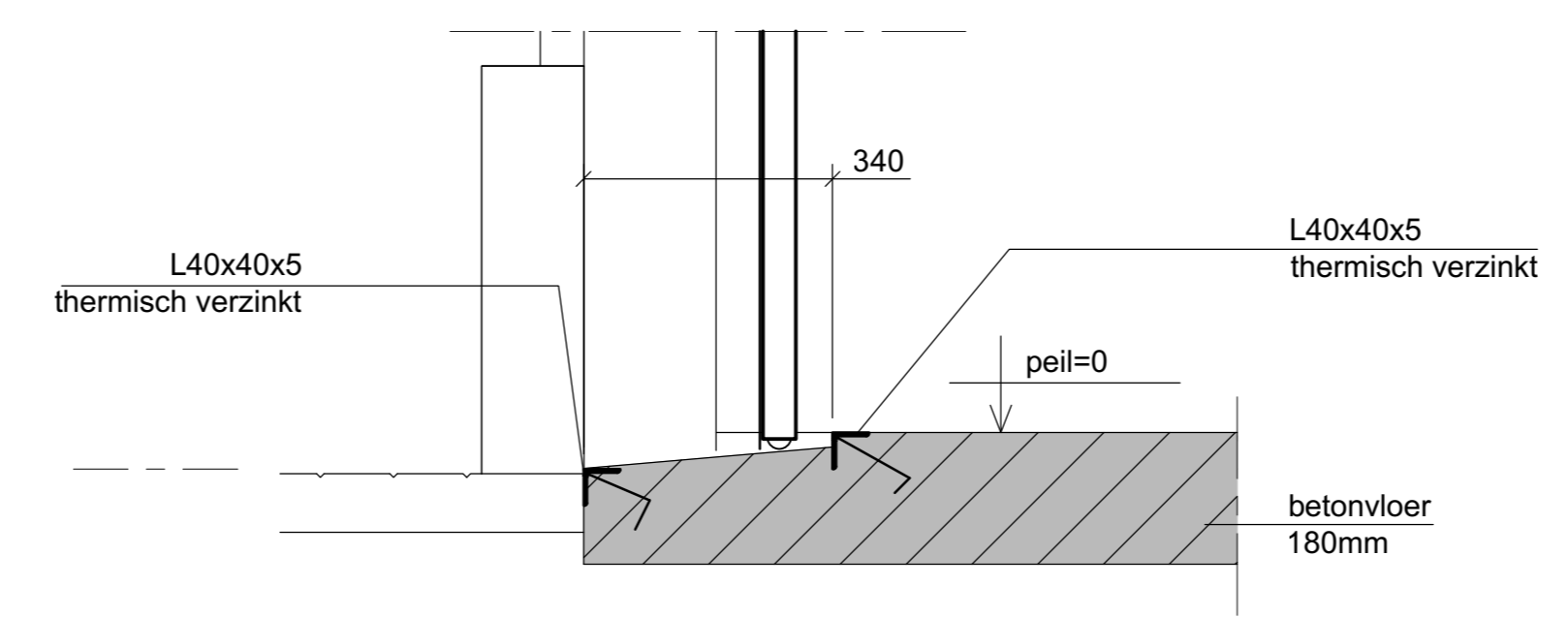


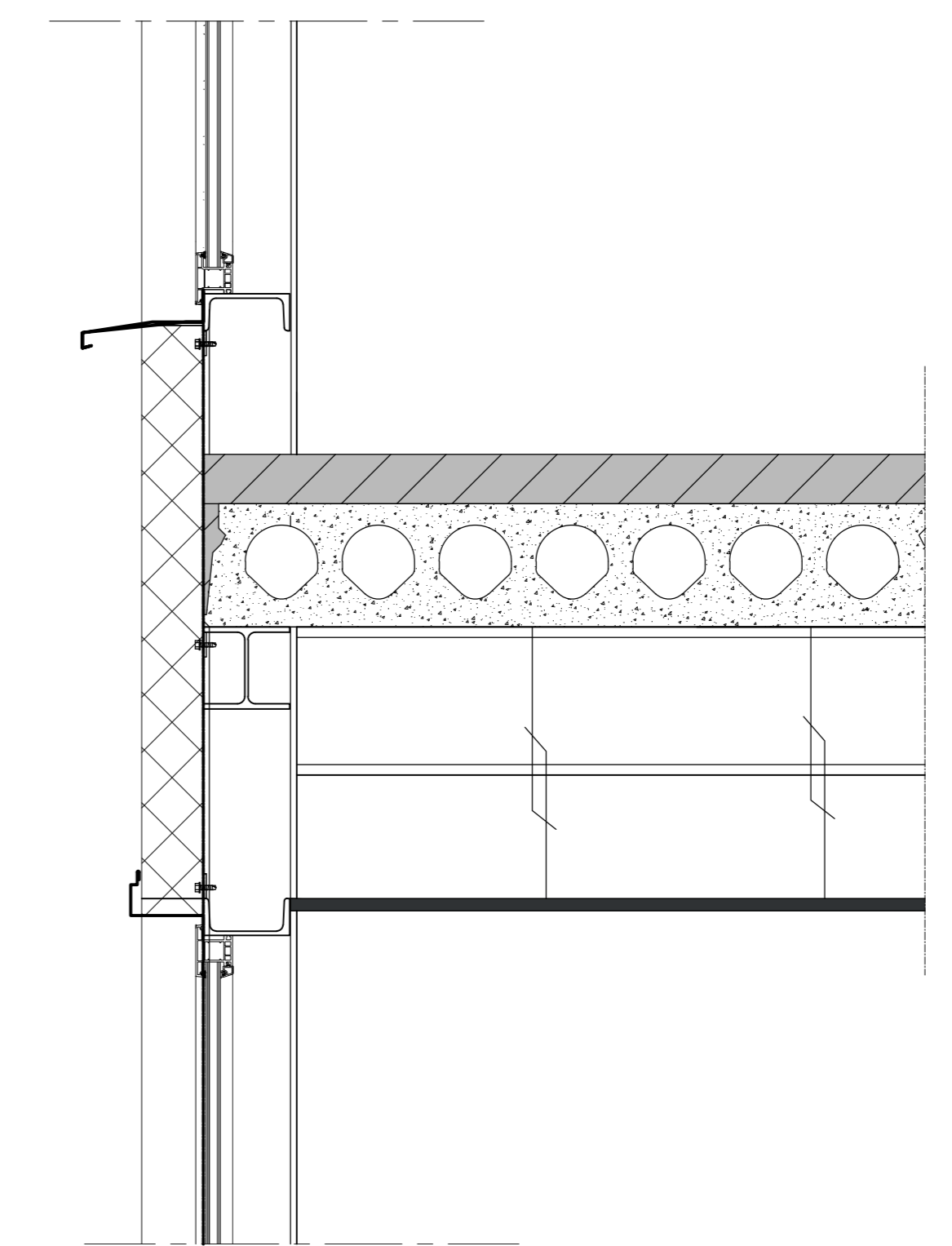
DETAIL 1



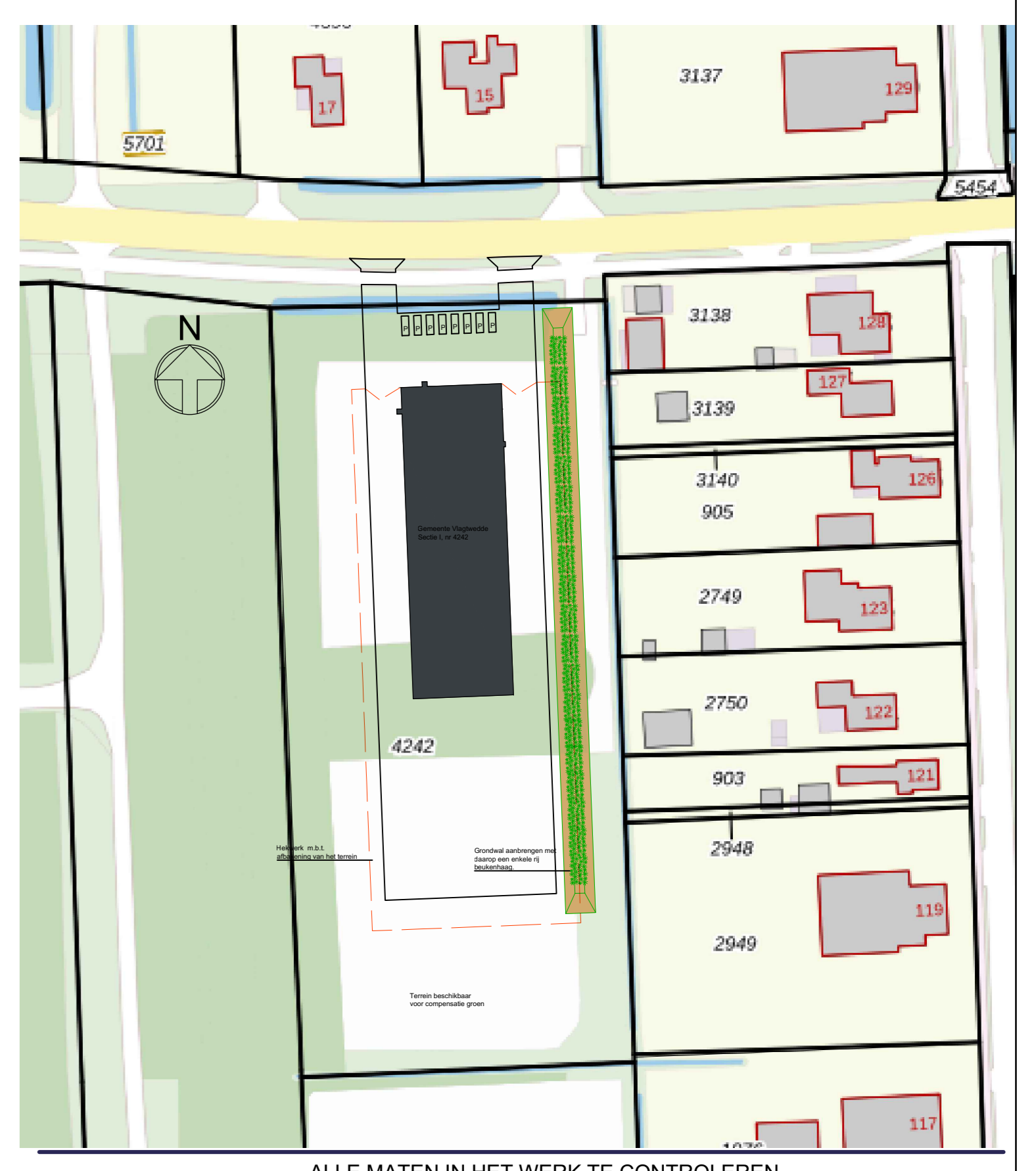
DETAIL 2



principe detail t.p.v. overheaddeuren



DETAIL 3



ALLE MATEN IN HET WERK TE CONTROLEREN

PEIL		MATERIALEN		ALGEMEEN		BRANDRENVOL		TEK. LUSJT					
Peil	Nader te bepalen	Bouwdeel	Materiaal	Kleur	Bouwdeel	Materiaal	Kleur	Tekeningen nr.	Onderdeel	Afmeting	Pagina		
Plaats van het Peil	OK, verplaat van de staalconstructie	Fundering	Beton C20/25	beton grijs	Gevel kantoor 2	Sandwichpaneel	RAL 7012 grijs	01	Fundering, Rotering, Plattegrond, Verdieping	A0	1189 x 841	1	
Referentiepunt	Normaal Amsterdams Peil (N.A.P.)	Ankers	4.6 volgens DIN 267	Therm. verzinkt	Gevel kantoor 3	Thermo Fraké	bruingris	02	Dak, Aanzichten, Doorsneden, Details	A0	1189 x 841	1	
		Borstvering	Beton C20/25	Beton grijs	Winderen	Zetwerk	RAL 7016 antraciet	03	ruimtelast & digelicht	A0	1189 x 841	1	
		Staalconstructie	S235 tenzij anders aangegeven	RAL 7016 antraciet	Loedeweren	Aluminium	RAL 7021 zwart grijs	04	compartmentering en vluchtwegen	A0	1189 x 841	1	
		Bouten & Moeren	8.8 volgens DIN 267	Therm. verzinkt	Koelrjn loopdeur	Aluminium	RAL 7021 zwart grijs						
		Coördinaten	C24 tenzij anders aangegeven	Europees naaldbout	Ramen	Aluminium	RAL 7021 zwart grijs						
		Dakbedekking	Bitumen	donker grijs	Koelrjn ramen	Aluminium	RAL 7021 zwart grijs						
		Gevel beplating	Sandwichpanelen	RAL 9007 grijs	Overheaddeur	Sandwichpaneel	RAL 7016 antraciet						
		Gevel kantoor 1	Alucobond	RAL 9010 paars wit									
		ALGEMEEN		BRANDRENVOL		TEK. LUSJT							
		- Bestal bouwwerken leefomgeving (B0).		- Vluhtweegaanduiding		- Brandcompartmentering							
		- Constructie voor vloeren, wanden, daken en staalconstructie volgens opgave constructeur.		- Nooduitgang		- Voor compartimentering zie tekening 04							
		- Detailberekeningen staalconstructie aan te leveren door leverancier.		- Nooduitgang deur van binnen uit zonder sleutel te openen.									
		- Kleuren en materialen volgens materiaal en kleurenschema.		- Noodverstorst conform opgave constructeur									
		- Deuren, ramen, kozijnen en deuren grijs te stellen constructie onderdelen in een uiterste scheidingsconstructie van een niet-gemeenschappelijke ruimte, die volgens NEN 5087 bereikbaar zijn voor inbraak, hebben een volgens NEN 5086 bepaalde inbraakweerstandheid die voldoet aan de in de norm aangegeven weerstandsklasse 2. Dit geldt ook voor een inwendige scheidingsconstructie tussen een niet-gemeenschappelijke ruimte en een aangrenzende gebruiksruimte of een aangrenzende gemeenschappelijke ruimte.		- Draagbare filter CO2 poederluiser wandmontage (Geschikt voor brandklasse A, B en C1)									
		- Brandcompartmentering		- Plus system conform opgave constructeur									
		Het object wordt uitgevoerd als zijde 2 brandcompartmentering		- Brandscheidings zelfsluitende deur 60 min WBDBO									
		Technische rule		- Brandscheidings kozijn 60 min WBDBO									
		Hoofdmeters zijn gestueerd in de meterkast.		- Brandscheidings 60 min WBDBO									
		De unit i.b.v. van de mechanische ventilatie bevindt zich op de begane grond in de technische ruimte											
		- Rookdichtheid											
		Constructieonderdelen grenzend aan de buitenlucht conform NEN-EN 13501-1 bepaalde rookdichtheid S2											
		- Staalconstructie											
		De staalconstructie wordt berekend conform de klasse CC1. Staalconstructie conform opgave constructeur.											

Legenda toegepaste uitzonderingsgrondslagen

In dit document zijn gegevens definitief geanonimiseerd op grond van:

Wet	Artikel	Omschrijving	Pagina's
Wet open overheid	Art. 5.1 lid 2 sub e	De eerbiediging van de persoonlijke levenssfeer	1