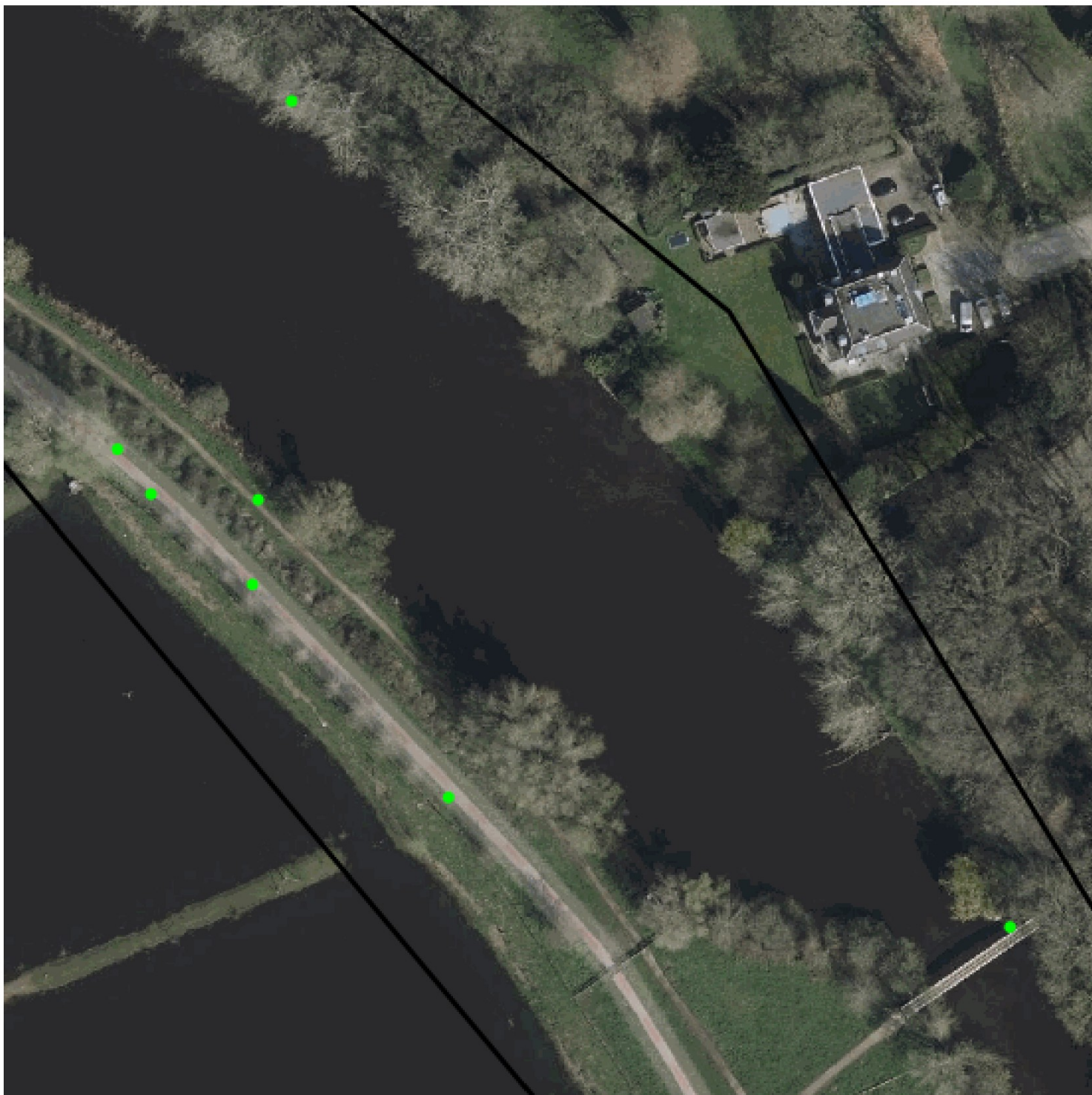






Rode Lijst

Bovenmark



13 records

-  Middelpunt < 1km<sup>2</sup>
-  Middelpunt 1km<sup>2</sup> - 5km<sup>2</sup>

-  Middelpunt > 5km<sup>2</sup>
-  Vlak



schaal 1 : 1000

De NDFF is de meest omvangrijke landelijke informatiebron van verspreidingsgegevens en bevat betrouwbare waarnemingen van planten en dieren in Nederland. Nieuwe gegevens worden met regelmaat toegevoegd. Alle gegevens in de NDFF zijn door soortexperts gevalideerd. Nader (veld-)onderzoek kan noodzakelijk zijn om aanwezigheid van een soort te bevestigen of uit te sluiten.

Rode Lijst

Bovenmark

Zoekvraag

Soort	Soortgroep	Wet en Beleid	Periode	Bronhouder	Zoekgebied
Alle	Alle	Rode lijst	1 januari 2020 tot 1 januari 2026	Alle	Alles volledig binnen zoekgebied

Soort	Datum	Einddatum	Aantal	Gedrag	Wet natuurbescherming			Ffwet tabel			Rode Lijst	
					Vrl	Hrl	Andere	1	2	3		
Gele kwikstaart	2 mei 2024	2 mei 2024	1	overvliegend							x	Gevoelig
Huismus	28 juni 2021	28 juni 2021	1	ter plaatse							x	Gevoelig
Koekoek	5 juni 2024	5 juni 2024	1	foeragerend							x	Kwetsbaar
Koekoek	14 mei 2022	14 mei 2022	1	ter plaatse							x	Kwetsbaar
Koekoek	31 mei 2024	31 mei 2024	1	baltsend/zingend	x						x	Kwetsbaar
Oeverloper	16 mei 2022	16 mei 2022	2	ter plaatse							x	Gevoelig
Oeverloper	15 mei 2022	15 mei 2022	2	ter plaatse							x	Gevoelig
Rijstgras	13 augustus 2024	13 augustus 2024	26 - 50	niet van toepassing								Kwetsbaar
Rijstgras	13 augustus 2024	13 augustus 2024	50	ter plaatse								Kwetsbaar
Torenvalk	12 september 2022	12 september 2022	1	ter plaatse							x	Kwetsbaar
Watersnip	14 februari 2021	14 februari 2021	1	foeragerend							x	Bedreigd
Wintertaling	14 februari 2021	14 februari 2021	1	foeragerend							x	Kwetsbaar
Wintertaling	13 december 2020	13 december 2020	2	ter plaatse							x	Kwetsbaar

De NDF is de meest omvangrijke landelijke informatiebron van verspreidingsgegevens en bevat betrouwbare waarnemingen van planten en dieren in Nederland. Nieuwe gegevens worden met regelmaat toegevoegd. Alle gegevens in de NDF zijn door soortexperts gevalideerd. Nader (veld-)onderzoek kan noodzakelijk zijn om aanwezigheid van een soort te bevestigen of uit te sluiten.