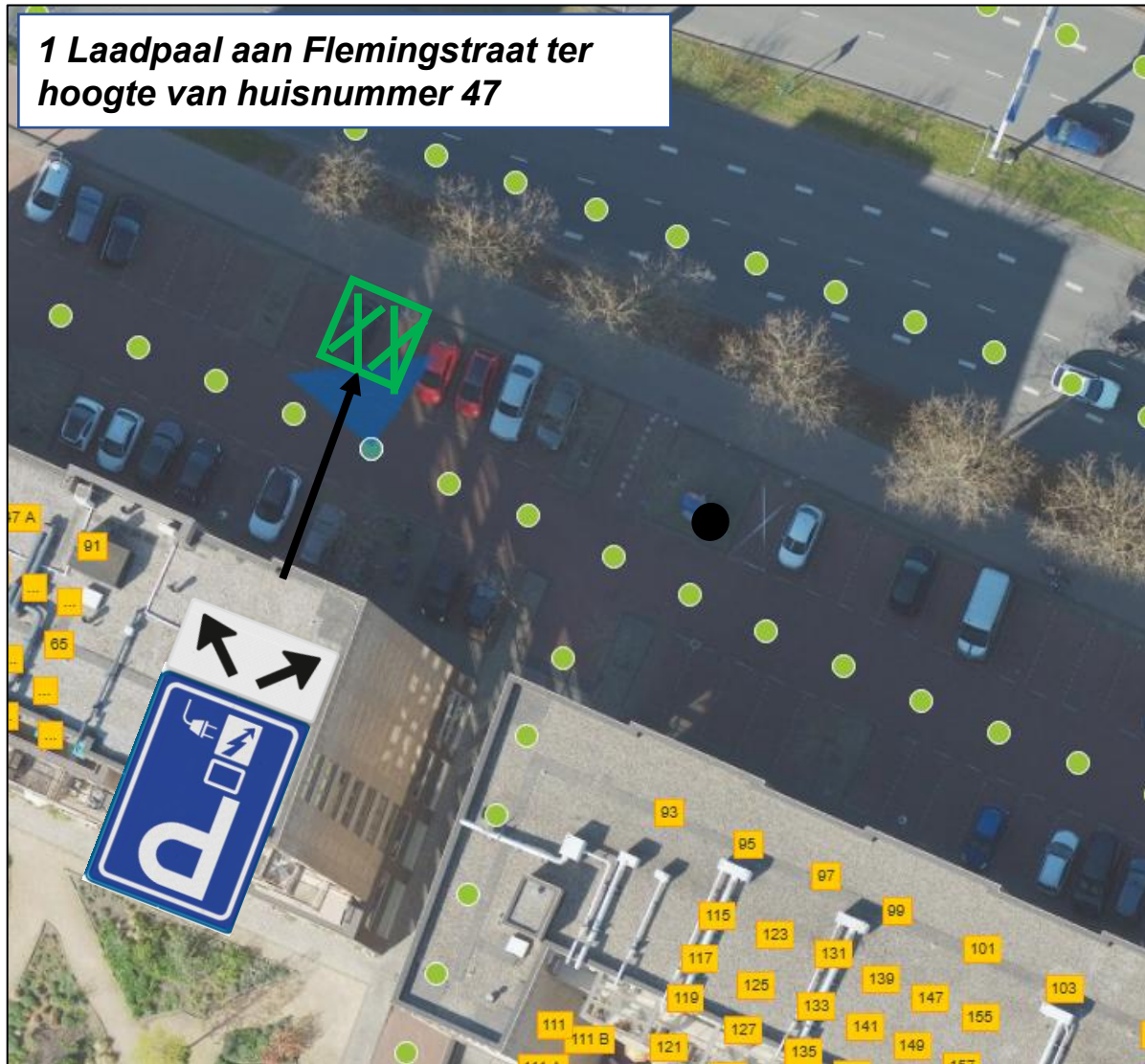


## **Bijlage 1: Overzichtslijst nieuwe locaties laadpalen in Leiden, incl. kenmerken**

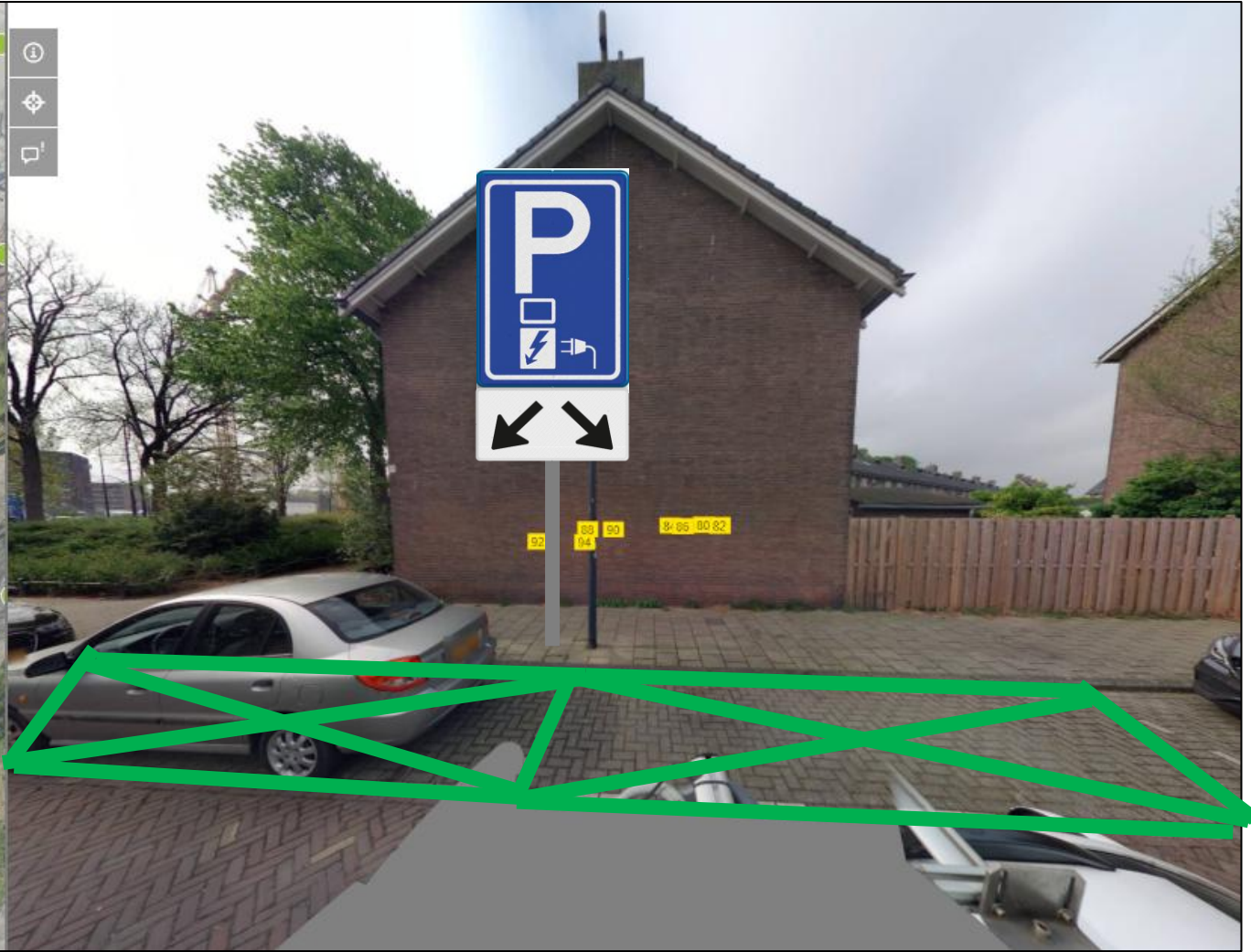
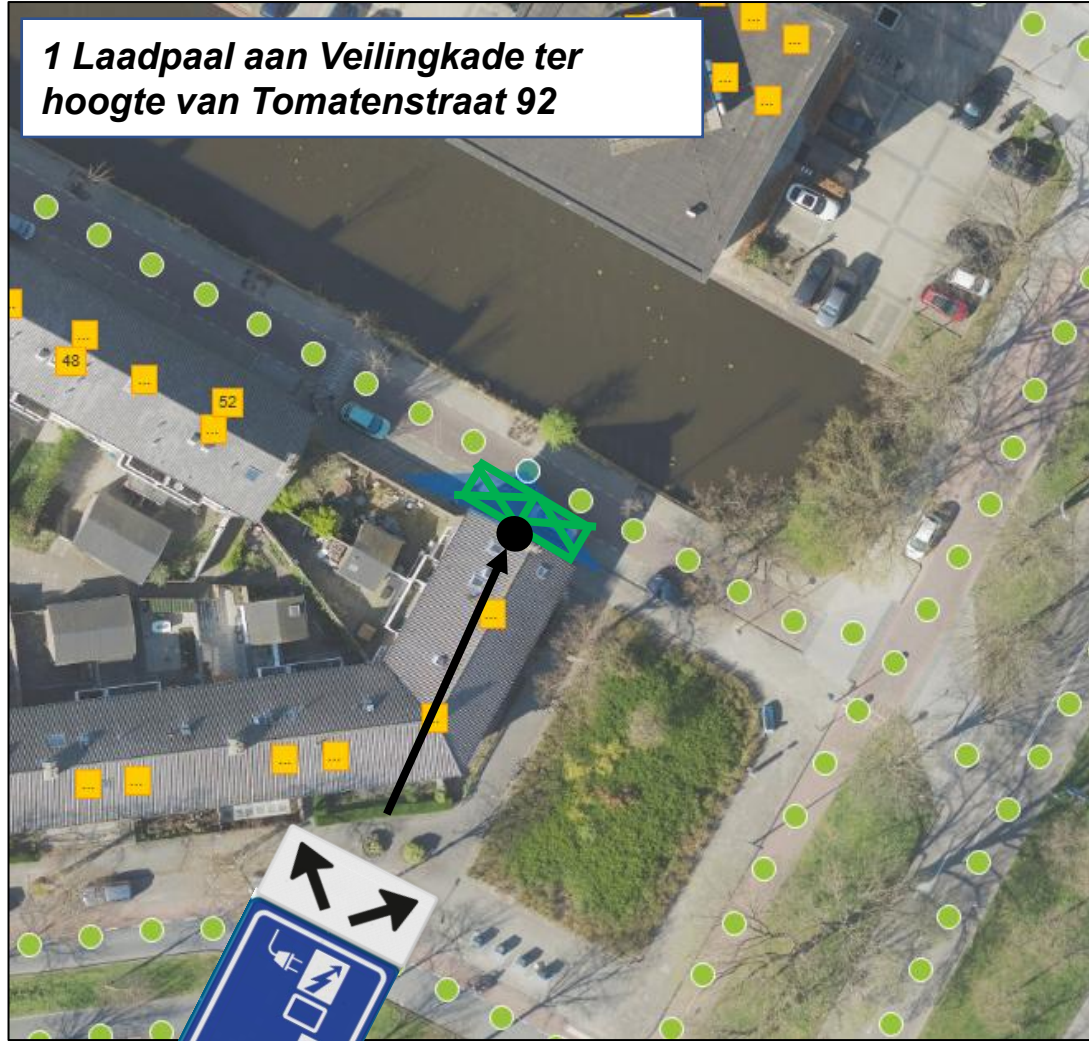
- |  |                 |      |
|--|-----------------|------|
| - 1 Laadpaal aan Flemingstraat ter hoogte van huisnummer 47      | (ID: 0546-5603) | p. 3 |
| - 1 Laadpaal aan Veilingkade ter hoogte van Tomatenstraat 92     | (ID: 0546-5605) | p. 4 |
| - 1 Laadpaal aan Veilingkade nabij huisnummer 52                 | (ID: 0546-5606) | p. 5 |
| - 1 Laadpaal aan Kersenstraat ter hoogte van Lammenschansweg 263 | (ID: 0546-5604) | p. 6 |
| - 1 Laadpaal aan Jan Wolkersstraat ter hoogte van huisnummer 2   | (ID: 0546-5607) | p. 7 |
| - 1 Laadpaal aan Verfmolen ter hoogte van huisnummer 1           | (ID: 0546-5608) | p. 8 |
| - 1 Laadpaal aan Oude Varkenmarkt tegenover huisnummer 14        | (ID: 0546-5609) | p. 9 |

## **Bijlage 2: Bebordingstekeningen nieuwe locaties laadpalen in Leiden**

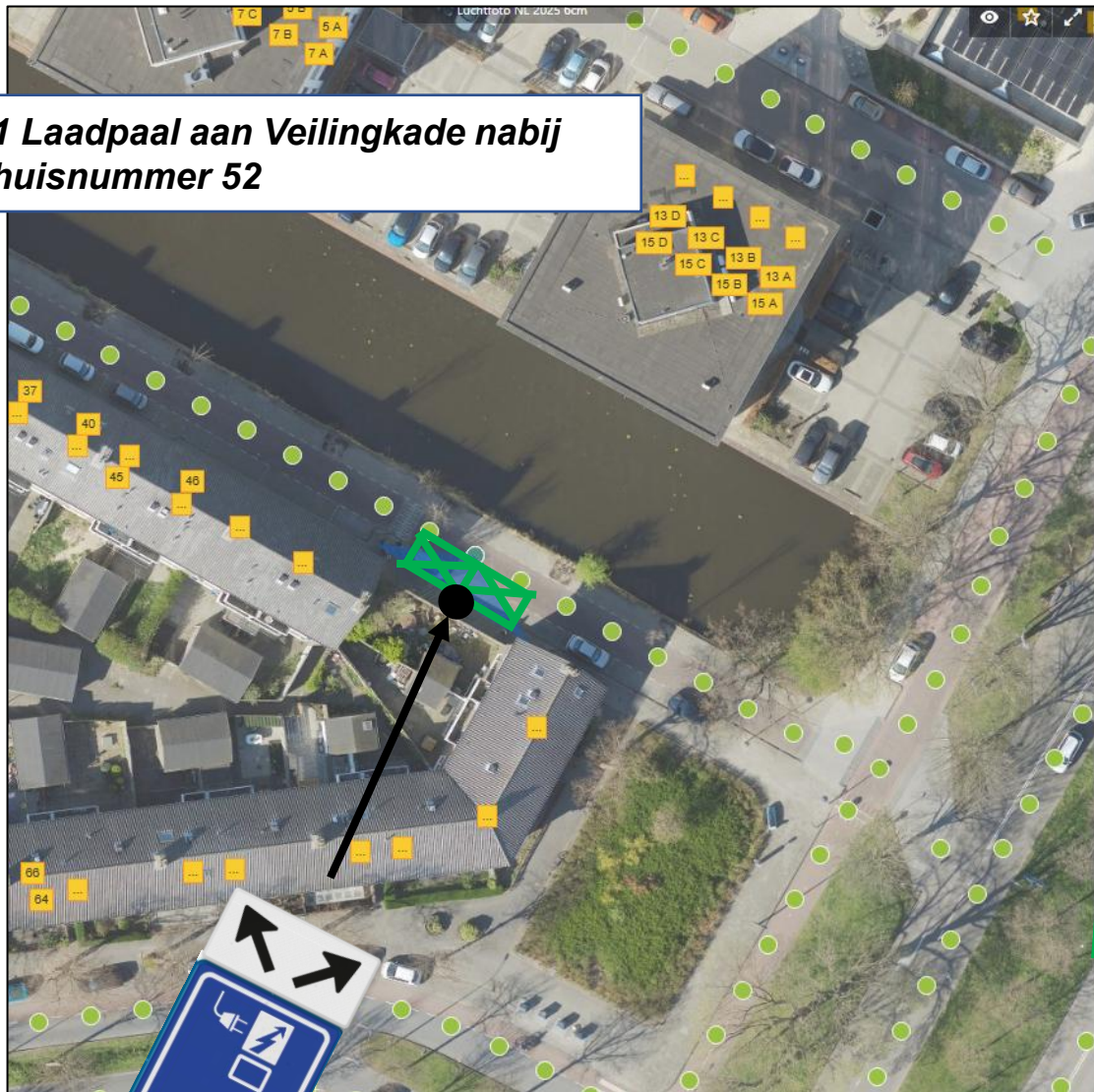
1 Laadpaal aan Flemingstraat ter hoogte van huisnummer 47



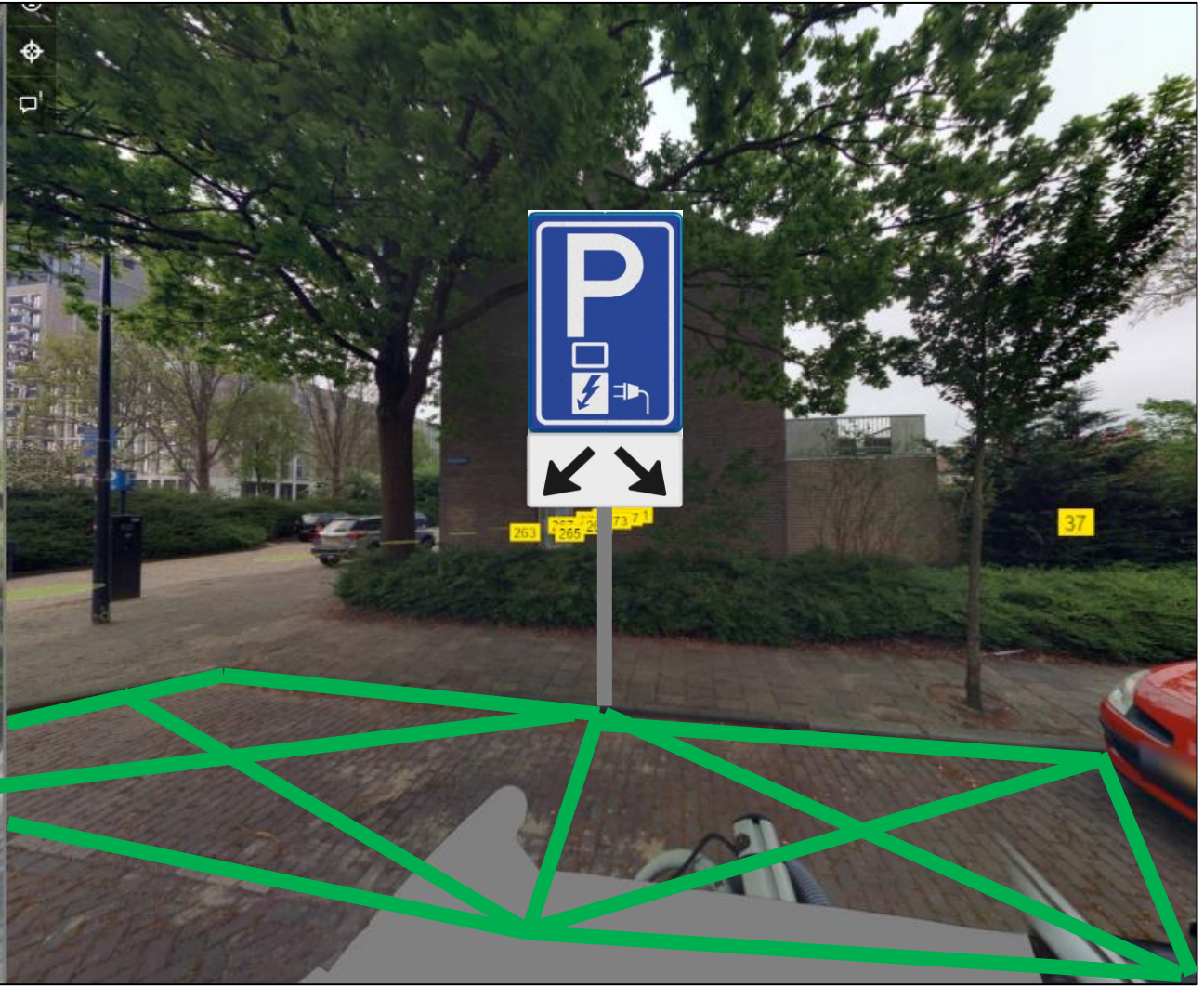
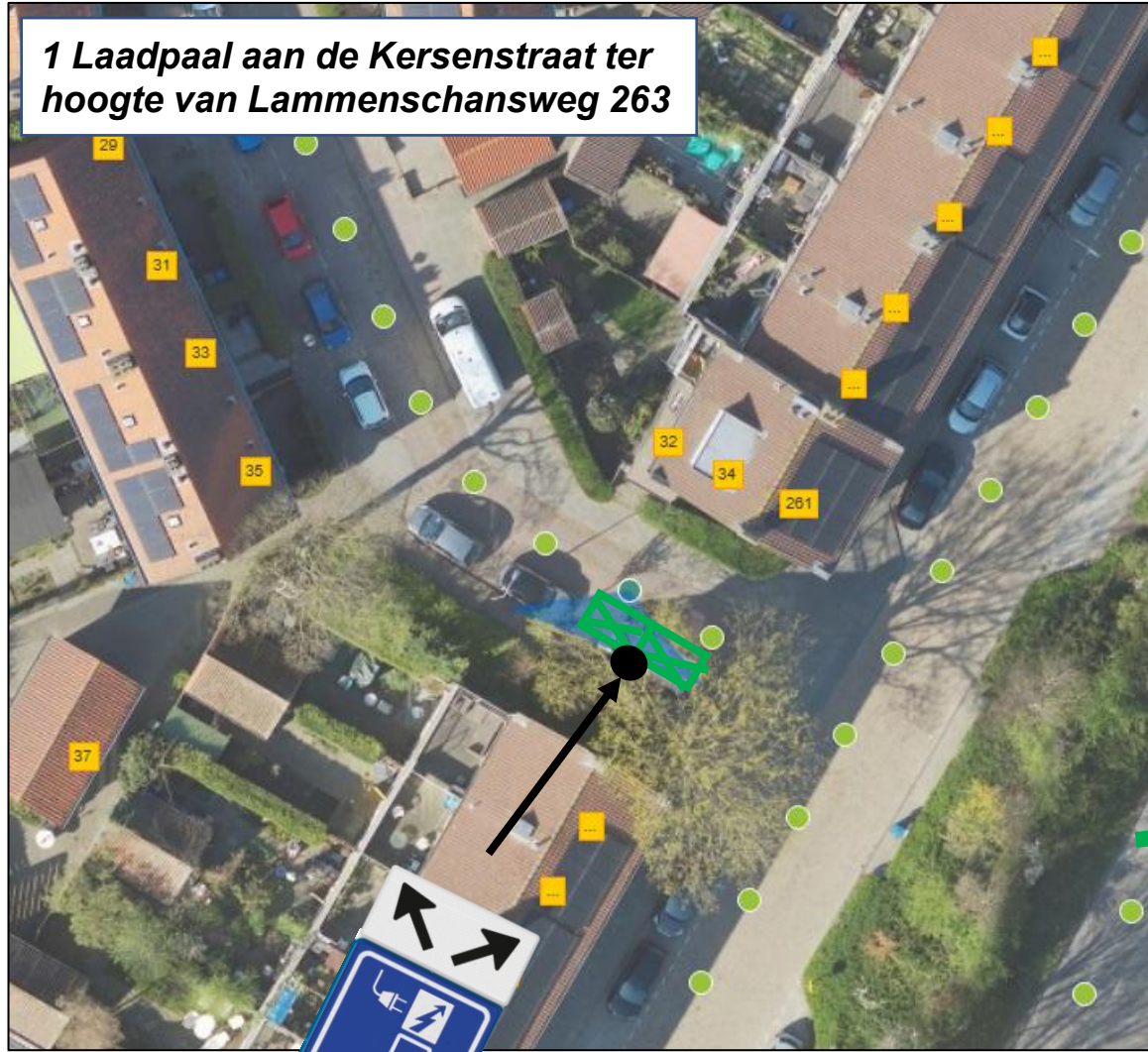
1 Laadpaal aan Veilingkade ter  
hoogte van Tomatenstraat 92



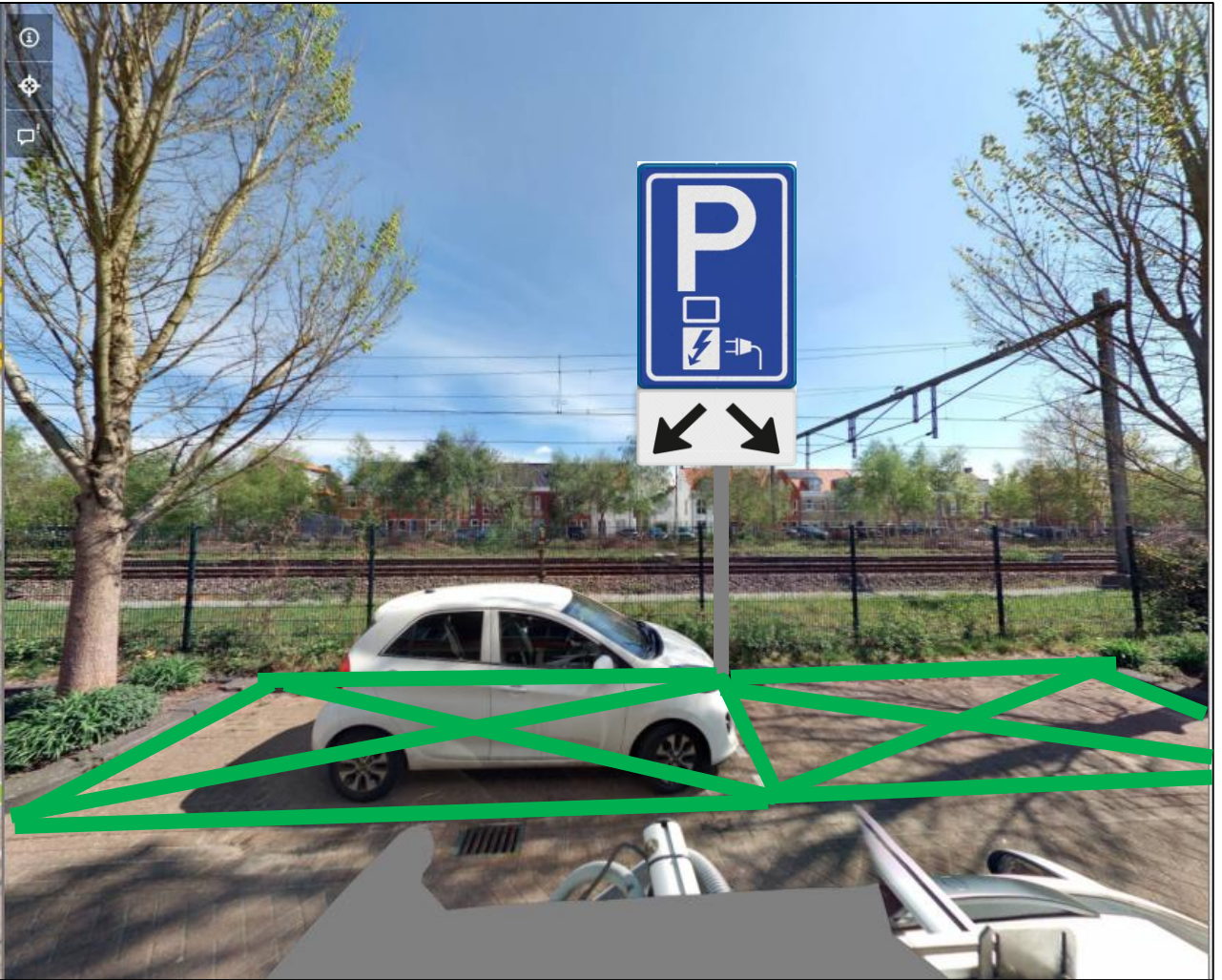
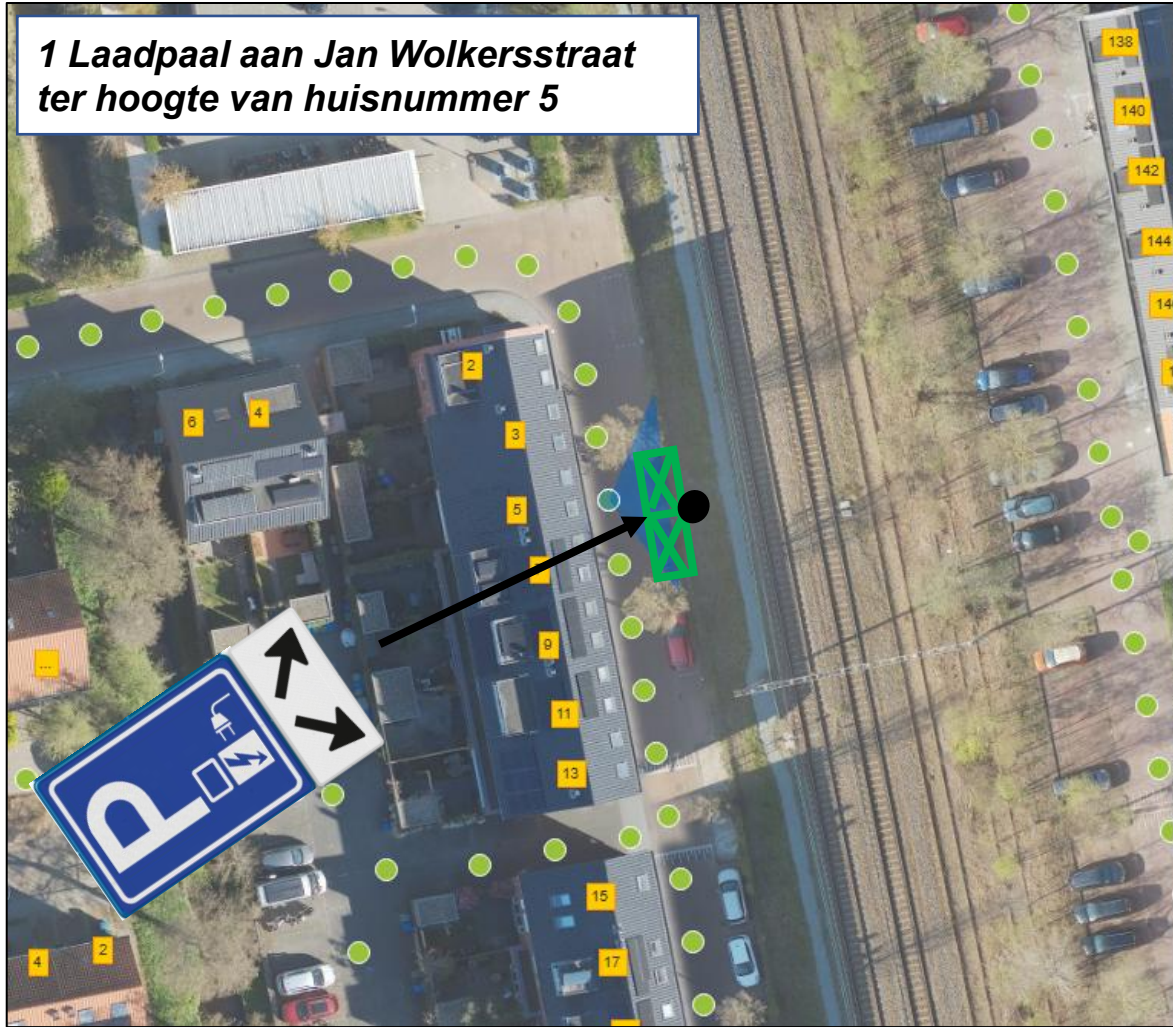
**1 Laadpaal aan Veilingkade nabij  
huisnummer 52**



1 Laadpaal aan de Kersenstraat ter hoogte van Lammenschansweg 263



1 Laadpaal aan Jan Wolkersstraat  
ter hoogte van huisnummer 5



1 Laadpaal aan Verfmolen ter hoogte van huisnummer 1



**1 Laadpaal aan Oude Varkenmarkt  
tegenover huisnummer 14**

