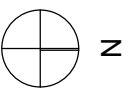


- Situatie nieuw**
- Renvooi
  - gebouw
  - terras
  - duin
  - zee

Strandafgang [redacted]  
 2042AA, Zandvoort  
 Kadastrale aanduiding  
 Zandvoort [redacted]



- Alle maten in het werk controleren  
 - Wijzigingen op de tekening dienen vooraf  
 goedgekeurd te worden door architect  
 - Aannemer dient te bouwen volgens de Bouwbesluit

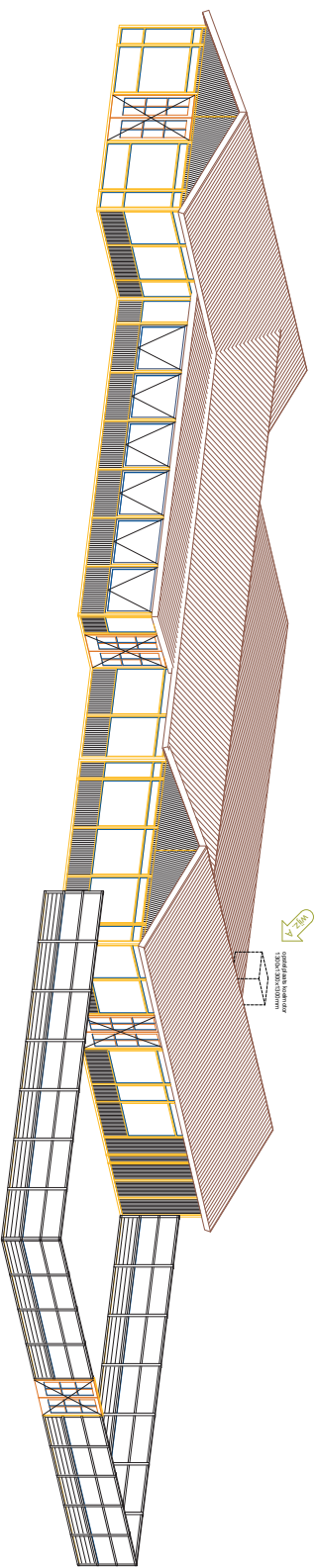
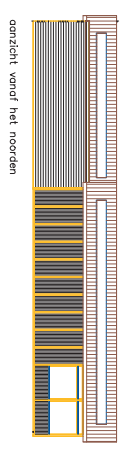
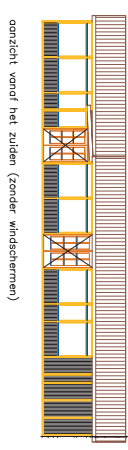
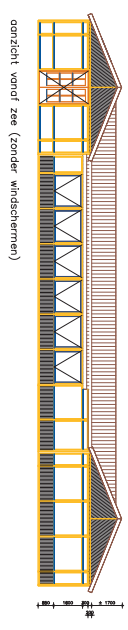
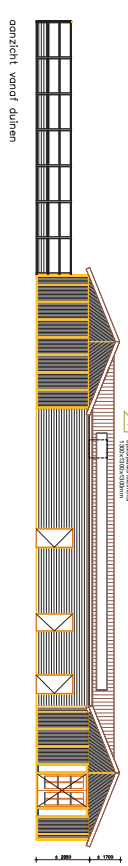
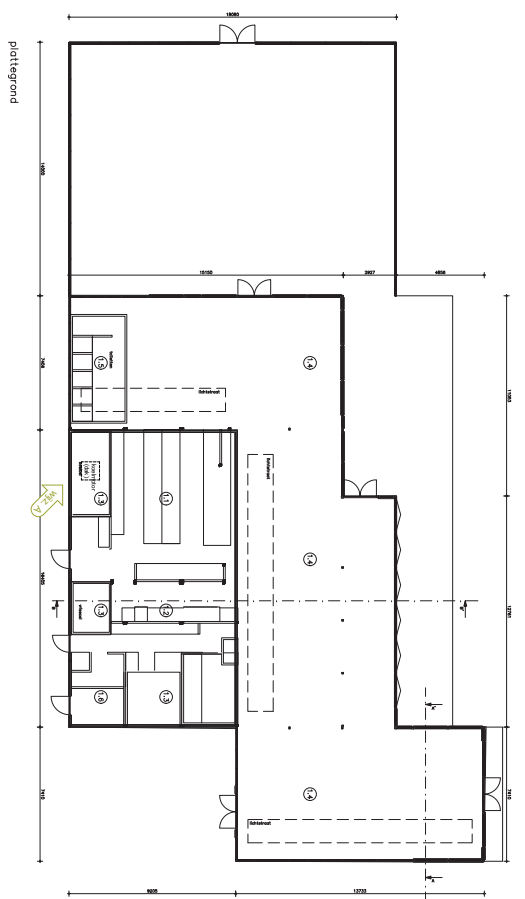
PROJECT: beachclub Hippie Fish  
 ONDERDEEL: Situatie 1:1000 nieuw

PROJECTNR: A-20240295  
 GET: AN/TB/JNK/T/LN

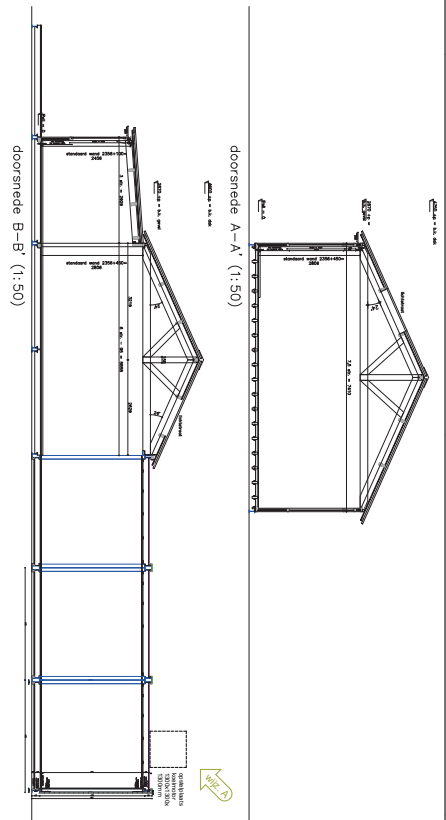
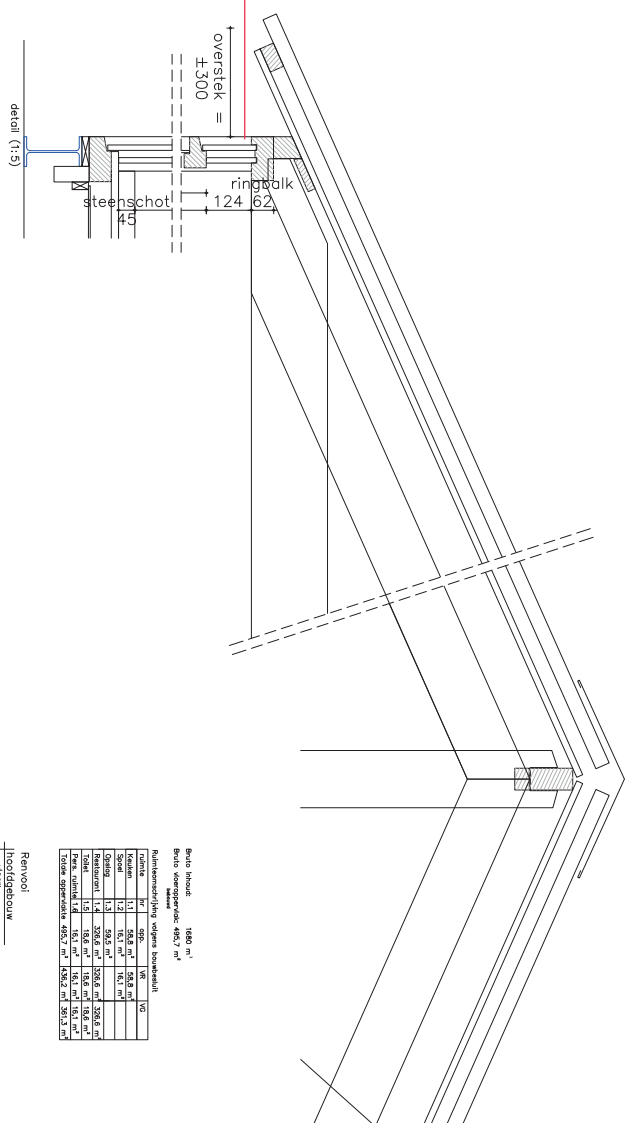
FORMAAT: A3  
 DATUM: 14-10-2024

SCHAAL: 1:1000

TEKENINGNUMMER: BA-05n



wijz C 27-03-2025  
uitgevoerd als houten delen  
(in diagonaal patroon)



Basis bouw: 1800 m<sup>2</sup>  
Basis vloeroppervl. 4500 m<sup>2</sup>

Ruimtevoorziening volgens bouwbesluit 15

Ruimte	17	502	m <sup>2</sup>	58,8	m <sup>2</sup>
Woning	12	561	m <sup>2</sup>	63,4	m <sup>2</sup>
Sonnet	12	561	m <sup>2</sup>	63,4	m <sup>2</sup>
Overdag	13	392	m <sup>2</sup>	44,6	m <sup>2</sup>
Zaai	14	386	m <sup>2</sup>	44,0	m <sup>2</sup>
Zaai	15	386	m <sup>2</sup>	44,0	m <sup>2</sup>
Totaal		1800	m <sup>2</sup>	207,2	m <sup>2</sup>
Totaal oppervlakte		4500	m <sup>2</sup>	516,7	m <sup>2</sup>

**Renofoi**

Houtgebouw

—> dak met licht afhangende houten lantaan 50x150cm  
h.o.b. 400mm met lantaan 60cm Rf. isolatie  
Rig voren vloerplaat (4x)

—> wand:

- verminderde porieus (4x) isolatie
- verminderde isolatie 2x200mm, h.o.b. 97mm, (4x)
- hogevoel isolatie (1x) steendek met isolatie (4x)
- kozijn voorzien van gepolijst glas
- verminderde porieus en spouw
- verminderde isolatie (4x)
- verminderde isolatie (4x)

afdekking gebied met 40 mm Pfl-steen met geluid (4x)

wijz C 27-03-2025

