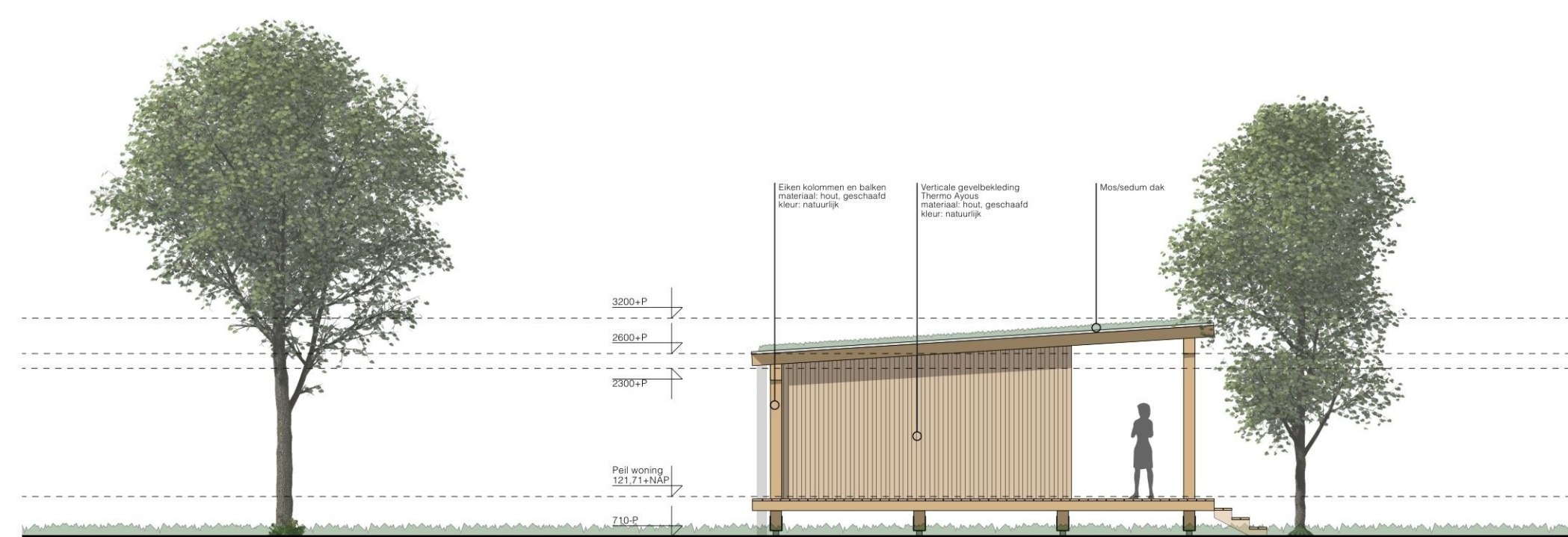
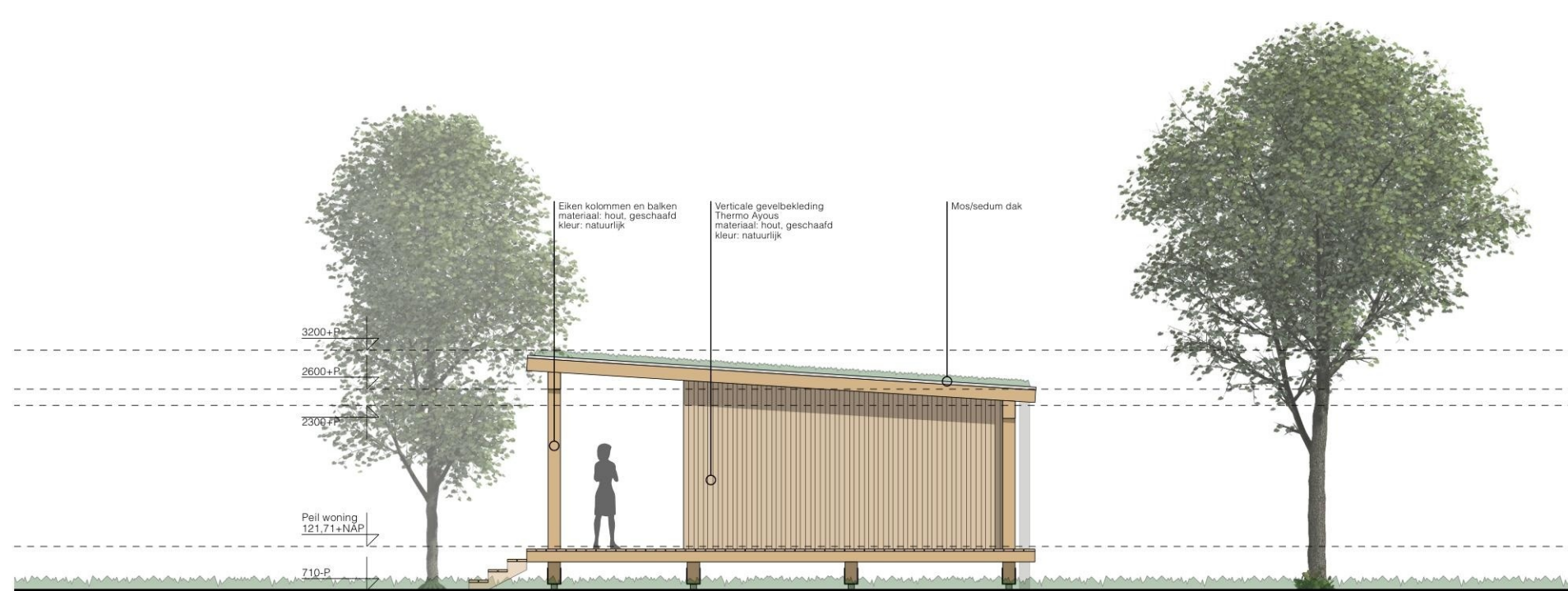


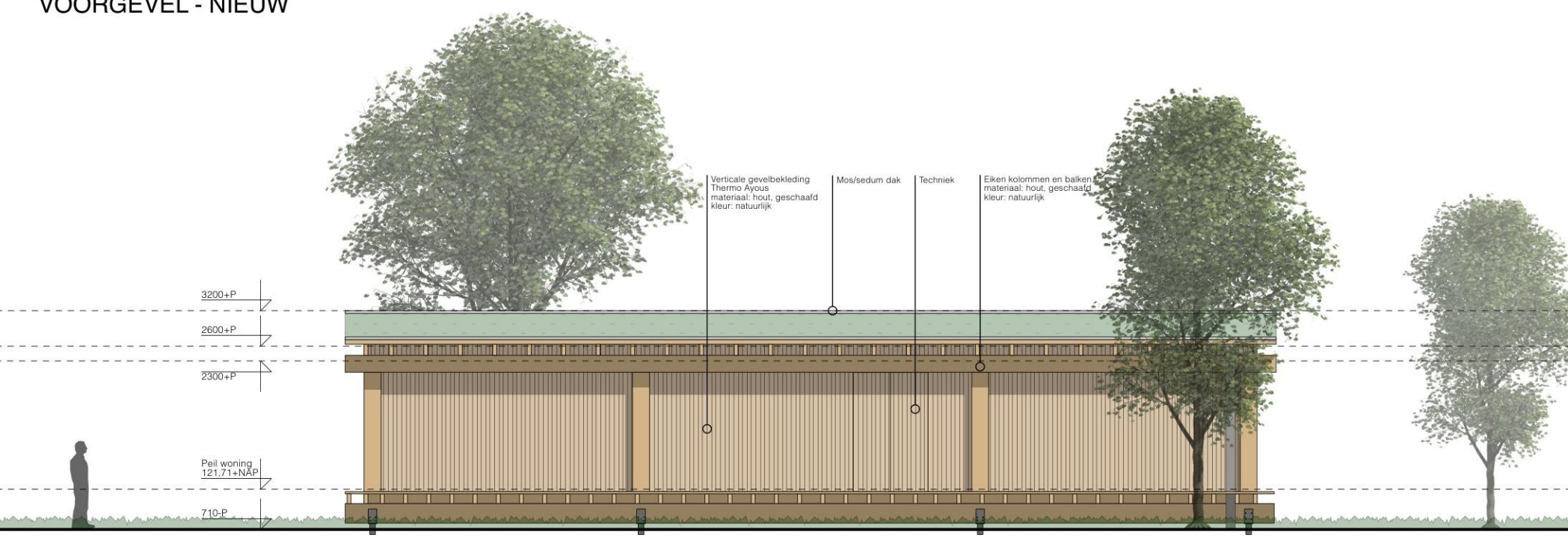
VOORGEVEL - NIEUW



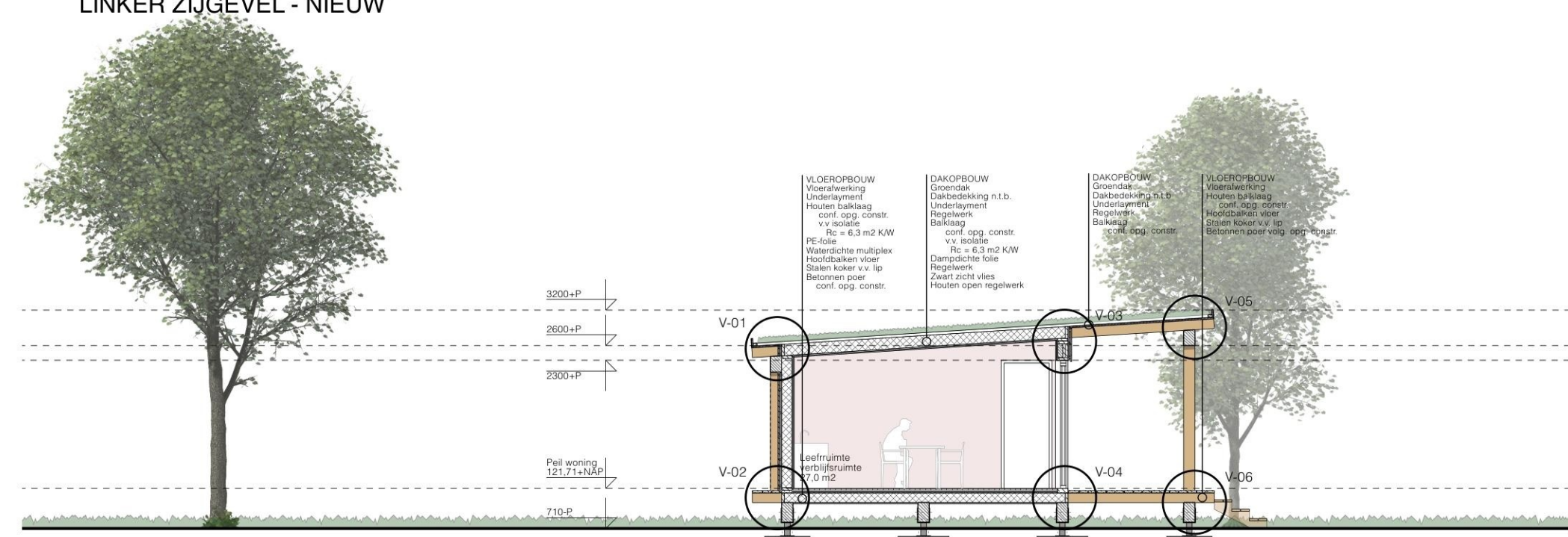
LINKER ZIJGEVEL - NIEUW



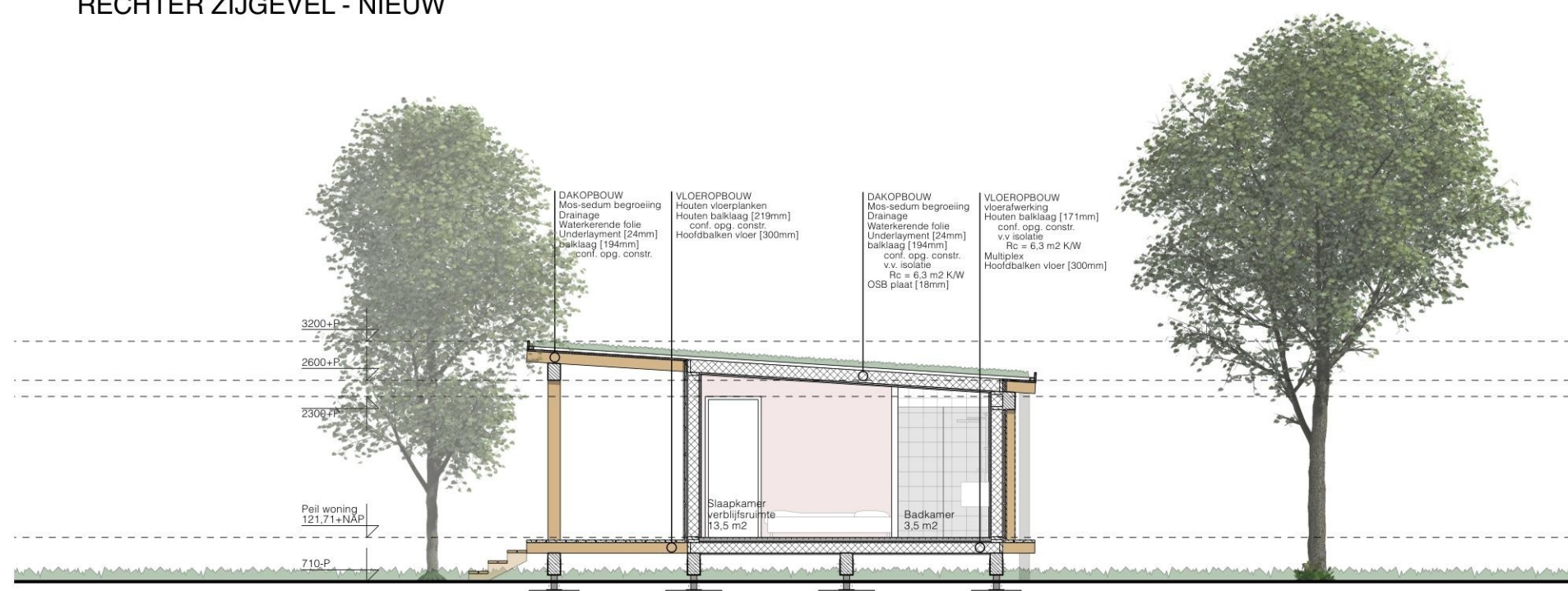
RECHTER ZIJGEVEL - NIEUW



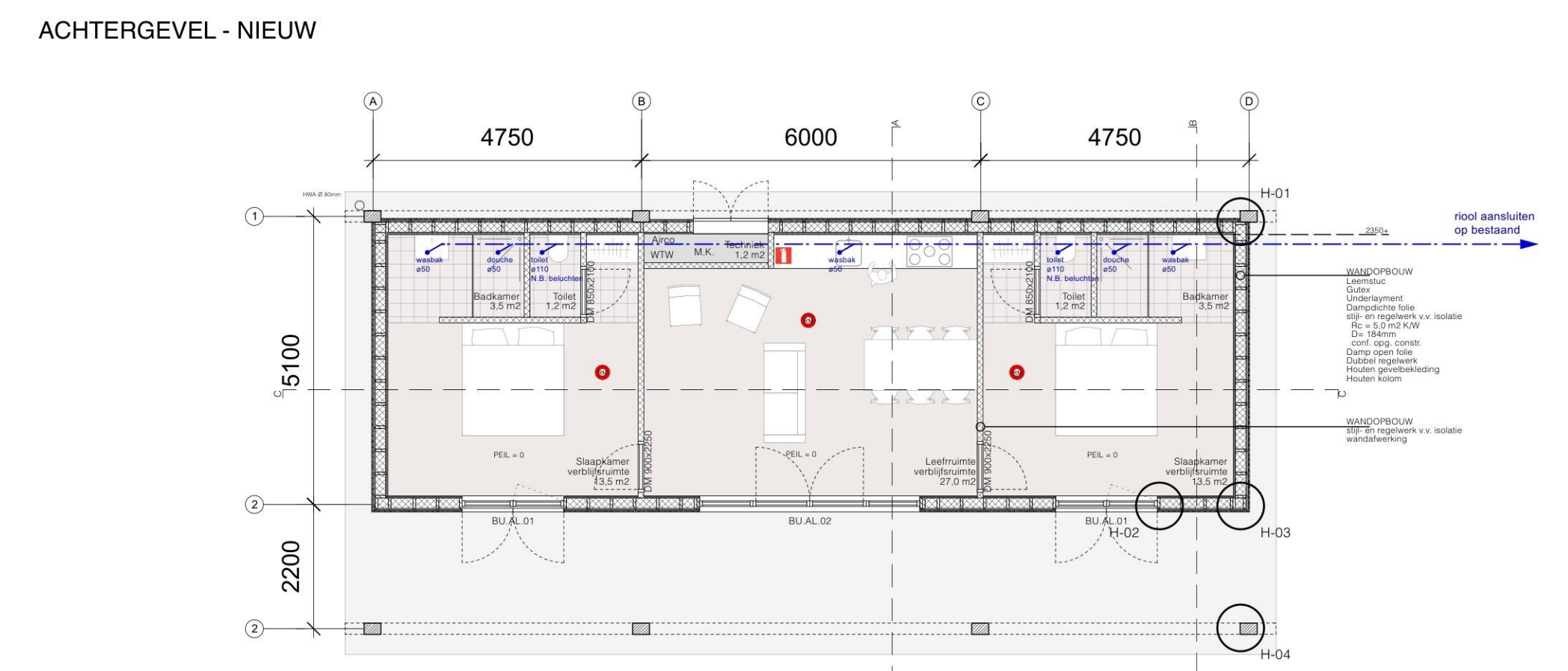
ACHTERGEVEL - NIEUW



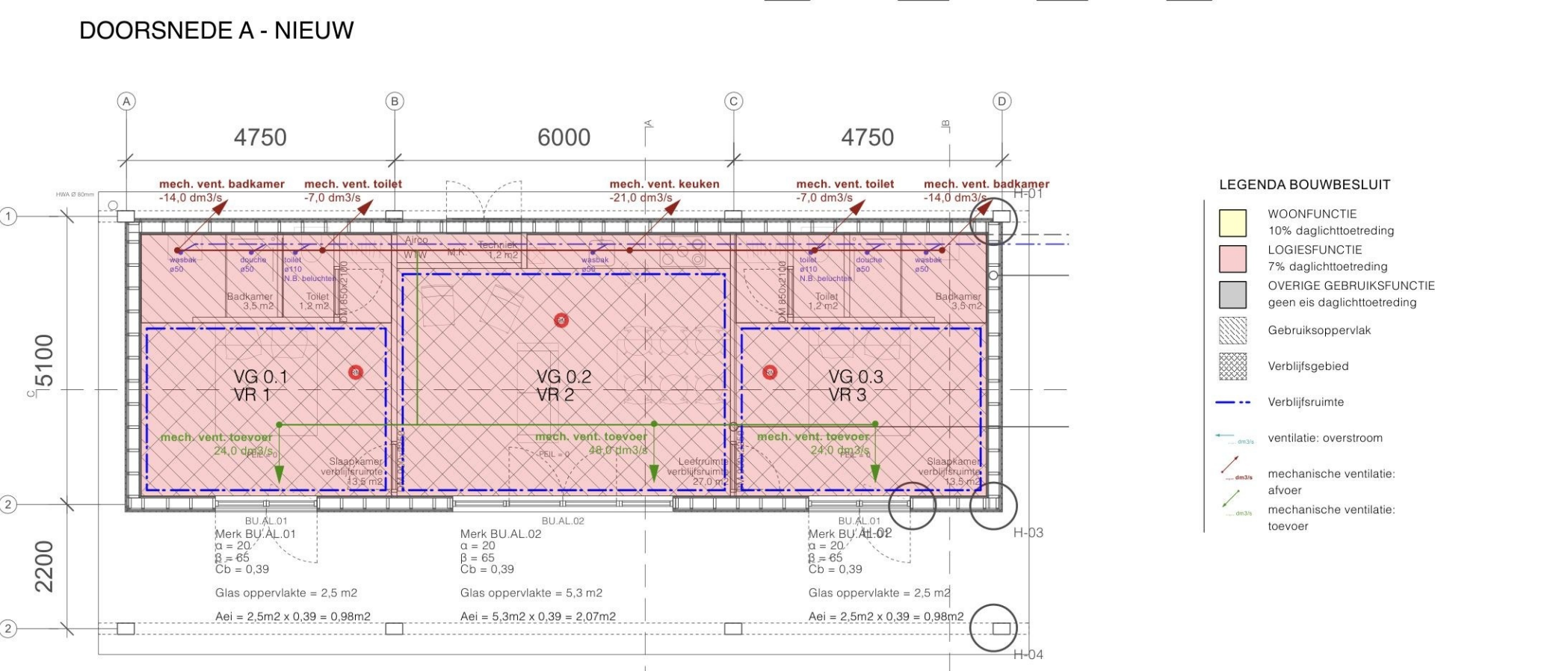
DOORSNEDEN A - NIEUW



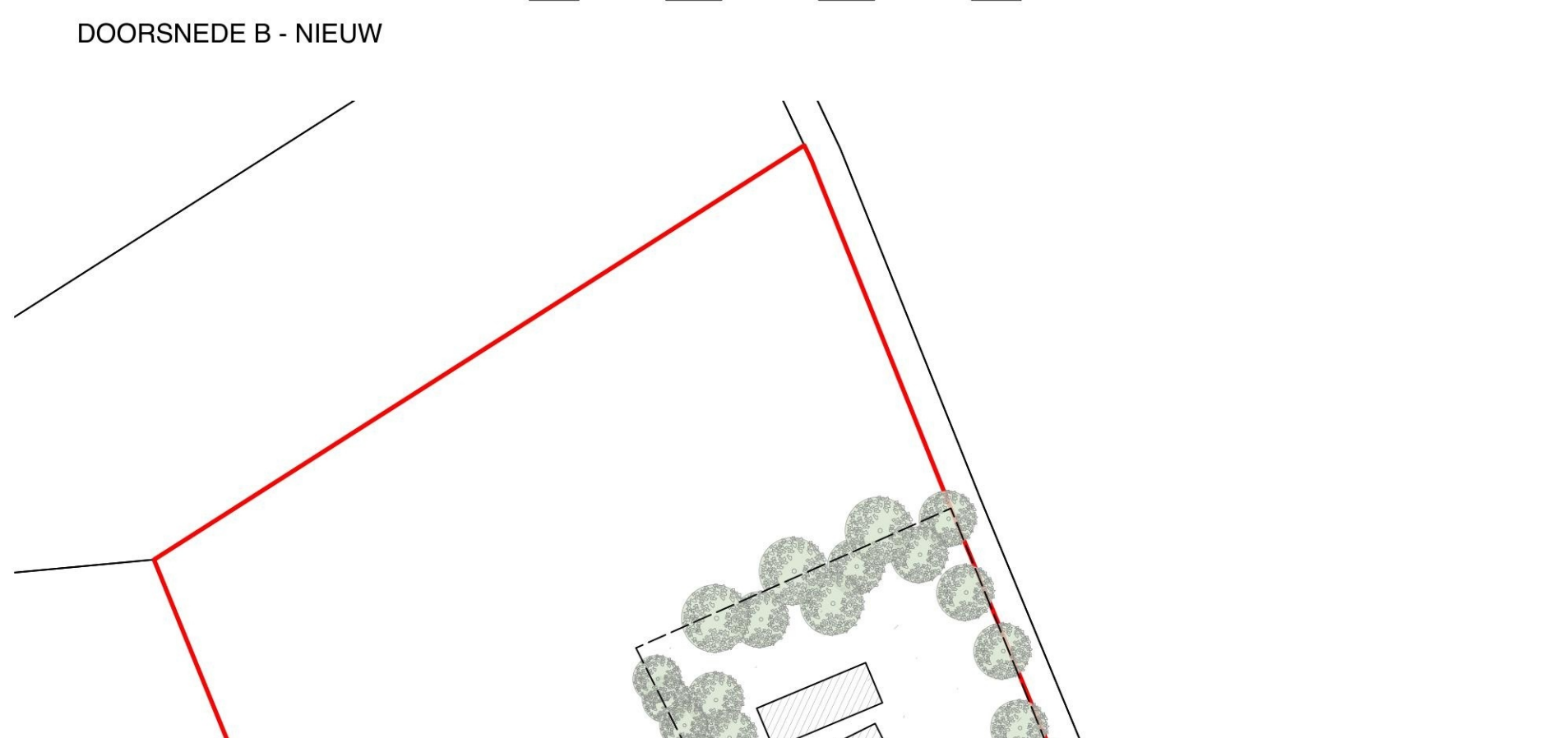
DOORSNEDEN B - NIEUW



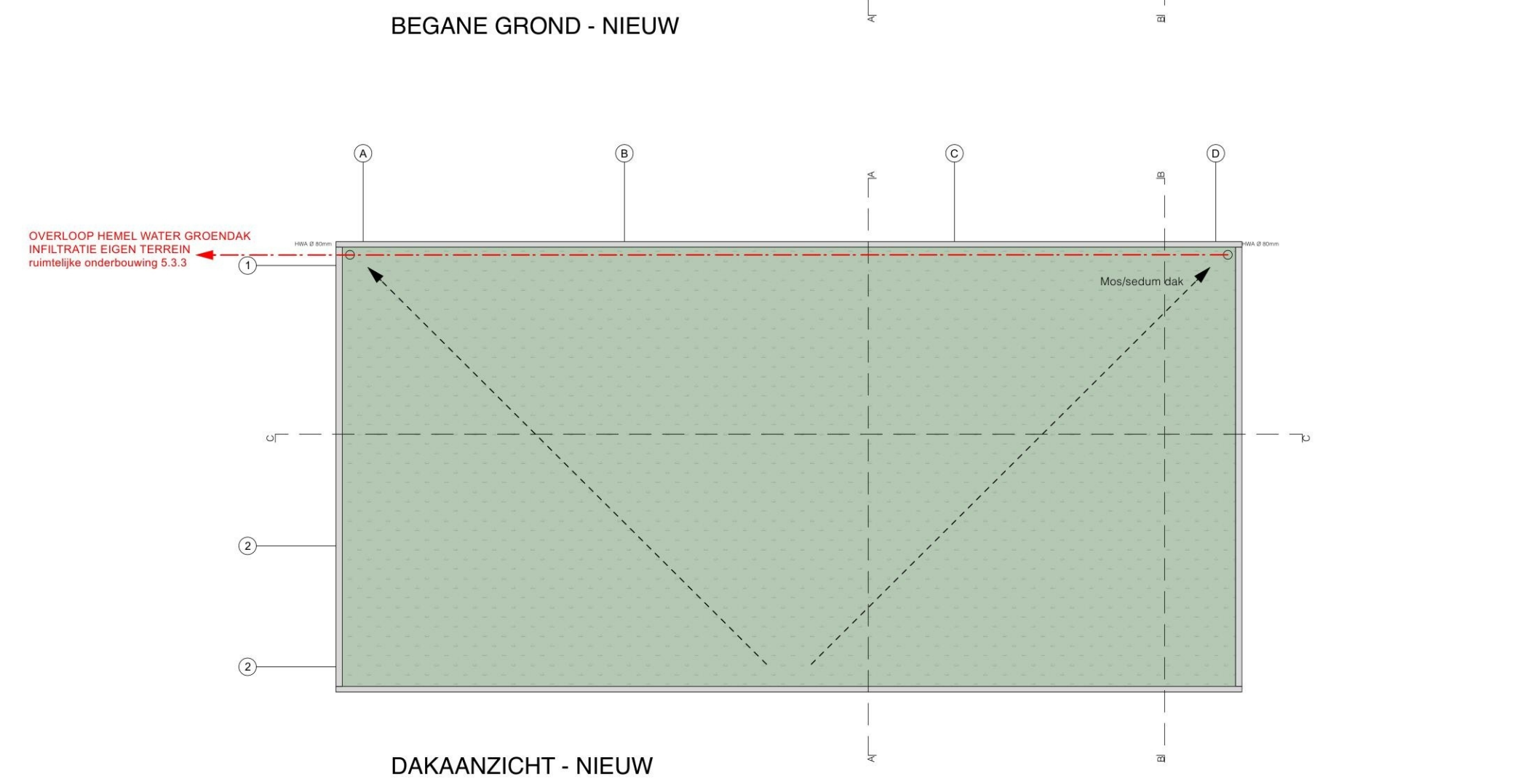
BEGANE GROND - NIEUW



DOORSNEDEN A - NIEUW



DOORSNEDEN B - NIEUW



DAKAANZICHT - NIEUW

LEGENDA BOUWBSLUIT

- WOONFUNCTIE: 10% daglichttoelating
- LOGIESFUNCTIE: 7% daglichttoelating
- OVERIGE GEBRUIKSFUNCTIE: geen eis daglichttoelating
- Gebruiksoverlapping
- Verblifgebied
- Verblifruimte
- ventilatie: overstroom
- mechanische ventilatie: afvoer
- mechanische ventilatie: toevoer

BRUTO VLOEROPPERVLAKTE GEBOUW		VENTILATIE EIS		HEMELWATER-INFILTRATIEVOORZIENING OP EIGEN TERREIN	
BVO chalet = 80,0 m ²		Logiesfunctie	12,0 dm ³ /s per persoon	Ecologisch voorzien van groen sedumdak.	
BVO overdekt terras = 55,0 m ²		Toiletteruimte	7,0 dm ³ /s	bij overloop: infiltreren op eigen terrein	
BVO totaal = 135,0 m²		Bad ruimte	14,0 dm ³ /s		
GEBRUIKSOVERLAP		Kauken	21,0 dm ³ /s		
Bedrijfswooning	Begane grond	Metersruimte	1,0 dm ³ /s per m ² en minimaal 2,0 dm ³ /s	Zie bijlage	ruimtelijke onderbouwing 5.3.3: Afvalwater en hemelwater
Woning	70,0 m ²				
VERBLIFSGEBIEDEN					
VG01	13,5 m ²				
VG02	27,0 m ²				
VG03	13,5 m ²				
VG totaal	54,0 m²				
Eis: VGtot > 55% GO					
GO = 70,0 m ²					
VG = 54,0 m ²					
VG = 54,0 m² > 55%GO > 38,5 m²					

In de uitwendige scheidingconstructies van de ruimte of het gebied zijn de beweegbare constructieonderdelen op de capaciteit afgestemd. Ten minste een van de beweegbare constructieonderdelen is een beweegbaar raam.

DOORSNEDEN A - NIEUW



SITUATIE - NIEUW

ALGEMEEN
Alle maten dienen in het werk gecontroleerd te worden.

UITGANGSPUNTEN
WARMTE WEEERSTAND CONSTRUCTIE
Buitenwanden = 4,7 m²K/W
Dak = 6,3 m²K/W
Vloeren = 6,3 m²K/W

ALLE HOUT-, STAAL-, EN BETONCONSTRUCTIES
conform tekeningen en berekeningen constructeur en uitvoeren volgens de daarvoor geldende normen.

INSTALLATIES ZIE INSTALLATIETEKENINGEN
conform installatietekeningen en uitvoeren volgens de daarvoor geldende normen. C.v. conform NEN-3820

DAGLICHTTOETREDING
conform NEN 2057

THERMISCHE ISOLATIE
voorzieningen isolatie volgens BENG-berekening

WERING VAN GELUID
conform NEN 5077

VENTILATIEVOORZIENINGEN
conform bouwbesluit en NEN 1087

WERING VAN VOCHT
conform NEN 2778 en NEN 2690

WERING VAN RATTEN EN MUIZEN
openingen in de uitwendige scheidingen conform NEN 1010 en voor zover van toepassing NEN-EN-IEC 61936-1 en NEN-EN 50522.

ELECTRICITEIT
conform NEN 1078 en zover van toepassing NEN-EN 15001-1, NEN 8078, NEN 2078 en NEN 2768.

DRINK- EN WARMWATERVOORZIENING
conform NEN 1006

RIOLERING EN HWA
conform NEN 3215

TOEGANKELIJKHEIDSECTOR EN OPSTAP / DREMPEL
max. 20MM

NIEUWE DEUREN
indien niet anders aangegeven DAGMAAT BINNENDEUREN = 850MM DAGMAAT BUITENDEUREN = 900MM VRIJE HOOGTE MIN. 2300MM

GEbruIKSOVERVLAKTE
gebruiksovervlakte en verblifgebied volgens NEN 2580

HANG- EN SLUITWERK
conform NEN-5087

NOODVERLICHTING
conform NEN-1839

BRANDVEILIGHEID
- De vakantiewoning bestaat uit een brand- en rookcompartment
- alle schachten, leidingdoorvoeren en stookplaatsen conform NEN-EN 13501-1
- indien van toepassing uitvoeren in kalkzandsteen min. 100mm dik.
- Brandwerende wanden (60min wdtdo) lopen door tot onderkant vloer- of dakconstructie.
- De hoofddraagconstructie heeft een brandwerendheid van 60min volgens NEN 6072.
- Toegepaste bouwmaterialen ter voorkoming van brand en rookproductie voldoen aan de Brandklasse A1 en A1H conform NEN-EN 13501-1, NEN6061 en indien van toepassing NEN 6064.
- Afvoer rookgas conform NEN6062 en NEN 8062.
- Materialen aan buitenzijde conform NEN6068, brandklasse D
- Dakken conform 6063; Dakken zijn brandgevaarlijk uitgevoerd inclusief dakdoorbrekingen.

RENOVOOI ALGEMEEN

- Isolatie
- Lichte scheidingwand
- Hout
- Nieuwe deuren

RIOLERING/ VLOERLEIDINGEN

- leiding tbv vuilwater
- ontstopingsstuk
- leiding tbv HWA

BRANDVEILIGHEID

- RM** rookmelder conform NEN2555
- 1** Draagbaar blusmiddel 6 liter schuim

BEGLAZING
volgens bouwbesluit, voor aansprakelijkheid bij letselschade geldt de NEN 3568.

- HR++ glas
- HR++ eenzijdig gelaagd veiligheidsglas
- HR++ tweezijdig gelaagd veiligheidsglas

BOUWKUNDIG

- Meterkast
- WTW unit
- Warmtepomp.
- Vloerverwarming verdeler
- Opstelplaats wasmachine
- Opstelplaats wasdroger

Project 2206 Vakantie chalets
Lindenstraat 62 6325 PB Berg en Terblijt

Tekeningnummer
OMG-01

Inhoud
Definitief ontwerp
Plattegronden, gevels, snedes

Oprachtgever
Lindenstraat 62 6325 PB Berg en Terblijt

Datum
06-02-2024

Schaal
1:100/1:1000

Tekenaar
JB

Formaat
A1

Eenheid

BOSCH ARCHITECTUUR
Leuwerkstraat 5
6325 BD Berg en Terblijt