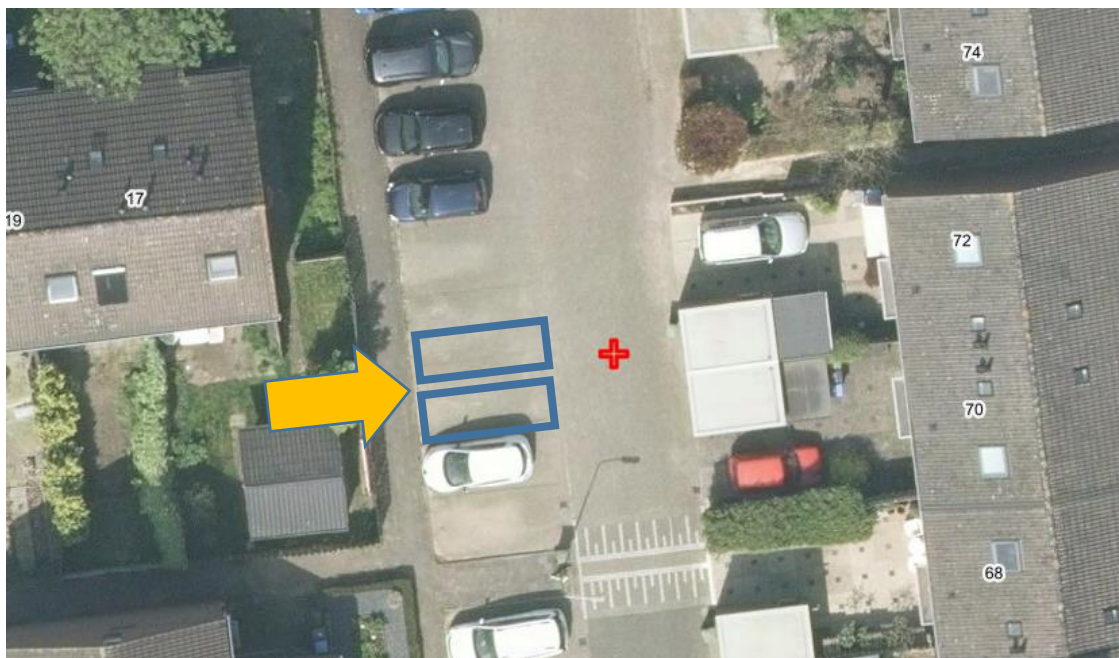
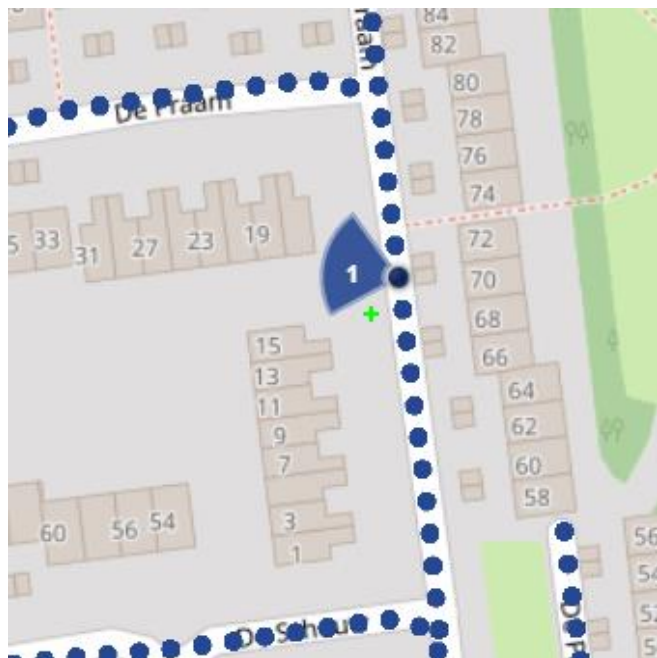


Aan te wijzen parkeerplaatsen voor elektrisch laden, de Praam 17

Tekening behorend bij verkeersbesluit VB2025-07

Situatieschets 11 van 27



Te plaatsen verkeersborden bij laadpaal:

-E8c

-OB504



Plaats laadpaal



Aan te wijzen parkeerplaats voor het opladen van elektrische voertuigen

gemeente **Tiel**



Nummer VB2025-07
Datum April 2025