



Toelichting concept beleidskader agrarische windturbines

Gemeente Dongen



Nadere uitleg en visualisering regels

4 oktober 2023

Aan deze presentatie kunnen geen rechten worden ontleend



1 Het type turbine

- Maximale tiphoogte 25 meter (afwijkingmogelijkheid tot 33 meter)
- Horizontale (drie rotorladen) en verticale turbines
- Circulair ontworpen en geproduceerd
- Neutrale kleur
- Geplaatst, gemonitord en onderhouden door erkend bedrijf



Horizontale en verticale turbines zijn beide toegestaan



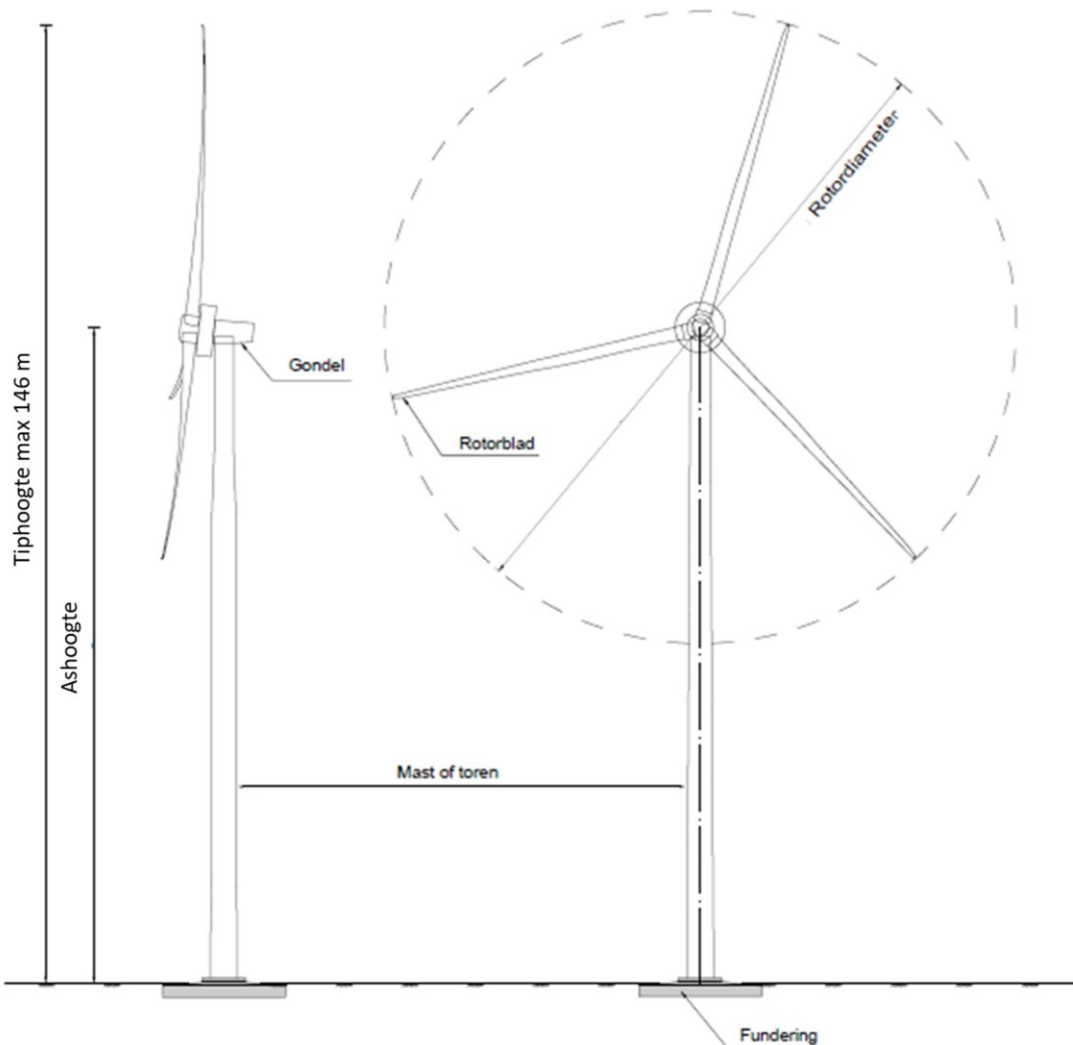
Horizontale turbines



Verticale turbines



Maximale tiphoogte: 25 meter (27,5 meter)



Agrarische windturbines zijn kleine tot middelgrote turbines

Restricties aan grootte:

- Grootte rotordiameter bepalend voor geluidsproductie
- Hoogte as bepalend voor landschappelijke impact

Maximale tiphoogte: 25 meter
10% kruimelgevallen = maximaal 27,5 meter

Afwijking: tiphoogte 33 meter (absoluut maximum)

- Waar het kan (voorwaarden zie later)
- Als het moet (bijvoorbeeld bij boomrijen)



Een tiphoogte van 25 meter (afwijking 33 meter)

Gemeente Dongen



45 m.



42 m.



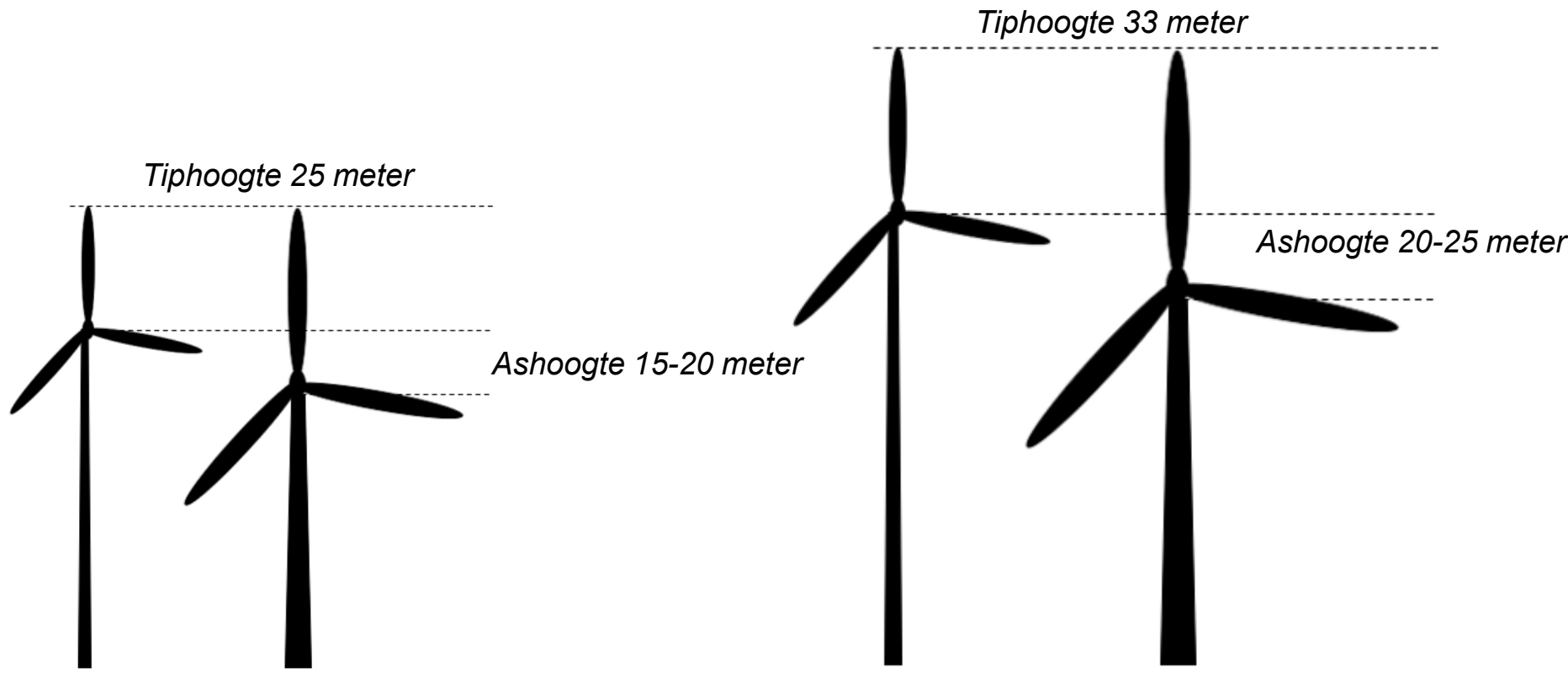
40 m.



15-25 m.



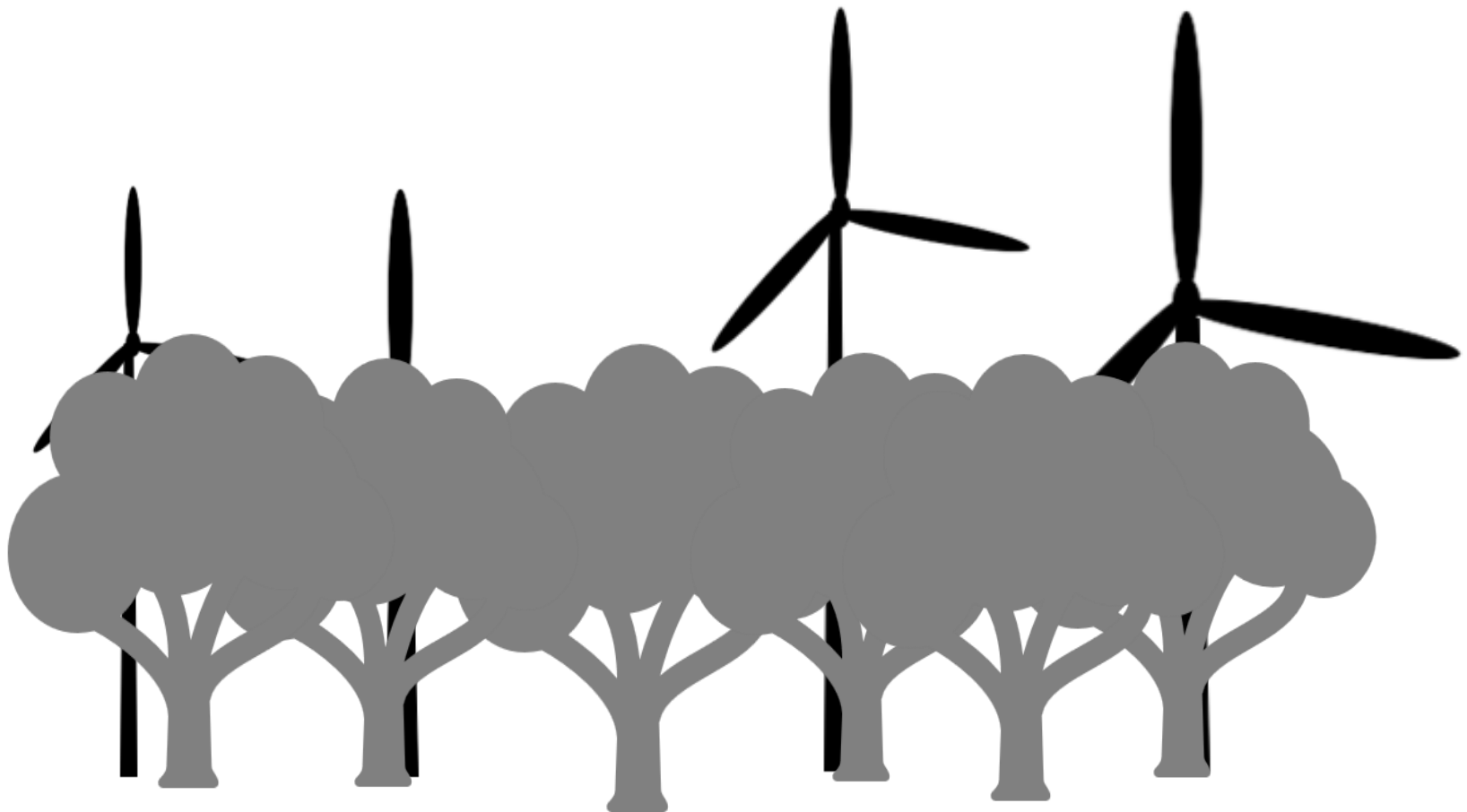
maximale tiphoogte: flexibiliteit in ashoogte





Ook voldoende opbrengst bij boomrijen

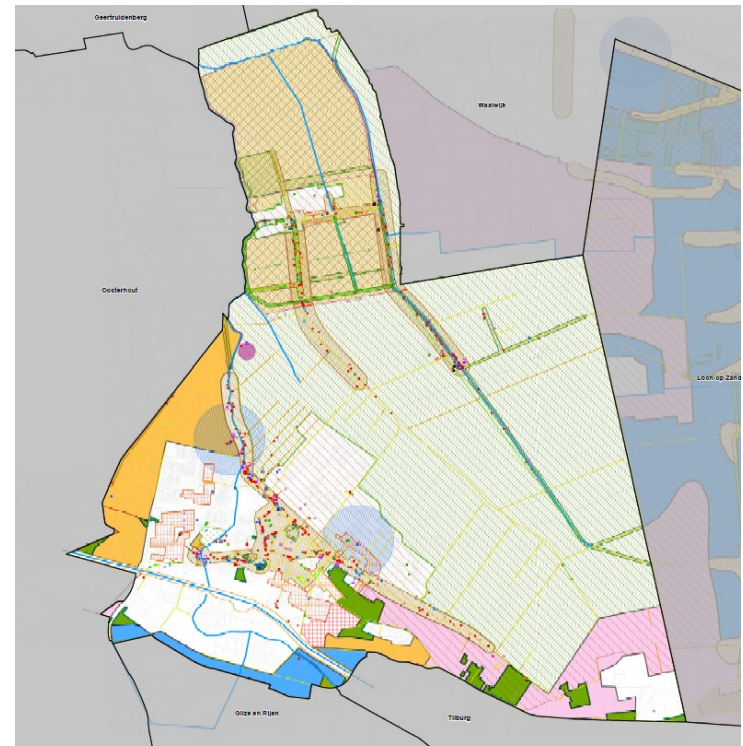
Gemeente Dongen





2 Te vrijwaren landschappen

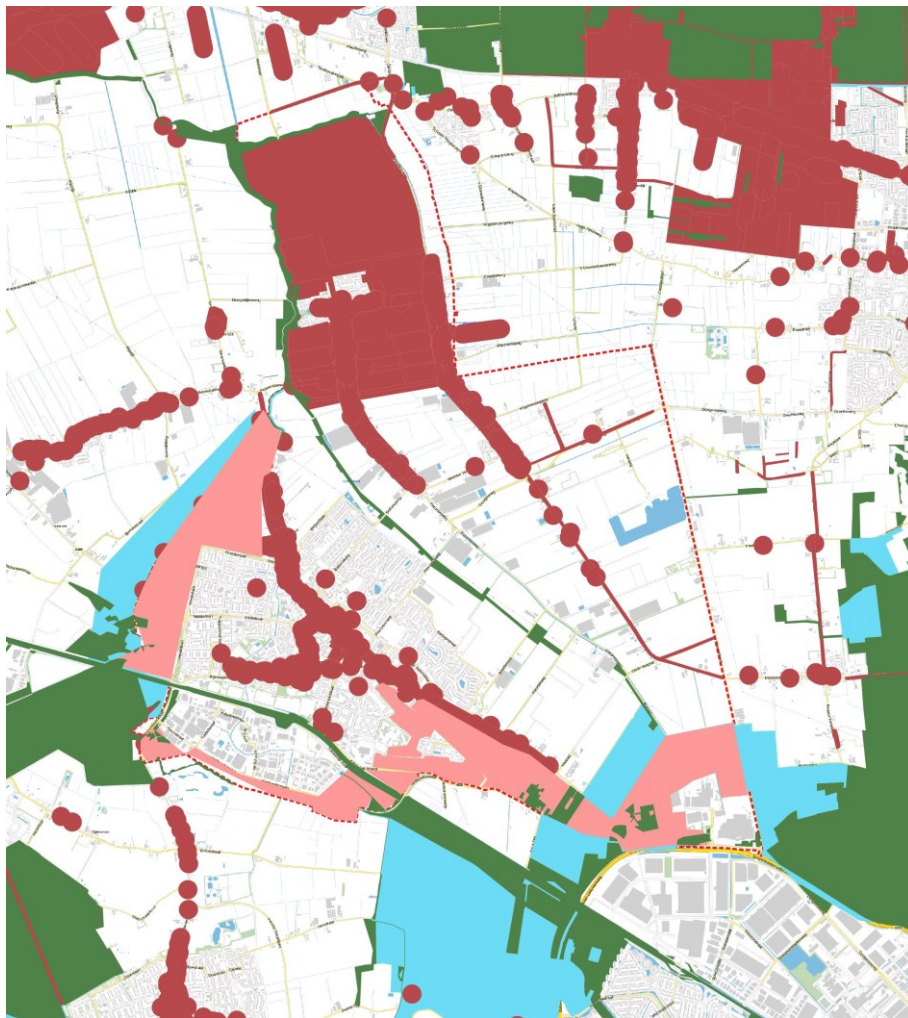
- Natuurnetwerk Brabant (NNB)
- Waardevolle landschappen uit cultuurhistorische waardenkaart
- Beschermd landschappen provincie Brabant
- Beperking in groenblauwe mantel
- Waarden natuur, landschap en cultuurhistorie in bestemmingsplan










Te vrijwaren gebieden

Gemeente Dongen



-  Natuurnetwerk Brabant
-  cultuurhistorische waardenkaart Dongen
-  cultuurhistorisch beschermd provincie
-  groenblauwemantel
-  grens Dongen



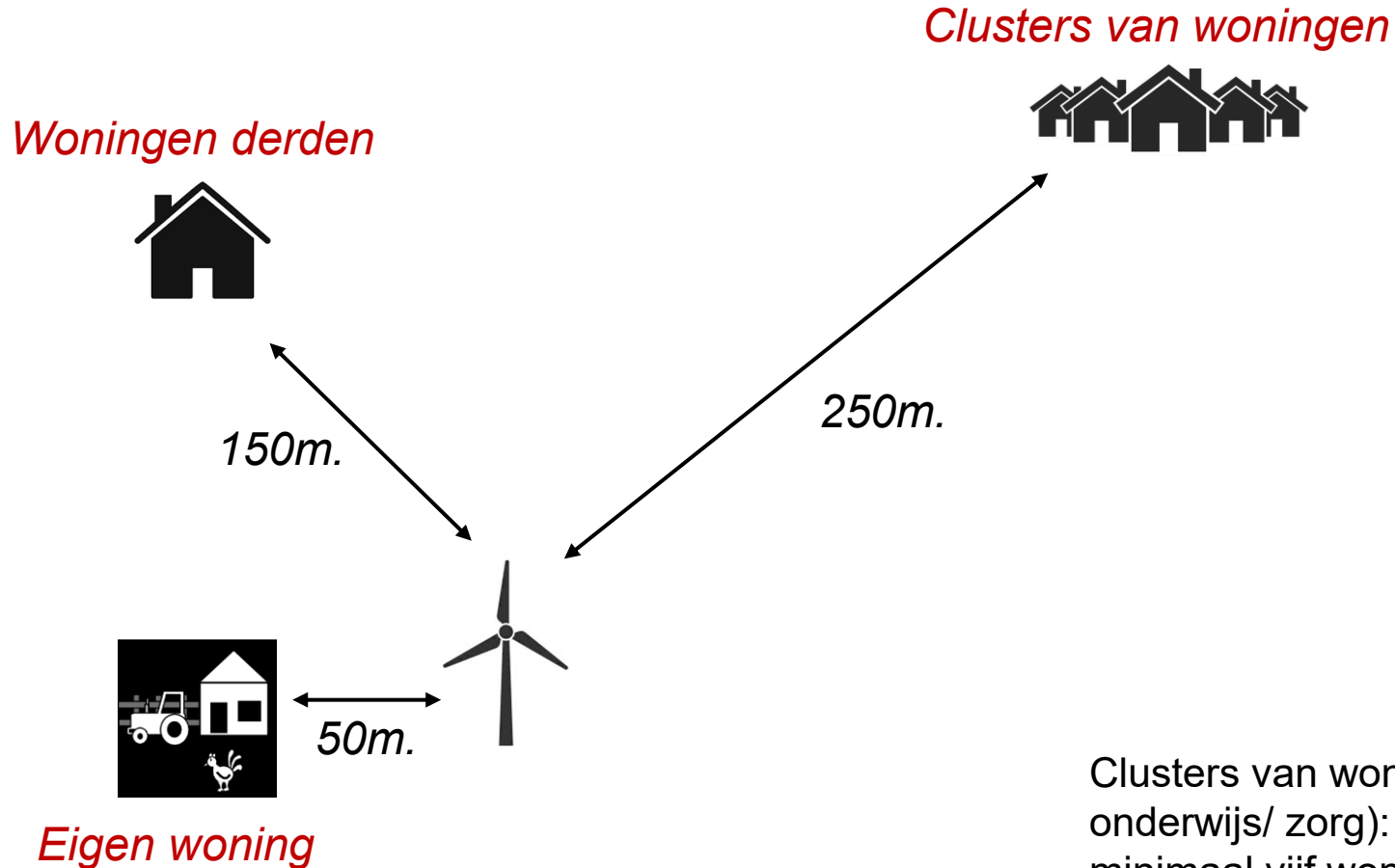
3 Plaatsing op percelen

- 150 meter tot woningen van derden (180 meter bij afwijking)
- 50 meter tot eigen woning
- 250 meter tot kernen en buurtschappen (400 meter bij afwijking)
- In het bouwvlak (of maximaal 50 meter buiten bouwvlak als landschappelijk ingepast)
- Achter op het erf
- Bestemming agrarisch (zonder waarden)
- Één per bouwvlak
- Voldoende afstand tot hoogspanning en buisleiding



Maximale tiphoogte is 25 meter

Gemeente Dongen



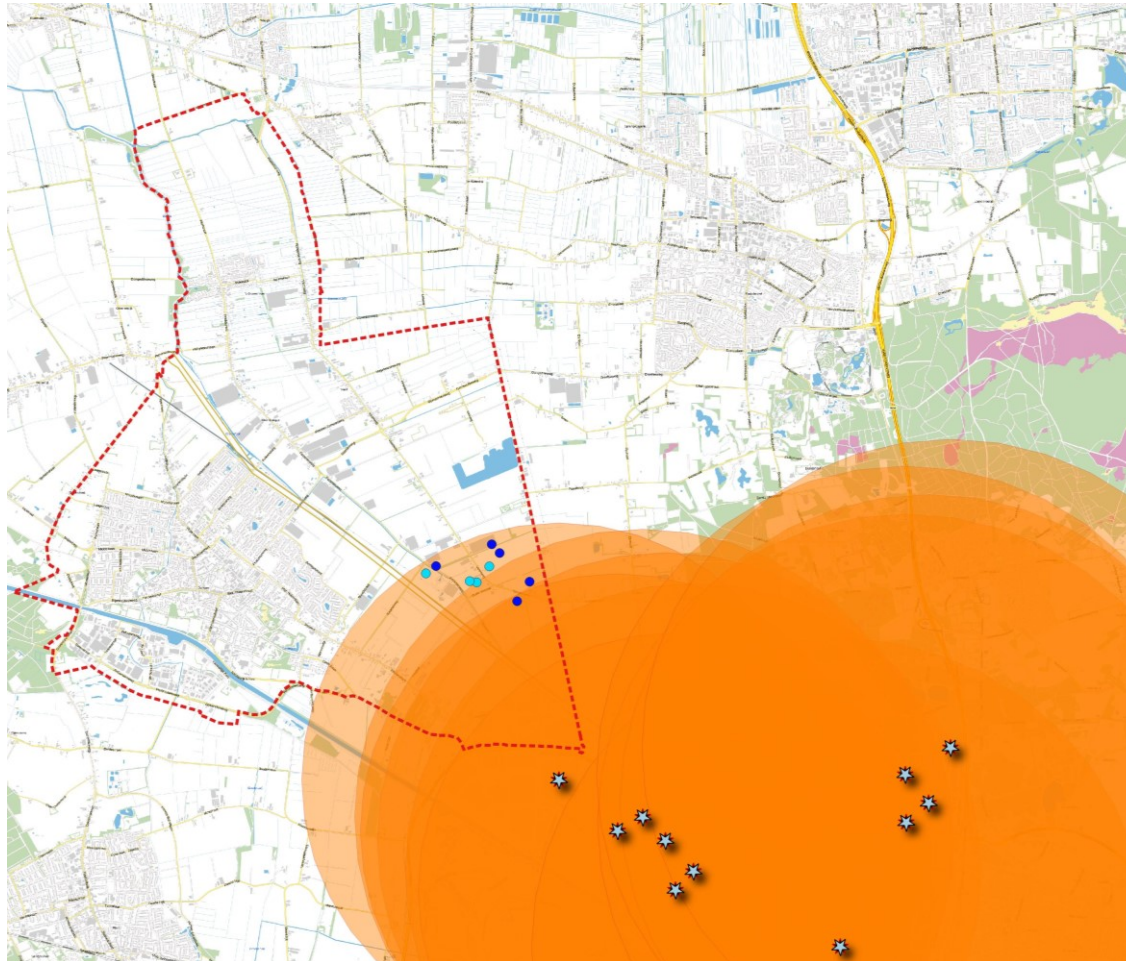
Clusters van woningen (of onderwijs/ zorg): dit zijn minimaal vijf woningen binnen 100 meter van elkaar.



Gemeente Dongen



Afwijkingsmogelijkheid: tiphoogte 33 meter



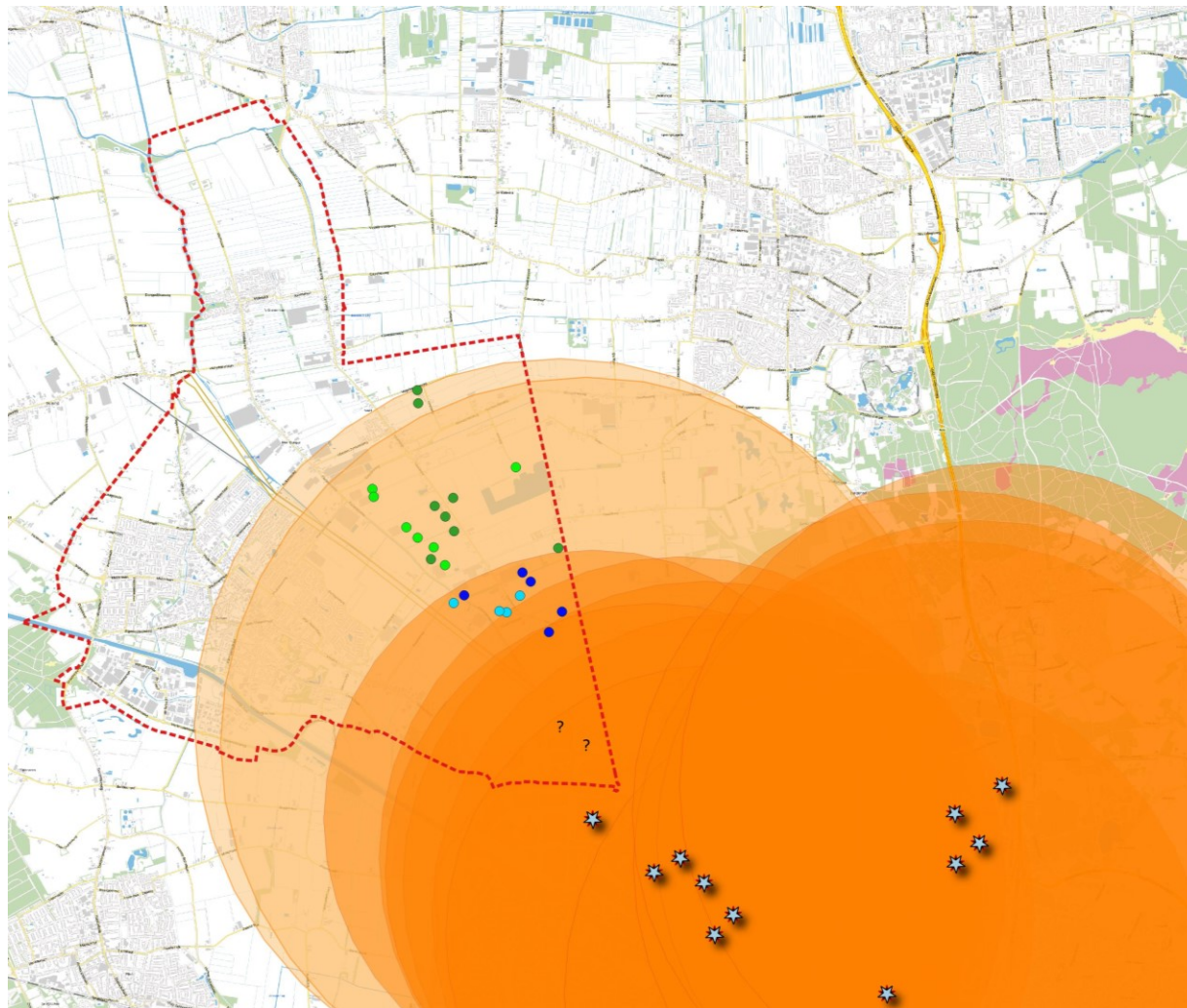
- 180 meter afstand woningen derden
- 400 meter afstand clusters (dorpen/ buurtschappen)
- Binnen invloedssfeer grote turbines Tilburg
- Bedrijfseconomisch noodzakelijk
- Landschappelijke inpassing
- Combinatie zon op dak

De kaart toont de grote turbines (sterren) en de landschappelijke invloedssfeer (oranje vlekken)



Situatie na mogelijke plaatsing turbines de Wildert

Gemeente Dongen



Deze kaart is fictief!

Stel CCEP en Ardagh krijgen toestemming grote turbines te plaatsen.

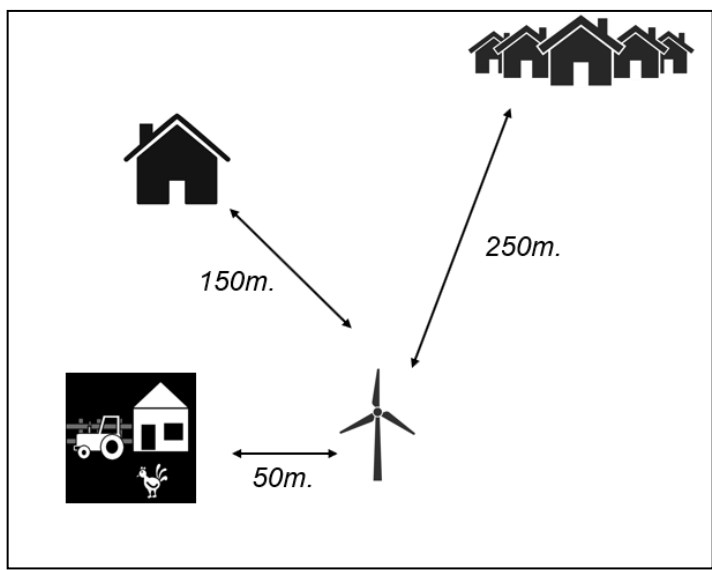
Stel deze turbines zijn zeer groot.

Dan ontstaat een gebied (licht oranje) dat een landschappelijke invloed ondervindt van deze turbines.

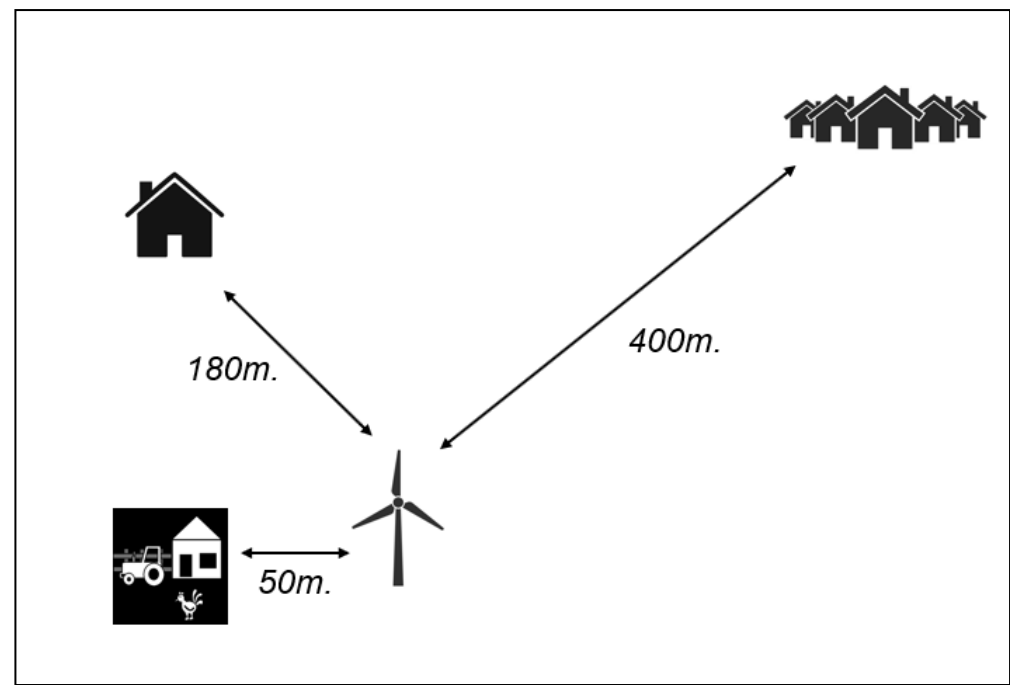
*Eventueel zouden er dan turbines met een tiphoogte van 33 meter geplaatst kunnen worden **als aan alle voorwaarden is voldaan***



Afwijkingsmogelijkheid: tiphoogte 33 meter



Minimale afstanden bij tiphoogte 25 meter

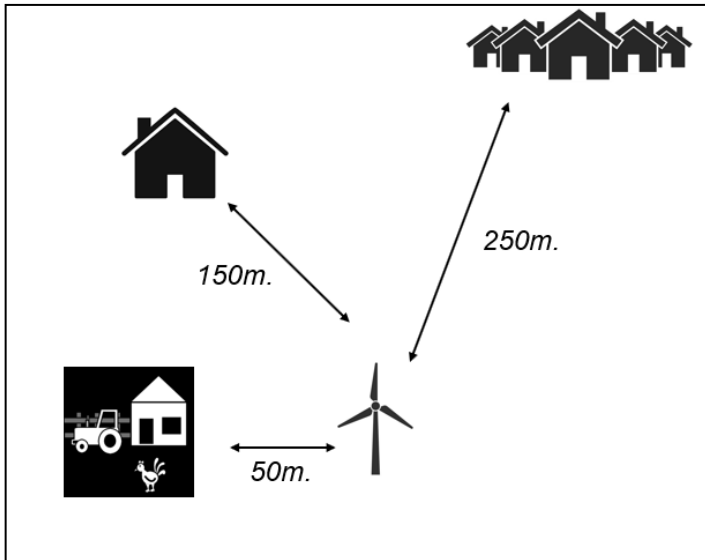


Minimale afstanden bij tiphoogte 33 meter

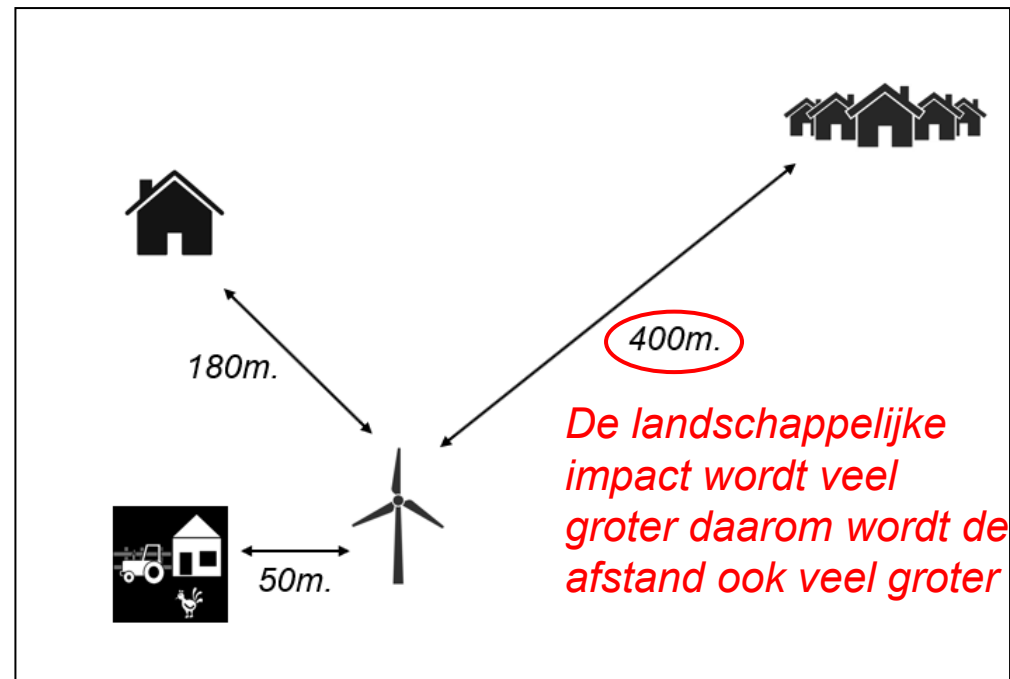


Afwijkingsmogelijkheid: tiphoogte 33 meter

Gemeente Dongen



Minimale afstanden bij tiphoogte 25 meter



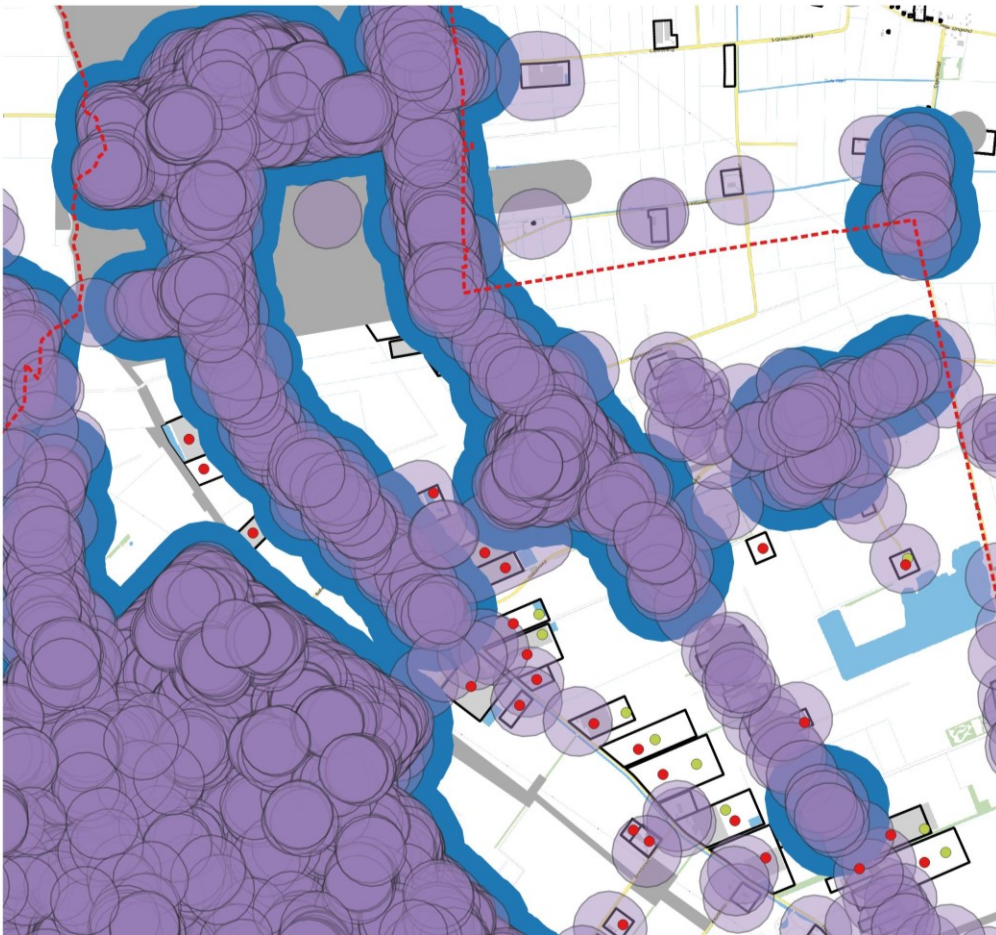
Minimale afstanden bij tiphoogte 33 meter



Gemeente Dongen



Ruimtelijke verkenning mogelijke plaatsing turbines



De regels zijn vertaald naar de kaart van Dongen

Onmogelijk om turbines te plaatsen door landschap/ cultuurhistorische waarden



Onmogelijk turbines te plaatsen door nabijheid dorpen/ buurtschappen



Afstand tot enkele woning: alleen bij eigen woning toegestaan



Binnen bouwblok en bestemming agrarisch





Gemeente Dongen



Ruimtelijke verkenning afwijkingmogelijkheden

De afwijkingmogelijkheid
laat dit kaartbeeld zien

onmogelijk om turbines te
plaatsen door landschap/
cultuurhistorische waarden



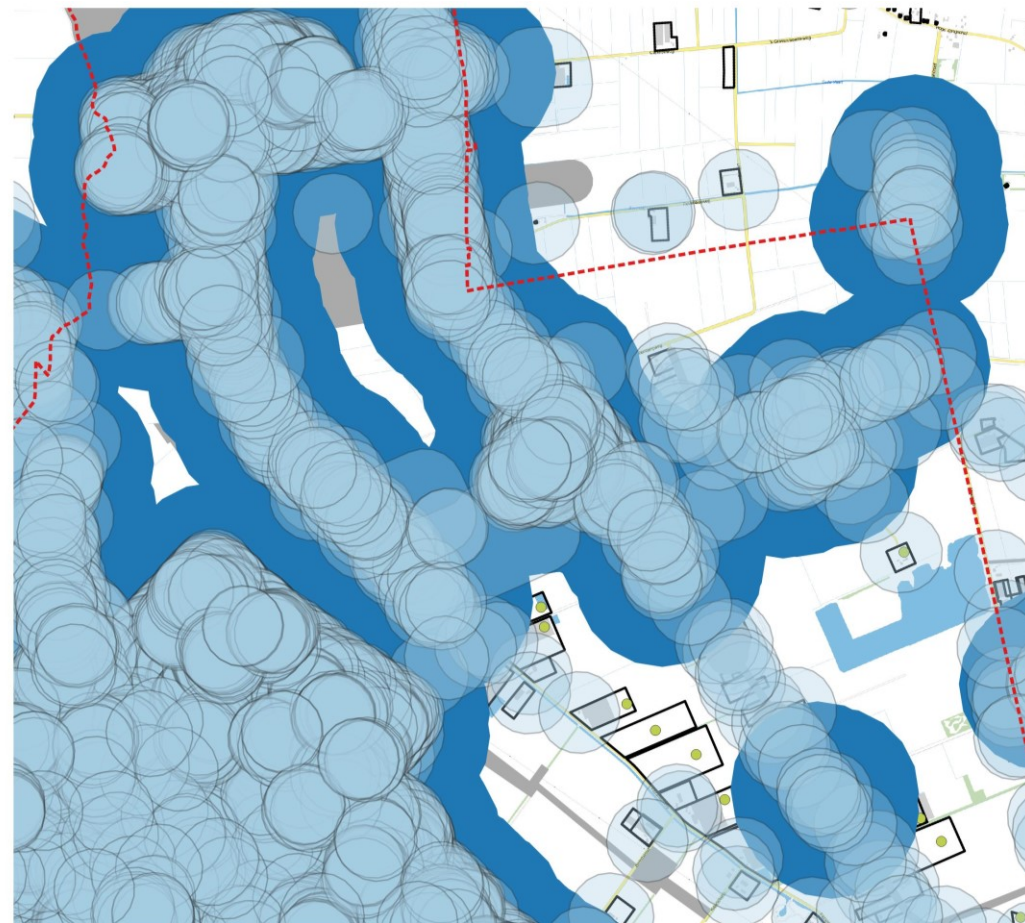
Onmogelijk turbines te
plaatsen door nabijheid
dorpen/ buurtschappen



Afstand tot enkele woning:
alleen bij eigen woning
toegestaan



Binnen bouwvlak en
bestemming agrarisch





Invloed buisleidingen en hoogspanningslijnen



Invloed buisleidingen

- Buisleidingstrook (donker oranje lijn) heeft geen impact, maar toch per geval toetsen of er geen belemmering is
- Delta Rhine Corridor: licht oranje zoekgebied. Geen windturbines tot er meer zekerheid is over de ligging.

Invloed hoogspanningslijnen

- Per geval toetsen of de windturbine geen bedreiging vormt (hangt mede van het type turbine af)
- Minimale afstand tot veiligheidsstrook: de werpafstand bij twee maal nominale toerental



4 Procesmatige voorwaarden

- Afstand tot bovengrondse hoogspanningslijnen is minstens de maximale werpafstand bij twee maal het nominaal toerental
- Welstandcommissie/ toets ruimtelijke kwaliteit
- Geen bomen gekapt/ landschapselementen verwijderd
- Bijdrage kwaliteitsverbetering landschap
- Contact met omwonenden
- Instemming Enexis/ Tennet
- Aantonen noodzakelijk voor agrarische bedrijfsvoering
- Zorgplicht ten aanzien van flora/ fauna

Voor de afwijking tiphoogte (max 33 meter) extra toets en collegebesluit:

- Landschappelijke inpassing (welstandscommissie)
- Combinatie met zonne energie
- Aantonen noodzakelijk voor agrarische bedrijfsvoering
- Instemming Ministerie van Defensie

Voor afwijking buiten bouwvlak (max 50 meter) extra toets en collegebesluit:

- Landschappelijke inpassing