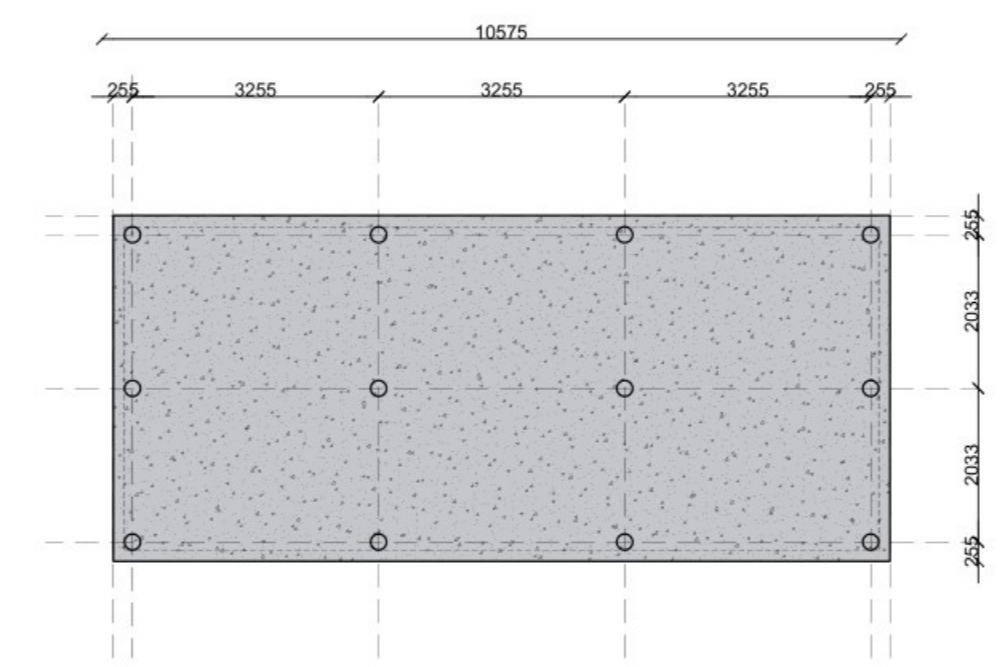


Doorsnede A-A gewijzigd



Fundatie overzicht zwembijver

**Verklaring betonnen vloer zwembijver**  
 - fundatie middels op schoon verdicht zand gestorte betonvloer  
 met grondverdringende palen - verwachte paallengte ca. 6 meter - helen 'op stuf'.  
 - geen kruispruimtel - betonvloer wordt op bestaande maaiveld aangebracht  
 - er wordt niet gegraven in bestaande bodem  
 - geen zettingsgevoelige lagen in ondergrond

**Verklaring vlonder rondom zwembijver**  
 - de hardhouten palen van de vlonder worden op liggers aangebracht die op het maaiveld liggen  
 - deze palen gaan dus niet de grond in  
 - waar nodig om (vlakke horizontale ondergrond te verkrijgen) wordt er verdicht zand aangebracht om  
 zo de hardhouten liggers weleens te kunnen leggen  
 - op deze liggers komen de palen te staan en vervolgens de bovenliggers en het vlonder zelf.



Doorsnede B-B gewijzigd

**EDU-ARD**

Uitbreiding boerderij / woning Cellemuiden 36, 8061 RR te Hasselt  
 voor

Doorsnede gewijzigd zwembijver - veranda  
 t.b.v. waterschap en fundatie overzicht  
 zwembijver

Getekend : [Redacted]

Datum : 29-09-2021 Schaal :1-100 Gewijzigd : 15-02-2023

21-256-03C