

Detail 1a

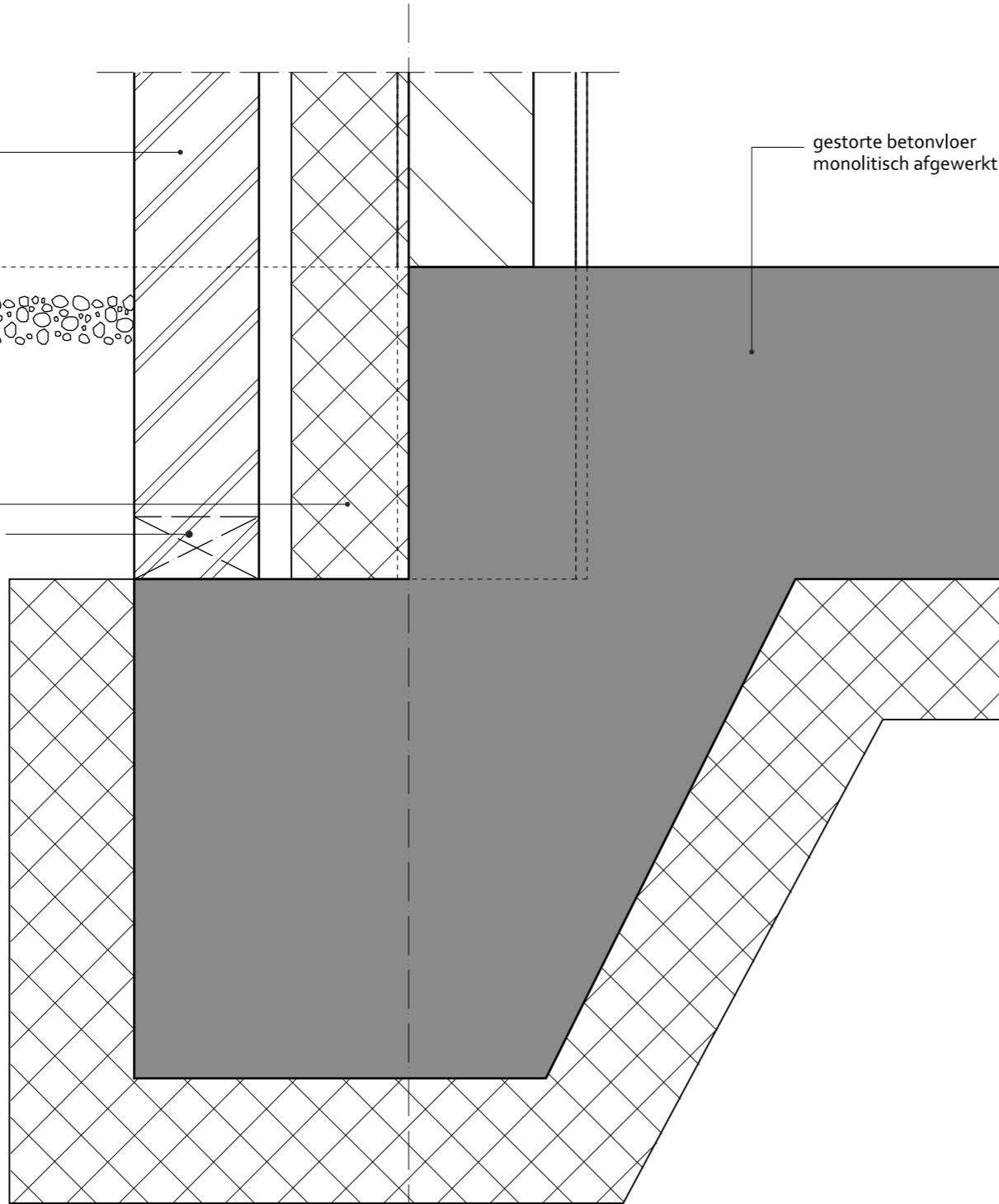
metselwerk trasraam

gestorte betonvloer
monolitisch afgewerkt

PEIL=0

isolatie met gesloten cellen
open stootvoeg t.b.v. vochtafvoer

-650



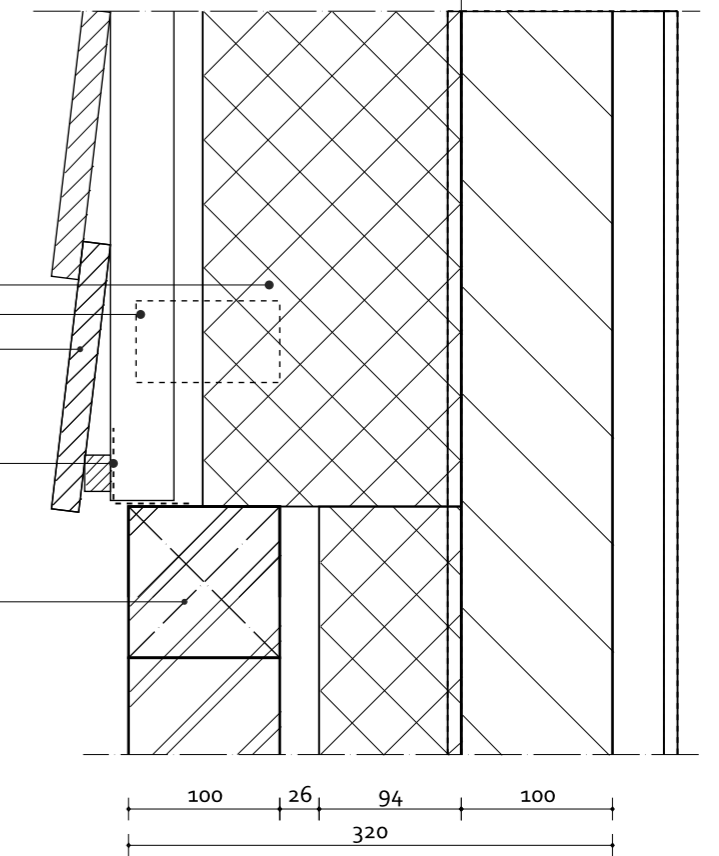
Detail 1b

SlimFort Pro isolatieplaten
houten regelwerk
grenen halfhoutsrabat, kleur zwart

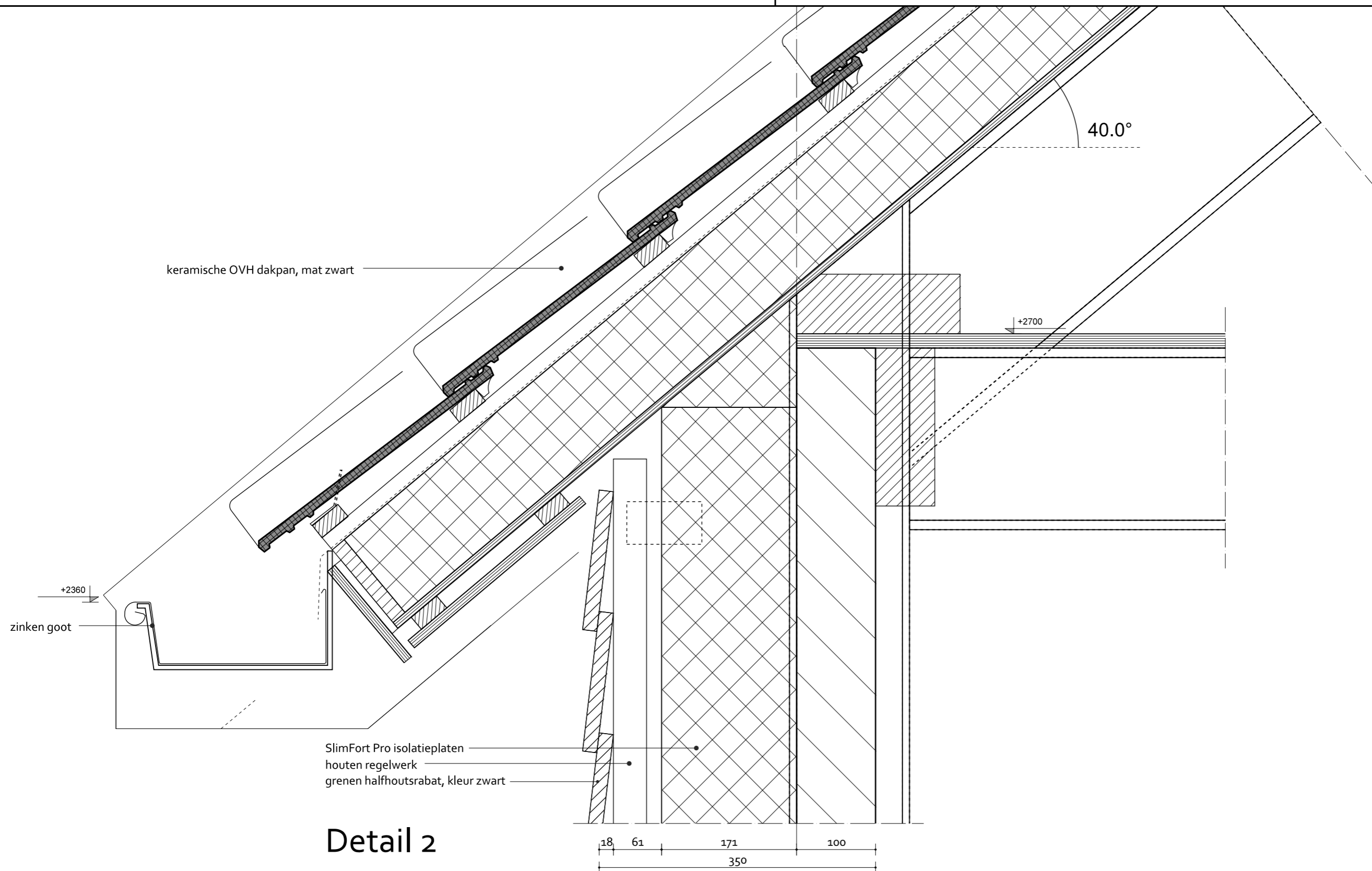
muisdicht ventilatieprofiel
+500

kops rollaag

18 61 171 100 350

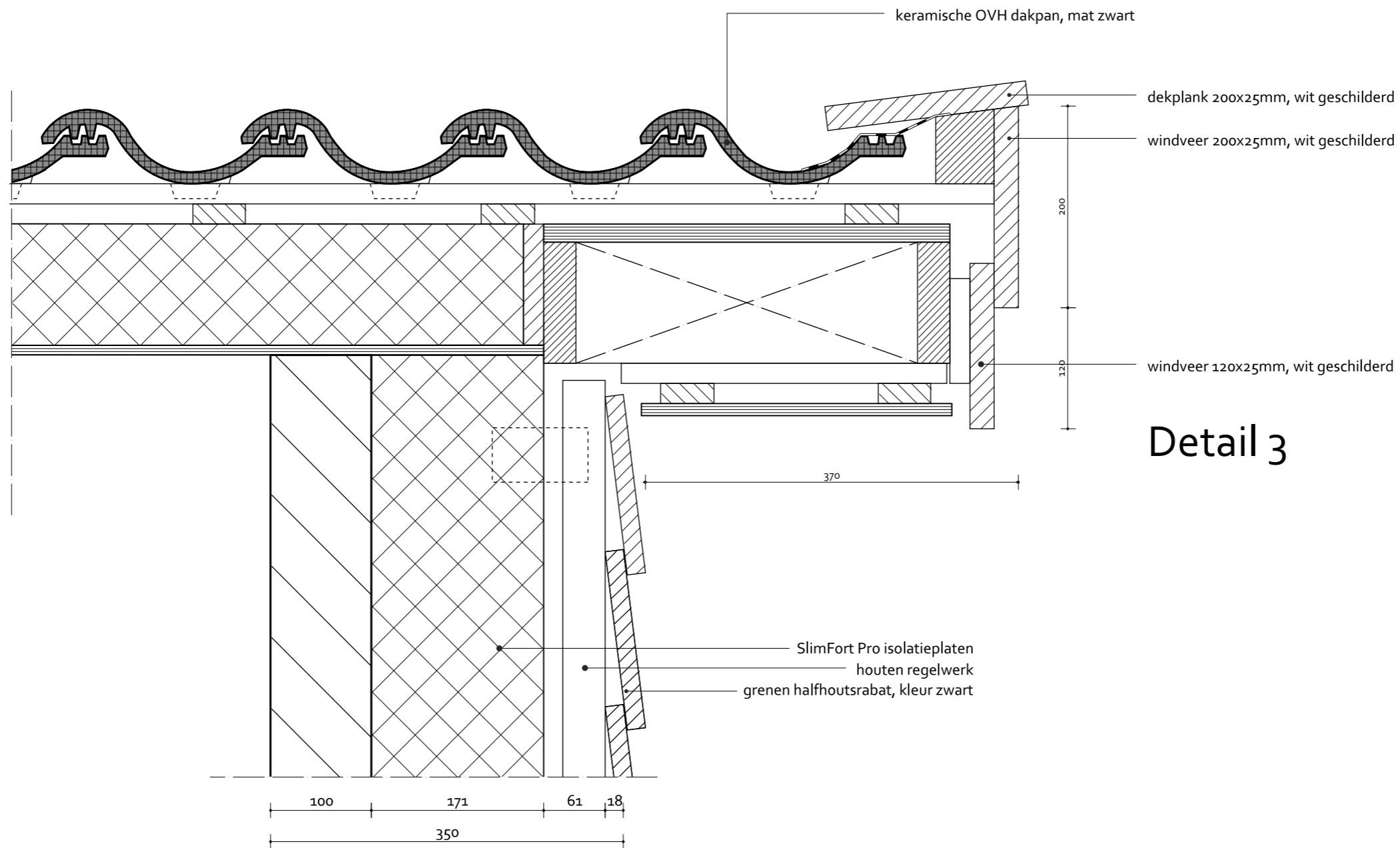


project	Herbouw bijgebouw Buit Glinthuisweg 1 te Hasselt	getekend	GV	projectnr.	22-01
onderdeel	gevelbepalende details	datum	29-11-2022	gewijzigd	A 03-02-2023
 <p>Bunthaak 20 8061 LZ Hasselt T. 038-477 32 93 info@tekenhuis.nl www.tekenhuis.nl</p>	<p>opdrachtgever</p> <p>Installatiebedrijf Buit Glinthuisweg 1 Hasselt 8061 PN Hasselt T.:038-4775910 buit-installatie@planet.nl</p>	schaal	1:5	B	
		formaat	A3	C	
		status	voorlopig	D	
		© Op alle ontwerpen van Tekenhuis rust auteursrecht.		E	
		F		blad	DET-01



Detail 2

project	Herbouw bijgebouw Buit Glinthuisweg 1 te Hasselt	getekend	GV	projectnr.	22-01	
onderdeel	gevelbepalende details	datum	29-11-2022	gewijzigd	A 03-02-2023	
 Tekenhuis	Bunthaak 20 8061 LZ Hasselt T. 038-477 32 93 info@tekenhuis.nl www.tekenhuis.nl	opdrachtgever	Installatiebedrijf Buit Glinthuisweg 1 Hasselt 8061 PN Hasselt T.:038-4775910 buit-installatie@planet.nl	B	C D E F	
		status	voorlopig	blad		DET-02
		© Op alle ontwerpen van Tekenhuis rust auteursrecht.		plotbestand aangemaakt op: 03 februari 2023		



Detail 3

project	Herbouw bijgebouw Buit Glinthuisweg 1 te Hasselt	getekend	GV	projectnr.	22-01
onderdeel	gevelbepalende details	datum	29-11-2022	gewijzigd	A 03-02-2023
 Tekenhuis Bunthaak 20 8061 LZ Hasselt T. 038-477 32 93 info@tekenhuis.nl www.tekenhuis.nl	opdrachtgever	Installatiebedrijf Buit Glinthuisweg 1 Hasselt 8061 PN Hasselt T.:038-4775910 buit-installatie@planet.nl	schaal	1:5	B
			formaat	A3	C
			status	voorlopig	D
					E
				F	DET-03

© Op alle ontwerpen van Tekenhuis rust auteursrecht.