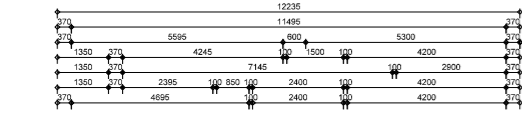
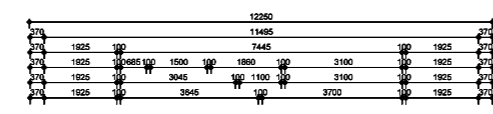




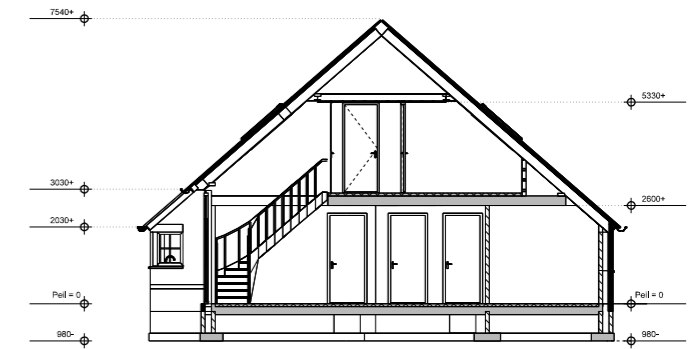
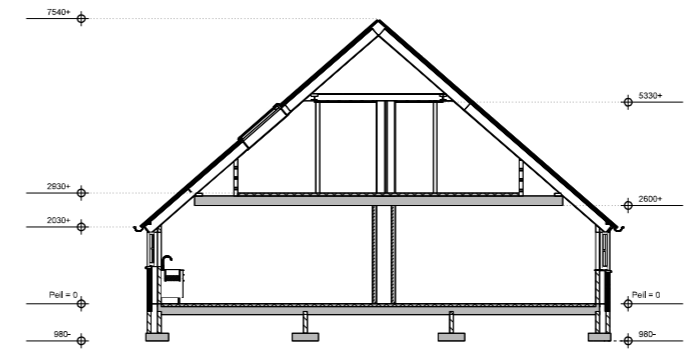
RECHTERGEVEL



ACHTERGEVEL

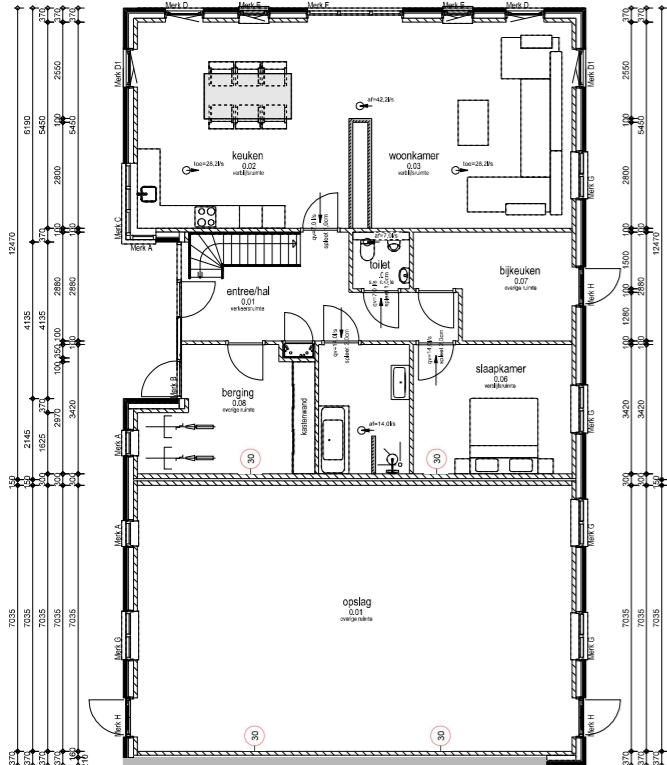


LINKERGEVEL

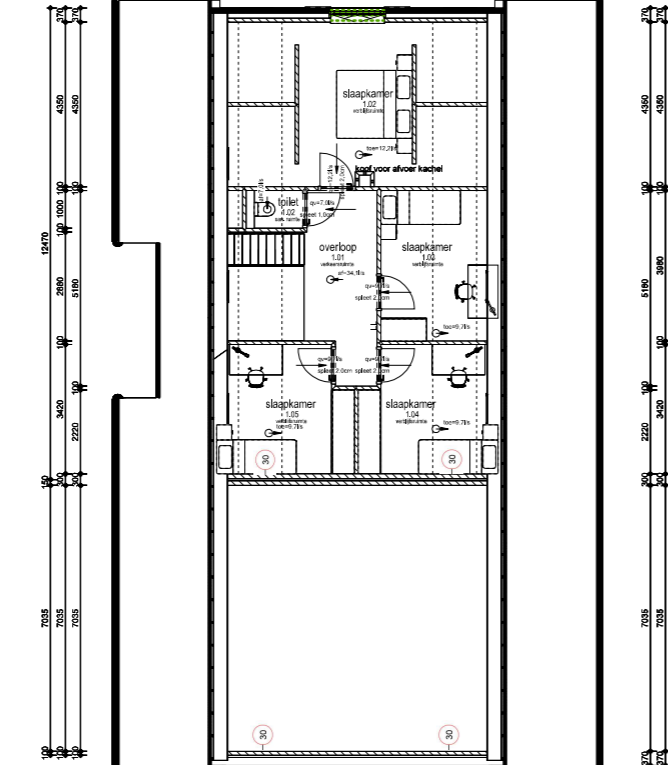


DOORSNEDE A-A

DOORSNEDE B-B



BEGANE GROND



VERDIEPING

MATERIELEN + AFWERKING

| | | |
|-----------|---------------|-----------------|
| interieur | materiaal | spierkeringen |
| exterieur | baksteen | Rw = 44db (CVK) |
| vloer | kalkzandsteen | |
| muur | HSP-wand | |
| plafond | prefab beton | |
| deur | wandspiegel | tot plafond |
| raam | schuif | tot plafond |

VENILATEVOORZIENINGEN vgs NEN 1097

Minimale eisen betreffende ventilatie verblifruimten = 1 dm³/m² vloeropp. VR (vent.rooster -2dB(A)) of DV (raam met kierstand)

toilet 7 dm³/sec. 10mm onder deur mech.afzugging

badkamer 14 dm³/sec. 20mm onder deur mech.afzugging

keuken 21 dm³/sec. mech.afzugging

massast. 1 dm³ onder en boven deur kruipruimte 1 ventilatorrooster per 8m² vloeroppervak

Voor de ventilatievoorzieningen per ruimte zie ventilatieberekening. DuoCo System GS2 (grondgebonden woningen) met buskamer-schakelaar en CO2 sensor in woonkamer + ZR-roosters

ISOLATIEVOORZIENINGEN vgs NEN 1068

| | | |
|----------------|------------------------|--------------------------|
| onderdeel | materiaal | Rz (m ² /KWh) |
| dak | geteeldete daklaag | 4,3 |
| gevels | geteeldete spouwmuur | 4,7 |
| beg. gr. vloer | geteeldete syst./vloer | 3,7 |
| beglazing | isolerende beglazing | U=1,1 |
| ruimte | tochtsticht | 3,7 |

TRAPPEN vgs BOUWBELETT art. 2.5 art. 2.26

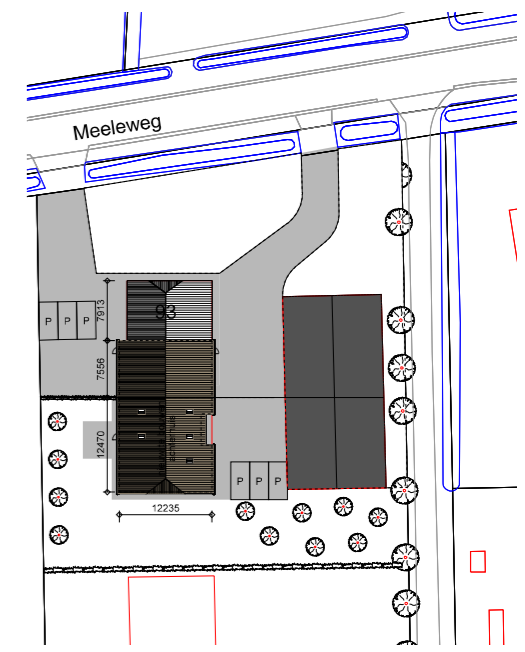
| | |
|------------------------------|-------------------------------------|
| oprijdeaanrede | max. 188mm / min. 220mm |
| leuning | 800-1000+ v.k. stele |
| bakstrade op vloer | min. 1000+ vloer |
| lussenruimte zijden max. 100 | geen opstapmogelijkheden tussen |
| 200-700+ vloer | |
| afschieding | wand of bakstrade beide zijden trap |

DELUDEBOLATIEWAARDEN vgs. Bouwbesluit art. 3.10m 3.19

| | | |
|------------------------------|-------|---------|
| Buitenwanden | Gak | ≥ 20 dB |
| Binnenwanden en -vloeren | 10(k) | ≥ 32 dB |
| (tussen woelruimten) | 1(c) | ≥ 19 dB |
| Woningcheidsende constructie | 10(k) | ≥ 52 dB |
| | 1(c) | ≥ 59 dB |
| Instalaties | Gak | ≥ 30 dB |

LEUNEN & VLOERLUK

| | | |
|-----------------------|---------------------|-----------------------------|
| interieur | materiaal | kleur |
| muur thermische schil | rondom kierdichting | rood/bruin |
| uren | rondom kierdichting | rood/bruin (donker gevoegd) |
| uren | rondom kierdichting | antraciet |
| uren | rondom kierdichting | wit Ral 9010 |
| uren | rondom kierdichting | antraciet Ral 7016 |
| uren | rondom kierdichting | antraciet |
| uren | rondom kierdichting | mat zwart |
| uren | rondom kierdichting | wit Ral 9010 |
| uren | rondom kierdichting | naturel |



Project
Verbouw achterhuis Meeleweg 93, Nieuwleusen

Gevels, plattegronden, doorsnede en situatie

Schaal: 1:100
 Formaat: A1
 Status: voorlopig
 Fase: aanvraag

Datum: 15-12-2023, JS
 Gew: 19-12-2023, JS

Projectnr: **V1941**
 Bladz: **01.1**

Locatie: Meeleweg 93, 7711 EL, Nieuwleusen

VBT | Conradsweg 6 | 7954 DV Rouveen | M 06 - 15 48 34 92 | E info@vbtbouw.nl | www.vbtbouw.nl