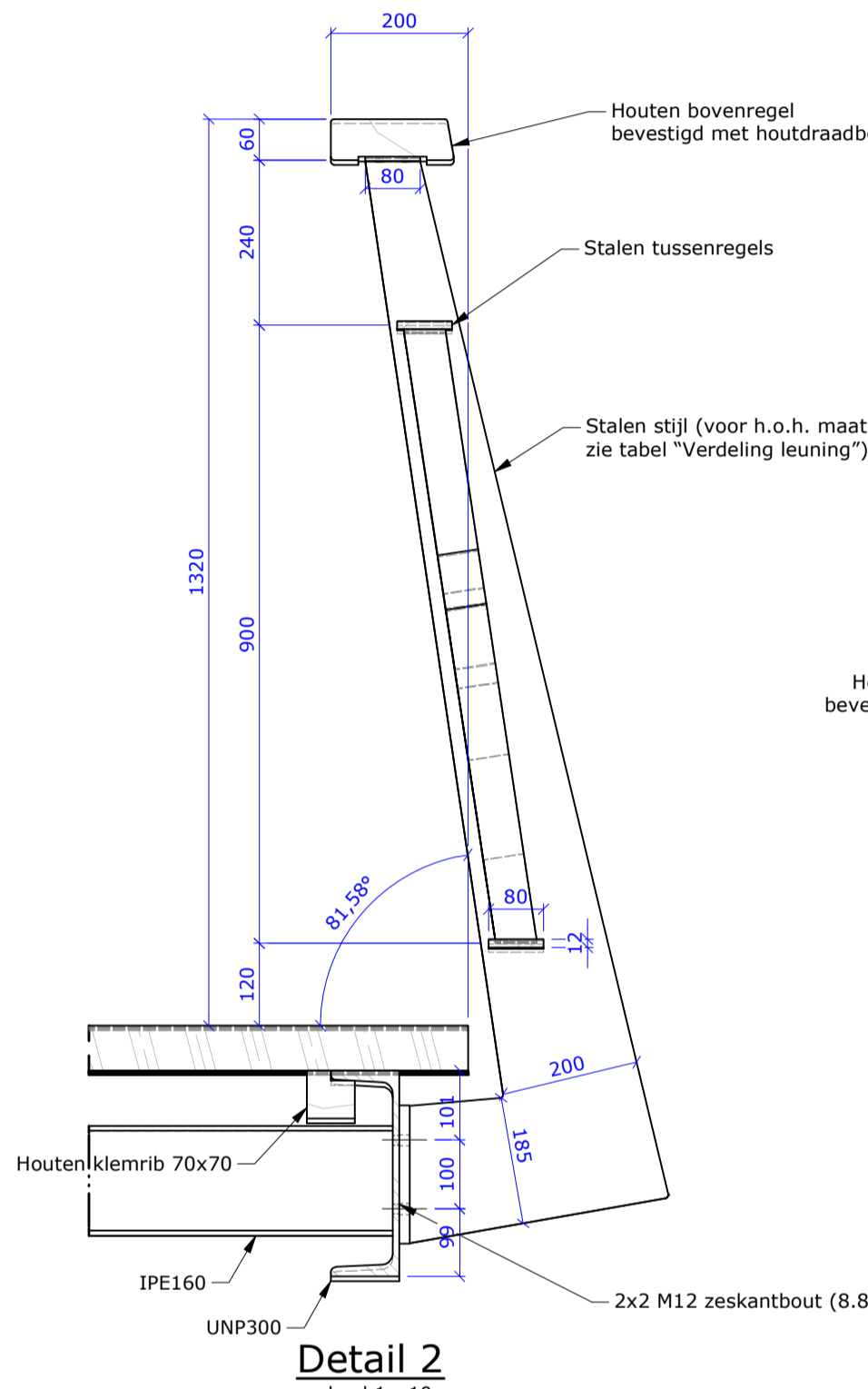
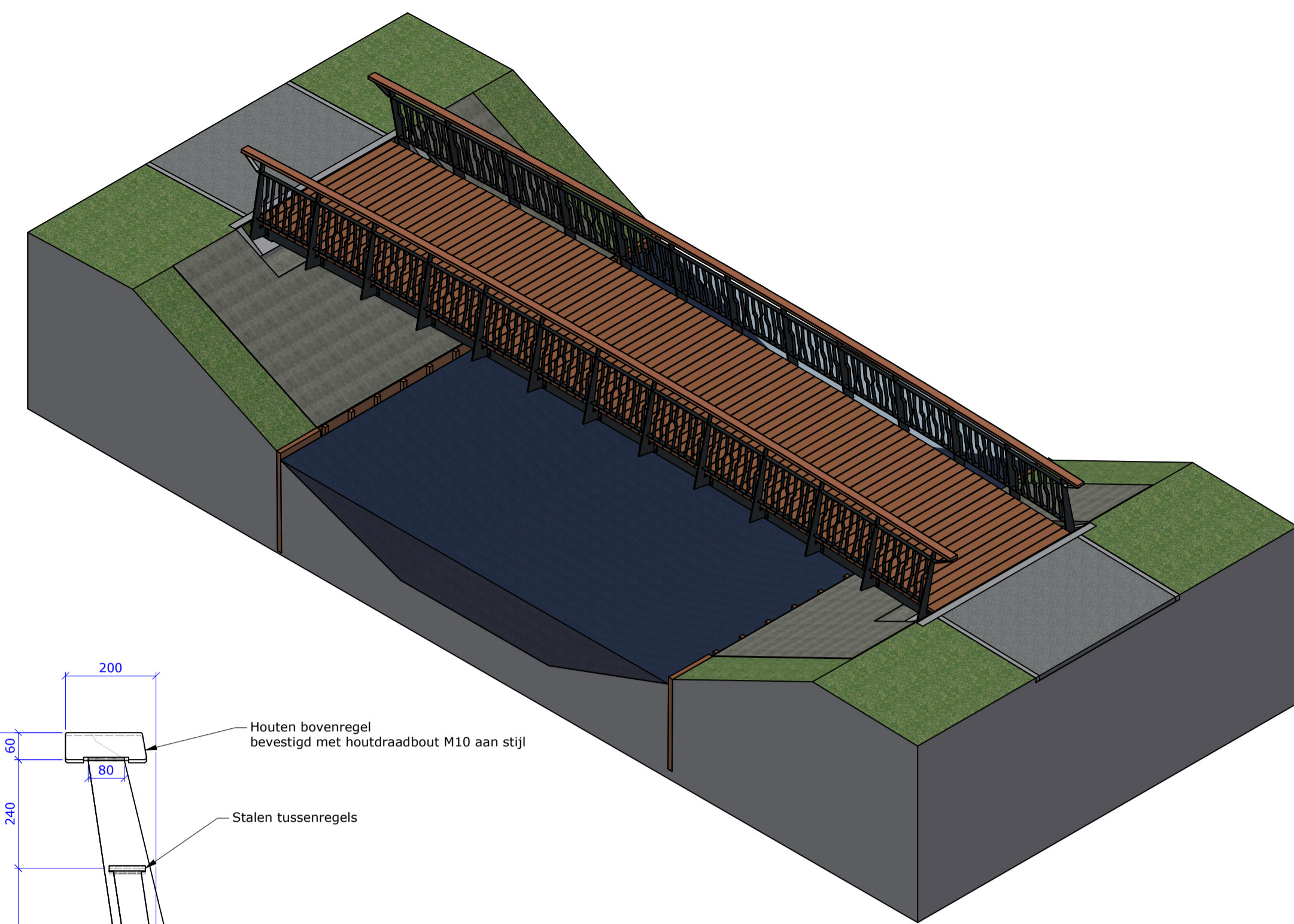
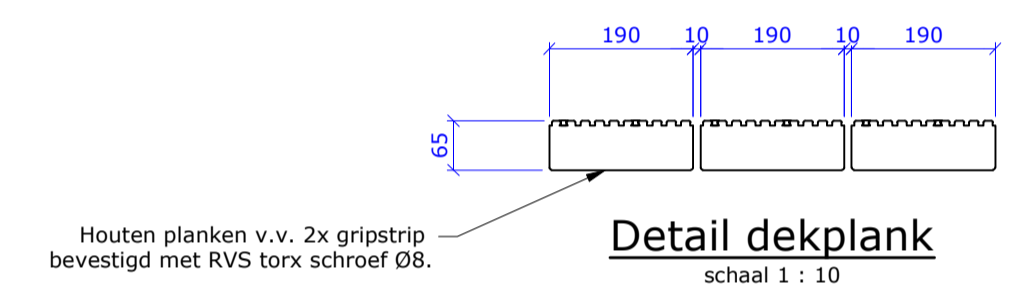


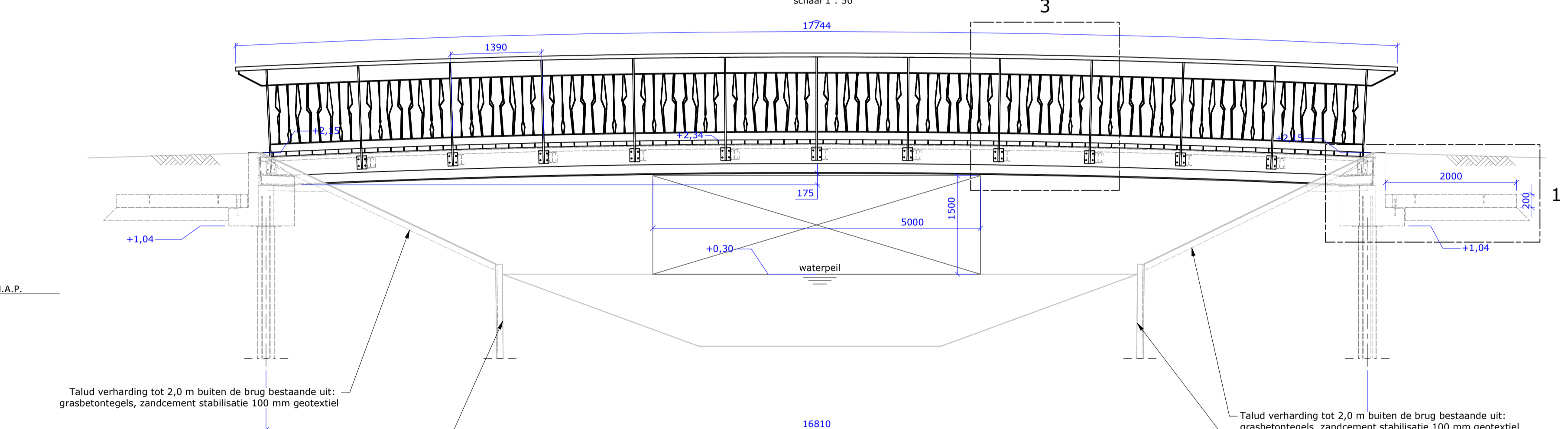
Bovenaanzicht
schaal 1 : 50



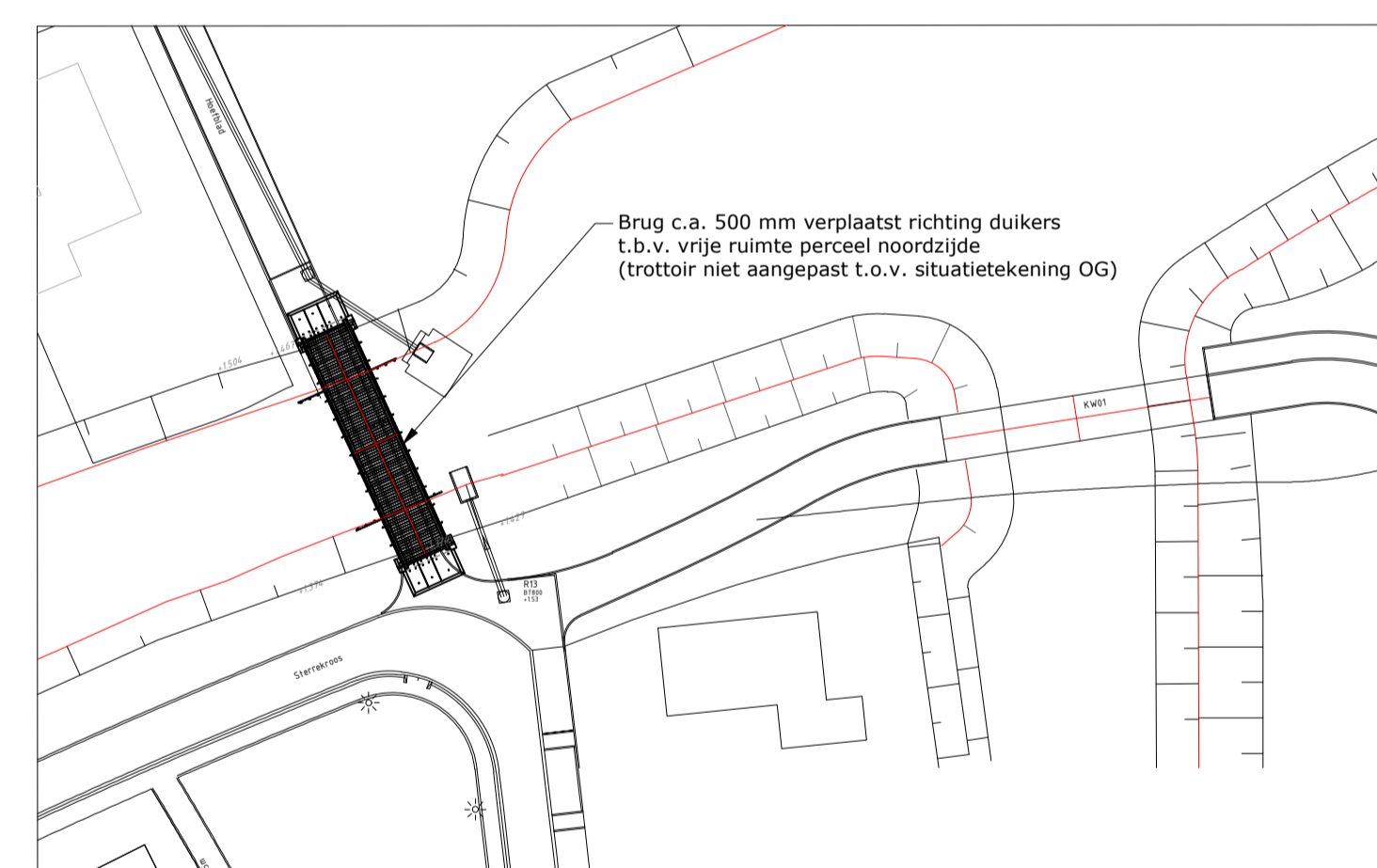
Detail 2
schaal 1 : 10



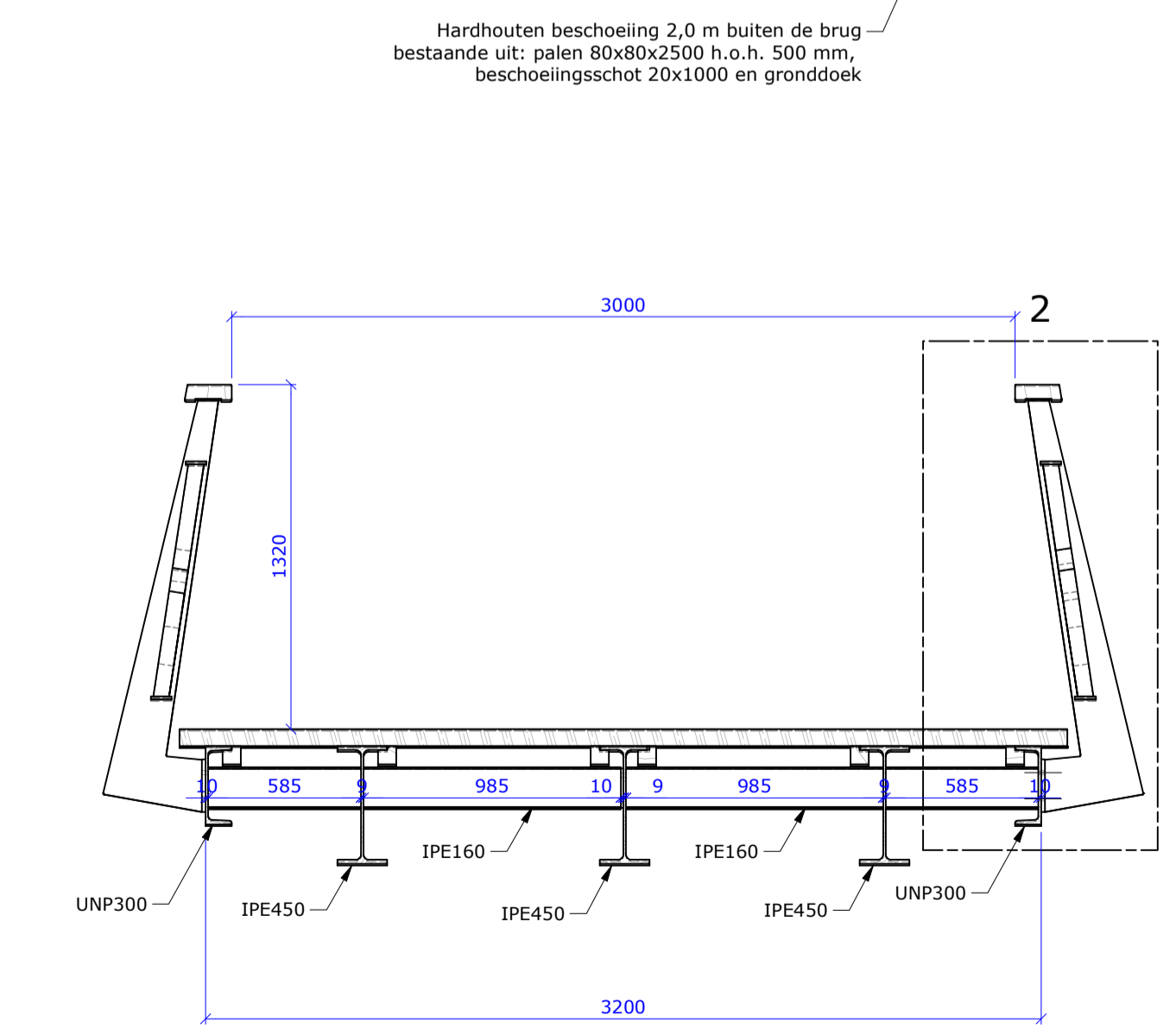
Detail dekplank
schaal 1 : 10



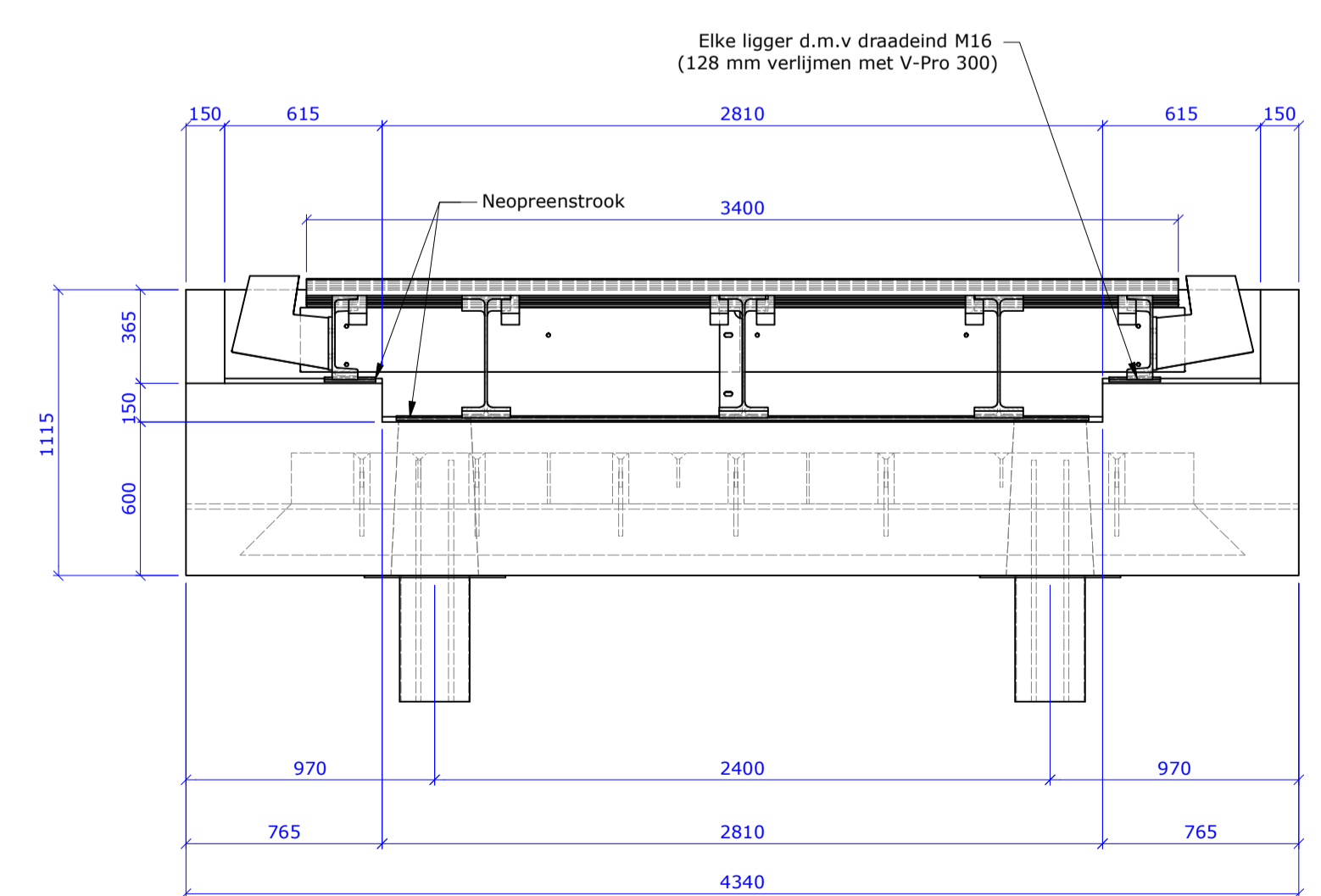
Aanzicht
schaal 1 : 50



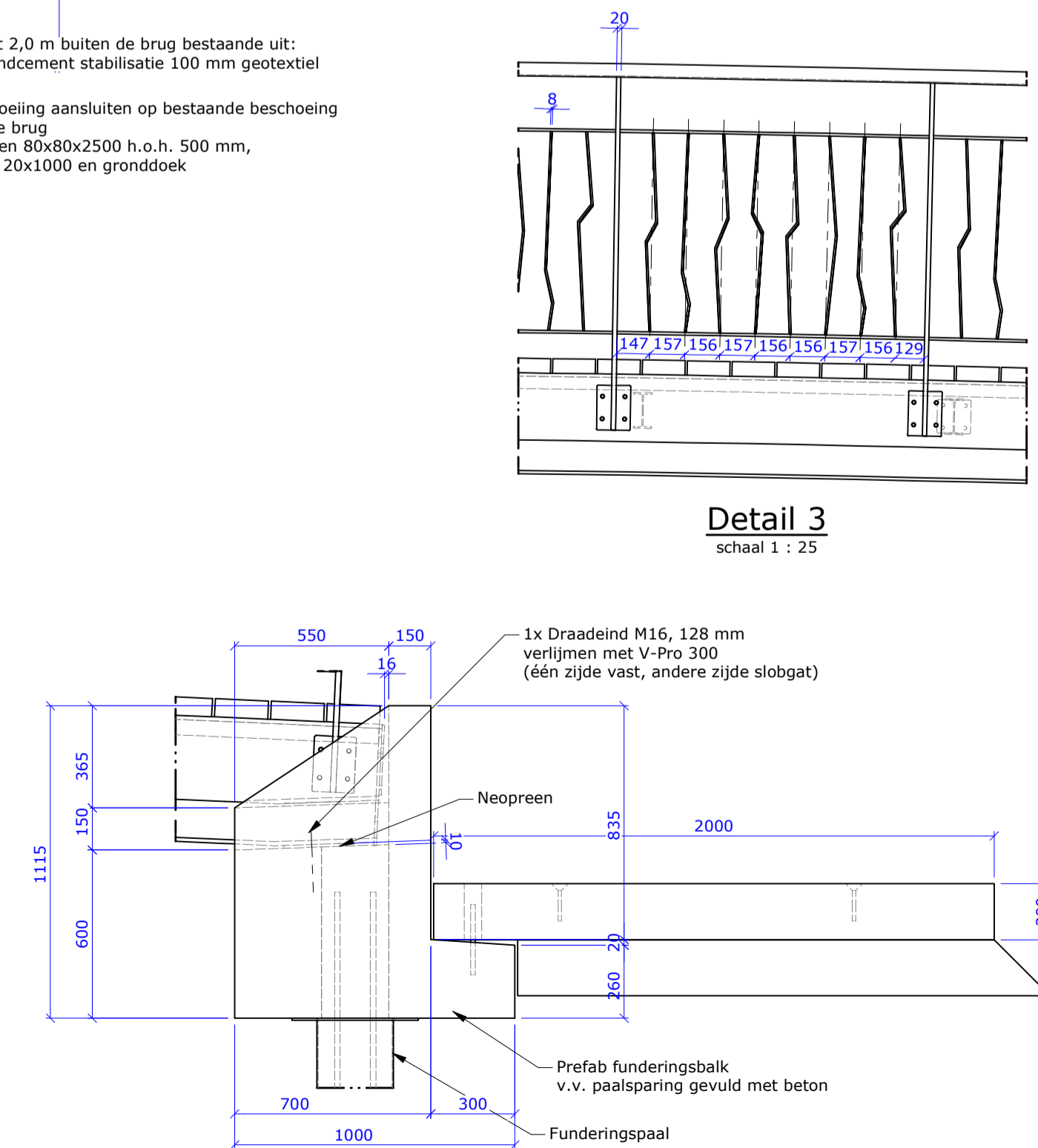
Situatie
schaal 1 : 500



Doorsnede A-A
schaal 1 : 25



Doorsnede B-B
schaal 1 : 25



Detail 1
schaal 1 : 20

Opmerkingen

- Maten in millimeters, tenzij anders aangegeven;
- Hoogtematen in meters t.o.v. NAP, tenzij anders aangegeven;
- Coördinaten in meters t.o.v. het RD-stelsel;
- Staal kwaliteit S235JR, tenzij anders weergegeven;
- Staalranden worden "gebroken" ter behoeve van conservering;
- Stalen brugframe (NEN-EN 1090-2 Executieklassie EXC1) lassen a = 4, tenzij anders weergegeven;
- Stalen brugframe schoorpen en 1-laags poedercoating, kleur: RAL 7016 (antraciet);
- Stalen leuning lassen a = 3, tenzij anders weergegeven;
- Stalen leuning therm. verz. en 2-laags poedercoating, kleur: RAL 7016 (antraciet);
- Betonranden (90 graden) worden voorzien van vellingkanten 20x20;
- Houten dekplanken: Azobé (D70); v.v. 2x gripstrip per plank, kleur: grijs;
- Houten leuning: Bilinga (D50);
- Kwaliteit bevestigingsmiddelen 8.8;

Toegestane maximale belasting

- Dienstvoertuig 50 kN verdeeld over 2 assen, as-last 25 kN
- Incidenteel voertuig 120 kN verdeeld over 2 assen, as-last 80-40 kN
- Gelijkmatig verdeelde belasting 5,0 kN/m²
- Puntlast 7,0 kN
- Leuningbelasting 3 kN/m

Verdeling leuning	
Doortel maat	H.o.h. maat
165	165
1555	1390
2945	1390
4335	1390
5725	1390
7115	1390
8505	1390
9895	1390
11285	1390
12675	1390
14065	1390
15455	1390
16845	1390
c.a.	165

Projectomschrijving	Realiseren 2 bruggen Bergen op Zoom		
Tekening onderdeel	KW02 (Noord-Zuid); Overzichtstekening		
Opdrachtgever	Gemeente Bergen op Zoom		
Documentnaam	AD24-0006-KW02-TEK-001	Revisie:	03
Opsteller	MR	Bladnr.	1 van 1
Projectleider	BB	Formaat	A1
		Status	Ter Goedkeuring
		Datum	18-9-2024