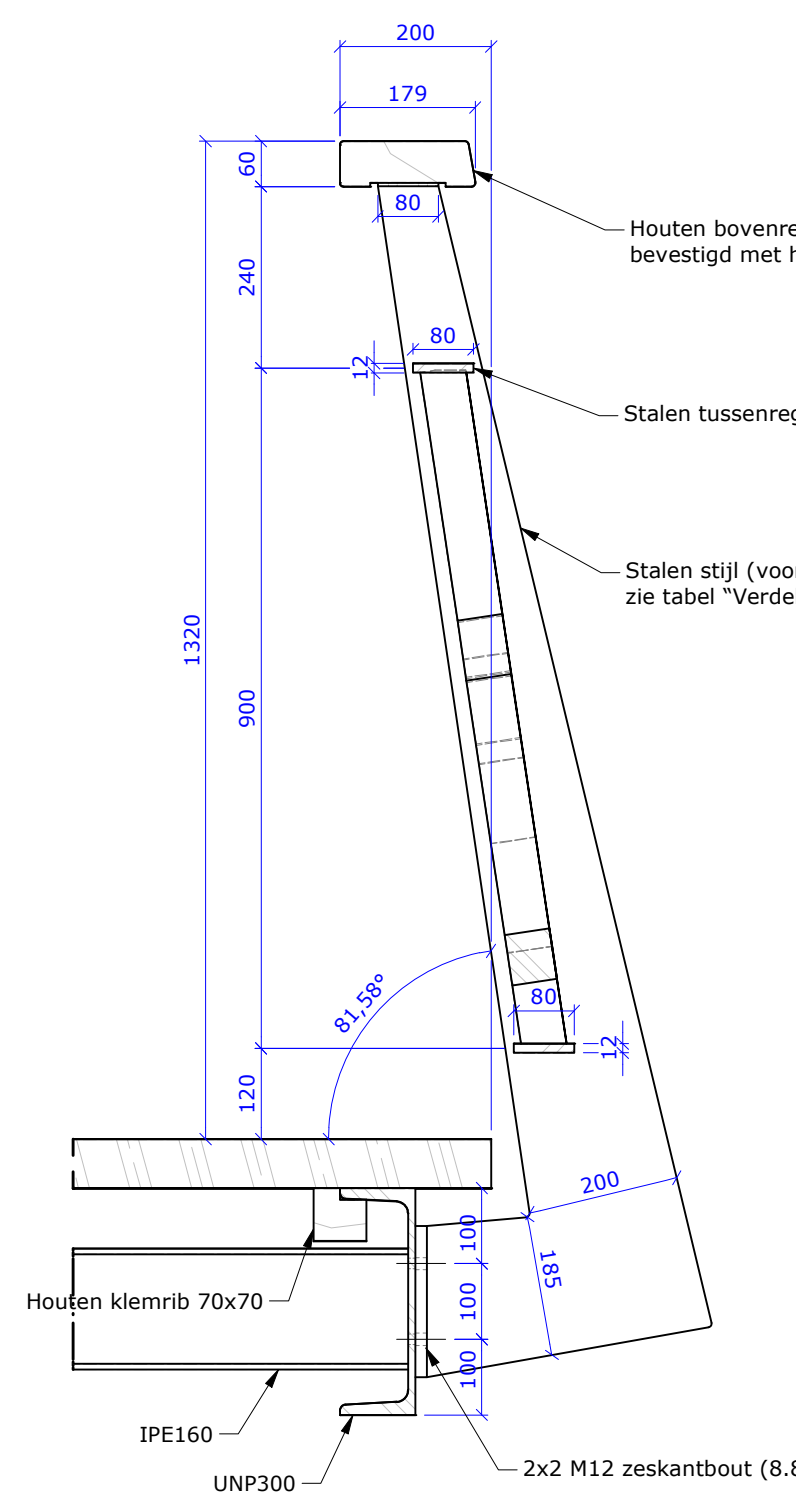
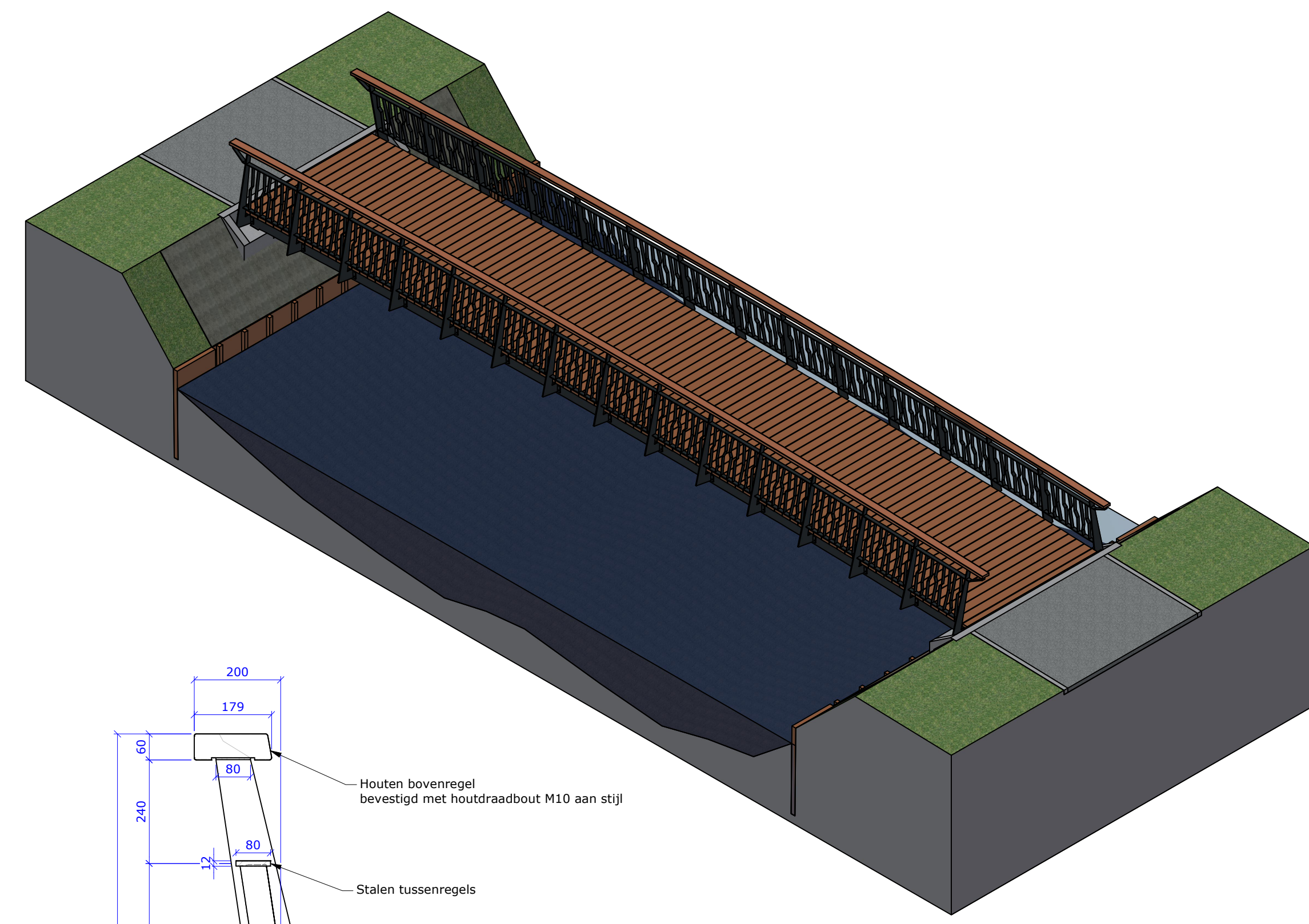
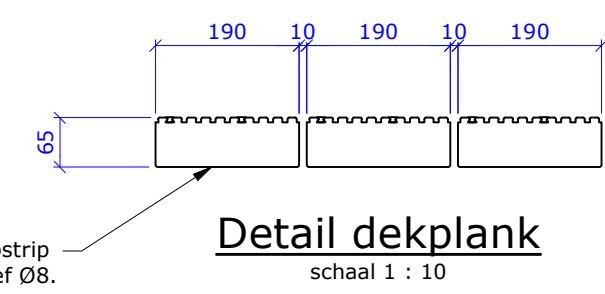


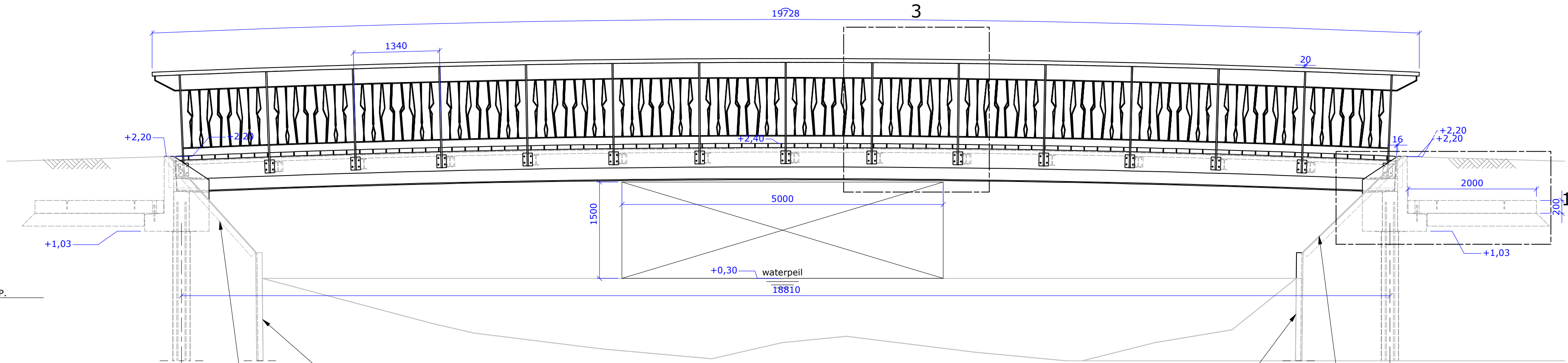
Bovenaanzicht
schaal 1 : 50



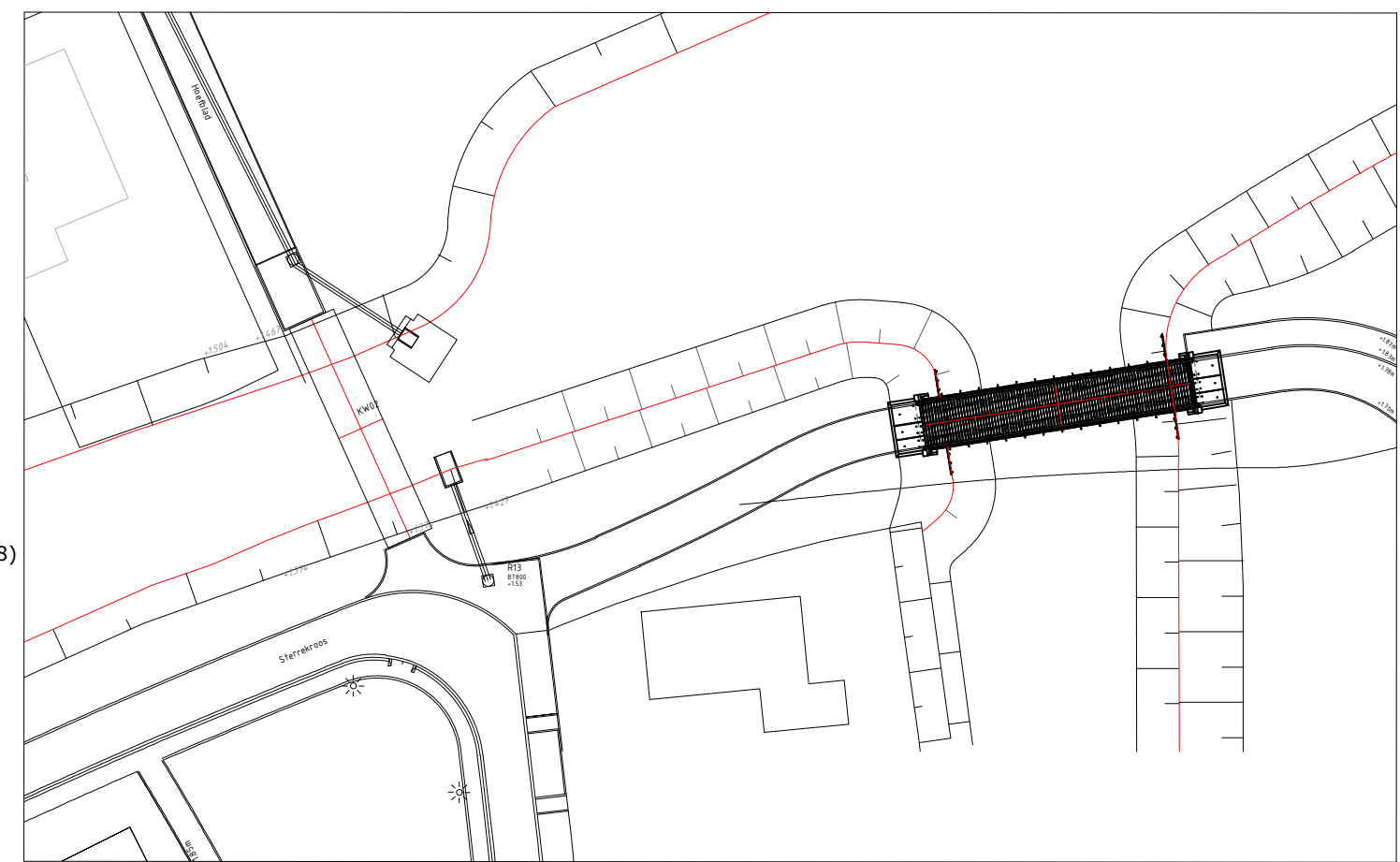
Detail 2
schaal 1 : 10



Detail dekplank
schaal 1 : 10



Aanzicht
schaal 1 : 50



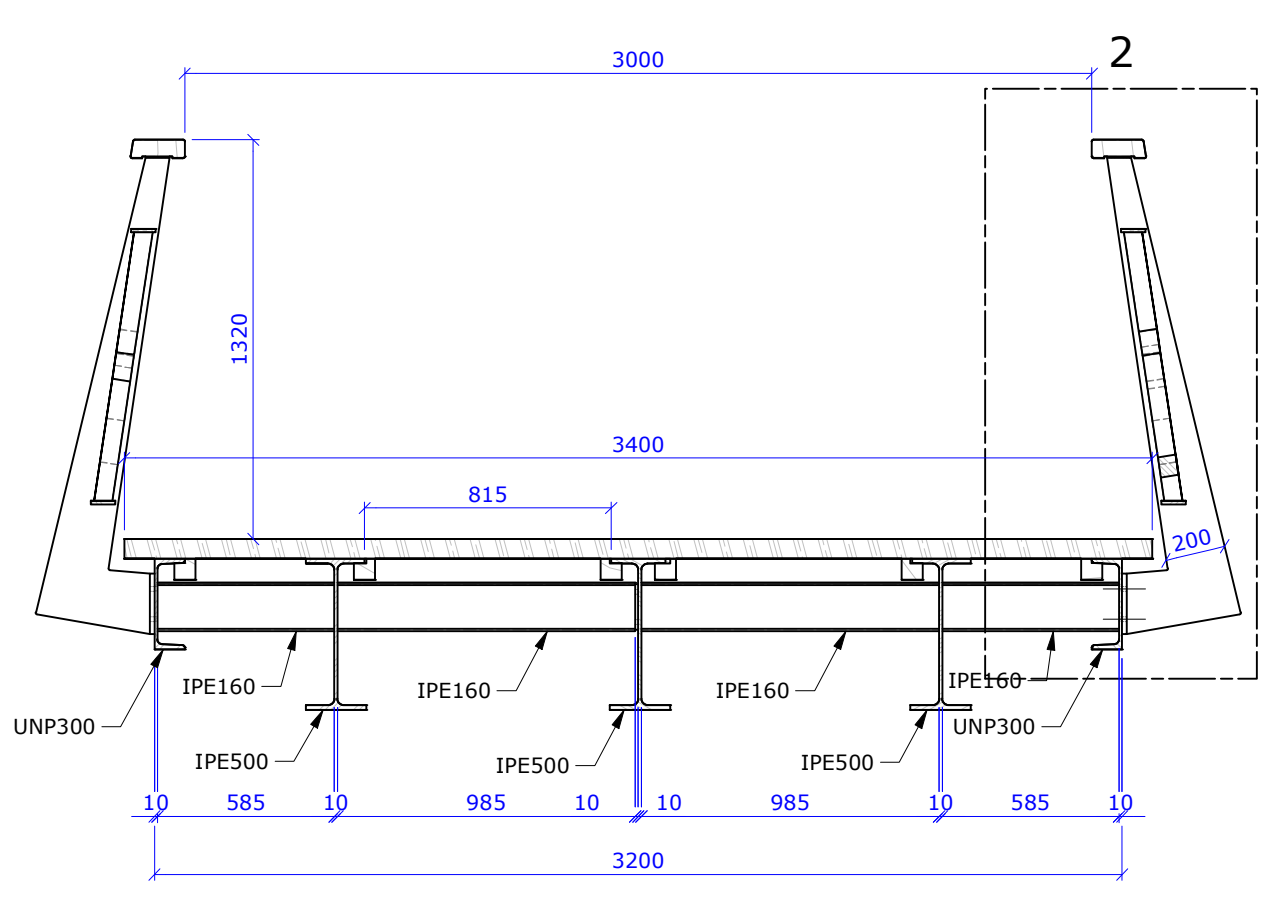
Situatie
schaal 1 : 50

Hardhouten beschoeiing aansluiten op bestaande beschoeiing en 2,0 m buiten de brug bestaande uit: palen 80x80x2500 h.o.h. 500 mm, beschoeiingsschot 20x1000 en gronddoek

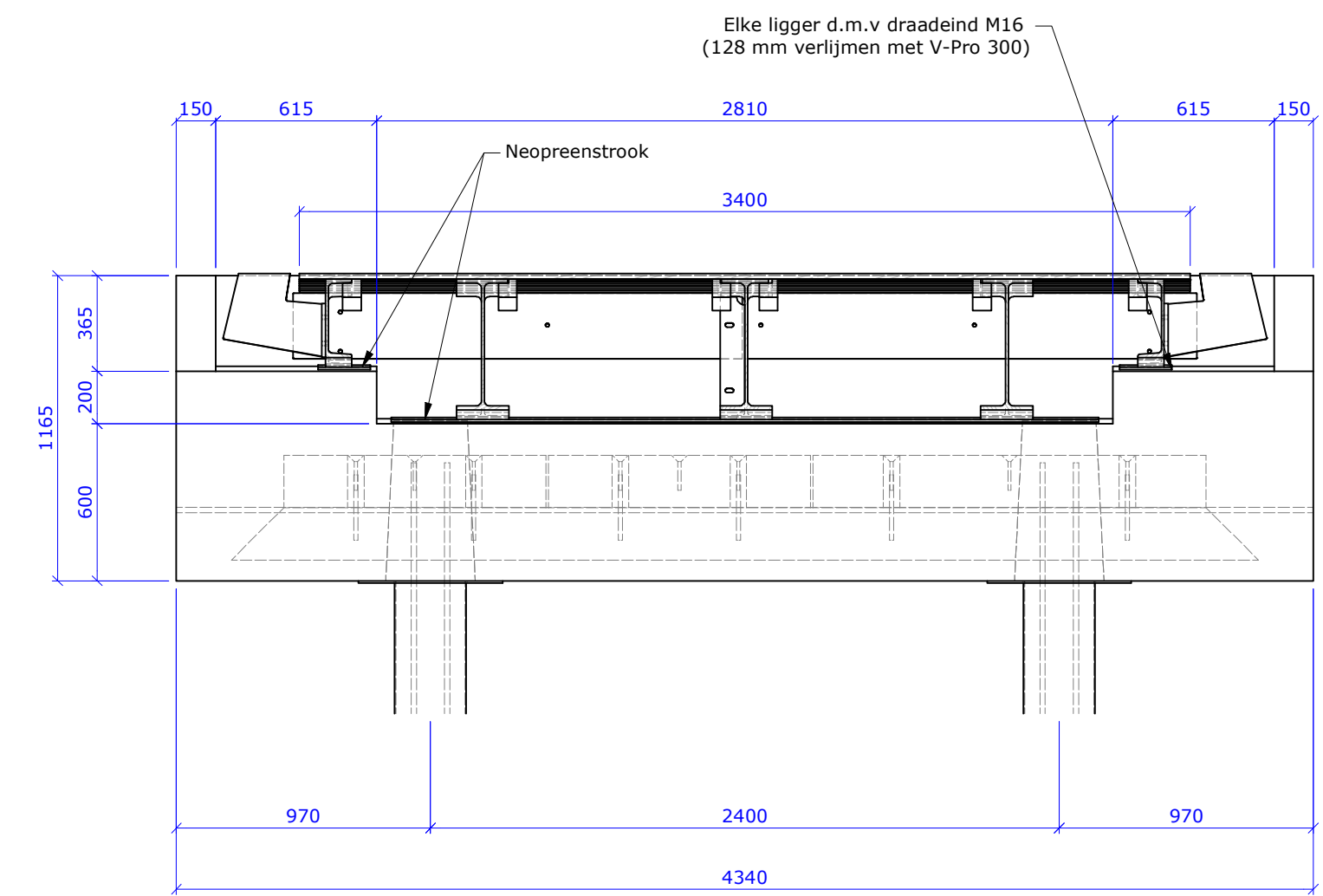
Talud verharding tot 2,0 m buiten de brug bestaande uit: grasbetontegels, zandcement stabilisatie 100 mm geotextiel

Hardhouten beschoeiing 2,0 m buiten de brug bestaande uit: palen 80x80x2500 h.o.h. 500 mm, beschoeiingsschot 20x1000 en gronddoek

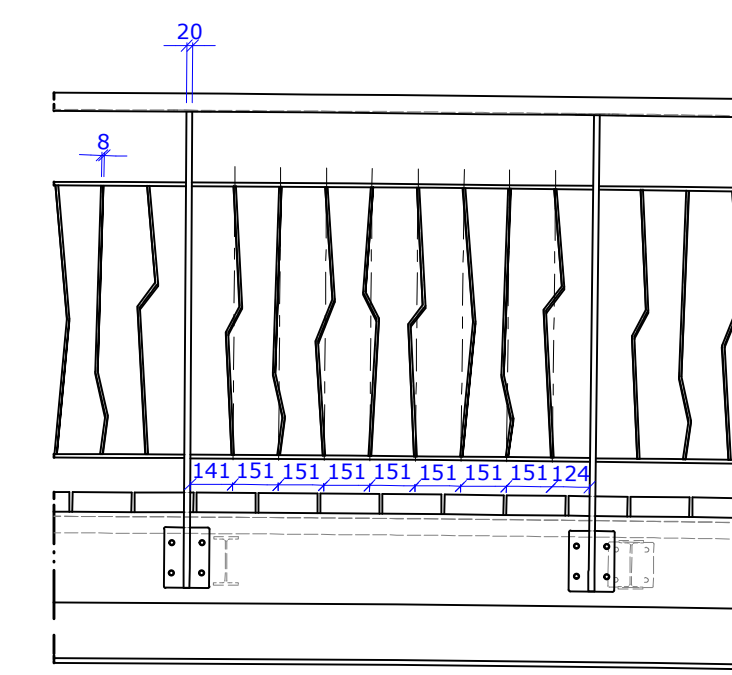
Talud verharding tot 1,0 m buiten de brug bestaande uit: grasbetontegels, zandcement stabilisatie 100 mm geotextiel



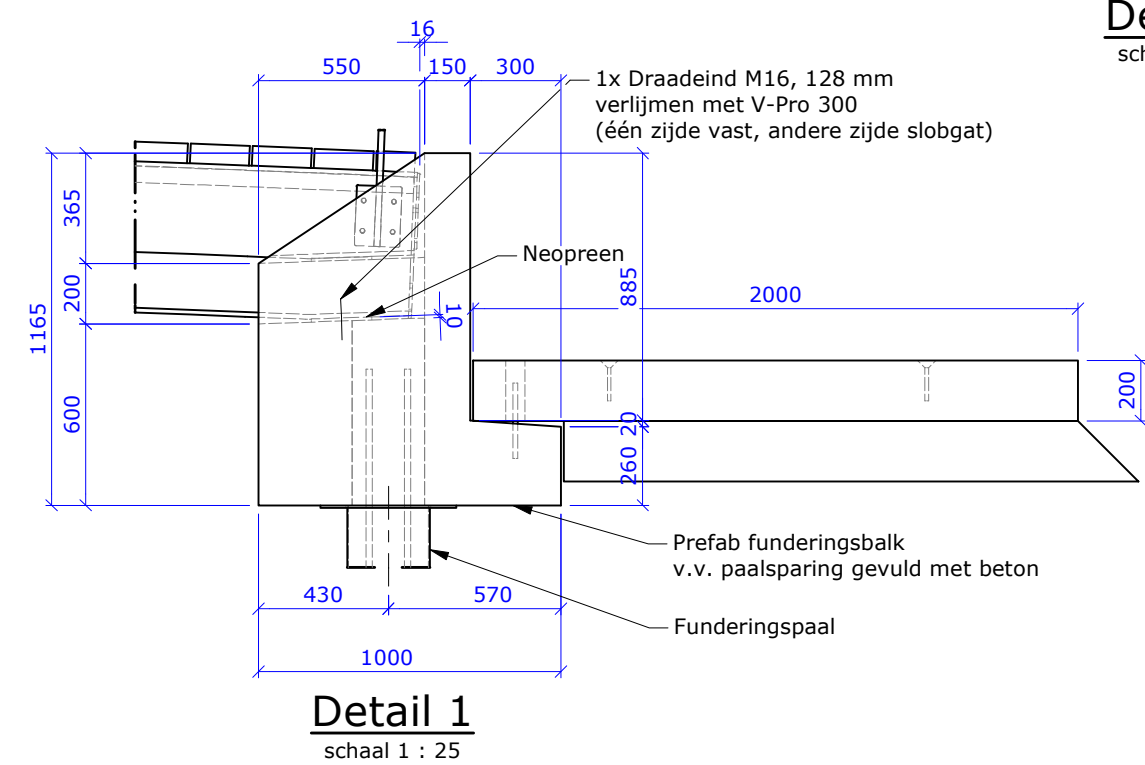
Doorsnede A-A
schaal 1 : 25



Doorsnede B-B
schaal 1 : 25



Detail 3
schaal 1 : 25



Detail 1
schaal 1 : 25

Opmerkingen

- Maten in millimeters, tenzij anders aangegeven;
- Hoogtematen in meters t.o.v. NAP, tenzij anders aangegeven;
- Coördinaten in meters t.o.v. het RD-stelsel;
- Staalkwaliteit S235JR, tenzij anders weergegeven;
- Staalranden worden "gebroken" ter behoeve van conservering;
- Stalen brugframe (NEN-EN 1090-2 Executieklassie EXC1) lassen a = 4, tenzij anders weergegeven;
- Stalen brugframe schoorpijlen en 1-laags poedercoating, kleur: RAL 7016 (antraciet);
- Stalen leuning lassen a = 3, tenzij anders weergegeven;
- Stalen leuning therm. verz. en 2-laags poedercoating, kleur: RAL 7016 (antraciet);
- Betonranden (90 graden) worden voorzien van vellingkanten 20x20;
- Houten dekplanken: Azobé (D70); v.v. 2x gripstrip per plank, kleur: grijs;
- Houten leuning: Bilinga (D50);
- Kwaliteit bevestigingsmiddelen 8.8;

Toegestane maximale belasting

- Dienstvoertuig 50 kN verdeeld over 2 assen, as-last 25 kN
- Incidenteel voertuig 120 kN verdeeld over 2 assen, as-last 80-40 kN
- Gelijktijdig verdeelde belasting 5,0 kN/m²
- Puntlast 7,0 kN
- Leuningbelasting 3 kN/m

| Verdeling leuning | |
|-------------------|-------------|
| Doortel maat | H.o.h. maat |
| 124 | 124 |
| 1464 | 1340 |
| 2804 | 1340 |
| 4144 | 1340 |
| 5484 | 1340 |
| 6824 | 1340 |
| 8164 | 1340 |
| 9504 | 1340 |
| 10844 | 1340 |
| 12184 | 1340 |
| 13524 | 1340 |
| 14864 | 1340 |
| 16204 | 1340 |
| 17544 | 1340 |
| 18884 | 1340 |
| c.a. | 124 |

Bestel lengte [mm]
ligger 18995

| | | | |
|---------------------|--------------------------------------|----------|-----------------|
| Projectomschrijving | Realiseren 2 bruggen Bergen op Zoom | | |
| Tekening onderdeel | KW01 (West-Oost); Overzichtstekening | | |
| Opdrachtgever | Gemeente Bergen op Zoom | | |
| Documentnaam | AD24-0006-KW01-TEK-001 | Revisie: | 03 |
| Opsteller | MR | Bladnr. | 1 van 1 |
| Projectleider | BB | Status | Ter Goedkeuring |
| | | Datum | 18-9-2024 |