

Behoort bij beschikking van  
Burgemeester en Wethouders  
van Leiden

BV. z24/3752005

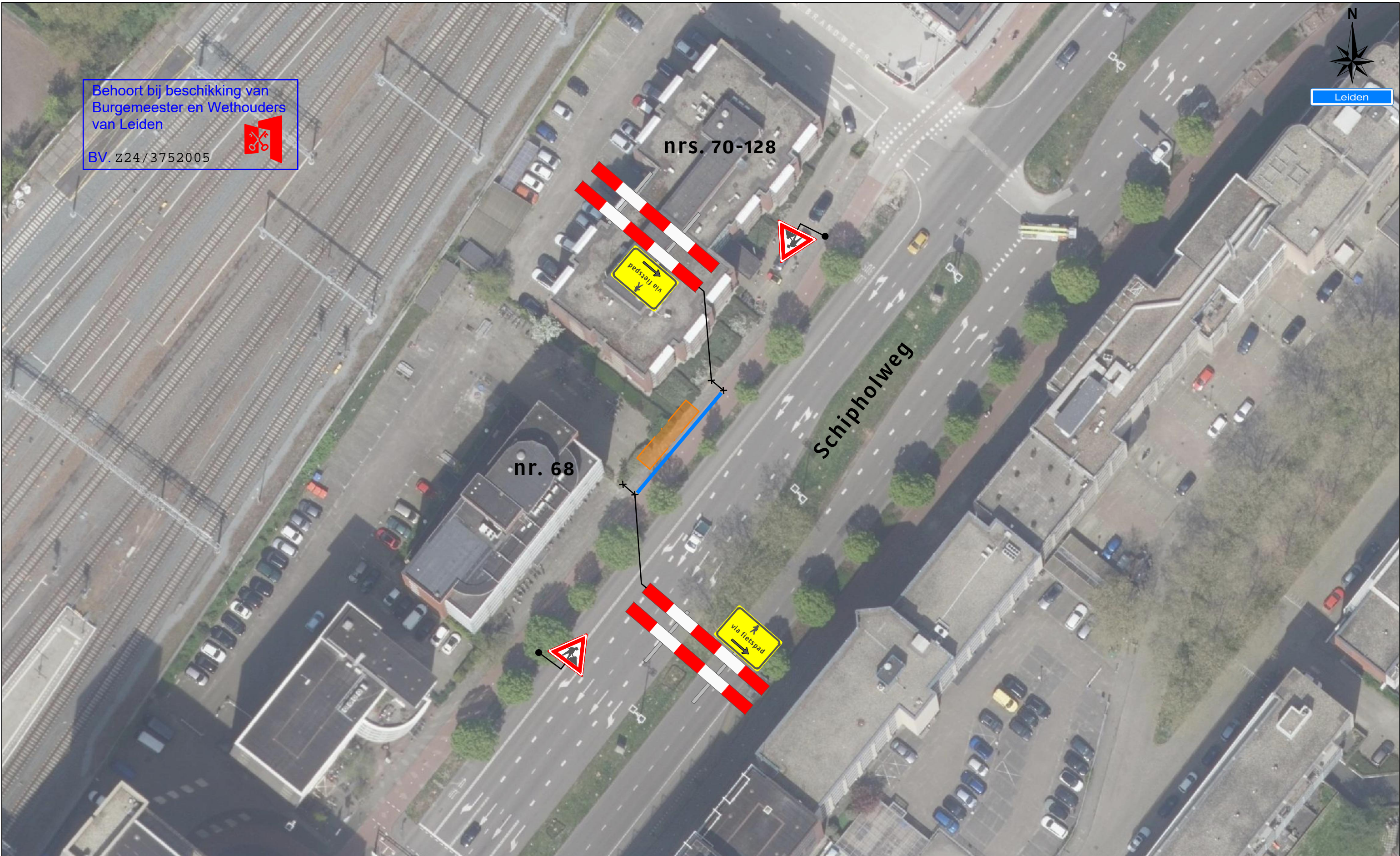


Leiden

nrs. 70-128

nr. 68

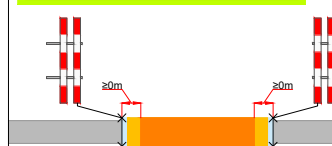
Schipholweg



**Legenda**

-  Werkruimte
-  Bakens (ca. 20 m)

**Werkvakindefing voetpad**



Opdrachtgever:



**Versluys verkeersgroep BV**  
www.versluysgroep.nl  
Bodegraven - Ede - Rotterdam - Vijhuizen

Project:  
Schipholweg 70 te Leiden

Onderdeel: Verkeersmaatregel	Afstand VRI: .... m
Aard werkzaamheden opdr.gever:	K54368
Getekend : M. Visser	Datum : 11-10-2024
Gecontroleerd : E. van Vliet	Datum : 11-10-2024
Referentienr. : nvt.	Tekeningnummer:
Formaat: A3   Schaal: nvt.   Status:	124-04367-01
Plaatsing conform CROW 96a en 96b - Conflicterende bebording / bewegwijzering afdekken	