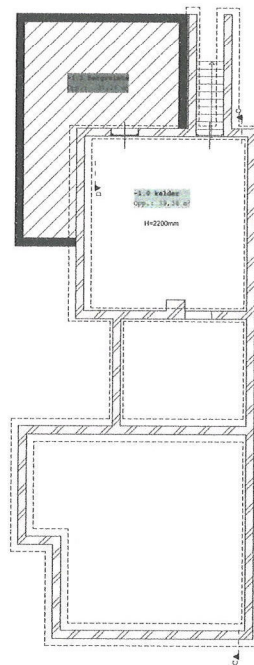


kelder

1:100



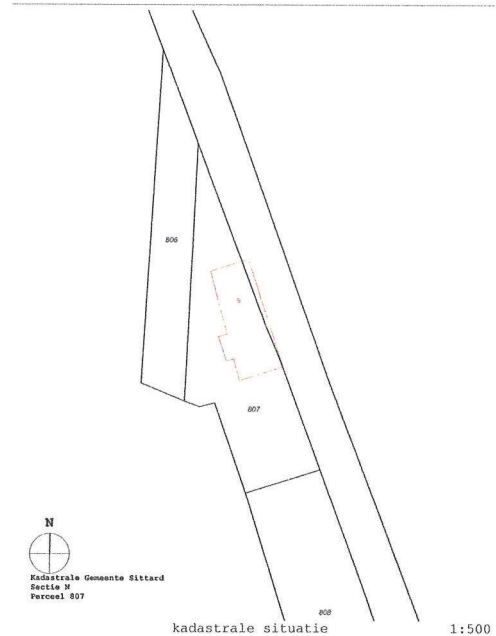
kelder

1:100

opmerkingen

- voor uitvoering ALLE werkdetails bespreken met Inter/Alter. Neem hiervoor contact op.
- maatvoering is excl. afwerkingen, alle maten voor uitvoering in het werk controleren!
- toegankelijkheid vanaf de openbare weg met hoogteverschillen van maximaal 20cm.
- alle constructies volgens rekening en berekening constructeur.
- isolaties vlg. opgave constructeur en leveranciers (100).
- beglazing HR++ , glas onder 1000cm vloerplaat uitvoeren als veiligheidsglazing.
- waterdichtheid en wateropname in- en uitwendige scheidingconstructie vlg. NEN 2778.
- waterdichtheid en wateropname sanitaire ruimten vlg. NEN 2778.
- hang- en sluitwerk uit te voeren volgens NEN 6087 en NEN 5096.
- hang- en sluitwerk gecertificeerd vlg. BRL 3104.
- niet-ioniserende rookmelders (onderling gekoppeld!) aangesloten op een voorziening voor elektriciteit vlg. NEN 2555.
- dakbedekking vlg. NEN 6063 en NEN 6707.

	Bestaande wand		lichte scheidingwand(BSN)
	Nieuwe wand		Te slopen onderdelen
	Nieuwe isolatie		



SPRINT/SPRINT

INTER/ALTER
interieurarchitecten

omschrijving	uitbreiding kelder		
ontwerper	VOORBUURWERP		
ontwerper	Plattegonden		
ontwerper	30	nummer	01
projectnummer	6000	datum	11/09/2023
formaat	A2	tekenschaal	6000-VO-200
datum	12/11/2023	status	02

De inhoud van deze tekening is het auteursrecht van Inter/Alter. Het is niet toegestaan deze te kopiëren, verspreiden of anderszins openbaar te maken. Het is niet toegestaan deze te kopiëren, verspreiden of anderszins openbaar te maken.