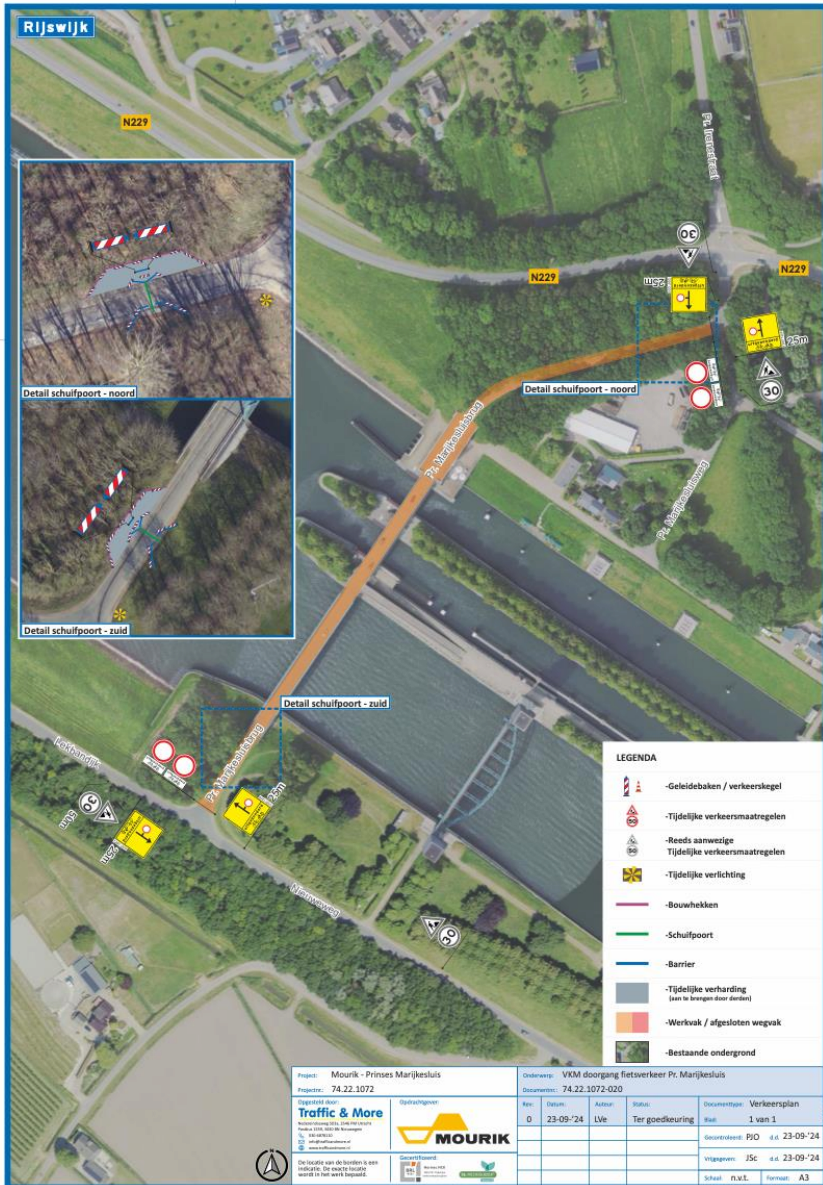


# Instellen gesloten verkeer met uitzondering van (brom)fietsers Prinses Marijkesluisweg te Rijswijk

Tekening behorend bij Verkeersbesluit VKB24-2024



C01: Gesloten in beide richtingen voor voertuigen, ruiters en geleiders van rij- of trekdieren of vee. Onderbord OB504: uitgezonderd (brom)fietsers



Numerum VKB24-2024  
 Datum 25 oktober 2024