

foto bestaande situatie
achtergevel

- RENVOOI**
- bestaand
 - metselwerk
 - kalkzandsteen
 - lichte scheidingswand
 - isolatie
 - entree pijl
 - opstroomende cv aansluiting + mechanische ventilatie
 - hemelwaterafvoer
 - meterkast volgens NEN 2768, geventileerd 2 l/s, aansluitpunt E/W/PTT/CAI
 - opstelplaats wasmachine
 - mogelijke opstelplaats spoelbak
 - mogelijke opstelplaats kooktoestel
 - mogelijke opstelplaats koelkast
 - ventilatierooster

RENVOOI BOUWBESLUIT

- Bouwkundig**
- Peil is bovenkant afgewerkte begane grond vloer
 - Trappetreden en halustrapen h=200mm, bij meezoverschijl >13m, h=1200mm niet beklimbaar tussen 200-700mm
 - veiligheidsbeglazing: glazen afscheidingen voorzien van doorvalveilig glas, beglazing tot aan vloer; aan binnenzijde uitvoeren conform letselbeperkende eisen van NEN 3569
 - draagmuur deuren 850x2100mm
 - inbraakwerendheid deuren, ramen en kozijnen voldoen aan weerstandsklasse 2 volgens NEN 5067
 - wateropname materialen vloer, wand en plafonds in sanitaire ruimten voldoen aan NEN 2778
 - weren van muizen en ratten conform bouwbesluit art. 3.17.1
 - Kozijnen hardhout bezetten HR++ glas u=12 W/m²K
 - WBOBO 30min
 - Rookmelders: uitvoeren als niet ioniserende rookmelder, aangesloten op het lichtnet conform NEN 2555

Constructies / Installaties

- berekening, dimensionering en brandveerendheid volgens opgave P&S

Let op! Alle maatvoering in het werk te controleren.

G0, VG oppervlakten

G0 totaal = 132.8 m²
VG totaal = 57.3 m²
verhouding G0 - VG = 55% = 73% -> VOLDOET

Kleuren en materialenstaat

| onderdeel | materiaal | kleur |
|-----------------|-------------------|------------|
| gevelafwerking | trepspa | RAL 9010 |
| kozijnen | hout | RAL 9010 |
| draaiende delen | aluminium trim | RAL 9010 |
| dakrand | grip | grip |
| dakvlak | EPDM dakbedekking | Beplanting |
| | 50% groendak | |

Ventilatie

| | |
|------------------------------------|-------------------|
| Eis verblijfsruimte toevoer | +0.7 dm³/s per m² |
| Eis verblijfsruimte toevoer | minimaal 7 dm³/s |
| Eis toilet afvoer | 7 dm³/s |
| Eis badruimte afvoer | +1.4 dm³/s |
| Verblijfsruimte 1 (2e verd.) 9.3m² | toevoer 7 dm³/s |
| Verblijfsruimte 2 (2e verd.) 9.3m² | toevoer 7 dm³/s |
| Verblijfsruimte 3 (2e verd.) 9m² | toevoer 7 dm³/s |
| Badruimte 1 (2e verd.) 3.5m² | afvoer 1.4 dm³/s |
| Toilet (2e verd.) 1.3m² | afvoer 1 dm³/s |

Hemelwaterberging

- Veresteten
 - min. capaciteit 60 liter per m²
 - toelaf max. 1 liter per m² per uur op openbaar riool
 - na 60 uur leeg
 - Uitgevoerd
 - Bebouwde oppervlakte = 55m²
 - Capaciteit = 60x55 = 3300 liter
 - Lozingscapaciteit = 55 liter/uur
- Waterberging wordt gerealiseerd d.m.v. een retentietank. Zie positie op tekening.

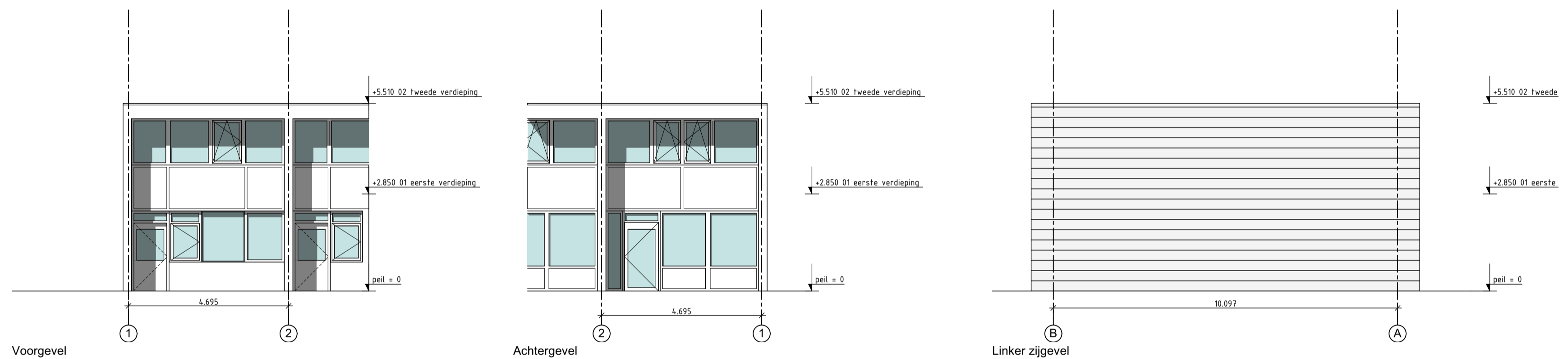
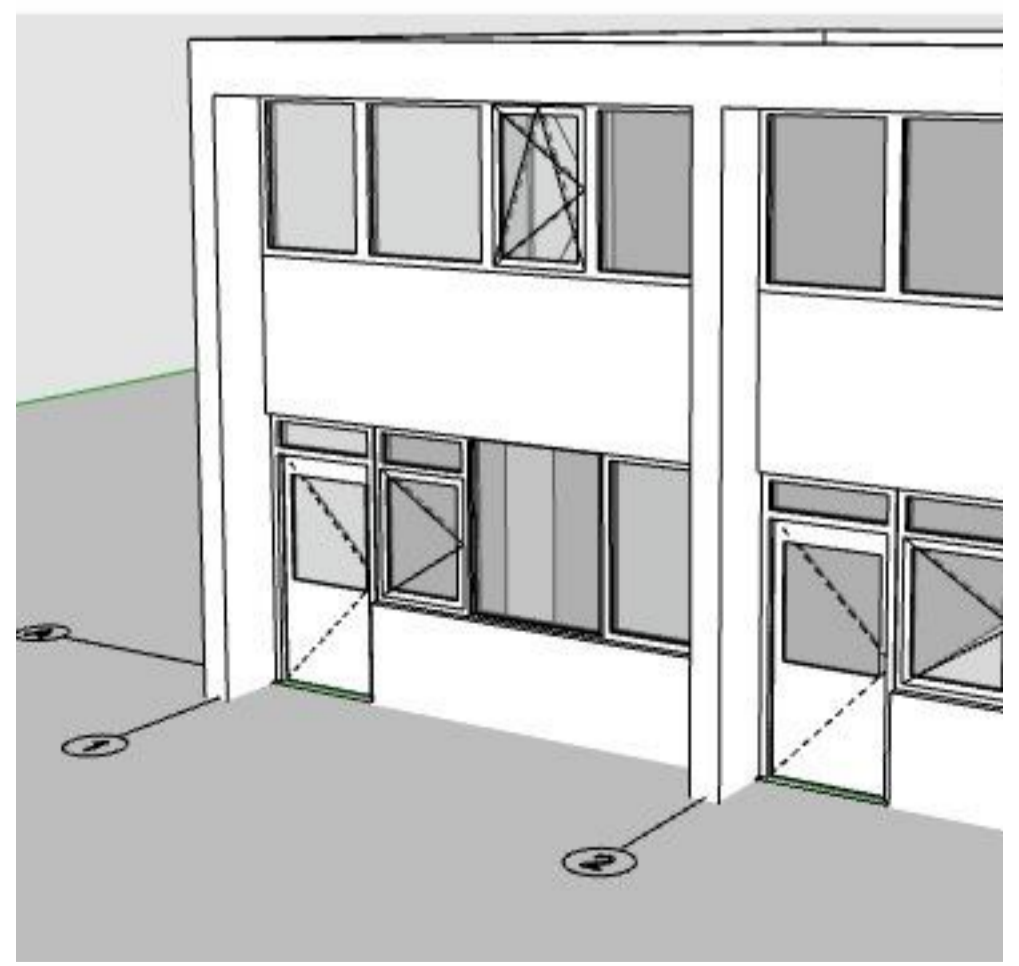
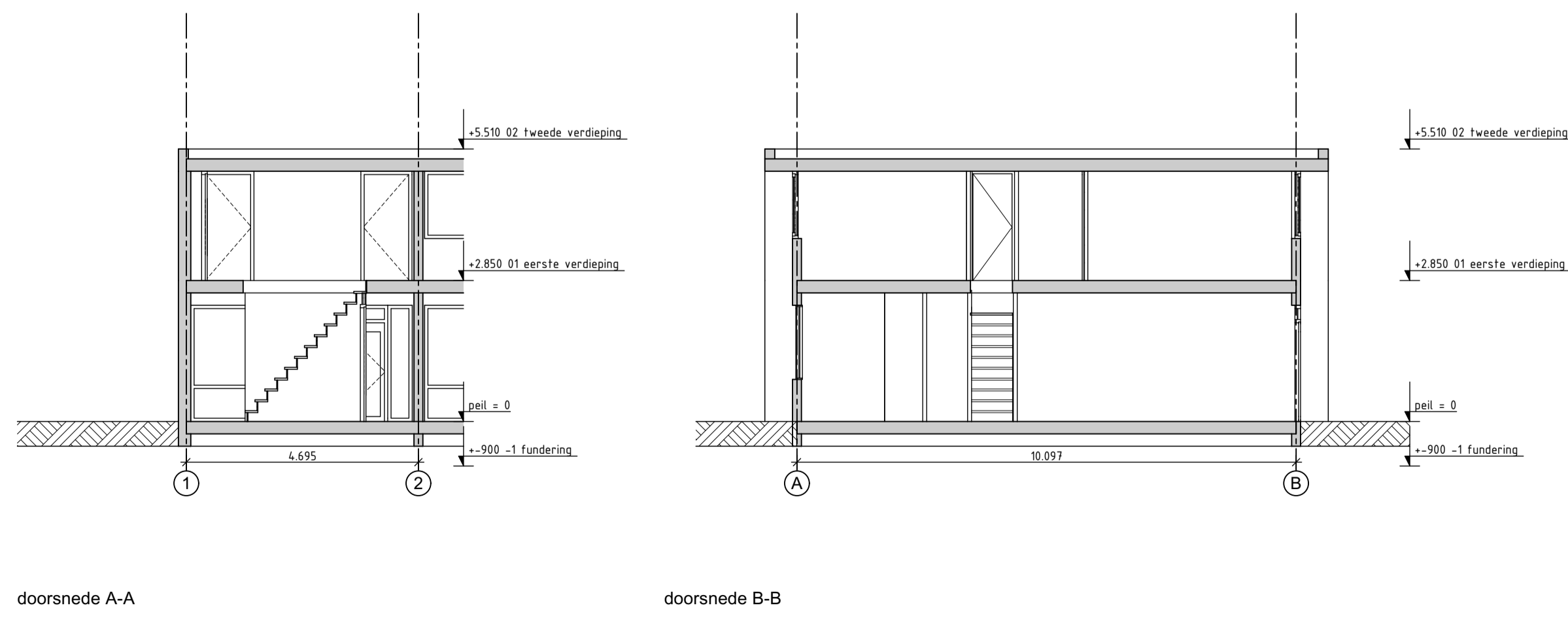


foto bestaande situatie
voorgevel



3D voorgevel



Situatie, schaal: 1:500

werknnummer
2406

opdrachtgever

werk
**Opbouw Kantershof 158
Amsterdam**

stadium
DEFINITIEF

onderwerp tekening
Bestaande situatie

schaal
1:100

formaat
A1

getekend
de BouwKunnen

datum
10-09-2024

gewijzigd

tekeningnummer
B300

DE BOUWKUNNEN
BOUWKUNNEN ONTWERP & ADVIES