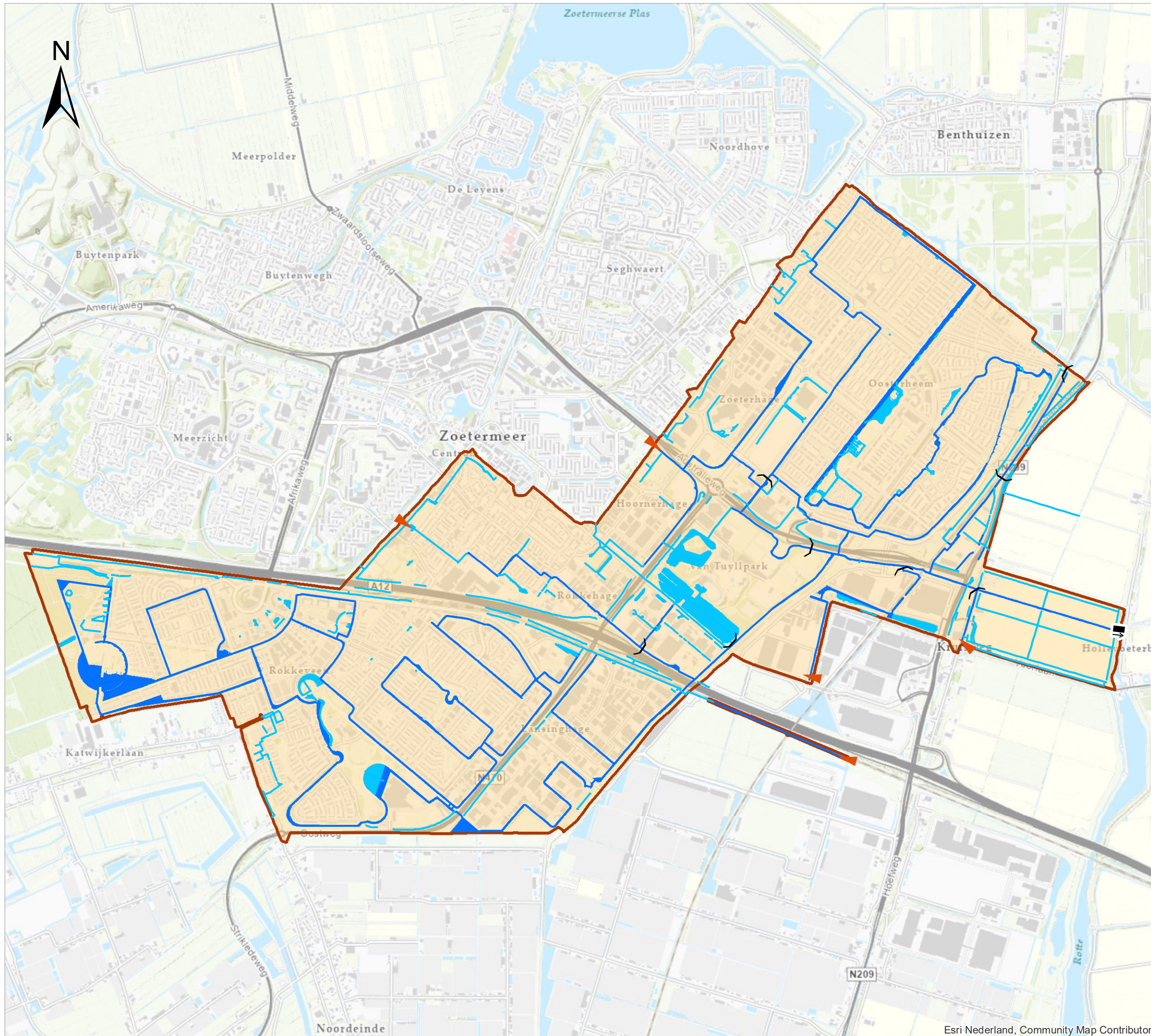
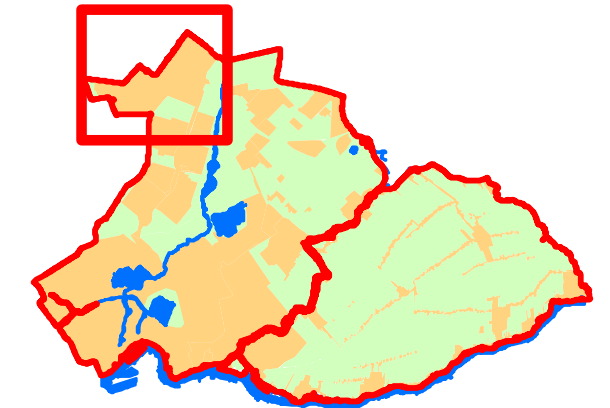




Hoogheemraadschap van
Schieland en de Krimpenerwaard

Maasboulevard 123 - Postbus 4059 - 3006 AB Rotterdam
T. 010 45 37 200 - F. 010 41 30 694 - www.hhsk.nl

Droge voeten en schoon water



- █↑ Gemaal
-) Stuw
- ▶ Inlaatpunt
- Primaire watergangen
- Overige watergangen
- Primaire watergangen
- Overige watergangen
- ▭ Peilbesluit gebied grens

**Bijlage 2. Watersysteemkaart
Peilbesluit Binnenwegse polder**

| | |
|------------|-----------|
| Tek. nr. : | |
| Bestand : | |
| Datum : | 21-3-2024 |
| Formaat : | A3 |
| Get. : | NvN |
| Versie : | |
| Status : | |
| Schaal : | 1:26.000 |