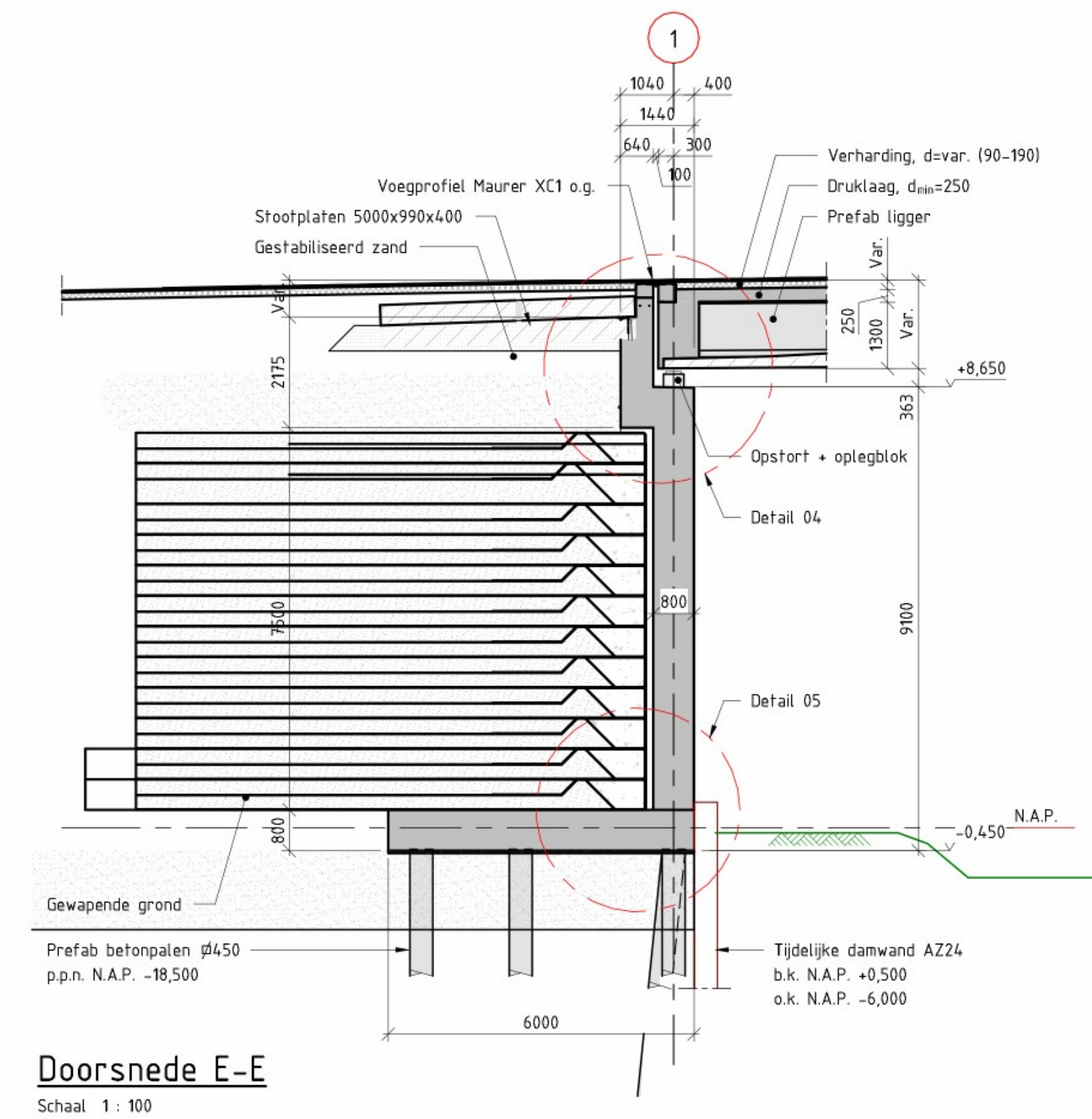
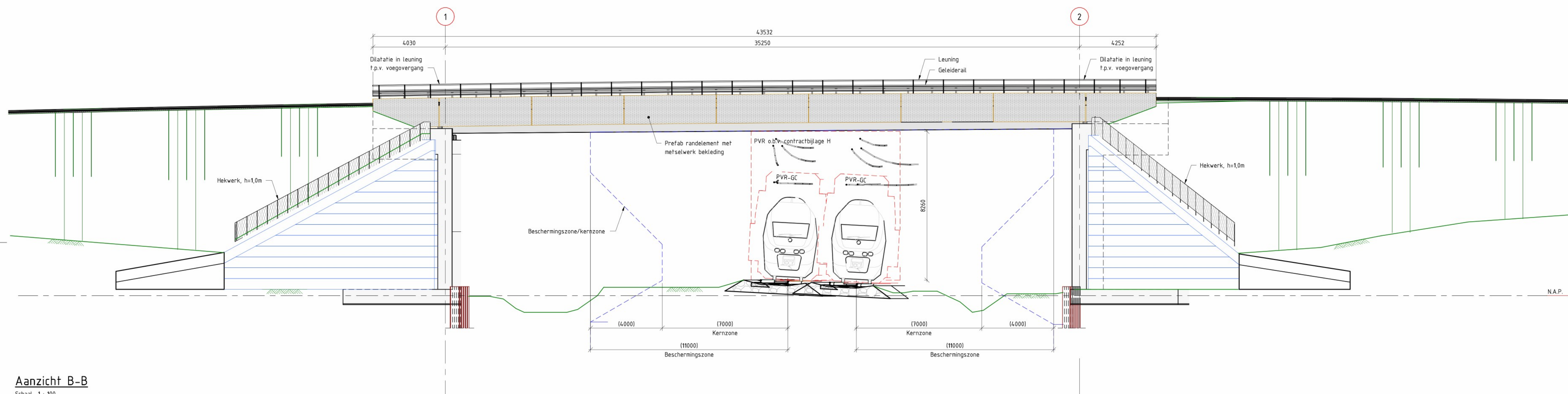


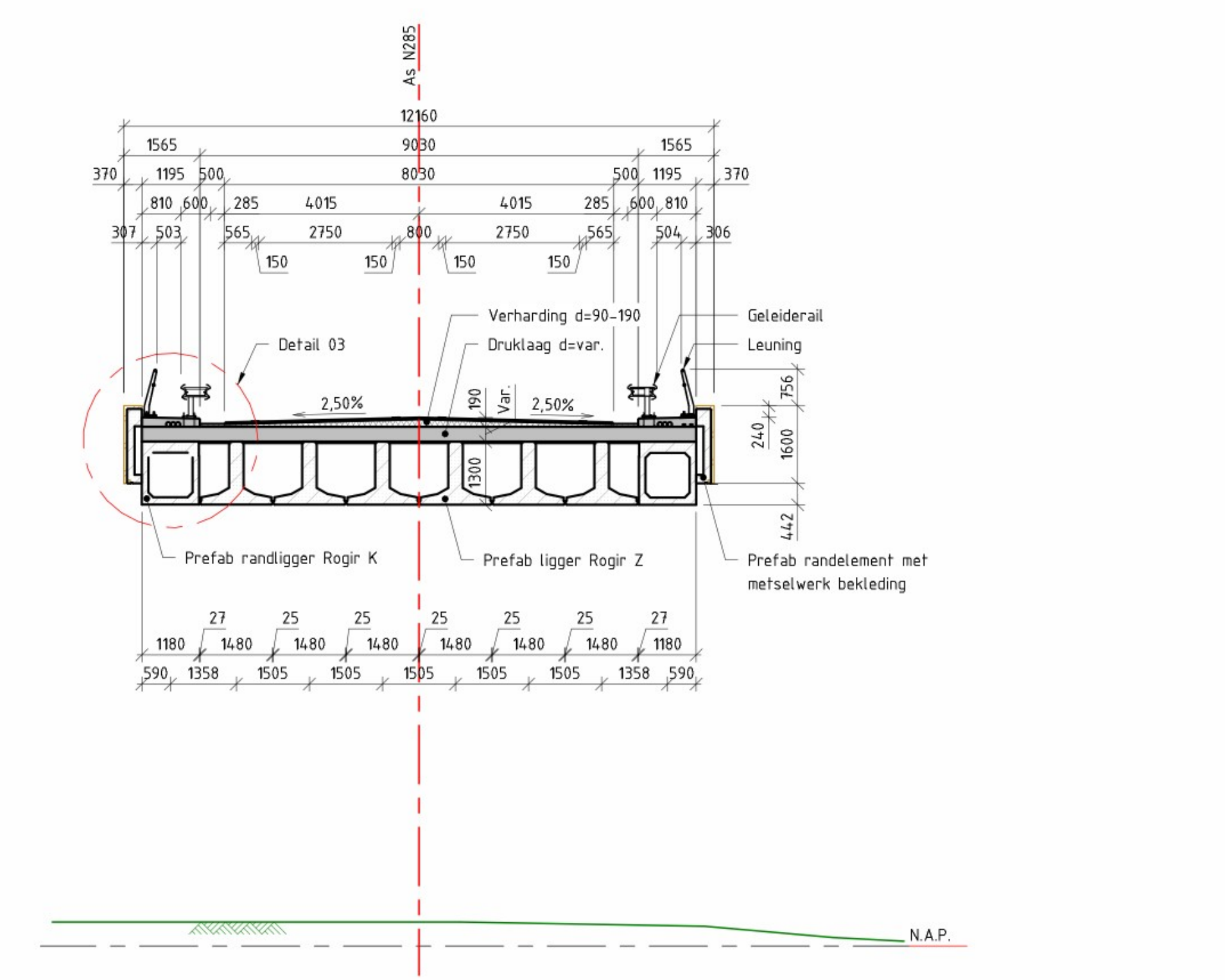
Doorsnede A-A
Schaal 1 : 100
Gefoonde maatvoering geldt t.g.v. as N285



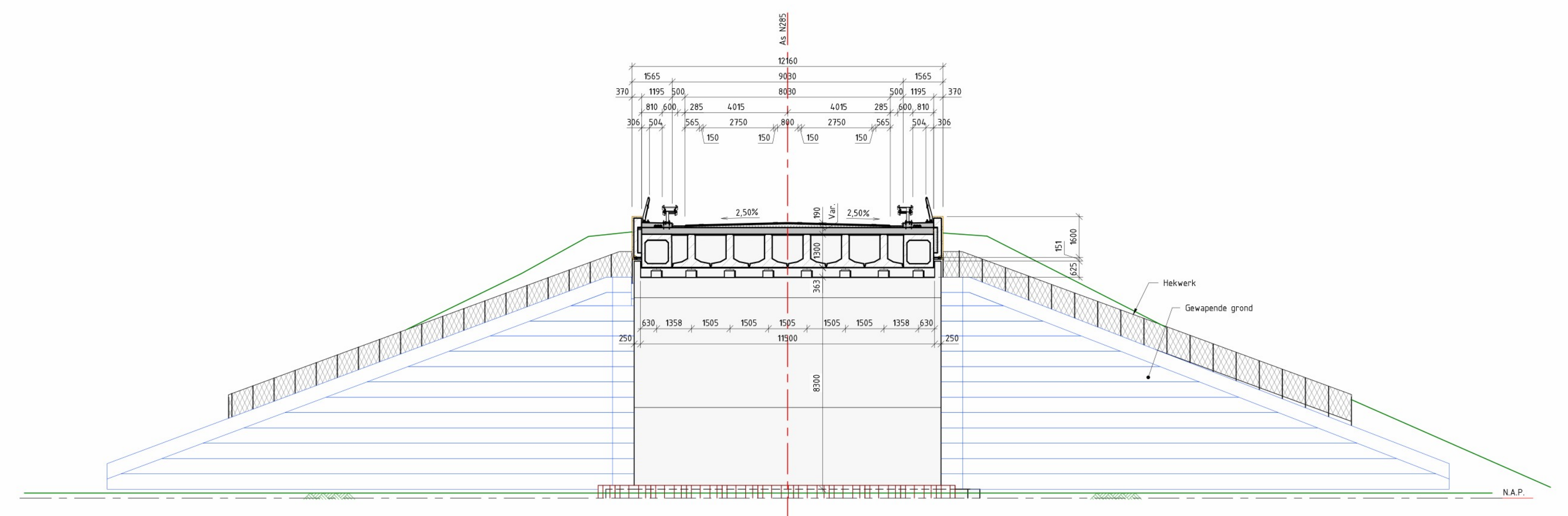
Doorsnede E-E
Schaal 1 : 100



Aanzicht B-B
Schaal 1 : 100



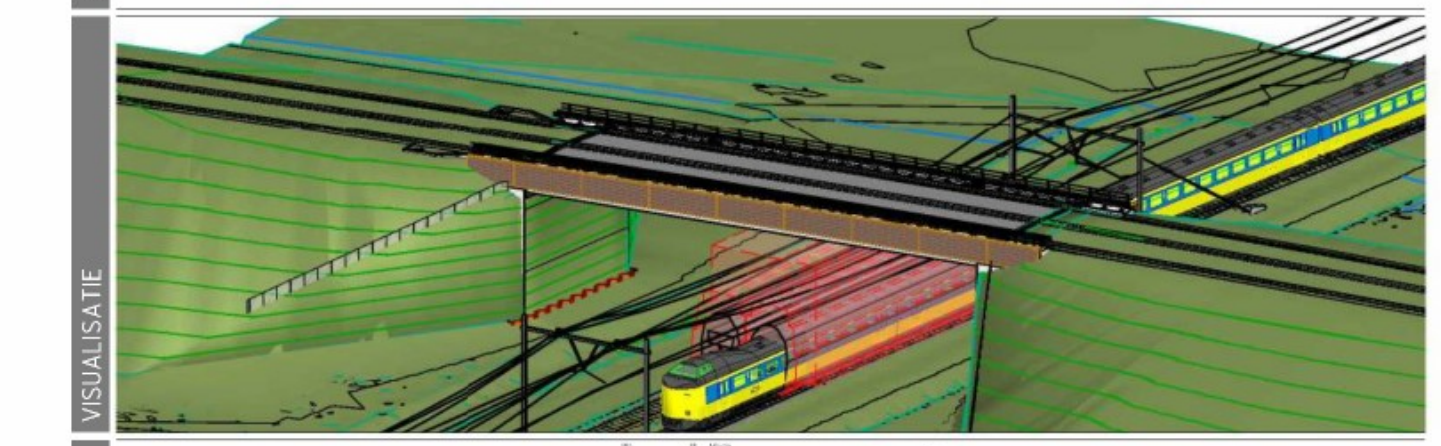
Doorsnede C-C
Schaal 1 : 100



Aanzicht D-D
Schaal 1 : 100

- Onderstaande eisen zijn op deze tekeningen (L-DO-304-KW3 t/m L-DO-307-KW3) gegeven:
- SYS-00245 - SYS-00287 - SYS-00303 - SYS-00444
 - SYS-00263 - SYS-00291 - SYS-00307 - SYS-00498
 - SYS-00271 - SYS-00294 - SYS-00308 - SYS-00499
 - SYS-00281 - SYS-00297 - SYS-00309
 - SYS-00282 - SYS-00299 - SYS-00310
 - SYS-00284 - SYS-00300 - SYS-00311
 - SYS-00285 - SYS-00302 - SYS-00441
- Maatvoering in millimeters, tenzij anders vermeld
 - Leidingdiameters in millimeters, tenzij anders vermeld
 - Hoogtemaatvoering in meters f.o.v. N.A.P., tenzij anders vermeld
 - Coördinaten (RD-stelsel) in meters, tenzij anders vermeld
 - Toepassen veiligheidsklasse B1
 - In het zicht zijde betonvlakken uitvoeren in schoonbeton conform CUR Aanbeveling 100
 - In het werk gestort beton beoordelingsklasse A
 - Prefab beton: beoordelingsklasse B-1

- LEGENDA**
- Gevapend beton
 - Prefab beton
 - Werkvoer
 - Stortnaad



REVISIE	DA	DO	WDO	KVA	Omschrijving
13	11-01-2024	WDO	KVA		Omschrijving veranderd
12	11-01-2024	WDO	KVA		Definitief
11	10-01-2024	WDO	KVA		Definitief
10	10-01-2024	WDO	KVA		Definitief
Wijziging	Definitief	Definitief	Definitief	Definitief	Omschrijving

Provincie Noord-Brabant

Rondweg N285 Zevenbergen

Kunstwerken
Definitief ontwerp

opdrachtnemer
MOURIK
CONSTRUCTIE
BUREAU
ARCHITECTUUR
INGENIEURSBUREAU

abt