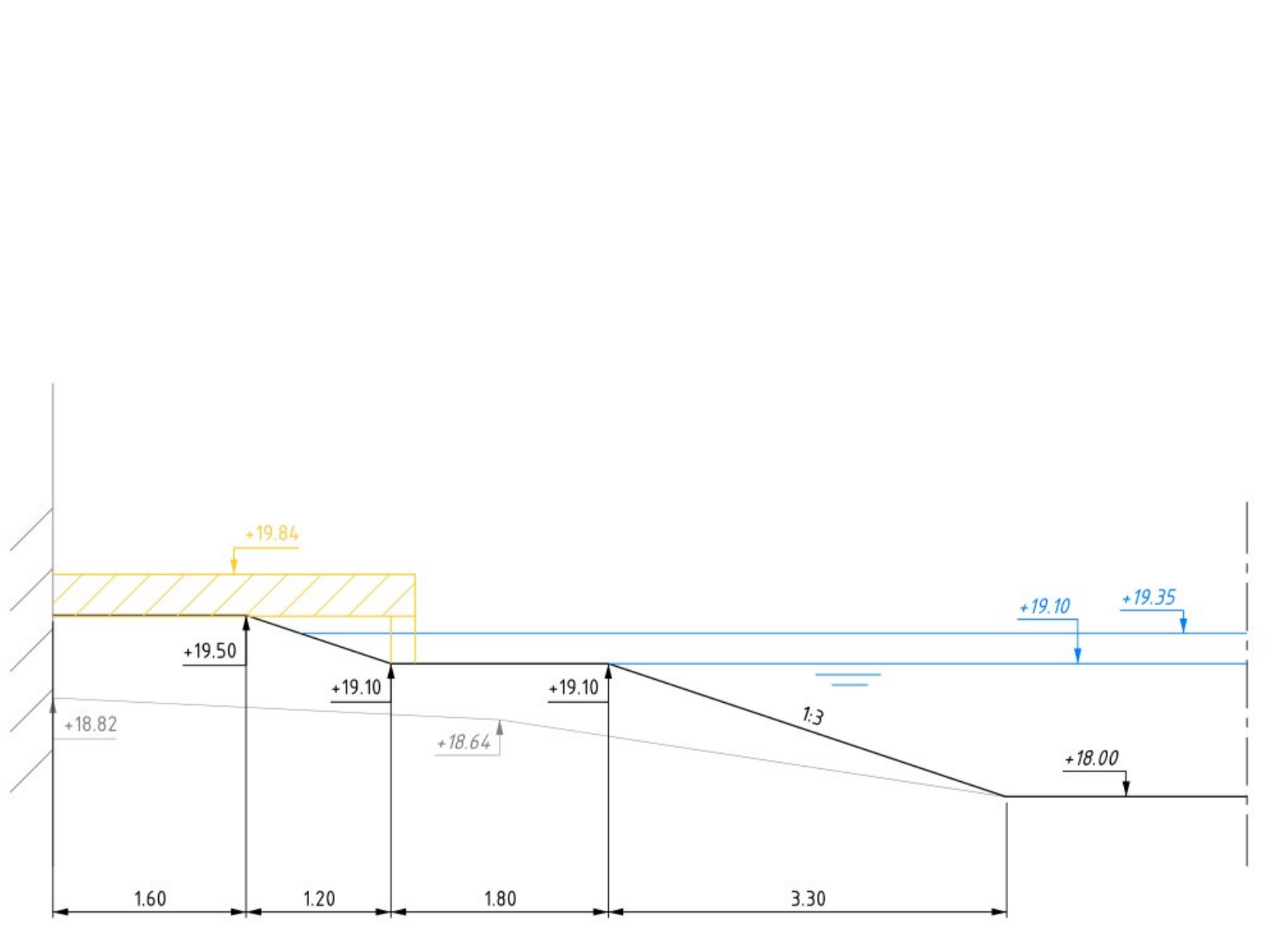
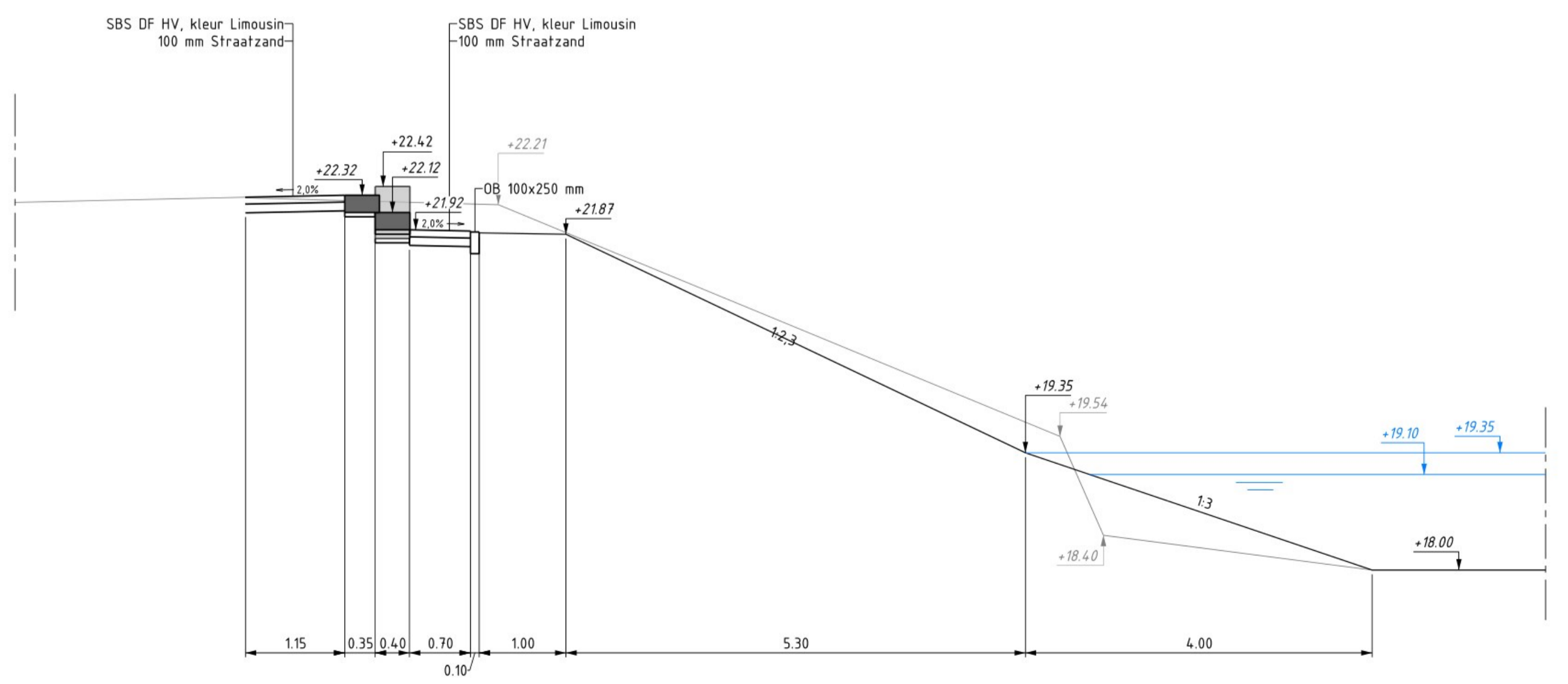
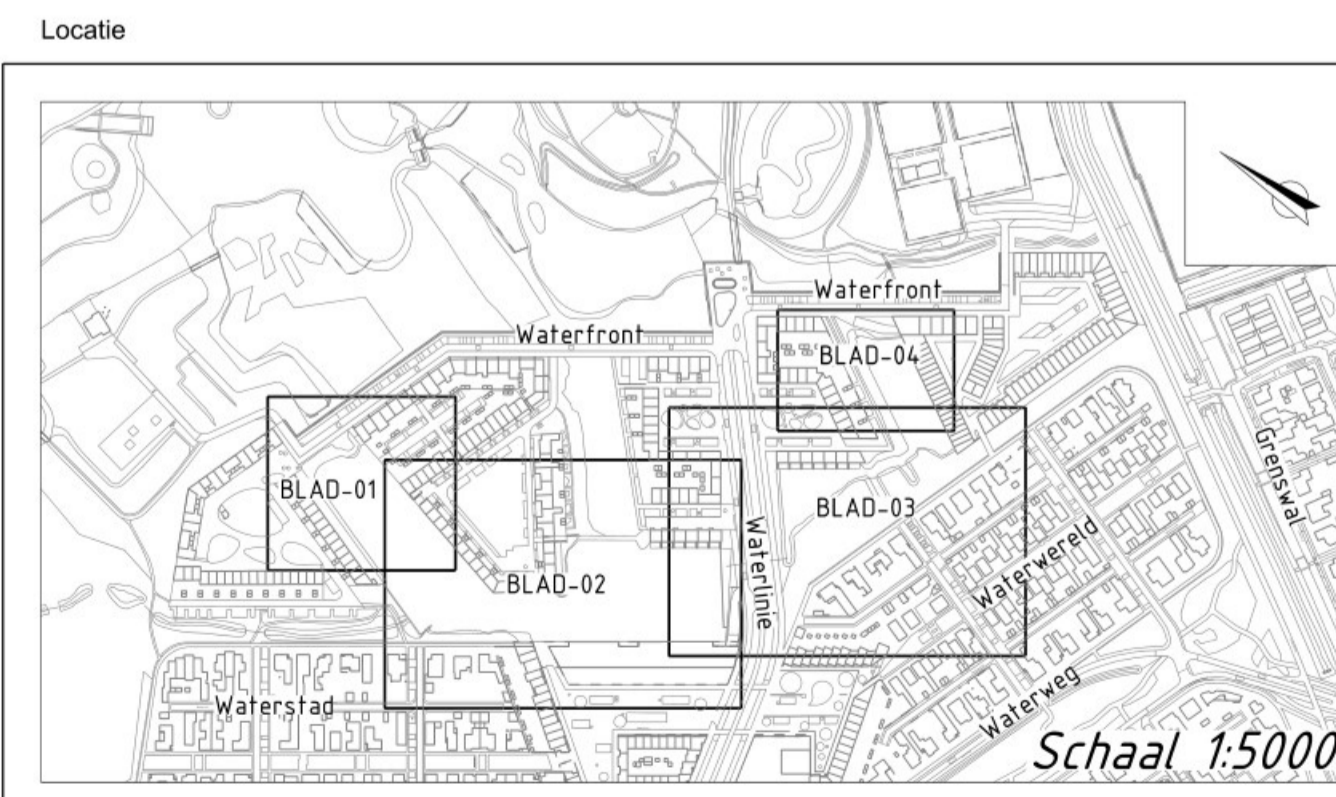
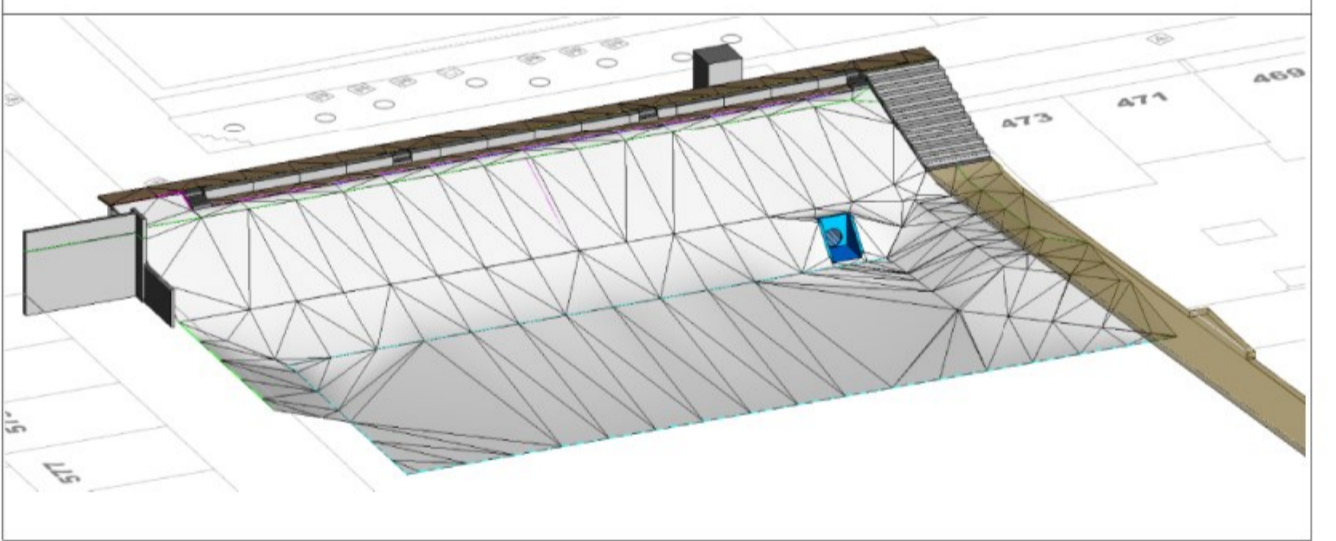


- Legenda**
- Projectgrens
 - Aanbrengen opsluitband 100x200 mm
 - Aanbrengen opsluitband 100x250 mm
 - Grondwerklijnen talud, incl. taludverhouding (indicatief) en NAP hoogte insteek en kruin. Let op! Hoogtes kunnen over dezelfde lengte verlopen
 - Herstraten bestaande elementverharding
 - Aanbrengen SBS, dikformaat, halfsteensverband, kleur conform aanpijling. Aanbrengen op straatlaag van 100mm straatzand
 - Aanbrengen Grauwacke, voorzien van funderingslaag 140mm menggr. 0/31,5 (zie SD-C-04)
 - Bestaande te behouden riolering, incl. buisdiameter, materiaal en stroomrichting
 - Bestaande te verwijderen (of in te korten) riolering, incl. buisdiameter en materiaal
 - Aanbrengen betonnen inrichtingselementen, kleur en afmetingen conform aanpijling
 - Locatie houtconstructie vlonders / steigers, aanleg conform detailtekeningen HUIJB VERLOUW BV
 - Nieuwe hoogte verharding / grondwerklijn t.o.v. NAP
 - Nieuwe hoogte rondwerklijn onder steiger/vlinder t.o.v. NAP
 - Bestaande hoogte op aan te sluiten vanuit nieuwe situatie, t.o.v. NAP
 - Bestaande hoogte t.o.v. NAP
 - Bestaande te behouden boom, incl. stamdiameter, Stamvoetheogte en kroonprojectie (Let op! Geen grond aanbrengen op wortelpakket)
 - Aanbrengen tijdelijke boombescherming incl. stamdiameter
 - Beschermingszone te behouden bomen:
- Binnen beschermingszone GEEN zwaar materieel
- Waar mogelijk is afzetten met hekwerk
 - Nieuwe boom, aan te brengen door derden



Dwarsprofiel 1 - 1: Kamer 2A - Natuurlijk oever
Schaal 1:50

Dwarsprofiel 2 - 2: Kamer 2A - Natuurlijk oever t.p.v. steiger
Schaal 1:50

EINDHOVEN Stadsbedrijf
afdeling: Voorbereiding en Projectrealisatie

Waterrijk vijver, brug, vlonders, oevers en eilanden
Uitvoeringsontwerp (1/4) Natuurlijke over Kamer 1-2a

staddeel: Stijp	versie: 0	gewijzigd d.d.	door:	wijziging:
titel: Definitief	schaal: 1:200	1		
besteknr.: 354041001	datum: 18-06-2024	2		
formaat: 841mm x 594mm	get.:	3		
gpc.: 2e VOORBEREIDER	gez.:	4		
		5		

Alle details conform standaardstaat d.d. januari 2023.
Meten in meters, palen in meters t.o.v. NAP.
Diameters en materiaalafmetingen in millimeters, tenzij anders aangegeven.
Niet getoonde doortbreedtes hebben altijd R=0,5.
Kofkledingen zonder dimensieering hebben diameter Ø 125 mm.
Exacte ligging kabels en bedrading in het werk te bepalen.

documentcode: ORC-20240119
bladnummer: BLAD-01