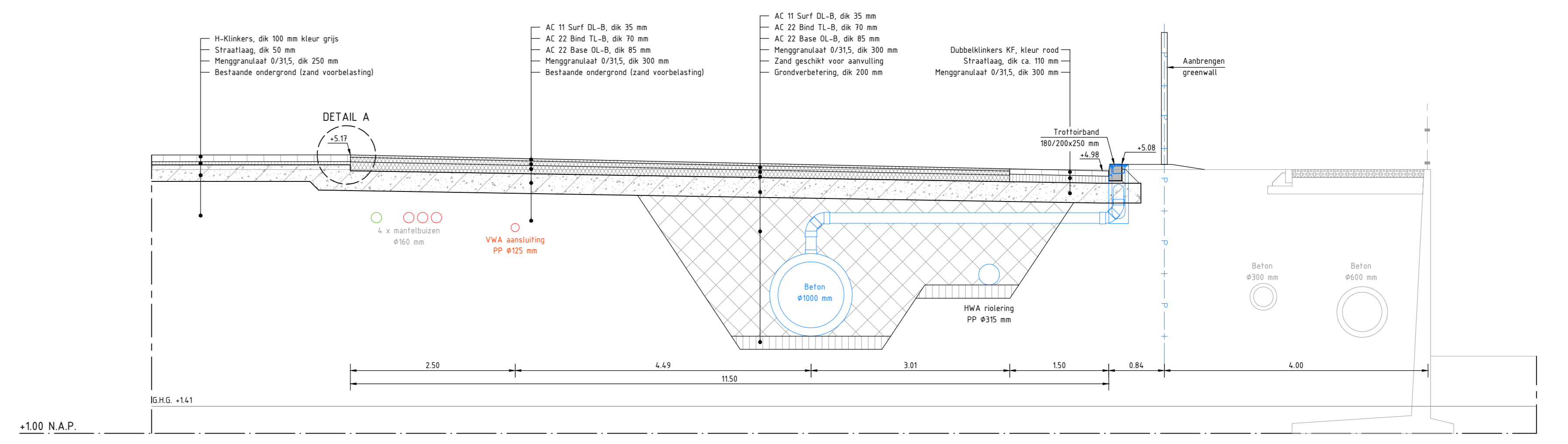


HOOGTE BESTAAND	
AFSTAND BESTAAND	

DOORSNEDE 1-1

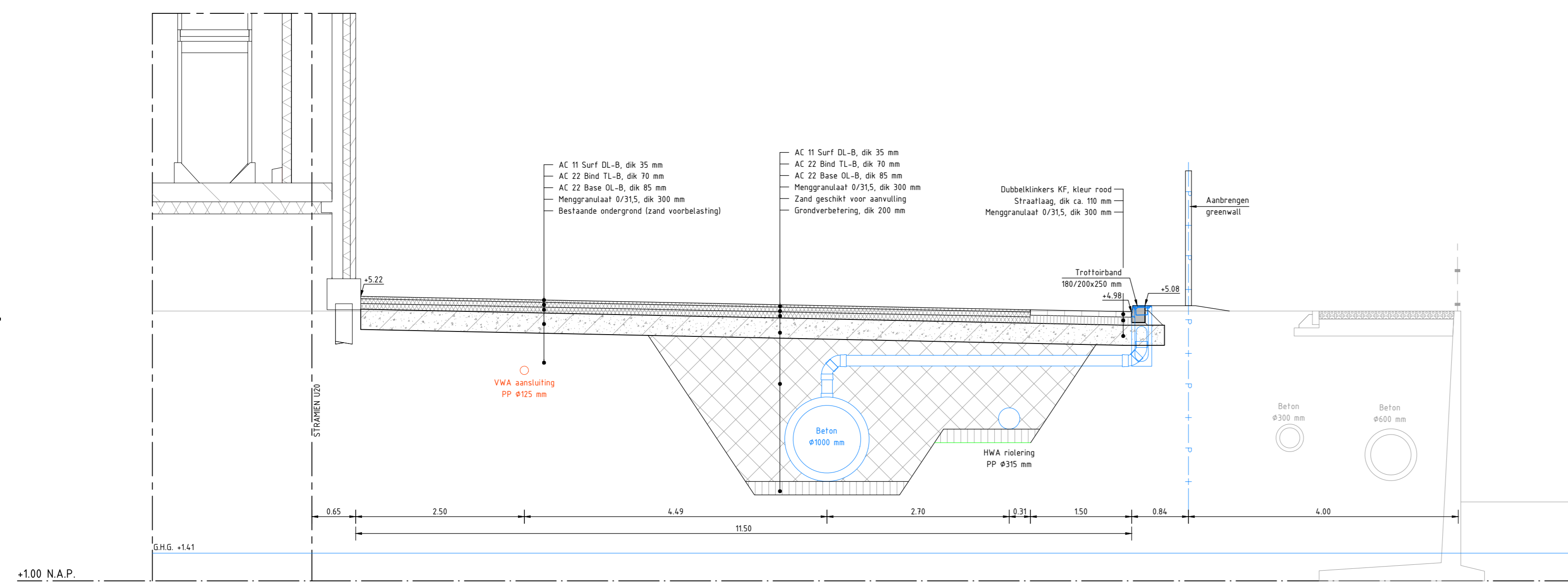
SCHAAL 150



HOOGTE BESTAAND	
AFSTAND BESTAAND	

DOORSNEDE 2-2

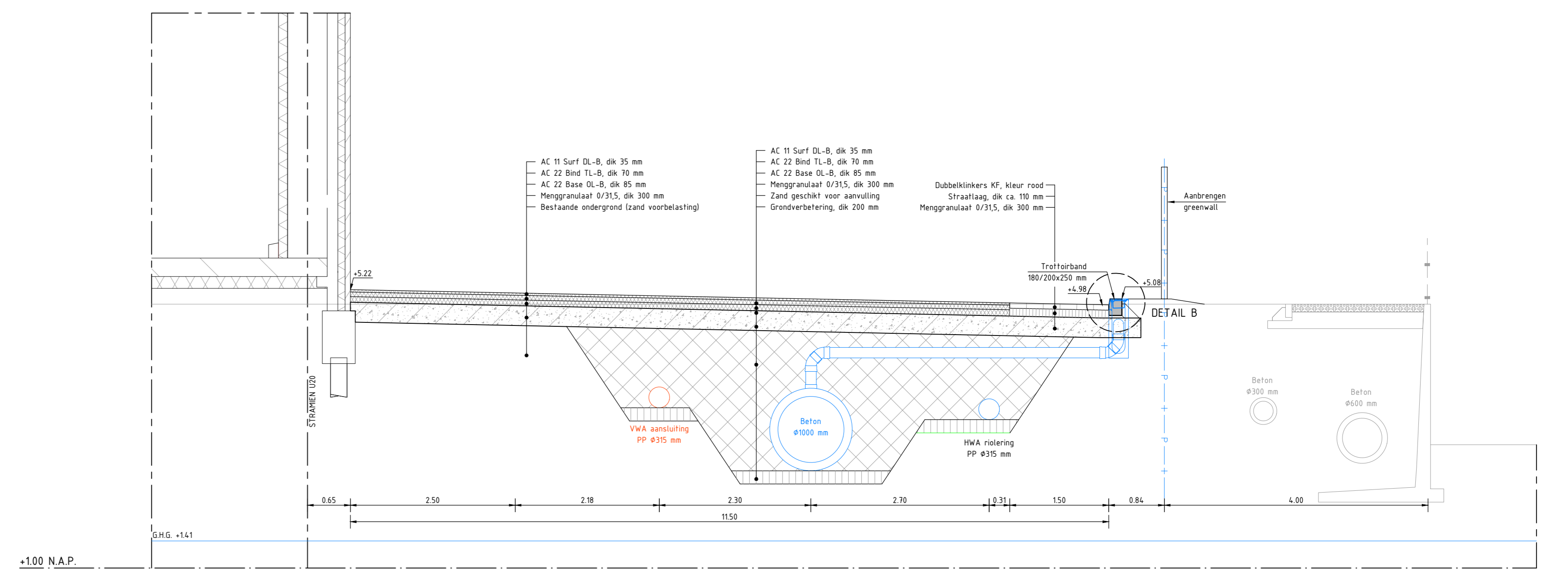
SCHAAL 150



HOOGTE BESTAAND	
AFSTAND BESTAAND	

DOORSNEDE 3-3

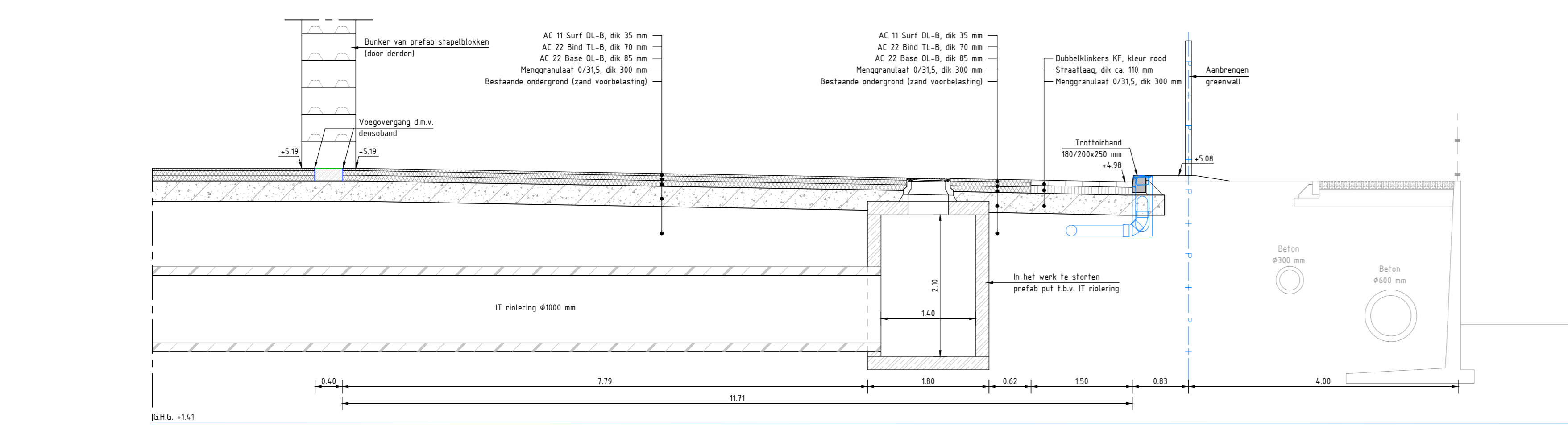
SCHAAL 150



HOOGTE BESTAAND	
AFSTAND BESTAAND	

DOORSNEDE 4-4

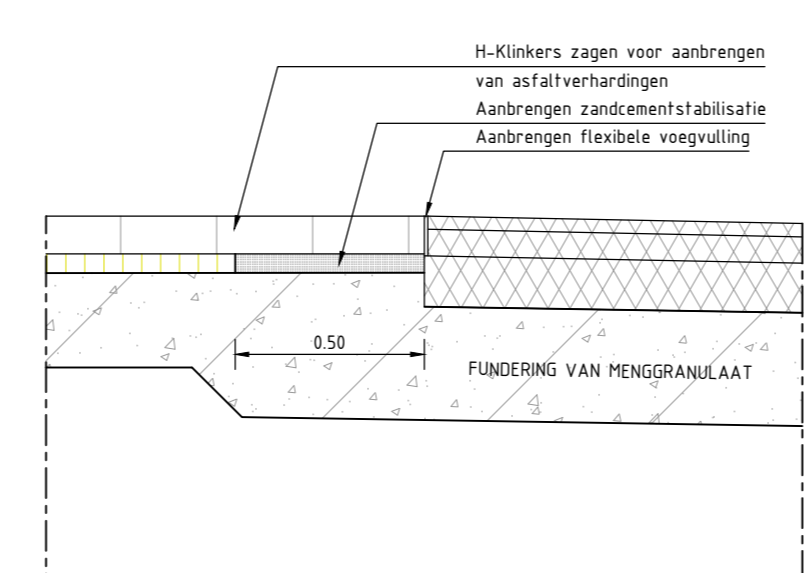
SCHAAL 150



HOOGTE BESTAAND	
AFSTAND BESTAAND	

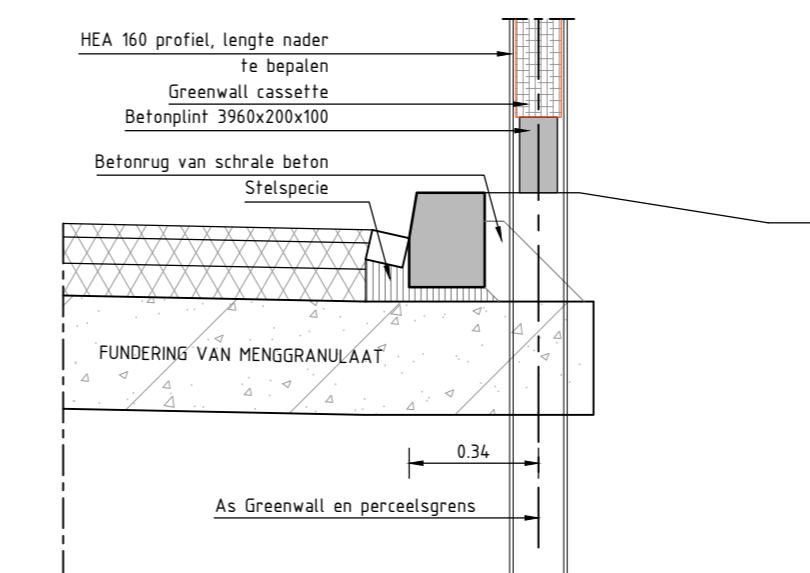
DOORSNEDE 5-5

SCHAAL 150



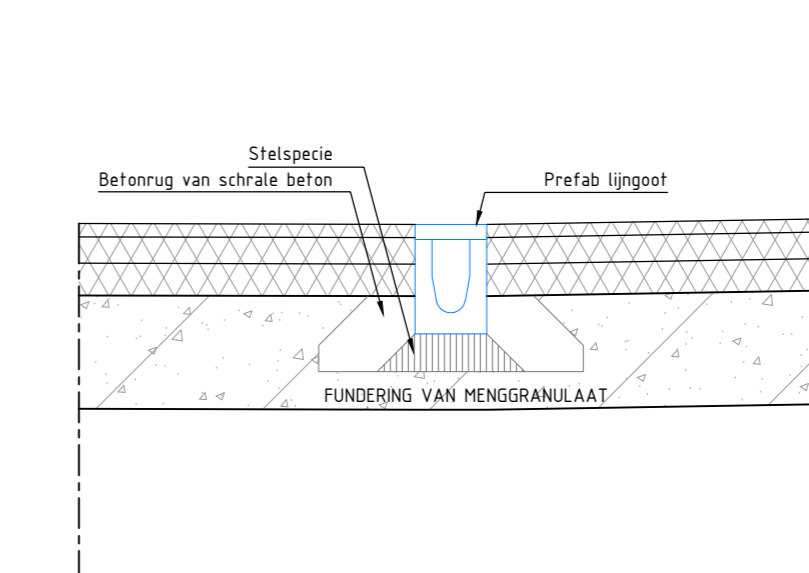
DETAIL A

SCHAAL 120



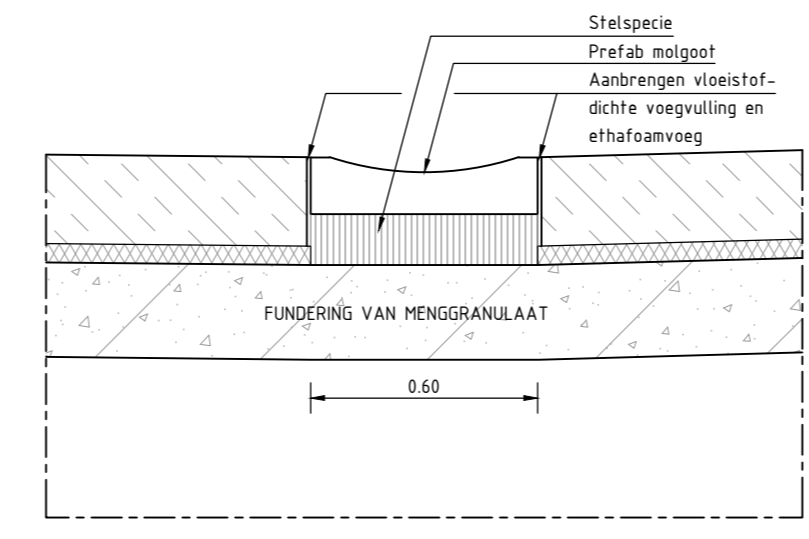
DETAIL B

SCHAAL 120



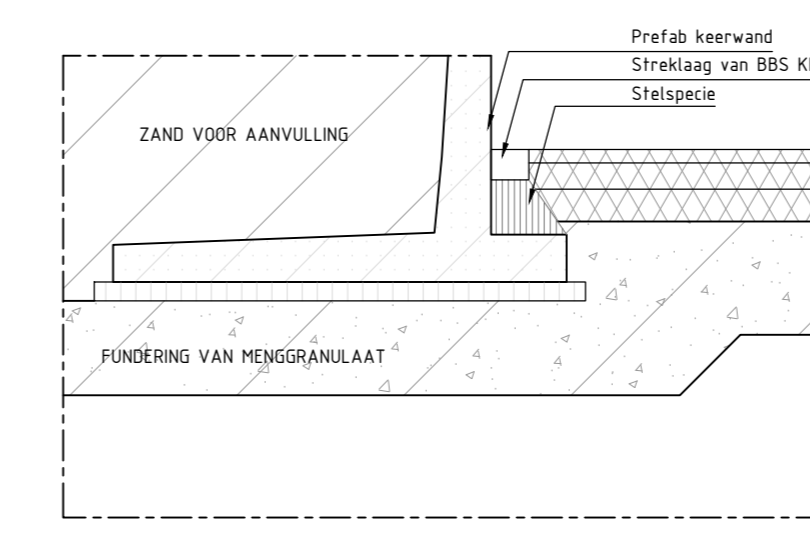
DETAIL C

SCHAAL 120



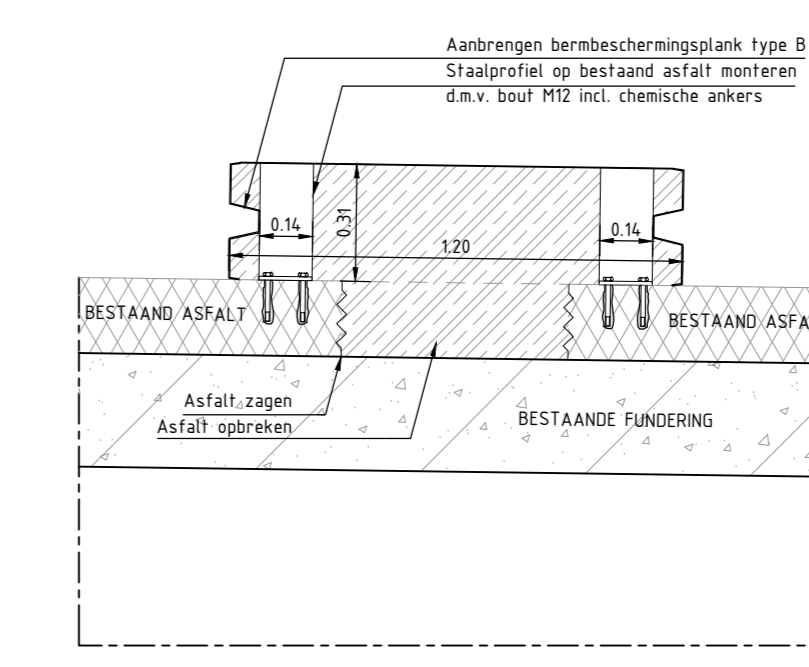
DETAIL D

SCHAAL 120



DETAIL E

SCHAAL 120



DETAIL F

SCHAAL 120

0 5 10 15 20m
 MATEN IN METERS TENZU ANDERS VERMELD
 HOOGTEMATEN IN METERS TEN OPZICHT VAN REFERENTIEPEL (+0.00)
 MATERIALEN IN MILLIMETERS TENZU ANDERS VERMELD

WBD24-831949-D

Project: **UITBREIDING DC ETTEN-LEUR**
 Onderdeel: **FASE 3 DWARSPROFIELEN BLAD 1 VAN 3**

Datum: 18-07-2024	Versie: AD	Schaal: 1:50	Tekeningnummer: 22-606-01-TEK-BST-43
Faas: BESTEK	Toestand: DEFINITIEF 1.0		

Oudatgever: **Uitbreiding DC Etten-Leur**
 Postbus 156
 1270 AD Huzen

Maas & Nienhuis
 civieltechnisch
 Groeneweg 5
 1395 AD Huzen
 T: 0575 68 00 00
 E: info@maasnienhuis.nl
 W: www.maasnienhuis.nl