

VOORGEVEL

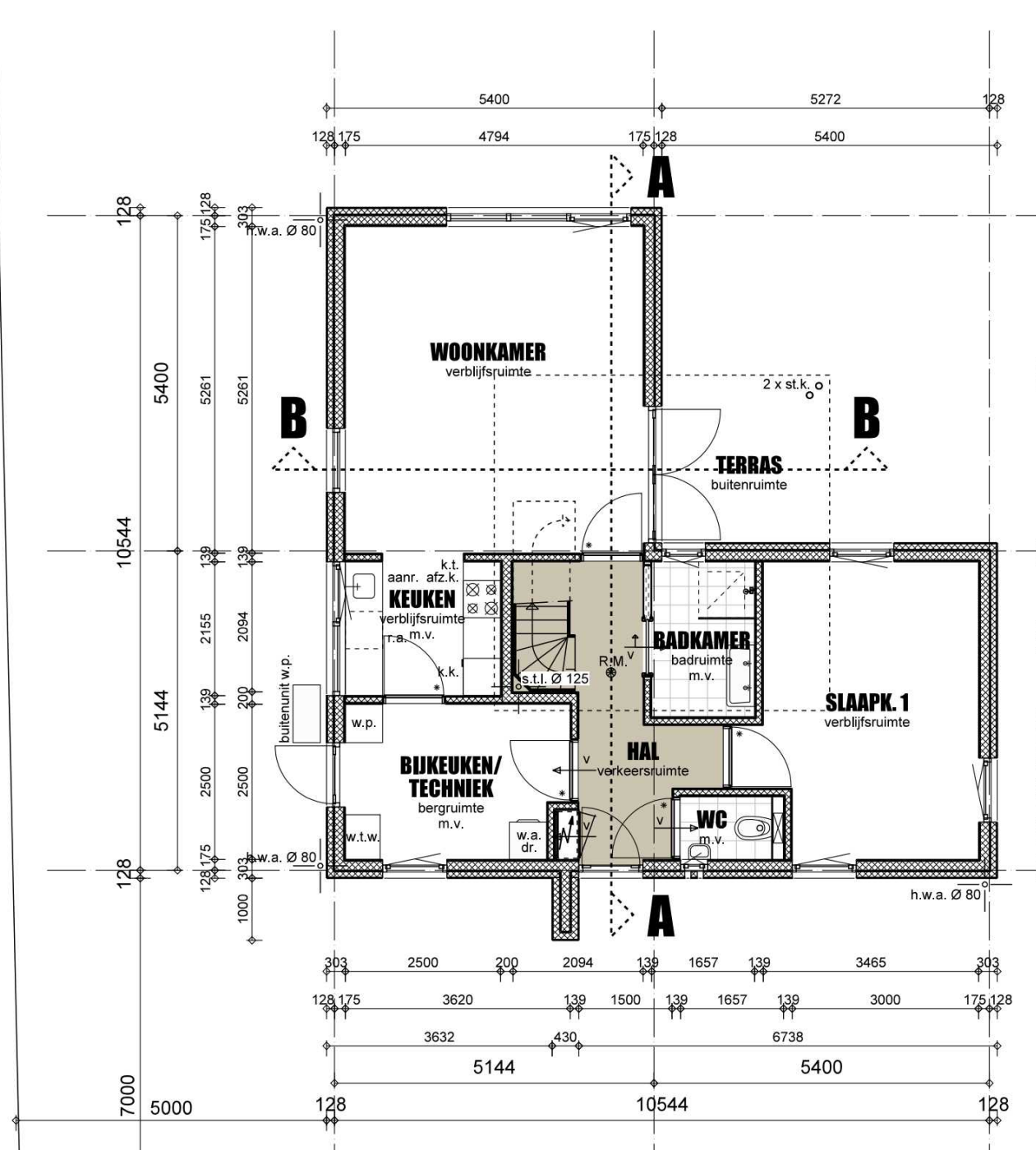
ZIJGEVEL RECHTS

ACHTERGEVEL

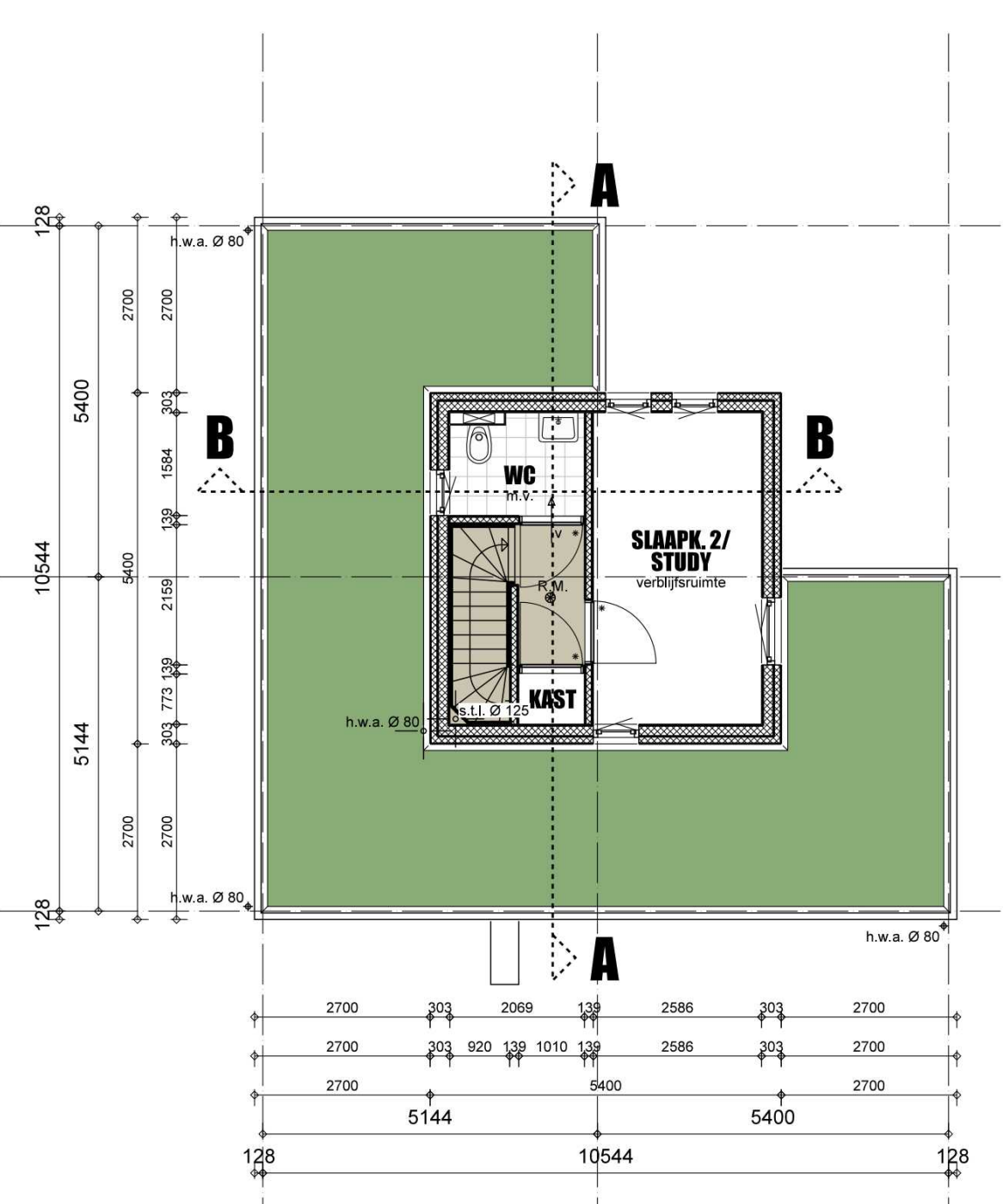
ZIJGEVEL LINKS

DOORSNEDE A-A

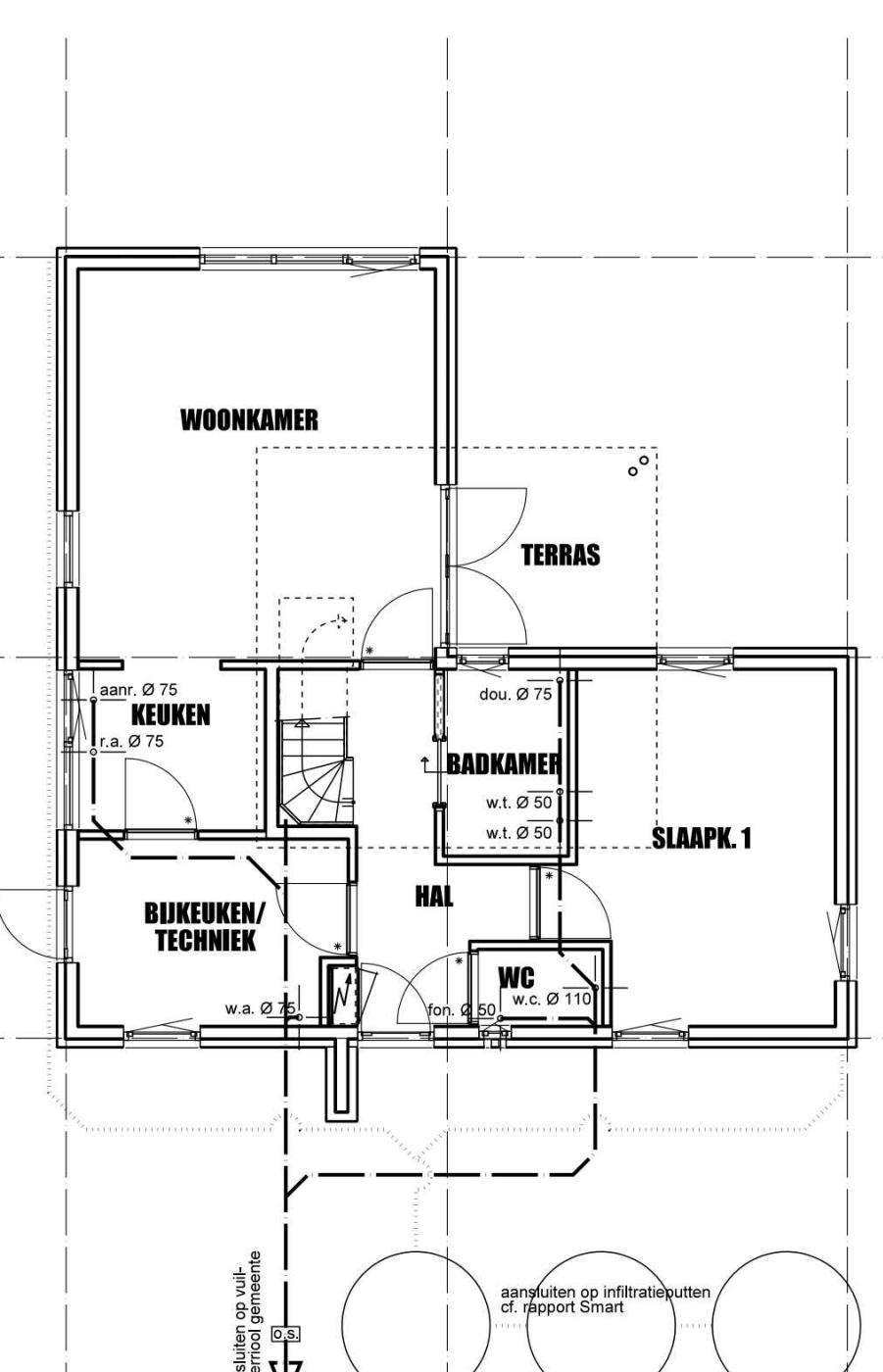
DOORSNEDE B-B



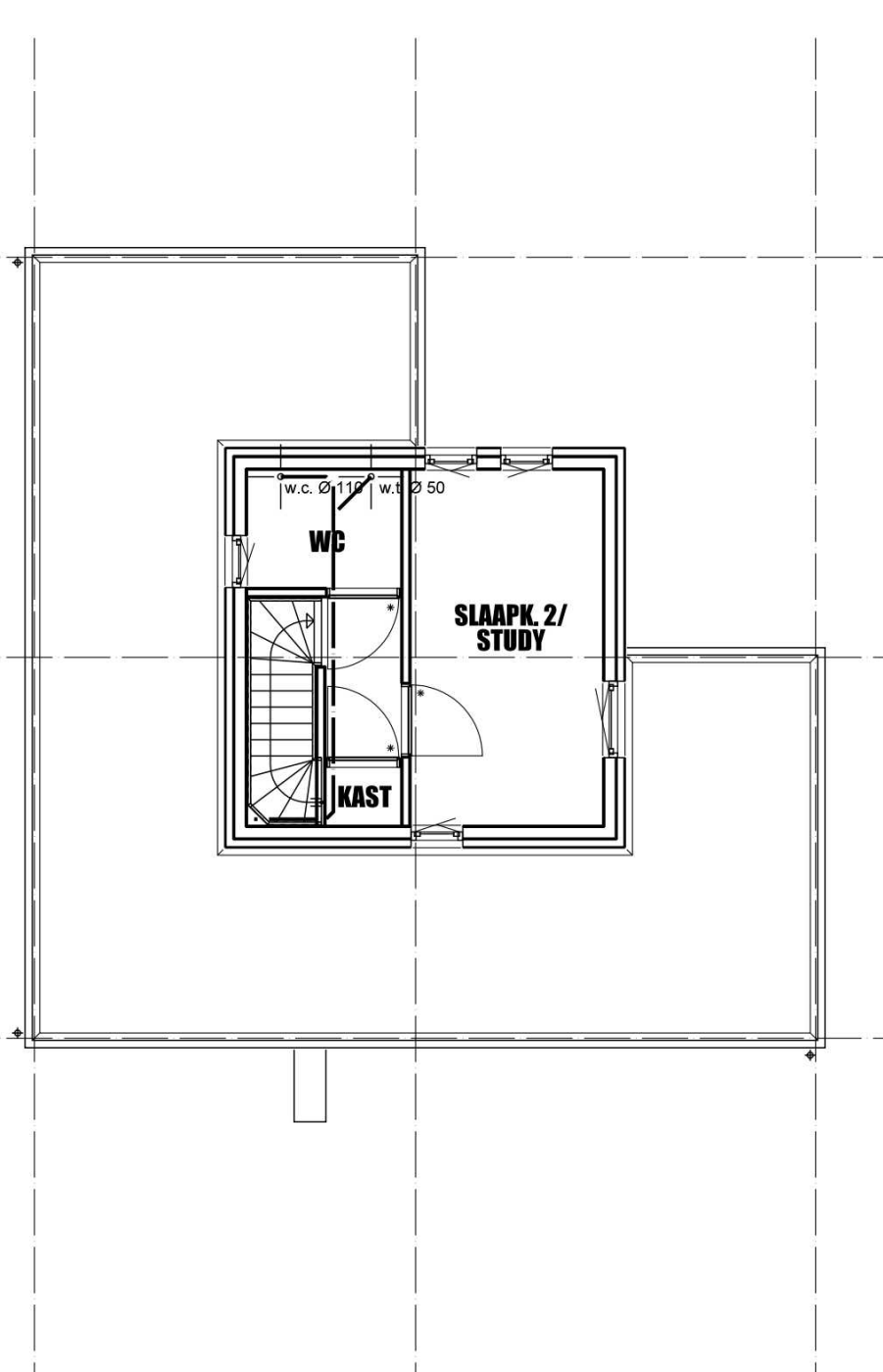
BEGANE GROND



VERDIEPING



RIOLERING BEGANE GROND



RIOLERING VERDIEPING

afmetingen trap
 breedte trap incl boom = 900 mm
 15 treden van 187,5 mm
 aanrede = 220 mm
 vrije hoogte boven trap > 2300 mm
 bouwtekening 1000 mm boven vloer of voorkant traprede

Ro-waarden
 Rc vloer = min. 3,7 m²/K²W
 Rc gevel = 6,8 m²/K²W
 Rc dak = min 6,3 m²/K²W

koliek en badkamer voorzien van vloertegels
 wandtegels koliek tot plafond
 wandtegels badkamer tot plafond
 ventilatievoorzieningen verbrandingsgasen - lucht
 elektra
 metaalkast
 binnenverlichting
 isoleren
 geluidsisolatie uitwendige scheidingen
 drink- en warmwatervoorzieningen
 principedetails

aanr. aansicht
 afz.k. afzuigkap
 dr. droger
 dou. douche
 fon. fontein
 k.a. kindersluiter
 k.k. koelkast
 k.t. kooktoestel
 m.v. mechanische ventilatie
 ont.st. ontsluiting standleiding

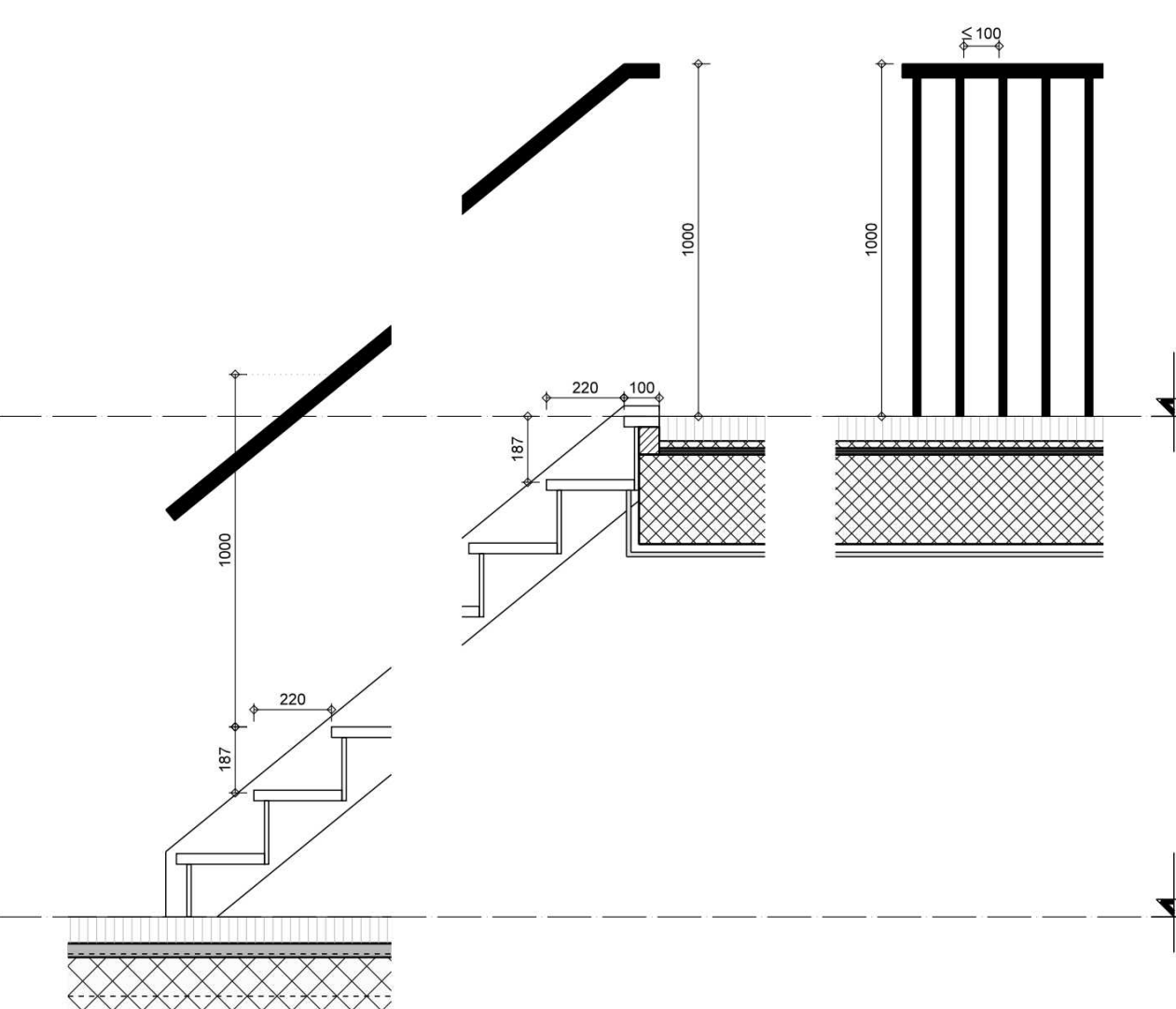
o.s. ontsluitingsstuk
 r.a. reserve apparaat
 s.t.k. stalen kolom
 s.t.l. standleiding
 v. ventilatie
 w.a. wasmachine
 w.l. wastafel
 w.t.w. warmterugwinunit
 w.p. warmtepomp

BETON-, STAAL- EN HOUTCONSTRUCTIES VLG. OPGAVE KONSTRUKTEUR
 technische installaties uitvoeren vlg. goedgekeurde bedrijfsplannen
 en richtlijnen nutsbedrijven
 gemeekhuizen voorzien van dubbele beglazing
 deuren, ramen, kozijnen en vergelijkbare constructieonderdelen van woningen moeten wanneer zij
 bereikbaar zijn voor inbrekers inbraakwerend zijn, volgens weerstandsklasse 2,
 bepaald volgens NEN 5066
 dagmaat alle buitendeuren is 600 x 2300mm tenzij anders is aangegeven
 werven van ratten en muizen vlg. art. 3.88 t/m 3.71 Bouwbesluit
 de hoofdopbouwconstructie moet een brandwerendheid met betrekking
 tot bezwijken bezitten van 60 min.
 de gevel welke grenst aan de belendende bebouwing of op de erfgrans dienen conform Art.2.84
 WBOBO te bezitten van 60 min.
 alle gebruikte materialen moeten voldoen aan het gestelde in art. 2.65 t/m 2.74 (beperken van
 ontvlaking van brand en rook) van het Bouwbesluit. Certificaten van de gebruikte materialen
 dienen voor uitvoering overlegt te worden door de aannemer aan de gemeente
 en afvoer van rook (gaten de toepassing van een geïntegreerde toe- en afvoer
 het toel verorzaakt in een niet-gemeenschappelijke ventilatie van een aangrenzende op
 hetzelfde perceel gelegen woonruimte een volgens NEN 5077 bepaald karakteristiek
 geluidsniveau van ten hoogste 30 dB.

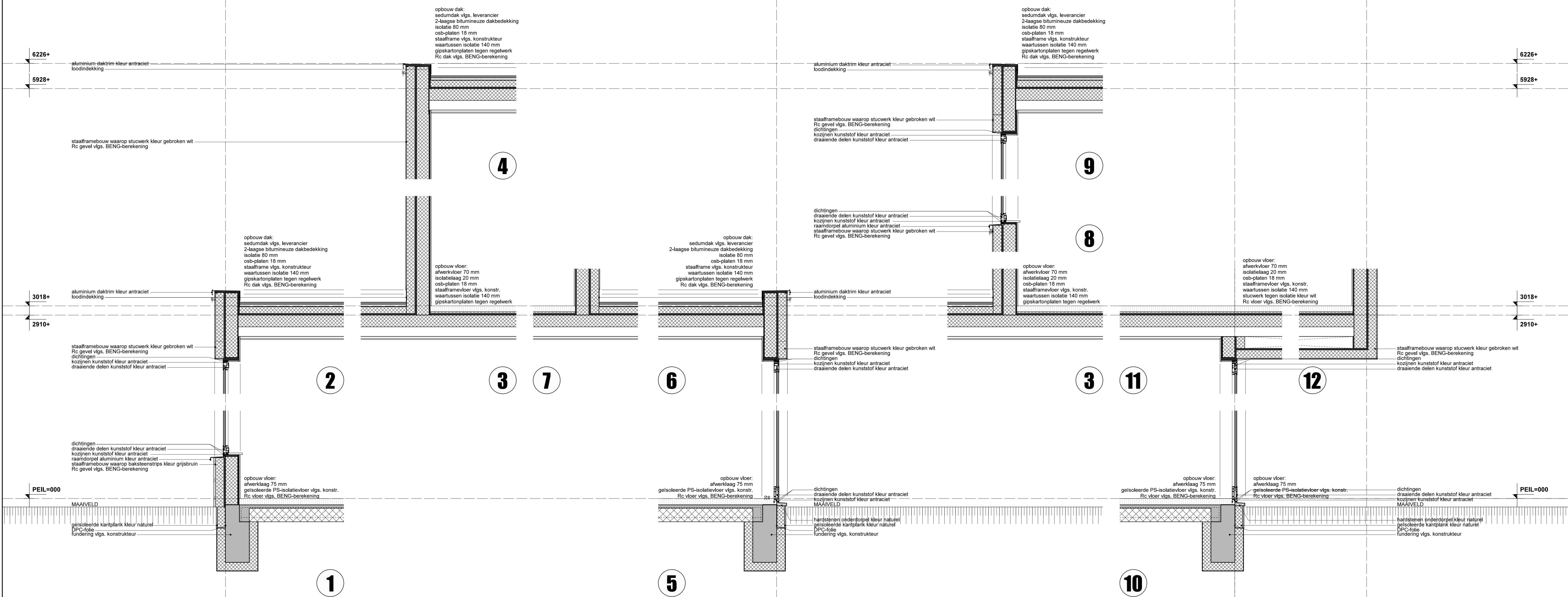
vlg. afdeling 3.5 Bouwbesluit
 vlg. afdeling 3.5 Bouwbesluit
 vlg. NEN 1087
 vlg. NEN 1010
 vlg. NEN 2758 en NEN 2778
 vlg. NEN 3215
 vlg. NEN 1008
 vlg. NEN 5077
 vlg. NEN 1006
 vlg. referentietabel S.B.R.

staalframe wand-steenstrips (buitenwand) vlg. leverancier
 staalframe wand-stucwerk (buitenwand) vlg. leverancier
 staalframe wand (binnenwand) vlg. leverancier
 30 min. brandwerende deur / raam
 30 min. brandwerende zafvalruimte deur / raam
 60 min. brandwerende deur / raam
 60 min. brandwerende zafvalruimte deur / raam
 niet tereanderende raamkozijn aangegeven op een
 voorvoering voor elektriciteit vlg. NEN 2555

RENVOL



FRAGMENT TRAP

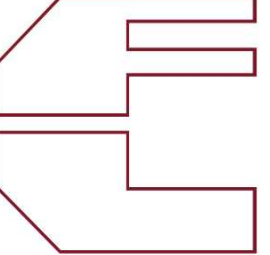


PRINCIPEDETAILS 1:20



SITUATIE 1:500

GEMEENTE GENNEP SEKTIE D NR. 665



F.P. LAHAYE ARCHITEKT AVB.BNA

<p>Wimina Druckerhof 4 6004 SG Weert Tel: 0495-630266 Mob: 06-13665322 info@architektlahaye.nl www.architektlahaye.nl</p>	<p>proj : 1057 blad : B.01</p>
<p>projekt : nieuwbouw woonhuis ad Augustinus Genneep</p>	<p>proj : 1057 blad : B.01</p>
<p>opdrachtgever : [redacted]</p>	<p>proj : 1057 blad : B.01</p>
<p>onderdeel : BESTEKTEKENING</p>	<p>proj : 1057 blad : B.01</p>
<p>schaal : 1:100</p>	<p>proj : 1057 blad : B.01</p>
<p>getekend : 28.11.2023</p>	<p>proj : 1057 blad : B.01</p>
<p>gewijzigd : 21.05.2024</p>	<p>proj : 1057 blad : B.01</p>