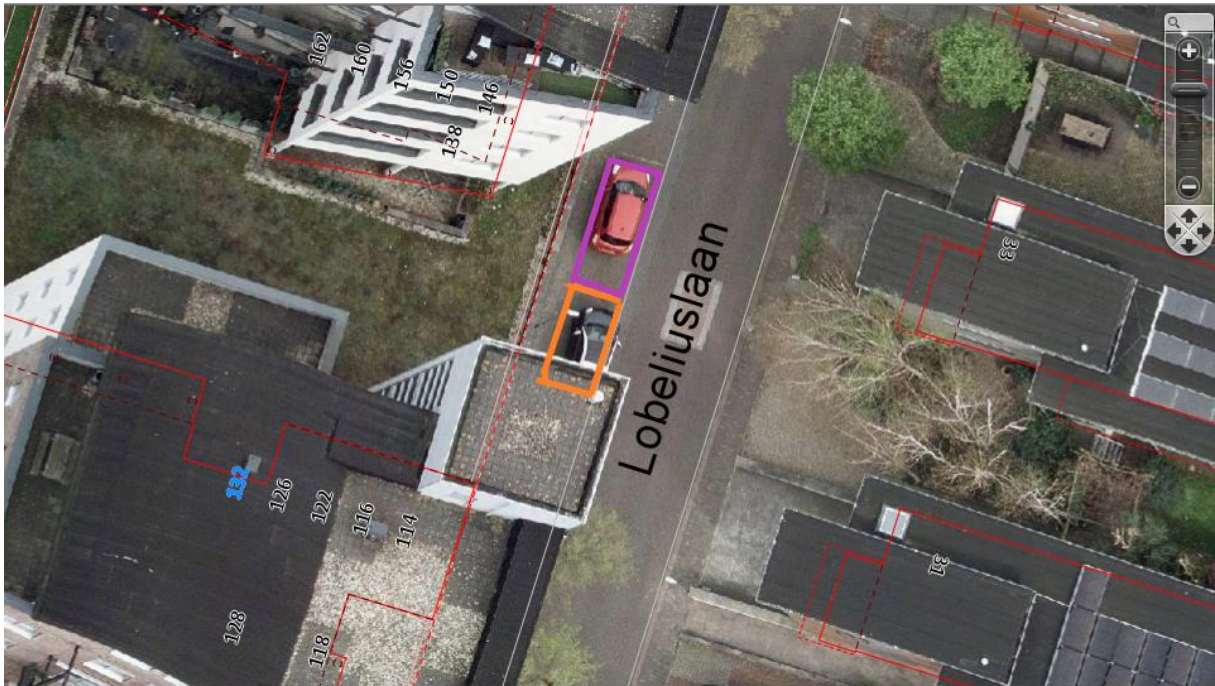


Locatiebepaling nieuwe laadpaal Lobeliuslaan 122



Eén laadpaal (twee parkeervakken): Verkeersbord E8c met onderbord pijlen (OB504). Bij plaatsing wordt het oranje parkeervak gereserveerd. Als de vraag naar laden hoog wordt, dan wordt ook het paarse parkeervak gereserveerd.