

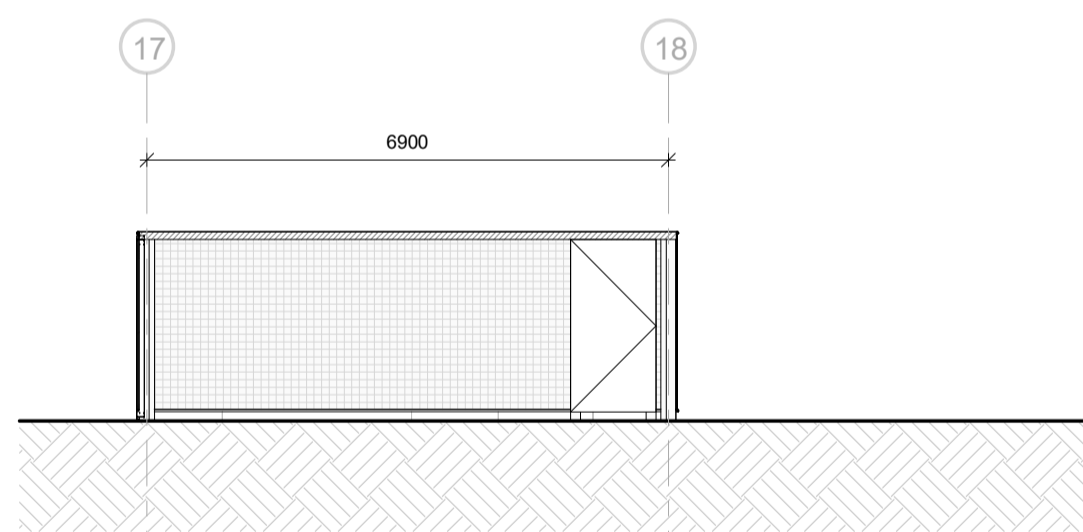


**legenda**

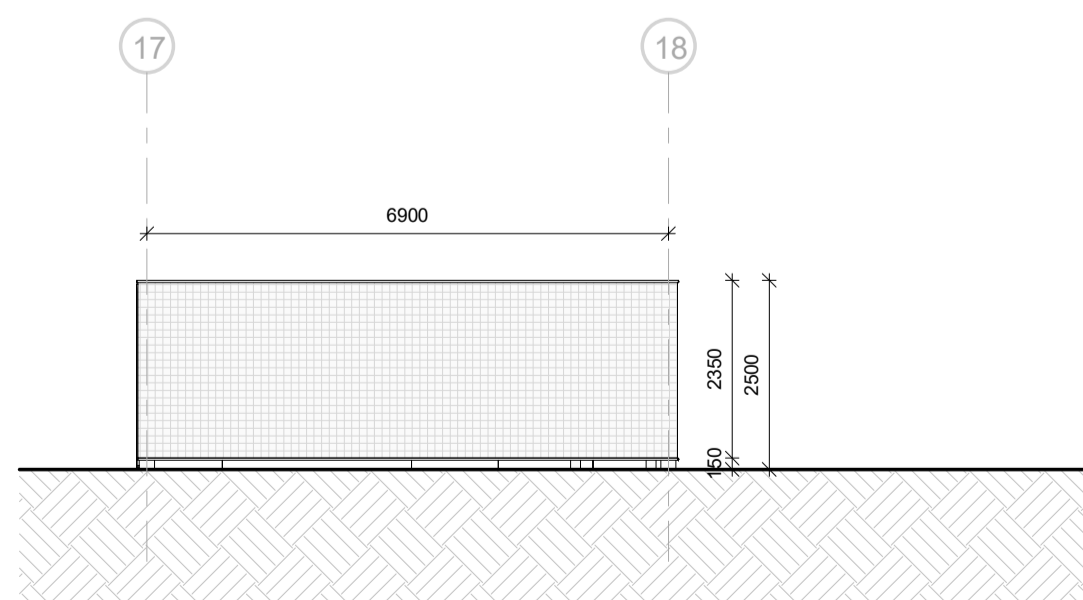
- Alle maten in het werk te controleren. Terreinmaten zijn indicatief
- Alle maten in mm
- Aroering volgens NEN 47
- Tekening volgens documentenlijst 1311 S02
- Materiaalcodes vgs bijbehorende materiaalstaat1311 S05 of bestekboek
- Materiaalcodes gelden voor het gehele vlak, tenzij anders aangegeven.
- Eventueel getekende losse inrichting valt buiten het bouwkundig bestek, tenzij anders aangegeven.
- Vloeroppervlaktes volgens NEN 2580
- Integrale toegankelijkheid en toegankelijkheid van ruimten, vrijs doorgang en drempelhoogten voldoen aan de eisen zoals vermeld in onderstaande artikelen:
- Bestaande bouw: art. 3.59 en 3.98 - Nieuwbouw: art 4.73, 4.78, 4.180 t/m 4.182 en 6.22
- Aanvoering vloerpakketten ter plaatse van opleggingen
- Te openen ramen en deuren in interne brand- en rookschelingen zijn zelfsluitend
- P=0 is bovenkant bovenkant afgewerkte begane grondvloer = 5400+ NAP

buiten bestek  
 voorlopige indicatie terrein

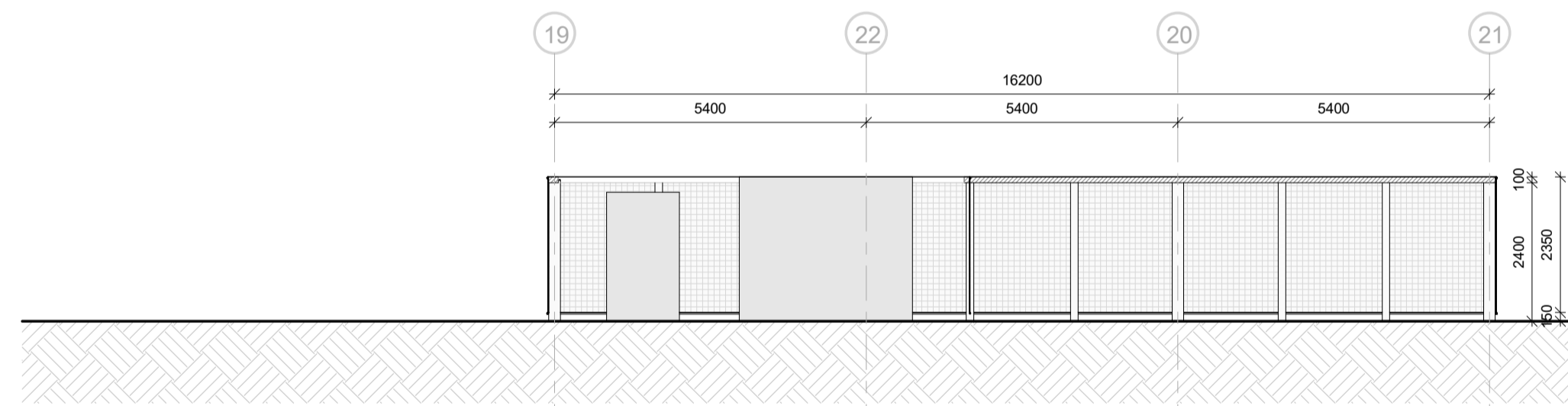
L(90) 01



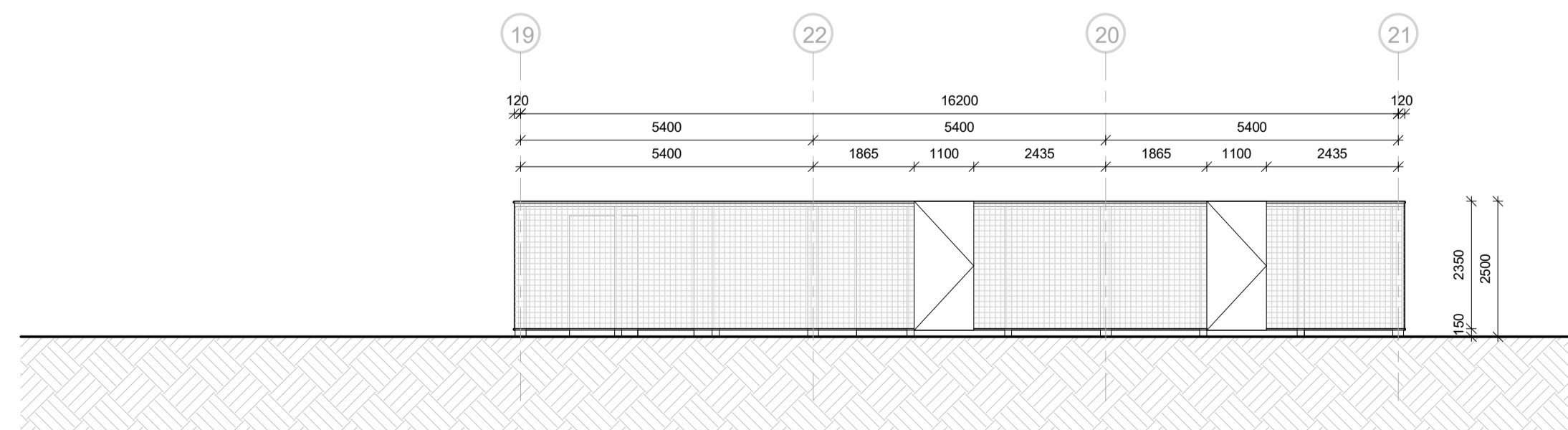
L(90) 02



L(90) 04

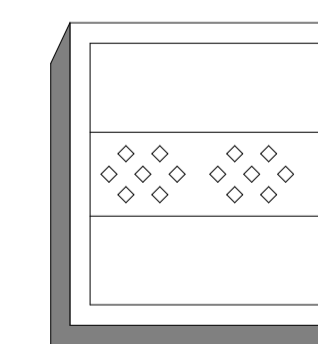
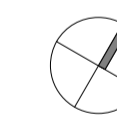


L(90) 03



L(90) 05

**DEFINITIEF**



architectenbureau  
cepezed b.v.

ezelsveldlaan 61  
2611 rv delft nl  
t +31 15 215 0000

post@cepezed.nl  
www.cepezed.nl

opdrachtgever  
cepezed

werk  
gemeentehuis burea

fase  
DO  
datum  
11-09-2024  
schaal  
1:100  
formaat  
A1  
getekend  
RGR  
gecontroleerd  
LBO  
gewijzigd

tekening  
fietsenstalling en  
installaties terrein

**1311**  
**L(90)**  
**01-05**