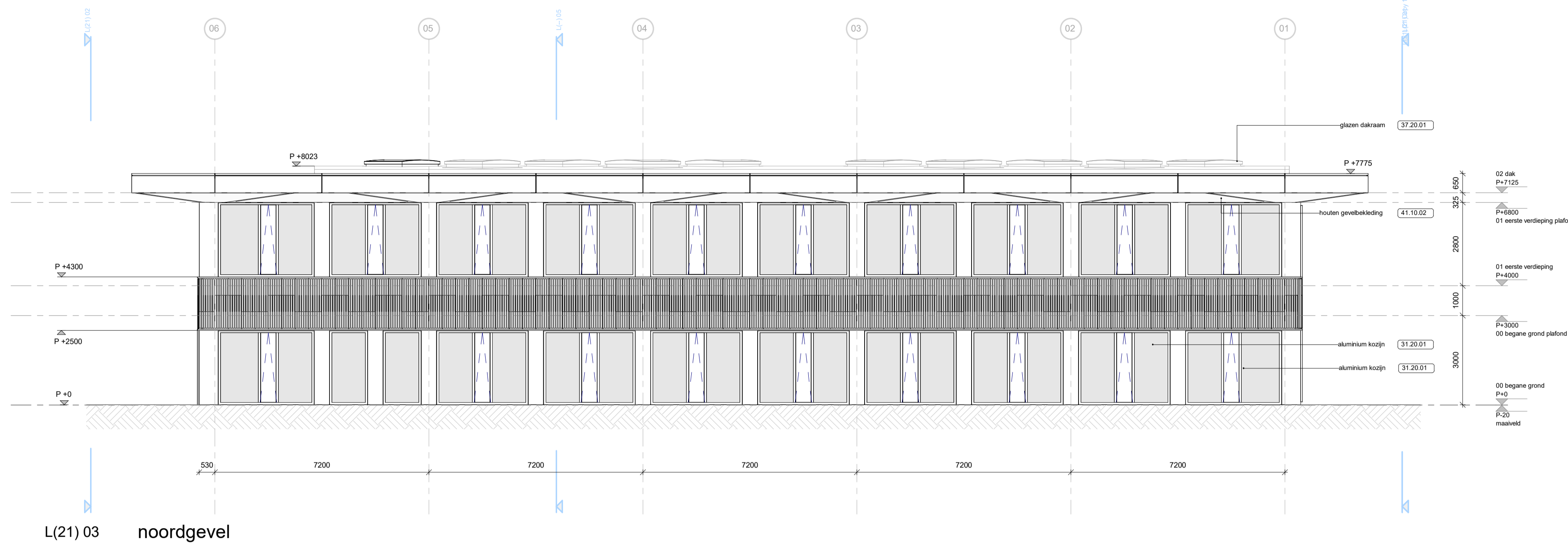
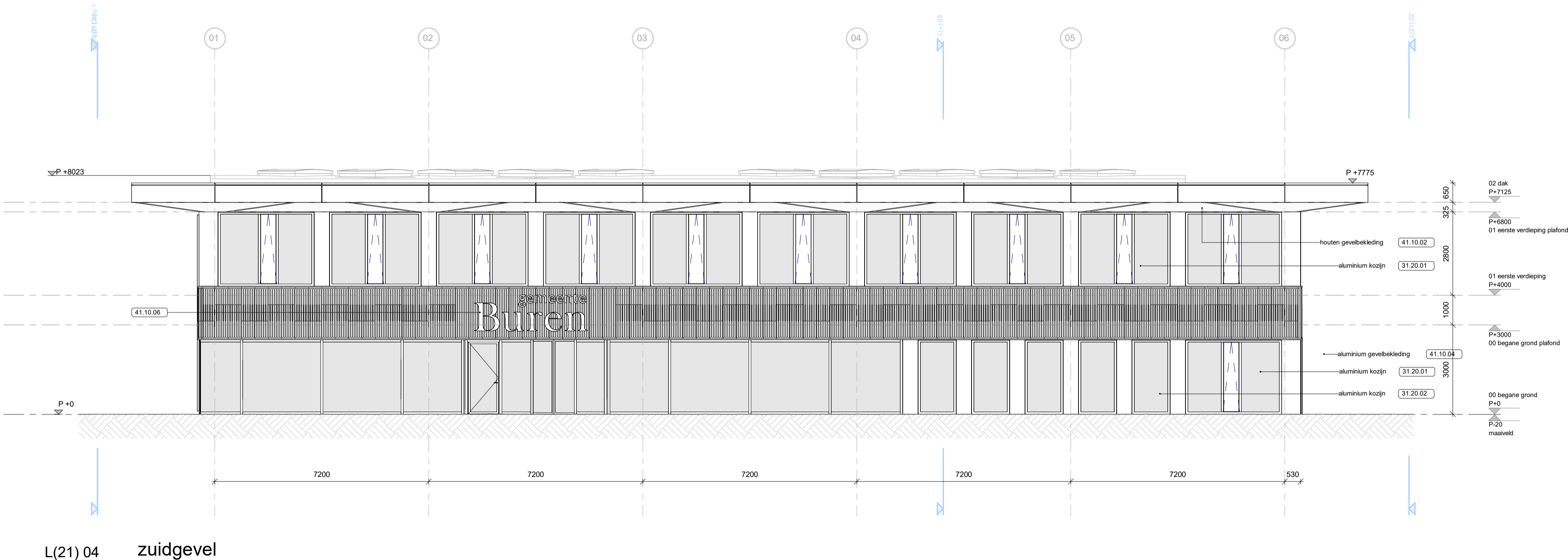


legenda

-Alle maten in het werk te controleren. Tereenmaten zijn indicatief
 -Alle maten in mm
 -Aanwijzing volgens NEN 47
 -Tekening volgens documentenlijst 1311 502
 -Materiaalcode vgs. bijbehorende materiaalstaat 1311 505 of bestekboek
 -Materiaalcode gelden voor het gehele stuk, tenzij anders aangegeven.
 -Eventueel getekende bosse inrichting valt buiten het bouwkundig bestek, tenzij anders aangegeven.
 -Vloeroppervlaktes volgens NEN 2560
 -Integrale toegankelijkheid en toegankelijkheid van ruimten, vrije doorgang en drempelhoogten voldoen aan de eisen zoals vermeld in onderstaande artikelen:
 -Bestaande bouw: art. 3.55 en 3.56 - Nieuwbouw: art. 4.73, 4.75, 4.160 t/m 4.162 en 6.22
 -Maatvoering vloerplaketten ter plaatse van opklimpingen
 -Te openen ramen en deuren in slarme brand- en rookschadezones zijn zelfsluitend
 -P=0 is bovenkant bovenkant afgewerkte begane grondvloer = 5400+ NAP

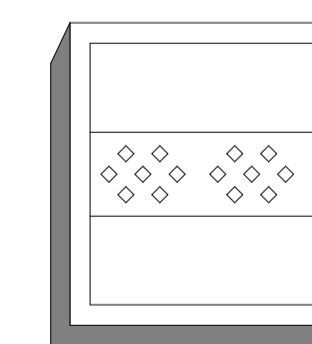
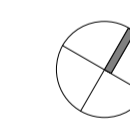


L(21) 03 noordgevel



L(21) 04 zuidgevel

DEFINITIEF



architectenbureau
cepezed b.v.

ezelsveldlaan 61
2611 rv deift nl
t +31 15 215 0000

post@cepezed.nl
www.cepezed.nl

opdrachtgever
cepezed

werk
gemeentehuis burens
fase

B&U

sept 2024

formaat
A1

getekend
RGR

gecontroleerd
LBO

gewijzigd
LBO

tekening

aanzichten noord-
en zuidgevel

1311
L(21)
03-04

cepezed