

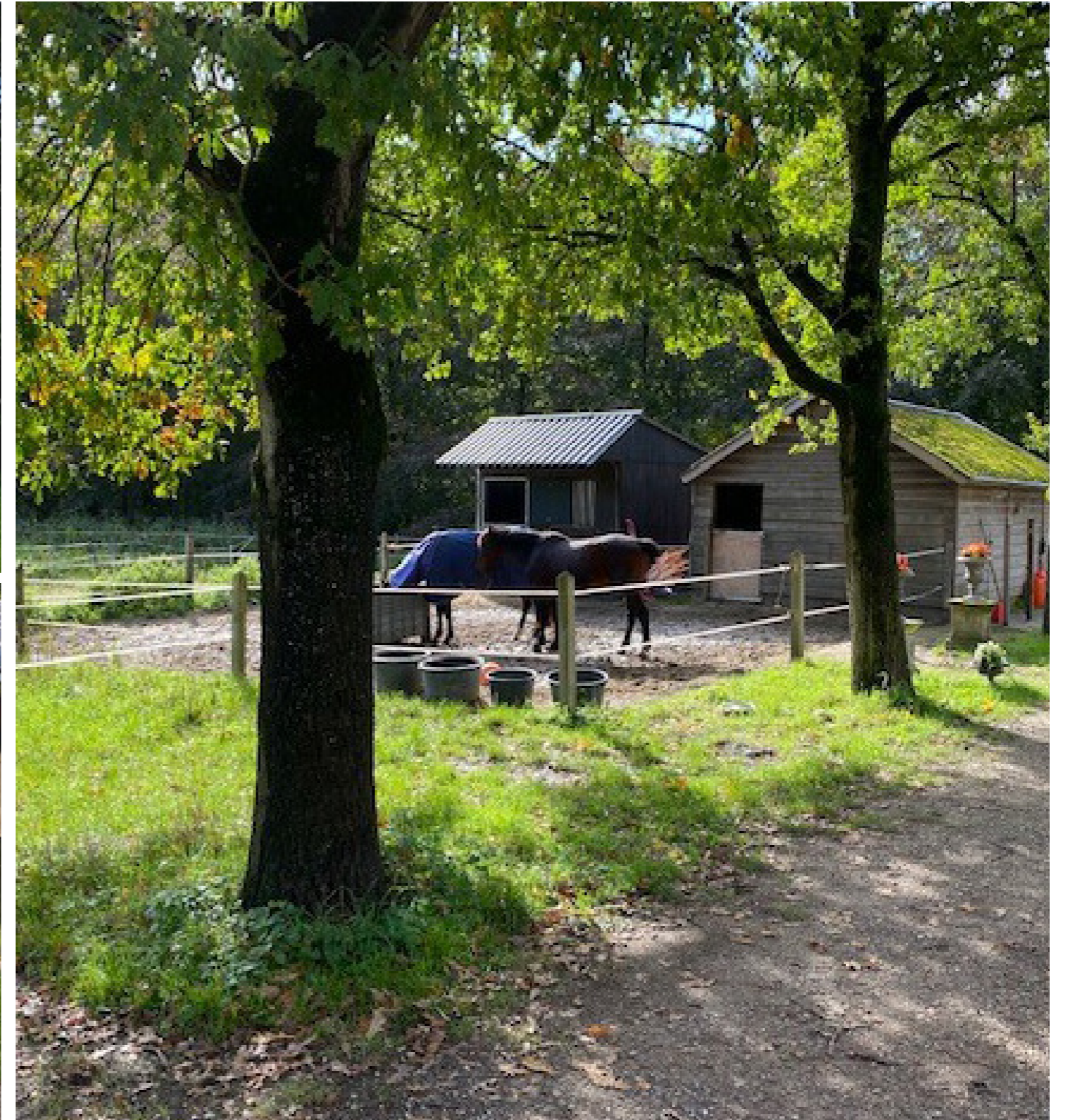
Definitief ontwerp



Locatie

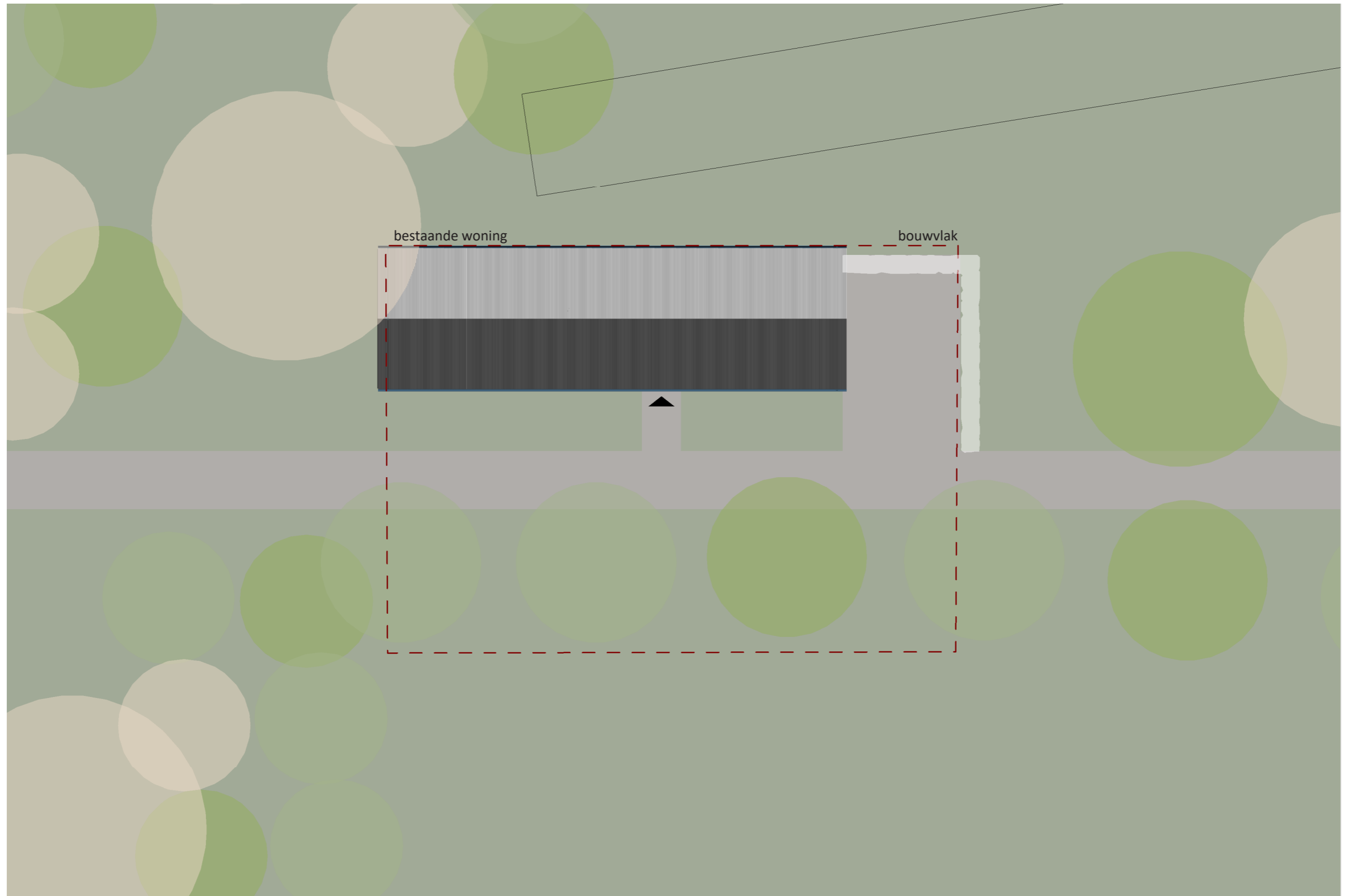


Bestaande situatie



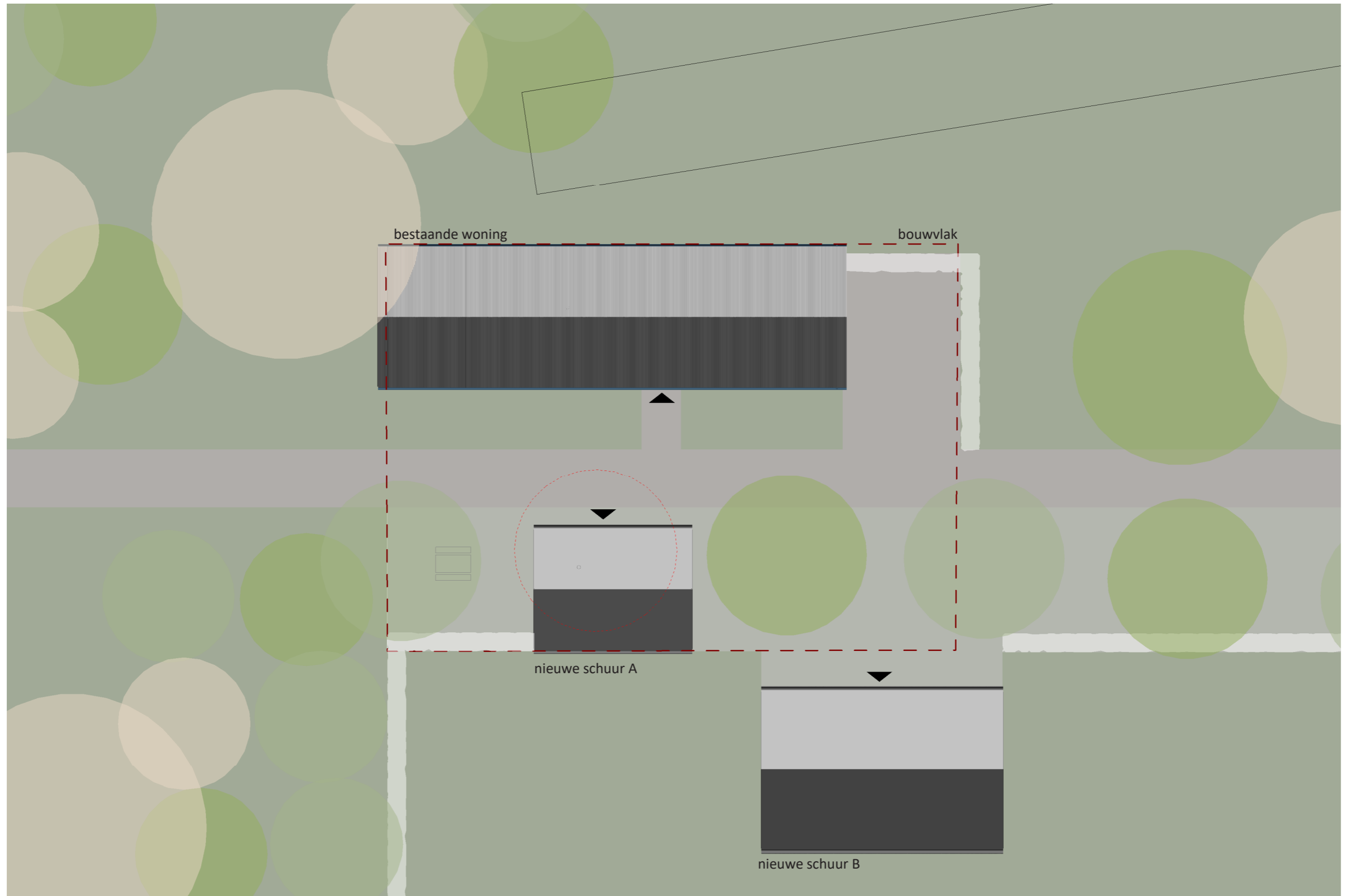
Schuren

Bestaande situatie



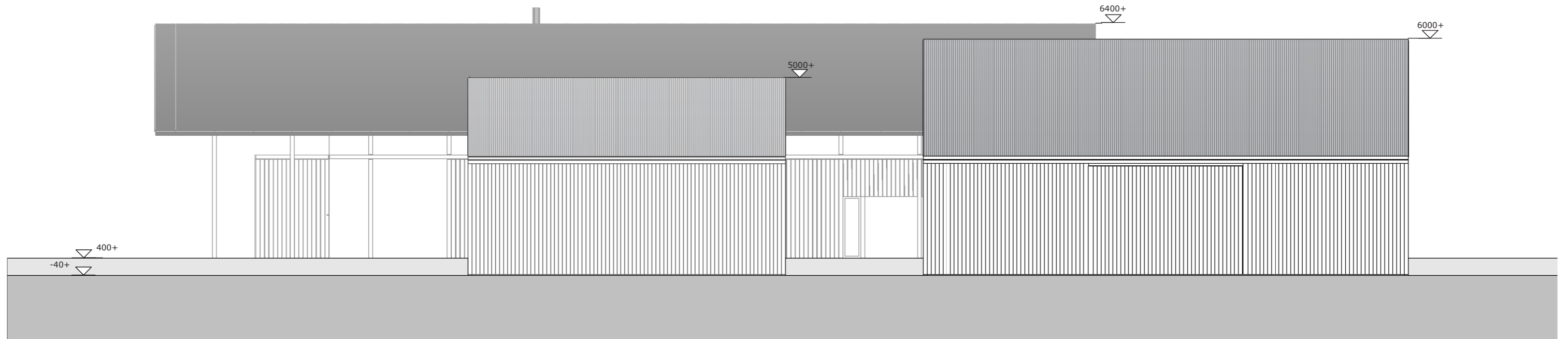
SCHAAL 1:200

Nieuwe situatie

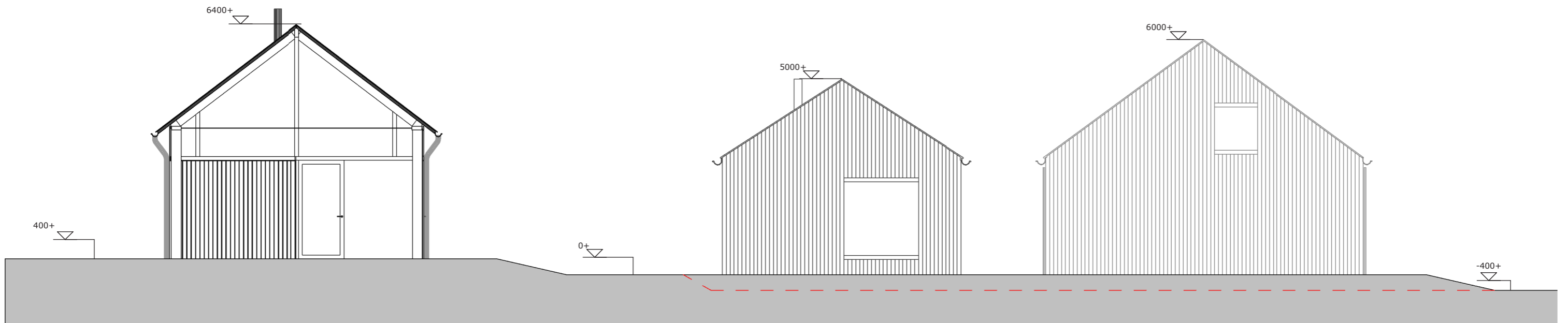


SCHAAL 1:200

Aanzichten



voorgevel totaal

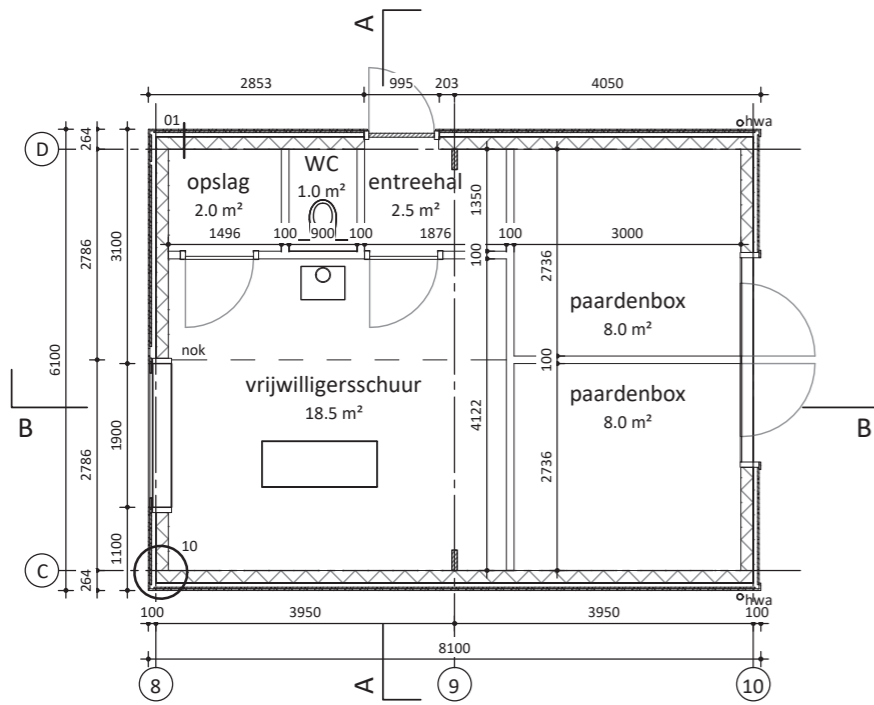


linker zijgevel totaal

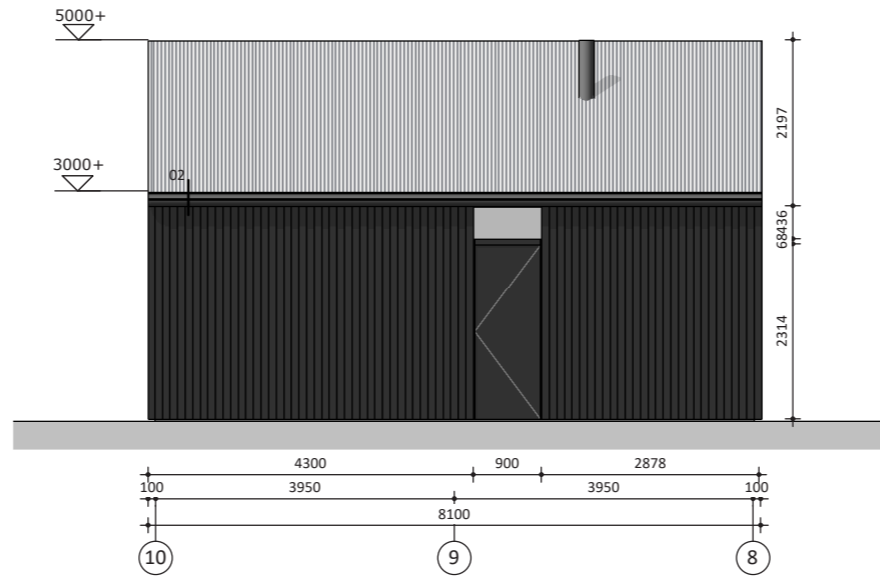
SCHAAL 1:100

Schuur A

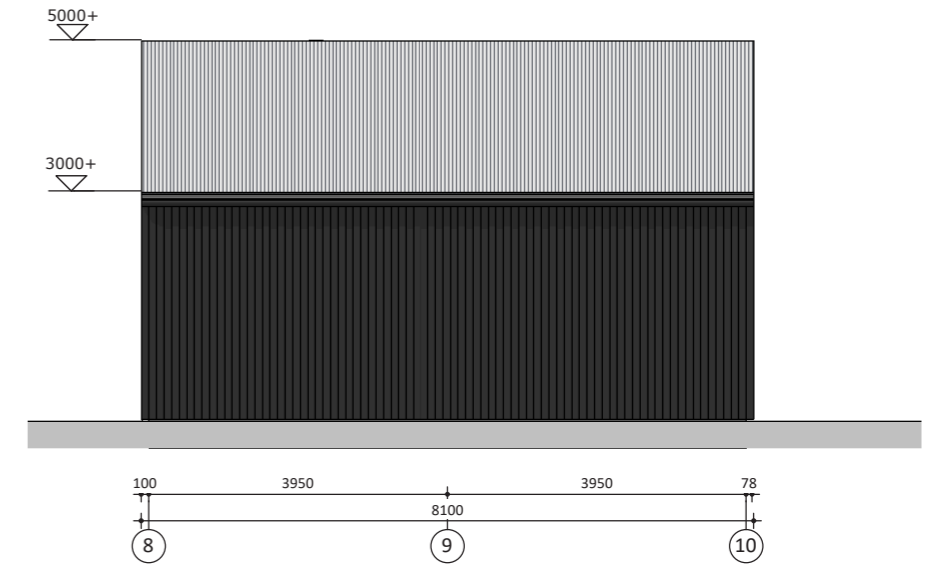
SCHUUR A



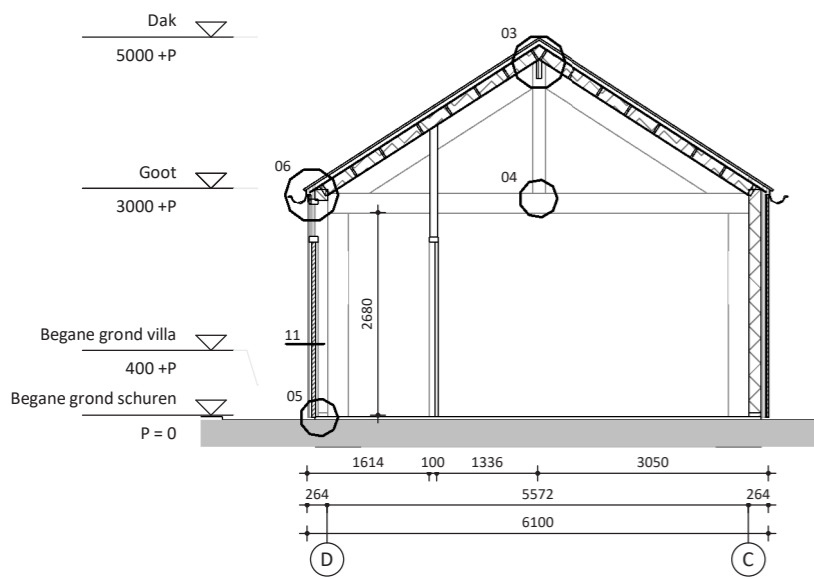
begane grond schuur A



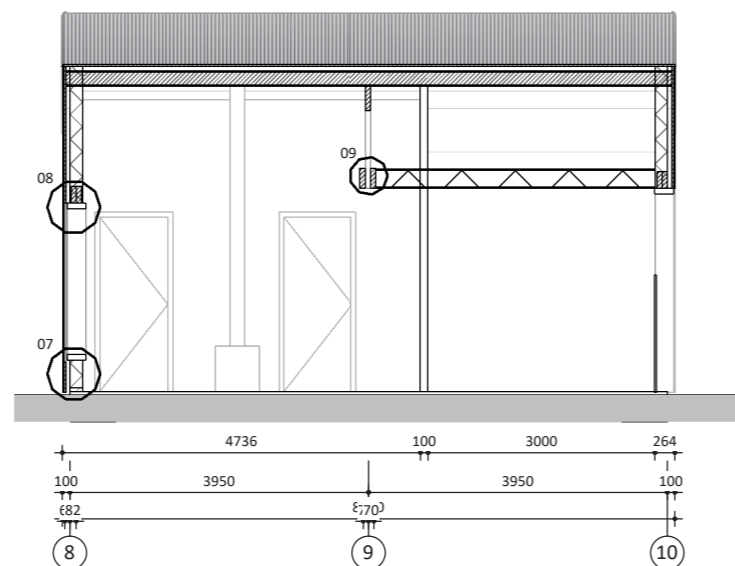
achtergevel



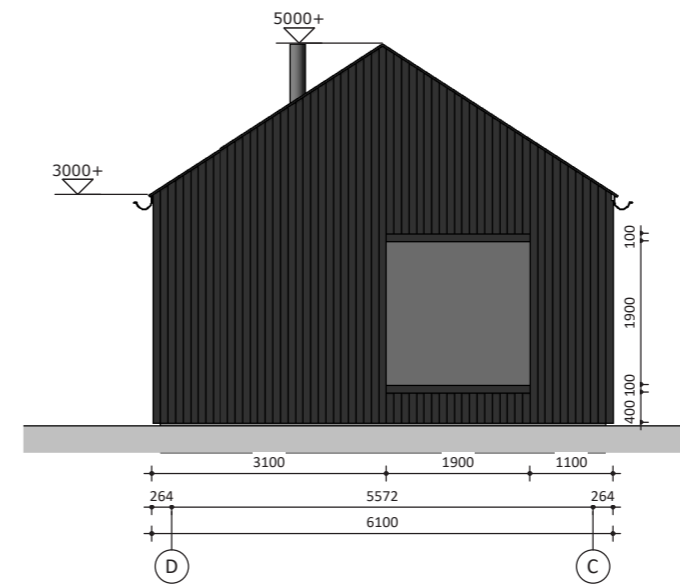
voorgevel



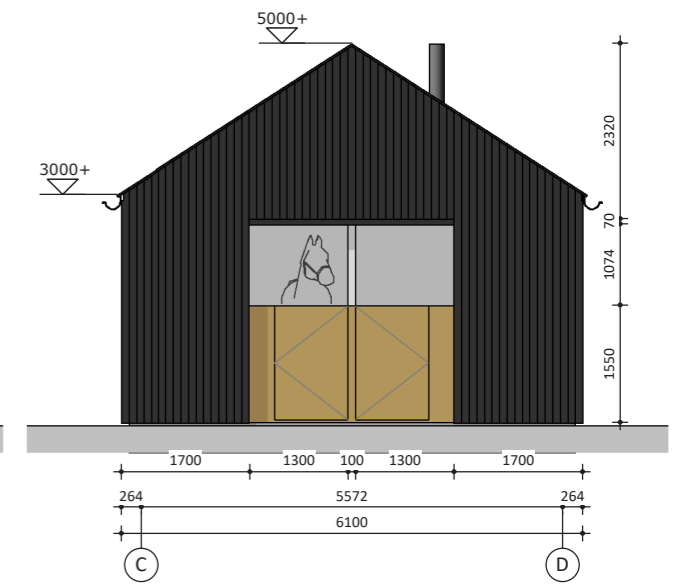
doorsnede A



doorsnede B



linker zijgevel

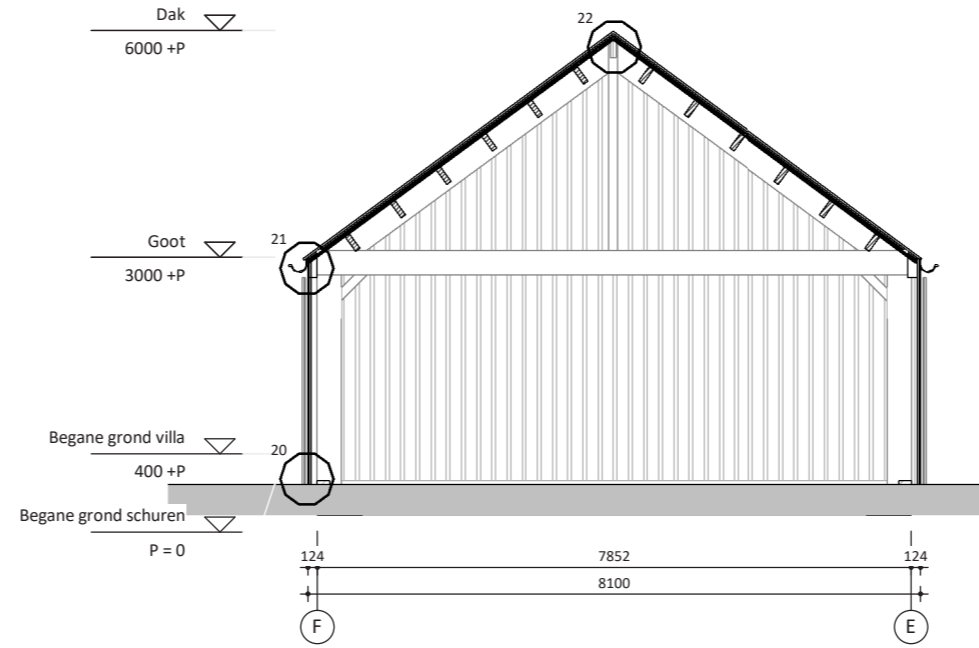
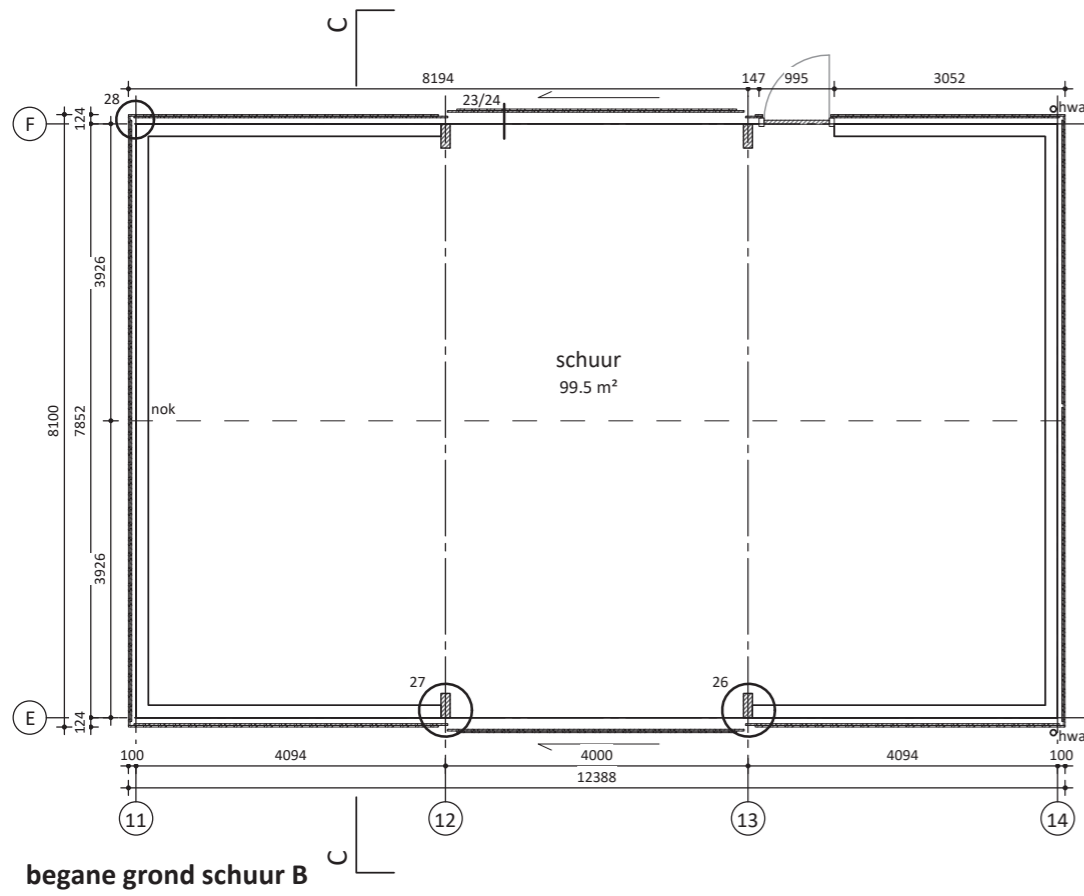


rechter zijgevel

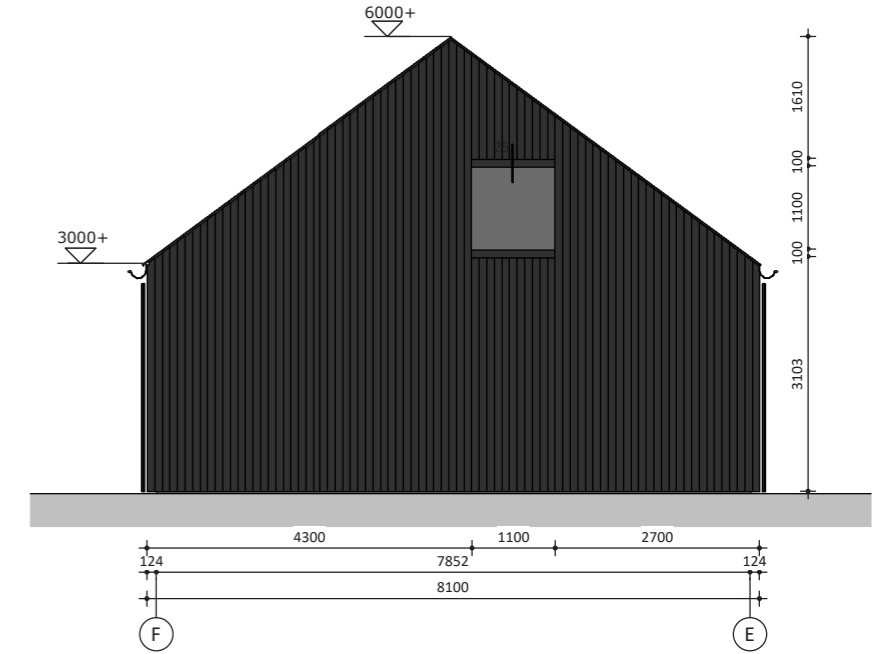
SCHAAL 1:100

Schuur B

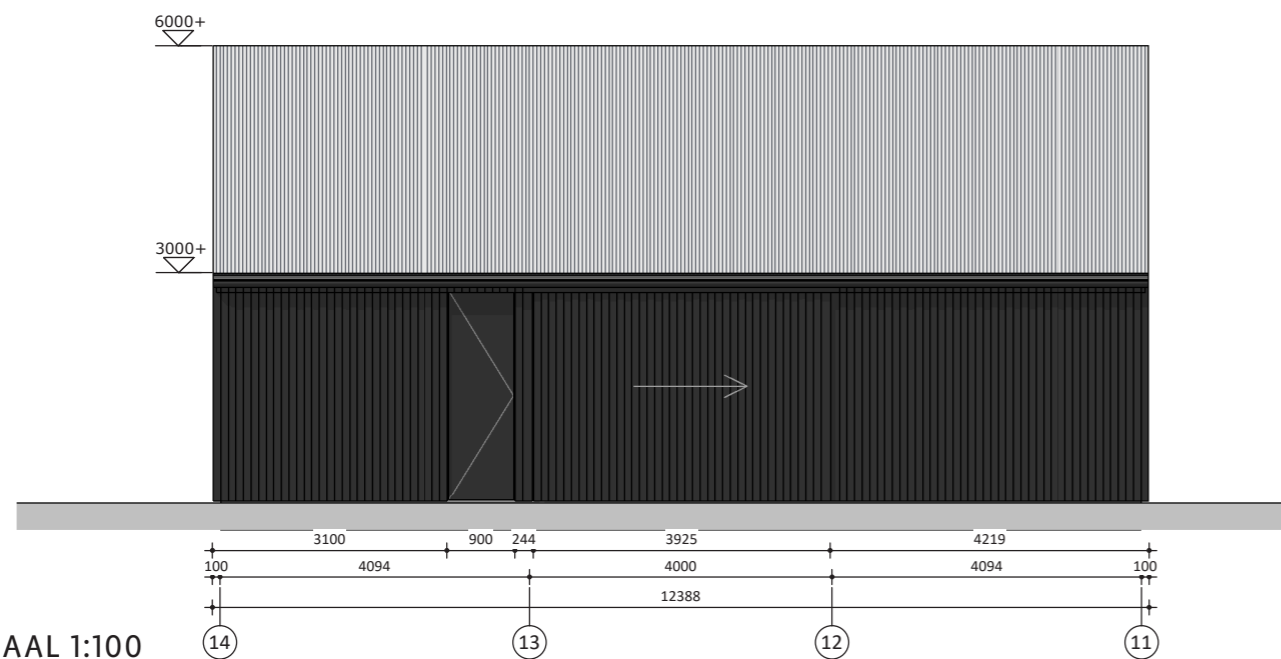
SCHUUR B



doorsnede C

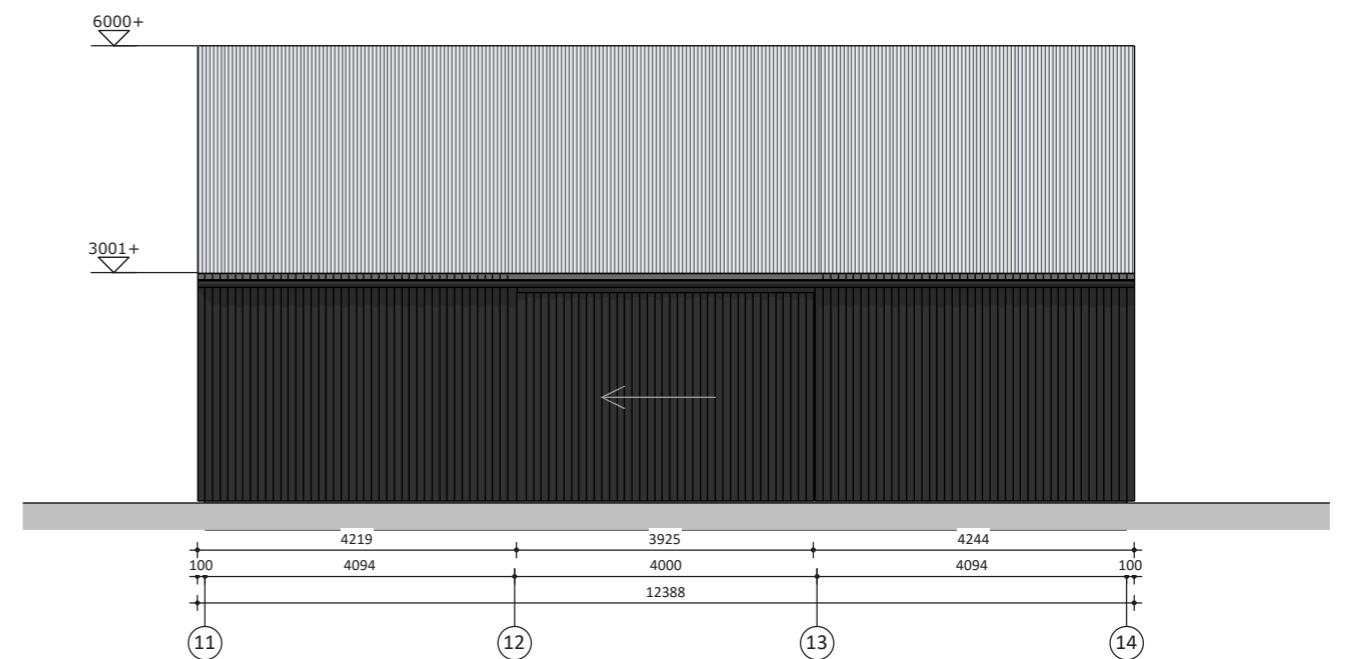


linker zijgevel



SCHAAL 1:100

achtergevel



voorgevel

Perspectief

Nieuwe situatie



impressie zuid kant

Nieuwe situatie



impressie noord kant

Technische omschrijving

Technische omschrijving schuren

onderdeel	materiaal/item	merk/kleur/afwerking
ALGEMEEN		
	al het hout voorzien van FSC of PEFC certificaat	
SCHUUR A		
constructie		
bg betonvloer	in het werk gestort, conform opgave constructeur	gevlinderd
	isolatie XPS 80 mm	
houten spanten	vurenhout, gelamineerd conform opgave constructeur	transparant gelakt pigment n.t.b.
houten tussen vloer	18 mm underlayment	transparant gelakt pigment n.t.b.
	vuren balken, conform opgave constructeur	transparant gelakt pigment n.t.b.
houten tussen vloer	18 mm underlayment (bovenplaat)	transparant gelakt pigment n.t.b.
(tpv paarden boxen)	dampremmende folie	
	vuren balken, conform opgave constructeur	transparant gelakt pigment n.t.b.
	isolatie volledig vullen met minerale wol	
	12 mm Fins vuren (watervast verlijmd)	transparant gelakt pigment n.t.b.
gevel		
houten gevel bekleding	vertikale gevel bekleding, opdek, Douglas, afmeting 22x100/150 mm werkende breedte 100 mm	fijnbezaagd, verduurzaamd middels Woodlife HL 50, Colorseen Acrylic Stain Mat (2x behandeld), kleur AM050710-C01
regelwerk	vertikaal en horizontaal regelwerk (conform details)	verduurzaamd, Woodlife HL50
HSB element	waterkerende dampopen folie	
	12 mm mulipex	
	houten regelwerk 38x140 mm	
	isolatie 140 mm	Isover systemrol 400
	dampremmende folie	
	12 mm multiplex Finsvuren	transparant gelakt pigment n.t.b.
plint	geïsoleerde kantplank (verloren bekisting)	XPS isolatie, vezelbetonplaat, kleur standaard beton grijs
kozijn	- vuren houten kader	transparant gelakt pigment n.t.b.
	- opgelijmde Douglas latten	kwaliiteitsklasse A, vol. Massa min 540 kg/m3, Woodlife HL50
	- Douglas glaslatten	kwaliiteitsklasse A, vol. Massa min 540 kg/m3, Woodlife HL50
		afwerking overeenkomstig gevel bekleding
	- glas	HR+, zwarte isolatoren, doorval veilig
deur kozijnen	hardhouten kozijnen (FSC)	Colorseen Acrylic Stain Mat (2x behandeld), kleur AM050710-C01
	hardsteen onderdorpel	Belgisch hardsteen, zichtzijde gezoet
deur	geïsoleerde deur	binnenzijde deur: Colorseen Acrylic Stain Mat (2x behandeld), kleur AM050710-C01 buitenzijde deur: gevel bekleding doorzetten over de deur, maatvoering en afwerking overeenkomstig gevel
	hang en sluitwerk	deur voorzien van verlengde scharnieren, deurklink en cilinder
deur paarden box	Houten raamwerk voorzien van Fins vuren watervast verlijmd (buiten kant vlak)	transparant gelakt pigment n.t.b.
grindkoffer	grindkoffer	kleur overeenkomstig grind Villa
dak		
dakplaat	geïsoleerde dakdoos voorzien van minerale wol	Unilin UNIPLEX/UNI OSB -1212-SW-W-4M5-DR moet worden voorzien van waterkerende folie i.v.m. condens onder metalen dakplaten; onderplaat Fins vuren w.b.p.; geen aftimmerlatten gebruiken (zie details)
dakafwerking	golflaat SAB 27/1000	voorzien van PVDF coating RAL 9007 RVS bevestigings middelen
	nokstuk	voorzien van PVDF coating RAL 9007 RVS bevestigings middelen
	bevestigingslatten stalen dakplaat	geschaafd, verduurzaamd
goten	mastgoten	Ned Zink / type M44
	verzinkt stalen gootbeugels	Ned Zink / voor M44
HWA	hemelwaterafvoer	Ned Zink / rond 80 mm
	verzinkt stalen beugels hwa	Ned Zink
interieur		
binnenkozijnen	vuren hout	transparant gelakt pigment n.t.b.
binnendeur	vuren houten deur	vuren raamwerk vv vuren houten planken, 230,5 cm hoog, 93 cm breed, transparant gelakt pigment n.t.b.
	hang en sluitwerk	voorzien van boerenlinkstel gegalvaniseerd, gegalvaniseerde scharnieren, toiletdeur voorzien van haakje
binnenwanden	houten binnenwanden, MS frame , aan weerszijde voorzien van 12 mm Fins vuren multiplex	transparant gelakt pigment n.t.b.
binnenwand tussen paarden en vrijwilligers schuur	houten binnenwanden, houten staanders, aan weerszijde voorzien van 12 mm Fins vuren multiplex, voorzien van dampremmende laag, volledig opvullen met minerale wol	transparant gelakt pigment n.t.b.

sanitair		
toilet	toilet	Geberit E-com wandcloset 52 cm
	reservoir	Geberit inbouw reservoir voorzien van front bediening
fonteintje	fontejntje	Geberit Renova compact fontijn
	kraan	Wiesbaden Victoria luxe toiletkraan 1/2" chroom
pantry		
keukenblok	aanrecht blad	antaciet
	keukenkasten romp	kastrompen watervast spaanplaat voorzien van melamine, kleur zwart keuken
	keukenkasten front	multiplex Fins vuren transparant gelakt pigment n.t.b.
SCHUUR B		
constructie		
bg betonvloer	in het werk gestort, conform opgave constructeur	gevlinderd
houten spanten	vurenhout, gelamineerd conform opgave constructeur	transparant gelakt pigment n.t.b.
gevel		
houten gevel bekleding	vertikale gevel bekleding, opdek, Douglas, afmeting 22x100/150 mm werkende breedte 100 mm	fijnbezaagd, verduurzaamd middels Woodlife HL 50, Colorseen Acrylic Stain Mat (2x behandeld), kleur AM050710-C01
regelwerk	vertikaal en horizontaal regelwerk (conform details)	verduurzaamd, Woodlife HL50
HSB element	waterkerende dampopen folie	
	2X 12 mm mulipex Fins vuren	
	houten regelwerk 38x140 mm	
plint	opgemetselde betonsteen (confrom detail)	standaard beton grijs
kozijn	- vuren houten kader	transparant gelakt pigment n.t.b.
	- opgelijmde Douglas latten	kwaliiteitsklasse A, vol. Massa min 540 kg/m3, Woodlife HL50
	- Douglas glaslatten	kwaliiteitsklasse A, vol. Massa min 540 kg/m3, Woodlife HL50
		afwerking overeenkomstig gevel bekleding
	- glas	enkele beglazing
deur kozijnen	hardhouten kozijnen (FSC)	Colorseen Acrylic Stain Mat (2x behandeld), kleur AM050710-C01
	hardsteen onderdorpel	Belgisch hardsteen, zichtzijde gezoet
deur	ongeïsoleerde deur	houten raamwerk de gevel bekleding doorzetten over de deur, maatvoering en afwerking overeenkomstig gevel
	hang en sluitwerk	deur voorzien van verlengde scharnieren, deurklink en cilinder
schuifdeur	houten schuifdeur	rail systeem, staal gegalvaniseerd, Henderson 290
		houten raamwerk, verduurzaamd
		voorzien van houten bekleding overeenkomstig gevel
		voorzien van slot
grindkoffer	grindkoffer	kleur overeenkomstig grind Villa
dak		
houten gordingen	vurenhout, conform opgave constructeur	onbehandeld
dakplaat	multiplex, Fins vuren	onbehandeld, voorzien van waterkerden dampopen folie
dakafwerking	golflaat SAB 27/1000	voorzien van PVDF coating RAL 9007 RVS bevestigings middelen
	nokstuk	voorzien van PVDF coating RAL 9007 RVS bevestigings middelen
	bevestigingslatten stalen dakplaat	geschaafd, verduurzaamd
goten	mastgoten	Ned Zink / type M44
	verzinkt stalen gootbeugels	Ned Zink / voor M44
HWA	hemelwaterafvoer	Ned Zink / rond 80 mm
	verzinkt stalen beugels hwa	Ned Zink

DEFINITIEF ONTWERP

16 MEI 2023

OPDRACHT GEVER

WILLEMIEN STEENGRACHT EN CHRIS VAN TONGEREN

ARCHITECT

DP6 ARCHITECTUURSTUDIO, DELFT

BOUWADVIES

CAN ENGINEERING

A3911 DO-5-00

PRINCIPE DETAILS

FORMAAT A3
SCHAAL 1:5
DATUM 16.05.23
STATUS definitief
GEWIJZIGD

OPDRACHTGEVER
Willemien Steengracht en Chris van Tongeren
PROJECT
Villa Sterkenburg schuren

DP6 architectuurstudio
Doelenplein 6
2611 BP Delft
+31 15 212 01 10
www.dp6.nl
info@dp6.nl

DP6

D

dakopbouw $R_c \geq 4,7m^2K/W$:

- gemoffeld alum. dakplaat SAB 27/1000
- schroeflatten (panlatten)
- tengels
- waterkerende dampdoorlatende laag
- Unilin DS Easy Airtight geïsoleerde dakdoos binnenplaat multiplex zichtzijde Fins vuren dakelementen uitwerking leverancier transparant gelakt

houten spantbeen
transparant gelakt

3000+

ok dakplaat

2920+

knik punt spant

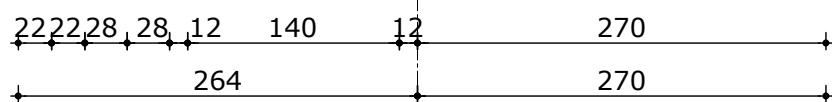
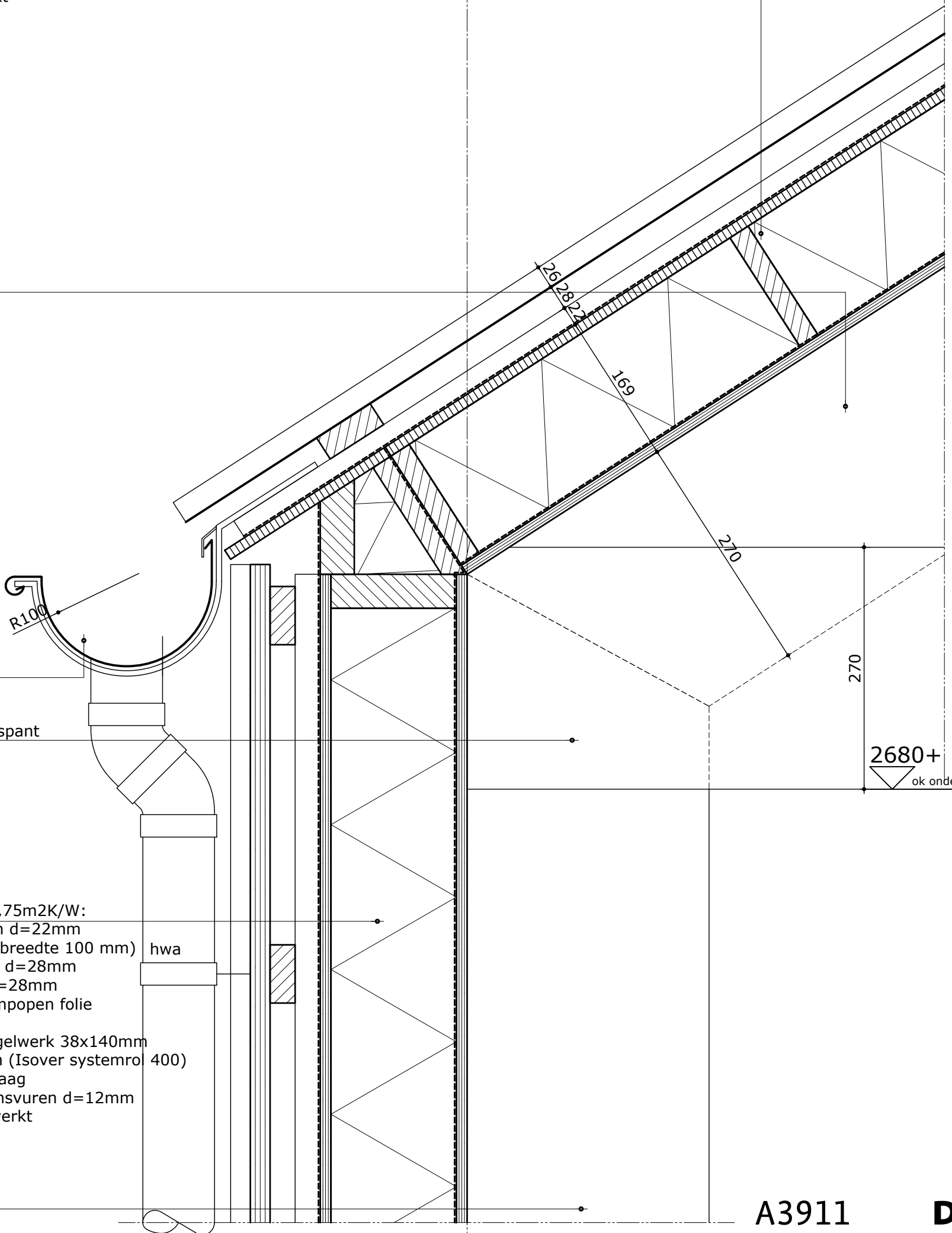
alum. goot
gootbeugels

onderregel houten spant
transparant gelakt

gevelopbouw $R_c \geq 2,75m^2K/W$:

- houten geveldelen $d=22mm$ opdek (werkende breedte 100 mm) hwa
- horizontale regels $d=28mm$
- verticale regels $d=28mm$
- waterkerende dampopen folie
- 12 mm multiplex
- houten stijl en regelwerk $38x140mm$
- isolatie $d=140mm$ (Isover systemrol 400)
- dampremmende laag
- multiplex plaat Finsvuren $d=12mm$ transparant afgewerkt

houten spantbeen
transparant gelakt



A3911

DP⁶

DETAILNUMMER 02

DATUM
GEWIJZIGD
SCHAAL

16.05.23

1:5

zetwerk nokkap

cannelure vulling

dakopbouw $R_c \geq 4,7 m^2 K/W$:

- gemoffeld alum. dakplaat SAB 27/1000
- schroeflatten (panlatten)
- tengels
- waterkerende dampdoorlatende laag
- Unilin DS Easy Airtight geïsoleerde dakdoos binnenplaat multiplex zichtzijde Fins vuren dakelementen uitwerking leverancier transparant gelakt

5005+

bk nok

4714+

bk nokgording

245

70

spantbeen
transparant gelakt

makelaar
70x170 mm
transparant gelakt

170

A3911

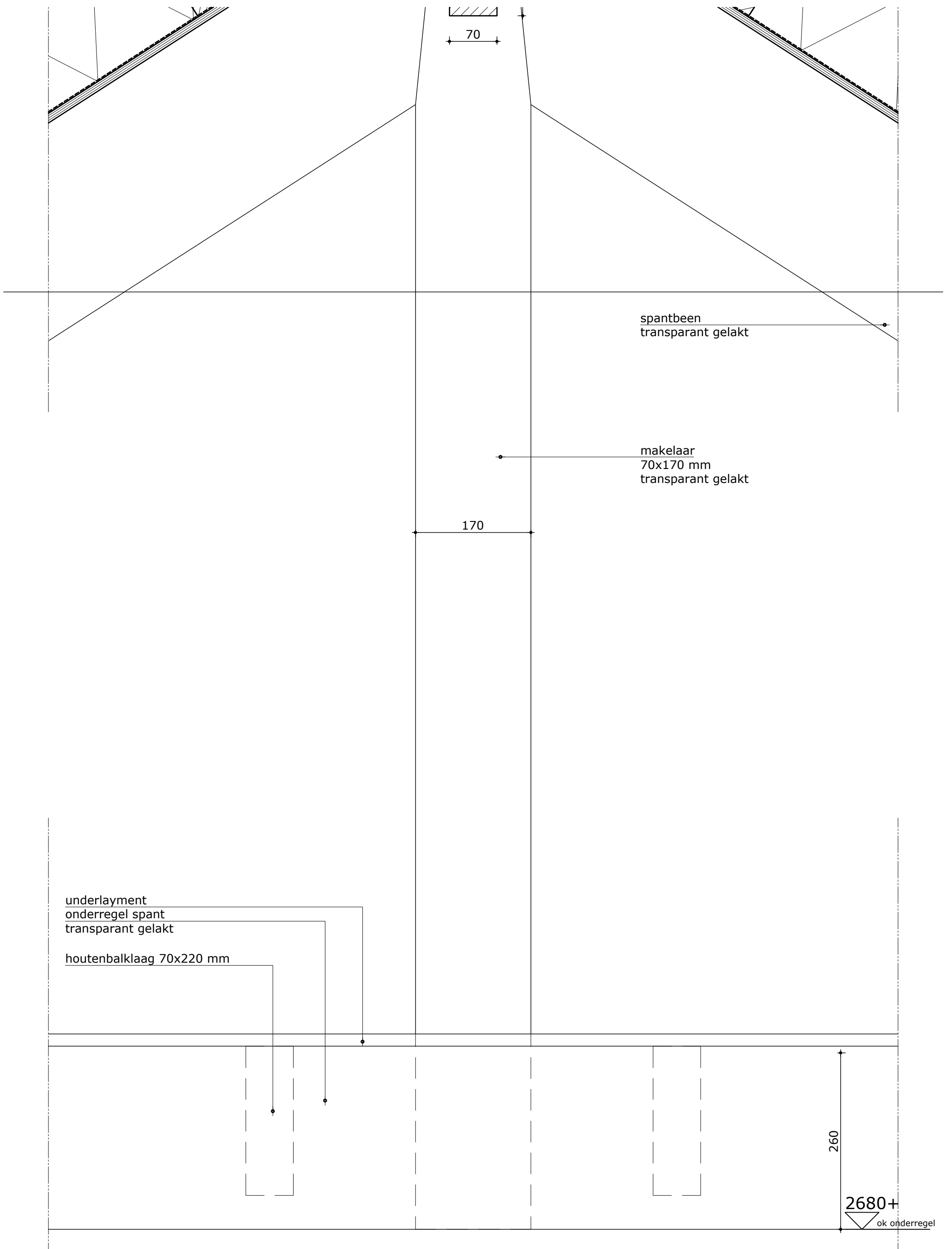
DP⁶

DETAILNUMMER 03

DATUM
GEWIJZIGD
SCHAAL

16.05.23

1:5



A3911

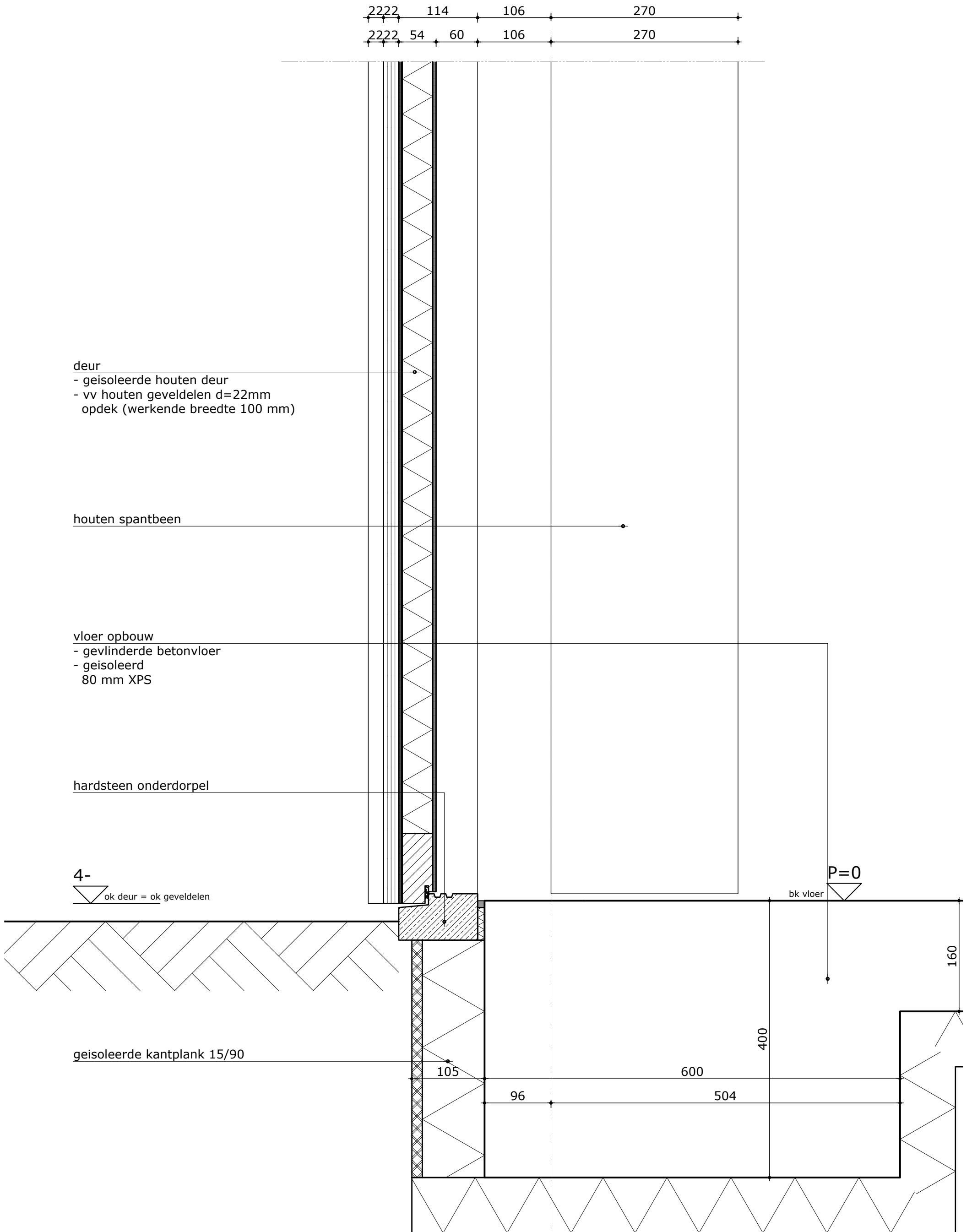
DP⁶

DETAILNUMMER 04

DATUM
GEWIJZIGD
SCHAAL

16.05.23

1:5



deur
 - geïsoleerde houten deur
 - vv houten geveldelen d=22mm
 opdek (werkende breedte 100 mm)

houten spantbeen

vloer opbouw
 - gevulde betonvloer
 - geïsoleerd
 80 mm XPS

hardsteen onderdorpel

4-
 ok deur = ok geveldelen

geïsoleerde kantplank 15/90

P=0

bk vloer

D

A3911

DP⁶

DETAILNUMMER 05

DATUM
 GEWIJZIGD
 SCHAAL

16.05.23

1:5

dakopbouw $R_c \geq 4,7m2K/W$:

- gemoffeld alum. dakplaat SAB 27/1000
- schroeflatten (panlatten)
- tengels
- waterkerende dampdoorlatende laag
- Unilin DS Easy Airtight geïsoleerde dakdoos binnenplaat multiplex zichtzijde Fins vuren dakelementen uitwerking leverancier transparant gelakt

houten spantbeen
transparant gelakt

3000+
ok dakplaat

2920+
knik punt spant

alum. goot
gootbeugels

hardhouten glaslat

onderregel houten spant
transparant gelakt

houten spantbeen
transparant gelakt

beluchtungsleuven
hardhouten kozijn
hardhouten glaslat

deur
- geïsoleerde houten deur
- vv houten geveldelen $d=22mm$
opdek (werkende breedte 100 mm)

R100

67x114

90x114

D

228

222

169

270

270

2680+
ok onderregel

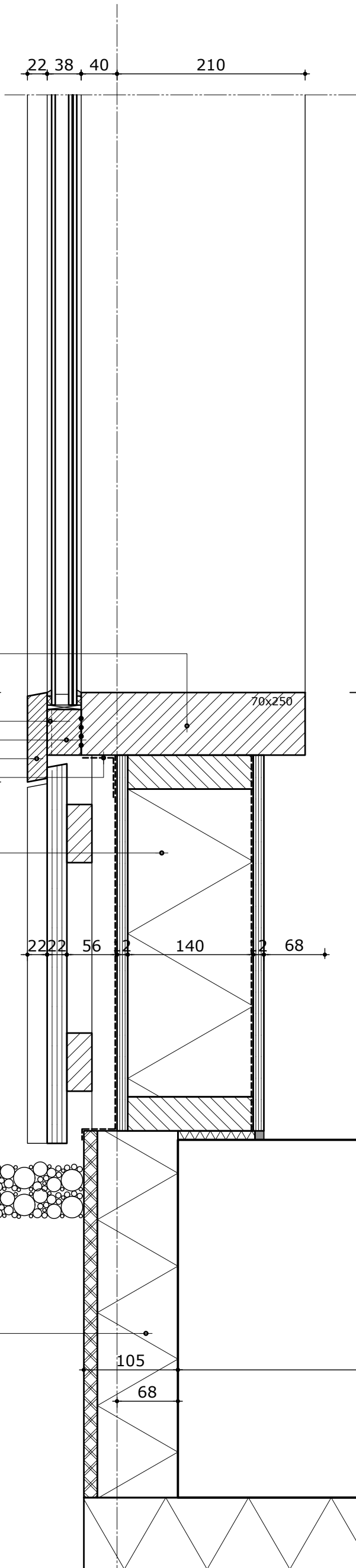
2300+
ok tussendorpel

2222 54 60 106 280

A3911 DP6

DETAILNUMMER 06

DATUM 16.05.23
GEWIJZIGD
SCHAAL 1:5



kader (vuren)
transparant gelakt

beluchttingsleuven
hardhouten lat gelijmd aan kader
hardhouten glaslat
afplakken

gevelopbouw $R_c \geq 2,75 m^2 K/W$:

- houten geveldelen $d=22mm$
- opdek (werkende breedte 100 mm)
- horizontale regels $d=28mm$
- verticale regels $d=28mm$
- waterkerende dampopen folie
- 12 mm multiplex
- houten stijl en regelwerk $38 \times 140mm$
- isolatie $d=140mm$ (Isover systemrol 400)
- dampremmende laag
- multiplex plaat Finsvuren $d=12mm$
- transparant afgewerkt

grind koffer

4-

ok deur = ok geveldelen

500+

bk kader

vloer opbouw

- gevlinderde betonvloer
- geïsoleerd
- 80 mm XPS

P=0

bk vloer

geïsoleerde kantplank 15/90

A3911

DP⁶

DETAILNUMMER 07

DATUM
GEWIJZIGD
SCHAAL

16.05.23

1:5

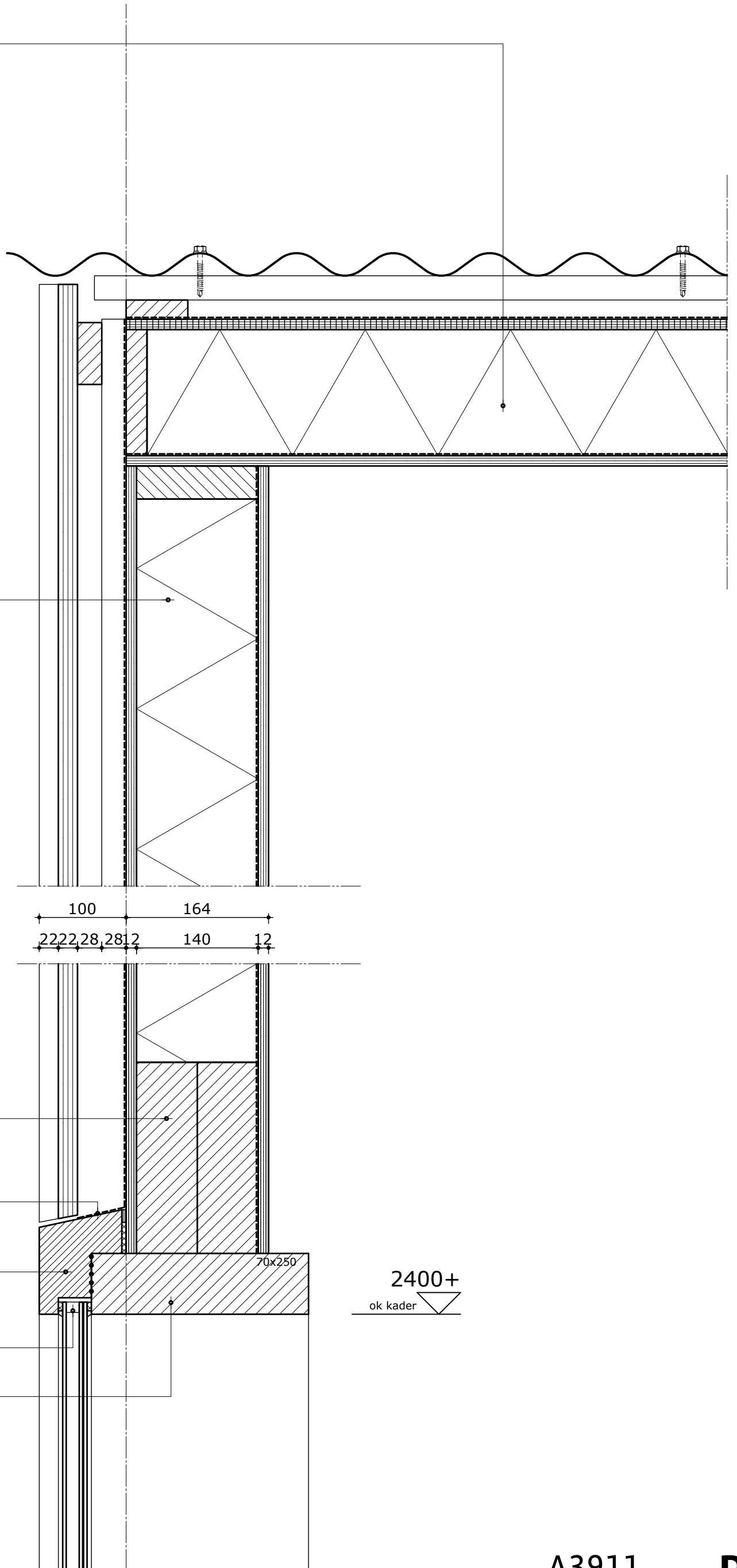
8

dakopbouw $R_c \geq 4,7 m^2 K/W$:

- gemoffeld alum. dakplaat SAB 27/1000
- schroeflatten (panlatten)
- tengels
- waterkerende dampdoorlatende laag
- Unilin DS Easy Airtight geïsoleerde dakdoos binnenplaat multiplex zichtzijde Fins vuren dakelementen uitwerking leverancier transparant gelakt

gevelopbouw $R_c \geq 2,75 m^2 K/W$:

- houten geveldelen $d=22mm$ opdek (werkende breedte 100 mm)
- horizontale regels $d=28mm$
- verticale regels $d=28mm$
- waterkerende dampopen folie
- 12 mm multiplex
- houten stijl en regelwerk $38 \times 140mm$
- isolatie $d=140mm$ (Isover systemrol 400)
- dampremmende laag
- multiplex plaat Finsvuren $d=12mm$ transparant afgewerkt



houten latei
2x 70x220 mm

afplakken

hardhouten lat gelijmd aan kader

100

glas van onder af insteken

kader (vuren)
transparant gelakt

2400+

ok kader

8

A3911

DP⁶

DETAILNUMMER 08

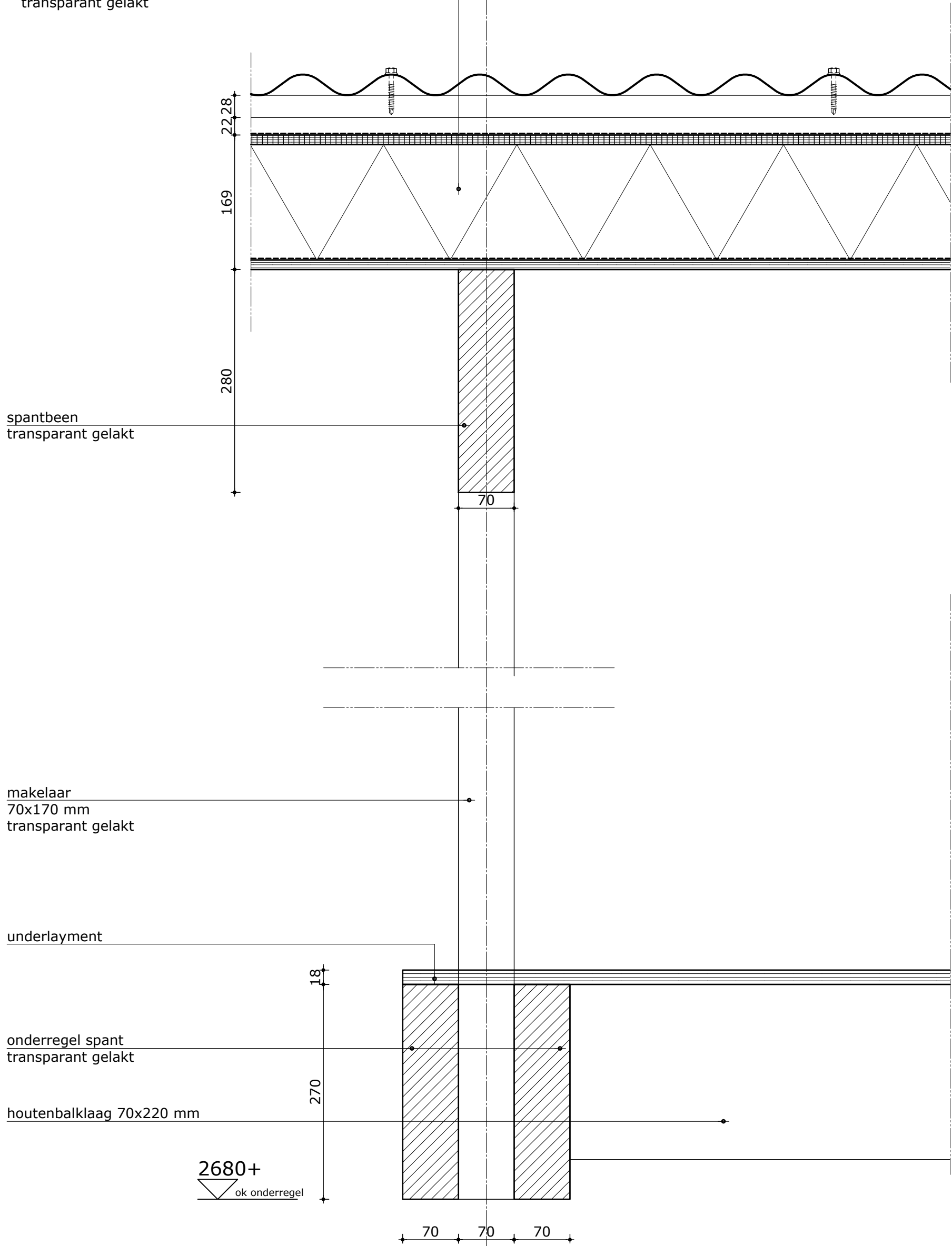
DATUM
GEWIJZIGD
SCHAAL

16.05.23

1:5

dakopbouw $R_{c} \geq 4,7 m^2 K/W$:

- gemoffeld alum. dakplaat SAB 27/1000
- schroeflatten (panlatten)
- tengels
- waterkerende dampdoorlatende laag
- Unilin DS Easy Airtight geïsoleerde dakdoos
- binnenplaat multiplex zichtzijde Fins vuren
- dakelementen uitwerking leverancier
- transparant gelakt



spantbeen
transparant gelakt

makelaar
70x170 mm
transparant gelakt

underlayment

onderregel spant
transparant gelakt

houtenbalklaag 70x220 mm

2680+
ok onderregel

9

A3911

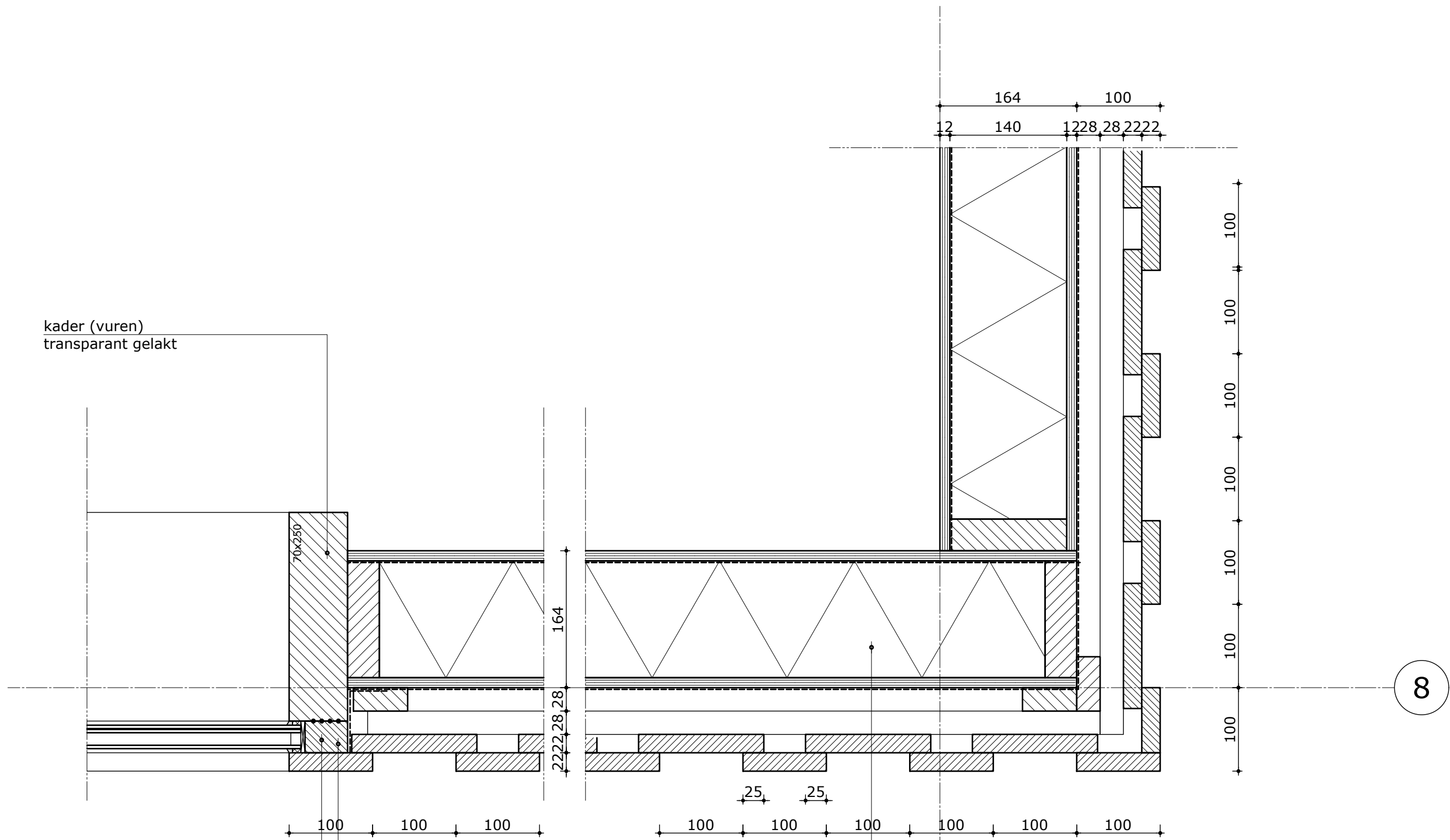
DP⁶

DETAILNUMMER 09

DATUM
GEWIJZIGD
SCHAAL

16.05.23

1:5



- gevelopbouw $R_c \geq 2,75 m^2 K/W$:
- houten geveldelen $d=22mm$ opdek (werkende breedte 100 mm)
 - horizontale regels $d=28mm$
 - verticale regels $d=28mm$
 - waterkerende dampopen folie
 - 12 mm multiplex
 - houten stijl en regelwerk 38x140mm
 - isolatie $d=140mm$ (Isover systemrol 400)
 - dampremmende laag
 - multiplex plaat Finsvuren $d=12mm$ transparant afgewerkt

A3911

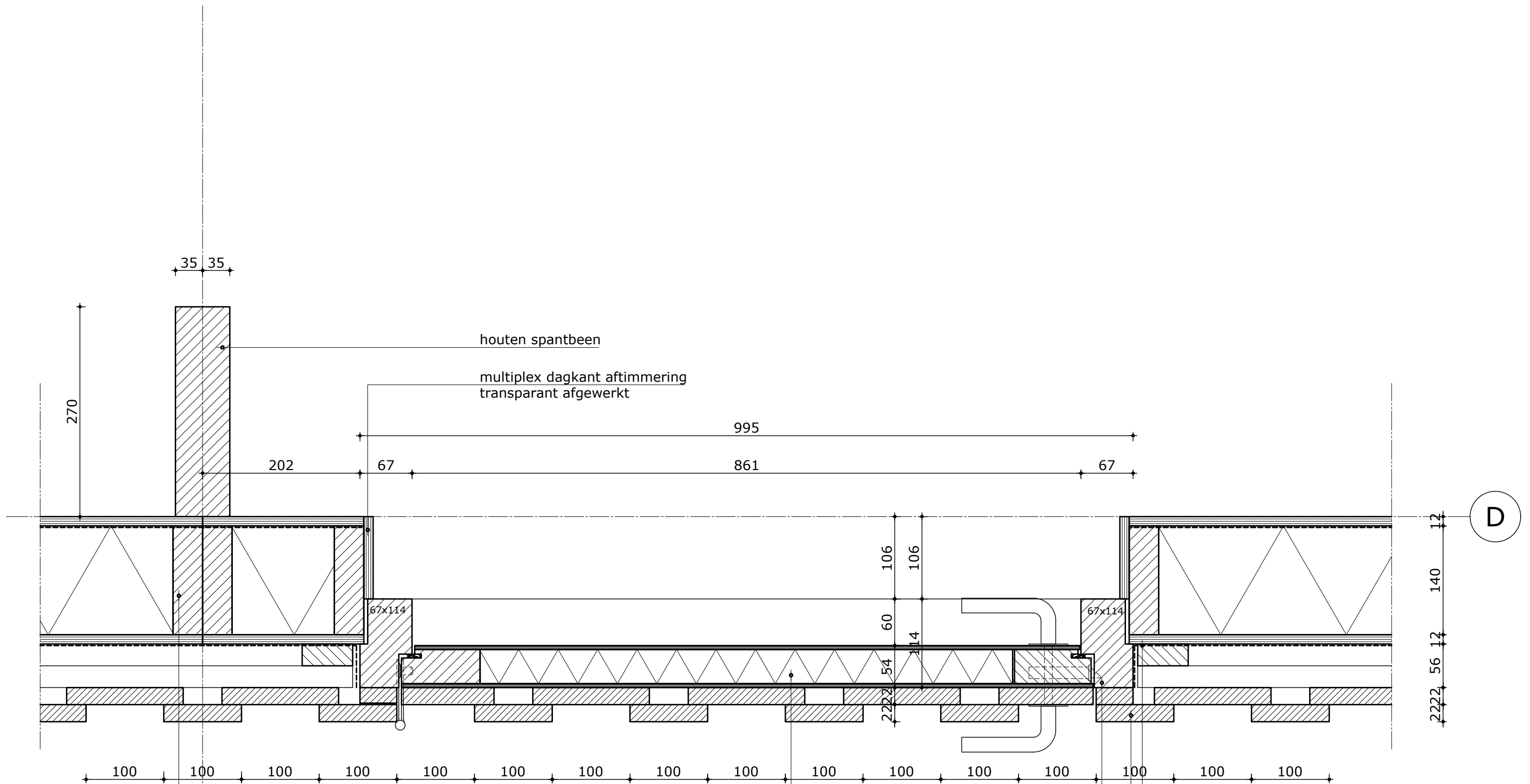
DP⁶

DETAILNUMMER 10

DATUM
GEWIJZIGD
SCHAAL

16.05.23

1:5



gevelopbouw $R_c \geq 2,75 \text{ m}^2 \text{ K/W}$:

- houten geveldelen $d=22 \text{ mm}$ opdek (werkende breedte 100 mm)
- horizontale regels $d=28 \text{ mm}$
- verticale regels $d=28 \text{ mm}$
- waterkerende dampopen folie
- 12 mm multiplex
- houten stijl en regelwerk $38 \times 140 \text{ mm}$
- isolatie $d=140 \text{ mm}$ (Isover systemrol 400)
- dampremmende laag
- multiplex plaat Finsvuren $d=12 \text{ mm}$ transparant afgewerkt

deur

- geïsoleerde houten deur
- vv houten geveldelen $d=22 \text{ mm}$ opdek (werkende breedte 100 mm)

afplakken
afdeklát
hardhouten kozijn

9

A3911

DP⁶

DETAILNUMMER 11

DATUM
GEWIJZIGD
SCHAAL

16.05.23

1:5

124 320
22 22 28 28 24 140

- gevelopbouw $R_c \geq 2,75 m^2 K/W$:
- houten geveldelen $d=22mm$ opdek (werkende breedte 100 mm)
 - horizontale regels $d=28mm$
 - verticale regels $d=28mm$
 - waterkerende dampopen folie
 - 2x12 mm multiplex
 - houten stijl en regelwerk 38x140mm

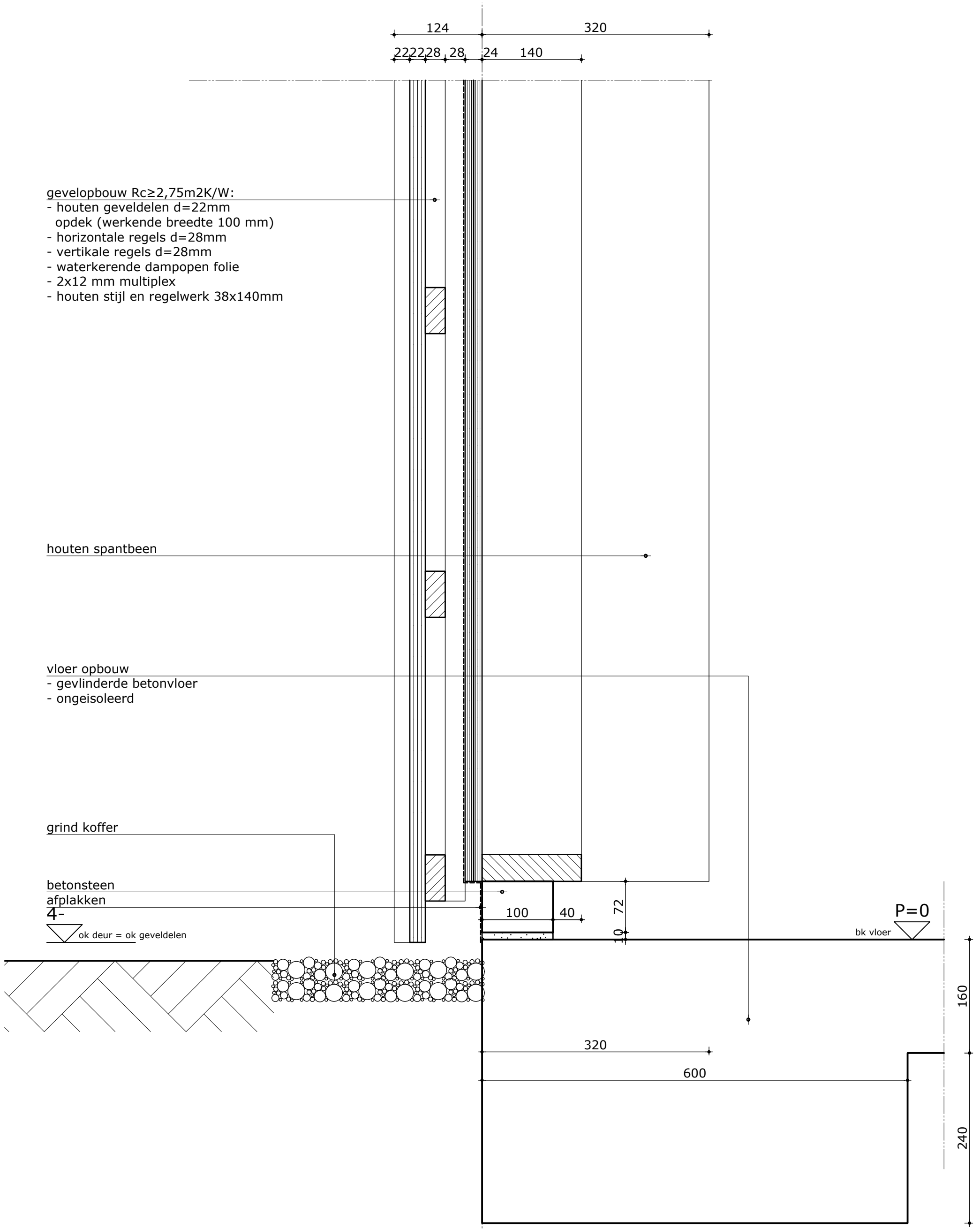
houten spantbeen

- vloer opbouw
- gevulde betonvloer
 - ongeïsoleerd

grind koffer

betonsteen afplakken 4-

ok deur = ok geveldelen



F

A3911

DP⁶

DETAILNUMMER 20

DATUM
GEWIJZIGD
SCHAAL

16.05.23

1:5

F

dakopbouw:

- gemoffeld alum. dakplaat SAB 27/1000
- schroeflatten (panlatten)
- tengels
- waterkerende dampdoorlatende laag
- multiplex 12 mm Fins vuren

houten spantbeen

gording

onderregel houten spant

3000+
ok dakplaat

3029+
knik punt spant

R100

alum. goot
gootbeugels

houten regel tbv bevestiging schuifdeur

2780+
bk onderregel

320

gevelopbouw $R_c \geq 2,75m^2K/W$:

- houten geveldelen $d=22mm$ opdek (werkende breedte 100 mm)
- horizontale regels $d=28mm$
- verticale regels $d=28mm$
- waterkerende dampopen folie
- 2x12 mm multiplex
- houten stijl en regelwerk 38x140mm

houten spantbeen

22 22 28 28 24 140 180
124 320

A3911

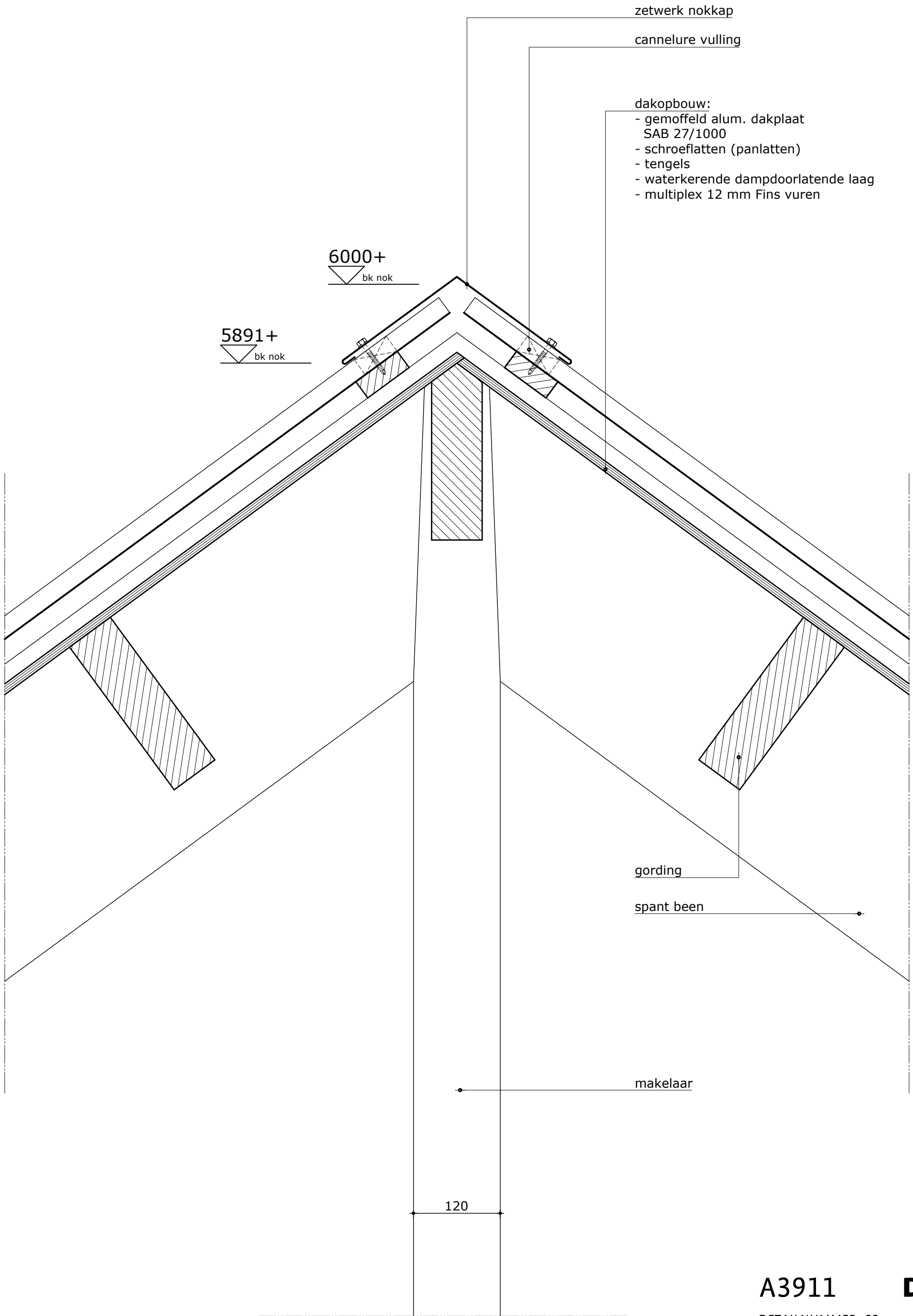
DP⁶

DETAILNUMMER 21

DATUM
GEWIJZIGD
SCHAAL

16.05.23

1:5



A3911

DP⁶

DETAILNUMMER 22

DATUM
GEWIJZIGD
SCHAAL

16.05.23

1:5

124 320
2222 28 28 24 140

schuifdeur

- rail systeem, staal gegalvaniseerd (getekend Henderson 290)
- houten raamwerk
- voorzien van houten gevelbekleding 22 mm opdek (werkende breedte 100 mm)

houten spantbeen

vloer opbouw

- gevulde betonvloer
- ongeïsoleerd

vloerbeëindiging stalen hoekprofiel

- stalen hoekprofiel (gegalvaniseerd)

4-

ok deur = ok geveldelen

P=0
bk vloer

ondersteuning gelijder schuifdeur

- plaatselijk staal profiel (gegalvaniseerd)

320

600

160

240

F

A3911

DP⁶

DETAILNUMMER 23

DATUM
GEWIJZIGD
SCHAAL

16.05.23

1:5

F

dakopbouw:

- gemoffeld alum. dakplaat SAB 27/1000
- schroeflatten (panlatten)
- tengels
- waterkerende dampdoorlatende laag
- multiplex 12 mm Fins vuren

houten spantbeen

gording

onderregel houten spant

3000+
ok dakplaat

3029+
knikpunt spant

alum. goot
gootbeugels

houten regel tbv bevestiging schuifdeur

schuifdeur

- rail systeem, staal gegalvaniseerd (getekend Henderson 290)
- houten raamwerk
- voorzien van houten gevelbekleding 22 mm opdek (werkende breedte 100 mm)

houten spantbeen

124 320

A3911

DP⁶

DETAILNUMMER 24

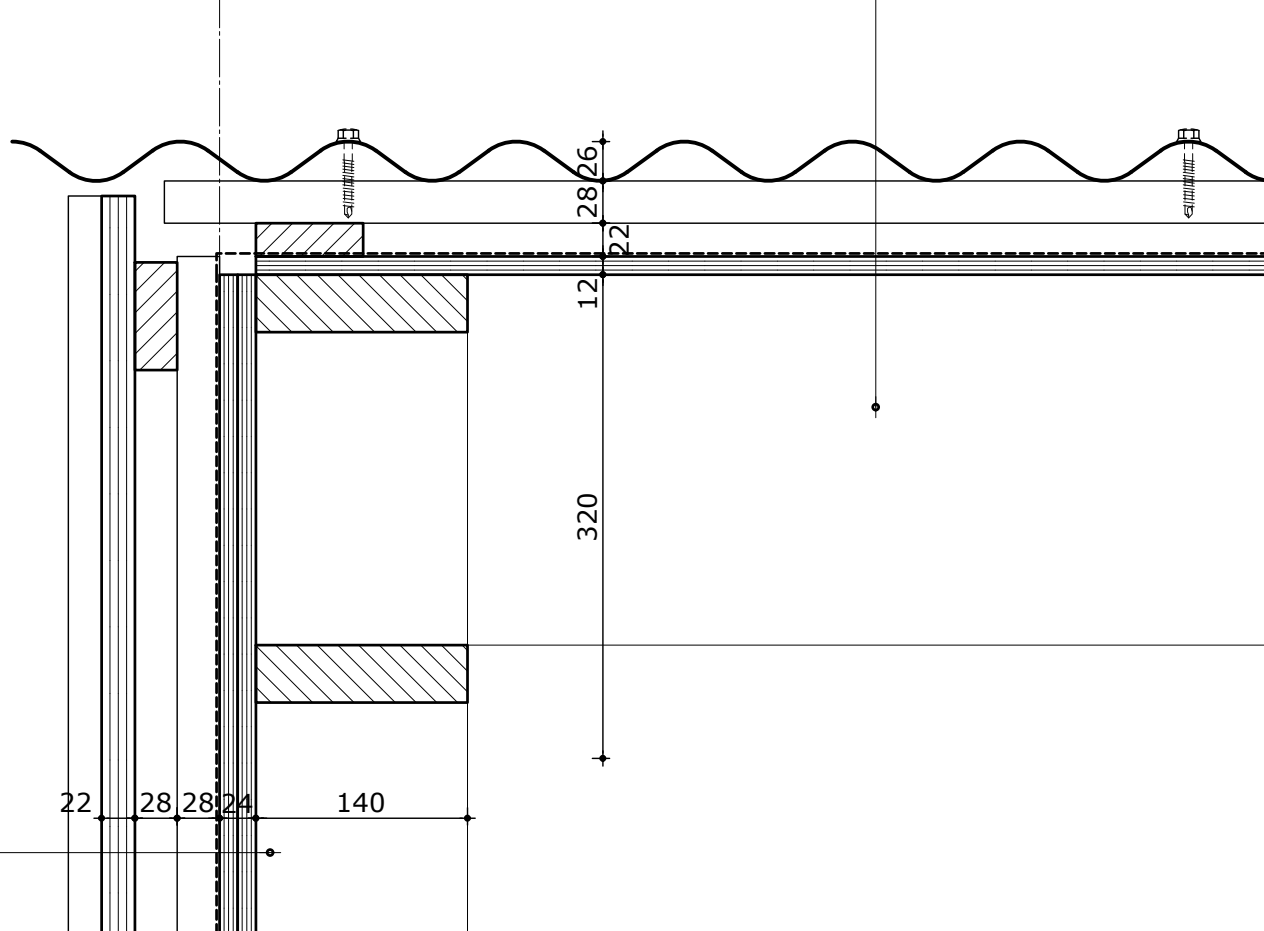
DATUM
GEWIJZIGD
SCHAAL

16.05.23

1:5

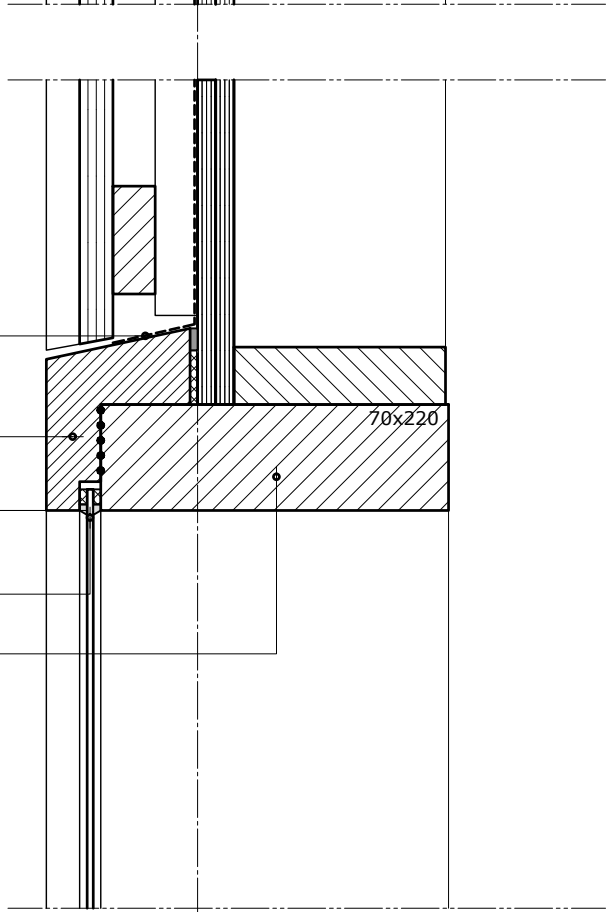
dakopbouw $R_c \geq 4,7m^2K/W$:

- gemoffeld alum. dakplaat SAB 27/1000
- schroeflatten (panlatten)
- tengels
- waterkerende dampdoorlatende laag
- Unilin DS Easy Airtight geïsoleerde dakdoos
- binnenplaat multiplex zichtzijde Fins vuren
- dakelementen uitwerking leverancier
- transparant gelakt



gevelopbouw:

- horizontale regels $d=28mm$
- verticale regels $d=28mm$
- waterkerende dampopen folie
- $2 \times 12mm$ multiplex
- houten stijl en regelwerk $38 \times 140mm$



afplakken

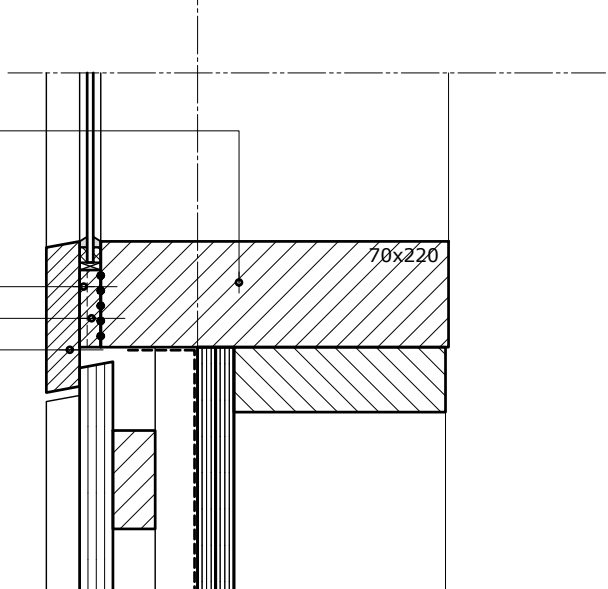
hardhouten lat gelijmd aan kader

100

70x220

glas van onder af insteken

kader (vuren)



kader (vuren)

ontwaterings sleuven
hardhouten lat gelijmd aan kader
hardhouten glaslat

100

70x220

11

A3911

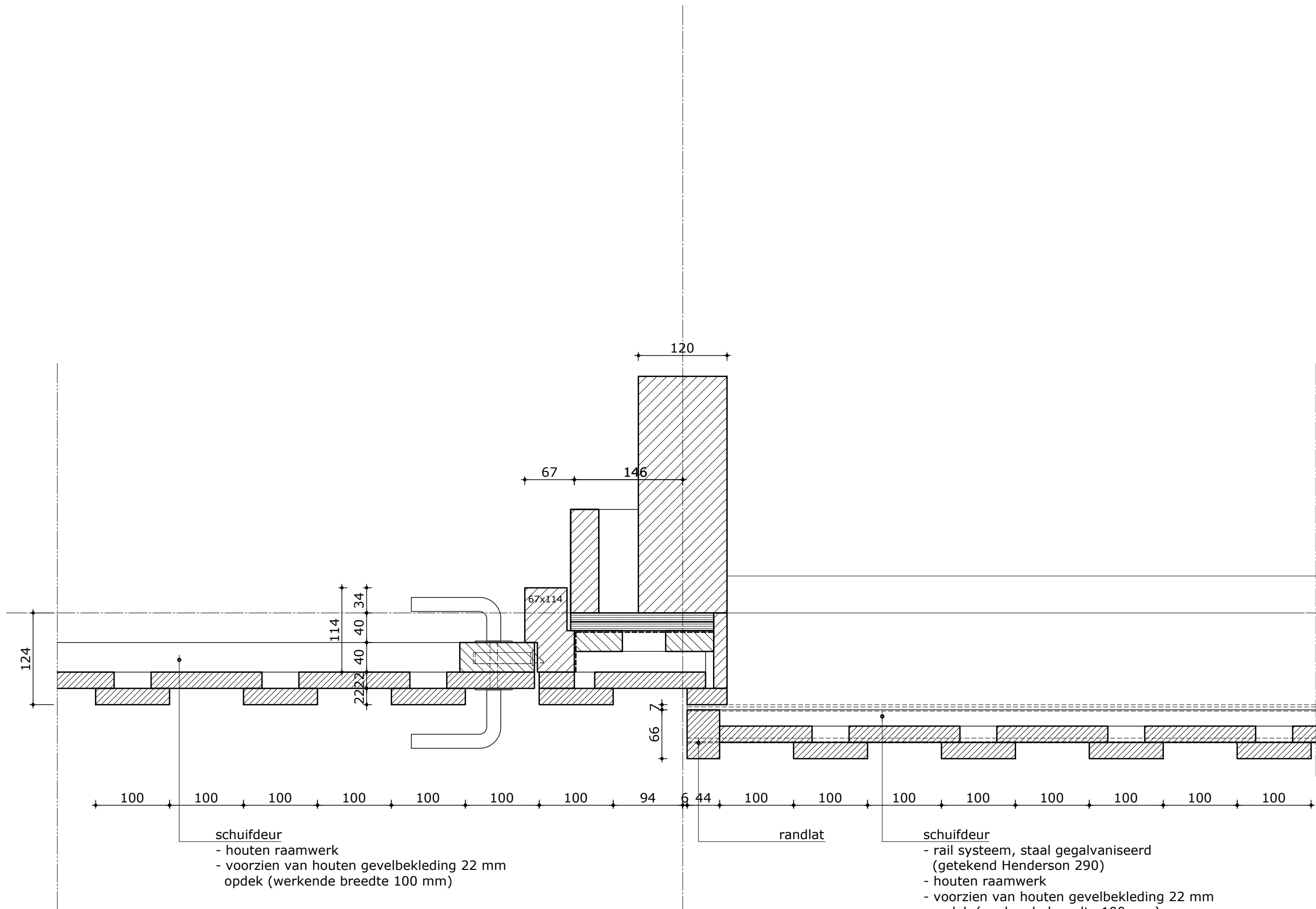
DP⁶

DETAILNUMMER 25

DATUM
GEWIJZIGD
SCHAAL

16.05.23

1:5



schuifdeur
 - houten raamwerk
 - voorzien van houten gevelbekleding 22 mm opdek (werkende breedte 100 mm)

schuifdeur
 - rail systeem, staal gegalvaniseerd (getekend Henderson 290)
 - houten raamwerk
 - voorzien van houten gevelbekleding 22 mm opdek (werkende breedte 100 mm)

13

F

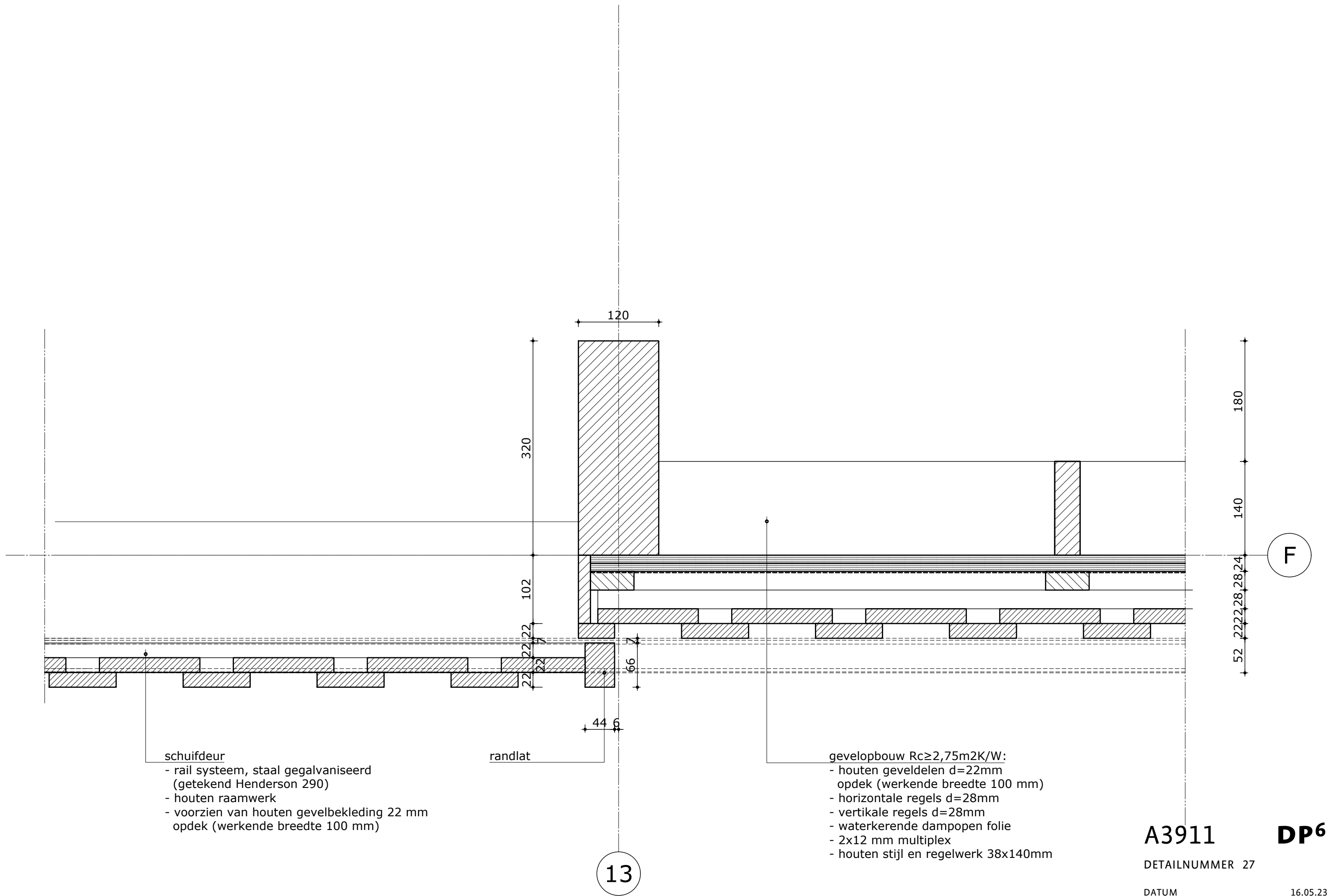
A3911

DP6

DETAILNUMMER 26

DATUM
 GEWIJZIGD
 SCHAAL

16.05.23
 1:5



schuifdeur
 - rail systeem, staal gegalvaniseerd (getekend Henderson 290)
 - houten raamwerk
 - voorzien van houten gevelbekleding 22 mm opdek (werkende breedte 100 mm)

randlat

gevelopbouw $R_c \geq 2,75 m^2 K/W$:
 - houten geveldelen $d=22mm$ opdek (werkende breedte 100 mm)
 - horizontale regels $d=28mm$
 - verticale regels $d=28mm$
 - waterkerende dampopen folie
 - 2x12 mm multiplex
 - houten stijl en regelwerk 38x140mm

13

F

A3911

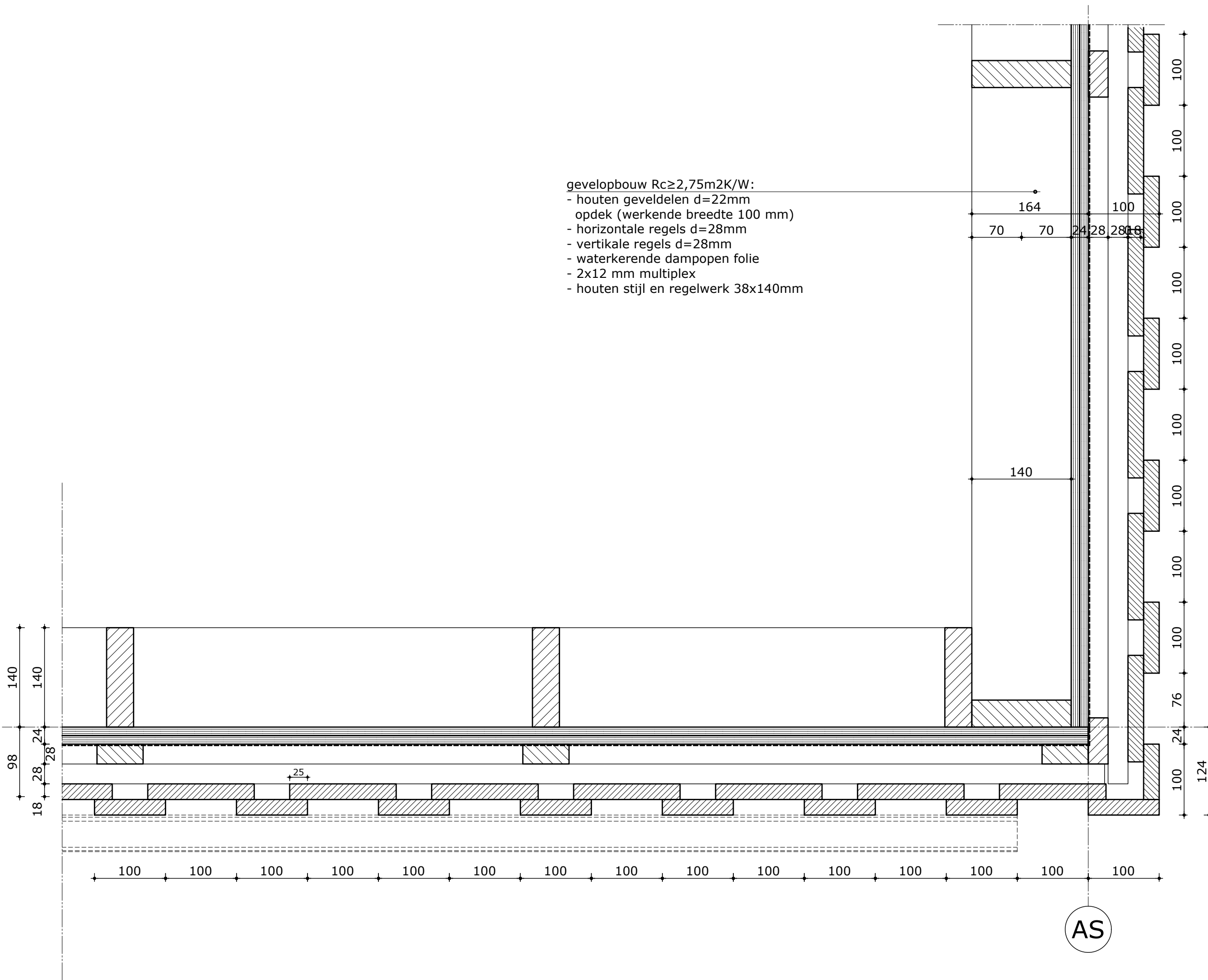
DP6

DETAILNUMMER 27

DATUM
 GEWIJZIGD
 SCHAAL

16.05.23
 1:5

- gevelopbouw $R_c \geq 2,75m^2K/W$:
- houten geveldelen $d=22mm$
opdek (werkende breedte 100 mm)
 - horizontale regels $d=28mm$
 - verticale regels $d=28mm$
 - waterkerende dampopen folie
 - 2x12 mm multiplex
 - houten stijl en regelwerk 38x140mm



A3911

DP6

DETAILNUMMER 28

DATUM
GEWIJZIGD
SCHAAL

16.05.23

1:5