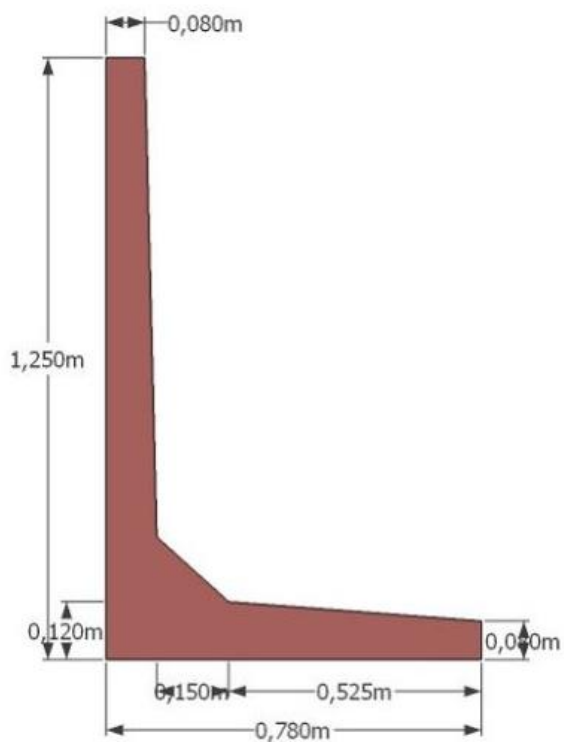


Specificaties keerwand 125 cm hoog en 100 cm lang



- Lengte 100 cm
- Gewicht 485 kg
- Enkelkerend - Talud 30°
- Bovenbelasting = 10,00 kN/m²
- Standaard verkeersklasse 300
- Belastingen volgens Eurocode 1
- Betonconstructie volgens Eurocode 2
- Gevolgklasse CC2
- Ontwerp levensduur klasse 4 (50 jaar)
- Betonsterkteklasse C50 / 60
- Milieuklasse XC4
- Betondekking 25 mm
- Betonstaalkwaliteit B500A
- Hoogte tolerantie +10 /-5mm
- Afwerking beide zijden glad
- Kleur lichtgrijs
- Hijsvoorziening 1x kogelkopanker 1.5-2.5 tons