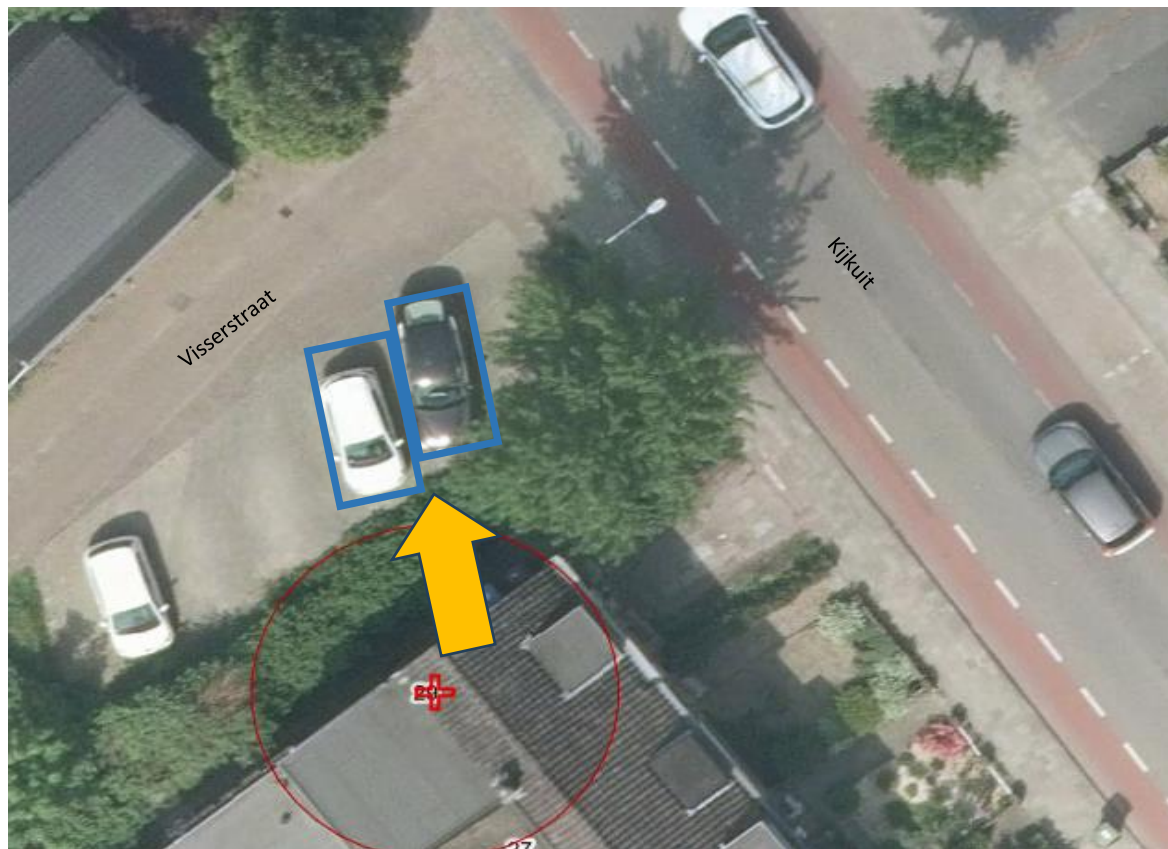
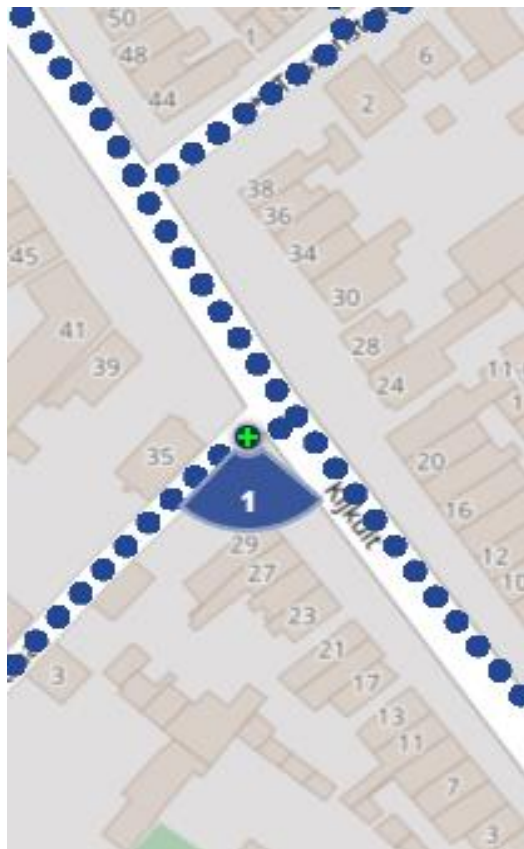


# Aan te wijzen parkeerplaatsen voor elektrisch laden, Kijkuit 29

Tekening behorend bij verkeersbesluit VB2024-11

Situatieschets 4 van 5



Te plaatsen verkeersborden bij laadpaal:

-E8c

-OB504



Plaats laadpaal



Aan te wijzen parkeerplaats voor het opladen van elektrische voertuigen

gemeente **Tiel**



Nummer VB2024-11  
Datum September 2024