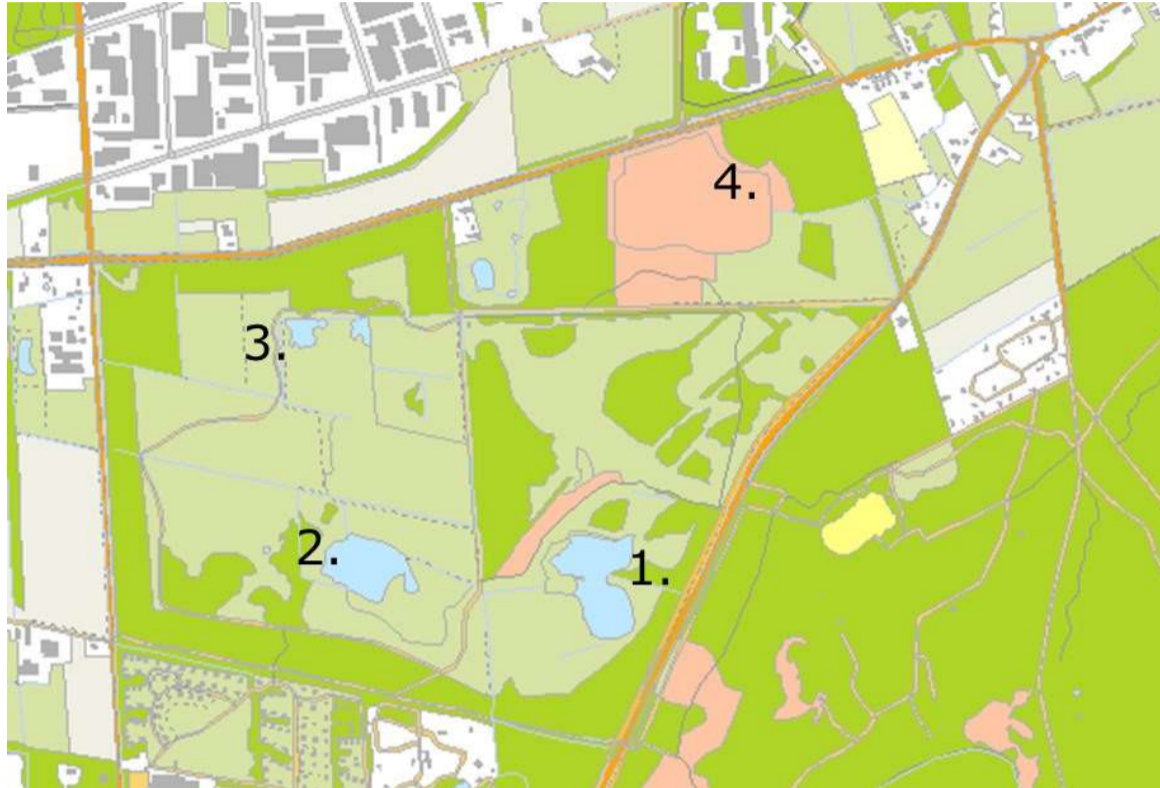


8. M7 Dempen Sloten Kortenhoeff

8.1 Afbakening

Binnen Kortenhoeff liggen vier vennen die in belangrijke mate bijdragen aan de natuurwaarden van de Brabantse wal.



Figuur 1. Vennen in Kortenhoeff: 1. Bronven; 2. Wasven; 3. Vlonderven; 4. Akkerenven.

Deze vennen verschillen onderling sterk van karakter. Het Wasven is een zuur ven. Op de oevers zijn veenmosvegetaties aanwezig met soorten als beenbreek, witte en bruine snavelbies en veenpluis. Het Bronven en Akkerenven hebben een meer gebufferd karakter. Soorten die hier worden aangetroffen zijn o.a. oeverkruid en moerashertshooi. In het Akkerenven was tot voor kort de exoot watercrassula dominant aanwezig maar deze is inmiddels verwijderd. De vegetatie van het Vlonderven bestaat vooral uit witte waterranonkel en vlottende bies.

Door deze onderlinge diversiteit dragen de vennen bij aan de biodiversiteit van de Brabantse wal en het halen van de doelstellingen voor het Habitatgebied (H3160 Zure vennen en H3130 Zwakgebufferde vennen) .

Echter, de afgelopen jaren is verdroging van deze vennen waargenomen. Waar tot voor kort de vennen voor een groot deel nog watervoerend waren, staan ze de laatste jaren voor een groot deel van het jaar droog. Als dit zich zo voortzet mag aangenomen worden dat de aanwezige natuur zal verdwijnen.

In het najaar van 2023 worden peilschalen geplaatst om de waterstand in de vennen te kunnen monitoren (dit valt onder een andere subsidieaanvraag). De resultaten kunnen worden gebruikt om gebiedsgericht maatregelen te treffen in de toekomst.

Lokaal kunnen echter al “no regret” sloten gedempt worden om afvoer van water te verminderen en het water lokaal langer vast te houden

8.2 Doel

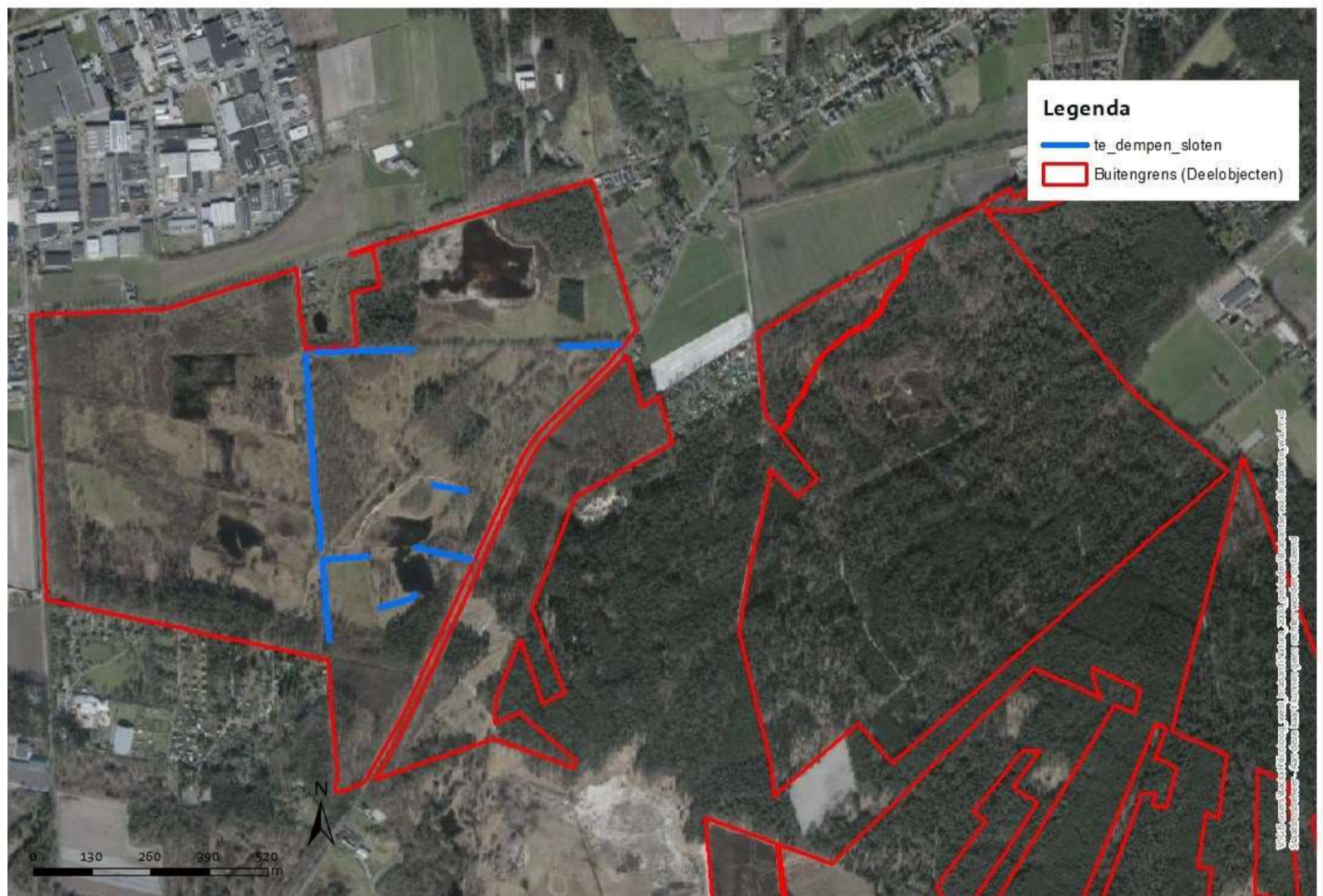
Doel van de maatregel is de waterhuishouding binnen Kortenhoeff te verbeteren door de afvoer van water te verminderen. Deze maatregel heeft positieve gevolgen voor de habitattypen H3130, H4010A en H3160 door de hydrologie robuuster te maken. Ook kan habitatsoort dodaars hier van profiteren en op termijn wellicht soorten als kamslamander en drijvende waterweegbree (deze komen niet voor in Kortenhoeff, mede vanwege de isolatie van het gebied door de Abdijlaan).

Verder dient Kortenhoeff als buffer voor het Kleine meer. Wanneer hier voldoende water is, wordt het restant afgevoerd naar het Kleine meer. Door in Kortenhoeff het vasthoudend vermogen van het water te verhogen kan dus ook het Kleine meer bevoordelen

8.3

Maatregel

Binnen Kortenhoeff worden enkele sloten gedempt om de lokale waterhuishouding te verbeteren door dit minder snel af te voeren (zie blauwe lijnen op foto).



Figuur 2. Locatie te dempen sloten in Kortenhoeff

De totale lengte is 1.353 m. Voor het vullen mag gebiedsvreemd materiaal worden gebruikt, ook al heeft lokaal materiaal de voorkeur. Hier zitten wel strenge voorwaarden aan. Het moet zeer voedselarm zijn (nagenoeg geen fosfaat en stikstof), mag geen enkel verontreiniging bevatten (vergiften, opgeloste stoffen, zware metalen, plastics en/of andere kunststoffen enz.). Het materiaal mag leem of leemhoudend zand zijn waarbij hogere concentraties aan bufferende stoffen als calcium en magnesium geen bezwaar is.

Twee waterlopen vallen onder categorie a en b. Hiervoor zal bij het waterschap een aanvraag moeten worden ingediend om deze van de legger af te halen. Verwacht wordt dat dit tot geen problemen zal gaan leiden.