

Kaveloppervlakte	
Kavel nr.	Oppervlakte
Woning 1+2	689.53 m <sup>2</sup>
Woning 3	198.60 m <sup>2</sup>
Woning 4	355.80 m <sup>2</sup>
Woning 5	295.61 m <sup>2</sup>
Woning 6	273.83 m <sup>2</sup>
Woning 7/8	300.67 m <sup>2</sup>
Woning 9	407.08 m <sup>2</sup>

Gebruiksoppervlakte nieuw	
Nummer	Oppervlakte
3 - N0 - BG	81.88 m <sup>2</sup>
3 - N1 - 1e verd	51.72 m <sup>2</sup>
3 - N2 - 2e verd	26.95 m <sup>2</sup>
4 - N0 - BG	82.00 m <sup>2</sup>
4 - N1 - 1e verd	51.72 m <sup>2</sup>
4 - N2 - 2e verd	26.95 m <sup>2</sup>
5 - N0 - BG	75.72 m <sup>2</sup>
5 - N1 - 1e verd	55.16 m <sup>2</sup>
5 - N2 - 2e verd	28.44 m <sup>2</sup>
6 - N0 - BG	86.07 m <sup>2</sup>
6 - N1 - 1e verd	55.16 m <sup>2</sup>
6 - N2 - 2e verd	28.45 m <sup>2</sup>
7 - N0 - BG	114.93 m <sup>2</sup>
9 - N0 - BG	145.19 m <sup>2</sup>
	910.34 m <sup>2</sup>

**RENVOOI** **KADASTRAAL**

Kadastrale gemeente : Oldenzaal  
 Sectie : C  
 Nummer : 2625 & 2332  
 Adres : De Matenstraat  
 Huisnummer(s) : 36 - 40

**RENVOOI** **PLATTEGRONDEN**

— bestaande wanden  
 — nieuwe binnenwanden, t.p.v. brandscheiding brandklasse A1  
 — rookmelder (multi sensor) op lichtnet conform NEN 2555  
 — scheidingswand, 30 minuten weerstand tegen branddoorschlag en brandoverslag

**RENVOOI** **RIOLERING**

STL Standleiding ø 110  
 WC Waterdoset ø 110  
 F Fontein ø 50  
 B / D Bad / Douche ø 75  
 WT Wasmachine ø 75  
 WM Wasmachine ø 75  
 ONT Ontkuchting standleiding ø 80  
 HWA Hemelwaterafvoer  
 Afvoeren hemelwater blijft ongewijzigd.

**RENVOOI** **VENTILATIE**

DL 17 100 m<sup>2</sup> 17.4 dm<sup>3</sup>/s  
 DL 17 = DuoLine 17 ZR o.g.  
 DL 17 = DuoLine 17 ZR o.g.  
 DL 23 = DuoLine 23 ZR o.g.  
 7.0 dm<sup>3</sup>/s overstrom naar andere ruimte met aangegeven capaciteit  
 MW mechanische afvoer met aangegeven capaciteit

**RENVOOI** **ALGEMEEN**

**Bouwbesluit: 2012 per 10 maart 2020 (afwijkend bij bestaande en particuliere bouw).**  
 - Maatvoering dient in het werk ingemeten en gecontroleerd te worden.  
 - Dimensies bouwproducten i.o.m. leverancier.  
 - Verwerking producten en materialen volgens opg. leverancier.  
 - Aanleghoogte: Peil = bovenkant afgewerkte begane grondvloer  
 - Maatvoering in millimeters  
 - Bij het aanbrengen van rookgasafvoeren wordt voldaan aan het Bouwbesluit, de richtlijnen beschreven in de NEN 1078 en de NPR 3378.  
 - Deuren, ramen, kozijnen en daarmee gelijk te stellen constructieonderdelen in een scheidingsconstructie van een niet-gemeenschappelijke ruimte die volgens NEN 5087 bereikbaar zijn voor inbraak, hebben een volgens NEN 5096 bepaalde inbraakweerstand die voldoet aan de in die norm aangegeven weerstandsklasse 2.  
 - Wateropname: Volgens artikel 3.23 BB:  
 - Wanden badkamer en toilet tot 1,2m hoog tegelen (waterafstotend)  
 - Vloeren badkamer en toilet tegelen (waterafstotend)  
 - Wanden badkamer ter plaatse van de douche over een lengte van 3m tot 2,1m hoog tegelen (waterafstotend).

Deze tekening is met grote zorg samengesteld. Echter zijn alle maten circa maten en er kunnen derhalve geen rechten aan worden ontleend.

Enschede: Matenstraat 163  
 7574 AC Oldenzaal  
 Tel: 0541 - 570 440  
 Fax: 0541 - 570 440  
 E: info@jouwwonen.nl  
 www.jouwwonen.nl

Project: **De Matenstraat - Woning 8 & Nieuw - Begane grond**  
 Datum: 02-04-2024  
 Getekend: JR  
 Versie: 1  
 Schaal: 1 : 100  
 Afmeting: A1 (594x841)  
 Bladnummer: **N\_1.01**

Fase: Definitief  
 Opdrachtgever: JOUW Wonen Vastgoed

Kaveloppervlakte	
Kavel nr.	Oppervlakte
Woning 1+2	689.53 m <sup>2</sup>
Woning 3	198.60 m <sup>2</sup>
Woning 4	335.80 m <sup>2</sup>
Woning 5	295.61 m <sup>2</sup>
Woning 6	273.83 m <sup>2</sup>
Woning 7/8	300.67 m <sup>2</sup>
Woning 9	407.08 m <sup>2</sup>

Gebruiksoppervlakte nieuw	
Nummer	Oppervlakte
3 - NO - BG	81.88 m <sup>2</sup>
3 - N1 - 1e verd	51.72 m <sup>2</sup>
3 - N2 - 2e verd	26.95 m <sup>2</sup>
4 - NO - BG	82.00 m <sup>2</sup>
4 - N1 - 1e verd	51.72 m <sup>2</sup>
4 - N2 - 2e verd	26.95 m <sup>2</sup>
5 - NO - BG	75.72 m <sup>2</sup>
5 - N1 - 1e verd	55.16 m <sup>2</sup>
5 - N2 - 2e verd	28.44 m <sup>2</sup>
6 - NO - BG	86.07 m <sup>2</sup>
6 - N1 - 1e verd	55.16 m <sup>2</sup>
6 - N2 - 2e verd	28.45 m <sup>2</sup>
7 - NO - BG	114.93 m <sup>2</sup>
9 - NO - BG	145.19 m <sup>2</sup>
	910.34 m <sup>2</sup>

**RENVOOI** **KADASTRAAL**

Kadastrale gemeente: Oldenzaal  
 Sectie : C  
 Nummer : 2625 & 2332  
 Adres : De Matenstraat  
 Huisnummer(s) : 36 - 40

**RENVOOI** **PLATTEGRONDEN**

bestaande wanden  
 nieuwe binnenwanden, t.p.v. brandscheiding brandklasse A1  
 rookmelder (multi sensor) op lichtnet conform NEN 2555  
 scheidingswand, 30 minuten weerstand tegen branddoorslag en brandoverslag

**RENVOOI** **RIOLERING**

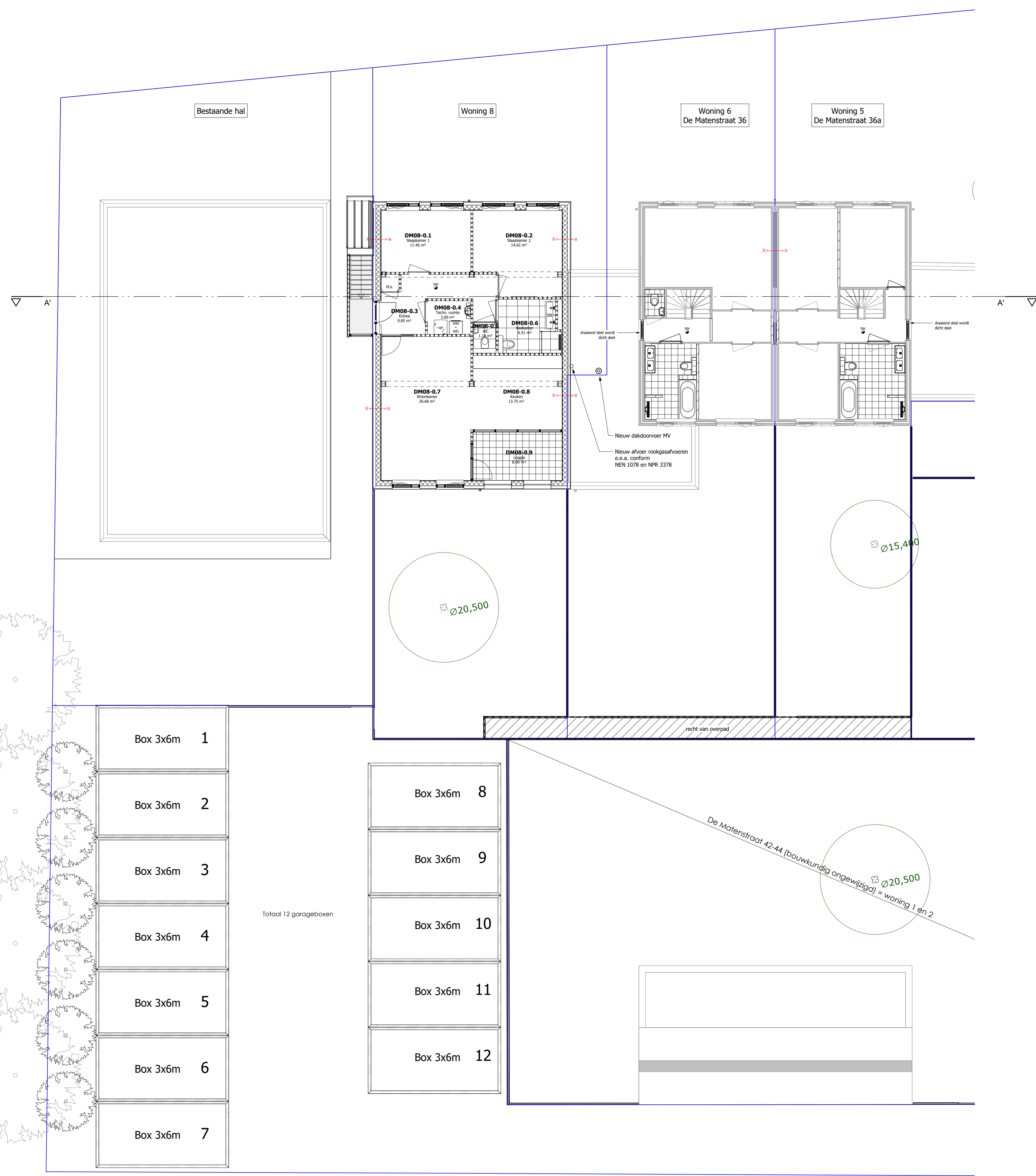
STL Standleiding ø 110  
 WC Watercloset ø 110  
 F Fontein ø 50  
 B / D Bad / Douche ø 75  
 WT Wastafel ø 75  
 WM Wasmachine ø 75  
 ONT Ontkuchting standleiding ø 80  
 HWA Hemelwaterafvoer  
 Afvoeren hemelwater blijft ongewijzigd.

**RENVOOI** **VENTILATIE**

toevoer verse lucht van buiten met de capaciteit en de doorslaat-lengte van het rooster:  
 DL-10 = DuccoLine 10 ZR o.g.  
 DL-17 = DuccoLine 17 ZR o.g.  
 DL-23 = DuccoLine 23 ZR o.g.  
 overstrom naar andere ruimte met aangegeven capaciteit  
 mechanische afvoer met aangegeven capaciteit

**RENVOOI** **ALGEMEEN**

**Bouwbesluit: 2012 per 10 maart 2020 (afwijkend bij bestaande en particuliere bouw).**  
 - Maatvoering dient in het werk ingemeten en gecontroleerd te worden.  
 - Dimensies bouwproducten i.o.m. leverancier.  
 - Verwerking producten en materialen volgens opg. leverancier.  
 - Aanleghoogte: Peil = bovenkant afwerkter begane grondvloer  
 - Maatvoering in millimeters  
 - Bij het aanbrengen van rookgasafvoeren wordt voldaan aan het Bouwbesluit, de richtlijnen beschreven in de NEN 1078 en de NPR 3378.  
 - Deuren, ramen, kozijnen en daarmee gelijk te stellen constructieonderdelen in een scheidingsconstructie van een niet-gemeenschappelijke ruimte die volgens NEN 5087 bereikbaar zijn voor inbraak, hebben een volgens NEN 5096 bepaalde inbraakweerstand die voldoet aan de in die norm aangegeven weerstandsklasse 2.  
 - Wateropname: Volgens artikel 3.23 BB:  
 Wanden badkamer en toilet tot 1,2m hoog tegelen (waterafstotend)  
 Vloeren badkamer en toilet tegelen (waterafstotend)  
 Wanden badkamer ter plaatse van de douche over een lengte van 3m tot 2,1m hoog tegelen (waterafstotend).



hobby, op perceel gemeente wordt geparkeerd  
 hobby, op perceel gemeente wordt geparkeerd  
 hobby, op perceel gemeente wordt geparkeerd  
 hobby, op perceel gemeente wordt geparkeerd

Deze tekening is met grote zorg samengesteld. Echter zijn alle maten circa maten en er kunnen derhalve geen rechten aan worden ontleend.

Project: **De Matenstraat - Woning 8 & nieuwbouw woning 9 + 10**  
 Datum: 02-04-2024  
 Getekend: JR  
 Versie:  
 Onderdeel: **Nieuw - 1e verd**  
 Schaal: 1 : 100  
 Afmeting: A1 (594x841)

Fase: **Definitief**  
 Opdrachtgever: **JOUW Wonen Vastgoed**  
 Bladnummer: **N\_1.02**

**JOUW WONEN**  
 thuis in ontwikkeling

Erasmusdreef 163  
 7514 AC Oldenzaal  
 Tel: 0541 - 570 440  
 Fax: 0541 - 570 440  
 E: info@jouwwonen.nl  
 www.jouwwonen.nl

Kaveloppervlakte	
Kavel nr.	Oppervlakte
Woning 1+2	689.53 m <sup>2</sup>
Woning 3	198.60 m <sup>2</sup>
Woning 4	335.80 m <sup>2</sup>
Woning 5	295.61 m <sup>2</sup>
Woning 6	273.83 m <sup>2</sup>
Woning 7/8	300.67 m <sup>2</sup>
Woning 9	407.08 m <sup>2</sup>

Gebruiksoppervlakte nieuw	
Nummer	Oppervlakte
3 - N0 - BG	81.88 m <sup>2</sup>
3 - N1 - 1e verd	51.72 m <sup>2</sup>
3 - N2 - 2e verd	26.95 m <sup>2</sup>
4 - N0 - BG	82.00 m <sup>2</sup>
4 - N1 - 1e verd	51.72 m <sup>2</sup>
4 - N2 - 2e verd	26.95 m <sup>2</sup>
5 - N0 - BG	75.72 m <sup>2</sup>
5 - N1 - 1e verd	55.16 m <sup>2</sup>
5 - N2 - 2e verd	28.44 m <sup>2</sup>
6 - N0 - BG	86.07 m <sup>2</sup>
6 - N1 - 1e verd	55.16 m <sup>2</sup>
6 - N2 - 2e verd	28.45 m <sup>2</sup>
7 - N0 - BG	114.93 m <sup>2</sup>
9 - N0 - BG	145.19 m <sup>2</sup>
	910.34 m <sup>2</sup>

**RENVOOI** **KADASTRAAL**

Kadastrale gemeente: Oldenzaal  
 Sectie : C  
 Nummer : 2625 & 2332  
 Adres : De Matenstraat  
 Huisnummer(s) : 36 - 40

**RENVOOI** **PLATTEGRONDEN**

— bestaande wanden  
 — nieuwe binnenwanden, t.p.v. brandscheiding brandklasse A1  
 — rookmelder (multi sensor) op lichtnet conform NEN 2555  
 — scheidingswand, 30 minuten weerstand tegen branddoorslag en brandoverslag

**RENVOOI** **RIOLERING**

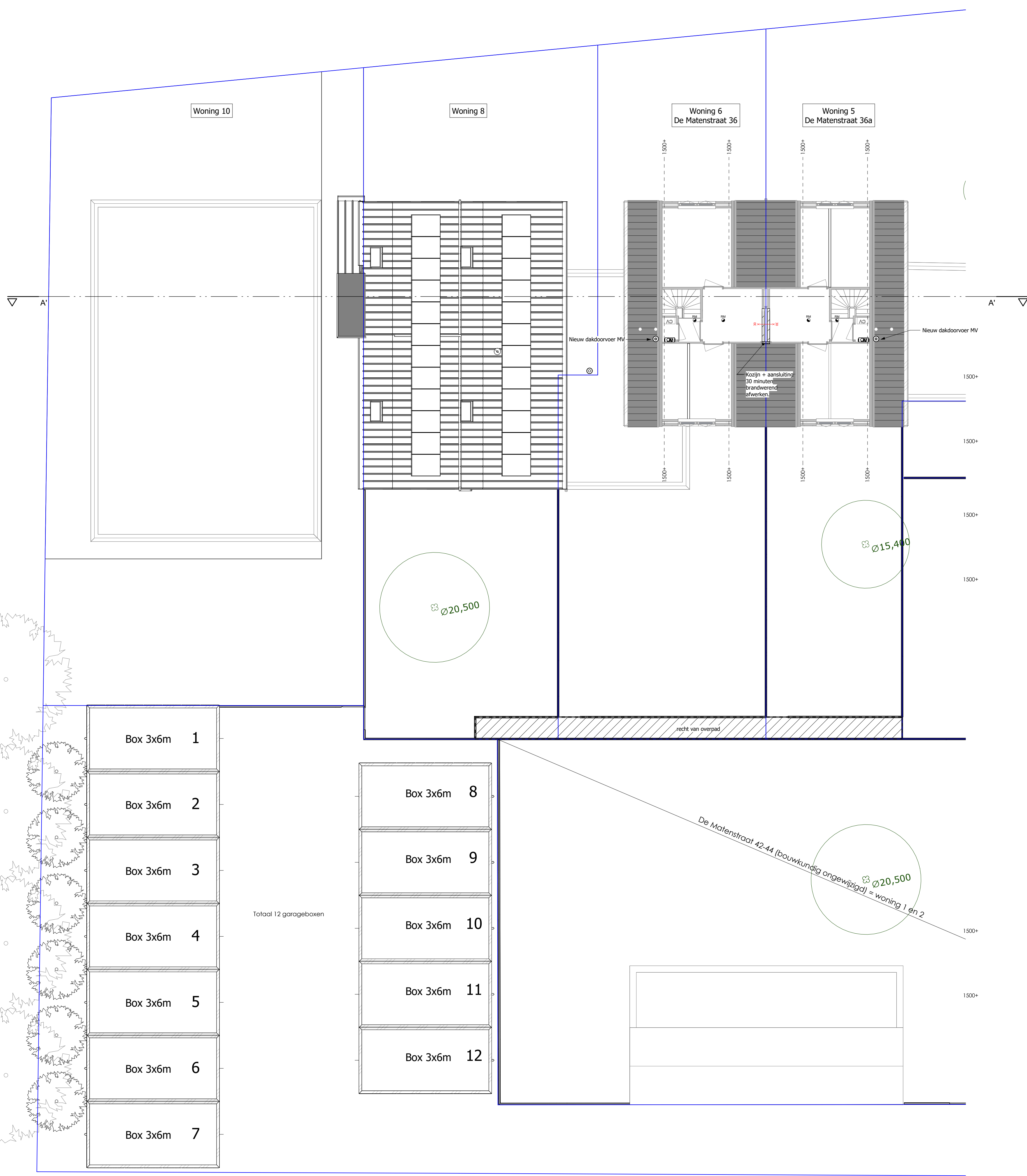
STL Standleiding ø 110  
 WC Watercloset ø 110  
 F Fontein ø 50  
 B / D Bad / Douche ø 75  
 WT Wastafel ø 75  
 WM Wasmachine ø 75  
 ONT Ontkuchting standleiding ø 80  
 HWA Hemelwaterafvoer  
 Afvoeren hemelwater blijft ongewijzigd.

**RENVOOI** **VENTILATIE**

DL 17 100 m<sup>2</sup> 17.4 dm/s  
 7.0 dm/s  
 — overstrom naar andere ruimte met aangegeven capaciteit  
 — mechanische afvoer met aangegeven capaciteit

**RENVOOI** **ALGEMEEN**

**- Bouwbesluit: 2012 per 10 maart 2020 (afwijkend bij bestaande en particuliere bouw).**  
 - Maatvoering dient in het werk ingemeten en gecontroleerd te worden.  
 - Dimensies bouwproducten i.o.m. leverancier.  
 - Verwerking producten en materialen volgens opg. leverancier.  
 - Aanleghoogte: Peil = bovenkant afwerkte begane grondvloer  
 - Maatvoering in millimeters  
 - Bij het aanbrengen van rookgasafvoeren wordt voldaan aan het Bouwbesluit, de richtlijnen beschreven in de NEN 1078 en de NFR 3378.  
 - Deuren, ramen, kozijnen en daarmee gelijk te stellen constructieonderdelen in een scheidingsconstructie van een niet-gemeenschappelijke ruimte die volgens NEN 5087 bereikbaar zijn voor inbraak, hebben een volgens NEN 5096 bepaalde inbraakweerstand die voldoet aan de in die norm aangegeven weerstandsklasse 2.  
 - Wateropname: Volgens artikel 3.23 BB:  
 - Wanden badkamer en toilet tot 1,2m hoog tegelen (waterafstotend)  
 - Vloeren badkamer en toilet tegelen (waterafstotend)  
 - Wanden badkamer ter plaatse van de douche over een lengte van 3m tot 2,1m hoog tegelen (waterafstotend).



— binnen op perceel gemeente wordt geparkeerd  
 — binnen op perceel gemeente wordt geparkeerd  
 — binnen op perceel gemeente wordt geparkeerd  
 — binnen op perceel gemeente wordt geparkeerd

Deze tekening is met grote zorg samengesteld. Echter zijn alle maten circa maten en er kunnen derhalve geen rechten aan worden ontleend.



**JOUW  
WONEN**  
thuis in ontwikkeling

Erasmusdreef 163  
7514 AC Oldenzaal  
Tel: 0541 - 570 440  
Fax: 0541 - 570 440  
E: info@jouwwonen.nl  
www.jouwwonen.nl

Project: **De Matenstraat - Woning 8 & nieuwbouw woning 9 + 10**

Onderdeel: **Nieuw - Dakoverzicht**

Fase: **Definitief**

Opdrachtgever: **JOUW Wonen Vastgoed**

Datum: 02-04-2024

Getekend: JR

Versie: 1

Schaal: 1 : 100

Afmeting: A1 (594x841)

Bladnummer: **N\_1.03**