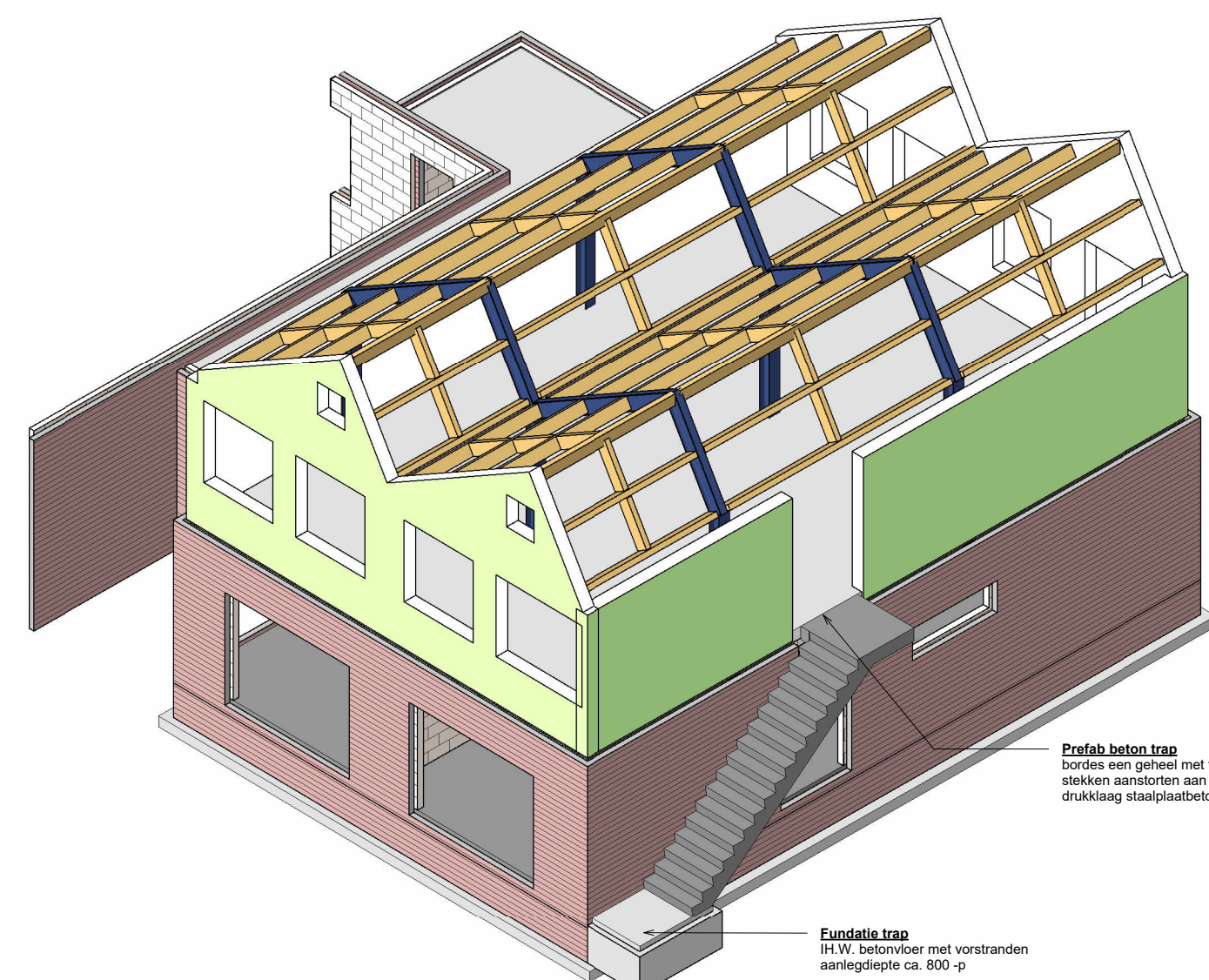
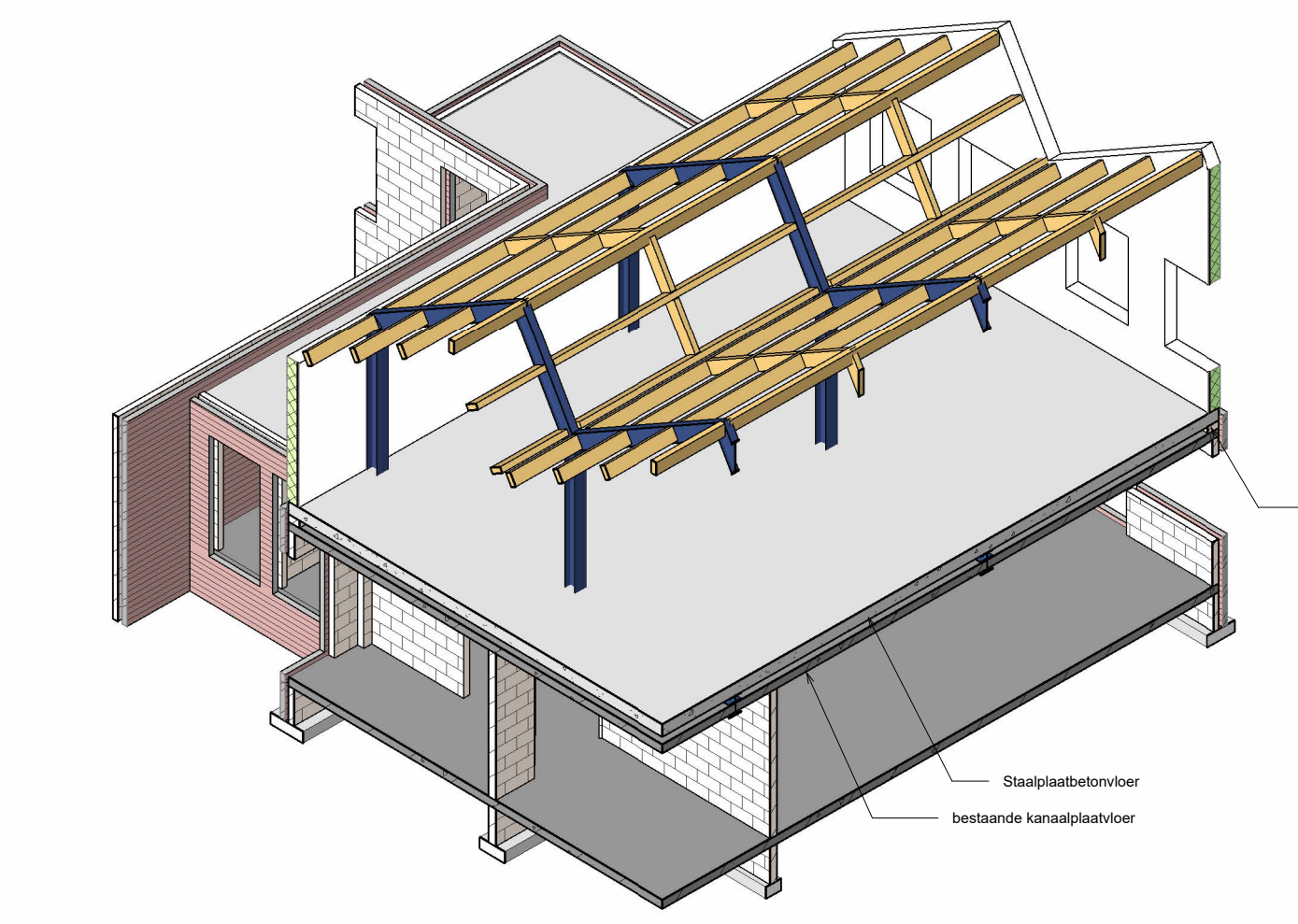


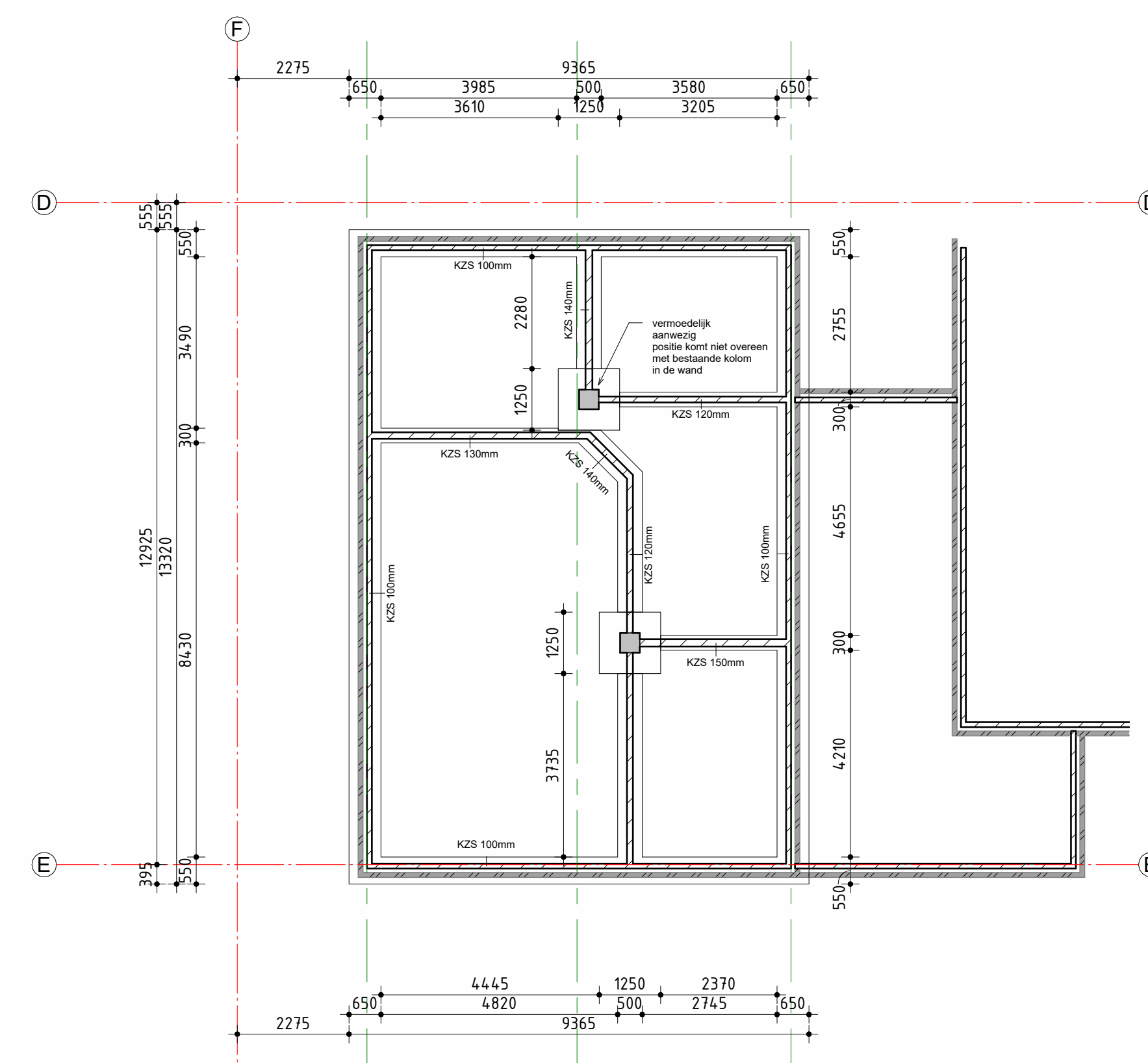
3D isometrie



3D isometrie

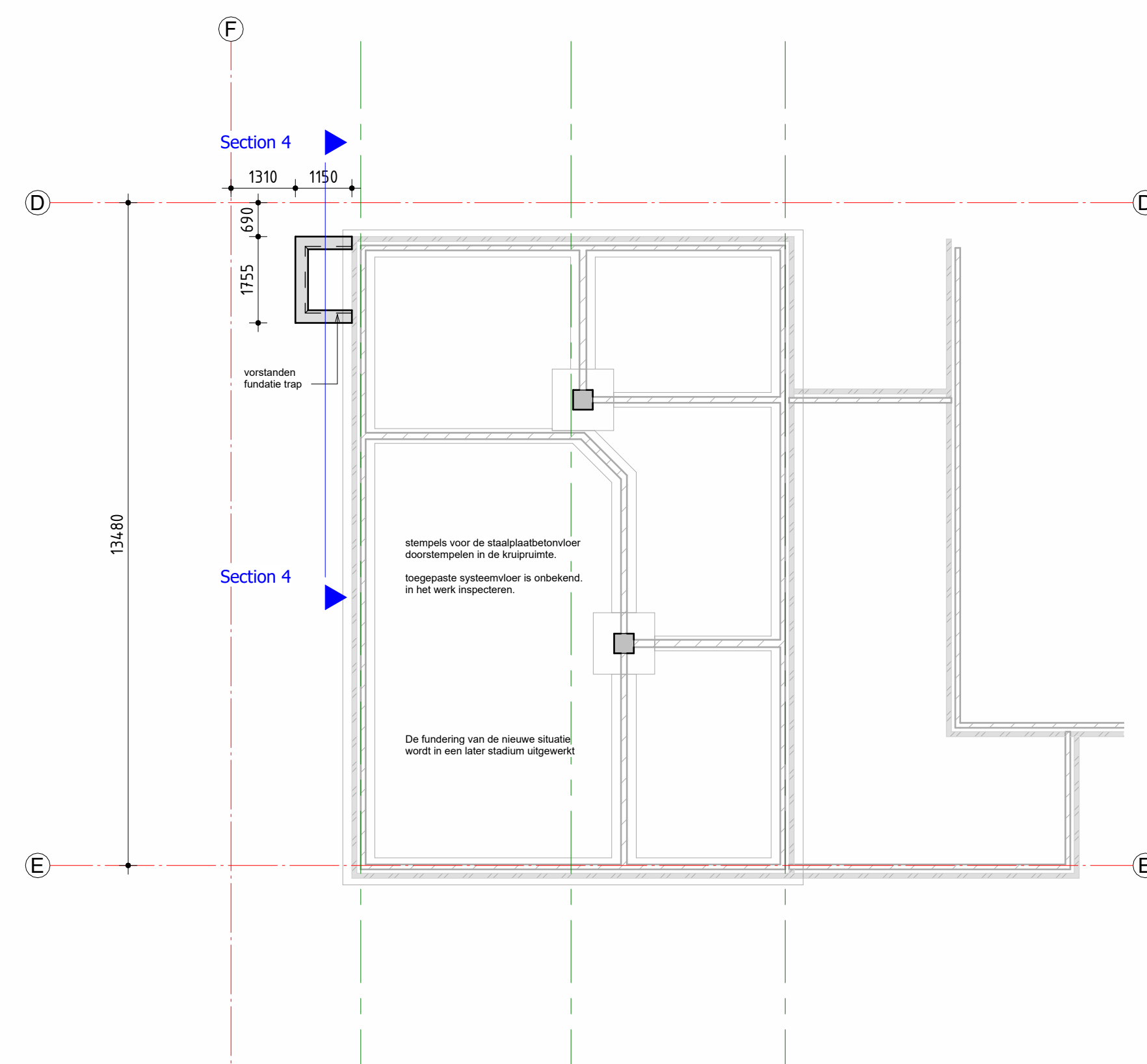


3D isometrie



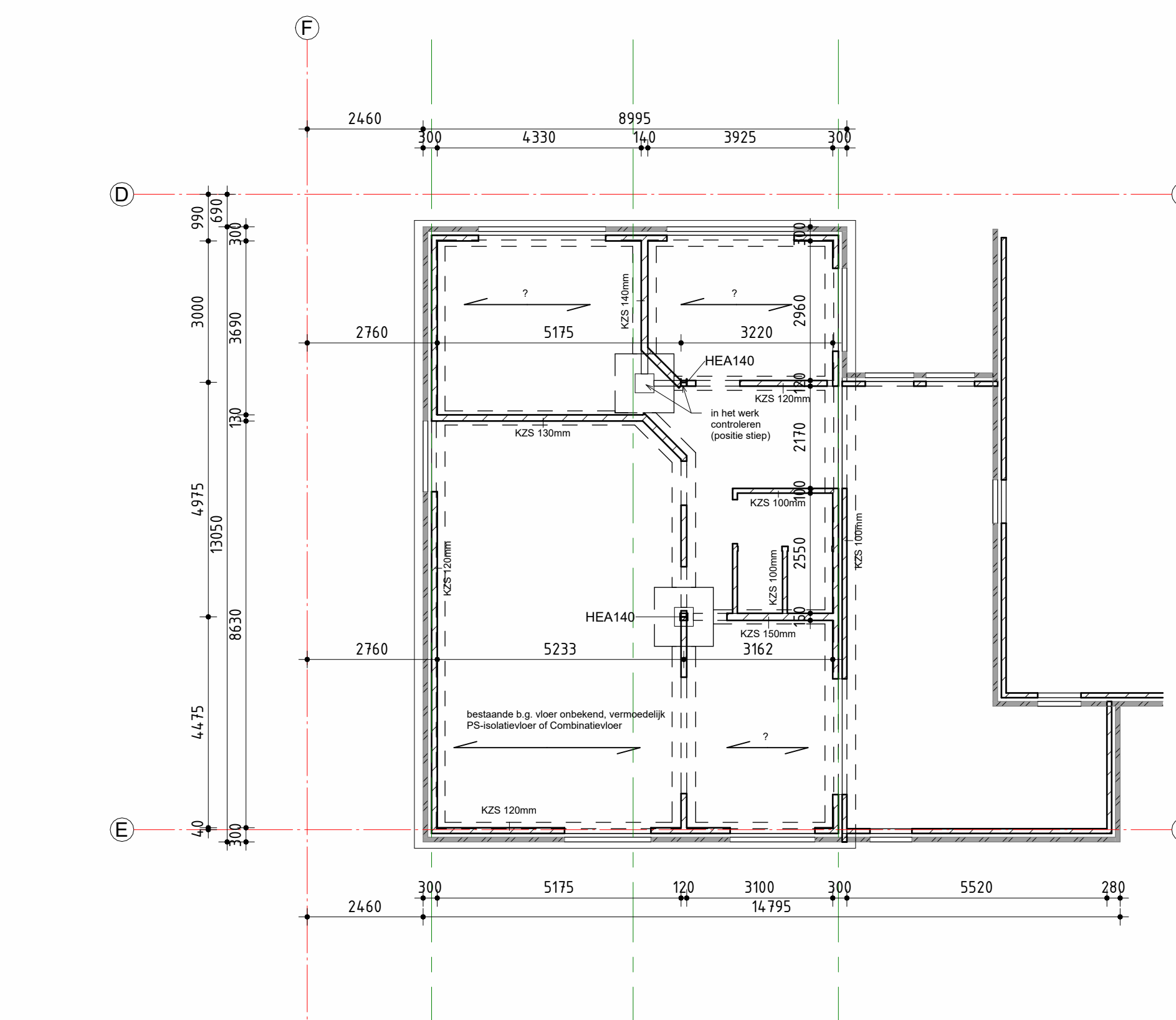
-800 (bk. fund) bestaande bouw

1 : 100



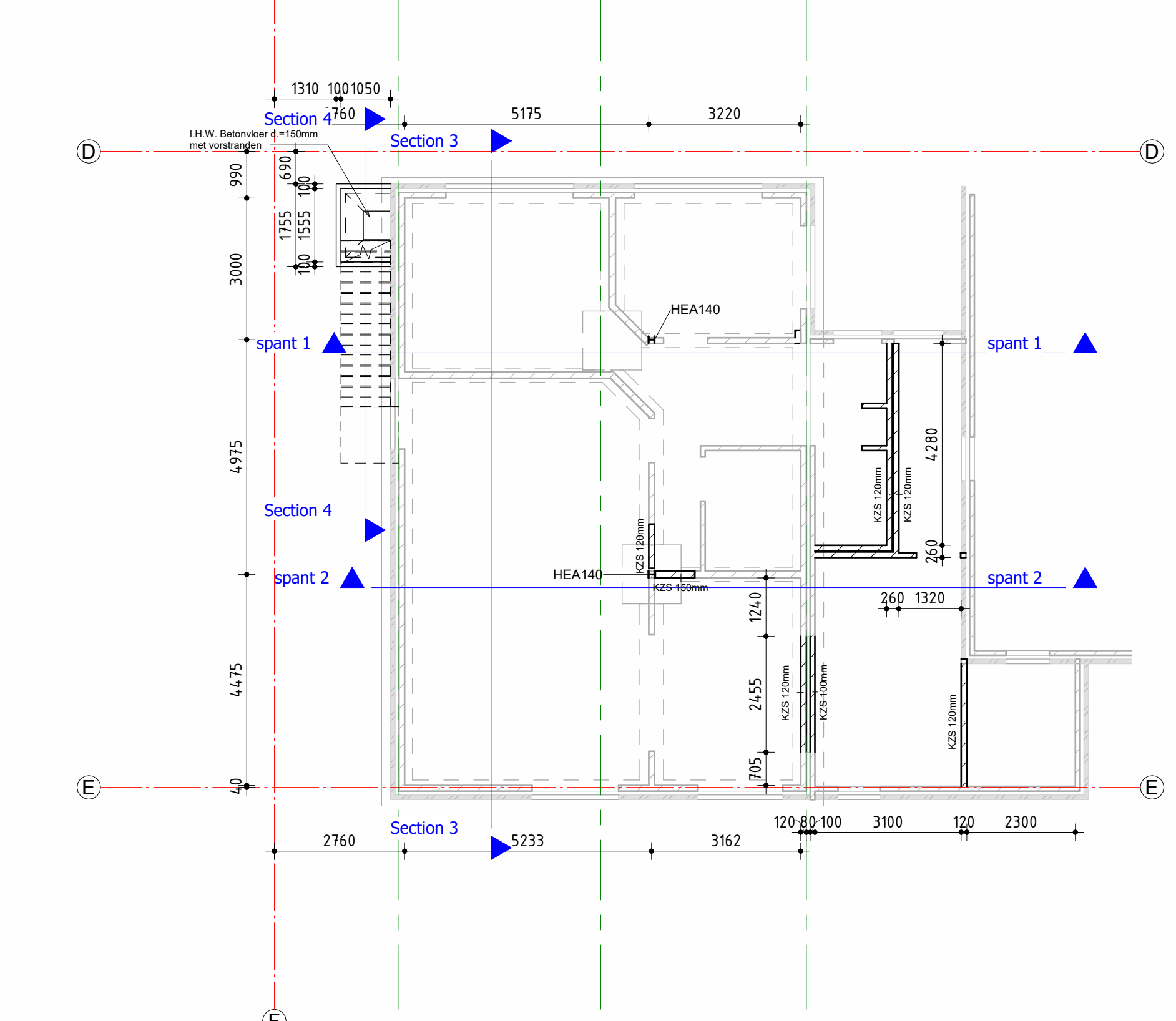
-800 (bk. fund) nieuwbouw

1 : 100



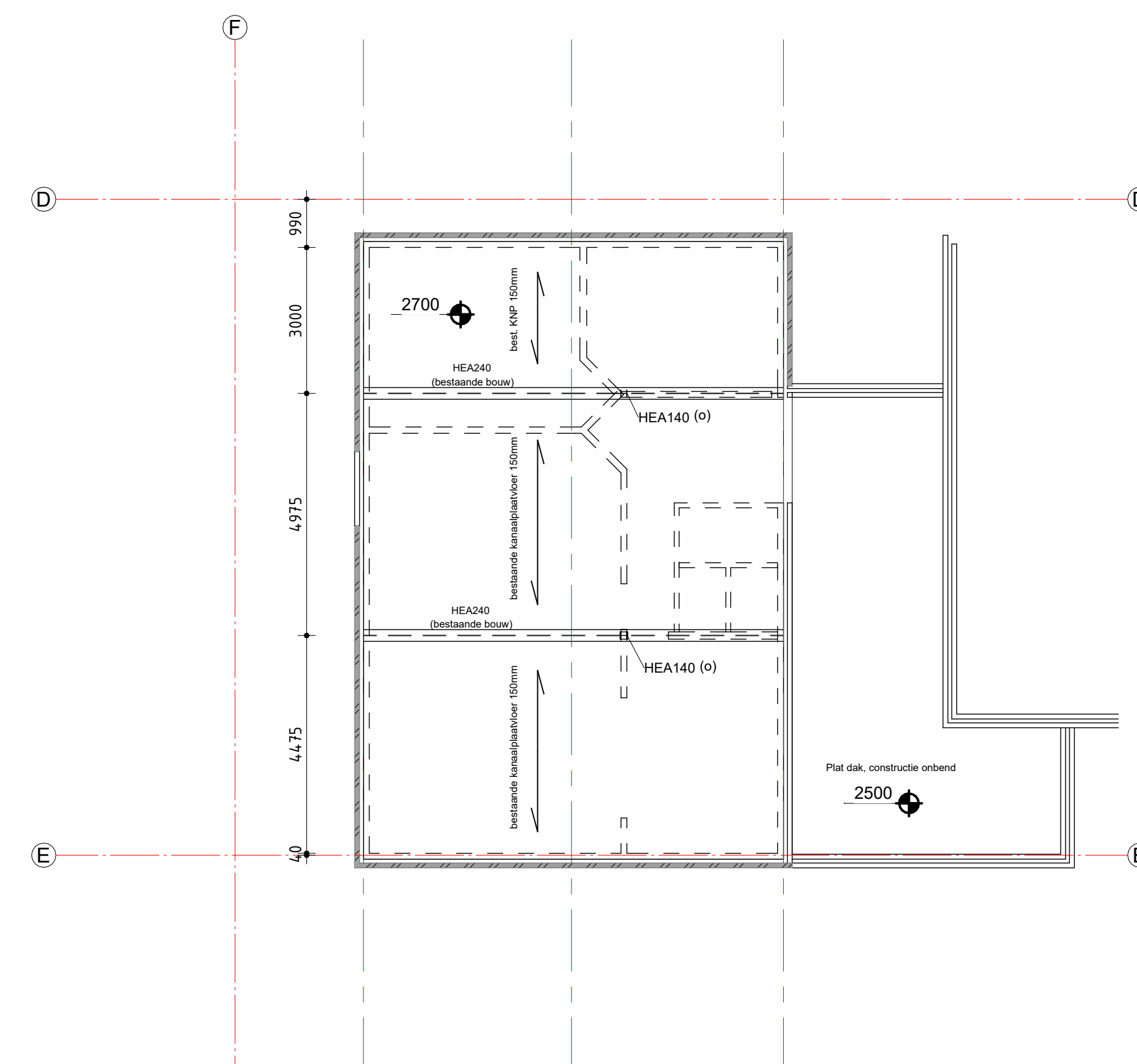
+0 (peil) Bg vloer bestaande bouw

1 : 100



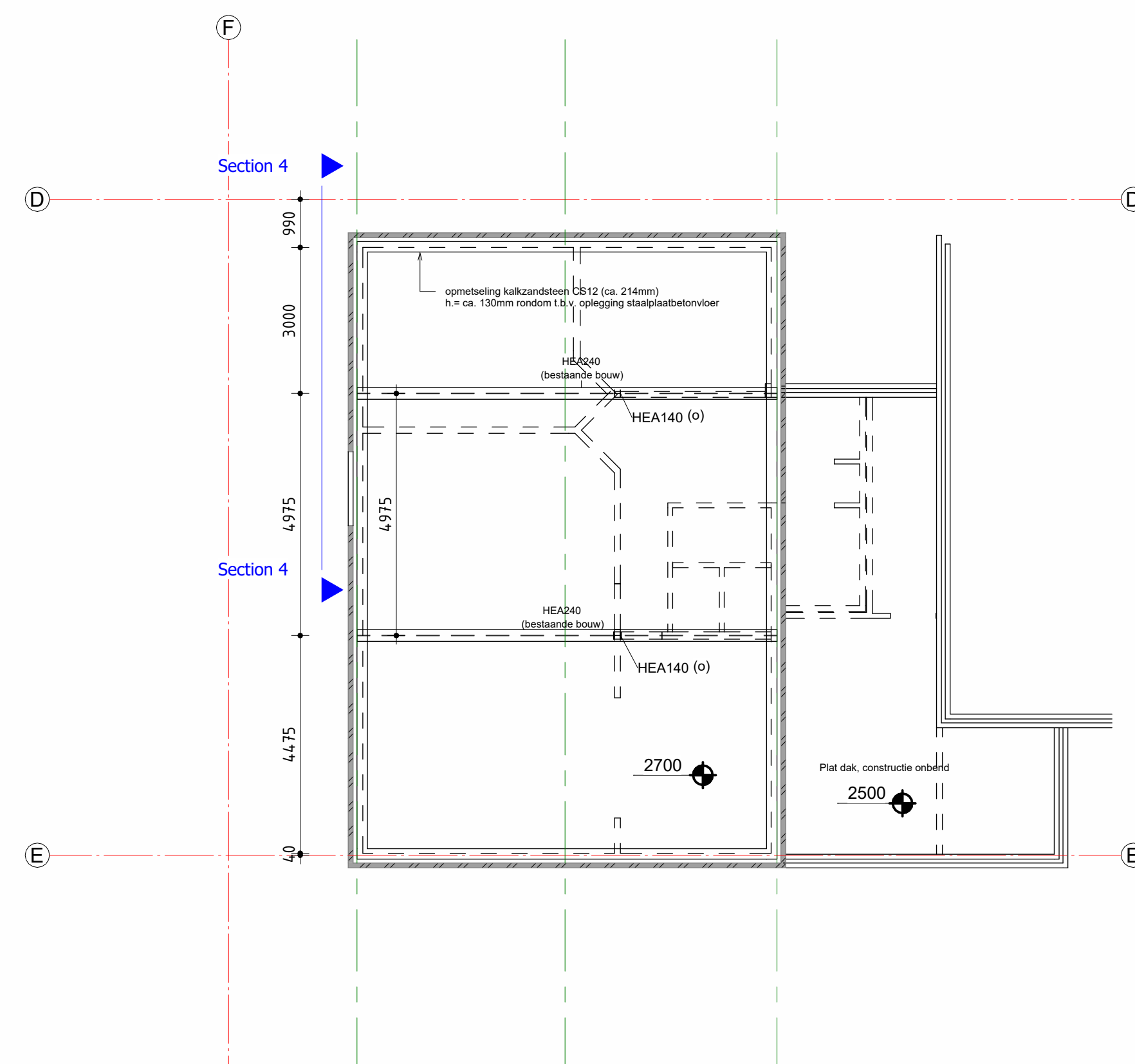
+0 (peil) Bg vloer nieuwbouw

1 : 100



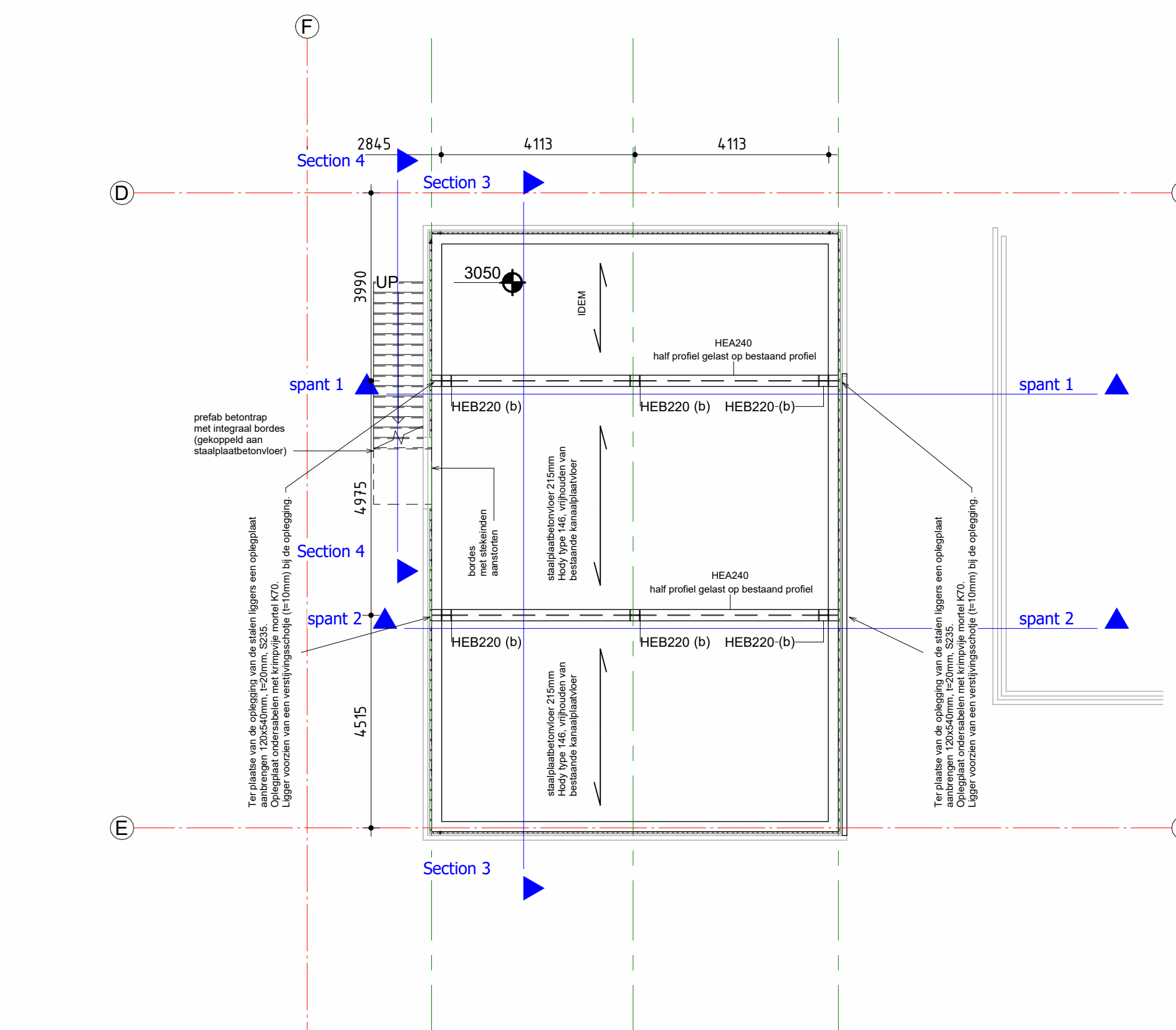
+2700 (b.k. bestaande dakvloer) bestaande bouw

1 : 100



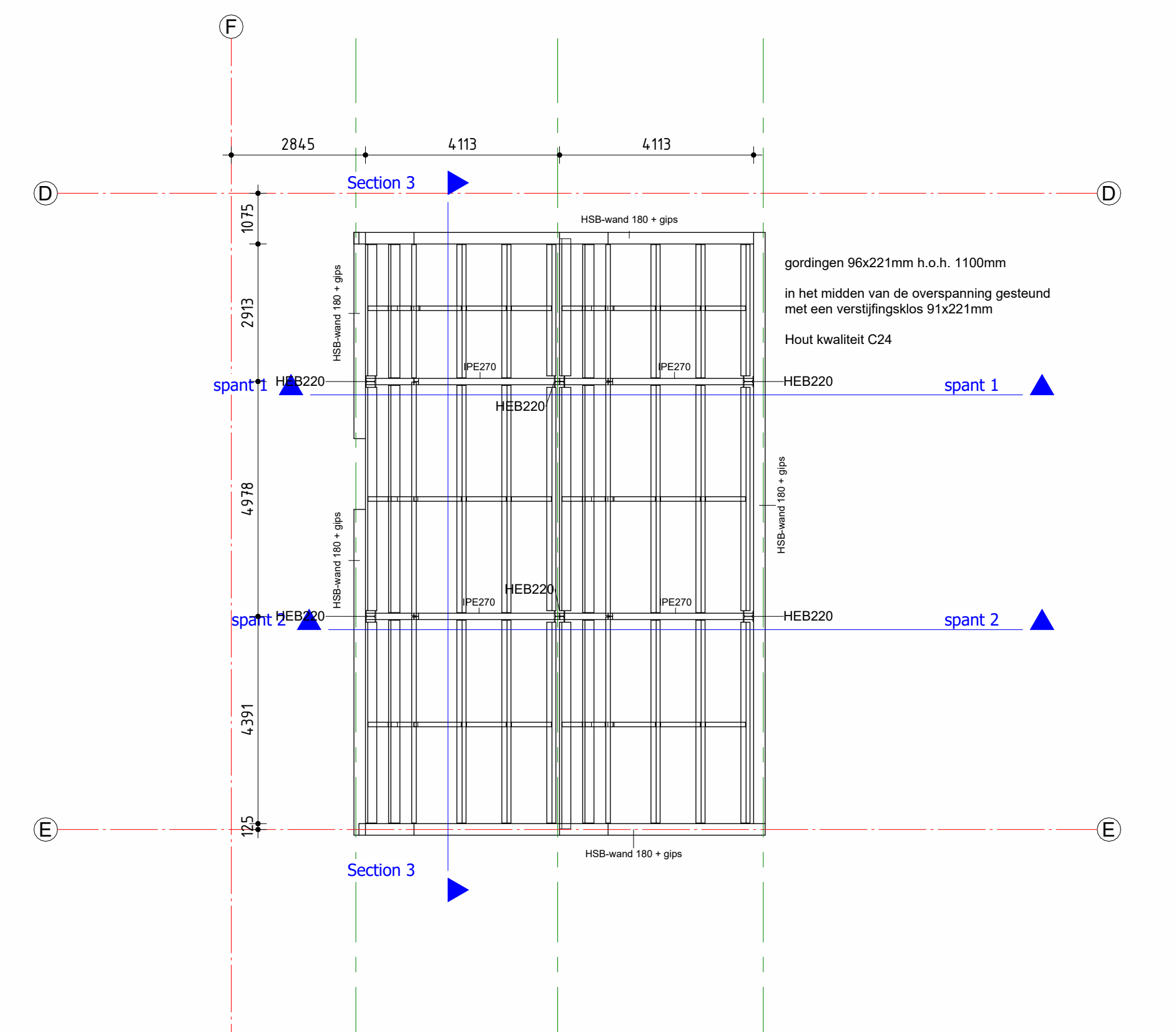
+2700 (b.k. bestaande dakvloer) opmetzing

1 : 100



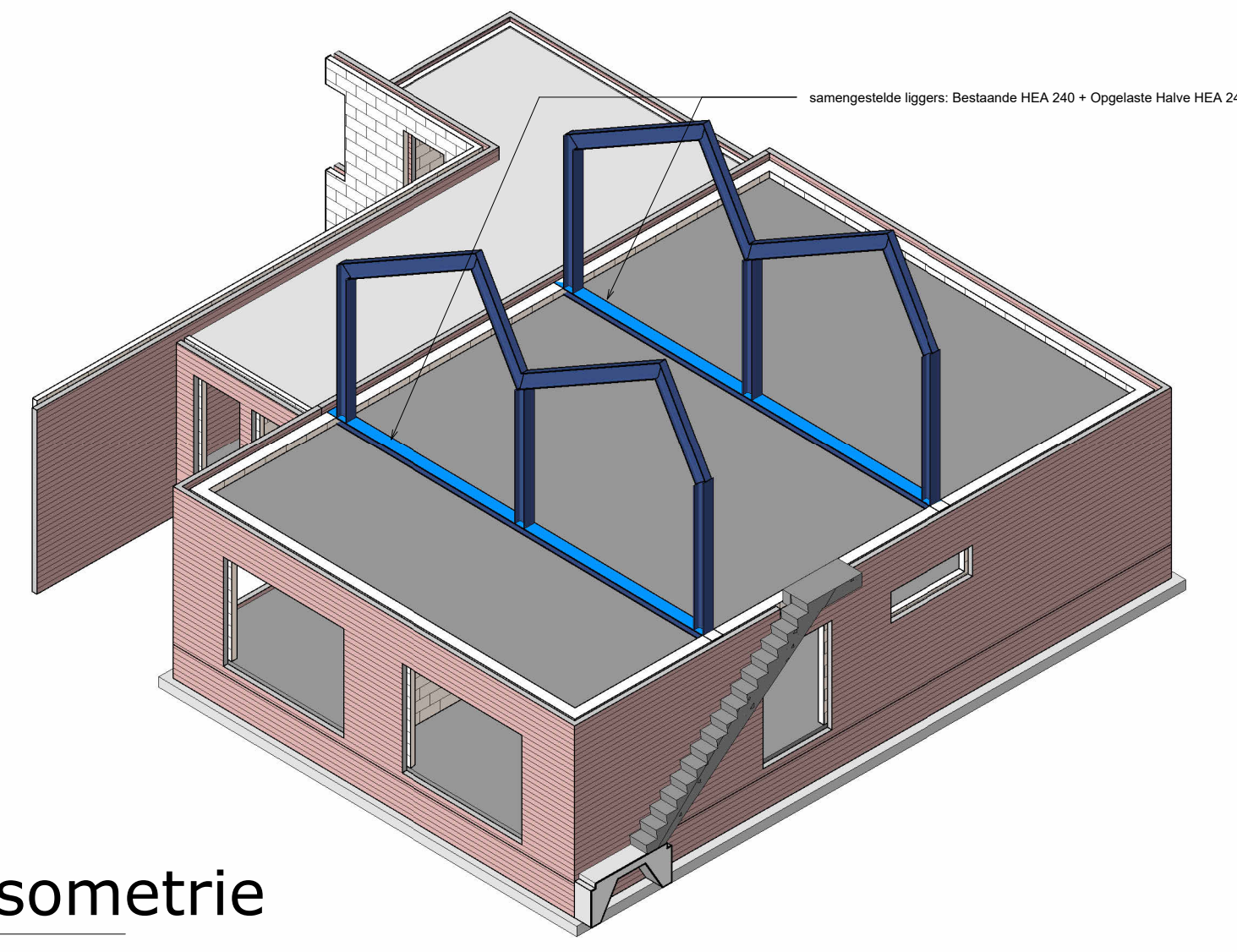
+3050 (1e vloer nieuwbouw) nieuwbouw

1 : 100



+7281 (constructie nok) nieuwbouw

1 : 100



3D isometrie

Maatvoering door de aannemer te controleren

Belastingen etc. conform NEN-EN 1991

windbelasting gebied III	terreencategorie II
bouwerkzaamheid	Woonbouw met winkels
gebruiksclassificatie	A, woon en verblijfsruimten
gebruiksklasse	CC2
betroonbaarheidsklasse	RC2
ontwerp levensduurklasse	3, 50 jaar

belastingen:

blijvende belasting (kN/m ²)	7,29	veranderlijke belasting (kN/m ²)	2,95
--	------	--	------

begane grondvloer verrijpingvloeren

* = als bestaand

- Voor waarden van punt- en lijnbelastingen zie berekening of vlags opgave.

- BELASTINGAANNAEMES OP (PREFAB) ONDERDELEN ALTIJD TER CONTROLE INDIEN BIJ CONSTRUCTEUR

Steenconstructies volgens NEN-EN1996

Vorm, functie, doel, afmetingen en materiaalklasse van de steenconstructies conform bestekbepalingen en principedetails Oude Hanter Bouwconstructies en/of architect. Zie ook berekening Oude Hanter Bouwconstructies voor overige prestatie-eisen.

Definitieve details, detailberekeningen, overzichtstekeningen, hulpvoorzieningen t.b.v. sparringen (laten), opgangingen, sparringen, spijtelijke voorzieningen voor montage en uitvoering, volgens aannemer. Voor bouwplanning steenconstructies en details, zie bouwplanning tekeningen.

- Wandkwaliteit kalkzandstenen: $f_{td} = 3,67 \text{ N/mm}^2 \text{ CS12}$ (druksterkte 12 N/mm²) mortel M12,5
- Verankeringen in vochtig miltel (o.a. overgang binnen/buiten) corrosiebestendig behandelen, voor een periode van 50 jaar.

Tekeningen, inclusief detailberekeningen, ter controle indienen in tweevoud, in definitieve vorm in drievoud.

- Geveldragers volgens opgave aannemer.
- Prefab loten volgens opgave aannemer (incl. wapening en verankering)
- Opgangspijlen beton- en/of stalen loten op gewelwastekw. max. 150 mm, tenzij anders aangegeven.
- Dilatatie volgens opgave aannemer.
- Totale aantal perforaties toegestaan 25%.
- Hoeken verstand uitvoeren
- Draagend kalkzandsteen staat aangegeven op deze tekening
- Voor niet-draagend kalkzandstenen, zie tekening architect
- Uitvoering kalkzandsteenverband conform werkbekendingsrichtlijn VNK
- Gevelafsluiting volgens opgave hoofdbouwer. Ter controle naar het Koninklijk Verbond van Nederlandse Baksteerfabrieken, daarna ter controle naar hoofdbouwer.
- Stabiliteitswanden en/of stabiliserende peraten in voor- en achtergevel dienen verbonden te worden aan de bouwwaam met gelijks loopvlak en steun koppelingen dienen ingeklemd te worden tussen de vloeren.

Houtervloer volgens NEN-EN 1995 (tenzij op tekening anders aangegeven)

Materiaal:

- Houtklasse:
 - Balklagen: C24, Vuren
 - Gordings: C24, Vuren
 - Liggers: nvt
 - 2

- Klimaatklasse

RENVOOI STAALCONSTRUCTIE volgens NEN-EN1993 (tenzij op tekening anders aangegeven)

Vorm, functie, doel, afmetingen en materiaalklasse van de staalconstructies conform bestekbepalingen en principedetails Oude Hanter Bouwconstructies en/of architect. Zie ook berekening Oude Hanter Bouwconstructies voor overige prestatie-eisen.

Definitieve details, detailberekeningen, werkplaatstekeningen, hulpstaat, valbeveiliging, vloertravelling, opgangingen, sparringen, doorzeken en bouwvoorzieningen, spijtelijke voorzieningen voor montage en uitvoering, stalen trappen en bordessen, volgens aannemer. Voor bouwplanning staal en details, zie bouwplanning tekeningen.

- Staalkwaliteit: Walprofielen S235JR; Koken- en busprofielen S275JRH (aarmgewald);

- Bouwkwaliteit: 8,6, gerolde draad (tenzij anders aangegeven)

- Ankerkwaliteit: 4,6, gerolde draad (tenzij anders aangegeven)

- Staalconstructies en verankeringen in vochtig miltel (o.a. overgang binnen/buiten) corrosiebestendig behandelen, voor een periode van 50 jaar.

- Indien een ligger wordt voorzien van een zee, deze paraboolvormig uitvoeren.

- Tekeningen, inclusief detailberekeningen, ter controle indienen in tweevoud, in definitieve vorm in drievoud.

WERKTEKENING STAALCONSTRUCTIE TER CONTROLE INDIEN BIJ HOOFDBOUWCONSTRUCTEUR

T.B.V. AANVRAAG OMGEVINGSVERGUNNING

BOUWAANVRAAGTEKENINGEN ZIJN GEEN UITVOERINGSTEKENINGEN

Oude Hanter Bouwconstructies aanvaardt geen aansprakelijkheid voor eventuele onvolkomenheden in onderzochte bouwplanningstekeningen indien door haar geen opdracht is verkregen de nodige uitvoeringstekeningen te verspreiden, die naar de meting van Oude Hanter Bouwconstructies nodig zijn voor een correcte uitvoering van de bouwplanning. Als pretax onderdelen volgens berekening en tekening leverancier. Uitgangspunten zijn op basis van de huidige informatie van de betreffende leverancier.

RENVOOI BETONCONSTRUCTIE (in het werk gestorte beton)

betonklasse:	C20/25	betonbekleding op de buitenzijde:	XC4, XD3	betonklasse:	XC4, XD3, XS, XF, XA
betonstaal:	B500A	vloer of wand:		balk of poer:	35, 35
		console:		kolom:	

las-Verankeringstengelen B500B (F=8500):

afm.	C20/25	algemeen	C20/25	bovenstaal	vermengingsfactoren:	definitie bovenstaal:	
afm.	15	20	30	40	35	30	30
afm.	112	160	240	320	300	240	240
afm.	216	288	432	576	480	360	360
afm.	324	432	648	864	720	540	540
afm.	432	576	864	1152	960	720	720
afm.	540	720	1080	1440	1200	900	900
afm.	648	864	1296	1728	1440	1080	1080
afm.	756	1008	1512	2016	1680	1260	1260
afm.	864	1152	1728	2304	1920	1440	1440



werk: Verbouw De Matenstraat 8 Oldenzaal

opdrachtgever: JZUW Wonen Vestgoed B.V. Oldenzaal

tekenaar: PK

constitueer: BB

schaal: als aangegeven

controle: JPH

datum: 14-12-2023

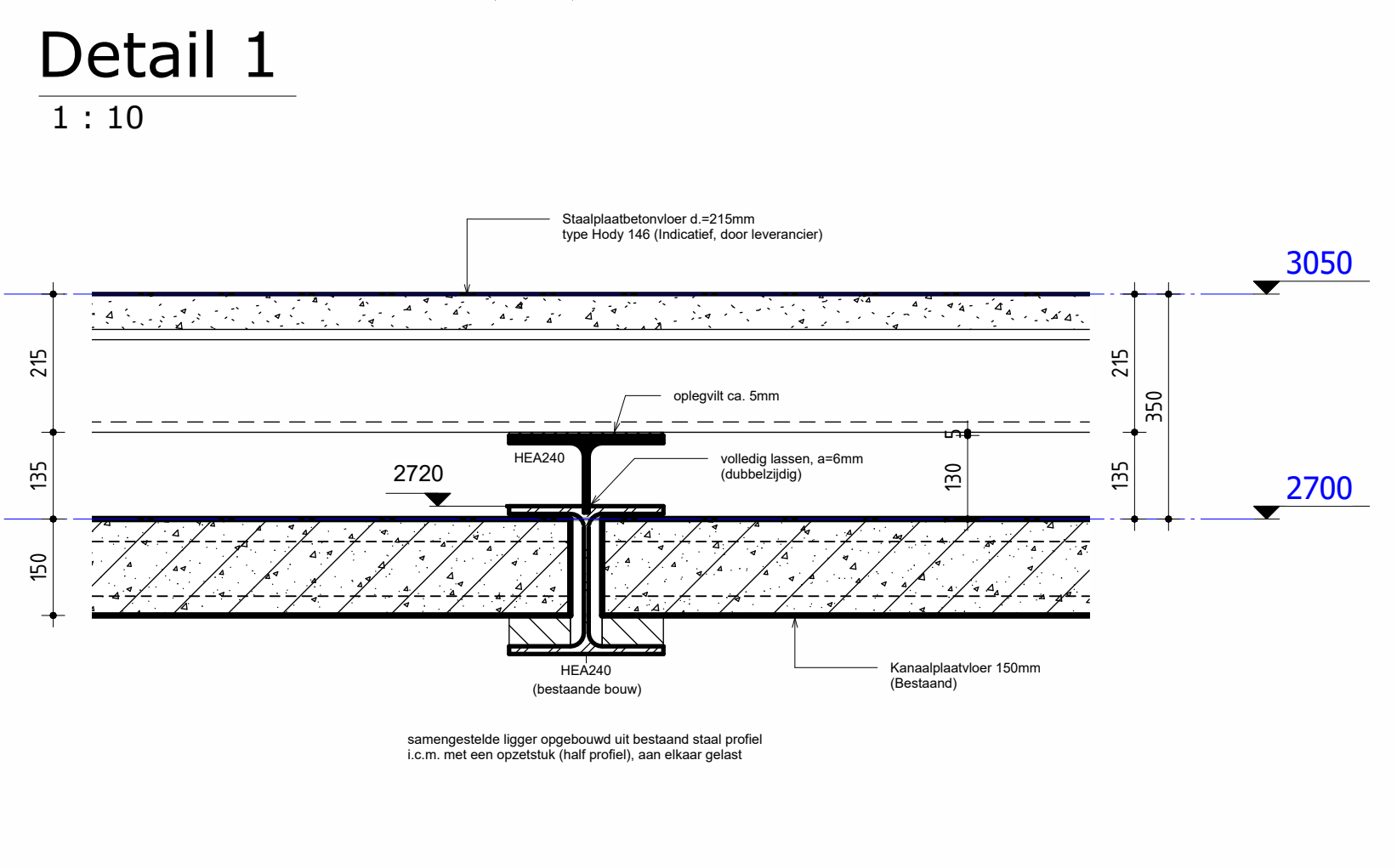
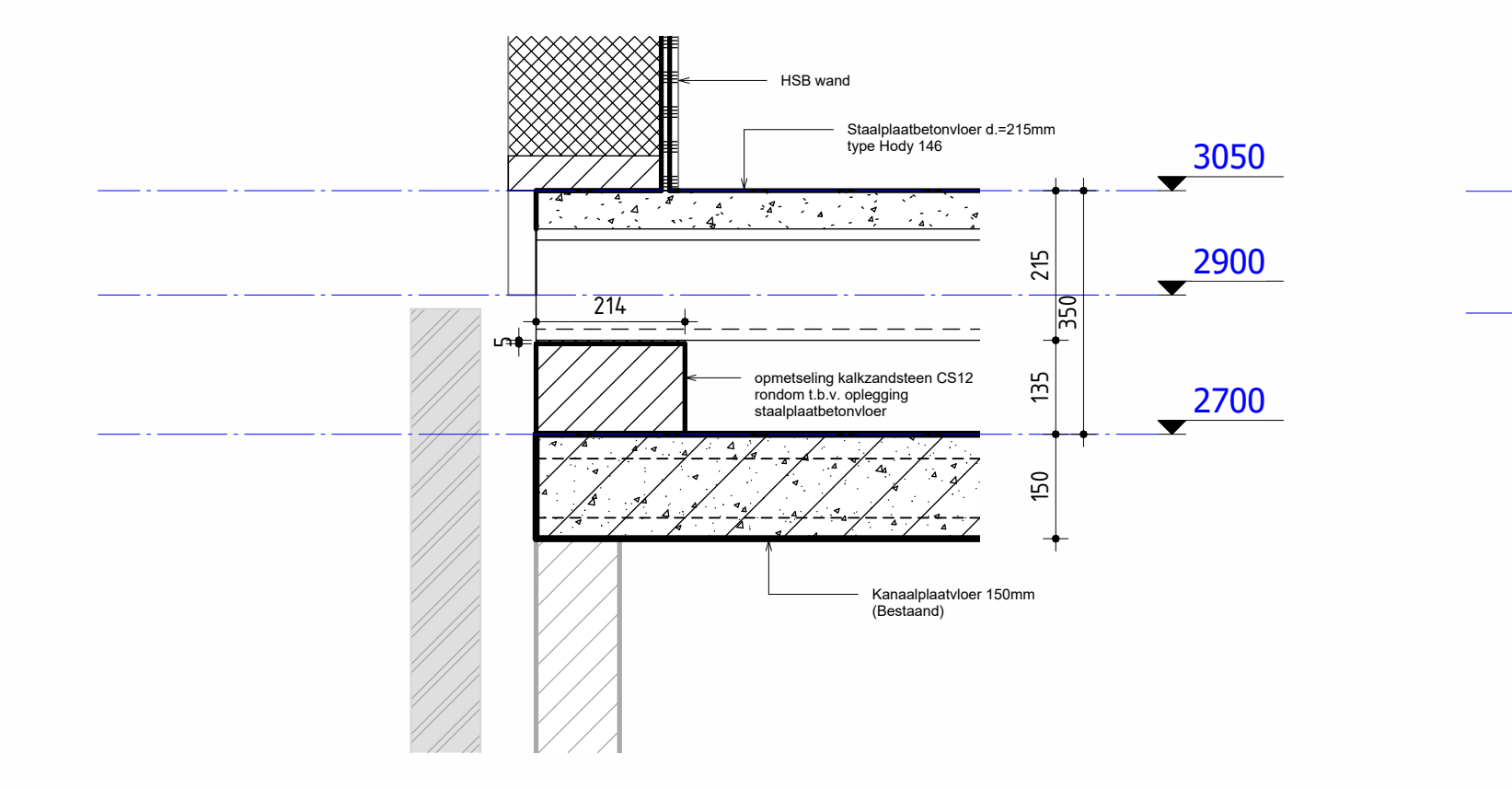
project status: DEFINITIEF

bladen: 1

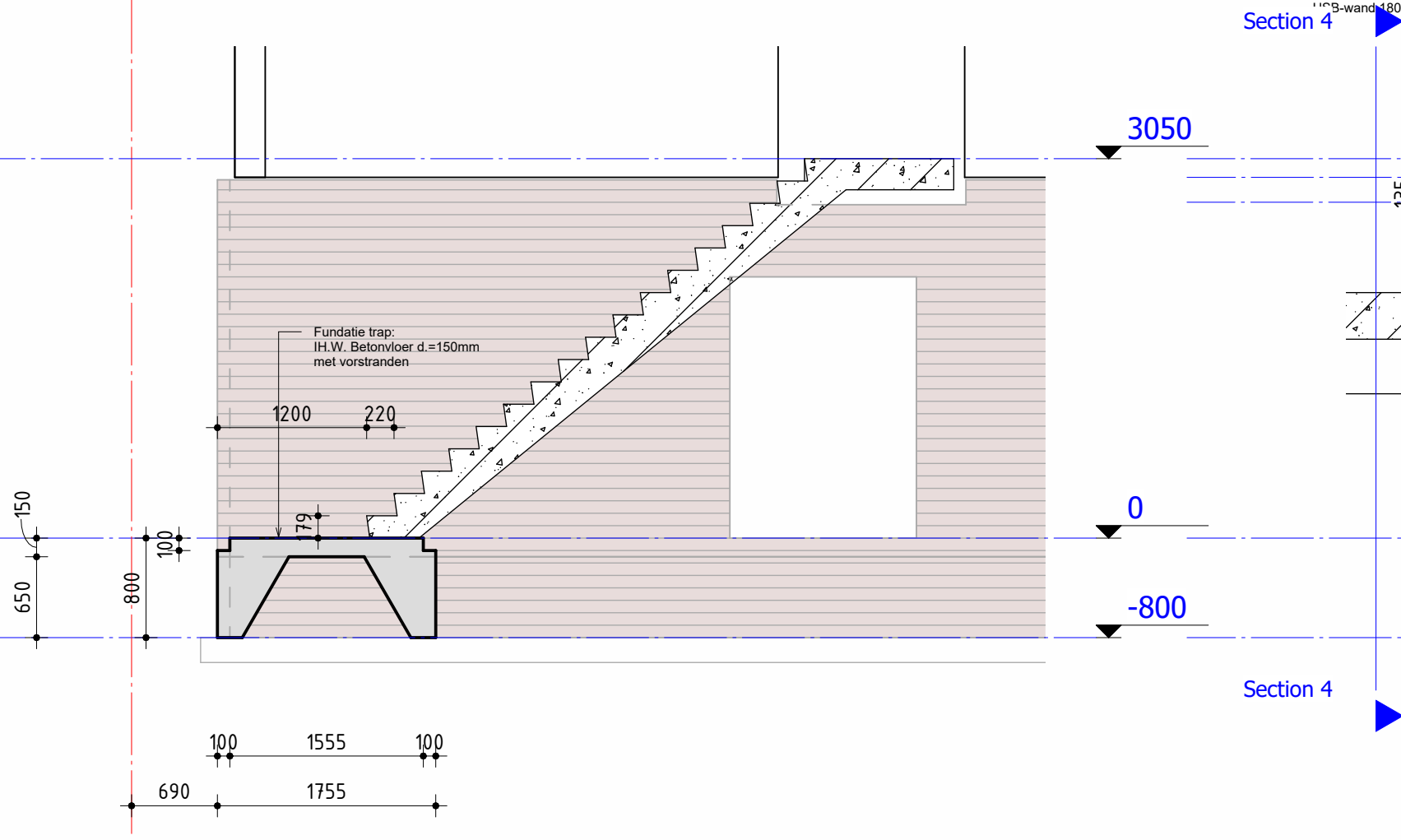
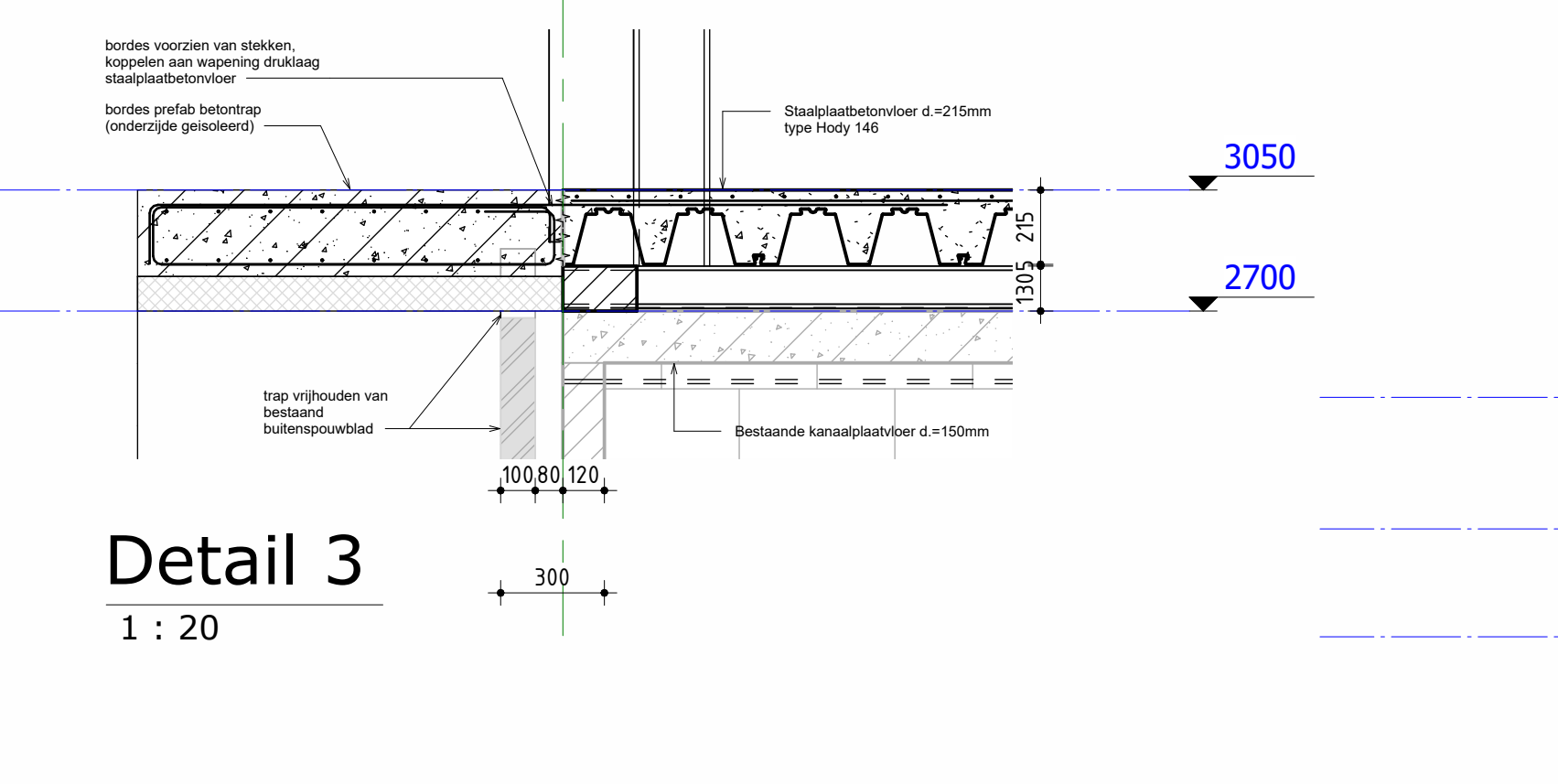
BA-01

rev. A2

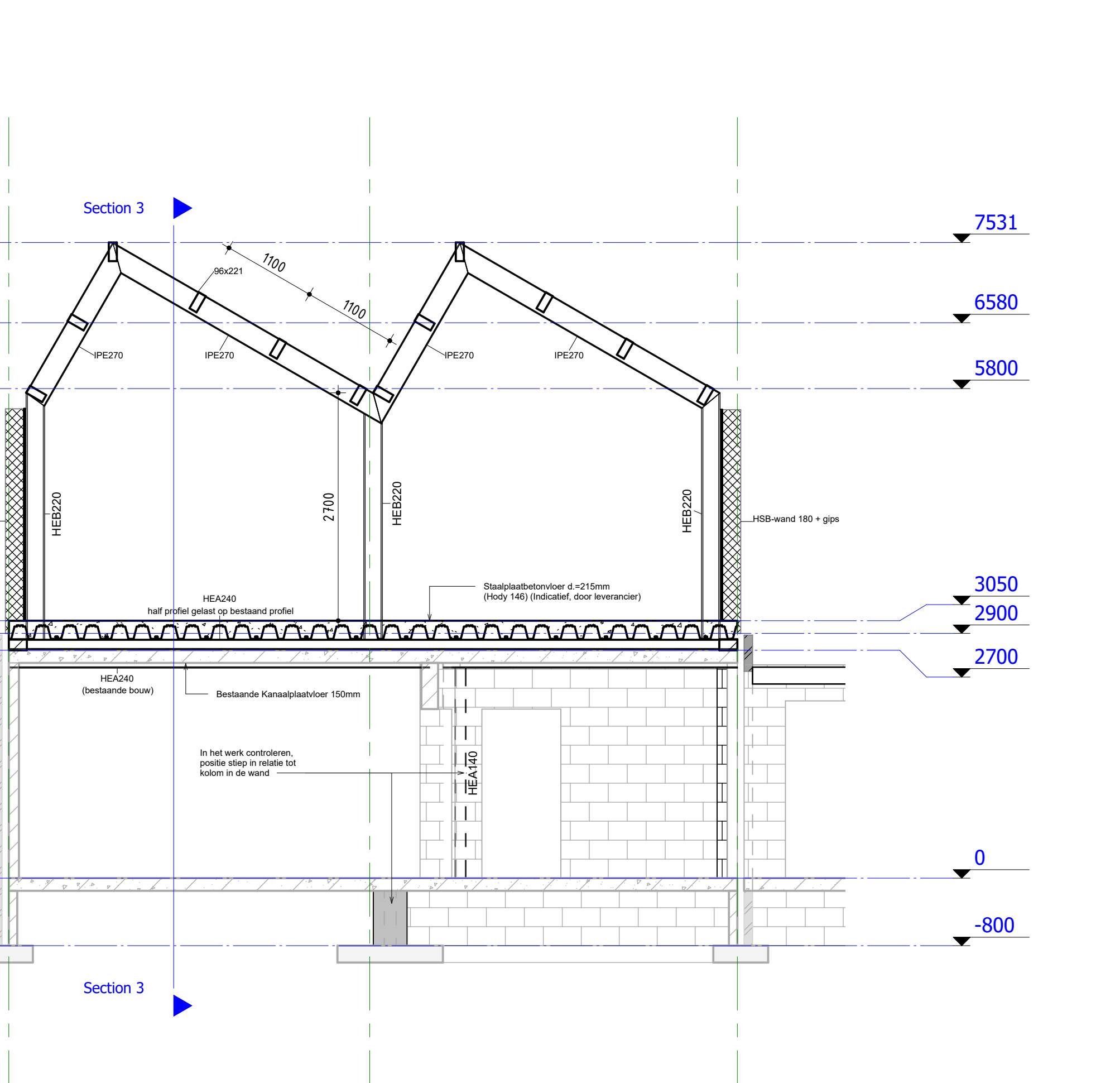
23-098



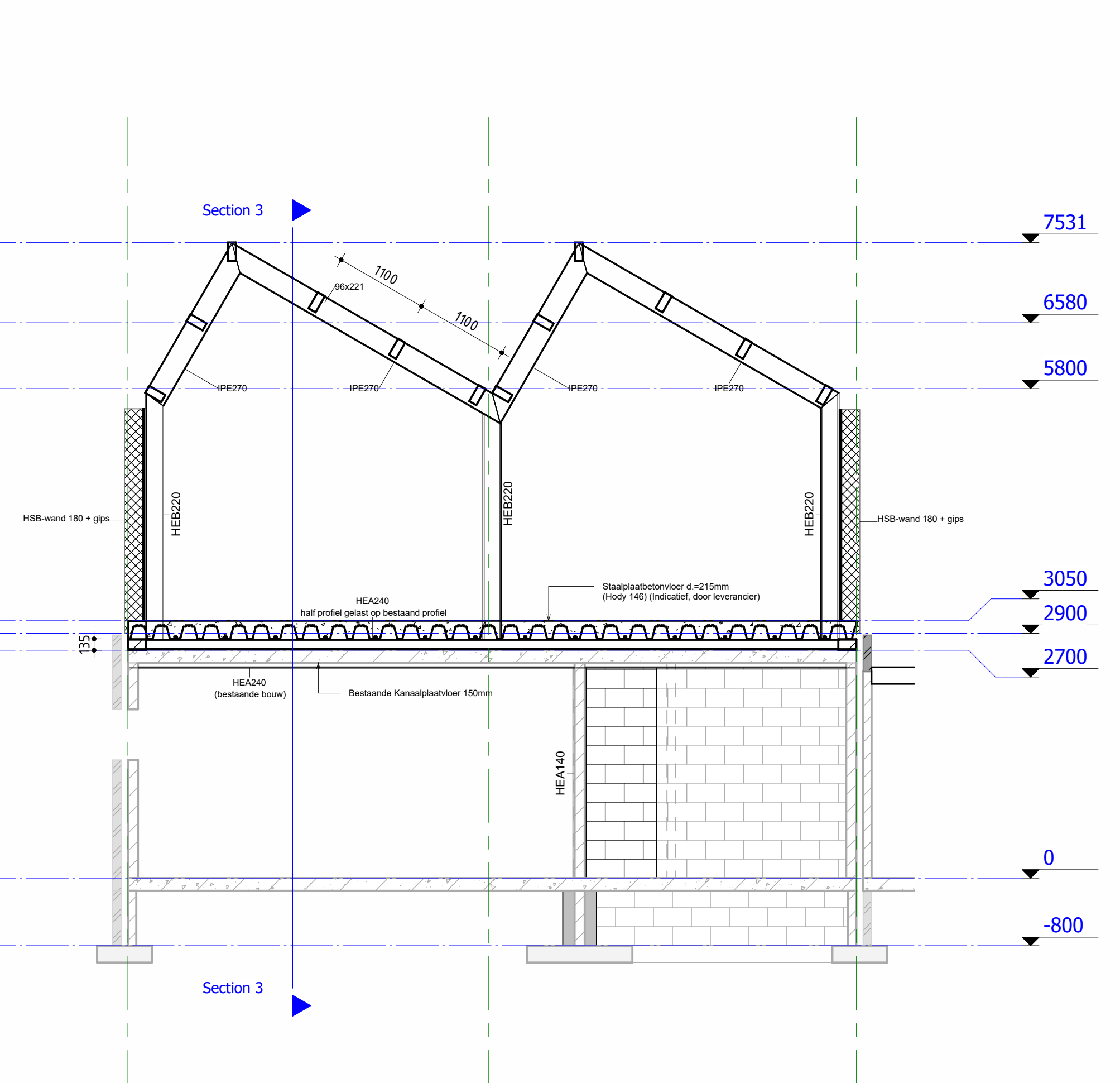
Detail 1
1 : 10



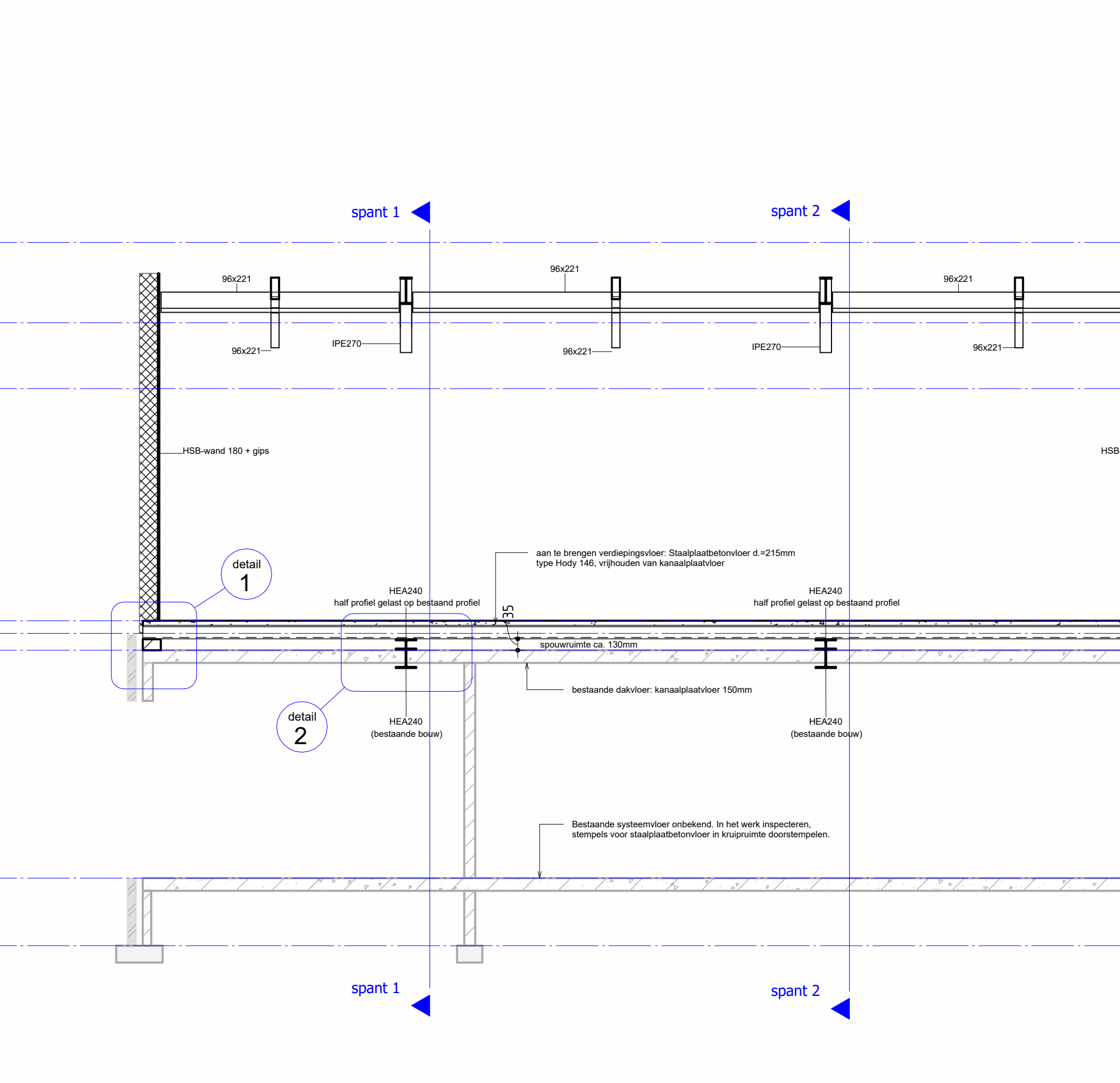
Detail 3
1 : 20



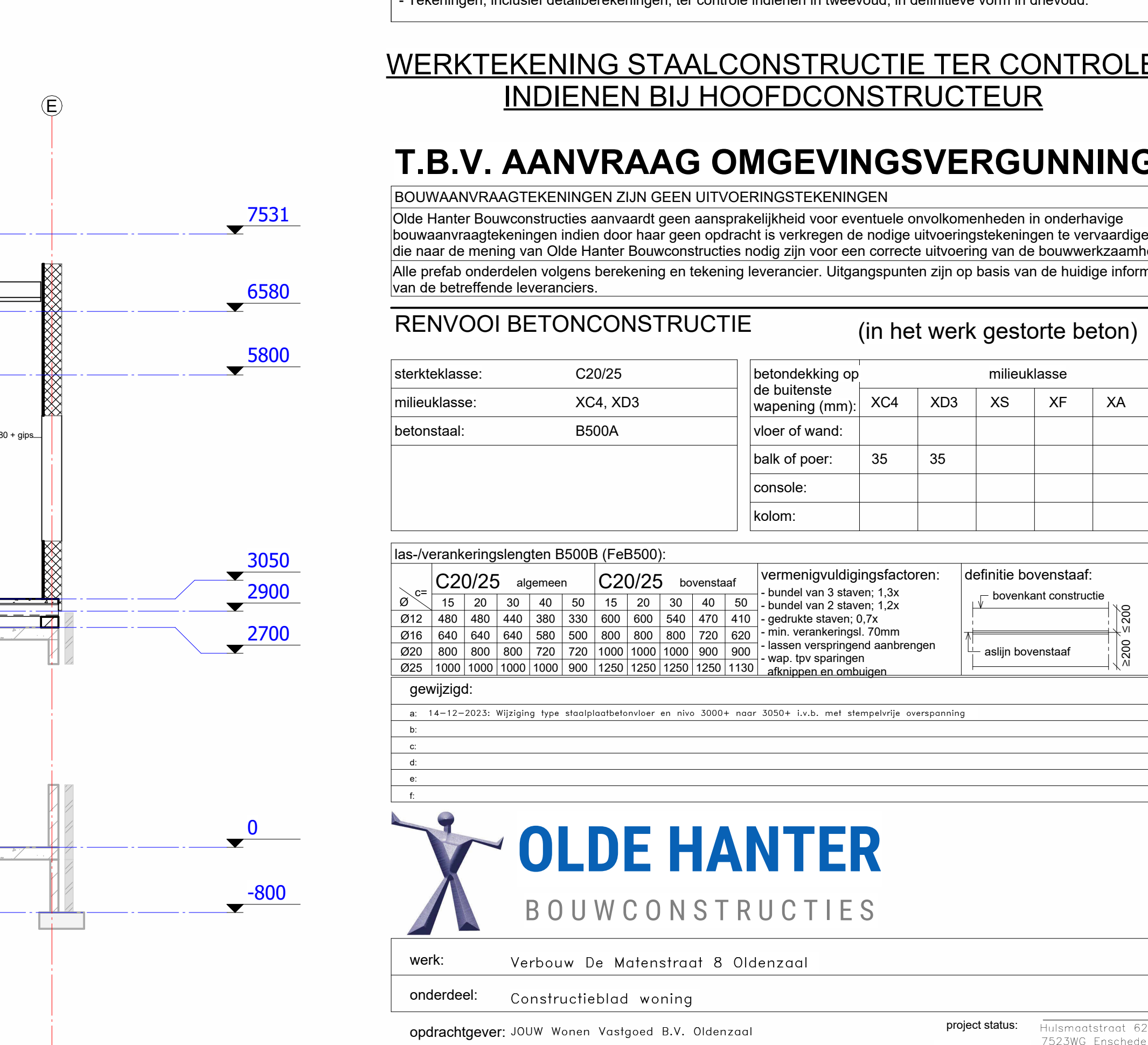
Section 4
1 : 50



spant 1
1 : 50



spant 2
1 : 50



Section 3
1 : 50