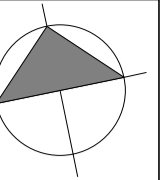


RENOVOI KADASTRAAL

Kadastrale gemeente : Oldenzaal
 Sectie : C
 Nummer : 2625 & 2332
 Adres : De Matenstraat
 Huisnummer(s) : 36 - 40



RENOVOI PLATTEGRONDEN

— bestaande wanden
 — nieuwe binnenwanden, t.p.v. brandscheiding brandklasse A1
 ■ rookmelder (multi sensor) op lichtnet conform NEN 2555
 — scheidingswand, 30 minuten weerstand tegen brandoorslag en brandoverslag

RENOVOI RIOLERING

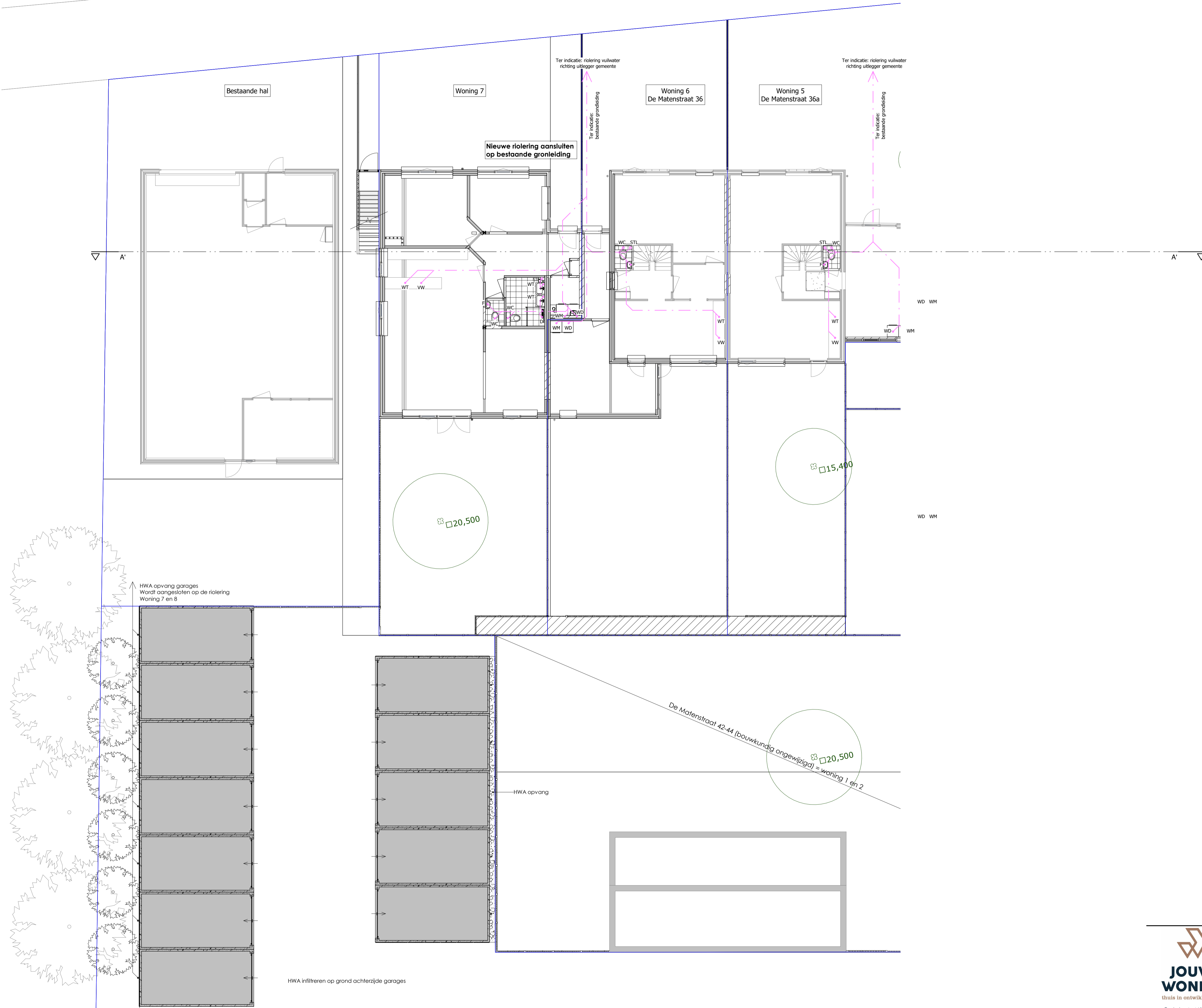
STL Standleiding ø 110
 WC Waterdoozel ø 110
 F Fontein ø 50
 B / D Bad / Douche ø 75
 WT Wastafel ø 75
 WM Wasmachine ø 75
 ONT Ontkuchting standleiding ø 80
 HWA Hemelwaterafvoer
 Afvoeren hemelwater blijft ongewijzigd.

RENOVOI VENTILATIE

toevoer verse lucht van buiten met de capaciteit en de doorslaat-lengte van het rooster:
 DL-10 = DuoLine 10 ZR o.g.
 DL-17 = DuoLine 17 ZR o.g.
 DL-23 = DuoLine 23 ZR o.g.
 overstromen naar andere ruimte met aangegeven capaciteit
 △ HW mechanische afvoer met aangegeven capaciteit

RENOVOI ALGEMEEN

- **Bouwbesluit: 2012 per 10 maart 2020 (afwijkend bij bestaande en particuliere bouw).**
 - Maatvoering dient in het werk ingemeten en gecontroleerd te worden.
 - Dimensies bouwproducten i.o.m. leverancier.
 - Verwerking producten en materialen volgens opg. leverancier.
 - Aanleghoogte: Peil = bovenkant afgewerkte begane grondvloer
 - Maatvoering in millimeters
 - Bij het aanbrengen van rookgasafvoeren wordt voldaan aan het Bouwbesluit, de richtlijnen beschreven in de NEN 1078 en de NPR 3378.
 - Deuren, ramen, kozijnen en daarmee gelijk te stellen constructieonderdelen in een scheidingsconstructie van een niet-gemeenschappelijke ruimte die volgens NEN 5087 bereikbaar zijn voor inbraak, hebben een volgens NEN 5096 bepaalde inbraakweerstand die voldoet aan de in die norm aangegeven weerstandsklasse 2.
 - Wateropname: Volgens artikel 3.23 BB:
 - Wanden badkamer en toilet tot 1,2m hoog tegelen (waterafstotend)
 - Vloeren badkamer en toilet tegelen (waterafstotend)
 - Wanden badkamer ter plaatse van de douche over een lengte van 3m tot 2,1m hoog tegelen (waterafstotend).



HWA opvang garages
 Wordt aangesloten op de riolering
 Woning 7 en 8

HWA infiltreren op grond achterzijde garages

HWA opvang

De Matenstraat 42-44 (bouwkundig ongewijzigd) ≈ woning 1 en 2

Deze tekening is met grote zorg samengesteld.
 Echter zijn alle maten circa maten en er kunnen derhalve geen rechten aan worden ontleend.



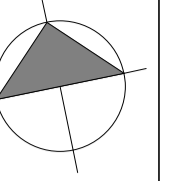
Project: **De Matenstraat - Woning 8 & nieuwbouw woning 9 + 10**
 Onderdeel: **Nieuw - Riolering begane grond**
 Fase: **Definitief**
 Opdrachtgever: **JOUW Wonen Vastgoed**

Datum: 17-03-2024
 Getekend: JR
 Versie:
 Schaal: 1 : 100
 Afmeting: A1 (594x841)

Bladnummer: **N_4.01**

REVENOOI **KADASTRAAL**

Kadastrale gemeente : Oldenzaal
 Sectie : C
 Nummer : 2625 & 2332
 Adres : De Matenstraat
 Huisnummer(s) : 36 - 40



REVENOOI **PLATTEGRONDEN**

— bestaande wanden
 - - - - - nieuwe binnenwanden, t.p.v. brandscheiding brandklasse A1
 [Symbol] rookmelder (multi sensor) op lichtnet conform NEN 2555
 [Symbol] scheidingswand, 30 minuten weerstand tegen branddoorslag en brandoverstag

REVENOOI **RIOLERING**

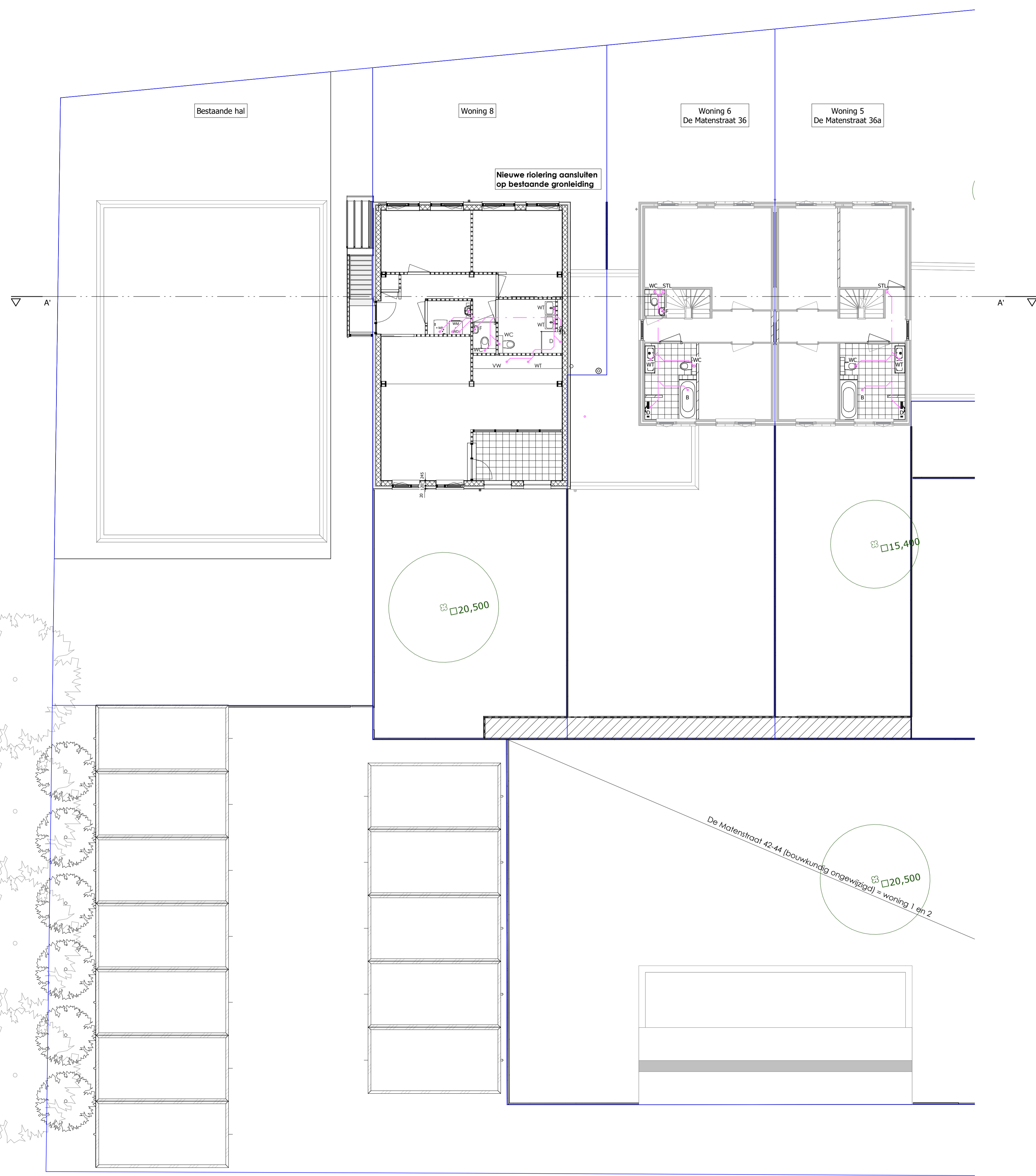
STL Standleiding ø 110
 WC Waterclozet ø 110
 F Fontein ø 50
 B / D Bad / Douche ø 75
 WT Wastafel ø 75
 WM Wasmachine ø 75
 ONT Ontkuchting standleiding ø 80
 HWA Hemelwaterafvoer
 Afvoeren hemelwater blijft ongewijzigd.

REVENOOI **VENTILATIE**

toevoer verse lucht van buiten met de capaciteit en de doorlaat-lengte van het rooster:
 DL-10 = DuoLine 10 ZR o.g.
 DL-17 = DuoLine 17 ZR o.g.
 DL-23 = DuoLine 23 ZR o.g.
 overstrom naar andere ruimte met aangegeven capaciteit
 [Symbol] mechanische afvoer met aangegeven capaciteit

REVENOOI **ALGEMEEN**

Bouwbesluit: 2012 per 10 maart 2020 (afwijkend bij bestaande en particuliere bouw).
 - Maatvoering dient in het werk ingemeten en gecontroleerd te worden.
 - Dimensies bouwproducten i.o.m. leverancier.
 - Verwerking producten en materialen volgens opg. leverancier.
 - Aanleghoogte: Peil = bovenkant afgewerkte begane grondvloer
 - Maatvoering in millimeters
 - Bij het aanbrengen van rookgasafvoeren wordt voldaan aan het Bouwbesluit, de richtlijnen beschreven in de NEN 1078 en de NPR 3378.
 - Deuren, ramen, kozijnen en daarmee gelijk te stellen constructieonderdelen in een scheidingsconstructie van een niet-gemeenschappelijke ruimte die volgens NEN 5087 bereikbaar zijn voor inbraak, hebben een volgens NEN 5096 bepaalde inbraakweerstand die voldoet aan de in die norm aangegeven weerstandsklasse 2.
 - Wateropname: Volgens artikel 3.23 BB:
 Wanden badkamer en toilet tot 1,2m hoog tegelen (waterafstotend)
 Vloeren badkamer en toilet tegelen (waterafstotend)
 Wanden badkamer ter plaatse van de douche over een lengte van 3m tot 2,1m hoog tegelen (waterafstotend).



Deze tekening is met grote zorg samengesteld.
 Echter zijn alle maten circa maten en er kunnen derhalve geen rechten aan worden ontleend.

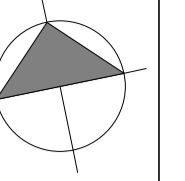


Project: **De Matenstraat - Woning 8 & nieuwbouw woning 9 + 10**
 Onderdeel: **Nieuw - Riolering 1e verd**
 Fase: **Definitief**
 Opdrachtgever: **JOUW Wonen Vastgoed**

Datum: 17-03-2024
 Getekend: JR
 Versie:
 Schaal: 1 : 100
 Afmeting: A1 (594x841)
 Bladnummer: **N_4.02**

RENVOOI **KADASTRAAL**

Kadastrale gemeente : Oldenzaal
 Sectie : C
 Nummer : 2625 & 2332
 Adres : De Matenstraat
 Huisnummer(s) : 36 - 40



RENVOOI **PLATTEGRONDEN**

— bestaande wanden
 - - - - - nieuwe binnenwanden, t.p.v. brandscheiding brandklasse A1
 [Symbol] rookmelder (multi sensor) op lichtnet conform NEN 2555
 [Symbol] scheidingswand, 30 minuten weerstand tegen branddoorslag en brandoverstag

RENVOOI **RIOLERING**

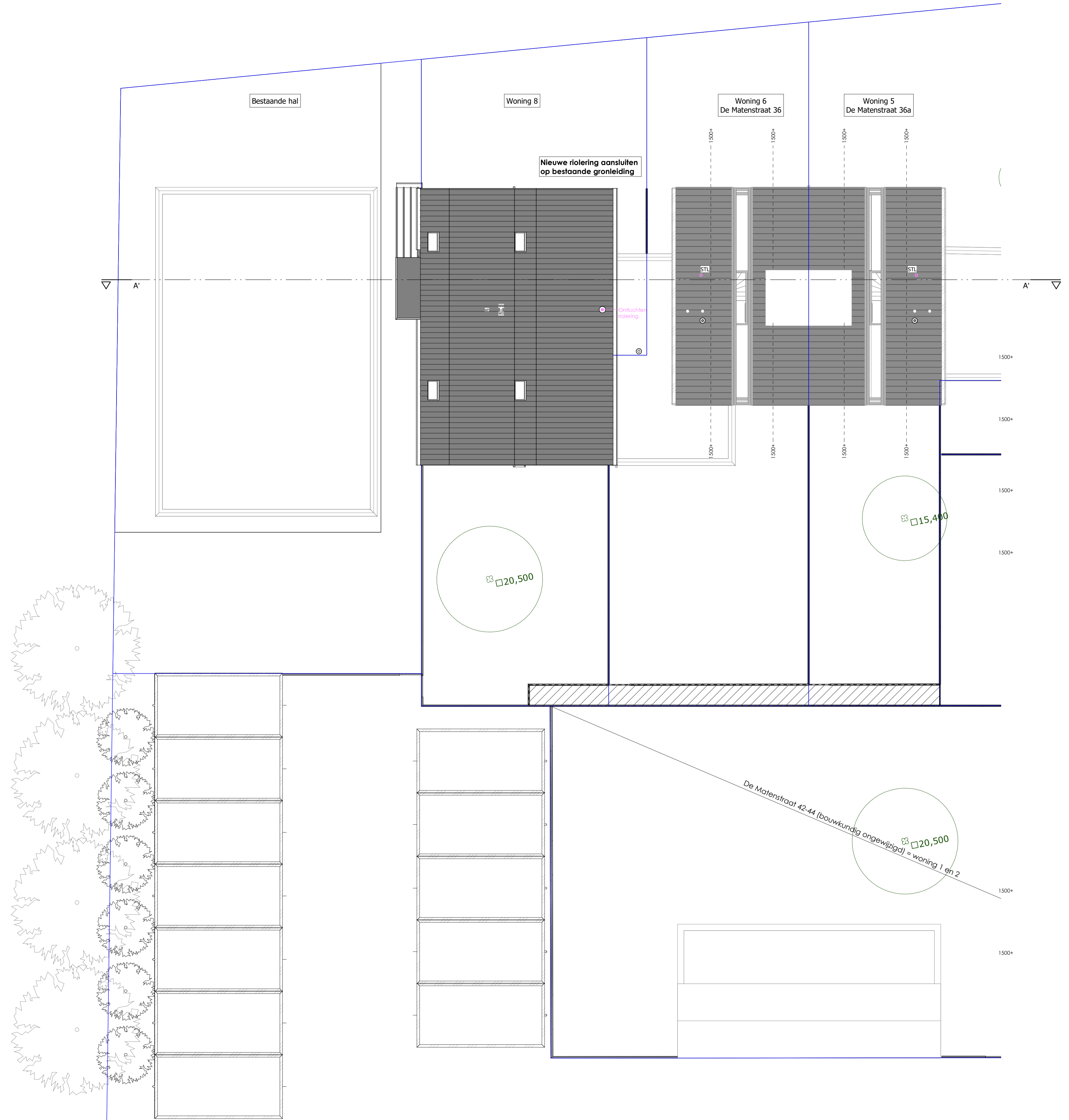
STL Standleiding ø 110
 WC Watercloset ø 110
 F Fontein ø 50
 B / D Bad / Douche ø 75
 WT Wastafel ø 75
 WM Wasmachine ø 75
 ONT Ontkuchting standleiding ø 80
 HWA Hemelwaterafvoer
 Afvoeren hemelwater blijft ongewijzigd.

RENVOOI **VENTILATIE**

DL 17 100 m³ toevvoer verse lucht van buiten met de capaciteit en de doorlaat-lengte van het rooster:
 DL-10 = DuoLine 10 ZR o.g.
 DL-17 = DuoLine 17 ZR o.g.
 DL-23 = DuoLine 23 ZR o.g.
 7.0 dm³/s overstrom naar andere ruimte met aangegeven capaciteit
 [Symbol] mechanische afvoer met aangegeven capaciteit

RENVOOI **ALGEMEEN**

- **Bouwbesluit: 2012 per 10 maart 2020 (afwijkend bij bestaande en particuliere bouw).**
 - Maatvoering dient in het werk ingemeten en gecontroleerd te worden.
 - Dimensies bouwproducten i.o.m. leverancier.
 - Verwerking producten en materialen volgens opg. leverancier.
 - Aanleghoogte: Peil = bovenkant afgewerkte begane grondvloer
 - Maatvoering in millimeters
 - Bij het aanbrengen van rookgasafvoeren wordt voldaan aan het Bouwbesluit, de richtlijnen beschreven in de NEN 1078 en de NPR 3378.
 - Deuren, ramen, kozijnen en daarmee gelijk te stellen constructieonderdelen in een scheidingsconstructie van een niet-gemeenschappelijke ruimte die volgens NEN 5087 bereikbaar zijn voor inbraak, hebben een volgens NEN 5096 bepaalde inbraakweerstand die voldoet aan de in die norm aangegeven weerstandsklasse 2.
 - Wateropname: Volgens artikel 3.23 BB:
 Wanden badkamer en toilet tot 1,2m hoog tegelen (waterafstotend)
 Vloeren badkamer en toilet tegelen (waterafstotend)
 Wanden badkamer ter plaatse van de douche over een lengte van 3m tot 2,1m hoog tegelen (waterafstotend).



Deze tekening is met grote zorg samengesteld. Echter zijn alle maten circa maten en er kunnen derhalve geen rechten aan worden ontleend.



Project: **De Matenstraat - Woning 8 & nieuwbouw woning 9 + 10**
 Fase: **Definitief**
 Opdrachtgever: **JOUW Wonen Vastgoed**

Datum: 02/05/2023
 Getekend: JR
 Versie: A1
 Schaal: 1 : 100
 Afmeting: (594x841)
 Bladnummer: **N_4.03**