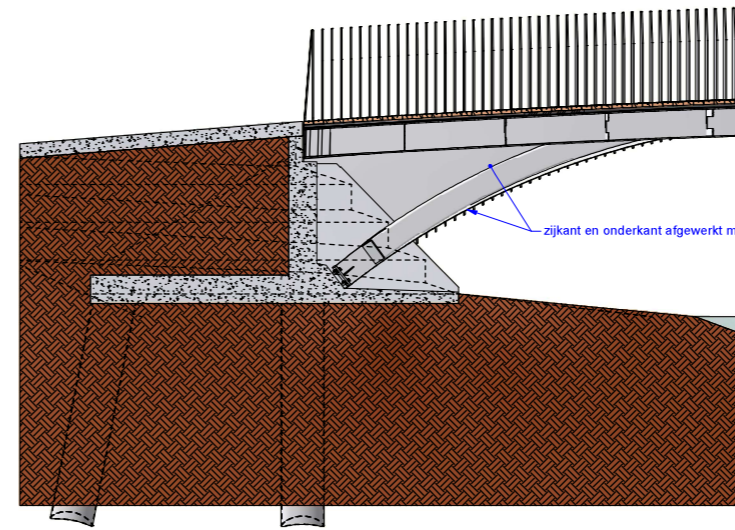
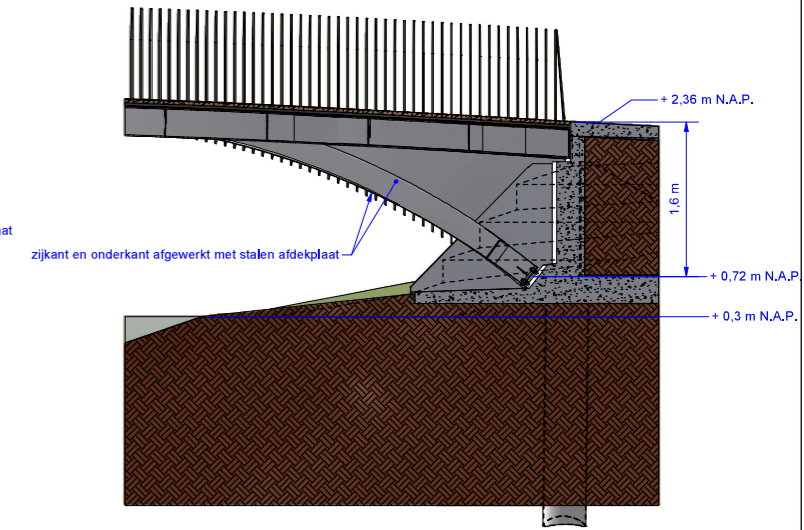


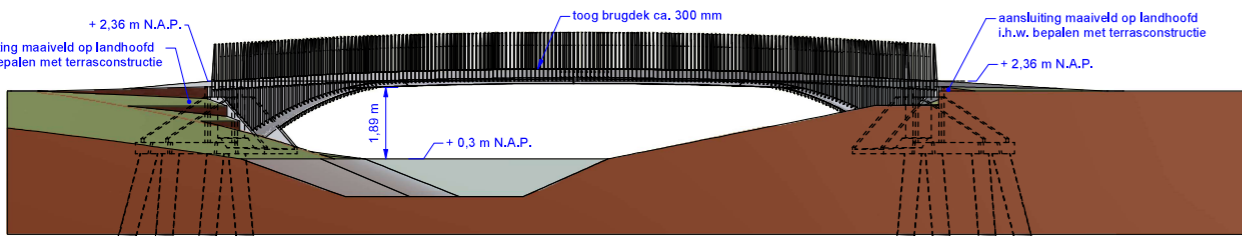
Bovenaanzicht brug (1 : 100)



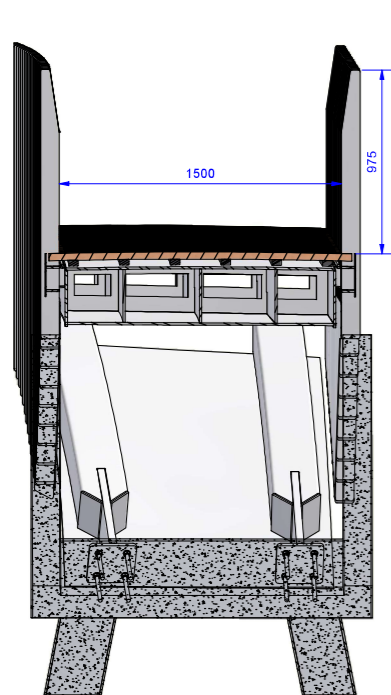
Doorsnede A-A (1 : 40)



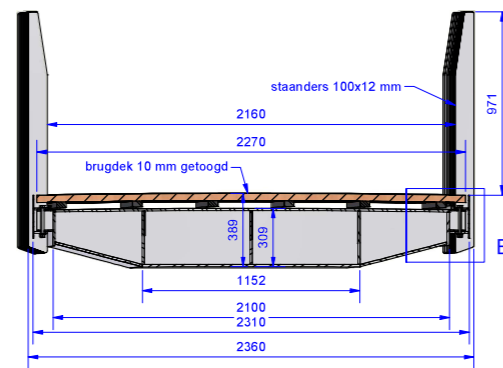
Doorsnede B-B (1 : 40)



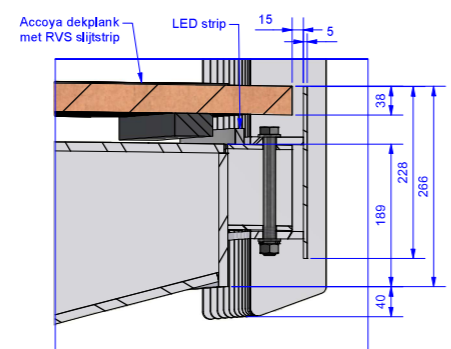
Vooranzicht brug (1 : 100)



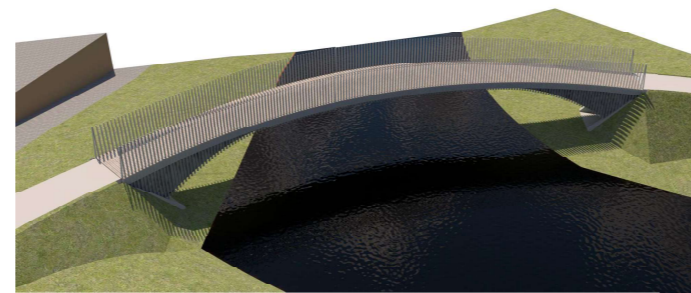
Doorsnede C-C (1 : 20)



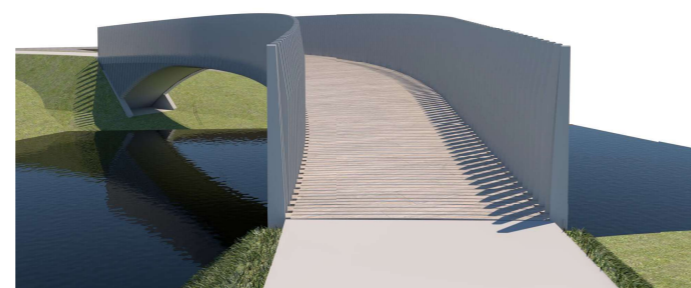
Doorsnede D-D (1 : 20)



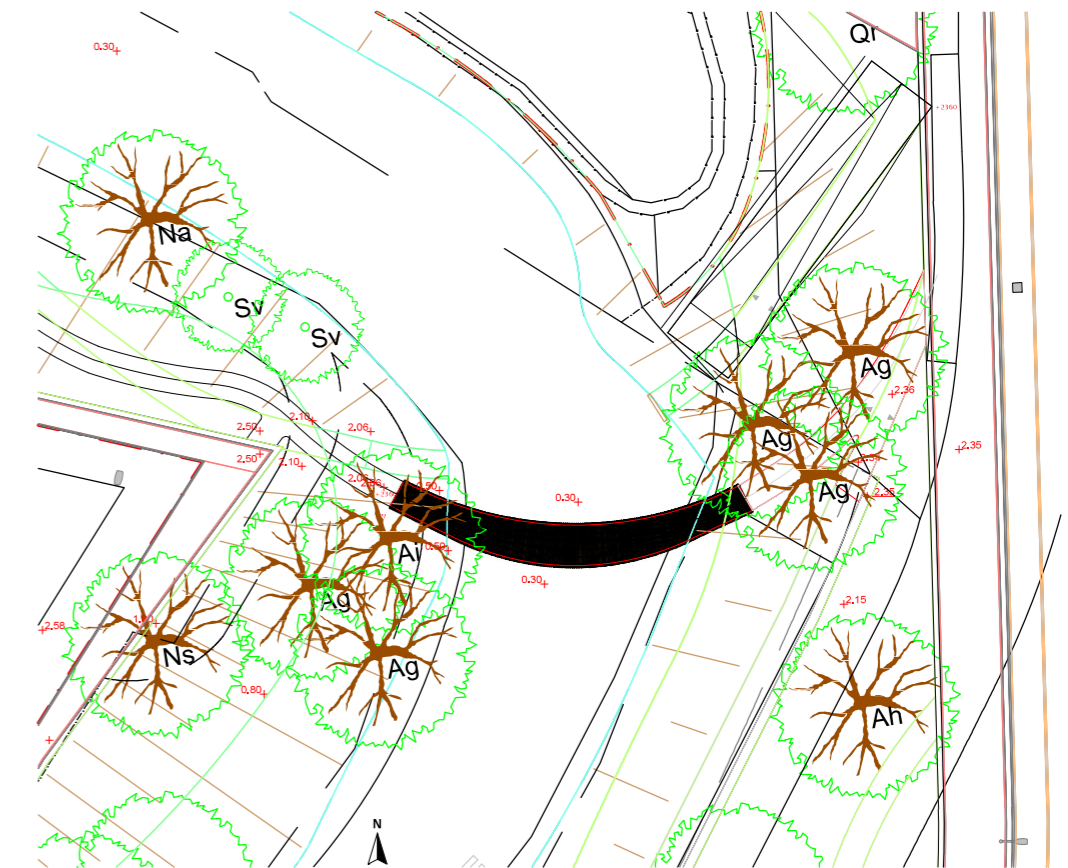
Detail E (1 : 5)



3D impressie brug in situatie



3D impressie brug in situatie



Plattegrond situatie (1 : 200)

Brugconstructie

- Stalen doosconstructie uit plaatwerk 12 mm S235
- Ondersteuningskokers 250x250x8 S235
- Ondersteuningskokers en aansluiting landhoofden aan zijkant en onderkant afgewerkt met stalen afdekplaat

Conservering

- Staalwerk is geschoepd en natgelakt
- Kleur conservering: lichtrijns met zandstructuur, RAL n.t.b.
- Dekplanken vergrizen natuurlijk (vergelijkbaar met betongrijs)

Belastingen op voetbrug (NEN-EN-1991)

- Voetgangers belasting van 5 kN/m² op het brugdek
- Punt last van 7 kN op 0,1x0,1m
- Dienstvoertuig; niet van toepassing
- Onbedoeld voertuig; niet van toepassing
- Lijnbelasting op het leuningwerk van 3 kN/m
- Windbelasting III

Eurocode gebruikt in berekening:

- a) Eurocode 0: NEN-EN 1990 Basic of structural design
- b) Eurocode 1: NEN-EN 1991 Action on structures
- c) Eurocode 2: NEN-EN 1992 Design of concrete structures
- d) Eurocode 3: NEN-EN 1993 Design of steel structures

Bevestigingsmateriaal

- Al het bevestigingsmateriaal uitvoeren RVS A4 tenzij anders aangegeven
- Voorzien van nylon ringen

Landhoofd

- Gewapend beton, wapening, materiaal en dekking conform berekening
- Inclusief oplegvoorziening voor stootplaten en vleugelwanden
- Fundering: palen Ø45x6,3 aantal en paalpuntniveau conform berekening
- Grasbetontegels tussen beschoeping en landhoofd

Leuningwerk

- Gesneden strips 100 x 12, haaks op brugdek
- Leuninghoogte min. 1,0m boven brugdek
- Leuningwerk gedeeld in delen van ca. 1,0m lengte, gemonteerd tegen zijkant dek

Dek

- Basisconstructie als stalen doosconstructie uit plaatwerk
- Accoya dekplanken, duurzaamheidsklasse 1, dikte 38 mm, gemonteerd op PE-strips
- Dekplanken uitgevoerd met een RVS 316 slijstrip in het midden
- Bovenzijde staalwerk getoogd 10 mm in dwarsrichting
- Ruimte tussen staalwerk en PE-strips min. 10 mm als afwatering
- LED-strip onder dekplanken t.b.v. belichten looplijn, gemonteerd in aluminium bevestigingsprofiel

Geleend:	Datum: 12-12-2023	Projectcode: R-ROOS23001
Gezien:	Datum:	Projectomschr.: Voetgangersbrug Molenbrug
EN1090: EXC 1	Materiaal	Klant: Gem Roosendaal
Acceptatiecriteria: D	Basis schaal: 1 : 100	Omschrijving: Situatietekening voetbrug Molenbrug
	Tenzij anders aangegeven: Meten in mm	GKB art.nr.: R-ROOS23001-001
	Toleranties conform EN ISO 13920	Type onderdeel: S
		Conservering: Natlakken RAL n.t.b. met zandstructuur
		Status: Ter controle
		Blz: 1/1