

MN	19-08-2024	1
Getekend door	Datum	Verse

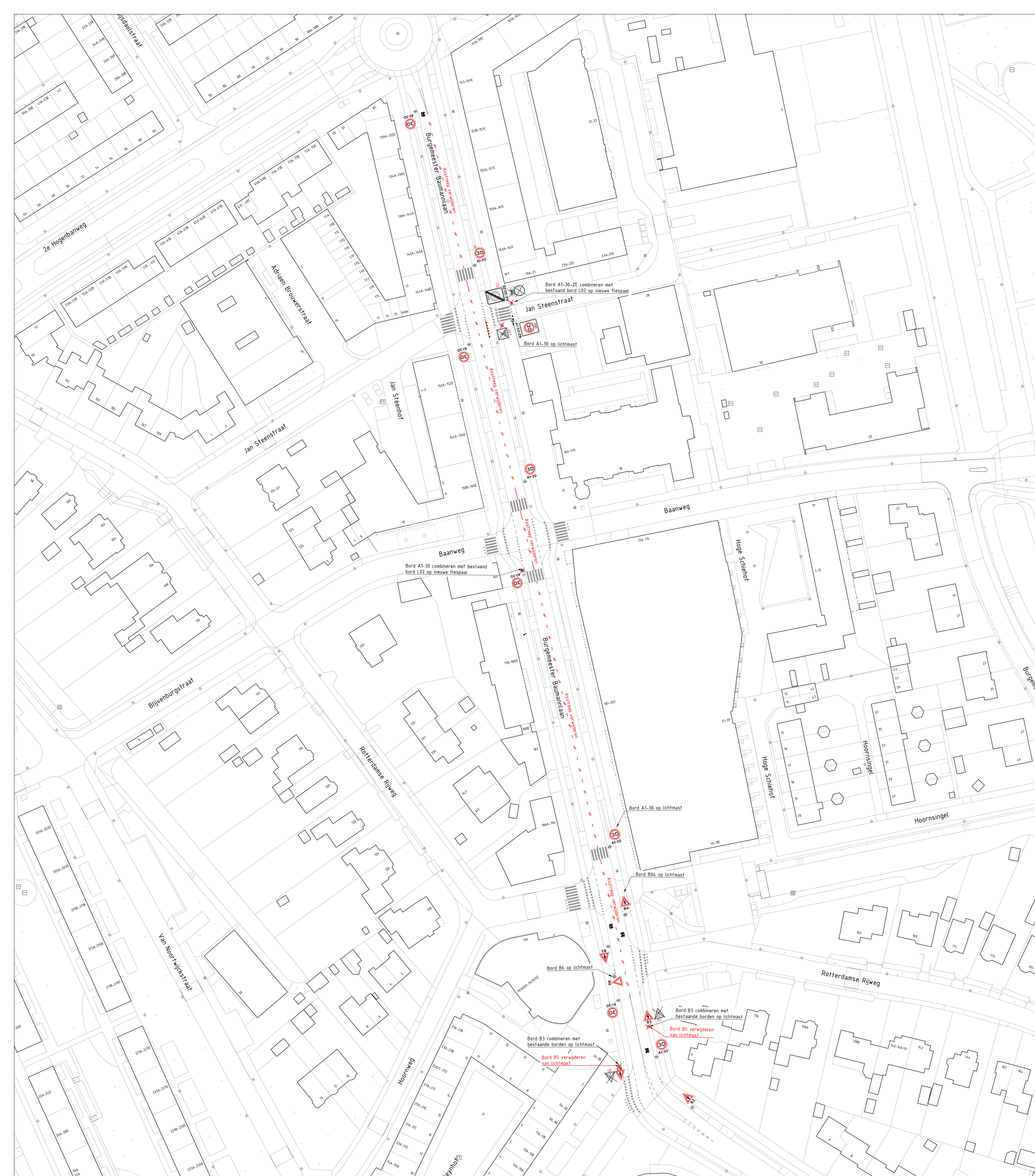

Schetsontwerp
Abtsweg
Aanpak 30

Schaal: 1:500
 Formaat: A1
 Buurt:

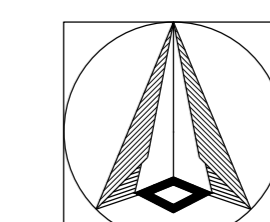

Gemeente Rotterdam
 Stadsontwikkeling
 Mobiliteit

Bestandsnaam: MOB24-376_Abtsweg_Aanpak 30_DO.dwg
MOB 24-376

Bladnr:
 1/1



MN	19-09-2024	1
Gekeurd door	Datum	Versie



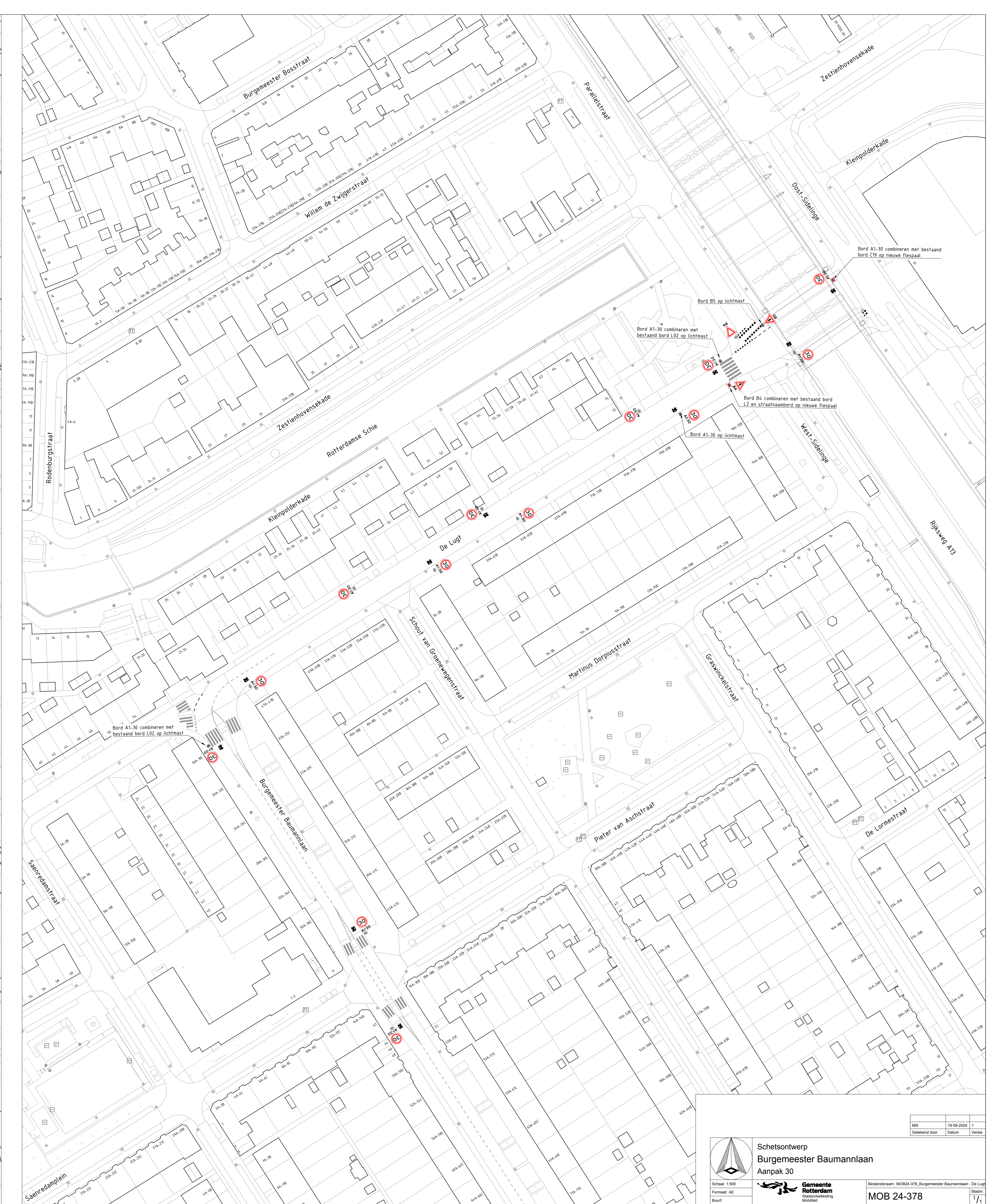
Schetsontwerp
 Burg Baumannlaan tussen Burg J.d.J en 2e Hogebanweg
 Aanpak 30

Schaal: 1:500
 Formaat: A0
 Blant



Bestandsnaam: MOB24-377_Burg Baumannlaan tussen Burg J.d.J
 Bladzijde: 1/1

MOB 24-377



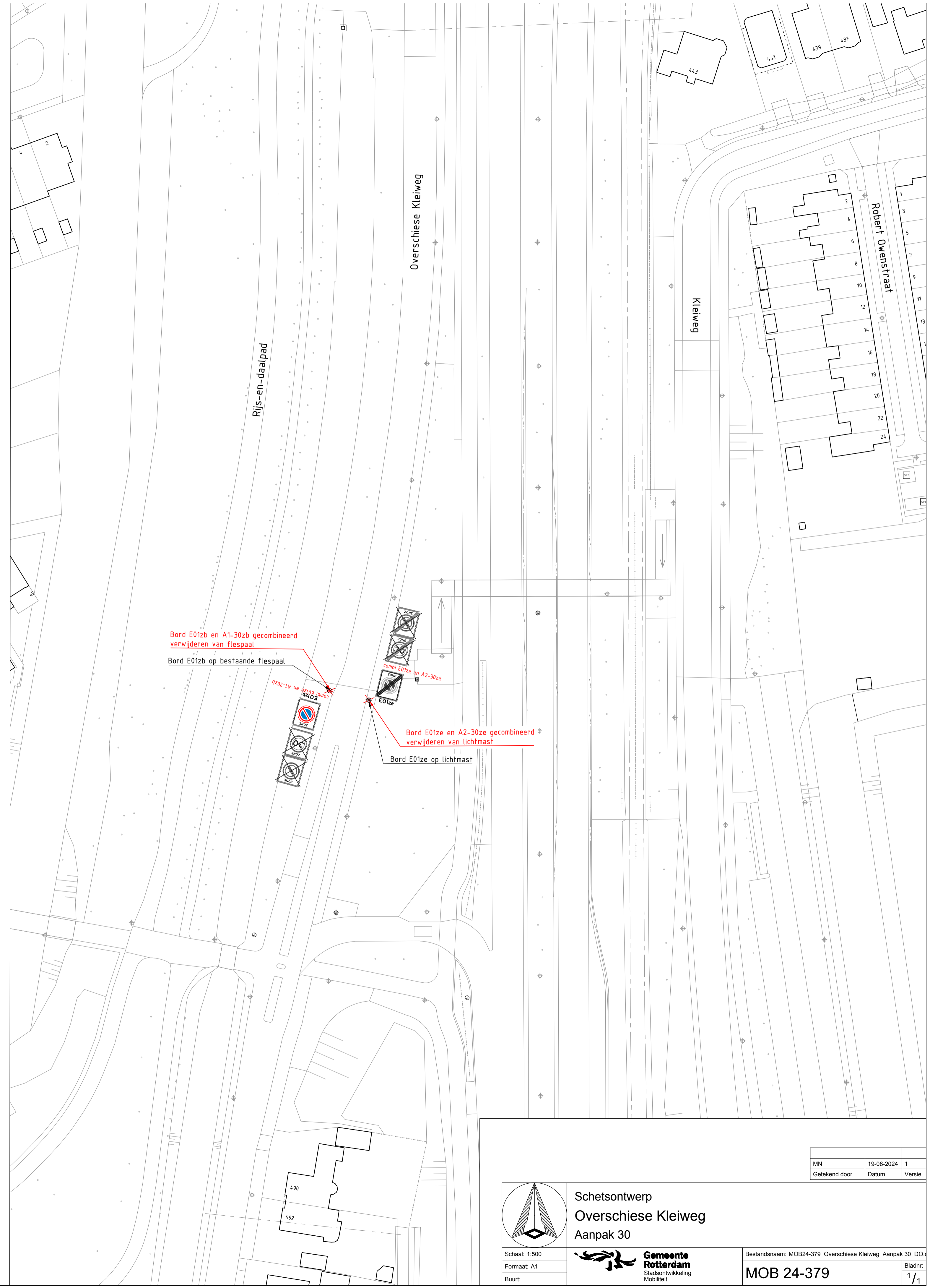
MN	19-09-2024	1
Gepland door	Datum	Versie


Schetsontwerp
Burgemeester Baumannlaan
Aanpak 30

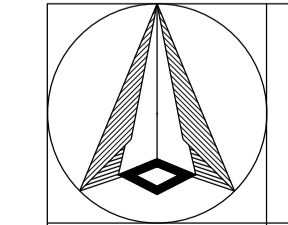
Schaal: 1:500
 Formaat: A0
 Drukt:


Gemeente Rotterdam
 Stadsontwikkeling
 Mobiliteit

Bestandsnaam: MOB24-378_Burgemeester Baumannlaan - De Luig
MOB 24-378



MN	19-08-2024	1
Getekend door	Datum	Verse



Schetsontwerp
Overschie Kleiweg
 Aanpak 30

Schaal: 1:500
 Formaat: A1
 Buurt:



Bestandsnaam: MOB24-379_Overschie Kleiweg_Aanpak 30_DO.0
 Bladnr: 1/1
MOB 24-379



MN	19-09-2024	1
Gekeurd door	Datum	Versie



Schetsontwerp
Parallelstraat
Aanpak 30

Schaal: 1:500
Formaat: A0
Blad:



Gemeente
Rotterdam
Stadsontwikkeling
Mobiliteit

Bestandsnaam: MOB24-380_Parallelstraat_Aanpak_30_D0.dwg
Bladzijde: 1/1

MOB 24-380