

Verklaring

	Bestaande situatie
	Nieuwe situatie
	Systeengrens
	Dempen watergang - definitief

Bestaande riolering

	HWA met materiaal, BOB, afschot en diameter
	HWA inspectieput met putnr. en maaielhoopte
	VWA met materiaal, BOB, afschot en diameter
	VWA inspectieput met putnr. en maaielhoopte

Op te breken riolering

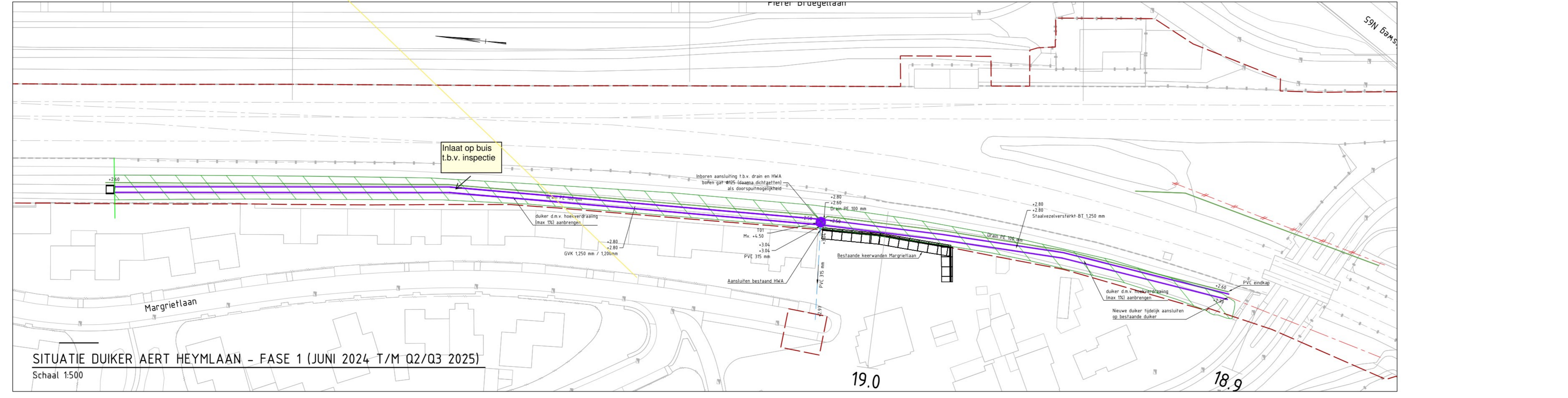
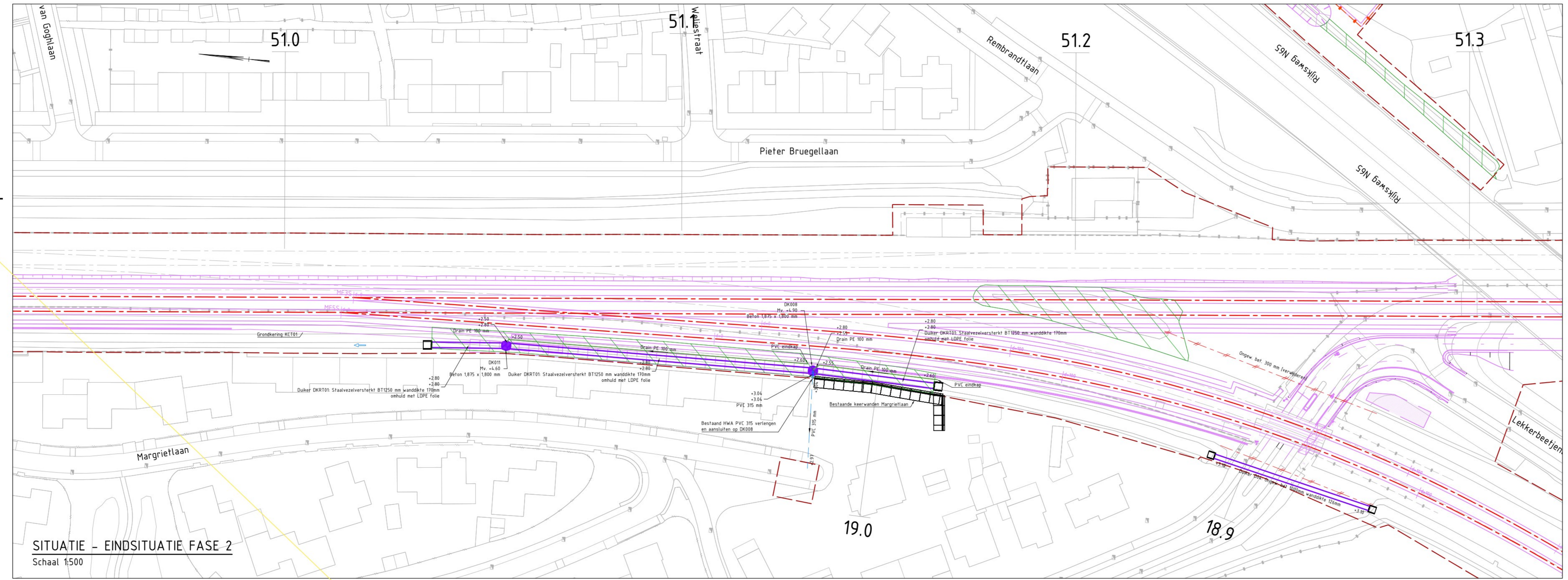
	HWA met materiaal, BOB, afschot en diameter
	HWA inspectieput met putnr.
	VWA met materiaal, BOB, afschot en diameter
	VWA inspectieput met putnr.

Aan te brengen riolering

	HWA met materiaal, BOB, afschot en diameter
	HWA inspectieput met putnr. en afmetingen
	Drainage met materiaal, BOB, afschot en diameter
	Drainage doorspuitput BT800 met putnr.

Overige objecten

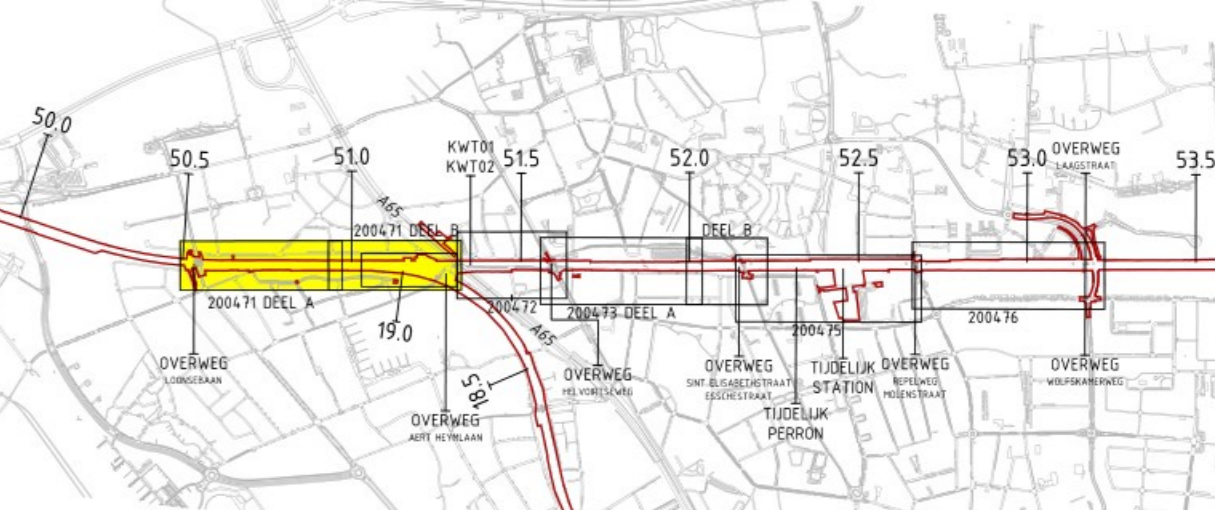
	Bestaande duiker met materiaal, BOB, afschot en diameter
	Verwijderen duiker met materiaal, BOB, afschot en diameter
	Nieuwe duiker met materiaal, BOB, afschot en diameter
	Nieuwe uitstroombak t.b.v. duiker/drain
	Riolering - Bestaande kolk
	Riolering - Nieuwe kolk
	Riolering - Nieuwe kolk, type trottoirkolk eendelig TRK-128 A



- REFERENTIES:**
- X-N-W-MARBERING_AERTHEYM_200_STAPI.dwg
 - X-N-W-TOTAAL_ONDERLIGGENDE_WEGEN_2024429.dwg
 - X-B-W-BOT.dwg
 - X-N-REF-OVERWEGBEVEILIGING.dwg
 - X-N-REF-OVERWEGBEVEILIGING.dwg
 - X-N-W-COR_BAAN_STAPI.dwg
 - X-N-W-GRINS_SYSTEEM.dwg
 - X-W-AERTHEYM-RIOLERING.dwg
 - X-W-RIOLERING-BAAN.dwg
 - X-N-W-GRONDWERK-STAPI.dwg
- BIJBEHOORENDE TEKENINGEN**
- PHS-TEK-W-DD-105-SI-200470 Vergunningaanvraag waterhuishouding relaishuis en onderstation
 - PHS-TEK-W-DD-BPI07-SI-200471 Vergunningaanvraag tijdelijke waterhuishouding werkvak 2
 - PHS-TEK-W-DD-BPI08-SI-200472 Vergunningaanvraag tijdelijke waterhuishouding werkvak 3
 - PHS-TEK-W-DD-BPI09-SI-200473 Vergunningaanvraag tijdelijke waterhuishouding werkvak 4
 - PHS-TEK-W-DD-BPI10-SI-200474 Vergunningaanvraag tijdelijke waterhuishouding werkvak 5
 - PHS-TEK-W-DD-BPI11-SI-200475 Vergunningaanvraag tijdelijke waterhuishouding werkvak 6
 - PHS-TEK-W-DD-20102.04-SI-200476 Vergunningaanvraag duiker Wolfskamerweg

- UITVOERINGSEISEN**
-
- ALGEMENE OPMERKINGEN:**
- Maten in meters, tenzij anders aangegeven.
 - Hoogtmaten t.o.v. NAP, tenzij anders aangegeven.
 - Coördinaten in RD-stelsel.

BLADINDELING



SHE Box
Safety, Health & Environment

- Op/langs het spoor gelden veiligheidszones en voorschriften ProRail
- Valgevaar bij (plaatsing) grondkerende constructies en rioleringswerkzaamheden
- Uitvoeren nadere onderzoek ivm aanwezigheid van niet gesprongen explosieven (NIE)
- Uitvoeren van klic-meldingen en eventuele hieruit volgende maatregelen ivm aanwezigheid kabels en leidingen in de ondergrond

C	31/05/2024	A		
B	18/04/2024	A		
A	21/12/2023	A		
0.01	15/12/2023	A		
Utg	Datum	C		
Tekeningnummer	Info			
Taak-nummer:				
				RC-352N12
Deze tekening vervangt:		Vergunningaanvraag Tijdelijke waterhuishouding Werkvak 2	Vormaat A0	Schaal 1:500
		Vught	50.500	51.300
				To build