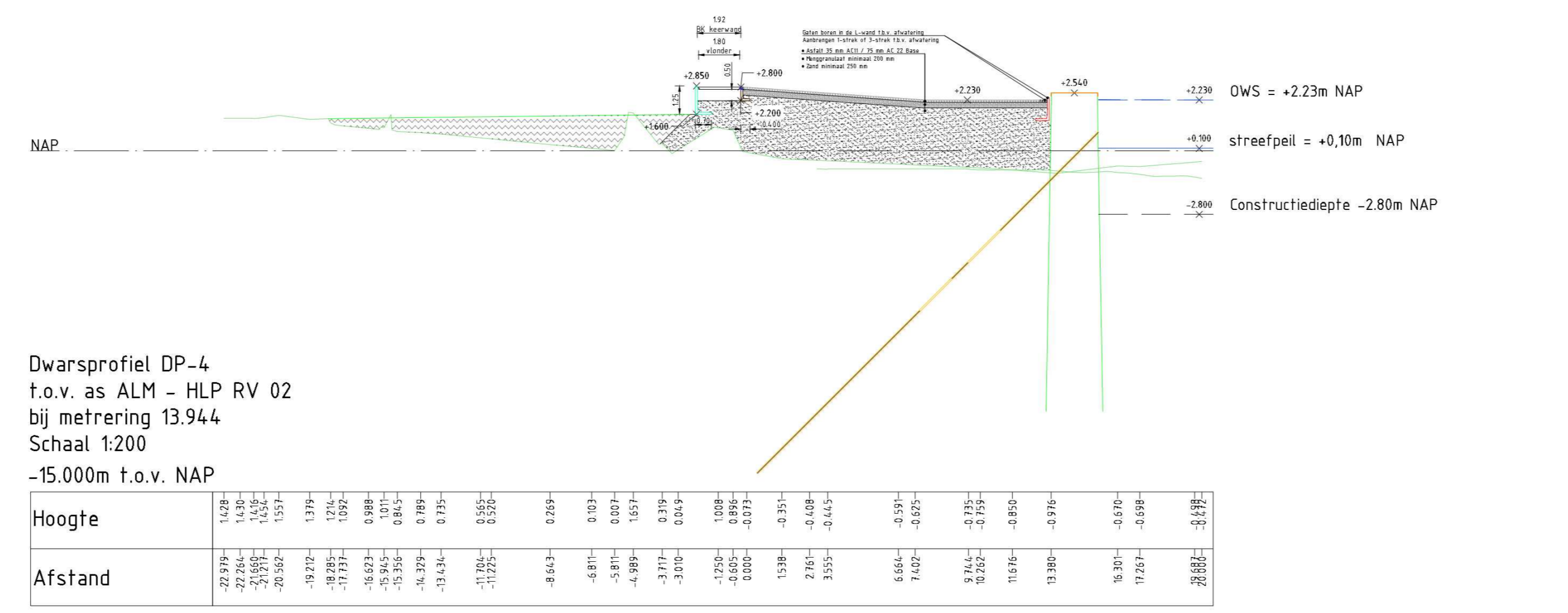
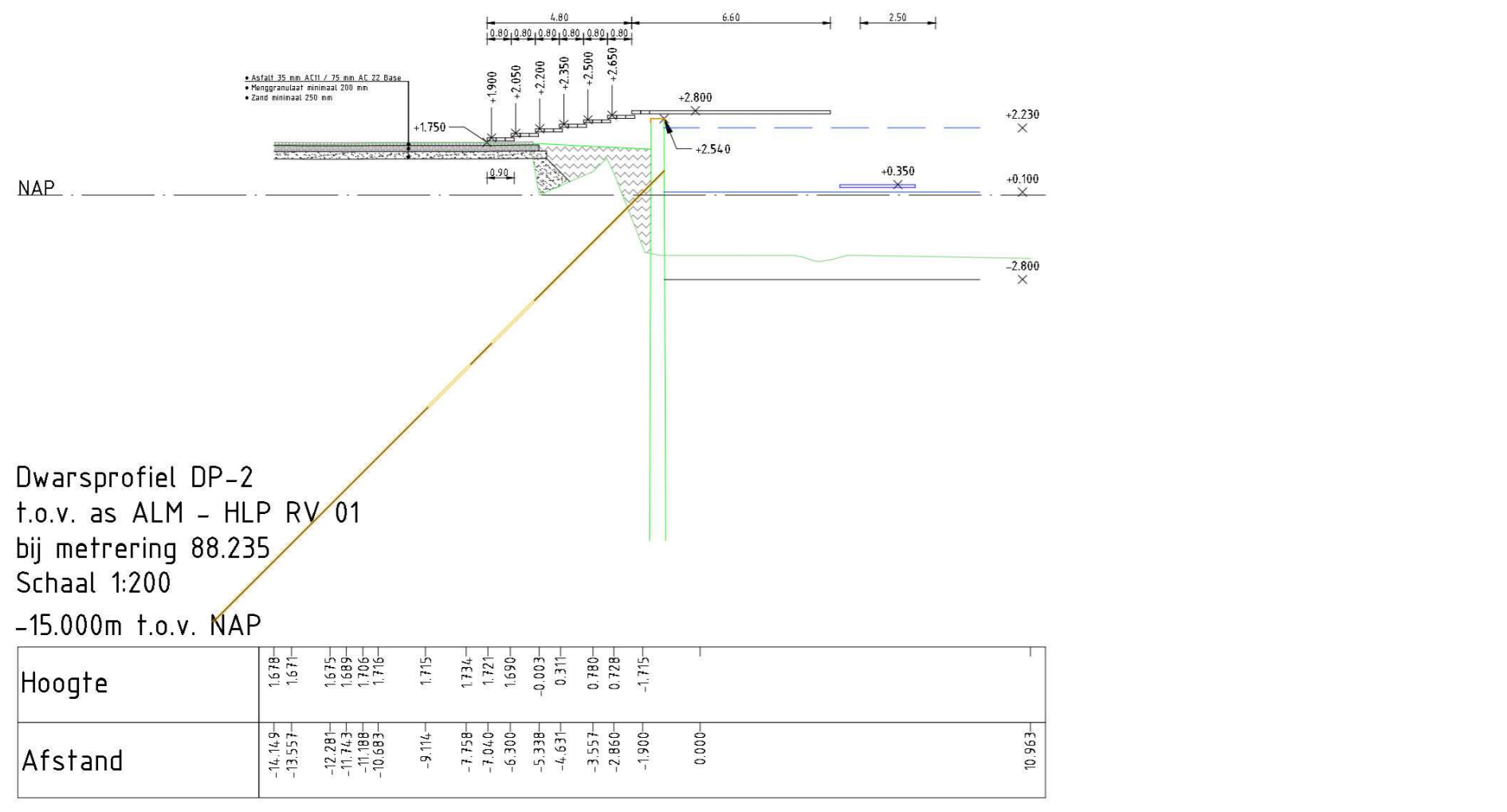
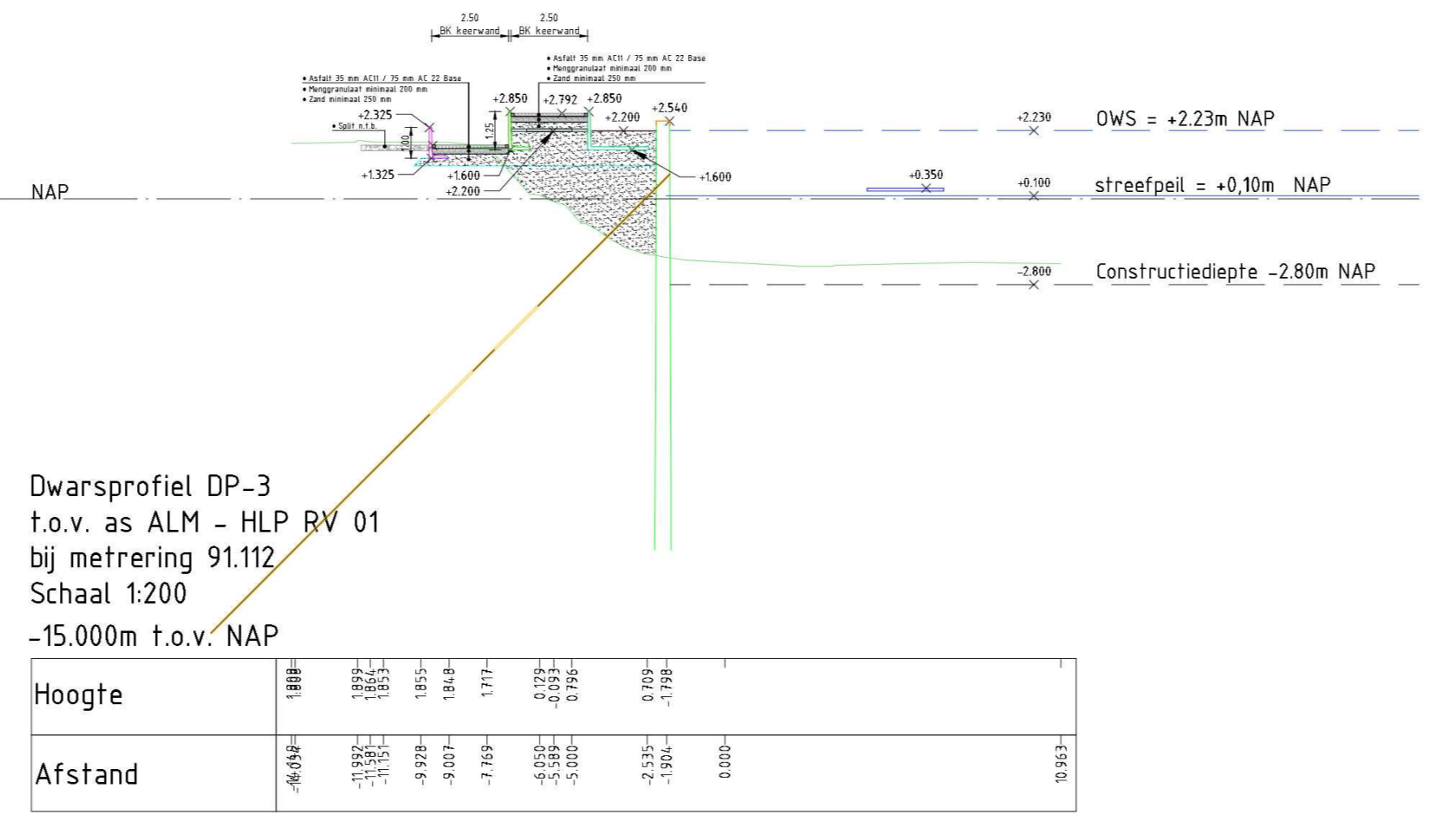
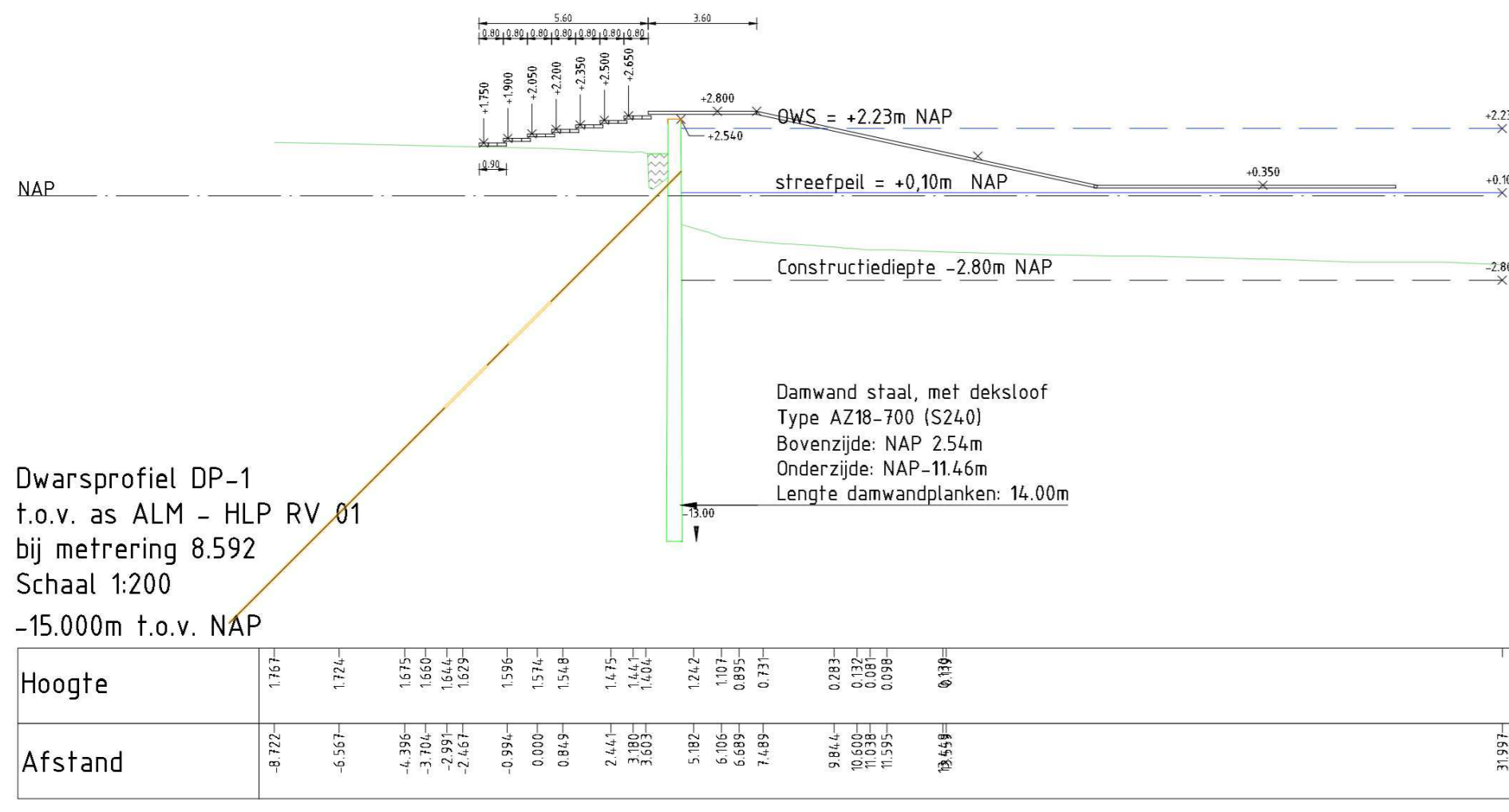


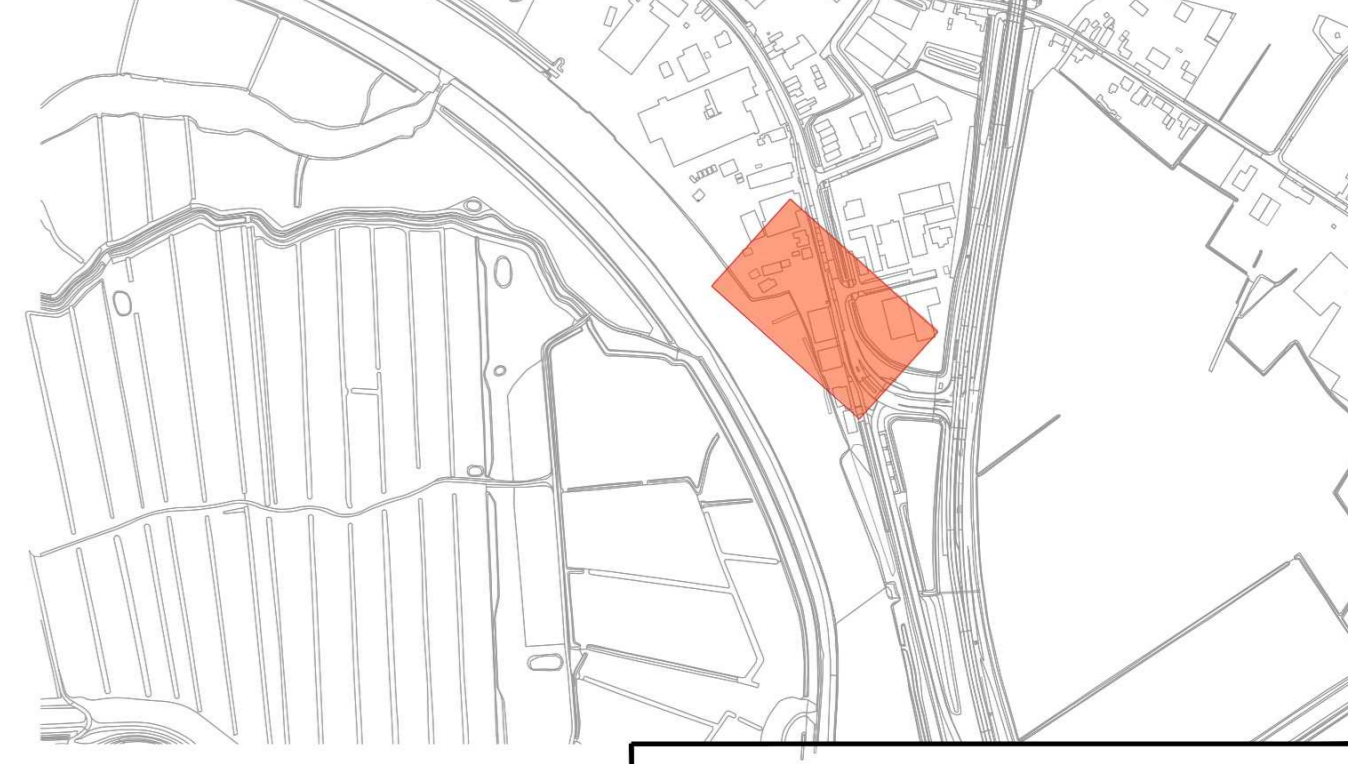
- ### Legenda
- #### Algemeen
- Werkgrens
 - Kadastrale grens
 - Ontwerp overige deelgebieden
 - Dwarsprofiel locale
 - Bestaande situatie
- #### Arceringen
- Aanbrengen asfaltverharding
 - Spilt n.t.b.
 - Vloeder indicatief
 - Uitwerking door InterBoat
- #### Lijnen
- Kant verharding
 - Breeklijn verharding
 - Faunasherm
 - Bevermaatregel
 - Gas 2mm (staal), maaswijfje 40x40mm
 - Industrieplaat
 - 2,00x2,00x0,14 m
 - BSS klinker
 - BSS Molgoot
 - 5-strek to 8-stre
 - Contouren later te realiseren vloeder indicatief
- #### Objecten
- L-keerwand DG
 - L125200 = 2m x 0,70m x 1,25m
 - Bovenkant +2,850m NAP OK +1,600m NAP
 - L-keerwand DG
 - L125 = 4m x 0,70m x 0,20m
 - Bovenkant +2,850m NAP OK +1,600m NAP
 - L-keerwand DG
 - H20x125 = 2m x 0,70m x 1,25m
 - Bovenkant +2,850m NAP OK +1,600m NAP
 - L-keerwand DG
 - L100 = 4m x 0,60m x 1m
 - Bovenkant +2,325m NAP OK +1,325m NAP
 - L-keerwand DG
 - L050200 = 2m x 0,40m x 0,50m
 - Bovenkant +2,700m NAP OK +2,200m NAP
 - Goot-/straatkolk
 - Golfbrekende constructie
 - L-keerwand DG
 - L075200 = 2m x 0,60m x 0,75m
 - Bovenkant +2,325m NAP OK +1,325m NAP
 - L-keerwand DG
 - L075 = 2m x 0,60m x 0,75m
 - Bovenkant +2,325m NAP OK +1,325m NAP
 - L-keerwand DG
 - H20x125 = 2m x 0,60m x 0,75m
 - Bovenkant +2,325m NAP OK +1,325m NAP
 - Hogtestaat nieuwe situatie in meters t.o.v. NAP
 - Trap / Vloeder InterBoat
 - Indicatief
 - Trap / Vloeder InterBoat
 - Afgesand met InterBoat
- #### Arceringen dwarsprofiel
- Asfaltverharding
 - Wegfundering menggrandaal
 - Laagtaag 0,30m
 - Telende
 - Zand
 - Grondverbetering
 - Kwaliteit zand (Dpr = 98%)
- #### Damwanden
- AZB-700 inmeting



- ### XREFS
- x_kkl_klic.dwg
 - x_spm.dwg
 - x_gm_Bomen.dwg
 - x_Bladindeling.dwg
 - x_spm.dwg
 - x_Vaarwegprofiel.dwg
 - x_wht_Dukers.dwg
 - x_aln.dwg
 - x_gkc_damwanden.dwg
 - x_leg.dwg
 - x_gkc_Planontwerp.dwg
 - x_bgt.dwg
 - x_dbm.dwg
 - x_dep.dwg
 - 240122 DGSic inmeting damwand (wvl)
 - 231213 DGSic inmeting damwand, nog
 - 231219 DGSic inmeting damwand (wvl)
 - 231222 DGSic inmeting damwand (wvl)
 - 240111 DGSic inmeting damwand (wvl)
 - x_dwm_roeivereniging.dwg
 - x_gkc_damwanden_inmeting_roeivers

OPMERKINGEN:

Maten in meters, tenzij anders vermeld
 Materiaalnamen in mm, tenzij anders vermeld
 Hoogtes t.o.v. N.A.P., bij oplevering
 Bestaande inrichtingselementen in depot zetten
 Diameters in mm, tenzij anders vermeld
 Vloeder nader uit te werken door Interboat, afmetingen zijn indicatief
 Aandachtspunt: boven op de L-wanden dient een vabevelling te worden aangebracht l.h.k.v. hoogteverschil MV aan buitenzijde plateau en waterzijde (geen scope combinatie KWS-MVD)
 Aangebrachte HWA zijn aangebracht conform voorstel KWS/MVD zoals besproken met WSD, inmeting wordt verwerkt op de as-buit tekening



Schaal = 1:200

KWS MVD
Kwaliteit in Water

Nr. Wijzigingen	Datum	Get.	Gepl.	Gevoegd
8.4	Interne review versiert	97-03-2024	DW	ISS
10	Definitieve versie	98-03-2024	DW	ISS
2.0	Plan(n) aangepast	11-04-2024	DW	ISS

Project: **Maatwerkoplossing UO DGB 5**
Locaties D + E
GWV

Waterschap **Brabantse Delta**
Waterschap voor de Brabantse Delta
Postbus 10000
5200 BA 's-Hertogenbosch

Bestaatsnummer: **N.v.t.** | Formaat: **A1.0** | Projectie: **UTM** | Getekend: **[Signature]** | Schaal: 1:200 | Datum: 11-01-2024

Projectleider: **[Signature]** | Schaal: 1:200 | Datum: 11-01-2024

001 2.0