

Toepassingsnormen PFAS

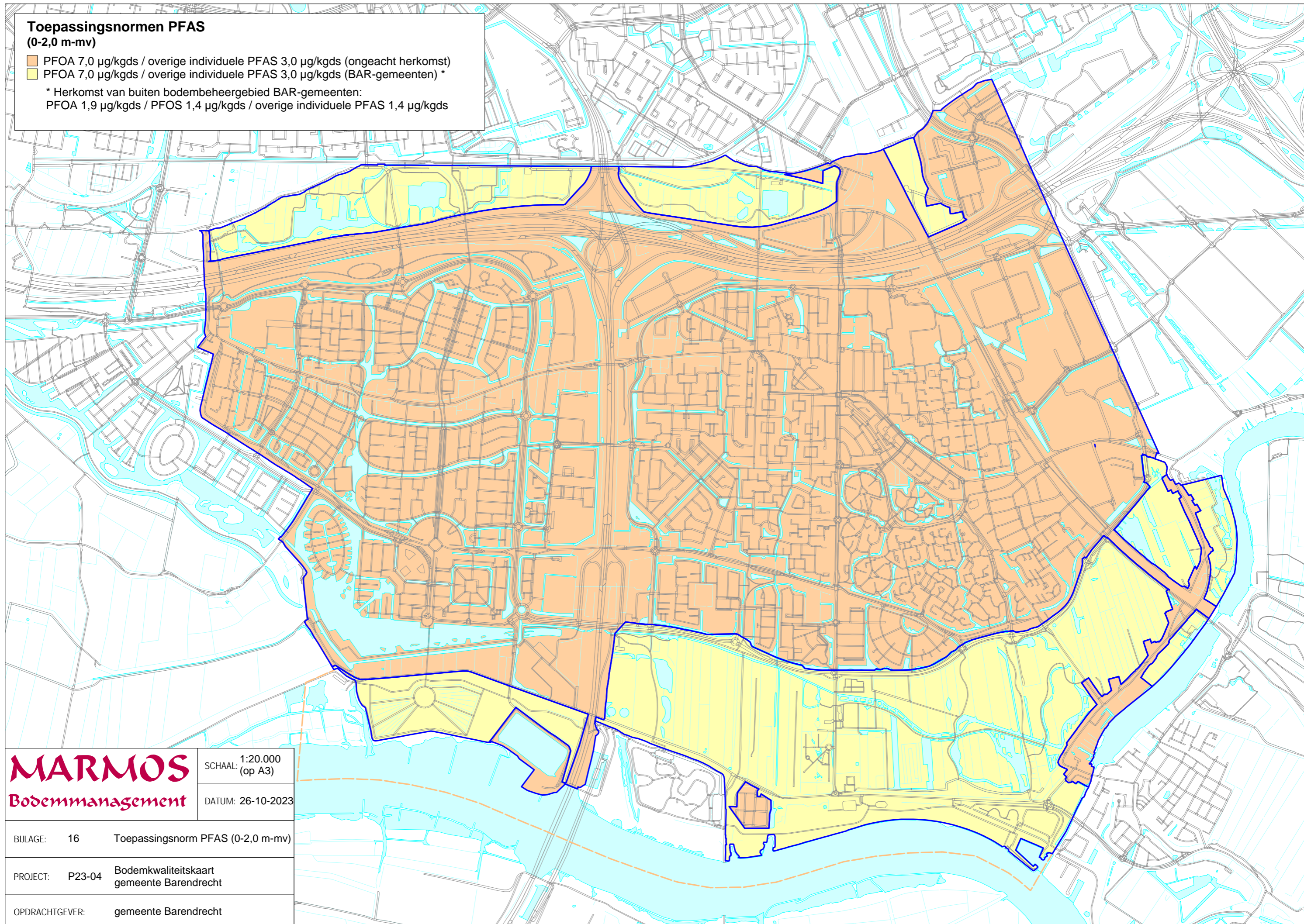
(0-2,0 m-mv)

■ PFOA 7,0 µg/kgds / overige individuele PFAS 3,0 µg/kgds (ongeacht herkomst)

■ PFOA 7,0 µg/kgds / overige individuele PFAS 3,0 µg/kgds (BAR-gemeenten) *

* Herkomst van buiten bodembeheergebied BAR-gemeenten:

PFOA 1,9 µg/kgds / PFOS 1,4 µg/kgds / overige individuele PFAS 1,4 µg/kgds



MARMOS
Bodemmanagement

SCHAAL: 1:20.000
(op A3)

DATUM: 26-10-2023

BIJLAGE: 16 Toepassingsnorm PFAS (0-2,0 m-mv)

PROJECT: P23-04 Bodemkwaliteitskaart
gemeente Barendrecht

OPDRACHTGEVER: gemeente Barendrecht