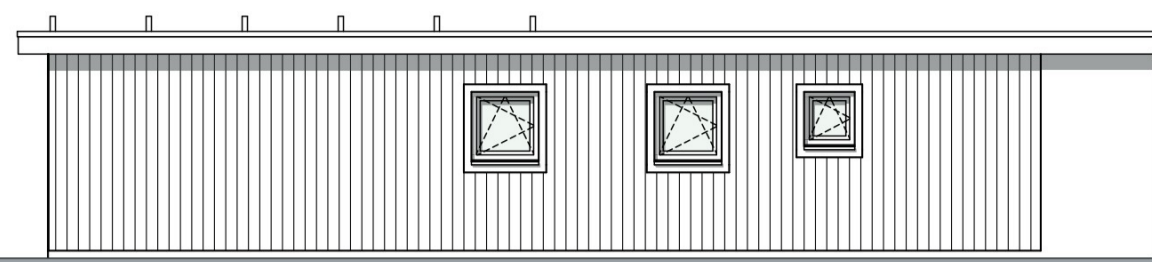
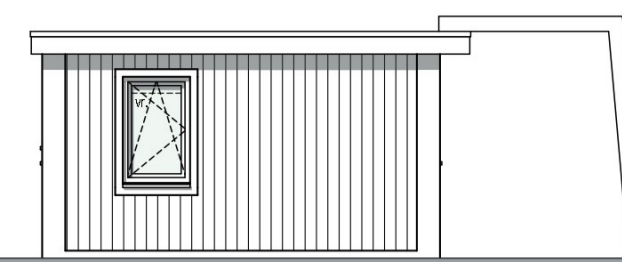


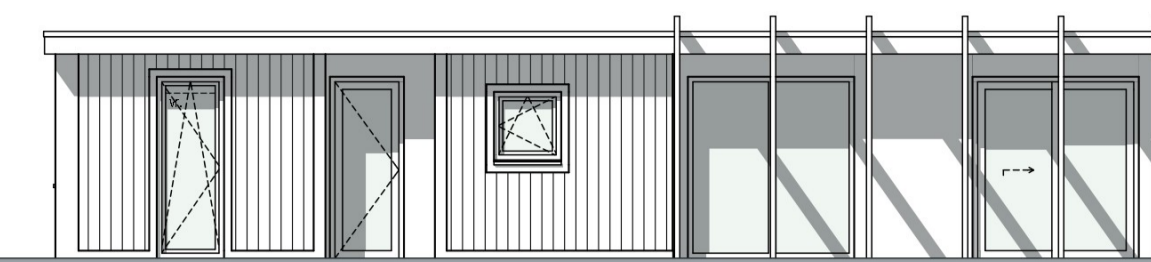
Oostgevel



Noordgevel



Westgevel



Zuidgevel



### Bouwbesluit 2012

Onderstaande eisen zijn bedoeld als minimale eisen, in de praktijk kan voor hogere waarden worden gekozen!  
Algemene sterkte bouwconstructie overeenkomstig artikel 2.1 in 2.8 Bouwbesluit.  
Sterkte bij brand overeenkomstig artikel 2.1 in 2.15 Bouwbesluit.

Ventilatie overeenkomstig artikel 3.28 in 3.47 Bouwbesluit, zie berekeningen.  
Openingen spouwventilatie max. 10 mm.

Artikel 5.1 in 5.7 bouwbesluit.  
Buitenbeglazing uitvoeren in isolerende beglazing.  
Beglazing dient te voldoen aan de gestelde voorschriften "Risicobepaling van lichamelijke letsel" overeenkomstig NEN 3569.  
Isolatievelden uwendig schiedingsconstructie op beglazing moet afhankelijk van BENG-berekening.  
Uwendig schiedingsconstructie isolatie-waarde minimaal 3,7 m2 KW (vloer), 4,7 m2 KW (wand) en 6,3 m2 KW (dak)

Brandveiligheid overeenkomstig afdeling 2.2 & 2.8 in 2.13 & 6.5 in 6.7 & 7.14 & 7.2 Bouwbesluit 2012.  
Bijzondere brandvoorziening: constructieonderdelen (geen raamkozijn) overeenkomstig NEN-EN 13501-1, brandklasse B.  
Rookdichtheid van een binnenruimte: constructie onderdelen overeenkomstig NEN-EN 13501-1, rookklasse s2.

Bijzondere brandvoorziening trap overeenkomstig NEN-EN 13501-1.  
Het dak is overeenkomstig NEN 6663 niet brandgevaarlijk.

De rookgaten voor de overeenkomstig NEN 6662 brandvrije materialen (of plastic van of nabij een schoorsteen) (aanzuigen haard) voldoen aan brandklasse A1, of voor zover het de bovenzijde van een vloer, een trap of een hellingbaan betreft aan brandklasse A10, beide bepaald volgens NEN-EN 13501-1.

Op elke verdieping een op de elektrische installatie aangesloten niet ioniserende rookmelder volgens NEN 2555, artikel 6.21 Bouwbesluit 2012.

Toegangsdouer woning minimaal 850 x 2315 mm ( vrije doorgang bij 180° geopend minimaal 850 x 2300 mm)  
Binnendooren minimaal 850 x 2315 mm ( vrije doorgang bij 180° geopend minimaal 850 x 2300 mm)

Tolkelemente netto minimaal 0,9 x 1,2 x 2,3 m.  
Badruimte netto minimaal 1,6 m2, minimum breedte 0,8 m en hoogte 2,3 m.

Een scheidingconstructie van een ruimte heeft aan een zijde die grenst aan die ruimte, tot 1,2 m hoogte boven de vloer van die ruimte een volgens NEN 2778 bepaalde waterdichte scheiding afdeling 3.5 Bouwbesluit 2012.

Hoogteverschil tussen het begings grondpeil en het balkonpeil (bv toegangsdeur max. 20 mm.  
Plaatse warmtepomp, koelkast en wasmachine conform tekening.  
Bovenzijde onderstap raamkozijn tot bovenzijde afgevoerde ventilatievloeier minimaal 850 mm.

Mezamenlucht overeenkomstig NEN 2768 en netto minimaal 770 x 350 mm. Vloerplaat 750 x 310 mm.  
Aansluitmogelijkheden voor water en electra in metaalkas overeenkomstig afdeling 6.2 in 6.3 Bouwbesluit.

Electrische installaties overeenkomstig artikel 6.8 Bouwbesluit, NEN 1010, NEN-EN-IEC 61936-1 en NEN-EN 50522, en volgens voorschriften energiebesparing.  
Waterinstallaties overeenkomstig artikel 6.11 in 6.14 Bouwbesluit, NEN 1006 en volgens voorschriften waterleidingbedrijf.  
Doorvoeren nutsvoorzieningen, rookgas, bekuchting, ontluchting en mechanische ventilatie zie blad 02.

Tegengaan van voorkomende criminaliteit overeenkomstig afdeling 6.11 Bouwbesluit.  
Indeling van de gevelklemmen met betrekking tot inbraakpreventie overeenkomstig NEN 5096 en NEN 5087.  
Hang- en sluitwerk overeenkomstig de productielijst van het Politiecommissie Vrij Wonen, inbraakwerendheid klasse 2.  
Zicht vanaf de woning op buitenzijde voorzover middelen raam of deurspanning.

De uwendig schiedingsconstructie heeft geen openingen die breder zijn dan 0,01 m.  
De gaten niet voor een afsluitbare opening en een opening die de uitranding is van een voorziening voor:  
a. luchtvoering  
b. de vloer van rock of  
c. de ori- of bekuchting van een voorziening voor de afvoer van afvalwater en fozalies.

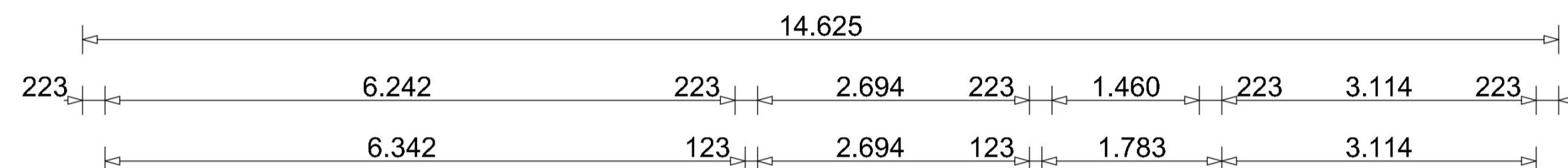
De uwendig schiedingsconstructie is zodanig dat het binnendringen van ratten en muizen wordt tegengegaan.

Bescherming tegen geluid, geluidvering overeenkomstig artikel 3.1 in 3.19 Bouwbesluit.

Bescherming tegen geluid van installaties, volgens afdeling 3.2 Bouwbesluit 2012.  
Bescherming tegen geluidsoverlast tussen woornitien en tussen ruimten in een woornitien, volgens afdeling 3.4 Bouwbesluit 2012.  
Volgens NEN 5077 bepaalde karakteristieke lucht-geluidniveau van ten hoogste 30 dB.

Het volgens NEN 5077 bepaalde karakteristieke lucht-geluidniveau voor de geluidsoverdracht van een verblijfsruimte naar een andere verblijfsruimte van dezelfde woornitien is niet kleiner dan 52 dB.

Het volgens NEN 5077 bepaalde gewogen contact-geluidniveau voor de geluidsoverdracht van een verblijfsruimte naar een andere verblijfsruimte van dezelfde woornitien is niet groter dan 19 dB.



- 1.1 Verkeersruimte
- 1.2 Meetruimte
- 1.3 Verbljfsruimte
- 1.4 Toilette
- 1.5 Badruimte
- 1.6 Sterk geventileerde ruimte, overige ruimte
- 1.7 Overige ruimte

- Gebruiksovervalke
  - Verbljfsruimte (evens ook gebruiksovervalke)
  - Overige gebruiksfunctie
  - mvi Mechanische ventilatie inlaat
  - mva Mechanische ventilatie afvoer
- Ventilatie (b.v. verbljfsruimte) afvoer zijn schematisch weergegeven.  
Exacte plaats afzuigpunten moet afhankelijk van type platendijnt

**Constructie:** volgens berekening constructeur!

Funderingsstrook: De op tekening aangegeven maatvoering van

Constructiehout: maritiem en constructies zodanig aanpassen

Staalconstructies: na berekening constructeur!

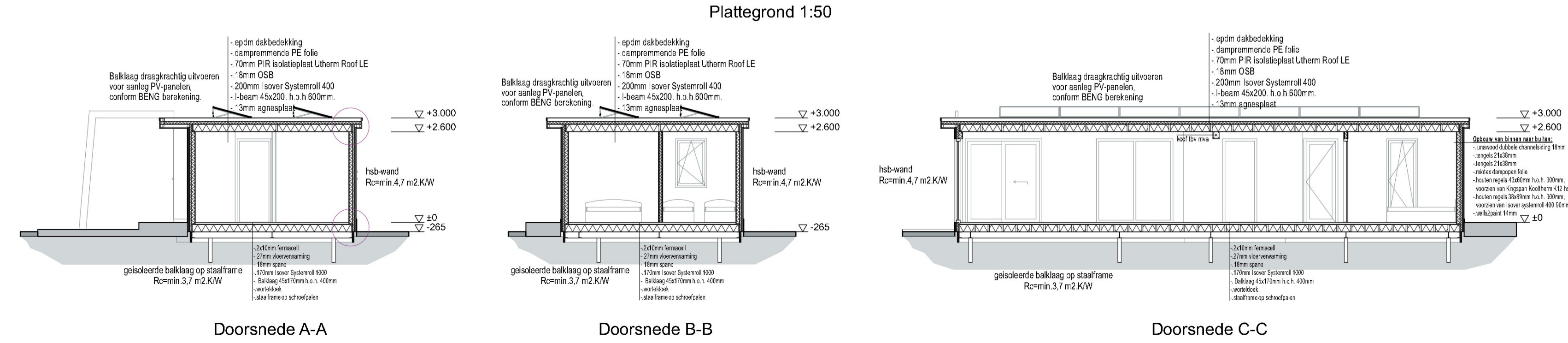
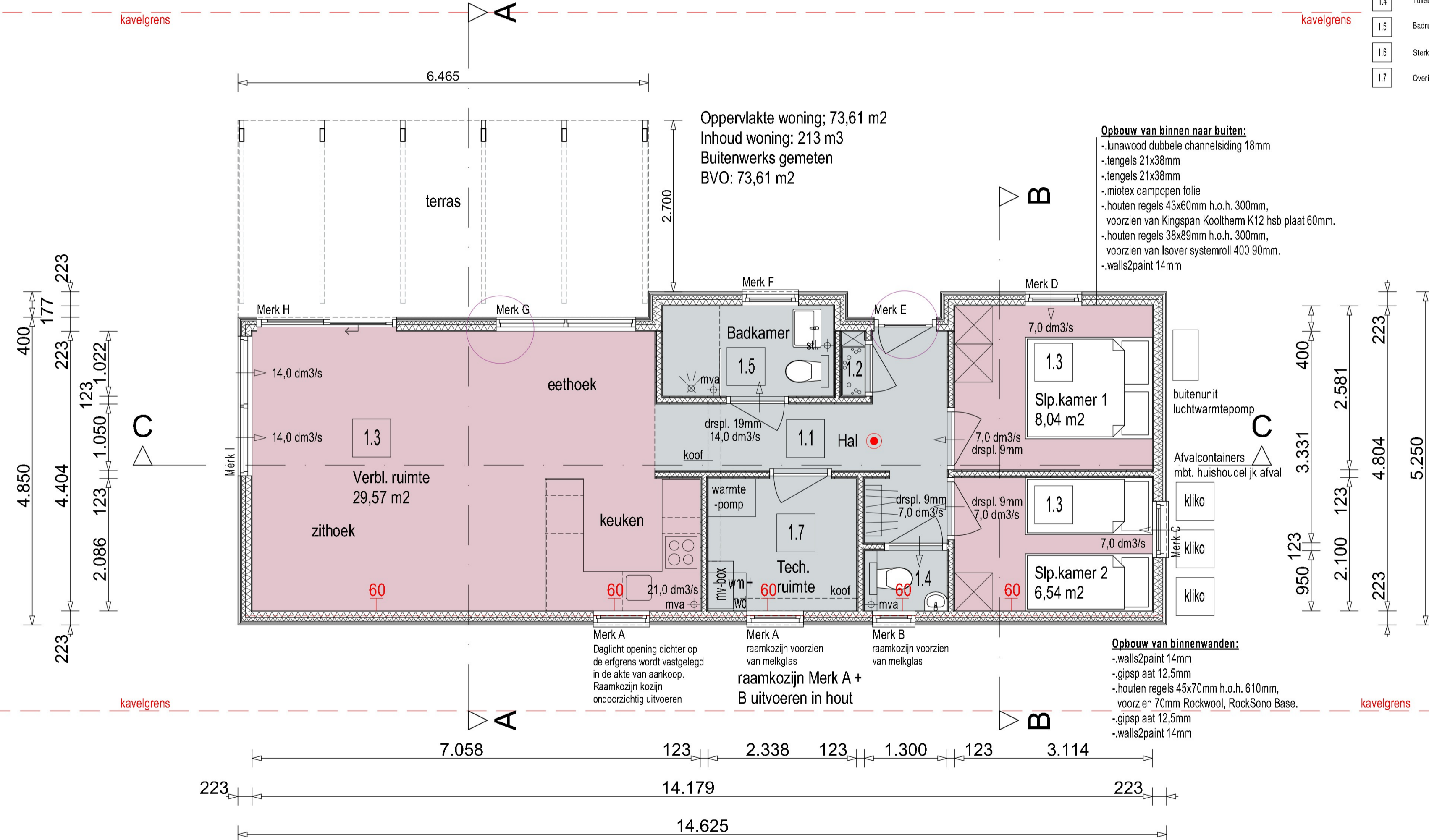
Wapening: Wanddiktes:

**Materiaal / kleurenrenvooi:**

Gevels opgaand:	rockpanel	antraciet
Trastraam:	kastjebak	antraciet
Gevelbekleding:	hout	natuur
Raamkozijnen:	kunststof	antraciet
Ramen:	kunststof	antraciet
Deurkozijnen:	kunststof	antraciet
Deuren:	kunststof	antraciet
Goten:	zink	zink
Boedsten:	rockpanel	antraciet
Dakbedekking plat:	blauw	antraciet

**Renvooi brandveiligheid**

- Rookmelder, volgens NEN 2555
- Ⓢ Brandwerende scheidings met aantal min. WBSB0



**Situatie Gemeente Dalfsen**  
Sectie Q nr. 01415  
Schaal 1:500

Revisie F: 28.05.2024  
Revisie E: 24.05.2024  
Revisie D: 08.03.2024  
Revisie C: 19.02.2024  
Revisie B: 24.01.2024  
Revisie A: 23.01.2024  
Datum: 22.01.2024

Project:  
**Nieuwbouw 7 chalet woningen**  
a.d. Haersolweg 25 t/m 37, te Dalfsen

Status:  
**DEFINITIEF**

Werknr:  
**23 - 162 - 01** Schaal 1:100

**BOUWTEKTUUR**  
bouwkundig advies en tekenwerk

Wannestraat 26  
7722 RT Dalfsen  
Tel: 0529-700209

info@bouwtektuur.nl  
www.bouwtektuur.nl

Aan Bouwtektuur verstrekte opdrachten zijn onderworpen aan de algemene voorwaarden volgens De Nieuwe Regeling 2011, tevens gedeponeerd bij de Kamer van Koophandel te Zwolle onder KvK-nummer 82399522.