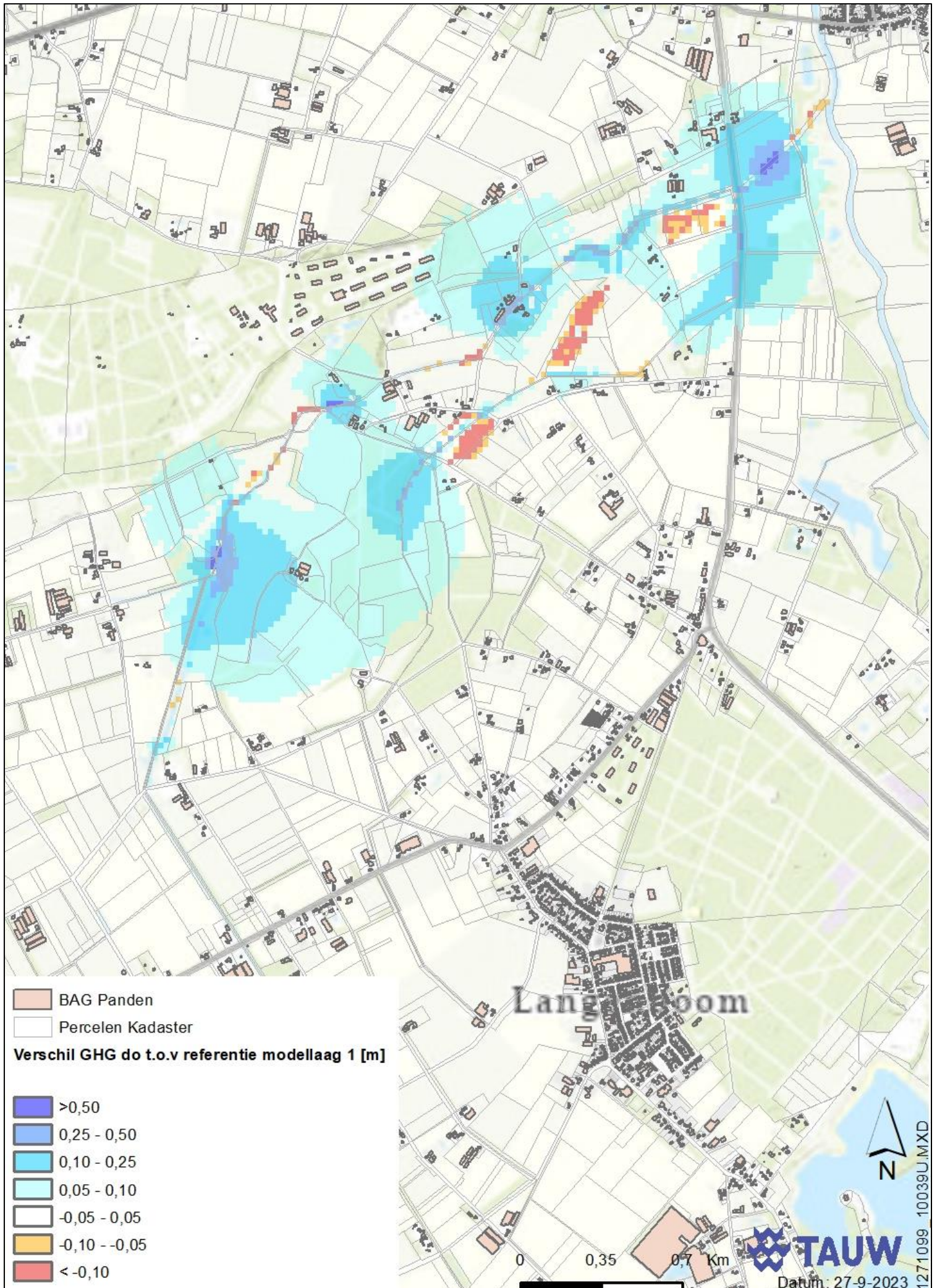
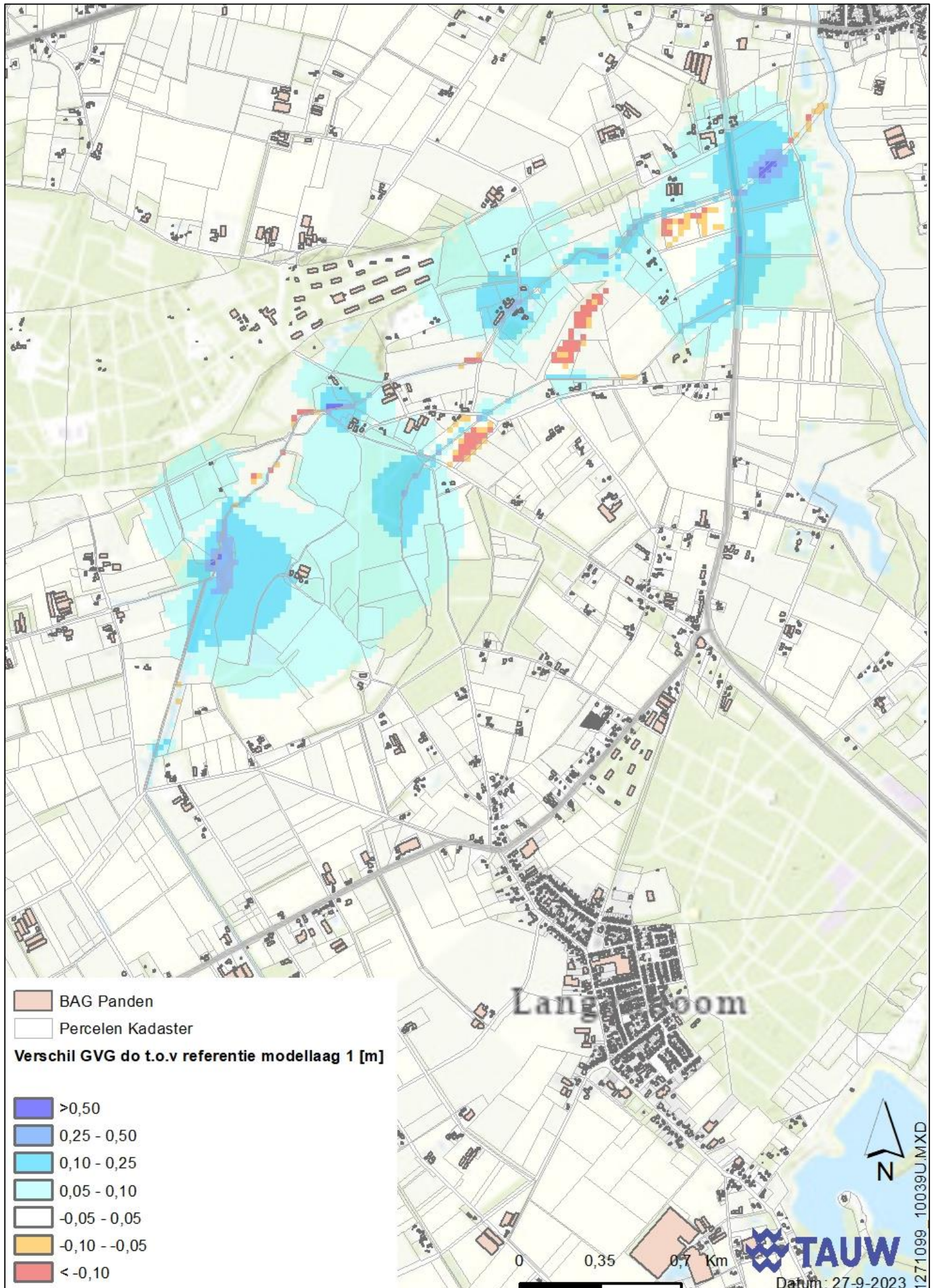


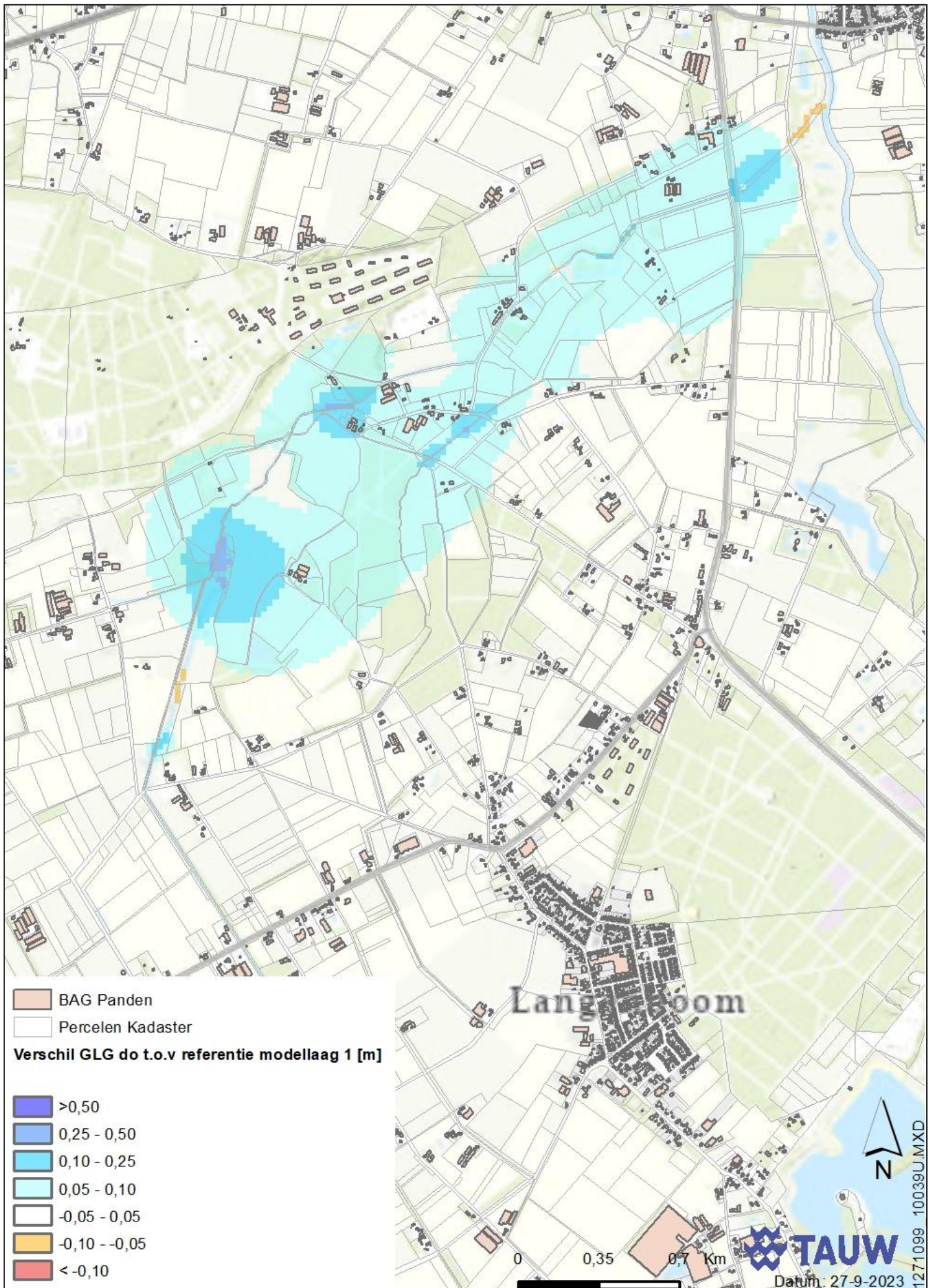
Figuur 6.1: Inundatiediepte (overstromingsdiepte) in een T-25 situatie in meters ten opzichte van het maaiveld.



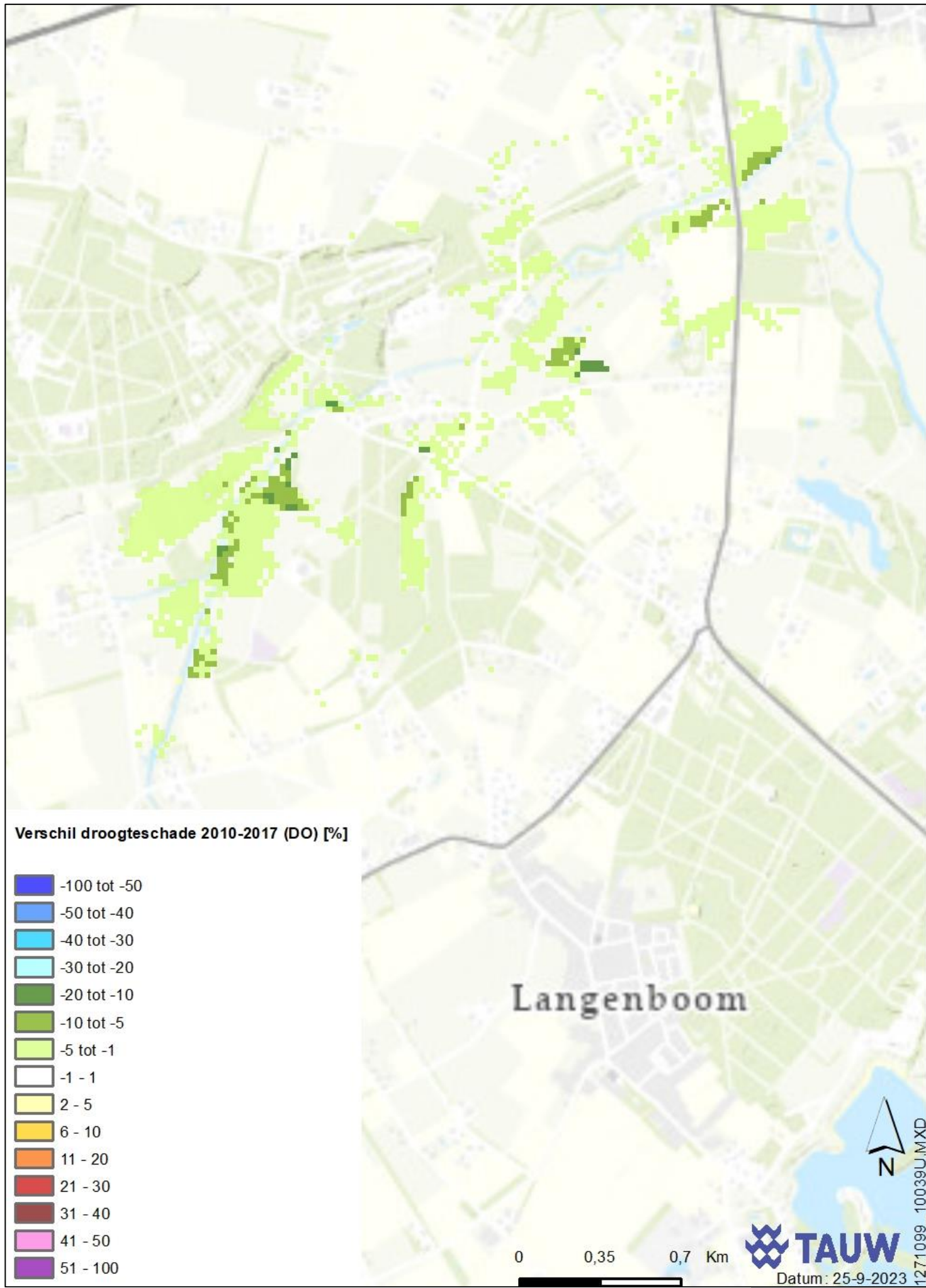
Figuur 6.2: Vershil grondwaterstanden wintersituatie (GHG) in het definitieve ontwerp ten opzichte van de referentie (huidige situatie). De rode en oranje kleur is een verlaging van de grondwaterstand. De blauwe kleur is een verhoging en wordt donkerder naarmate de verhoging van de grondwaterstand groter is.



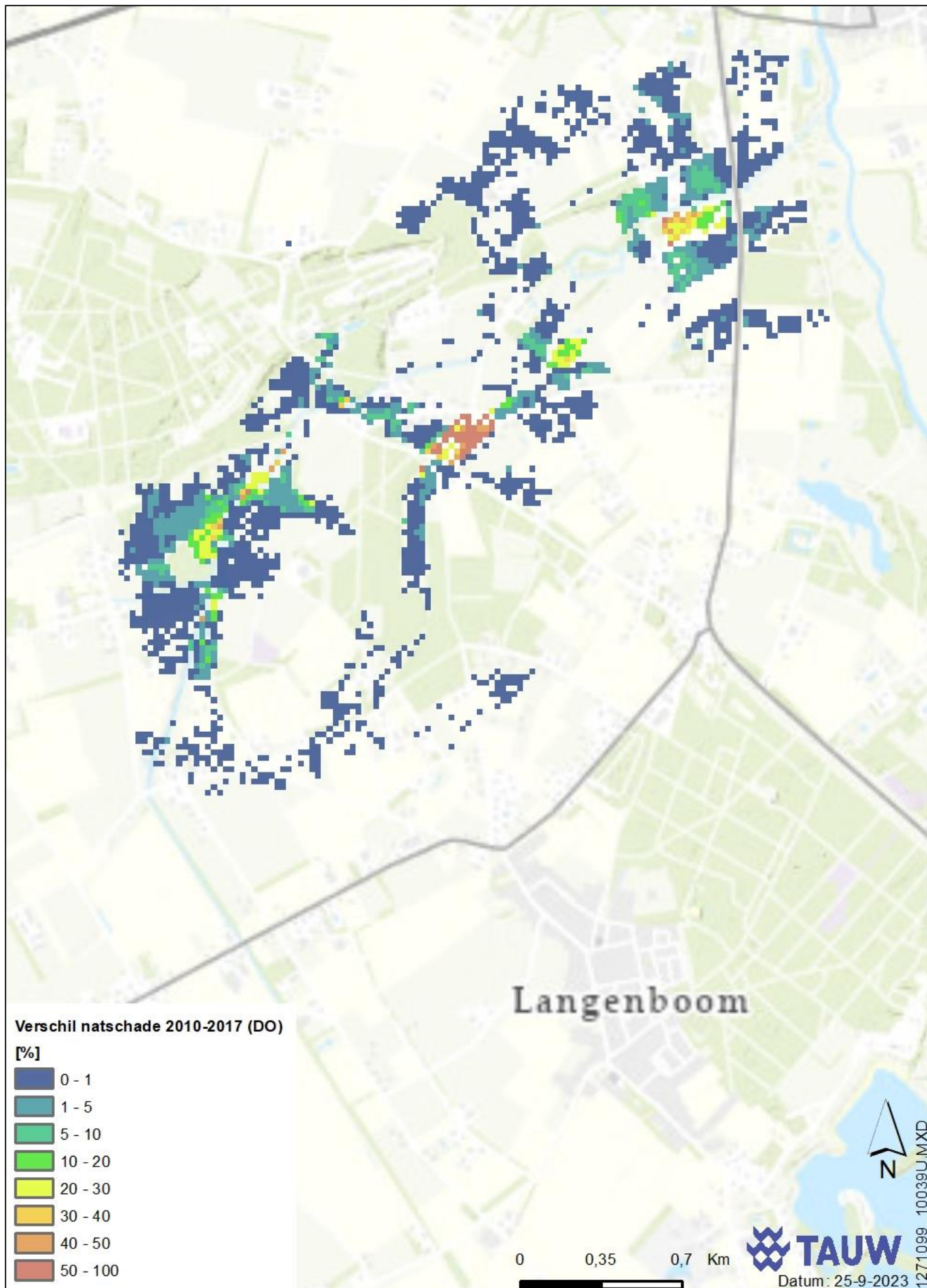
Figuur 6.3: Vershil grondwaterstanden voorjaarsituatie (GVG) in het definitieve ontwerp ten opzichte van de referentie (huidige situatie). De rode en oranje kleur is een verlaging van de grondwaterstand. De blauwe kleur is een verhoging en wordt donkerder naarmate de verhoging van de grondwaterstand groter is.



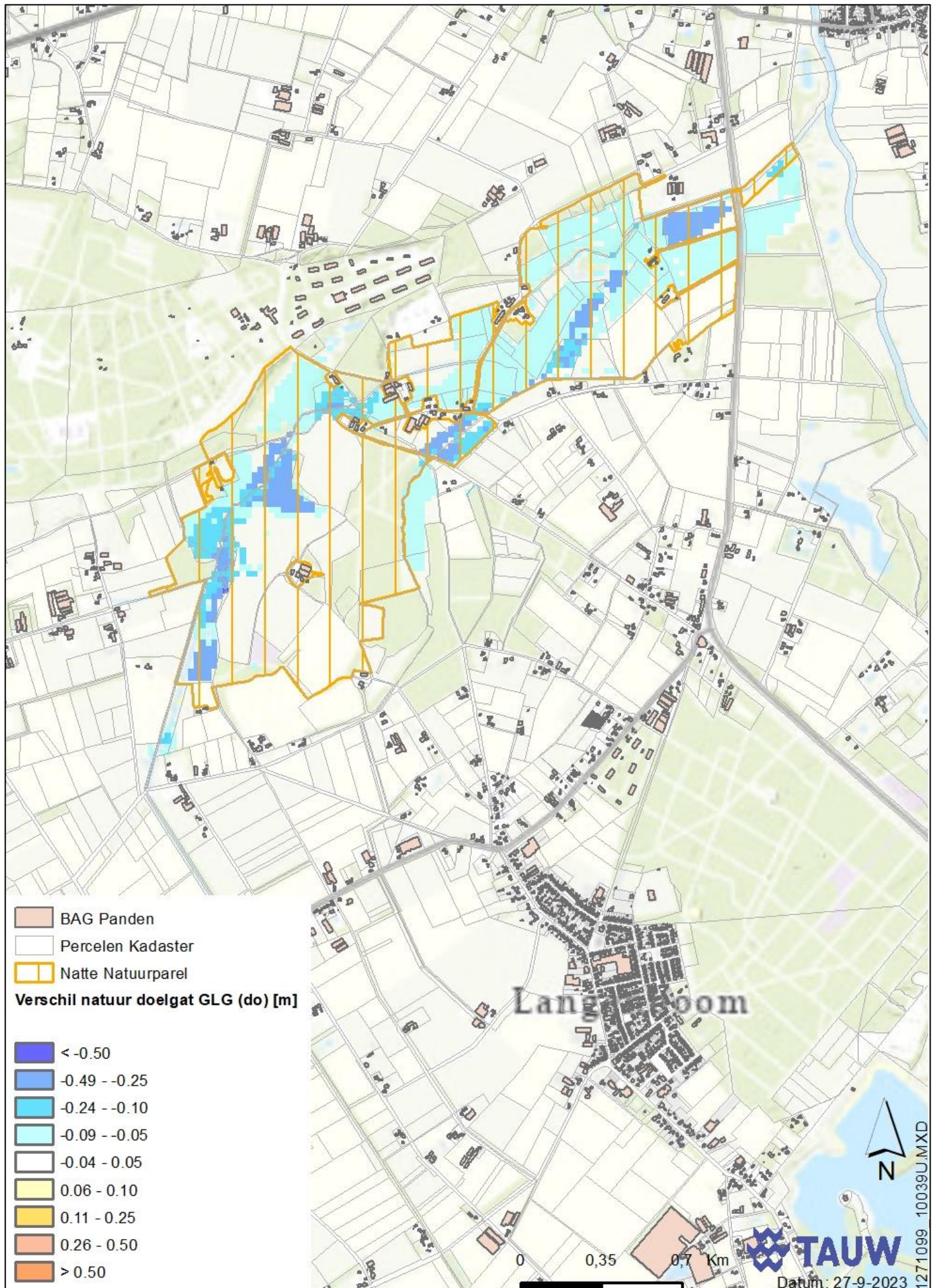
Figuur 6.4 Vershil grondwaterstanden zomersituatie (GLG) in het definitieve ontwerp ten opzichte van de referentie (huidige situatie). De rode en oranje kleur is een verlaging van de grondwaterstand. De blauwe kleur is een verhoging en wordt donkerder naarmate de verhoging van de grondwaterstand groter is.



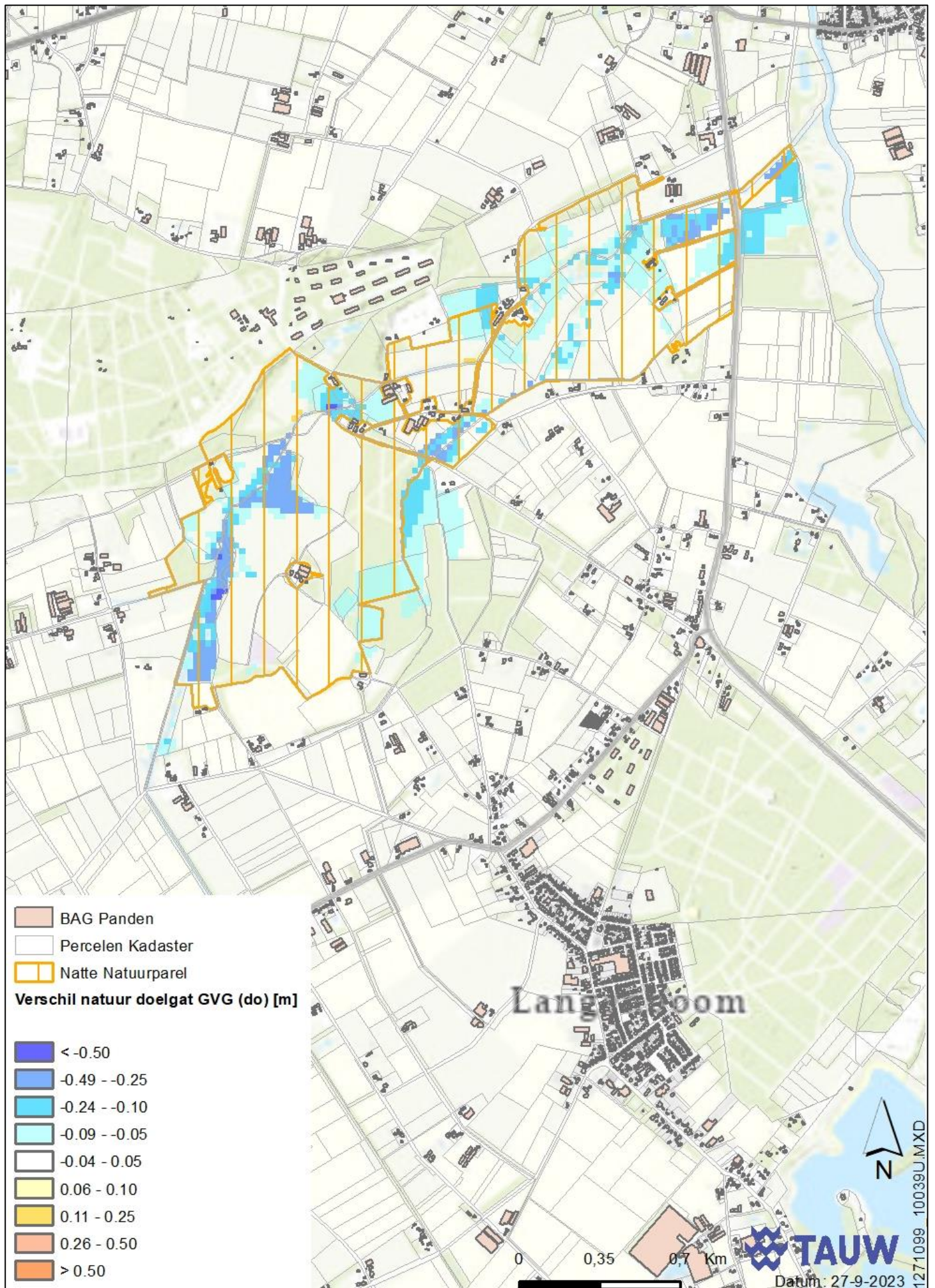
Figuur 6.5: Verschilkaart in % opbrengstderving: afname droogteschade over periode 2010-2017



Figuur 6.5: Verschilkaart in % opbrengstderving: afname natschade over periode 2010-2017

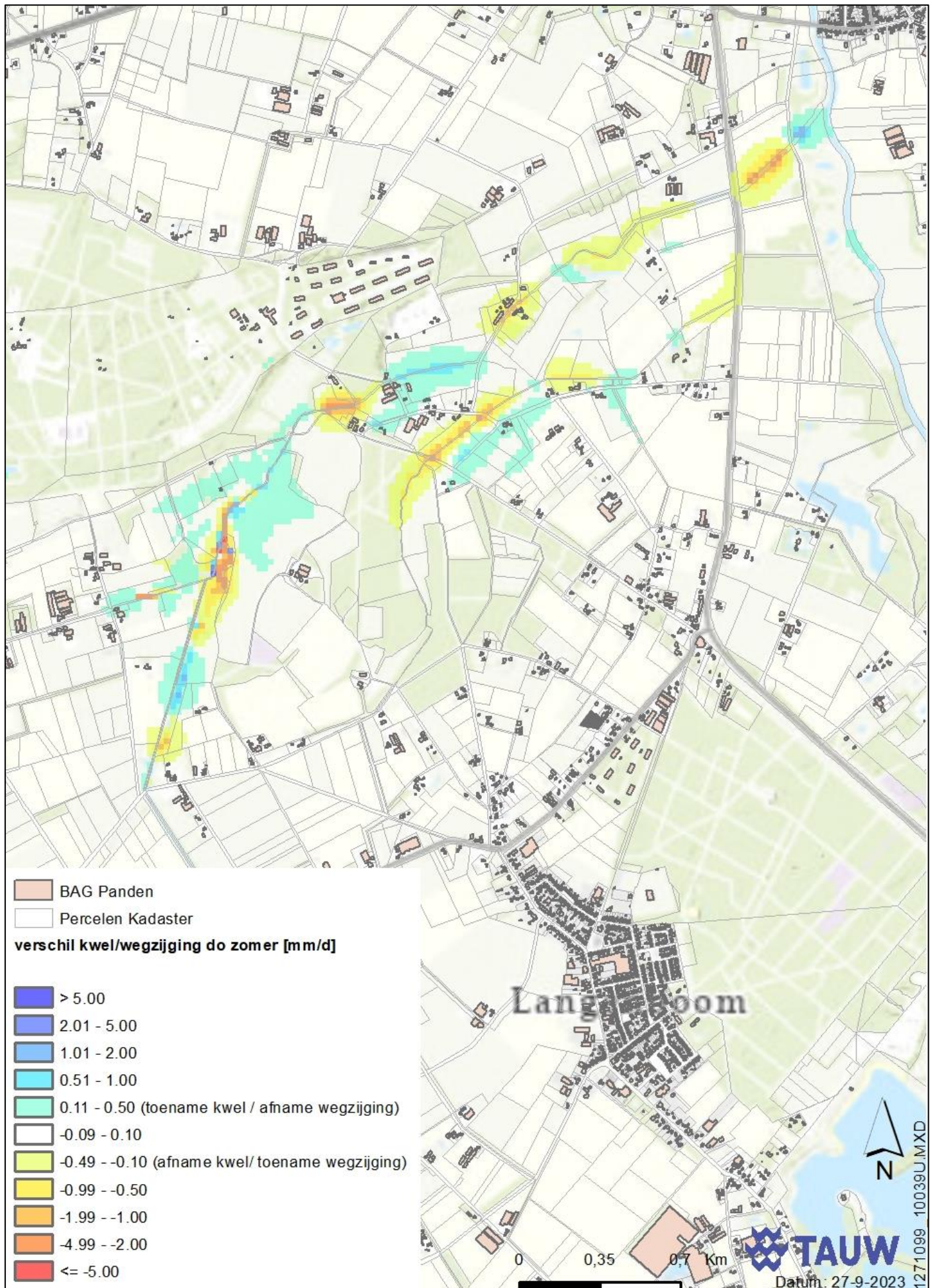


Figuur 6.6: Mate van vernatting als gevolg van de geplande maatregelen bij een zomersituatie (GLG). De blauwe contouren tonen de vernatting die tot positieve effecten leidt voor de natuur in het gebied. Hoe donkerder de contouren, hoe groter het positieve effect voor natuur. De oranje arcering toont het gebied dat is aangewezen als Natte Natuur Parel (NNP).

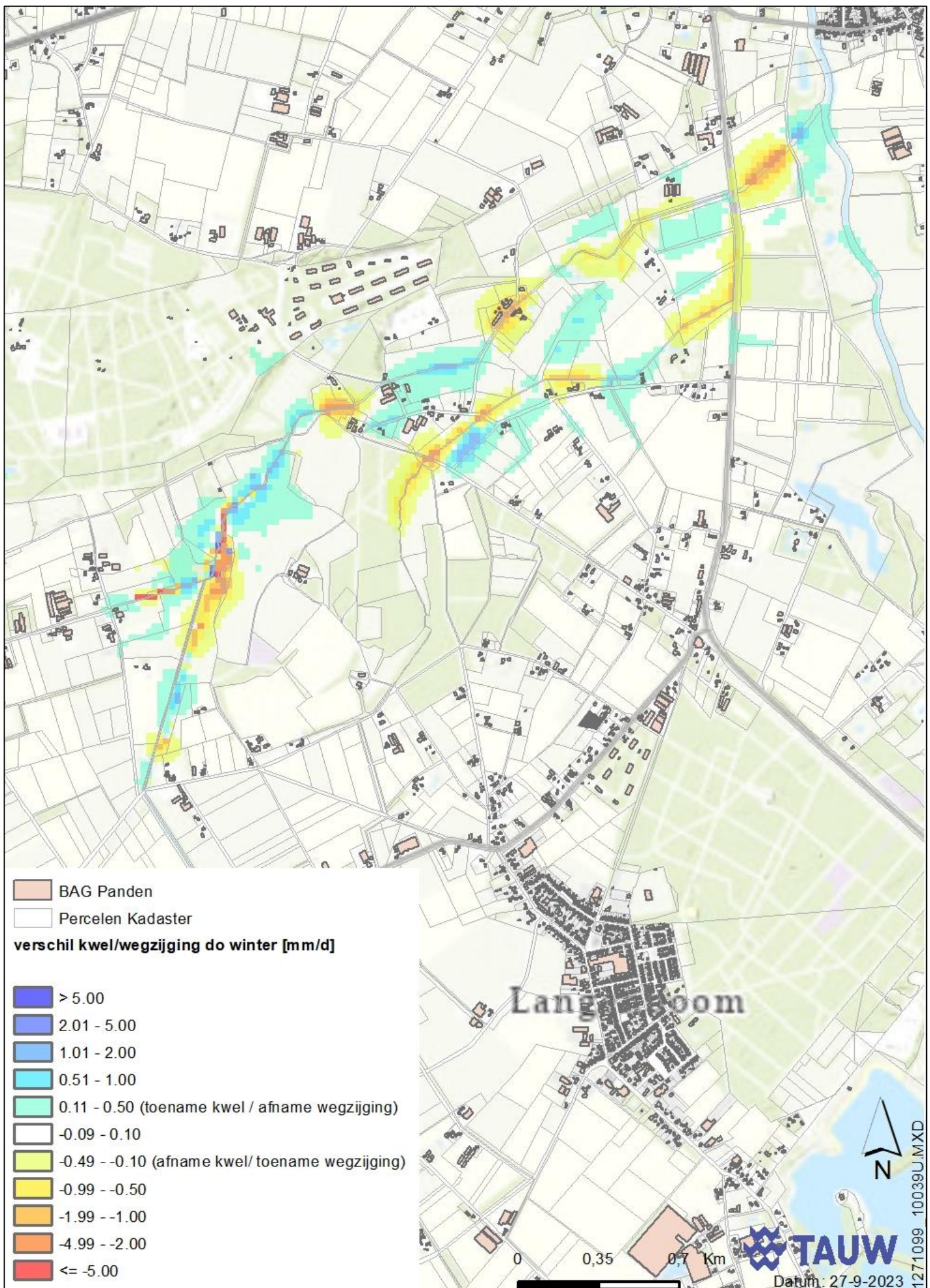


Figuur 6.6: Mate van vernatting als gevolg van de geplande maatregelen bij een voorjaarsituatie (GVG). De blauwe contouren tonen de vernatting die tot positieve effecten leidt voor de natuur in het gebied. Hoe donkerder de contouren, hoe groter het positieve effect voor natuur. De oranje arcering toont het gebied dat is aangewezen als Natte Natuur Parel (NNP).





Figuur 6.7: Verschil in toename/afname van kwel/wegzijing als gevolg van de geplande maatregelen bij een zomersituatie. De blauwe contouren tonen de toename kwel die tot positieve effecten leidt voor de natuur in het gebied. Voor natuur is de zomersituatie bijzonder relevant. Dan is het wat droger in het natuurgebied en profiteert de begroeiing van de extra kwel.



Figuur 6.7: Verschil in toename/afname van kwel/wegzijing als gevolg van de geplande maatregelen bij een wintersituatie. De blauwe contouren tonen de toename kwel die tot positieve effecten leidt voor de natuur in het gebied.

