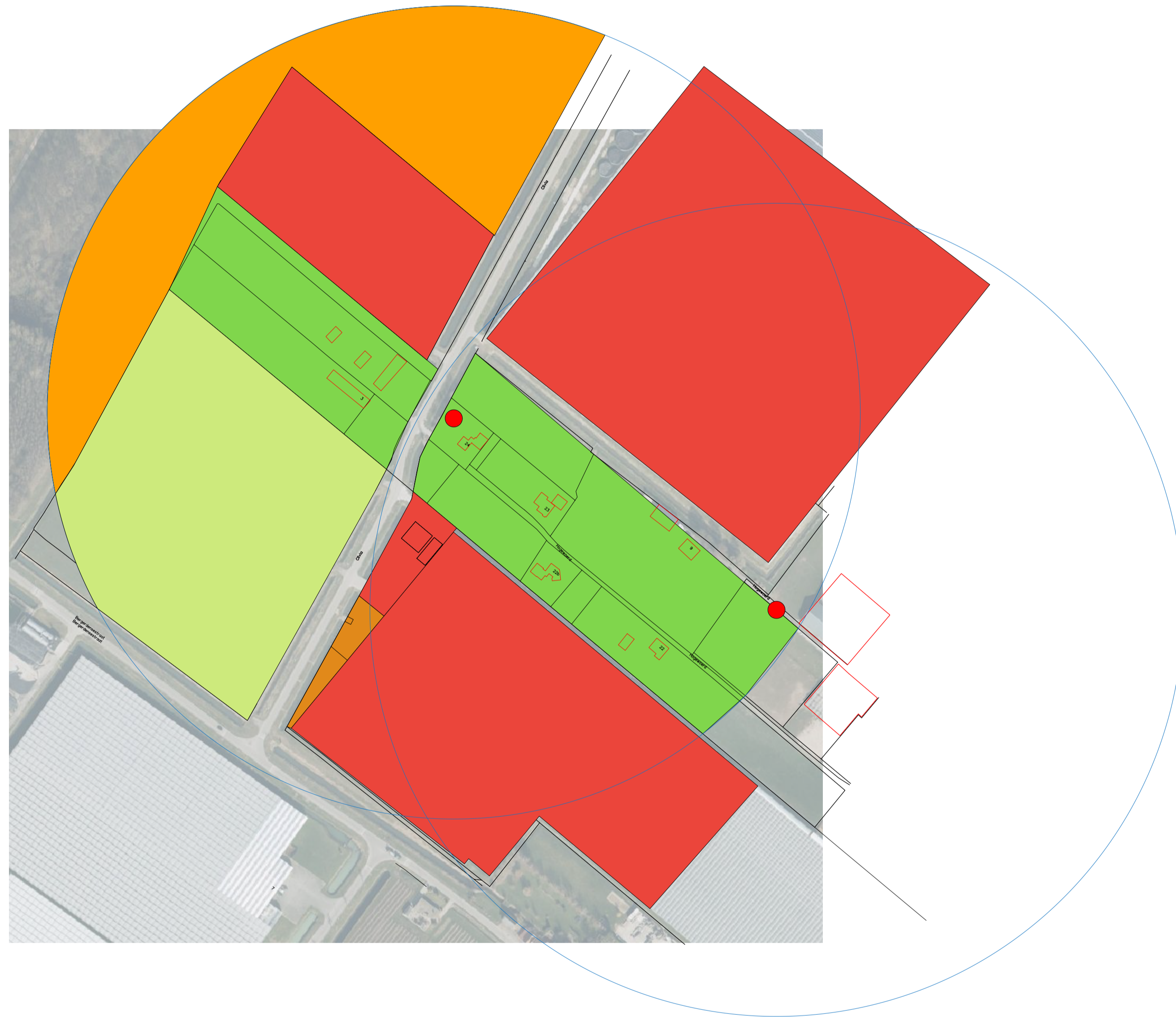
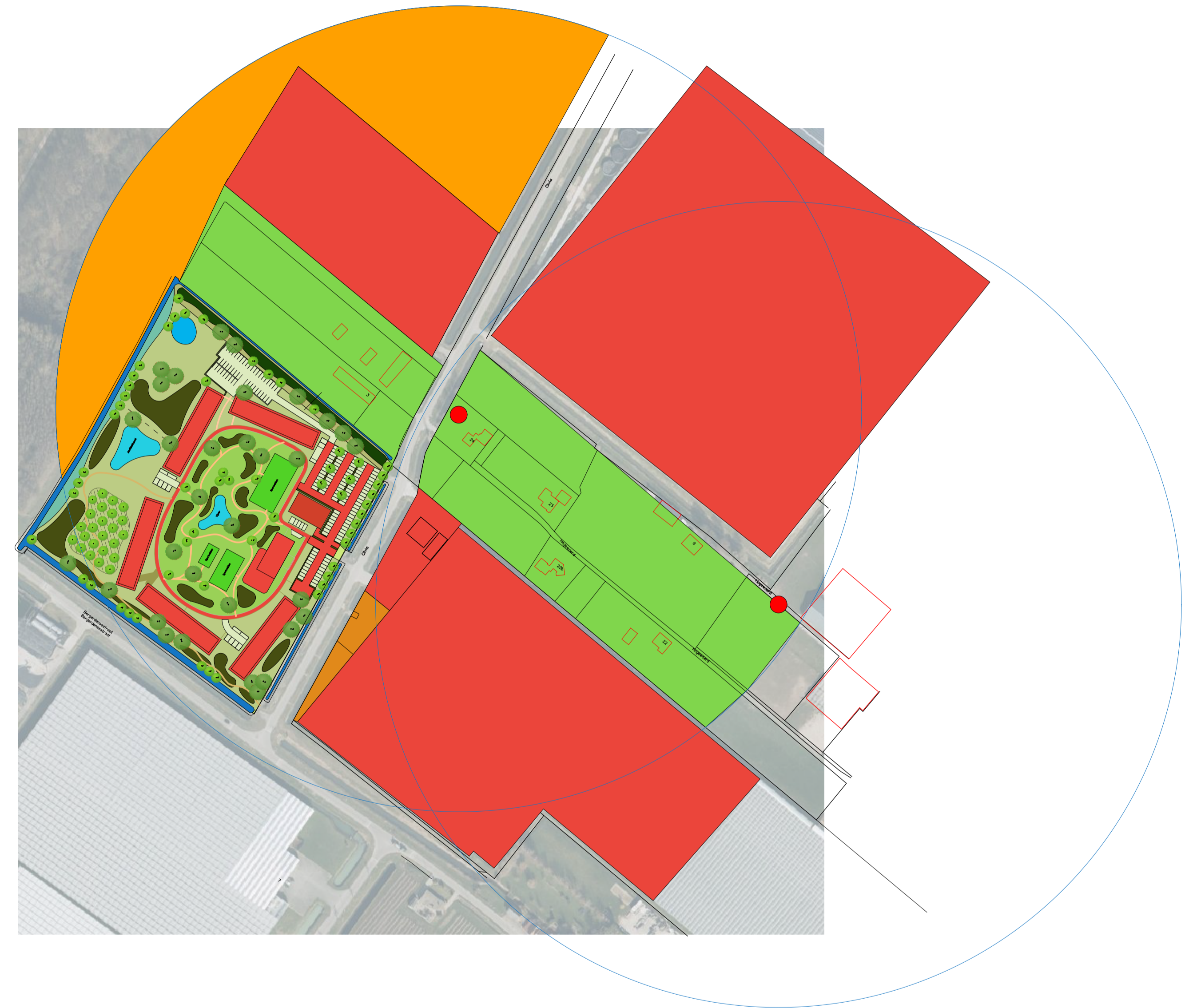


# Verbeelding essentieel leefgebied aanwezige steenuilteritoria Clivia ong. Huissen

Huidige situatie



Toekomstige situatie



## Steenuilteritoria huidige situatie

Kwaliteit essentieel leefgebied

Marignaal: 4.080 m<sup>2</sup> (10 % van het totaal areaal is optimaal leefgebied)

Suboptimaal: 20.200 m<sup>2</sup> (50 % van het totaal areaal is optimaal leefgebied)

Optimaal: 32.000 m<sup>2</sup> (100% van het totaal areaal is optimaal leefgebied)

Totaal leefgebied steenuil: 57.280 m<sup>2</sup>

Een steenuil heeft minimaal tussen de 50.000 en 70.000 m<sup>2</sup> essentieel leefgebied nodig.

## Steenuilteritoria toekomstige situatie

Kwaliteit essentieel leefgebied

Marignaal: 4.080 m<sup>2</sup> (10 % van het totaal areaal is optimaal leefgebied)

Suboptimaal: 8712,5 m<sup>2</sup> (50 % van het totaal areaal is optimaal leefgebied)

Optimaal: 50.524 m<sup>2</sup> (100% van het totaal areaal is optimaal leefgebied)

Totaal leefgebied steenuil: 63.217 m<sup>2</sup>

Een steenuil heeft minimaal tussen de 50.000 en 70.000 m<sup>2</sup> essentieel leefgebied nodig.

### Legenda

- Ongeschikt
- Marginaal
- Suboptimaal
- Optimaal
- Vaste rust- en verblijfplaats steenuil
- Territorium, 300 m1 rondom verblijfplaats

**BNLadvies**  
Landschapsarchitectuur en ecologisch advies

omschrijving	- Verbeelding essentieel - leefgebied steenuil (Concept)	datum	- 09-03-2023 - 22-03-2023
opdrachtgever	- Royal Berry	schaal	1:2500 (A0-formaat)
adres	- Clivia ong. Huissen		