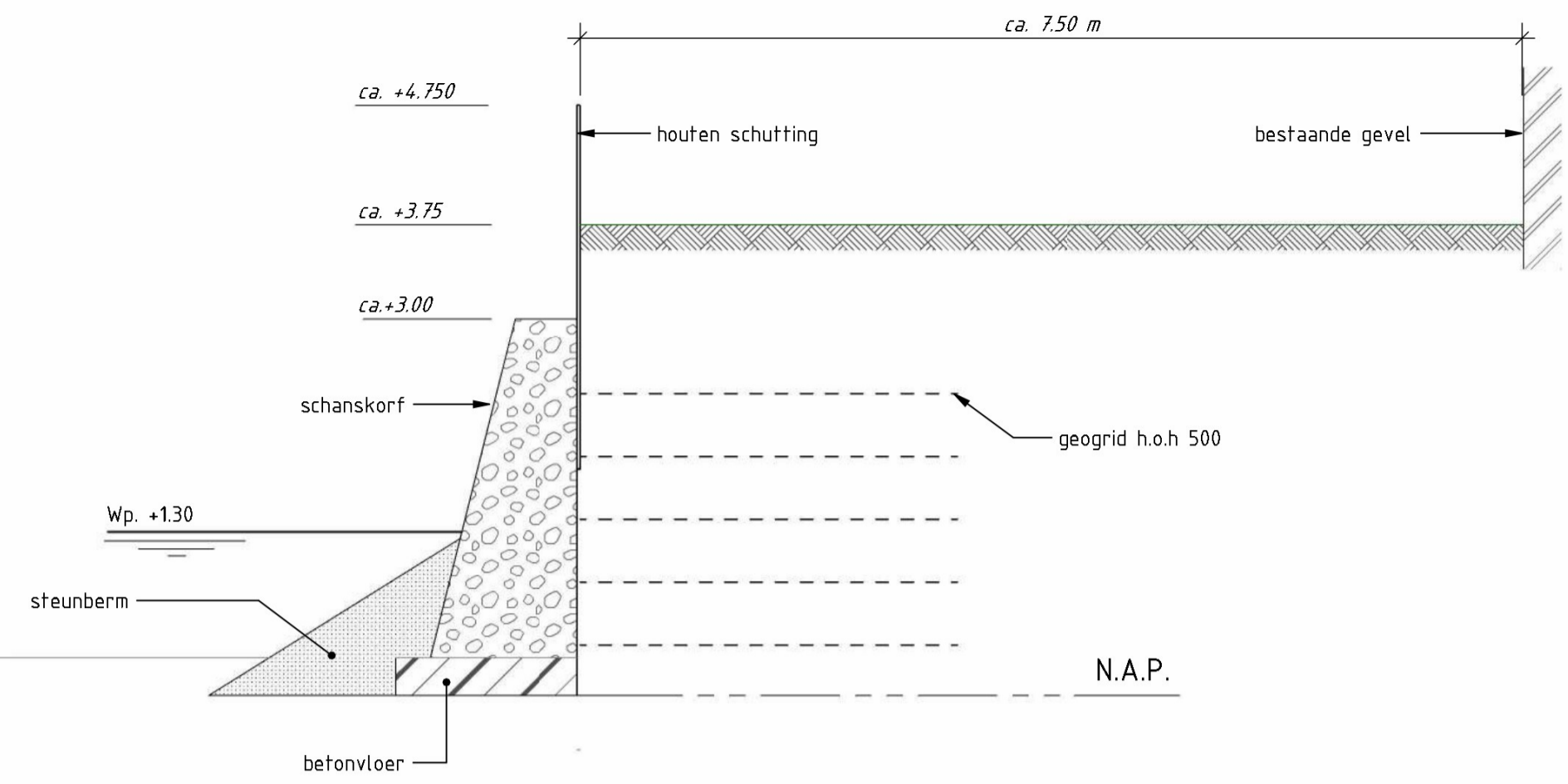
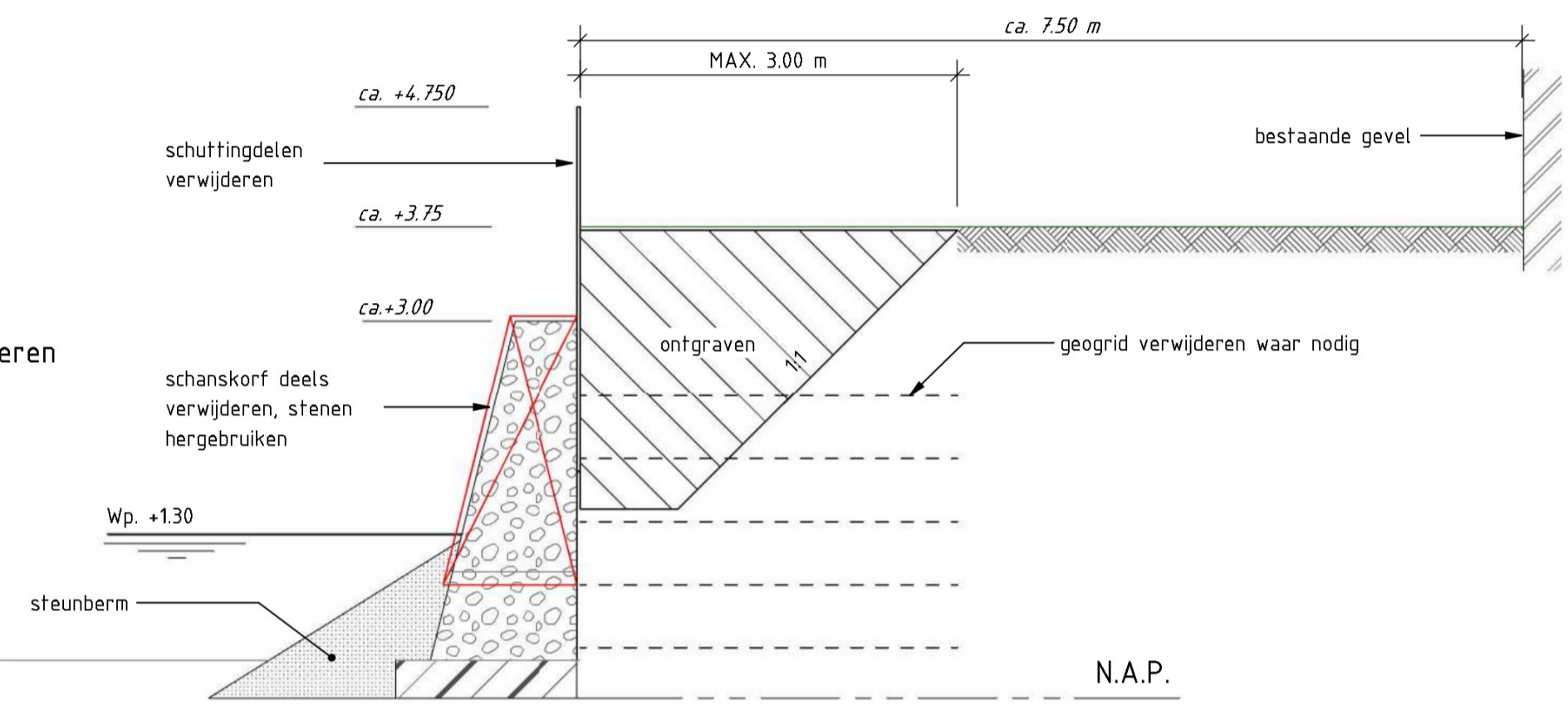


FASE 0 (bestaande situatie)



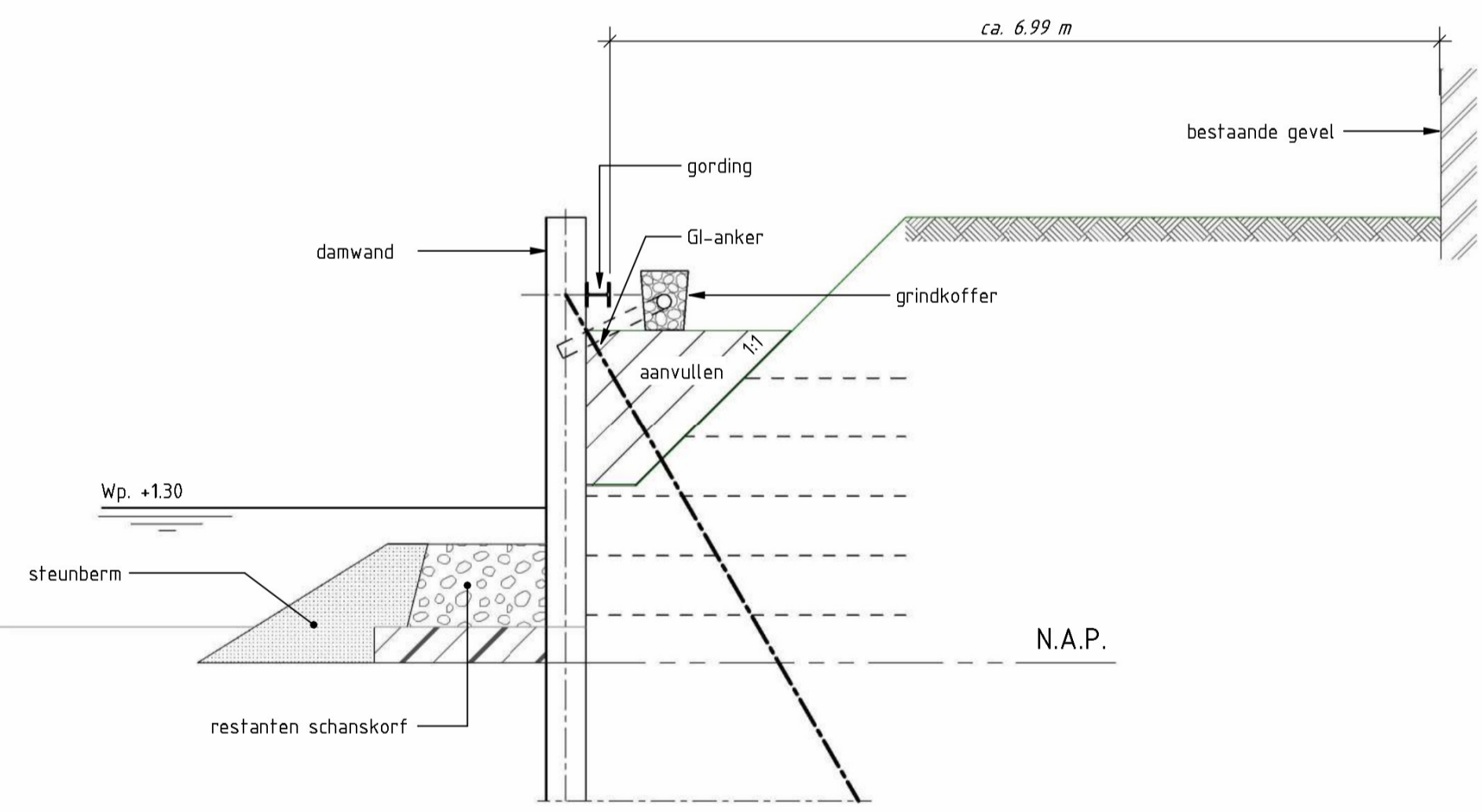
FASE 1

- 1.1 grond ontgraven en opslaan in tuin, geogrid verwijderen
- 1.2 schanskorf en schuttingdelen verwijderen



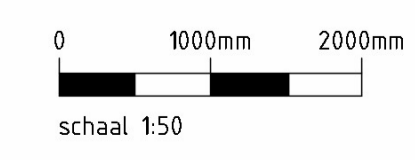
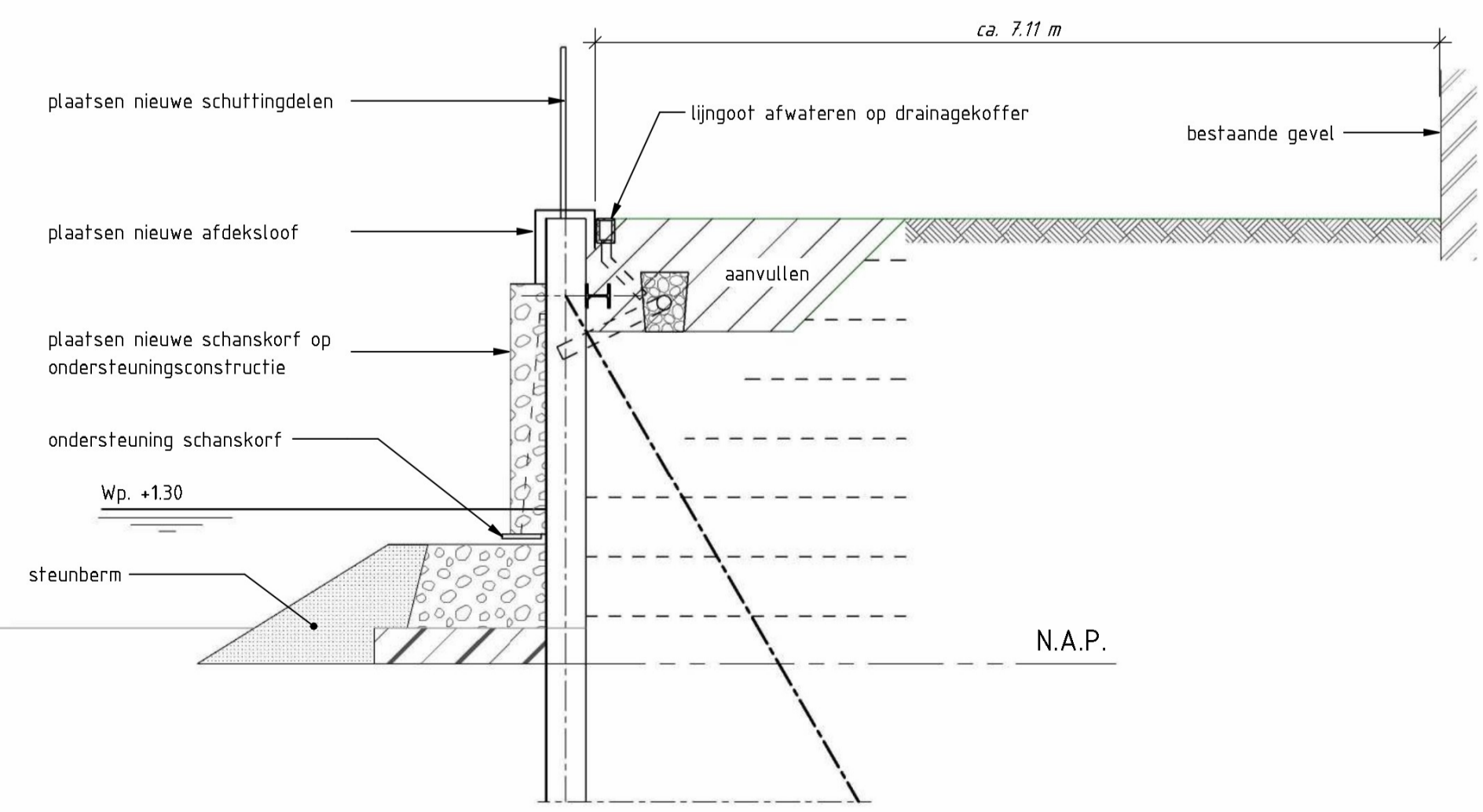
FASE 2

- 2.1 damwand plaatsen
- 2.2 gording en GI-anker plaatsen
- 2.3 ontgraving deels aanvullen met gebiedseigen grond
- 2.4 drainage incl. doorvoeren door damwand plaatsen



FASE 3

- 3.1 ondersteuningsconstructie schanskorf plaatsen
- 3.2 schanskorf plaatsen
- 3.3 afdeksloof en schuttingdelen plaatsen
- 3.4 lijngoot plaatsen afwaterend op drainagekoffer
- 3.5 ontgraving weer geheel aanvullen
- 3.6 alle tussenschuttingen vervangen



LEGENDA

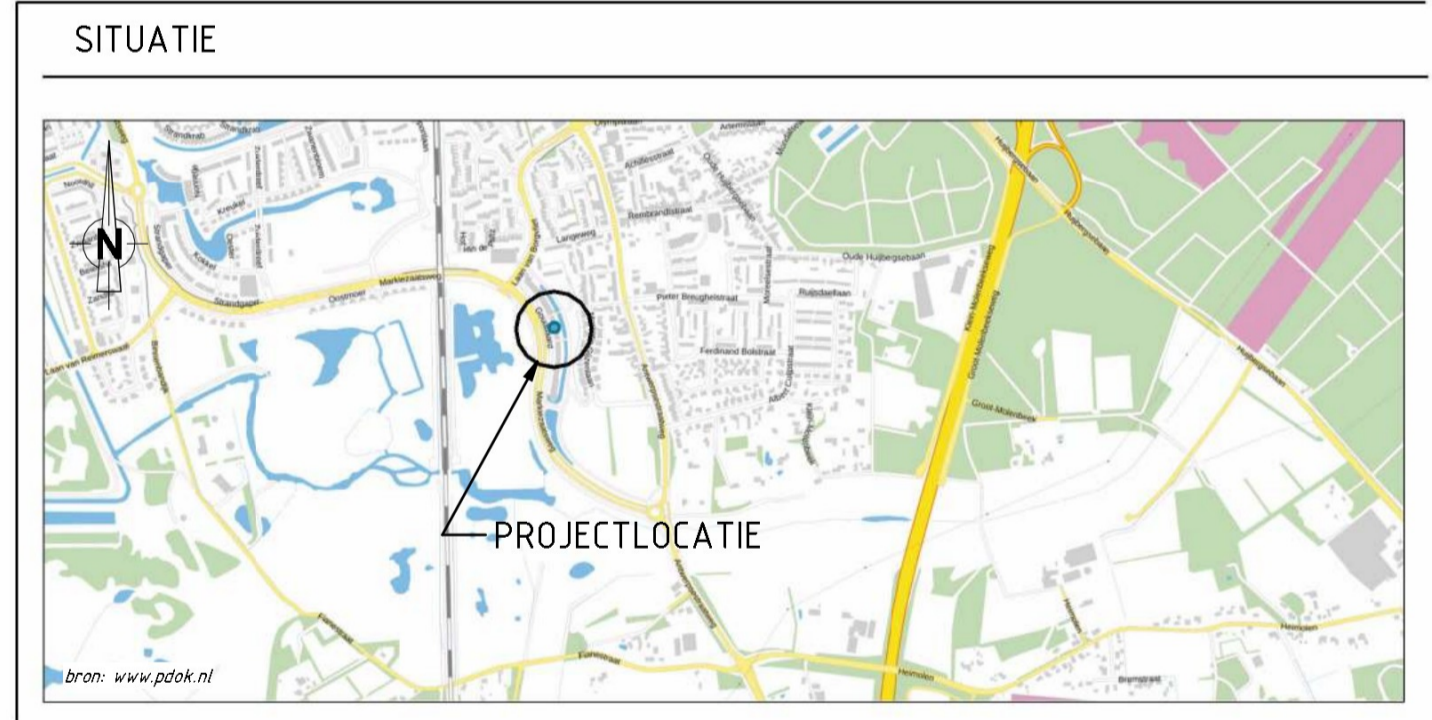
	basalt keien		staal
	steunberm		grind (koffer)

BIJBEHORENDE TEKENINGEN

tek.nr.	hoofdonderdeel	omschrijving
001	Keerwand	Overzicht bestaande situatie
101	Keerwand	Overzicht nieuwe situatie
102	Keerwand	Details nieuwe situatie
104	Keerwand	Werkinrichtingsplan

OPMERKINGEN

Maatvoering details in millimeters tenzij anders vermeld
 Maatvoering topografie in meters tenzij anders vermeld
 Maatvoering hoogte in meters t.o.v. N.A.P. tenzij anders vermeld
 Maatvoering is niet op schaal getekend indien onderstreept
 Maatvoering in het werk te controleren
 Coördinaten in Rijksdriehoekstelsel (RD)



MATERS EN DE KONING
 INGENIEURS EN ADVISEURS

info@matersendekoning.nl
 www.matersendekoning.nl

Hoofdweg 64 | 3067 GH Rotterdam | Tel. (010) 258 1820
 Multatulilaan 8 | 4707 LZ Roosendaal | Tel. (0165) 524 524

OPDRACHTGEVER
Stichting Stadlander
 Rooseveltlaan 150, 4624 DE Bergen op Zoom

PROJECT
Keerwand Goudbaard, Bergen op Zoom
 Goudbaard 67 t/m 88

ONDERDEEL
Keerwand
 Fasering

DATUM	TEKENAAR	GECONTROLEERD	OMSCHRIJVING	VERSIE
2024-04-04			1e Uitgave	1

PROJECTLEIDER: [REDACTED] COÖRDINATOR: [REDACTED] IDENTIFICATIENUMMER: 22062 - TEK - 103 - BE

SCHAAL: 1:50
 FORMAAT: A1

BLAD: 4 van 5

PROJECTNUMMER: 22062
 TEKENINGNUMMER: 103
 FASE: BE
 STATUS: DEFINITIEF
 VERSIE: 1