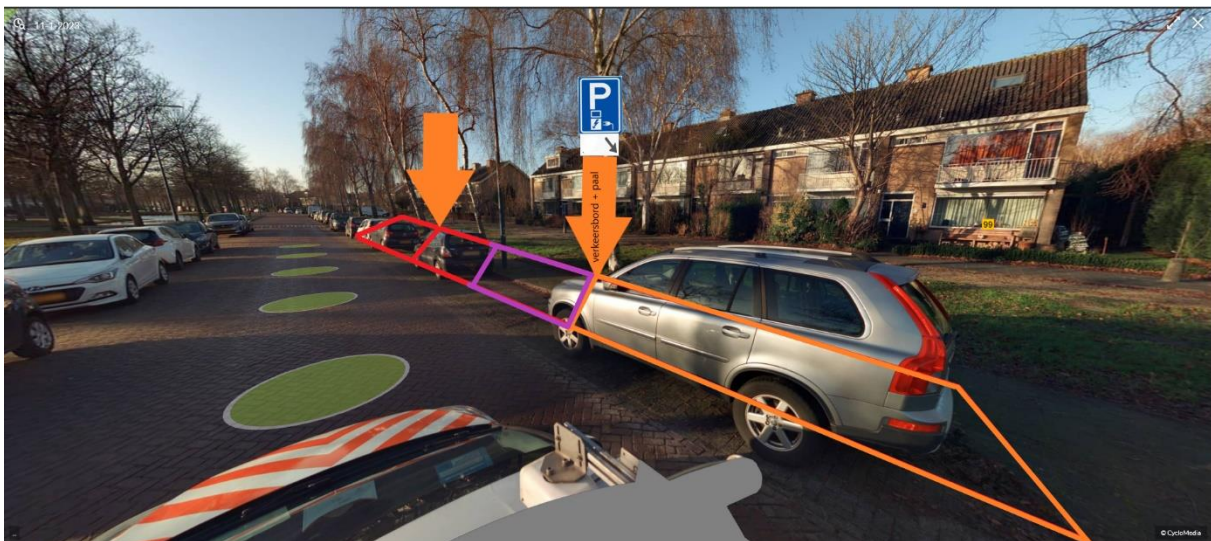


Locatiebepaling Hazeboslaan nabij perceel 99



Verkeersbord E8c met onderbord pijlen (OB504). Bij plaatsing wordt het oranje parkeervak gereserveerd. Als de vraag naar laden hoog wordt, dan wordt ook het paarse parkeervak gereserveerd. Indien de vraag naar laden bij beide parkeervakken (oranje en paars) dusdanig hoog is, wordt ook één van de rode parkeervakken gereserveerd waar tevens een nieuw verkeersbord E8c en onderbord pijlen (OB504) wordt gerealiseerd.

Afbeelding/Illustratie PARKnCHARGE

