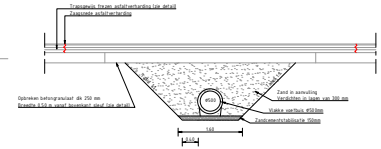
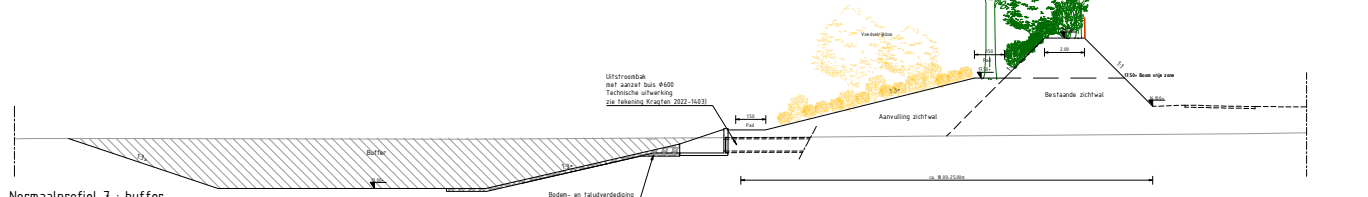


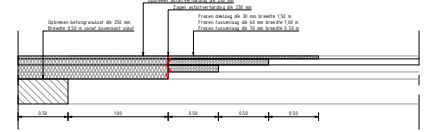
Principe doorsnede dassentunnel onder Geijsterseweg



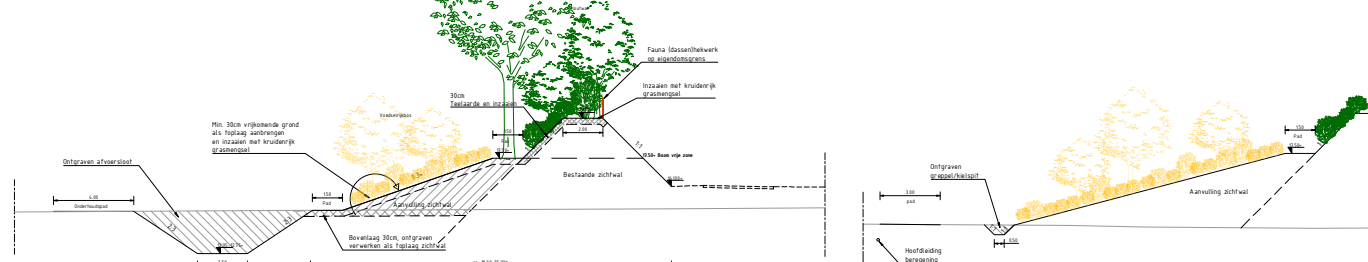
Detail sleuf f.b.v. dassentunnel



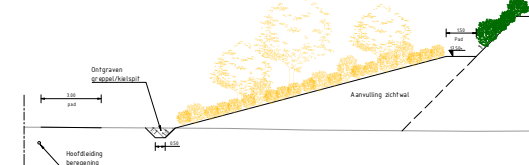
Normaalprofiel 7 : buffer



Detail opbreken rijbaan (f.b.v. aanleg dassentunnel)

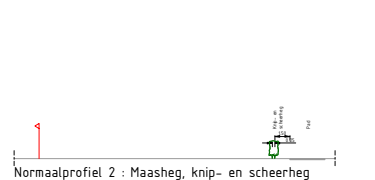


Normaalprofiel 1 : zichtwal

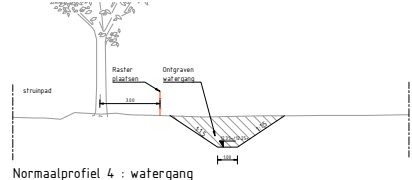


Normaalprofiel 8 : greppel/kielspit voor opvang regenwater talud zichtwal

Detail herstellen rijbaan (f.b.v. aanleg dassentunnel)



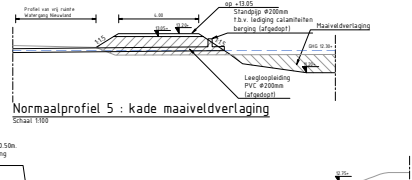
Normaalprofiel 2 : Maasheg, knip- en scheerheg



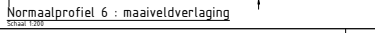
Normaalprofiel 4 : watergang



Normaalprofiel 3 : Maasheg op steilrand



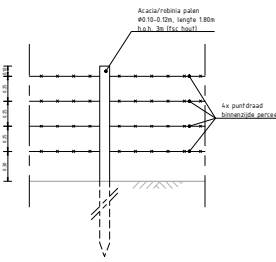
Normaalprofiel 5 : kade maaieldvertlaging



Normaalprofiel 6 : maaieldvertlaging



Referentie dassenraster



Principe detail raster



Referentie dassenrooster



Referentie poort

<b>VIORIS</b> natuurcompensatie		versie 0.1 datum de conceptie 08-09-2023	
project Uitbreiding westelijke insteekhaven Wanssum		landgoed Landgoed Geijstersen	
natuurcompensatie Natuurcompensatie Normaalprofielen en details		datum 16-03-2023	
schaal 1:100/200/50/20		versie 001	
ontwerp ontwerp		tekening 1144	
uitgevoerd ontwerp		tekening 1144-NAT-T02-02-5	
schaal A1-L		versie 7.0	
© 2023 - www.vioris.nl		1144-NAT-T02-02-5	