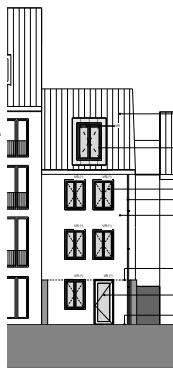
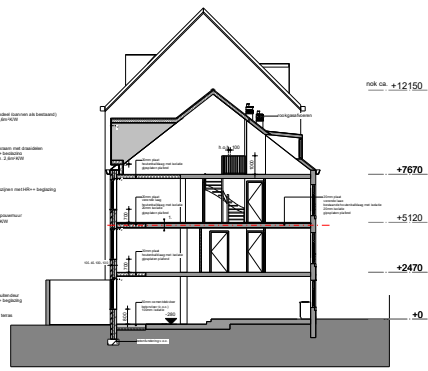


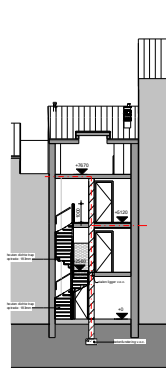
Stenenwal aanzicht



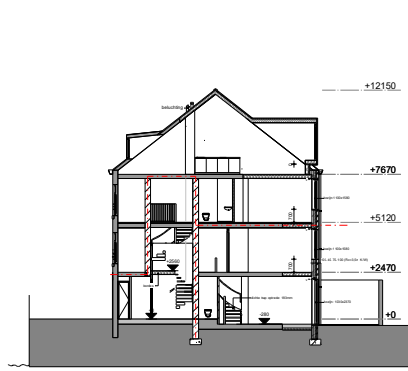
achtergevel



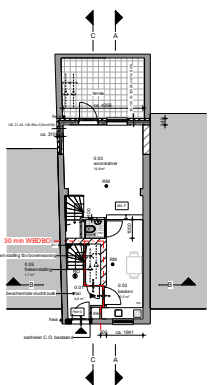
doorsnede A



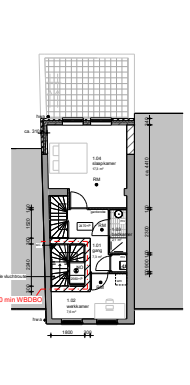
doorsnede B



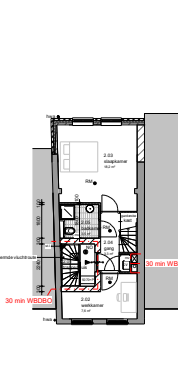
doorsnede C



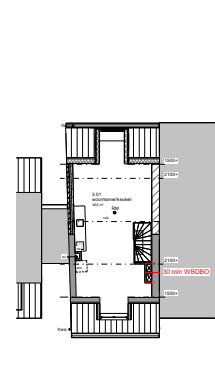
begane grond (woning 1)



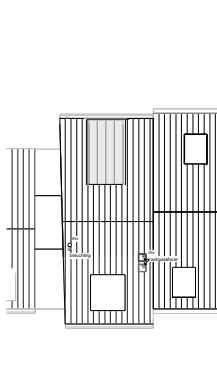
eerste verdieping (woning 1)



tweede verdieping (woning 1)



derde verdieping (woning 1)



dakaanzicht



3D schets achtergevel

- legenda**
- ▬ bestaande constructie (wand, vloer, plafond e.d.)
 - ▬ nieuw houten/verkleed (niet weerscheidend)
 - ▬ nieuw weerscheidend (weerscheidend)
 - ▬ nieuwe gescheiden begane grondvloer
 - ▬ spouwmuur (sub-granieten-waarde-opwa- schotmetsel-akustiek)
 - ▬ kalkzandsteen blokken
 - ▬ peltmaat = bovenkant afgewerkte vloer
 - ▬ bestaand kozijn en deur met draaichting
 - ▬ nieuw kozijn en deur met draaichting
 - ▬ nieuwe HR++ beglazing ter vervanging van bestaande beglazing
 - ▬ 30 min. WEBCO schieding
 - ▬ 30 min. WEBCO en zelfbluend (vrijloopdranger)
 - ▬ rookmeter volgens NEN 2555
 - ▬ noodvluchtweg > 1 lux, conform NEN-EN 1838
 - ▬ etrus wering
 - ▬ 1. weerscheidende vloer (geïsoleerd en platfond en zweepende delvier
 - ▬ ventilatorloze
 - ▬ ventilatorloze
 - ▬ ventilatorloze
 - ▬ ventilatorloze
 - ▬ volgens opgave installatie
 - ▬ volgens opgave constructie
 - ▬ v.o.o. 30 min. transversale WEBCO constructie
 - ▬ v.o.l. centrale rookwaaier (HR combi kast)
 - ▬ m.k. meterkast
 - ▬ m.v. mechanisch ventilatie
 - ▬ o.v. centrale rookwaaier (HR combi kast)
 - ▬ s.t.l. standleiding

ruimteoverzicht		
Nr	Ruimte	Opp.
0.01	hal	4,5 m²
0.02	keuken	10,0 m²
0.03	woonkamer	19,5 m²
0.04	bad	1,5 m²
0.05	badkamer	1,5 m²
1.01	gang	7,5 m²
1.02	woonkamer	7,5 m²
1.03	badkamer	2,0 m²
1.04	badkamer	17,5 m²
2.01	trappenhuis	4,0 m²
2.02	woonkamer	7,5 m²
2.03	badkamer	15,0 m²
2.04	gang	3,5 m²
2.05	badkamer	3,5 m²
2.06	woonkamer	25,5 m²
		135,0 m²

- ALGEMEEN**
- Alle maten vooraf in het werk controleren en indien afwijkend in overleg met architect en opdrachtgever aanpassen.
 - De gasleiding en rookpijpen maken zijn gasvrij en veilig, waarvan open roeken kunnen worden ontbond.
 - Indien de maten afwijken zijn de maten door de architect en opdrachtgever aan te passen te worden.
 - Van te voren zijn de maten af te bouwen voor de gebouwkosten, weerscheidende, weerscheidende, weerscheidende.
 - Uitgangspunt is in het geval van bouwbevelen 'bestaan' en 'bestaan' verleggen niveau.
 - Bouwbevelen worden uitgevoerd door de bouwleiding aanneemt.
 - Constructieve ontbreken worden volgens tekening en berekeningen constructie.
 - N.V. installatie volgens tekening en berekeningen constructie.
 - De vloeren worden verward door een HR combi kast aanpassen op bestaande gestoevoer.
 - Veranda is niet plan. door constructie ontbrek en mechanische afvoer.
 - Bovenliggende vloeren worden bestaande aangehouden op het gemeentelijk.
 - Indien vloeren ligt in een brandcompartiment.
 - Het trappenhuis is de vloer van de eerste verdieping is een mechanische afvoer.
 - Alle schichten worden afgevoerd met een 30 min WEBCO schieding naar de brandcompartimenten.
 - Het trappenhuis is de vloer van de eerste verdieping is een mechanische afvoer.
 - De lospartikelen van het trappenhuis worden voorzien van een vrijloopdranger (zelfbluend bij brand) en zijn 30 min brandwerend en hebben een R200 rookwerend.
 - Noodverlichting volgens NEN 1838 en NEN 1071 in het trappenhuis.
 - Indien woning wordt voorzien van rookmeter (10 jaar lifetime).
 - De wanden en vloeren van de badkamers hebben een geringe vochtopname van maximaal 0,03kg/m² a2).
 - Maximale hoogteverschil van 20mm t.p.v. de entree van de woningen en de gebouwovergang op het aansluitend terrein.
 - De afwezigde afwezigheidsconstructie is waterdicht conform NEN2778.
 - In de overige schieding worden zijn geen openingen breder dan 0,01m, dit tegen indringen van ratten en muizen.
 - Felle installatie in een aparte ruimte onder de trap in de hal, 2 opletballen voor woning 2. (geen elektrische opsluipputten) in de hal 2 opletballen voor woning 1.

Projectnaam	R4459	Projectlocatie	Stenenwal 31
Opdrachtgever	Stenenwal 31	Architect	SATINplus Architecten
Ontwerper	Stenenwal 31	Beoordelaar	Stenenwal 31
Datum	2024-09-01	Projectnummer	2024-09-01

R4459

Pand Stenenwal 31
 Stenenwal 31
 6221GA Maastricht

Technisch Ontwerp
 Vervolg naar 2 woningen
 Gebouwkosten en planning

TOU1

schaal	1:100	A1
datum	2024-09-01	
ontwerper	Stenenwal 31	
beoordelaar	Stenenwal 31	
schieding	Stenenwal 31	

SATINplus Architecten
 2200 CB Maastricht
 Tel: 06 531 11111
 www.satnplus.nl

Ontwerpnummer: R4459
 Volgens de Toelichting
 Ontwerpen op: 17-09-2024
 Schieding: 18-09-2024
 Schiedingnummer: 04-09-2024