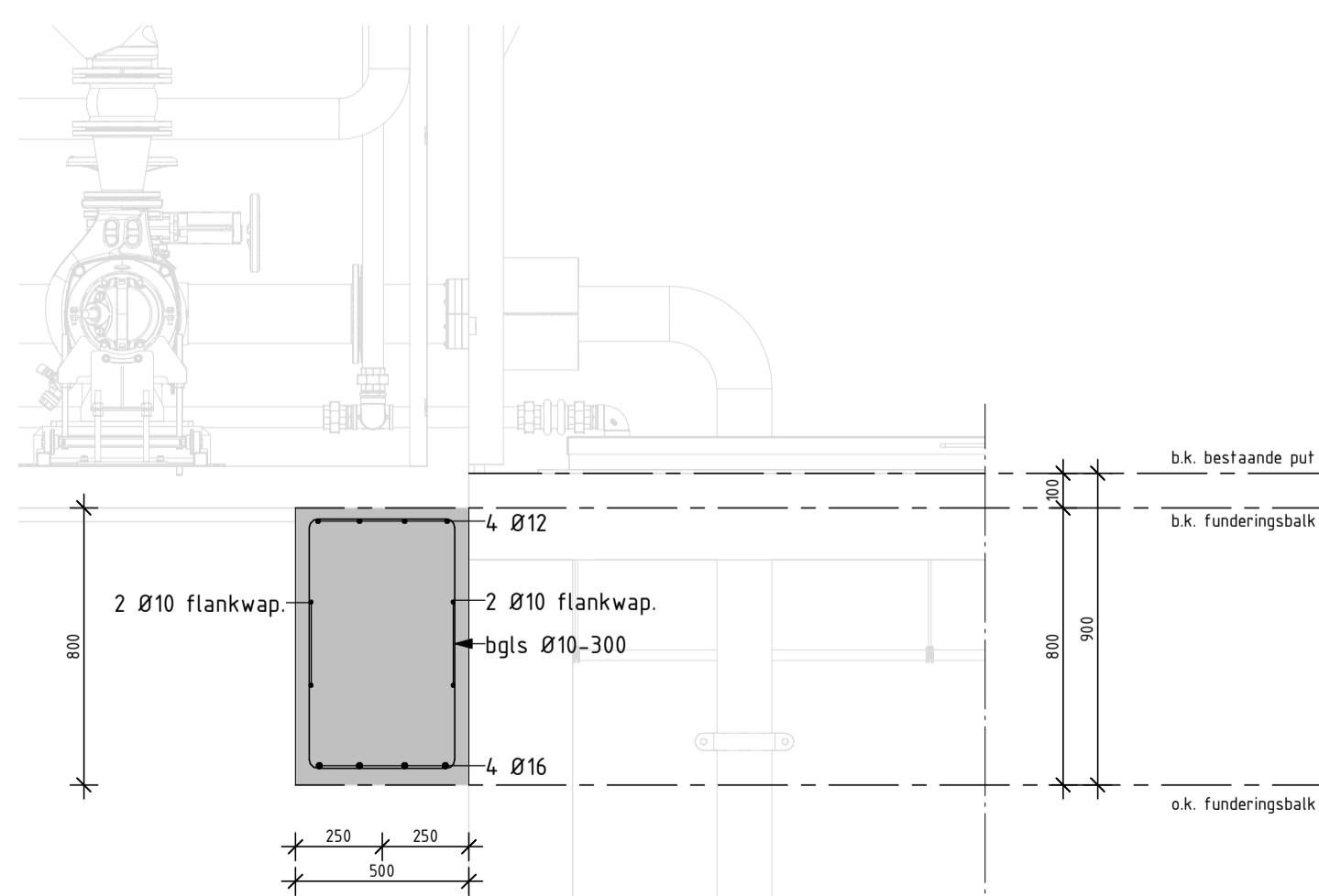


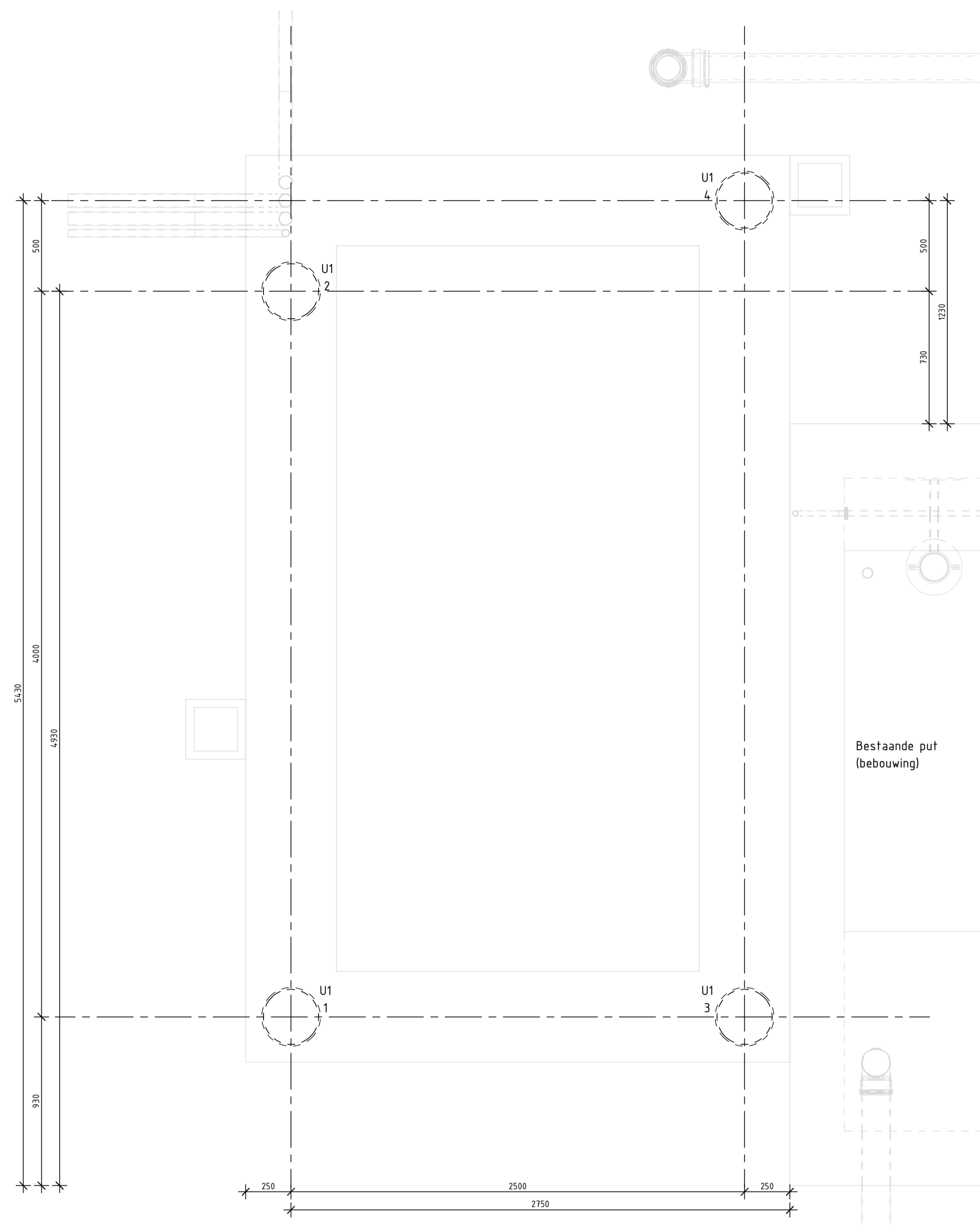
Bovenaanzicht Vorm en Wapenings tekening

SCHAAL: 1 : 20



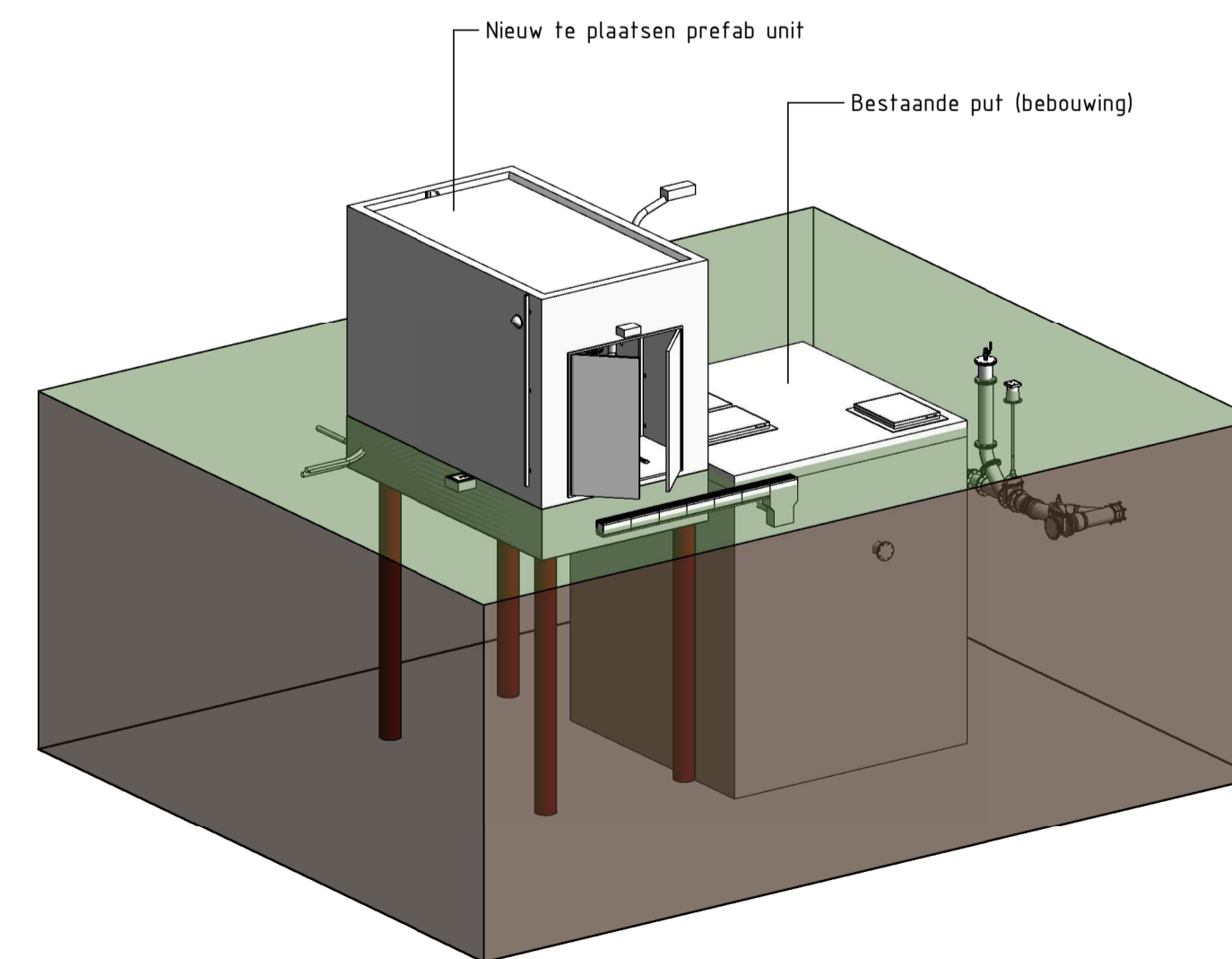
A - Doorsneden funderingsbalk

SCHAAL: 1 : 20



Palenplan

SCHAAL: 1 : 20



3D Situatie

Funderingspalen - stalen buispalen t.o.v. NAP					
Type	Paaldiameter	Voetdiameter	Paalpuntniveau t.o.v. NAP	Steklengte (minimaal)	Aantal
U1	324	334	8.000	400	4

Renvooi - stalen buispalen renvooi (geheid)

- Voor paalpuntniveau zie plattegrond.
- Funderingsadvies Van : SOCOTEC - Ingenieursbureau Ispijn-Blokkop Zuid B.V. Datum : 30-11-2023 Doc. nr. : 23ZP1077-adv-01
- Positie/wijzingen van ronde palen groter dan 1/8 x paaldiameter, met een minimum van 50mm, doorgeven aan directie.
- Paalwapening volgens berekening leverancier.
- Paalwapening berekenen op netto draagkracht x 1/8 x paaldiameter, incl. moment uit eventuele horizontale belasting te bepalen door leverancier, met een minimum van 50mm.
- Definitieve steklengte te bepalen door leverancier.
- Voor rekenwaarde netto paalbelasting zie renvooi 'Rekenwaarde netto paalbelasting funderingspalen'.
- T.p.v. het overganggebied tussen het hoge en lage inheivniveau, dient de inheidepte van de palen afgestemd te worden op de kalenderwaarden van deze palen.
- Uitvoering en controle volgens bestek.
- Er is geen rekening gehouden met bodembronnen. Indien er bodembronnen toegepast worden, dient dit gemeld te worden bij de hoofdconstructeur en grondmechanisch adviseur.

Wapening:

- Alle overlappingslussen zo veel mogelijk verspreidend aanbrengen.
- Lassen aan wapening niet toegestaan, tenzij anders vermeld.
- Eventuele extra bijwapening volgens plattegrond.

Staalqualiteit losse slaven: B500B

Ligging van de wapening in te en ze laag van buisnaaf

Het \blacktriangle wijst naar het midden van de constructie

Dekking: (tenzij anders vermeld)

Balk	A	B	C	D
Balk	40	40	40	40

$\Delta C_{\text{min}} = 5\text{mm}$ waarden in mm

Overlappingslengten l_p: (tenzij anders vermeld)

	Ø8	Ø10	Ø12	Ø16	Ø20	Ø25	Ø32	Ø40
Goed	400	500	600	880	1200	1600	2170	3060
Slecht	570	710	850	1250	1710	2290	3100	4370

Uitgangspunten: $\alpha_1 = \alpha_2 = \alpha_3 = 1, \alpha_4 = 1,5$

Aanhechtingsomstandigheden:

Gearceerde gedeelte is slechte aanhechtingsomstandigheden

Definitie doordiameter:

d = doordiameter
 $\phi = 16; d = 4\phi$
 $\phi = 16; d = 5\phi$

Beton

- Betonsamenstelling dient te voldoen aan de eisen volgens NEN-EN206 / NEN 8005:2017 / 197-1
- E.e.a. gebaseerd op bijbehorende milieuklasse
- Betonsamenstelling te bepalen door betontechnoloog / leverancier beton
- Alle stortvlakken dienen opgevoerd te worden

Betonsterkteklasse: C20/25 Cement: CEM III B Milieuklasse(in): XC4, XF2

Algemene opmerkingen:

- Maten in millimeters (tenzij anders vermeld)
- Positionering aan de hand van bestaande put
- Hoeken in graden (360°)
- Alle aangegeven maatvoering in het werk te controleren.

P01 08-02-2024 Eerste uitgave
 Revisie: Datum: Omschrijving:

Modelleur: **verhoeven-leenders**
 Modelleur:

Rudigenstraat 10
 5408 AB Volkel
 0415-726 700
 info@verhoeven-leenders.nl
 www.verhoeven-leenders.nl

Project: **Rioolgemaal Kleefseweg Ven-Zelderheide**

Onderdeel: **UO - Fundatie prefab unit (variant stalen buispaal)**

In opdracht van: **Aannemingsbedrijf Vissers-Ploegmakers**

Status intern: **Definitief**

Status extern: **S3**

Modelleur: Constructeur: Projectleider: Formaats: Project nummer: Tekeningsnummer: Datum:

A1 VL23398 001 08-02-2024

Geschikt voor controle en commentaar