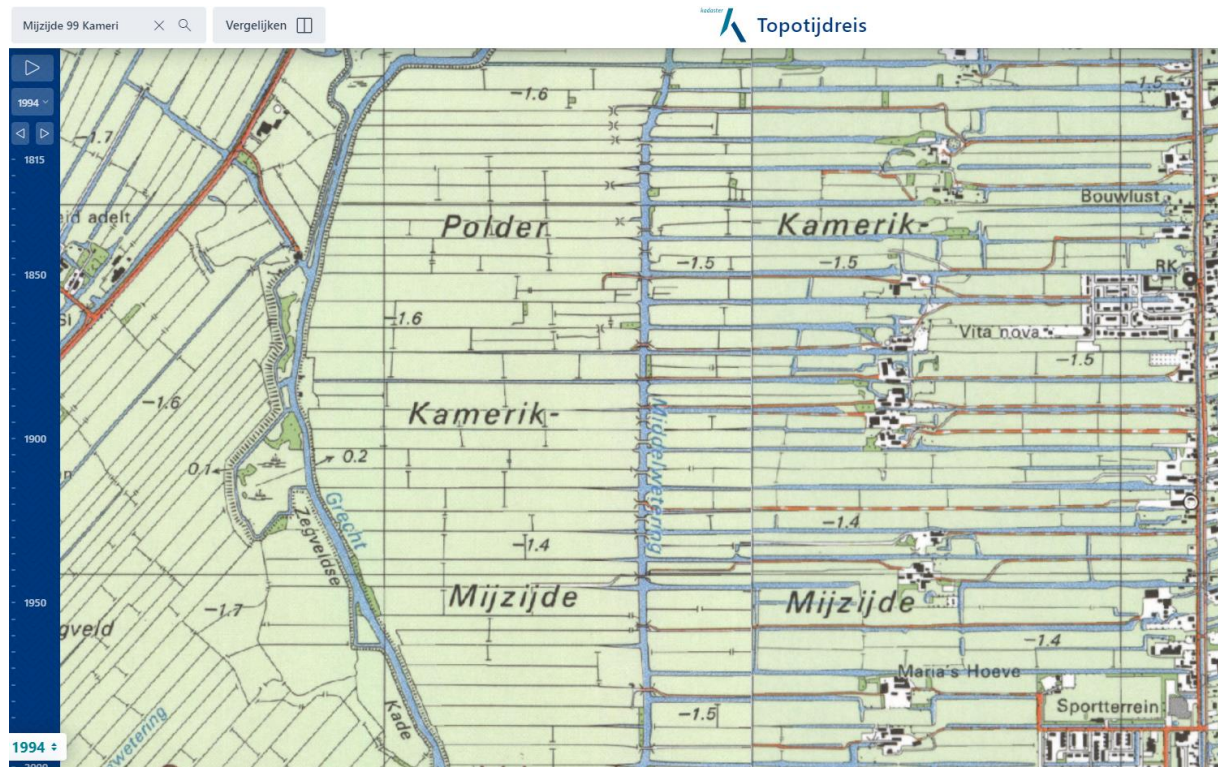
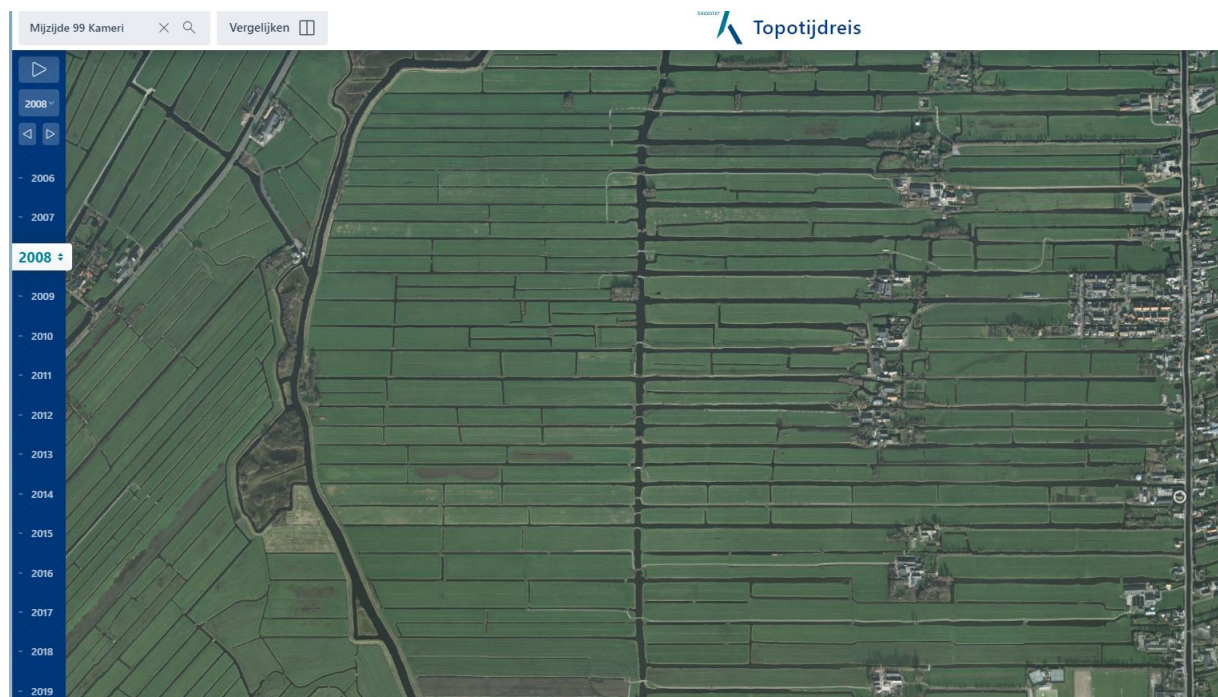


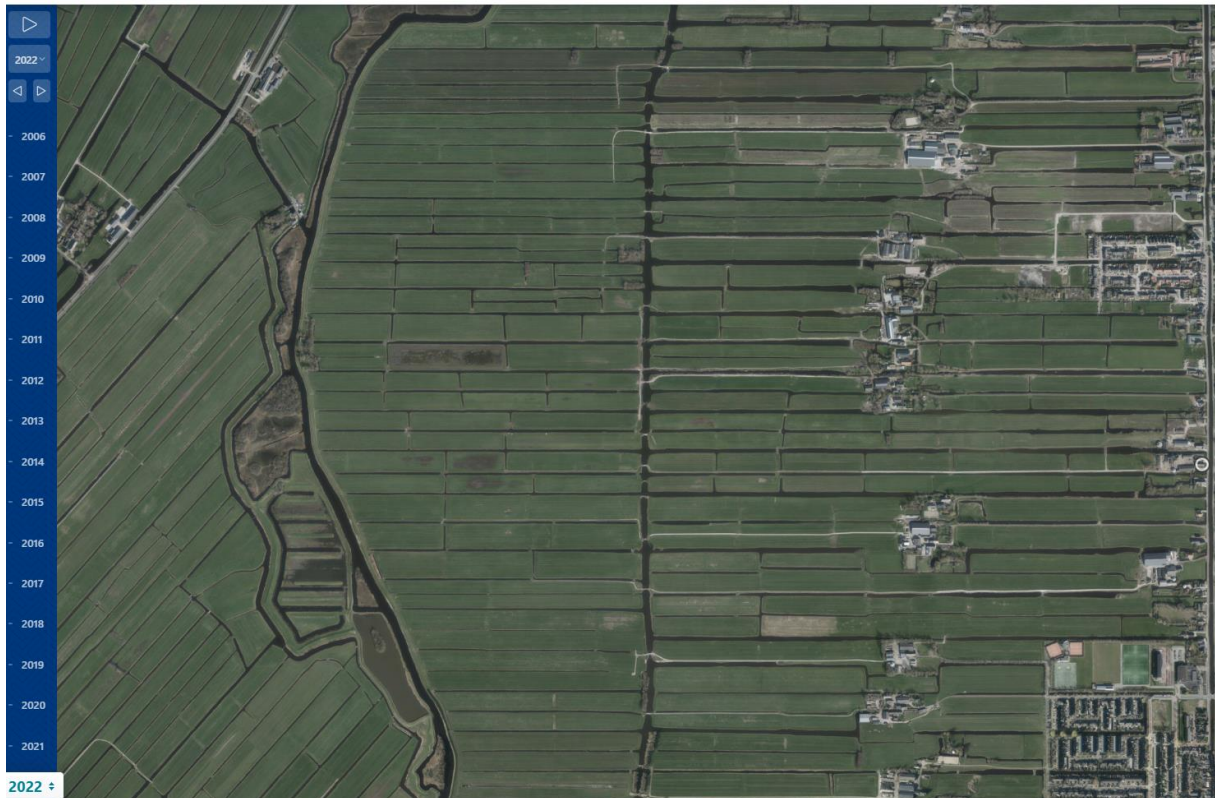
Luchtfoto's ter onderbouwing landbouwkundig gebruik periode 1994 tot en met 2022, Mijzijde 109 te Kamerik. Hieruit valt op te maken dat tussen de aanwijfsdatum 10 juni 1994 en het afgelopen jaar 2022 de landbouwpercelen onafgebroken in gebruik zijn geweest als landbouw (agrarische) grond.



Figuur 1 perceel overzicht ten tijde aanwijfsdatum natuurgebieden 1994 projectlocatie Mijzijde 99 te Kamerik



Figuur 2 perceel overzicht ten tijde vigerend bestemmingplan 03-07-2008 projectlocatie Mijzijde 109 te Kamerik



Figuur 3 perceel overzicht actuele situatie 2022 projectlocatie Mijzijde 109 te Kamerik