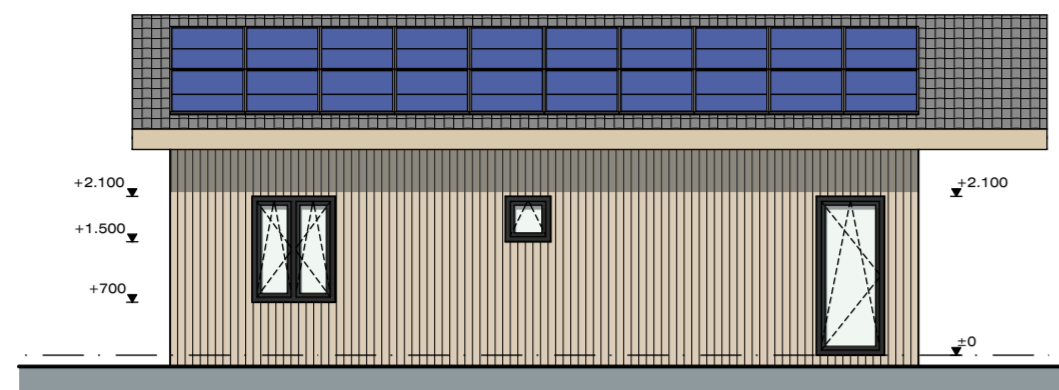
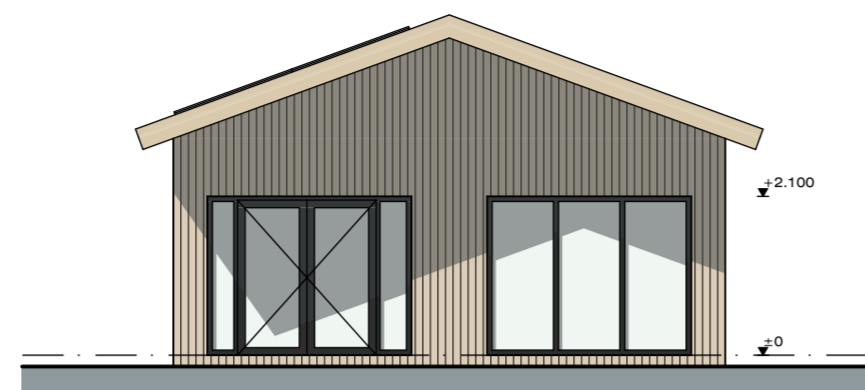


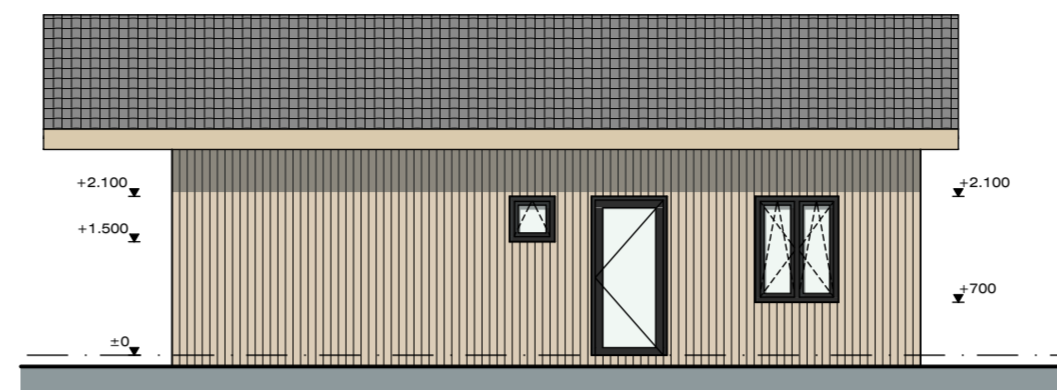
Voorgevel
westgevel



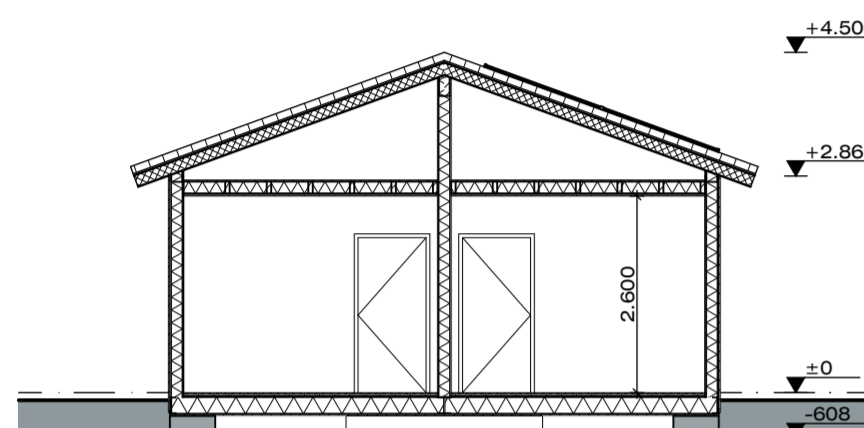
Rechter zijgevel
zuidgevel



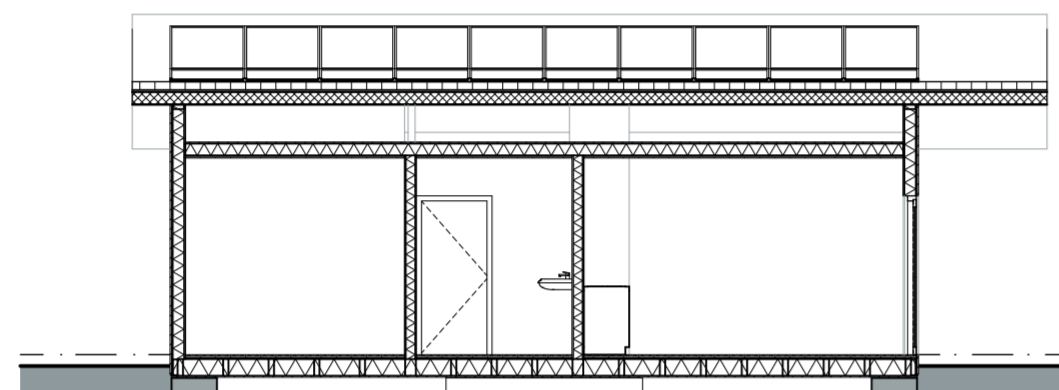
Achtergevel
oostgevel



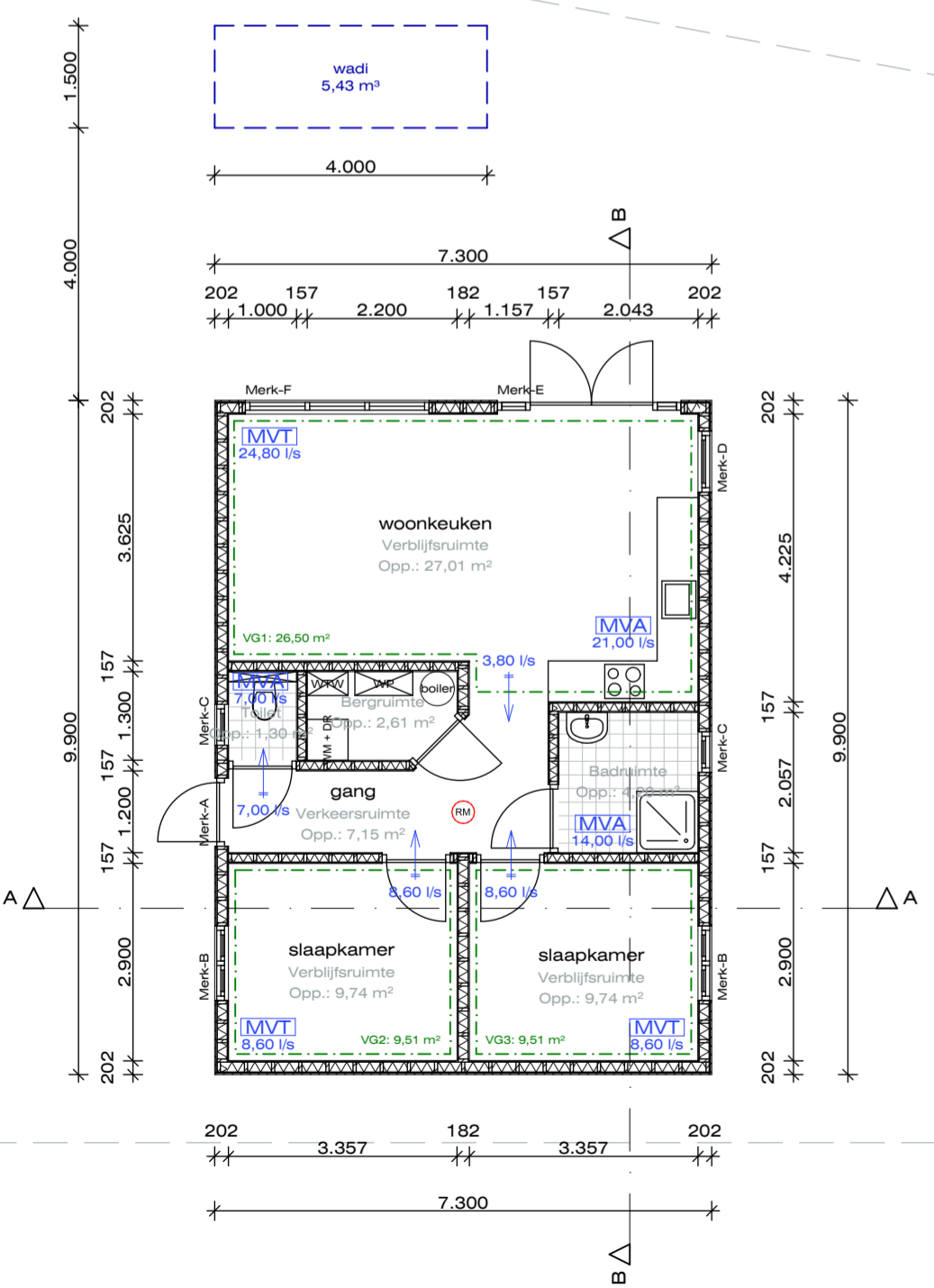
Linker zijgevel
noordgevel



Doorsnede A-A
dwarsdoorsnede



Doorsnede B-B
langsdoorsnede



Begane grond
PEIL = 0 = bk. afwerkvloer

Dak
PV-cellen 30m² = 5250 Wp

RENVOOI materialen exterieur

onderdeel	materiaal	kleur
gevel	PVC schroten (verticaal)	houtlook
kozijnen	kunststof	antraciet
ramen	kunststof	antraciet
deuren	kunststof	antraciet
dakafwerking	dakpannen metaal	antraciet

RENVOOI ventilatie

ventilatie geheel uitvoeren volgens NEN 1087 en NPR1088

- ventilatieprincipe
- mechanische toevoer dmv mechanische afvoerpunten.
 - mechanische afvoer dmv mechanische afvoerpunten.
 - positie en aantal vigs tekening architect en/of berekening adviesbureau. Ventilatiebalans volgens tekening architect en berekening adviesbureau C.B.B. projectnr: 2023.033 dd. 15-02-2023
 - ventilatieprincipe voor uitvoering van het bouwwerk nader te controleren en/of te bepalen door installateur.

symbolen

- MVT ventilatietoever, mechanisch
- ls → ventilatie overstroom via trappgat of d.m.v. deurkier min. kierhoogte in cm = (l/s x 12) / dagmaat [cm]
- MVA ventilatieafvoer, mechanisch

OPPERVLAKTES en INHOUD

bruto inhoud: 280,28 m³
bruto vloeropp.: 72,27 m²

RENVOOI bouwbesluit

bepaling m.b.t. het bouwbesluit (BB) 2012

Algemeen

- voor aanvang bouw maten in het werk controleren
- alle toe te passen materialen, constructies en de uitvoering van het bouwwerk volgens eisen Bouwbesluit
- alle weergegeven maten in mm tenzij anders aangegeven
- bouwkundig peil = bovenkant begane grondvloer, tenzij anders aangegeven
- kwaliteitsverklaringen materialen nader in te dienen door verantwoordelijke uitvoering
- alle trappen en vloerfcheidingen volgens afd. 2.5 (BB)
- alle constructieve onderdelen volgens tekening en/of berekening constructeur
- elektrische installatie vigs NEN 1010 tenzij anders aangegeven
- riolering volgens NEN 5215, NEN-EN 1610 en voorschriften gemeente en het waterschap
- riolering aansluiten op gemeente riool volgens opgave gemeente (evt. inspectieputten op terreingrens aanbrengen)
- hwa evt. aan te sluiten op infiltratiesysteem e.e.a. volgens voorschriften gemeente
- bij uitvoering hwa dmv vacuüm systeem: aansluiting(en) vacuüm systeem op buitenriolering vzw een ontlastingsput. E.e.a. in nader overleg/afstemming met installateur.

Veiligheid

- afschot platte daken minimaal 16mm/m
- evt. aan te brengen noodoverstorten volgens constructeur
- dilataties in gevels & wanden vigs constructeur/leverancier
- gehele staalconstructie in contact met buitenlucht thermisch verzinken tenzij anders aangegeven
- bouwwerk v.v. inbraakwerend hang- en sluitwerk vigs NEN5096, minimaal 3 sternen, klasse zwaar, vigs PKVW
- verlichting voorzien nabij voordeur.
- alle beglazing dient te voldoen aan NEN 3569. Bij mogelijkheid tot doorval moeten alle ruiten, waarbij de onderzijde van de ruit begint op 850mm of lager ten opzichte van vloerpeil, zijn voorzien van veiligheidsbeglazing, gehard of gelaagd glas. Daar waar doorval van twee zijden mogelijk is moet tweezijdig veiligheidsglas worden toegepast.

Gezondheid

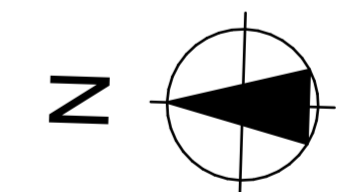
- geluidswering uitwendige scheidingsconstructie vigs NEN 5077
- geluidswering tussen onderlinge ruimten volgens NEN 5077
- riolering uitvoeren in PVC volgens NEN 7008 en aangelegd volgens NEN 5215 en NEN 5216
- ventilatie geheel uitvoeren volgens NEN 1087 en NPR1088
- capaciteit ventilatie volgens berekening adviseur/ installateur
- ventilatieprincipe t.b.v. luchtverversing volgens tekening en/of berekening architect, adviseur/ installateur
- afzuiging kooktoestel direct naar buiten via eigen afvoerleiding
- afvoeren rookgassen cv installatie volgens geldende eisen bouwbesluit en volgens opgave installateur
- openingen in uitwendige scheidingsconstructies niet breder dan ≤ 0,01m. Behalve bij een afsluitbare opening of een opening van een voorziening voor luchtverversing, rookgasafvoer en/of ontluchting voor afvoer afvalwater of fecaliën.
- daglichttoetreding volgens NEN 2057
- schildderwerk toepassen van een oplosmiddelarm systeem
- toilettruimte vzw tegelwerk tot min. 1500mm + vloer en douche en badruimte vzw tegelwerk tot aan het plafond. Inwendige hoeken wandtegelwerk afkiten.

Bruikbaarheid

- vrije doorgang route uitgevoerd conform afd. 4.4 (BB)
- hoogteverschil t.p.v. de toegang ≤ 20mm, conform afd. 4.4 (BB)
- meterkast volgens NEN 2768 en eisen nutsbedrijven
- meterkast vzw achterwand; 18mm multiplex

Energiezuinigheid

- energieprestatie volgens BENG-berekening, NTA 8800
- uitwendige scheidingsconstructie isoleren volgens EPN, tenzij niet aangegeven:
 - begane grond vloer minimaal Rc 3,7m²K/W
 - gevelconstructie minimaal Rc 4,7m²K/W
 - dakconstructie minimaal Rc 6,3m²K/W
- kozijnen, ramen en deuren vzw beglazing volgens BENG-berekening, NTA 8800 tenzij niet aangegeven: u-waarde ≤ 1,20 W/m²K.



situatie
Kadastraal bekend sectie G, nummer 2589
Gemeente Waalwijk
Schaal 1:500

NIET VOOR DE UITVOERING!

Alle maten en constructies in het werk controleren.

Bouwen van een woonhuis
aan de Scharlo 26b te Waspik

221208

Onderdeel :
Definitief Ontwerp
Plattegronden Gevels en Doorsnede
Opdrachtgever :



GOEDEHUIZEN
architectenbureau



Adres :
Irenestraat 46
5141 GJ Waalwijk

Telefoon :
+31 (0)416 337517

Internet :
www.goedehuisen.nl
info@goedehuisen.nl

Schaal: 1:100, 1:500
Formaat: A2+
Datum: 20-12-2022 JvdH
Gew.: 11-07-2023 JvdH
13-07-2023 JvdH
09-11-2023 JvdH
15-12-2023 JvdH
Blad: DO-1
Niets van deze tekening mag worden vervoelvuldigd en/of openbaar gemaakt in enige vorm of op enige wijze, hetzij elektronisch, mechanisch, door fotokopieën, opnamen of enige andere manier, zonder onze voorafgaande schriftelijke toestemming.