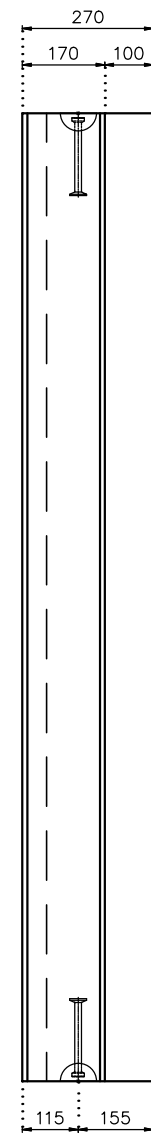
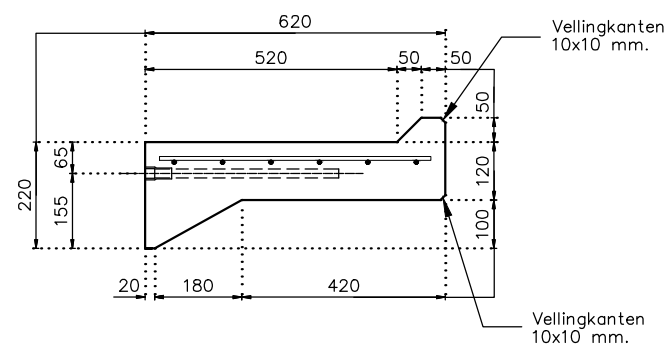


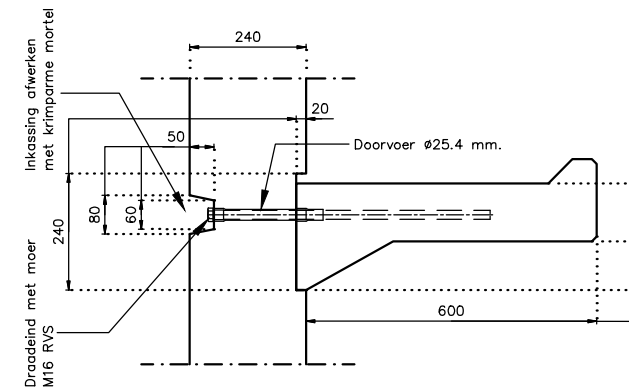
BOVENAANZICHT



AANZICHT B-B



DOORSNEDE A-A



DETAIL AANSLUITING FAUNAPASSAGE

ORDERNUMMER	MBE0029758
TEKENINGNUMMER	Elementtekening 05
WERK	Bavel, Molenschot
	Rubberringduiker
ONDERDEEL	Faunapassage FP-01
AANTAL X UITVOEREN	12x uitvoeren
OPDRACHTGEVER	Graumans Aann.bedr. b.v.
AFMETINGEN INW.	1998x620x270 mm
DIKTE BODEM & DEK	niet van toepassing
WANDDIKTE	niet van toepassing

Las- en verankeringslengten volgens: Eurocode NEN-EN 1992-1-1+C2 2011

<b>GEWAPEND BETON</b>	(KOMO-productcertificaat K21071)
- Belastingklasse	niet van toepassing
- Betonsterkte	C45/55
- Consistentie gebied	SF2/F6
- Cement	CEM I 52.5 R en/of CEM III
- Constructieklasse	niet van toepassing
- Maximale korrel diameter	16 mm.
- Betonoppervlak kistzijde	Klasse A
- Milieuklasse	XD3/XF2
- W.C.F. maximaal	0.45
- Cementgehalte minimaal	300 kg/m <sup>3</sup>
- Minimale ontkistingssterkte	10 N/mm <sup>2</sup>
- Hulpstof	Superplastificeerder
- Afvoersterkte	2/3 van de C-waarde
- Afstandhouders	Beton
- Vellingkanten	15x15 mm. rondom buitenzijde
- Maattoleranties overeenkomstig NEN-EN 14844	
- Kwaliteitsborging volgens IKZ Martens	
- Behandelen afwerkzijde afwerken met stalen spaan = ∇∇∇	
- Behandelen afwerkzijde bij zelfverdichtende beton (ZVB) = ∞∞∞	

**BETONSTAAL NEN 6008** B 500 A / B

BETONDEKING	ONDER	ZIJKANT	BOVEN	OPMERKINGEN
VLOEREN	30 mm	30 mm	30 mm	
WANDEN				
BALKEN				
KOLOMMEN				

HIJSEN	Met twee-sprong
HIJSHAKEN	4x 2.5 tons knobbelhaken
	- Hoek tussen hijsketting en betonelement moet minimaal 60° zijn.

**POSITIES**

POSITIE 01	2 st./el. Hijsvoorziening T-25-170-TV
POSITIE 02	4 st./el. Stekanker DEMU 3010 M16x400 mm. (RVS)
POSITIE 03	
POSITIE 04	
POSITIE 05	
POSITIE 06	
POSITIE 07	

**WIJZIGINGEN**

REVISIE A	01-12-23	2x FP-01 extra
REVISIE B		
REVISIE C		
REVISIE D		

**TER INFORMATIE**


**GEWICHT & INHOUD**

Totaal gewicht	ca. 0.54 ton
Totaal inhoud	0.22 m <sup>3</sup>

GETEKEND		CATEGORIE 3
DATUM	09/10/2023	

<b>Martens</b> prefab beton	SCHAAL 1:20
Postbus 30 4900 AA Oosterhout	FORMAAT A3
Statendamweg 75 4906 AA Oosterhout	
Telefoon 0162-422 900 www.martensgroep.eu	

Status: **GEWIJZIGD**  
 Datum: **01-12-2023**  
 Door: **K. Rijnen**  
 ▲▲ Martens prefab beton

Deze tekening blijft eigendom van Martens beton b.v. Vermeeningulding zonder schriftelijke toestemming is niet geoorloofd.